

島根県感染症情報(週報) 2024年 第5週 (1/29~2/4)

県内感染症情報(概況)

1)全数報告感染症(1~5類感染症)

結核が1件(浜田圏域)、劇症型溶血性レンサ球菌感染症が2件(浜田圏域)、梅毒が1件(出雲圏域)、カルバペネム耐性腸内細菌目細菌感染症が1件(益田圏域)報告されています。

島根県保健環境科学研究所
島根県感染症情報センター
Tel :0852-36-8184
Fax:0852-36-8356



(スマホからも流行状況が確認できます。)

2)定点報告5類感染症 ()内数字は、週の定点当り患者報告数

- 新型コロナウイルス感染症 : 定点からの報告は440件(11.6)あり、定点当り10人をこえました。全国的に増加傾向にあるため、さらに流行が拡大することが見込まれます。
- インフルエンザ : 定点当り10.0人の報告があり、再び注意報レベル(10)になりました。主に浜田圏域(20.4)と松江圏域(12.7)の増加によるもので、他圏域は横ばいです。
- 感染性胃腸炎 : [冬季の食中毒注意報]が県薬事衛生課から発表されています。定点当り11.8人の報告があり、浜田圏域(27.3)と出雲圏域(20.4)で特に多くの報告があります。
- 咽頭結膜熱 : 徐々に減少しつつありますが、流行状態が続いています。

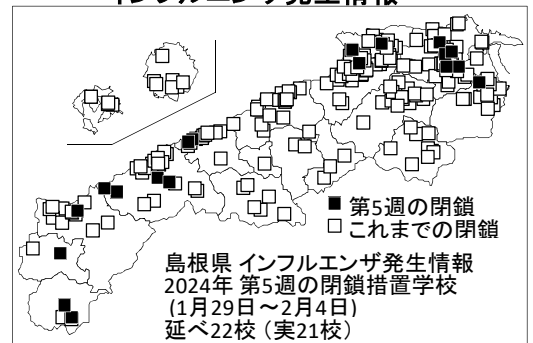
3)主な病原体の検出状況等

- インフルエンザ : インフルエンザAH3型、AH1pdm型及びB型(ビクトリア)も検出されています。
- 咽頭結膜熱 : アデノウイルス3型が検出されています。

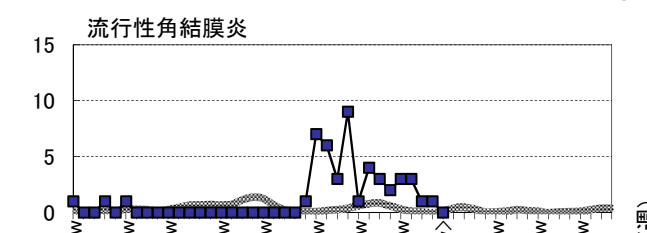
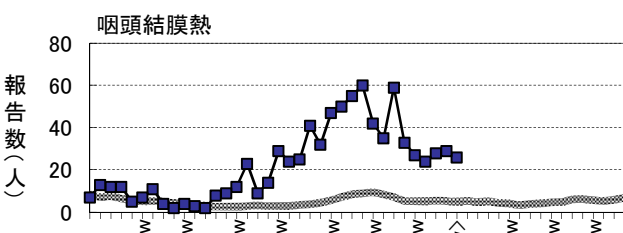
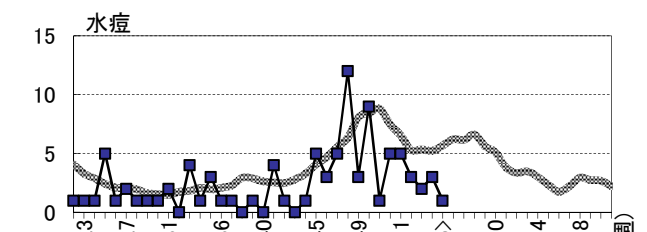
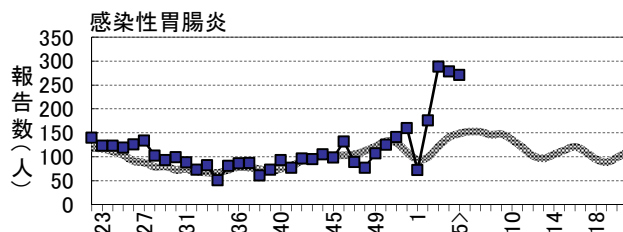
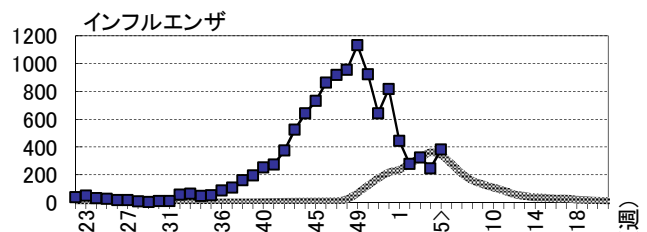
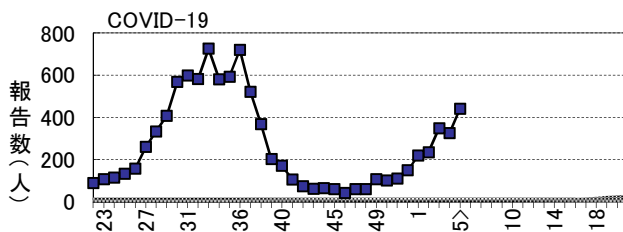
主な感染症の流行状況

疾患名	全県	東部	中部	西部	隠岐
COVID-19	↗ -	↗ -	↗ -	→ -	↗ -
インフルエンザ	→ ◎	→ ◎	→ ○	→ ◎	→ ○
感染性胃腸炎	↗ ◎	→ ○	↗ ◎	↑ ◎	→ ×
水痘	→ △	→ ×	→ △	→ ×	・ ×
咽頭結膜熱	→ ◎	→ ○	→ ○	→ ◎	・ ×
流行性角結膜炎	→ ×	・ ×	→ ×	→ ×	・ ×

インフルエンザ発生情報



今週: ◎流行、○やや流行、△散発、×報告なし 過去4週推移: ↑急増、↗増加、↘減少傾向、↓急減、→横這い



島根県感染症発生動向調査情報（定点把握疾患：週報）

島根県保健環境科学研究所

島根県感染症情報センター

2024年 第5週

令和6年1月29日～令和6年2月4日

地域	東 部			中 部					西 部					隠 岐			島 根 県					年 齢 別 報 告 数 (5週)												
	松 江			雲 南			出 雲		大 田			浜 田		益 田		隠 岐																		
	週	3	4	5	3	4	5	3	4	5	3	4	5	3	4	5	3	4	5	2	3	4	5	11-14	15-19	20-24	25-29	30-34						
インフル/コロナ定点数	11			3			9		3			5		5		2			38															
インフルエンザ	71	84	140	→◎	6	13	3	112	77	87	→○	9	6	4	70	41	102	51	23	40	→◎	5	2	4	→○	277	324	246	380	3	48	127	119	83
COVID-19	77	73	109	↗	28	29	47	114	97	137	↗	12	13	14	80	74	94	24	32	20	→	12	6	19	↗	233	347	324	440	17	33	69	94	227
小児科定点数	7			2			5		2			3		3		1			23															
RSウイルス感染症	-	1	-	→×	-	-	-	-	-	-	・×	-	-	-	1	-	-	-	1	-	→×	-	-	-	・×	1	1	2	-	-	-	-	-	-
咽頭結膜熱	1	-	4	→○	-	1	3	4	13	4	→○	6	4	5	10	4	5	7	7	5	→◎	-	-	-	・×	24	28	29	26	1	17	6	1	1
A群溶連菌咽頭炎	15	11	7	→○	4	13	4	15	10	25	↗◎	1	1	2	12	7	5	4	1	4	→◎	-	-	-	→×	39	51	43	47	-	12	25	6	4
感染性胃腸炎	41	46	38	→○	48	48	16	117	85	102	↗◎	1	-	1	33	62	82	44	32	32	↑◎	4	5	-	→×	176	288	278	271	21	123	70	26	31
水 痘	-	2	-	→×	2	-	1	-	1	-	→△	-	-	-	-	-	-	-	-	-	→×	-	-	-	・×	3	2	3	1	-	-	-	1	-
手足口病	-	1	5	→○	-	-	-	3	3	2	→△	-	-	-	-	1	-	-	1	-	→×	-	-	-	・×	-	4	5	7	1	4	2	-	-
伝染性紅斑	-	-	-	・×	-	-	-	-	-	-	・×	-	-	-	-	-	-	-	-	-	→×	-	-	-	・×	-	-	-	-	-	-	-	-	-
突発性発しん	1	2	-	→×	-	-	-	1	4	1	→△	-	-	-	2	2	-	2	-	-	→×	-	-	-	・×	10	6	8	1	-	1	-	-	-
ヘルパンギーナ	-	-	-	→×	-	-	-	-	-	-	・×	-	-	-	-	-	-	-	-	-	→×	-	-	-	・×	1	-	-	-	-	-	-	-	-
流行性耳下腺炎	-	-	-	→×	-	-	-	-	-	-	→×	-	-	-	-	-	-	-	-	-	→×	-	-	-	・×	1	-	1	-	-	-	-	-	-
眼科定点数	1						1					1							3															
急性出血性結膜炎	-	-	-	・×	-	-	-	-	-	-	・×	-	-	-	-	-	-	-	-	-	→×	-	-	-	・×	-	-	-	-	-	-	-	-	-
流行性角結膜炎	-	-	-	・×	-	-	-	-	1	-	→×	-	-	-	1	-	-	-	-	-	→×	-	-	-	・×	3	1	1	-	-	-	-	-	-
基幹病院定点数	1			1			2		1			1		1		1			8					0- 10- 20- 40- 60-										
細菌性髄膜炎	-	-	-	・×	-	-	-	-	-	-	・×	-	-	-	-	-	-	-	-	-	→×	-	-	-	・×	-	-	-	-	-	-	-	-	-
無菌性髄膜炎	-	-	1	→△	-	-	-	-	-	-	・×	-	-	-	-	-	-	-	-	-	→×	-	-	-	・×	-	-	-	1	1	-	-	-	-
マイコプラズマ肺炎	-	-	-	・×	-	-	-	-	-	1	→△	-	-	-	-	-	-	-	-	-	→×	-	-	-	・×	-	-	-	1	1	-	-	-	-
クラミジア肺炎	-	-	-	・×	-	-	-	-	-	-	・×	-	-	-	-	-	-	-	-	-	→×	-	-	-	・×	-	-	-	-	-	-	-	-	-
感染性胃腸炎(ロタ)	-	-	-	・×	-	-	-	-	-	1	→△	-	-	-	-	-	-	-	-	-	→×	-	-	-	・×	-	-	-	1	1	-	-	-	-

過去4週の推移: ↑急増、↗増加傾向、↘減少傾向、↓急減、→横這い、・報告なし 今週の流行状況: ◎流行、○やや流行、△散発、×報告なし