

# 島根県感染症情報(週報) 2024年 第3週 (1/15~1/21)

## 県内感染症情報(概況)

### 1)全数報告感染症(1~5類感染症)

結核が3件(松江圏域2件、大田圏域1件)、侵襲性インフルエンザ菌感染症が2件(松江圏域)、侵襲性肺炎球菌感染症が2件(浜田圏域)報告されています。

島根県保健環境科学研究所  
島根県感染症情報センター  
Tel :0852-36-8184  
Fax:0852-36-8356



(スマホからも流行状況が確認できます。)

### 2)定点報告5類感染症 ( )内数字は、週の定点当り患者報告数

- 新型コロナウイルス感染症 : 定点からの報告は347件(9.1)あり、増加が加速しています。全国的にも増加しているため、さらに流行が拡大することが見込まれます。
- インフルエンザ : 先週(7.3)からやや増加して定点当り8.5人となっています。12月の流行の主体はA型でしたが、B型の報告が徐々に多くなっているため、今後も感染防止対策が必要です。
- 感染性胃腸炎 : 定点当り12.5人の報告があり、[冬季の食中毒注意報]が県薬事衛生課から発表されています。
- 咽頭結膜熱 : 浜田圏域(3.3)の報告が多くありますが、徐々に減少しつつあります。

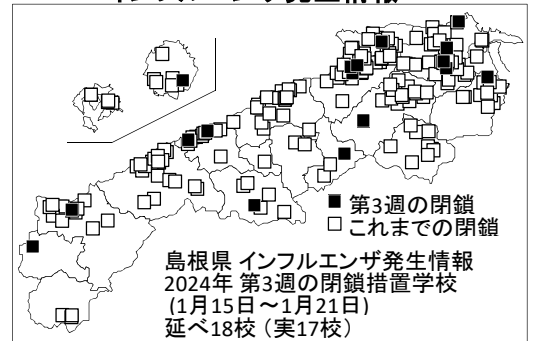
### 3)主な病原体の検出状況等

- インフルエンザ : インフルエンザAH3型、AH1pdm型が主に検出されています。少数ですがB型(ビクトリア)も検出されています。
- 咽頭結膜熱 : アデノウイルス3型が検出されています。

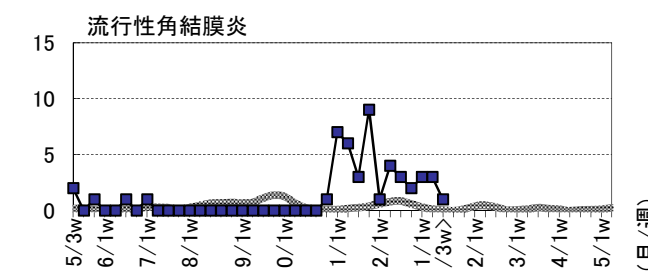
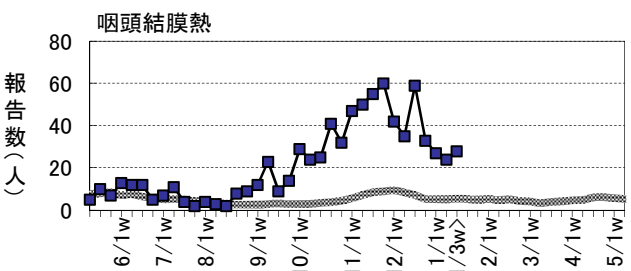
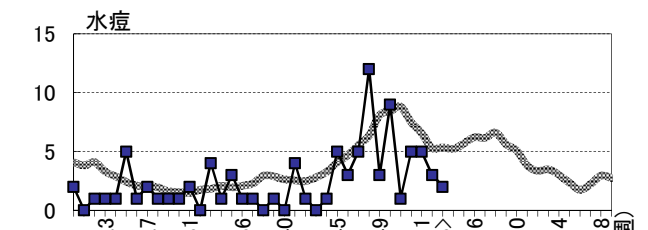
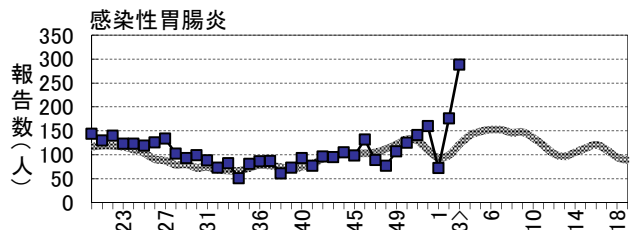
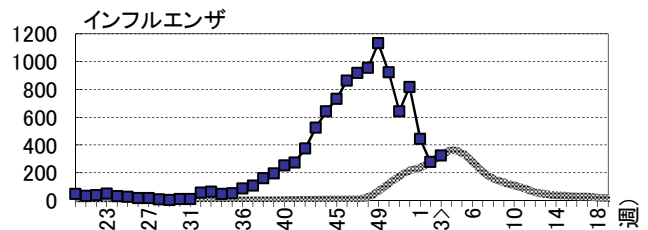
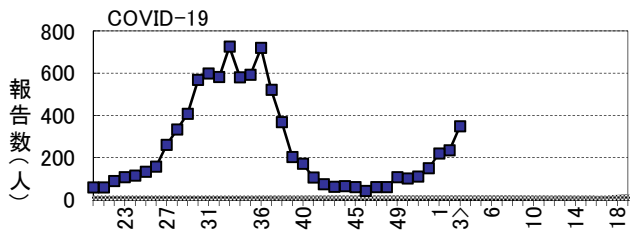
### 主な感染症の流行状況

| 疾患名      | 全県  | 東部  | 中部  | 西部  | 隠岐  |
|----------|-----|-----|-----|-----|-----|
| COVID-19 | ↗ - | → - | ↗ - | ↗ - | ↗ - |
| インフルエンザ  | ↘ ◎ | ↘ ○ | ↘ ◎ | ↘ ◎ | ↘ ○ |
| 感染性胃腸炎   | ↗ ◎ | → ○ | ↗ ◎ | ↗ ◎ | → ○ |
| 水痘       | → ○ | → × | → ○ | → × | ・ × |
| 咽頭結膜熱    | ↘ ◎ | ↘ △ | ↘ ○ | → ◎ | ・ × |
| 流行性角結膜炎  | → △ | ・ × | → × | → △ | ・ × |

### インフルエンザ発生情報



今週: ◎流行、○やや流行、△散発、×報告なし 過去4週推移: ↑急増、↗増加、↘減少傾向、↓急減、→横這い



# 島根県感染症発生動向調査情報（定点把握疾患：週報）

島根県保健環境科学研究所

島根県感染症情報センター

2024年 第3週

令和6年1月15日～令和6年1月21日

| 地域          | 東 部 |    |    |    | 中 部 |    |    |     |    |     | 西 部 |    |    |     |    |    | 隠 岐 |    |    | 島 根 県 |    |    |    | 年 齢 別 報 告 数<br>(3週) |    |     |                    |     |     |     |     |    |    |     |
|-------------|-----|----|----|----|-----|----|----|-----|----|-----|-----|----|----|-----|----|----|-----|----|----|-------|----|----|----|---------------------|----|-----|--------------------|-----|-----|-----|-----|----|----|-----|
|             | 松 江 |    |    |    | 雲 南 |    |    | 出 雲 |    |     | 大 田 |    |    | 浜 田 |    |    | 益 田 |    |    | 隠 岐   |    |    |    |                     |    |     |                    |     |     |     |     |    |    |     |
|             | 1   | 2  | 3  |    | 1   | 2  | 3  | 1   | 2  | 3   | 1   | 2  | 3  | 1   | 2  | 3  | 1   | 2  | 3  | 1     | 2  | 3  | 52 | 1                   | 2  | 3   | 11M                | 1-4 | 5-9 | 10- | 20- |    |    |     |
| インフル/コロナ定点数 | 11  |    |    |    | 3   |    |    | 9   |    |     | 3   |    |    | 5   |    |    | 5   |    |    | 2     |    |    | 38 |                     |    |     |                    |     |     |     |     |    |    |     |
| インフルエンザ     | 132 | 61 | 71 | ↘○ | 54  | 19 | 6  | 98  | 84 | 112 | ↘◎  | 46 | 22 | 9   | 66 | 51 | 70  | 37 | 30 | 51    | ↘◎ | 10 | 10 | 5                   | ↘○ | 817 | 443                | 277 | 324 | 3   | 73  | 89 | 77 | 82  |
| COVID-19    | 70  | 60 | 77 | →  | 28  | 17 | 28 | 39  | 72 | 114 | ↗   | 14 | 13 | 12  | 41 | 39 | 80  | 21 | 26 | 24    | ↗  | 5  | 6  | 12                  | ↗  | 147 | 218                | 233 | 347 | 13  | 41  | 39 | 37 | 217 |
| 小児科定点数      | 7   |    |    |    | 2   |    |    | 5   |    |     | 2   |    |    | 3   |    |    | 3   |    |    | 1     |    |    | 23 |                     |    |     |                    |     |     |     |     |    |    |     |
| RSウイルス感染症   | -   | -  | -  | ・× | -   | -  | -  | -   | -  | -   | ・×  | -  | -  | -   | -  | 1  | 1   | -  | -  | -     | →△ | -  | -  | -                   | ・× | -   | -                  | 1   | 1   | -   | 1   | -  | -  | -   |
| 咽頭結膜熱       | 6   | 1  | 1  | ↘△ | 1   | -  | -  | 6   | 6  | 4   | ↘○  | 3  | 4  | 6   | 11 | 9  | 10  | -  | 4  | 7     | →◎ | -  | -  | -                   | ・× | 33  | 27                 | 24  | 28  | 3   | 14  | 11 | -  | -   |
| A群溶連菌咽頭炎    | 8   | 6  | 15 | →○ | -   | -  | 4  | 9   | 20 | 15  | →◎  | 1  | -  | 1   | 6  | 10 | 12  | -  | 2  | 4     | ↗◎ | 1  | 1  | -                   | →× | 49  | 25                 | 39  | 51  | -   | 11  | 33 | 6  | 1   |
| 感染性胃腸炎      | 42  | 47 | 41 | →○ | 7   | 15 | 48 | 14  | 63 | 117 | ↗◎  | -  | 1  | 1   | 9  | 24 | 33  | -  | 18 | 44    | ↗◎ | -  | 8  | 4                   | →○ | 160 | 72                 | 176 | 288 | 16  | 173 | 74 | 10 | 15  |
| 水 痘         | 2   | 1  | -  | →× | -   | -  | 2  | 2   | -  | -   | →○  | -  | -  | -   | 1  | 2  | -   | -  | -  | -     | →× | -  | -  | -                   | ・× | 5   | 5                  | 3   | 2   | -   | -   | 2  | -  | -   |
| 手足口病        | -   | -  | -  | ・× | -   | -  | -  | -   | -  | 3   | →○  | -  | -  | -   | -  | -  | -   | -  | -  | 1     | →△ | -  | -  | -                   | ・× | 3   | -                  | -   | 4   | 1   | 1   | 2  | -  | -   |
| 伝染性紅斑       | -   | -  | -  | ・× | -   | -  | -  | 1   | -  | -   | →×  | -  | -  | -   | -  | -  | -   | -  | -  | -     | ・× | -  | -  | -                   | ・× | -   | 1                  | -   | -   | -   | -   | -  | -  | -   |
| 突発性発しん      | 1   | 4  | 1  | →△ | -   | 1  | -  | 1   | 1  | 1   | →△  | -  | -  | -   | 1  | 1  | 2   | -  | 3  | 2     | →○ | -  | -  | -                   | ・× | 10  | 3                  | 10  | 6   | 1   | 5   | -  | -  | -   |
| ヘルパンギーナ     | -   | 1  | -  | →× | -   | -  | -  | -   | -  | -   | ・×  | -  | -  | -   | -  | -  | -   | -  | -  | -     | ・× | -  | -  | -                   | ・× | -   | -                  | 1   | -   | -   | -   | -  | -  | -   |
| 流行性耳下腺炎     | -   | -  | -  | ・× | -   | 1  | -  | -   | -  | -   | →×  | -  | -  | -   | -  | -  | -   | -  | -  | -     | ・× | -  | -  | -                   | ・× | -   | -                  | 1   | -   | -   | -   | -  | -  | -   |
| 眼科定点数       | 1   |    |    |    |     |    |    | 1   |    |     |     |    |    | 1   |    |    |     |    |    |       |    |    | 3  |                     |    |     |                    |     |     |     |     |    |    |     |
| 急性出血性結膜炎    | -   | -  | -  | ・× | -   | -  | -  | -   | -  | -   | ・×  | -  | -  | -   | -  | -  | -   | -  | -  | -     | ・× | -  | -  | -                   |    | -   | -                  | -   | -   | -   | -   | -  | -  | -   |
| 流行性角結膜炎     | -   | -  | -  | ・× | -   | -  | -  | 3   | 3  | -   | →×  | -  | -  | -   | -  | -  | 1   | -  | -  | -     | →△ | -  | -  | -                   |    | 2   | 3                  | 3   | 1   | -   | -   | -  | -  | 1   |
| 基幹病院定点数     | 1   |    |    |    | 1   |    |    | 2   |    |     | 1   |    |    | 1   |    |    | 1   |    |    | 1     |    |    | 8  |                     |    |     | 0- 10- 20- 40- 60- |     |     |     |     |    |    |     |
| 細菌性髄膜炎      | -   | -  | -  | ・× | -   | -  | -  | -   | -  | -   | ・×  | -  | -  | -   | -  | -  | -   | -  | -  | -     | ・× | -  | -  | -                   | ・× | -   | -                  | -   | -   | -   | -   | -  | -  | -   |
| 無菌性髄膜炎      | -   | -  | -  | ・× | -   | -  | -  | -   | -  | -   | ・×  | -  | -  | -   | -  | -  | -   | -  | -  | -     | ・× | -  | -  | -                   | ・× | -   | -                  | -   | -   | -   | -   | -  | -  | -   |
| マイコプラズマ肺炎   | -   | -  | -  | ・× | -   | -  | -  | -   | -  | -   | ・×  | -  | -  | -   | -  | -  | -   | -  | -  | -     | ・× | -  | -  | -                   | ・× | -   | -                  | -   | -   | -   | -   | -  | -  | -   |
| クラミジア肺炎     | -   | -  | -  | ・× | -   | -  | -  | -   | -  | -   | ・×  | -  | -  | -   | -  | -  | -   | -  | -  | -     | ・× | -  | -  | -                   | ・× | -   | -                  | -   | -   | -   | -   | -  | -  | -   |
| 感染性胃腸炎(ロタ)  | -   | -  | -  | ・× | -   | -  | -  | -   | -  | -   | ・×  | -  | -  | -   | -  | -  | -   | -  | -  | -     | ・× | -  | -  | -                   | ・× | -   | -                  | -   | -   | -   | -   | -  | -  | -   |

過去4週の推移: ↑急増、↗増加傾向、↘減少傾向、↘急減、→横這い、・報告なし 今週の流行状況: ◎流行、○やや流行、△散発、×報告なし