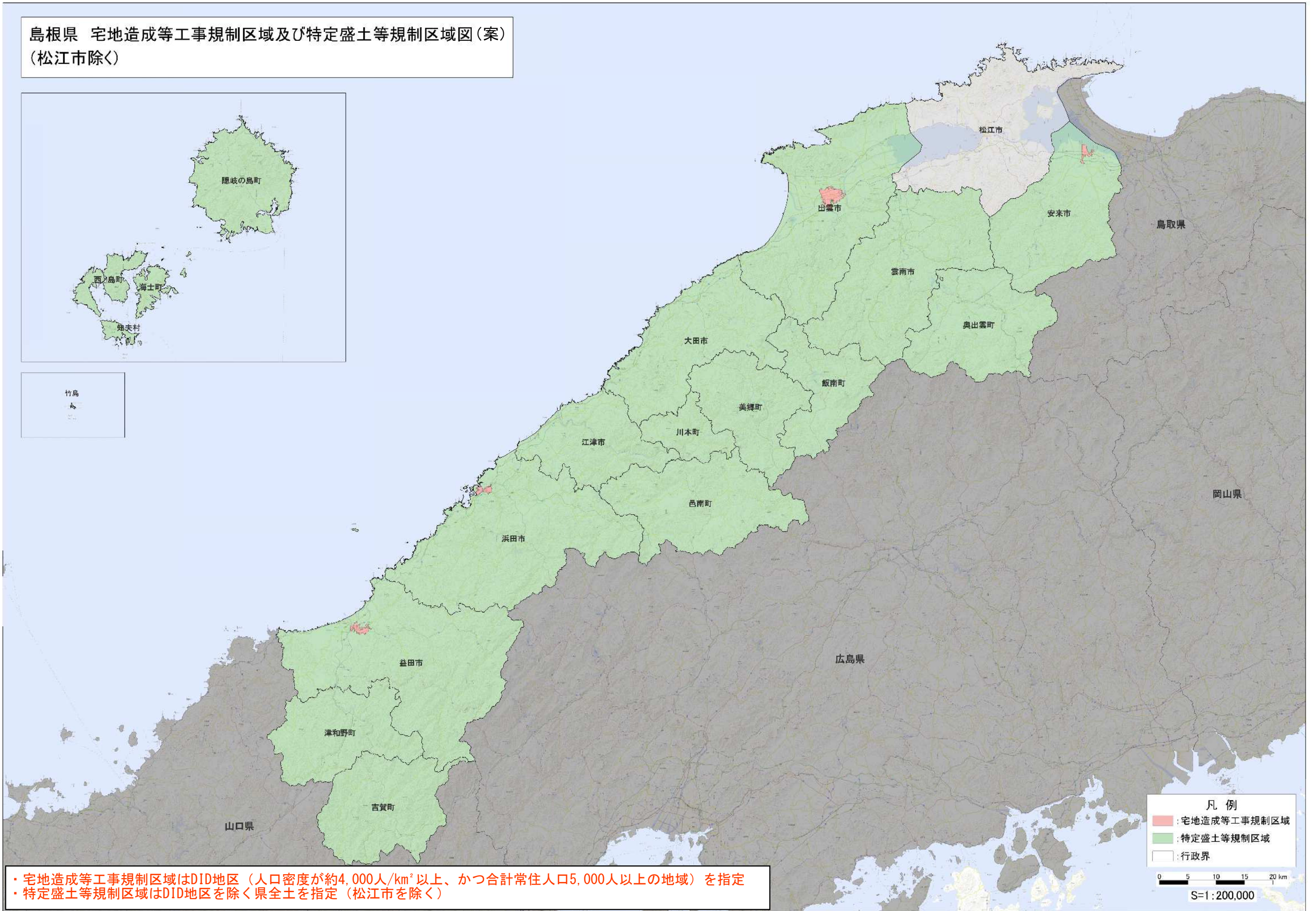


島根県 宅地造成等工事規制区域及び特定盛土等規制区域図(案)
(松江市除く)



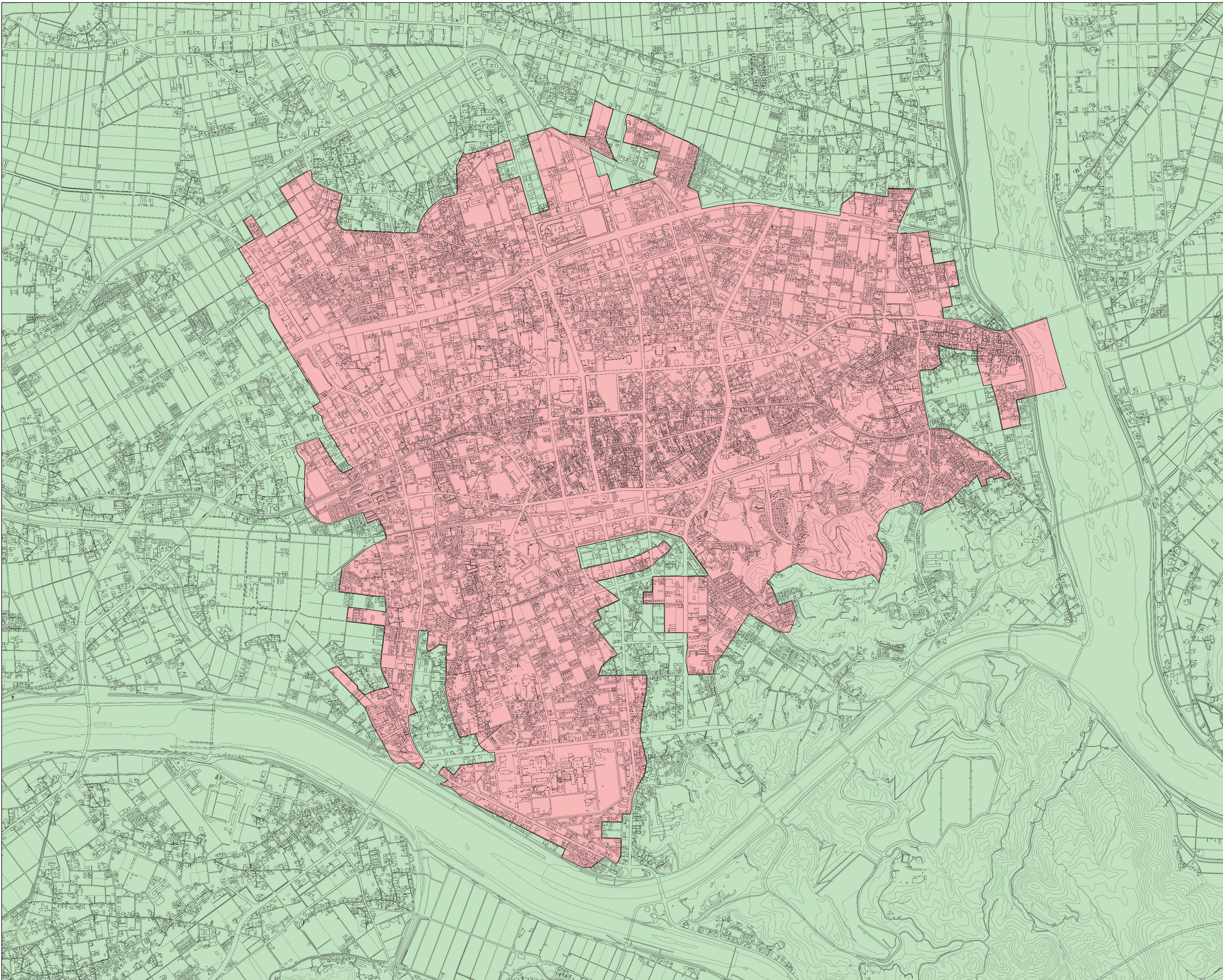
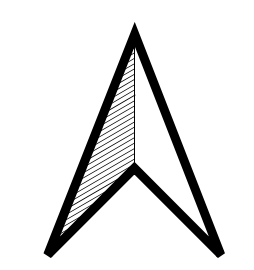
・宅地造成等工事規制区域はDID地区（人口密度が約4,000人/km²以上、かつ合計常住人口5,000人以上の地域）を指定
 ・特定盛土等規制区域はDID地区を除く県全土を指定（松江市を除く）

凡例

- 宅地造成等工事規制区域
- 特定盛土等規制区域
- 行政界

0 5 10 15 20 km
 S=1:200,000

宅地造成等工事規制区域
及び特定盛土等規制区域図
(出雲市)

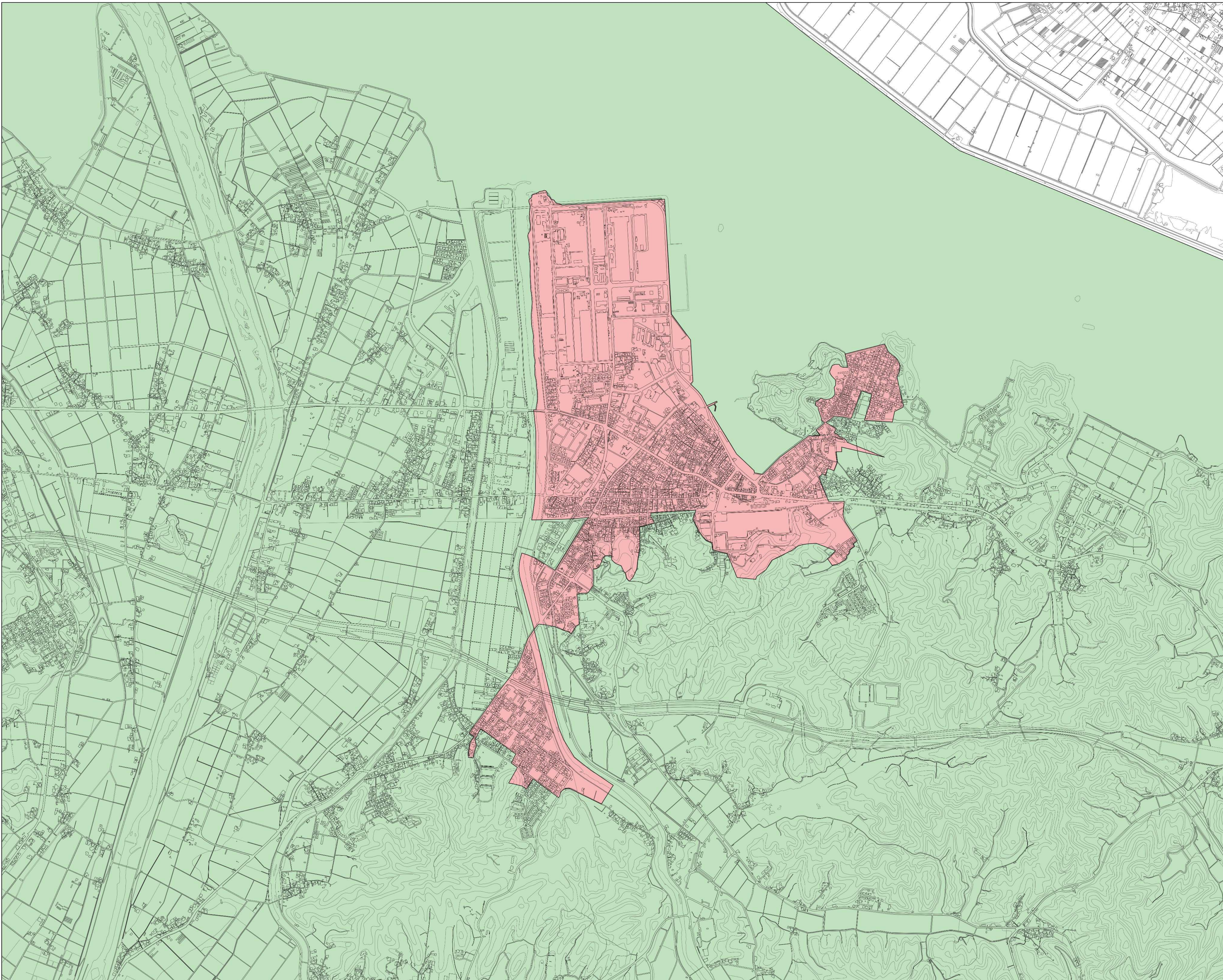
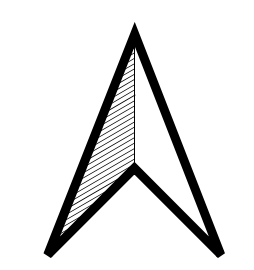


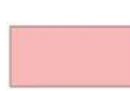
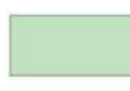

- 凡例
- : 宅地造成等工事規制区域
 - : 特定盛土等規制区域
 - : 行政界



S=1:10,000

宅地造成等工事規制区域
及び特定盛土等規制区域図
(安来市)

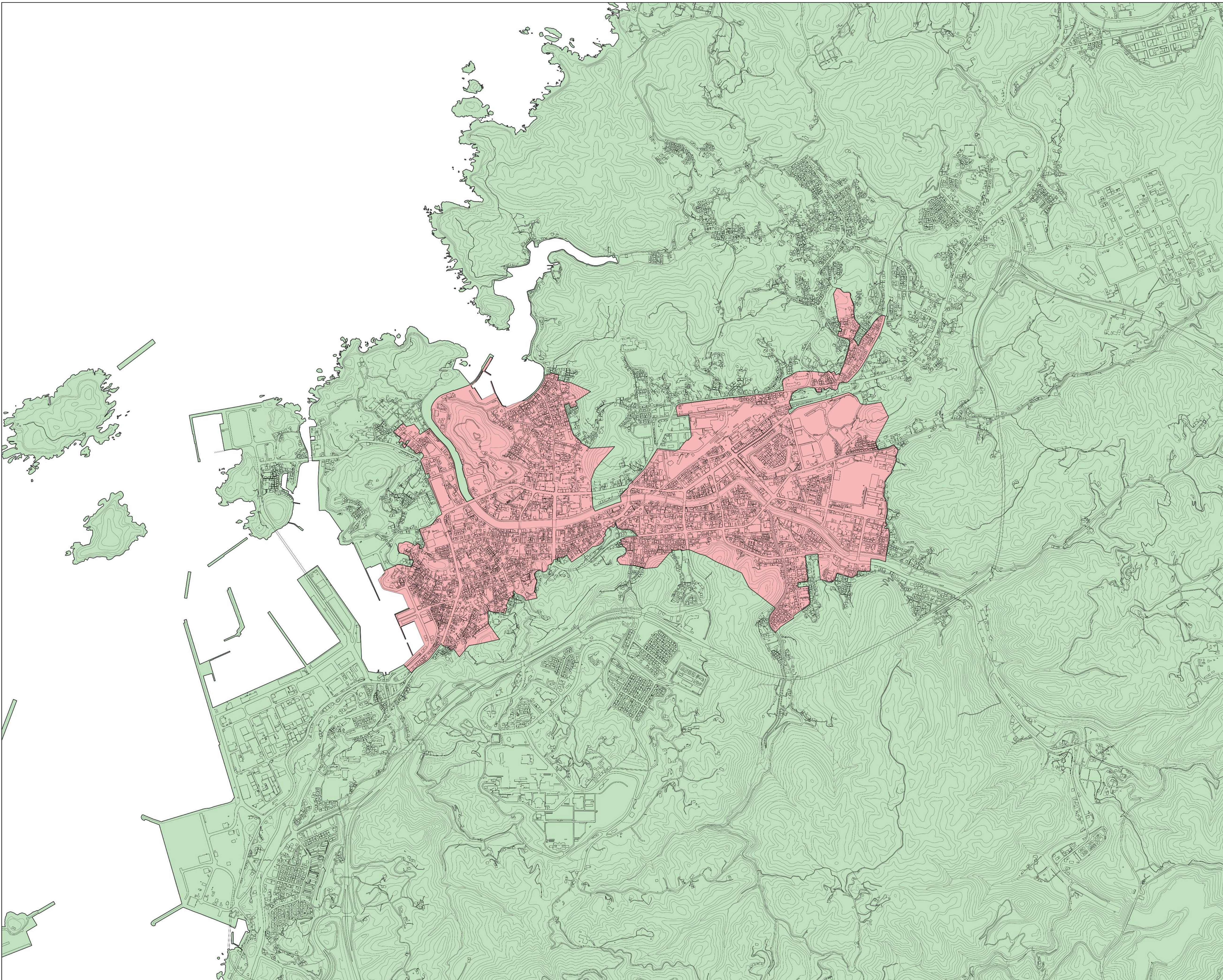
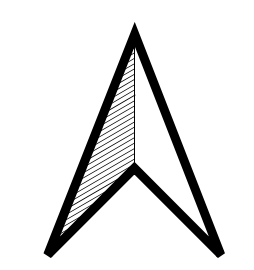


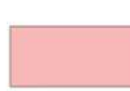
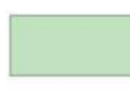

- 凡 例
-  : 宅地造成等工事規制区域
 -  : 特定盛土等規制区域
 -  : 行政界



S=1:10,000

宅地造成等工事規制区域
及び特定盛土等規制区域図
(浜田市)



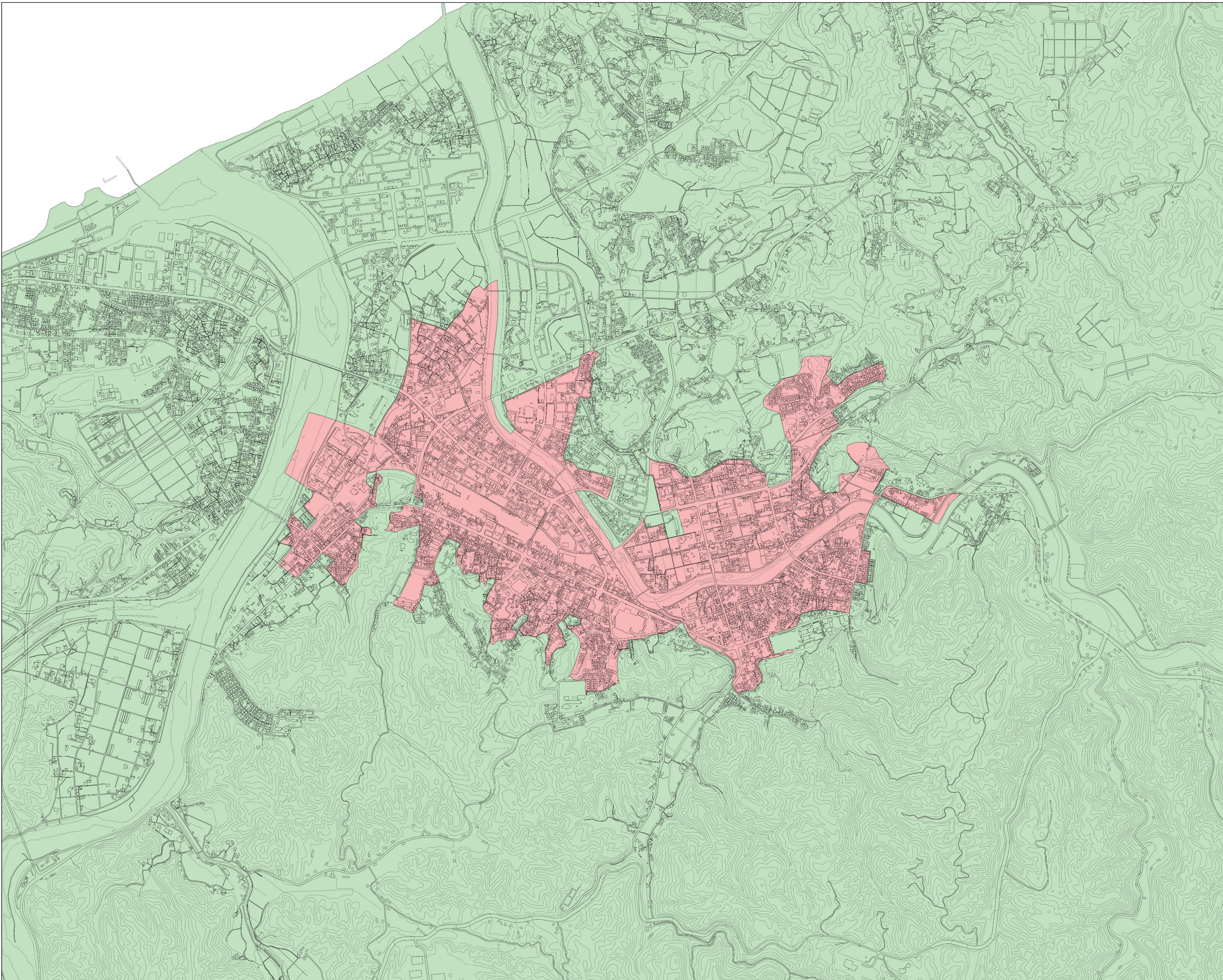
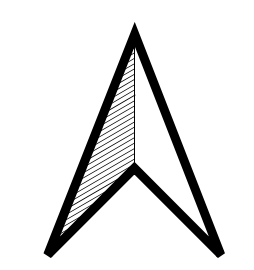
- 凡例
-  : 宅地造成等工事規制区域
 -  : 特定盛土等規制区域
 -  : 行政界

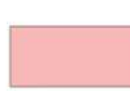
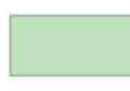



S=1:10,000

背景地図出典: 基盤地図情報

宅地造成等工事規制区域
及び特定盛土等規制区域図
(益田市)



- 凡例
-  : 宅地造成等工事規制区域
 -  : 特定盛土等規制区域
 -  : 行政界



S=1:10,000