

# 都市計画道路 新庄飯田線（4工区）

全体事業費 1,000,000千円  
R4予算額 120,000千円

## 【事業概要】

事業進捗率（R3末時点）67.0%

- ・ 主要地方道松江木次線は、松江市と雲南市木次町を最短距離で結ぶ幹線道路です。
- ・ 当工区は、雲南市大東町の中心市街地であり、交通混雑の解消と自転車歩行者の安全確保、更に沿線の良好な環境形成を図るために、現道拡幅の整備を進めています。
- ・ 今年度は電線共同溝設置と舗装工を行う予定です。

## 【事業箇所】

雲南市大東町大東

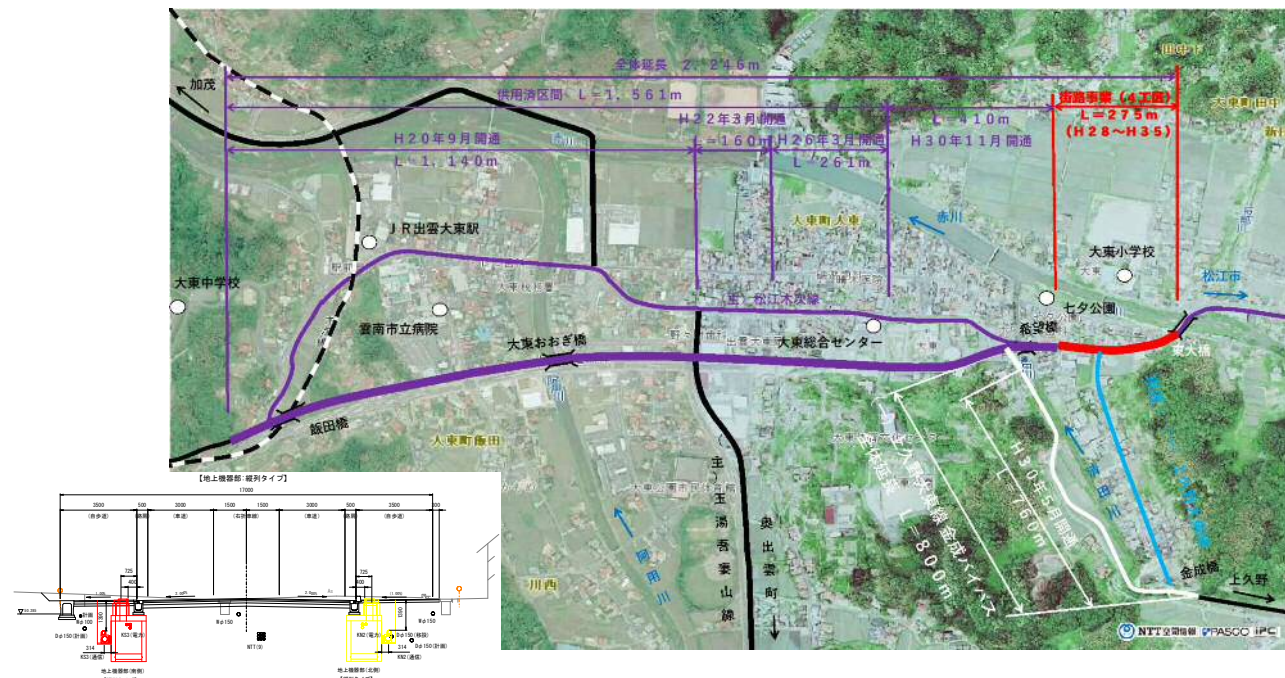
## 【事業計画】

- ・ H28～R5
- ・ L=275m
- ・ 道路拡幅、電線共同溝

## 【R4年度事業内容】

- ・ 道路改良
- ・ 電線共同溝（南側）
- ・ 舗装

L=130m



## 【期待される整備効果】

- ・ 供用済みのバイパス区間と併せて事業が完了することにより、通勤・通学時の交通の円滑化と自転車・歩行者の安全性の確保が図られます。
- ・ 土地区画整理事業と相まって、周辺の商業活動の活性化が期待されます。

## 主要地方道 玉湯吾妻山線（川井2工区）

全体事業費 1,114,000千円  
R3繰予算額 70,000千円

### 【事業概要】

事業進捗率（R3末時点） 64.4%

- ・ 主要地方道玉湯吾妻山線は、松江市と奥出雲町の吾妻山を結ぶ主要な幹線道路です。
- ・ 当区間は、急勾配・急カーブが連続する上、事故也多発し、峠部を先行して改良しました。  
引き続いて「ヘアピンカーブの解消」を目的として、当工区の整備を進めています。
- ・ 今年度は引き続き本線の切土工と付替市道工を行います。

### 【事業箇所】

雲南市大東町川井

### 【事業計画】

- ・ H27～R7
- ・ L=567m
- ・ 線形改良

### 【R3年度(繰)事業内容】

- ・ 道路改良 L=80m
- ・ 付替市道 L=280m



### 【期待される整備効果】

- ・ 特に、冬期における通過交通の安全性の向上が図られ、周辺住民の安全・安心に寄与することが期待されます。



まがね

## 主要地方道 安来木次線（真金工区）

全体事業費 1,930,000千円  
R3繰予算額 135,000千円

### 【事業概要】

事業進捗率（R3末時点）60.1%

- ・ 主要地方道安来木次線は、安来市と雲南市木次町を結ぶ主要な幹線道路です。
- ・ 当工区は、急峻な山々と久野川に挟まれ、J R木次線と併走する1車線の未改良区間です。  
小学校の通学路になっていますが歩道がないため、**現道拡幅及び歩道の設置**をしています。
- ・ 今年度は引き続き切土工事と法面保護工事を行います。

### 【事業箇所】

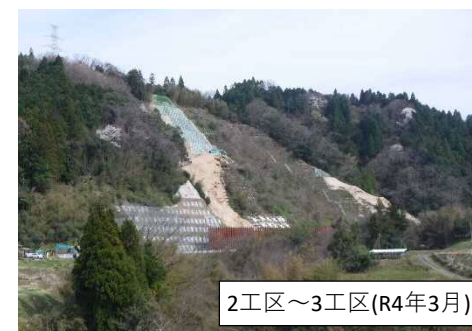
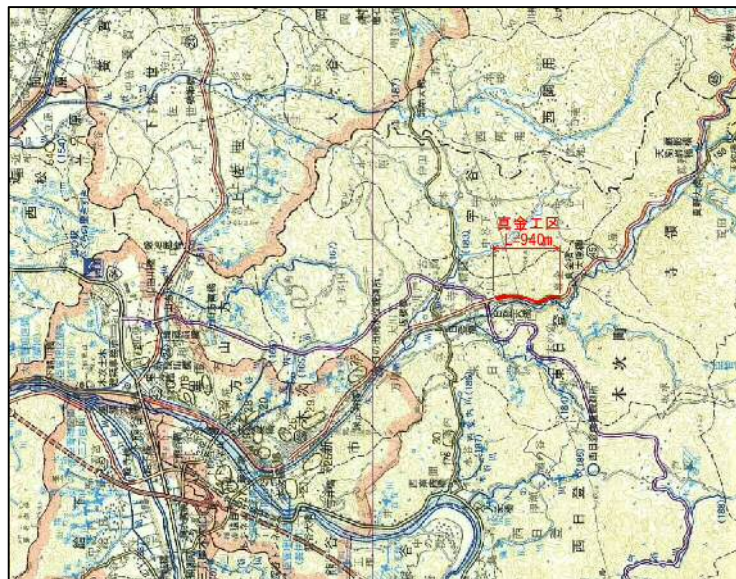
雲南市木次町寺領

### 【事業計画】

- ・ H27～R6
- ・ L=940m
- ・ 道路拡幅（歩道設置）

### 【R3年度(繰)事業内容】

- ・ 道路土工 N=1式
- ・ 法面工 N=1式
- ・ 建物補償 N=1棟



### 【期待される整備効果】

- ・ 通学路交通安全プログラムに掲載されている当区間の整備により、児童など歩行者の安全が図られます。
- ・ 2車線改良により、通行の円滑化や安全性の向上が図られ、地域の安全・安心に寄与することが期待されます。

## 主要地方道 出雲奥出雲線 (前根波禅定工区)

全体事業費 1,567,000千円  
R4予算額 50,000千円

### 【事業概要】

事業進捗率 (R3末時点) 96.8%

- ・ 出雲奥出雲線は、出雲市朝山町、仁多郡奥出雲町河内を起・終点とする主要な幹線道路です。
- ・ 当該区間は、幅員が狭くカーブが連続するため、十分な見通しが確保できず対向車の視認が困難で危険な状況となっています。
- ・ これまで順次改良を行ってきましたが、今年度に本区間全線 (約1.7 km) 完成予定です。

### 【事業箇所】

雲南市三刀屋町根波別所

### 【事業計画】

- ・ H22～R4
- ・ L=1,710m
- ・ 道路改良

### 【R4年度事業内容】

- ・ 舗装工 L=300m
- ・ 防護柵工 L=200m
- ・ 残土処理 N=1式



整備前



R3 整備状況



### 【期待される整備効果】

- ・ 出雲市中心部から雲南市掛合町地内を結ぶ最短のルートであることから、沿線集落間の交流促進をはじめ、観光振興等が期待されます。



# 一般県道 木次直江停車場線（里方三代工区）

全体事業費 897,000千円  
R4予算額 30,000千円

## 【事業概要】

事業進捗率（R3末時点）89.6%

- 一般県道木次直江停車場線は、雲南市木次町から出雲市直江町を結ぶ生活関連道路です。  
しかし、一部区間においては道路幅員が狭小で視距も悪く通行が不便な箇所があります。
- そのため道路の状況に応じて、道路拡幅計画（里方A,三代D,三代E）、及び道路2車線分離（セパレート）計画（里方B,里方C）を策定し事業を実施しています。

## 【事業箇所】

雲南市木次町里方～  
加茂町三代

## 【事業計画】

- 道路改良 L=1,290m  
（セパレート道路 L=198m）
- 河川改修 L=144m  
（箱型函渠 L=37m）
- 落石対策 A=3,600m<sup>2</sup>

## 【R4年度事業内容】

- 用地調査（三代E）
- 用地補償（三代E）



里方B区間



三代D区間



## 【期待される整備効果】

- 道路拡幅、及びセパレート（2車線分離）道路を整備することにより、安全で円滑な交通を確保します。