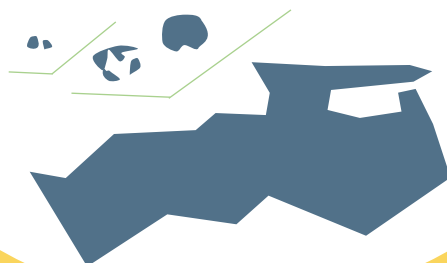


みんな集まれ！ しまねの社会教育 キックオフ講座

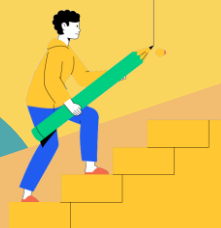
～「集って、楽しんで、学んで、動いて、変えていく」丁寧なプロセス～

今年から—
久しぶりに—
そんなあなたに贈る
とっておきの講座



in出雲

分かりやすい講義と具体的な実践発表、
楽しいワークショップを用意しています
さあ、この研修から社会教育をはじめよう



Let's KICK OFF

7月7日(火)

会場 **サン・レイク
多目的ホール**

対象

**社会教育の基礎的なことを学びたい方
社会教育を学び直したい方**

公民館等職員 社会教育委員 地域活動実践者
教職員 行政職員 各種コーディネーター等
※教諭2年目フォローアップ研修対象研修

問合せ

島根県立東部社会教育研修センター
TEL : 0853-67-9060 FAX : 0853-69-1380
MAIL : tobu_shakaikyoiku@pref.shimane.lg.jp
担当：藤原

申込〆切：6/25

申込

- 別紙申込書に必要事項を記入の上、市町村担当課へお申込みください。担当課が不明な場合は、当センターへメールかFAXで申込みください。
- サン・レイクは飲食物の持込ができません。昼食で食堂利用を希望される方は、別紙申込書へ記載ください。

TIME SCHEDULE

| | |
|------------|------------|
| 9:00-受付開始 | 12:00-昼食休憩 |
| 9:30-開講行事 | 13:00-演習 |
| 9:40-講義 | 15:30-終了 |
| 11:00-実践発表 | |

講義講師

高橋 兼造さん kenzou takahashi

出雲教育事務所 社会教育スタッフ・企画幹
学級担任や管理職として数々の小学校で勤務。また、雲南市派遣社会教育主事として3年、出雲市派遣社会教育主事として2年勤務。豊富な経験のもとに、“社会教育の概要としまねの社会教育”について講義いただきます。

実践発表者

桃井 知子さん tomoko momoi

奥出雲町阿井公民館・主事
昨年度まで同町横田公民館で勤務。地域住民を幅広く巻き込みながら実施した「横田札ウォーキング教室」の取組をご発表いただきます。