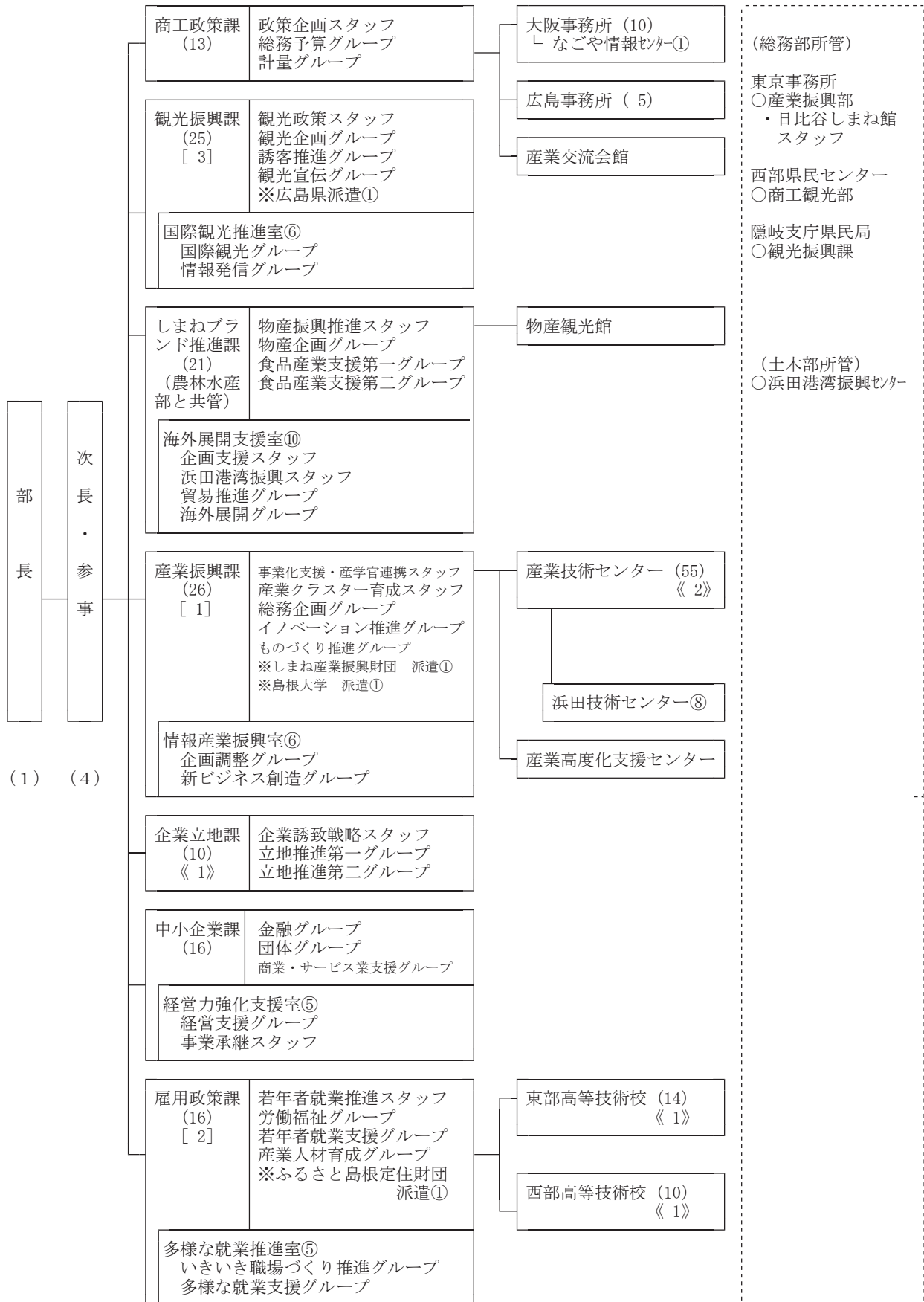


Ⅱ 商工労働部の機構と各課の所掌事務

Ⅱ 商工労働部の機構

(令和2年4月1日現在)



本 庁 132 [6] 《 1 》 人
 地方機関 94 [0] 《 4 》 人
 計 226 [6] 《 5 》 人

() 内の数字は職員数(臨時・嘱託を除く) ○内の数字は内数
 [] 内の数字は市町村等からの併任職員数で外数
 《 》 内の数字は再任用職員(付加配置)で外数

各課の所掌事務

商工政策課

〔所掌事務〕

1 政策企画スタッフ 0852-22-5643・5595

県行政の方針に係る企画及び調整、商工労働施策の企画及び調整、行政運営の管理・改善、県議会、他部・部内の連絡調整、及び特命事項に関すること。

2 総務予算グループ 0852-22-5912・5290・6626

部内の組織・定数、職員の人事・服務・給与・研修・福利厚生、栄典、コンベンションの振興、公益法人、県外事務所、産業交流会館及び一般財団法人くまびきメッセの管理運営に関すること。

部内予算の編成・執行、決算、財産の取得・処分及び監査に関すること。

部長、次長（事務）の秘書事務に関すること。

3 計量グループ 0852-22-6627・6628

計量管理の指導、適正計量管理事業所の指定、計量器の検定・検査、基準器の検査及び立入検査に関すること。

〔地方機関〕

1 大阪事務所 06-6364-3605

（なごや情報センター）052-262-4858

近畿・中京地区の関係諸機関等との連絡調整、県産品の販路拡大、流通調査、企業の誘致、観光情報・雇用情報の提供に関すること。

2 広島事務所 082-541-2410

山陽・四国地区及び九州地区の関係諸機関等との連絡調整、県産品の販路拡大、流通調査、企業の誘致及び観光情報・雇用情報の提供に関すること。

3 西部県民センター商工観光部観光振興課 0855-29-5647

〃 商工振興課 0855-29-5649

観光の振興、貿易の振興、地場産業の振興、中小企業の経営革新等の支援、企業の誘致、中小企業等への融資制度、高度化資金貸付事業等に係る診断助言、貸金業、商業の振興、雇用政策に関すること（商工労働部の石見地域の窓口）。

4 東京事務所 03-5212-9070

中央官庁・関係諸機関等との連絡、県政の推進に必要な情報収集、県産品の販路拡大、流通調査、企業の誘致及び日比谷しまね館に関すること。

観光振興課

〔所掌事務〕

1 観光政策スタッフ 0852-22-6909・6323

観光情報発信等の企画・調整、隠岐・石見地域の観光、萩・石見空港の利用促進に関すること。

2 観光企画グループ 0852-22-5292

観光振興策の企画・調整、広域観光の推進（広島県との連携事業）、道路事業者との連携事業、観光動態調査、旅行業法、公益法人の指導監督、観光産業人材育成事業に関すること。

3 観光宣伝グループ 0852-22-6908

「ご縁の国」及び「美肌県」観光プロモーションの実施、情報発信ツールを活用した観光情報の発信、メディア等を活用した観光情報の発信、「しまねっこ」を活用したプロモーションの企画・調整に関すること。

4 誘客推進グループ 0852-22-5619

観光情報説明会、旅行商品造成、2次交通、交通機関との連携事業、広域観光の推進（鳥取県、山口県との連携事業）に関すること。

5 国際観光推進室

(1) 国際観光グループ 0852-22-5579

外国人観光客誘致（中国（上海）、香港、タイ、欧米豪）、外国人観光客誘致等の企画・調整に関すること。

(2) 情報発信グループ 0852-22-6756

外国人観光客誘致（台湾、韓国、クルーズ客船）、外国人観光客に向けた情報発信に関すること。

しまねブランド推進課

〔所掌事務〕

1 物産企画グループ 0852-22-5128・6397

物産観光館及び日比谷しまね館の管理運営、伝統工芸品の育成、県産品情報の発信に関すること。

2 食品産業支援第一グループ・食品産業支援第二グループ 0852-22-5284・5272・6398・5122

食品製造事業者の経営基盤強化支援、地域経済循環の拡大支援、島根県産品の販路拡大支援、しまねふるさと食品認証に関すること。

3 物産振興推進スタッフ 0852-22-5646

日比谷しまね館に関すること、首都圏における県産品販路開拓に関すること、物産観光館の機能強化及び調整、一般社団法人島根県物産協会の業務運営の指導に関すること。

4 海外展開支援室

(1) 港湾振興スタッフ 0855-24-7733

浜田港の利活用促進、浜田港拠点化形成研究会、浜田港創貨対策事業、浜田港振興会に関すること。

(2) 貿易推進グループ 0852-22-5632・5633

県産品の輸出促進、貿易の振興、地元港湾の利活用促進、海外商標、海外展開概況調査、関係団体との連携に関すること。

(3) 企画支援スタッフ 0852-22-6478

タイ政府機関、商工団体、ローカル企業等とのネットワークの強化、タイにおけるニーズの把握に関

すること。

(4) 海外展開グループ 0852-22-6478・5303・5294

県内企業の東南アジアを中心とする海外ビジネス展開支援、伊藤忠商事(株)との共同取組、関係団体との連携に関すること。

産業振興課

〔所掌事務〕

1 総務企画グループ 0852-22-6019・5486・6221

(公財)しまね産業振興財団の運営管理、産業支援人材の育成、テクノアークしまねの管理、電気工事等に関する安全確保、鉱業振興対策に関すること。

2 産業クラスター育成スタッフ 0852-22-6647

先端金属素材グローバル拠点創出事業、しまねのものづくり産業活性化プロジェクトの推進、産業クラスターの育成、地域産業振興施策の企画調整に関すること。

3 事業化支援・産学官連携スタッフ 0852-22-6694・6643・5341

県内企業、大学・高専、県が持つ技術シーズの事業化支援、産学官連携の推進、IoT 技術などを活用した生産性向上の促進に関すること。

4 イノベーション推進グループ 0852-22-5293・6326・6348・6395

先端技術イノベーションプロジェクト等産業技術センターが実施する研究開発・事業化の推進、知的財産・発明協会・しまね知的財産総合支援センター、ヘルスケアビジネス事業化支援に関すること。

7 ものづくり推進グループ 0852-22-5289・6740・6648

次世代技術等を活用した県内企業の生産性向上や新技術・新製品開発の支援、産業集積の強化に関すること。

8 情報産業振興室 0852-22-6347・5620・5621・6220・6394

R u b y を軸としたソフト系 I T 産業の振興、I T 人材の育成・確保、しまねソフト研究開発センターに関すること。

〔地方機関〕

産業技術センター 0852-60-5140

先端技術イノベーションプロジェクトの研究開発、産業技術に関する研究開発、試験分析、技術支援等に関すること。

企業立地課

〔所掌事務〕

1 企業誘致戦略スタッフ 0852-22-6796・5656

企業誘致活動方針の策定に関する事、企業誘致活動に関する事（統括）、立地企業のフォローアップに関する事、県内産業の支援に関する事。

2 立地推進第一グループ 0852-22-5295・6797・6796・6087

企業誘致活動（ソフト産業）に関する事、県内立地企業に関する事、IT企業の人材確保に関する事、助成金・補助金の交付事務に関する事、広報・宣伝活動に関する事。

3 立地推進第二グループ 0852-22-6310・6693・6086

企業誘致活動（製造業）に関する事、県内立地企業に関する事、助成金の規則と制度に関する事。

中小企業課

〔所掌事務〕

1 金融グループ 0852-22-5883・5882・6203、25-5202（消費税相談）

中小企業制度融資の運用及び島根県信用保証協会の指導監督に関する事。

企業立地関係資金、まち・ひと・しごと創生資金、中小企業高度化資金に関する事。

消費税の転嫁拒否等の行為にかかる事業者等からの情報受付及び国への通知に関する事。

貸金業者・貸金業協会及び割賦販売業者の指導監督に関する事。

しまね産業振興財団が行う設備貸与事業に関する事。

2 団体グループ 0852-22-6243・6554

小規模事業者の経営改善普及事業、中小企業の組織化、地域産業振興体制の構築支援、分野調整法、官公需の推進、商工会議所・商工会・商工会連合会・中小企業団体中央会の指導及び中小企業労働力確保対策に関する事。

3 商業・サービス業支援グループ 0852-22-6055・5655

小売業・卸売業・サービス業の振興、中心市街地活性化、中山間地域の商業機能維持、物流効率化の推進、大規模小売店舗立地法に関する事。

商業・サービス業県外展開支援事業に関する事。

しまね地域産業資源活用支援事業、地域資源活用促進法に関する事。

起業・創業支援に関する事。

特定有人国境離島地域創業・事業拡大事業に関する事。

4 経営力強化支援室

(1) 経営支援グループ 0852-22-5288・5285

経営力強化や再生支援に係る診断助言に関する事。

経営革新計画の承認に関する事。

(2) 事業承継スタッフ 0852-22-5287・5288・5354

円滑な事業承継の促進に関すること。

雇用政策課

〔所掌事務〕

1 労働福祉グループ 0852-22-5297・5298・5617、22-6557（労働相談）

労働福祉の向上、労働相談、中小企業勤労者福祉サービスセンター、中小企業退職金共済事業、労使関係総合調査、争議行為予告通知の受理公表、広報紙「しまねの労働」の発行、課の予算及び庶務に関すること。

2 若年者就業支援グループ 0852-22-5365・6282・6882・5300

若年者雇用対策、公正採用等に関すること。

3 産業人材育成グループ 0852-22-5304・6556・5299

産業人材の育成、技能検定、ものづくり体験教室、職業訓練指導員免許、優秀専門技能者認定、認定職業訓練、技能啓発、職業能力開発計画、学卒者・在職者・離転職者・障がい者の職業訓練、高等技術校の管理運営に関すること。

4 若年者就業推進スタッフ

産学連携に関すること。

5 多様な就業推進室

雇用環境の整備、多様な人材の就業促進に関すること。

(1) いきいき職場づくり推進グループ 0852-22-5305・6562

多様な人材が働きやすい職場づくり支援、人材育成支援等に関すること。

(2) 多様な就業支援グループ 0852-22-6560・5309、22-6634(外国人材雇用情報提供窓口)

高齢者の就業支援、障がい者の雇用促進、専門人材確保、外国人雇用等に関すること。

〔地方機関〕

東部高等技術校 0853-28-2733 職業能力開発の実施に関すること。

西部 〃 0856-22-2450 〃

〔附属機関〕

島根県雇用対策審議会

職業能力の開発及び産業人材の確保に関する事項を調査審議すること。