



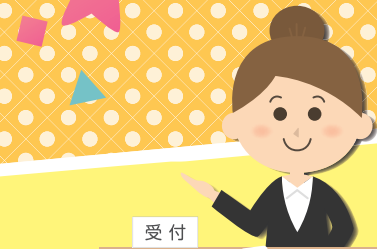
年間パスポートで  
ゴビウスを楽しもう！

# Go! Go! Gobius!!

2025年

開催期間

2月1日(土) ▶▶▶ 2月28日(金)



受付  
年間パスポート会員  
限定キャンペーン！



当日購入でも  
大丈夫！

年間パスポートでの入館のたびに……  
缶バッジやラムネなどが  
もらえるチャンスが！

一人1日1回



缶バッジのデザインは  
ヘビのコスプレをしたゴビィ  
(全5種)

さらに

期間中はオリジナル  
ARフォトフレームを使って  
記念撮影が楽しめるよ！



ゴビウスの生きものと  
どこでも撮れるよ

年間パスポート会員になろう！



3回分の料金で  
1年間何度も楽しめる！

購入時にはオリジナルメモ帳をプレゼント！  
ご来館の回数に応じたプレゼントもあるよ！

年間パスポート

家族同時購入で  
さらにお得！

|        | 通常料金   | 家族割引※    |
|--------|--------|----------|
| 一般・大学生 | 1,400円 | ▶ 1,120円 |
| 小中高生   | 500円   | ▶ 400円   |

※同居のご家族で同時購入に限ります。

島根県立  
宍道湖  
自然館  
Gobius  
SHIMANE NATURE MUSEUM



Facebook  
gobius



Instagram  
gobius\_c



X(旧 Twitter)  
Gobius  
Greenpark



住所/出雲市園町1659-5 電話/0853-63-7100 開館時間/9:30~17:00(最終入館16:30)  
休館日/火曜日(祝日の場合は翌平日休み)、年末年始12/28~1/1 HP/https://www.gobius.jp/

動物取扱業 名称:公益財団法人ホシザキグリーン財団/事業所の名称:島根県立宍道湖自然館/動物取扱業の種別:展示/登録番号:第073102040号/登録年月日:2007年5月17日/有効期限の末日:2027年5月16日/動物取扱責任者:佐藤充  
指定管理者:公益財団法人ホシザキグリーン財団