



パトロール津田

津田交番だより
TEL/FAX 21-4277
令和7年1月号



明けましておめでとうございます。

今年もよろしくお願ひします！



旧年中は大変お世話になりました。本年も良い年でありますようにお祈り申し上げます。津田交番は



- ①特殊詐欺の未然防止
- ②交通事故防止
- ③児童の見守り活動強化



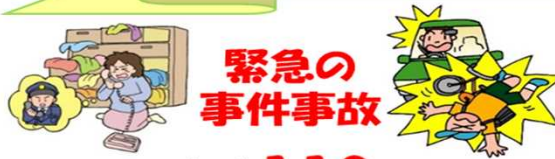
の三本柱を中心に津田交番員一同、地域の皆様の安心・安全を守るため頑張りますので、皆様のご理解・ご協力をよろしくお願ひします。

特殊詐欺被害防止



まんが 柏屋コッコ

1月10日は110番の日



緊急の
事件事故
すぐ110番

緊急でない相談などは

警察相談電話 #9110
または
最寄りの警察署・交番・駐在所
へ相談してください。



みんな覚えてね！！

- 1 いち早く
- 1 急がず、あわてず
- 0 冷静に！

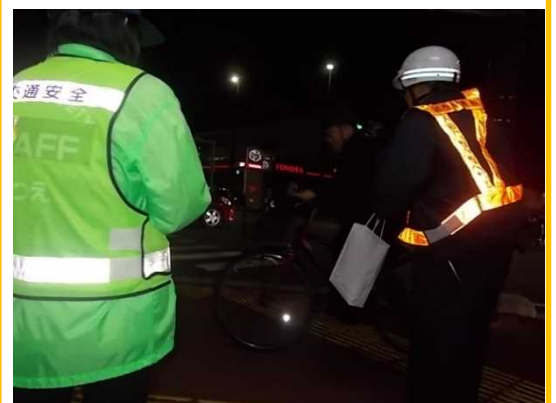
スリップ事故に気をつけて！！

冬期は路面が凍結し、タイヤがスリップする危険があります。

運転する際は道路状況に応じた安全な速度を保ち、タイヤがスリップしないように十分注意しましょう。

【雪道・凍結時の注意事項】

- ① 「急」のつく運転はやめよう！
- ② 減速、車間距離を大切に！
- ③ 積雪時、歩道・車道の歩行者注意！
- ④ 冬タイヤ着用など車の冬支度を！
- ⑤ 橋・トンネルは凍結注意！
- ⑥ 気象・道路状況の確認を！



12月10日にプラバホール前交差点で津田交通安全協会の方と一緒に夜光反射材着用実態調査活動を行いました。

簡単に装着できるタックルバンドもありますので気軽に使ってみてください。