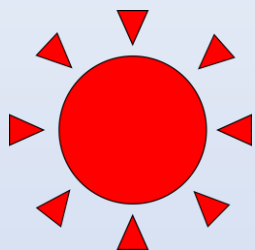


邑智郡内の事故特徴

邑智郡内で発生した
過去10（平成28年～令和7年）の交通事故発生状況
をまとめています。
邑智郡内の事故は、



昼間に発生が多い



単独事故が多い



高齢者関与事故が多い

という3つの特徴があります。
交通事故は、一瞬の気の緩みが引き起こします。

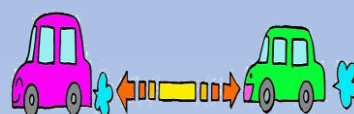
緊張感を持った運転を！
（余所見をしない！）



速度を出しすぎない！

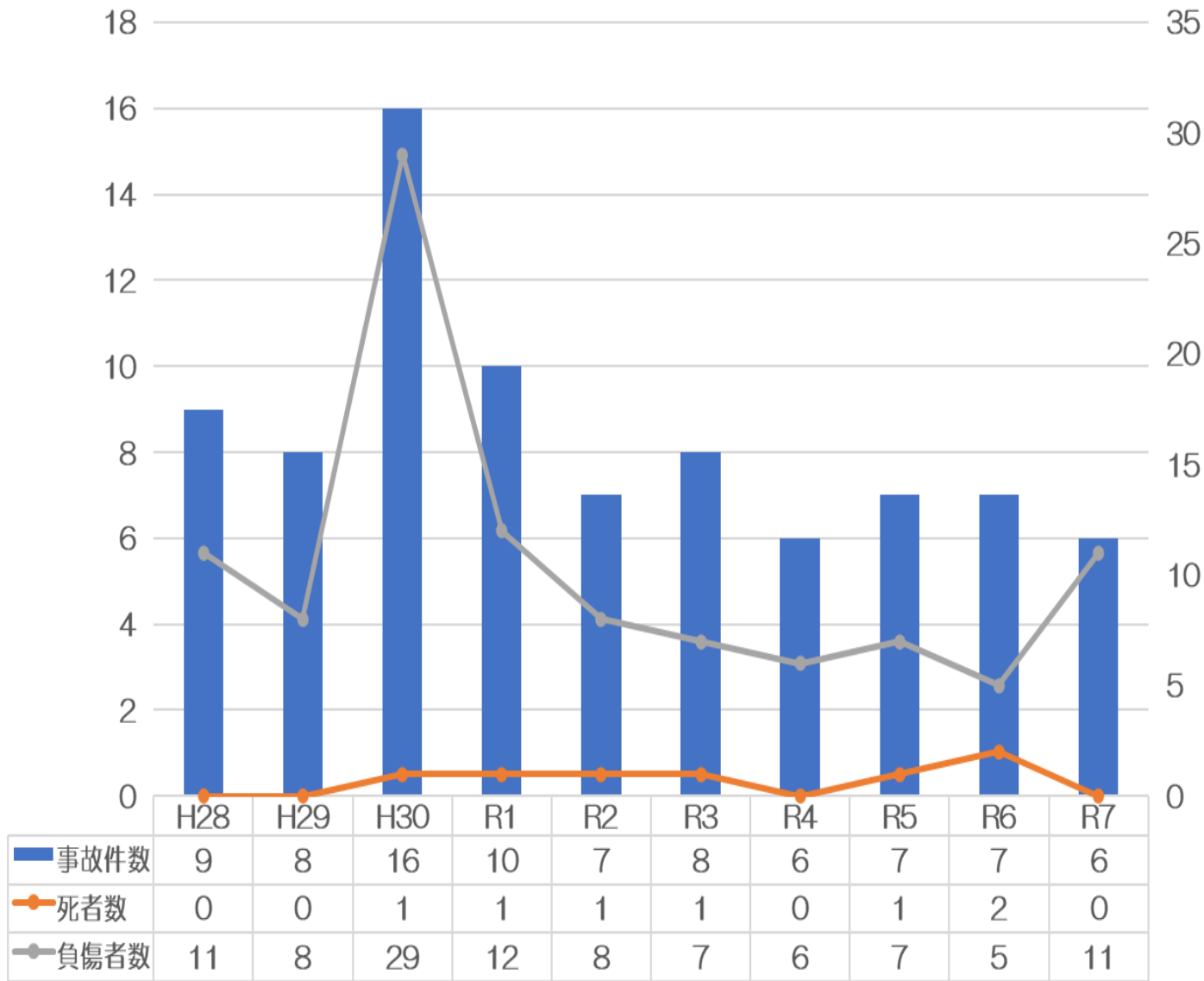


車間距離を確保！



などを心掛け、交通事故防止に努めましょう！

1 人身事故件数・死者数・負傷者数の状況

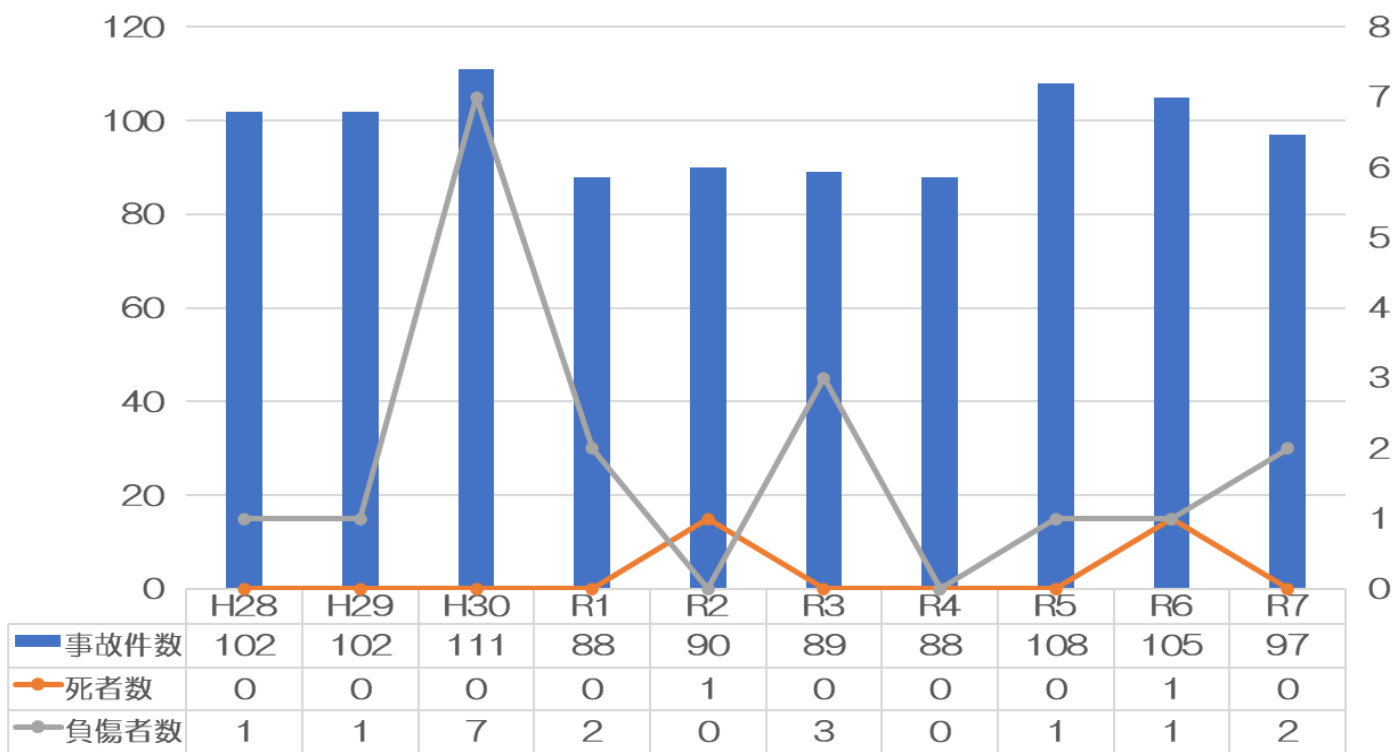


- 人身交通事故件数は、平成30年をピークに、**近年は6～8件**で推移しています。
- 交通事故死者数は**0人から2人**で推移しています。
- **負傷者数**は事故件数と比例し増減しています。
平成30年の負傷者数が多い理由は、バスが絡む人身交通事故が発生し、バスの乗員が怪我したため負傷者数が多いものです。

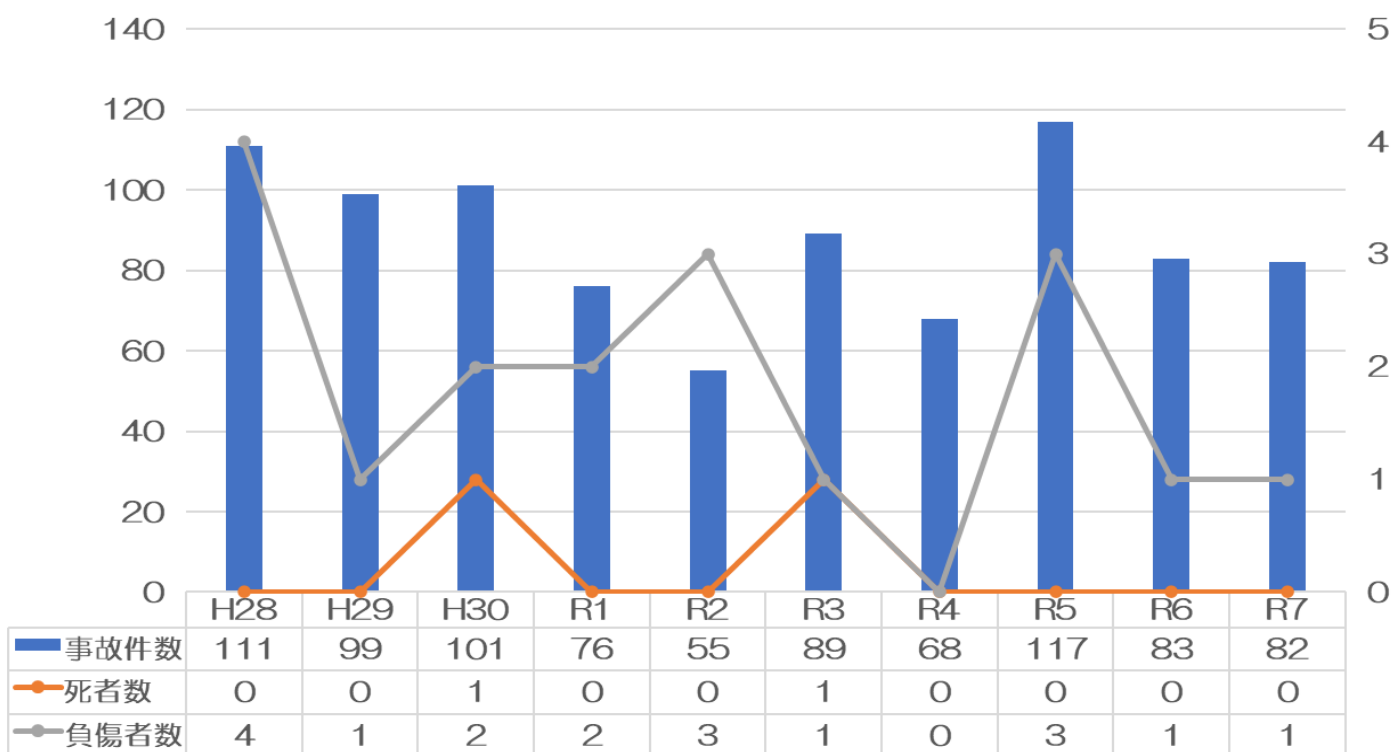


2 町別発生状況

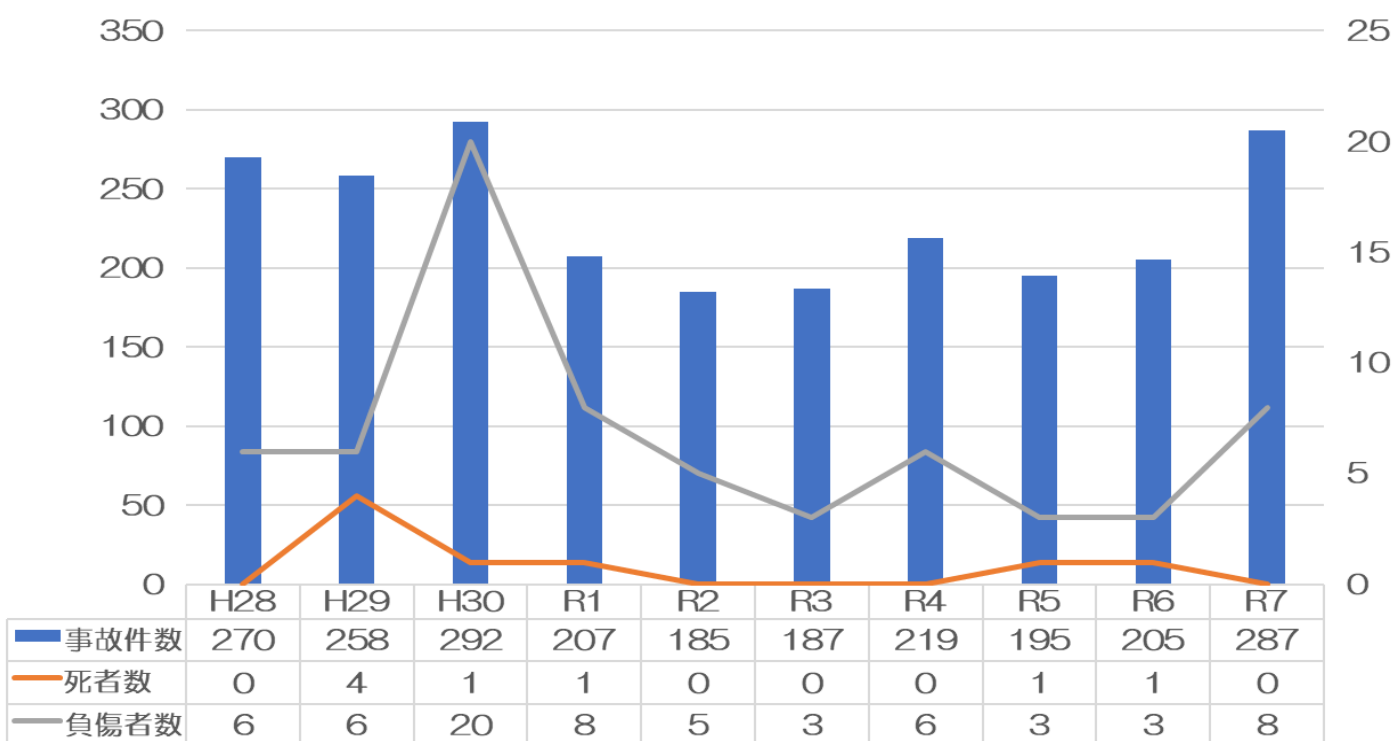
川本町 事故状況



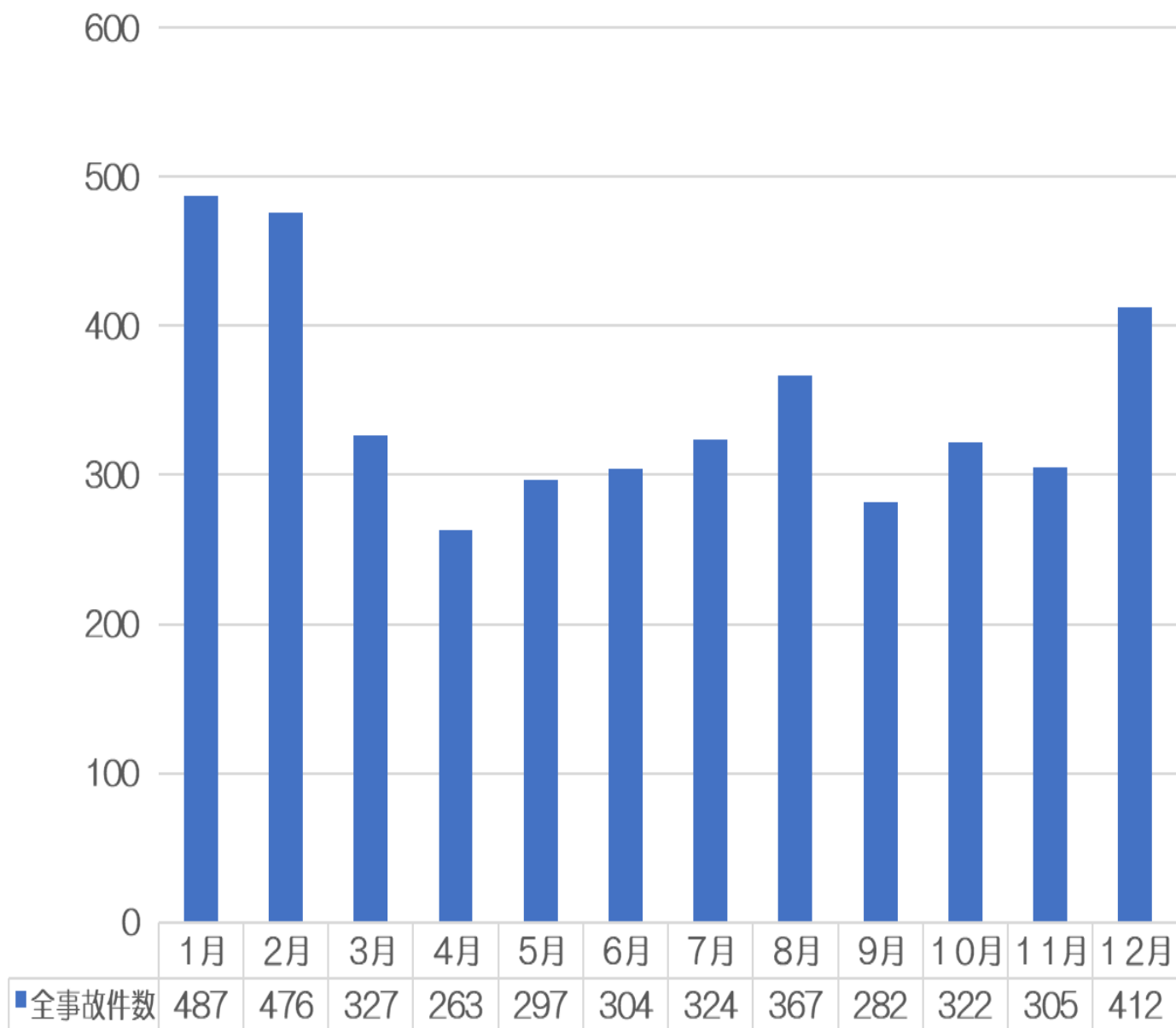
美郷町 事故状況



邑南町 事故状況



3 月別発生状況

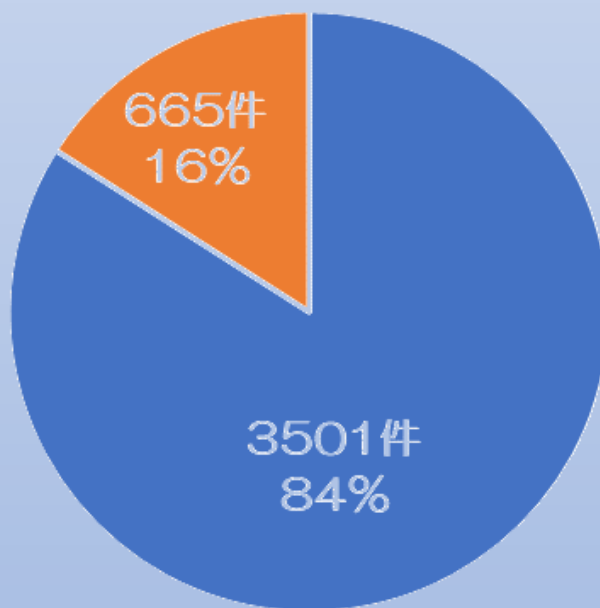
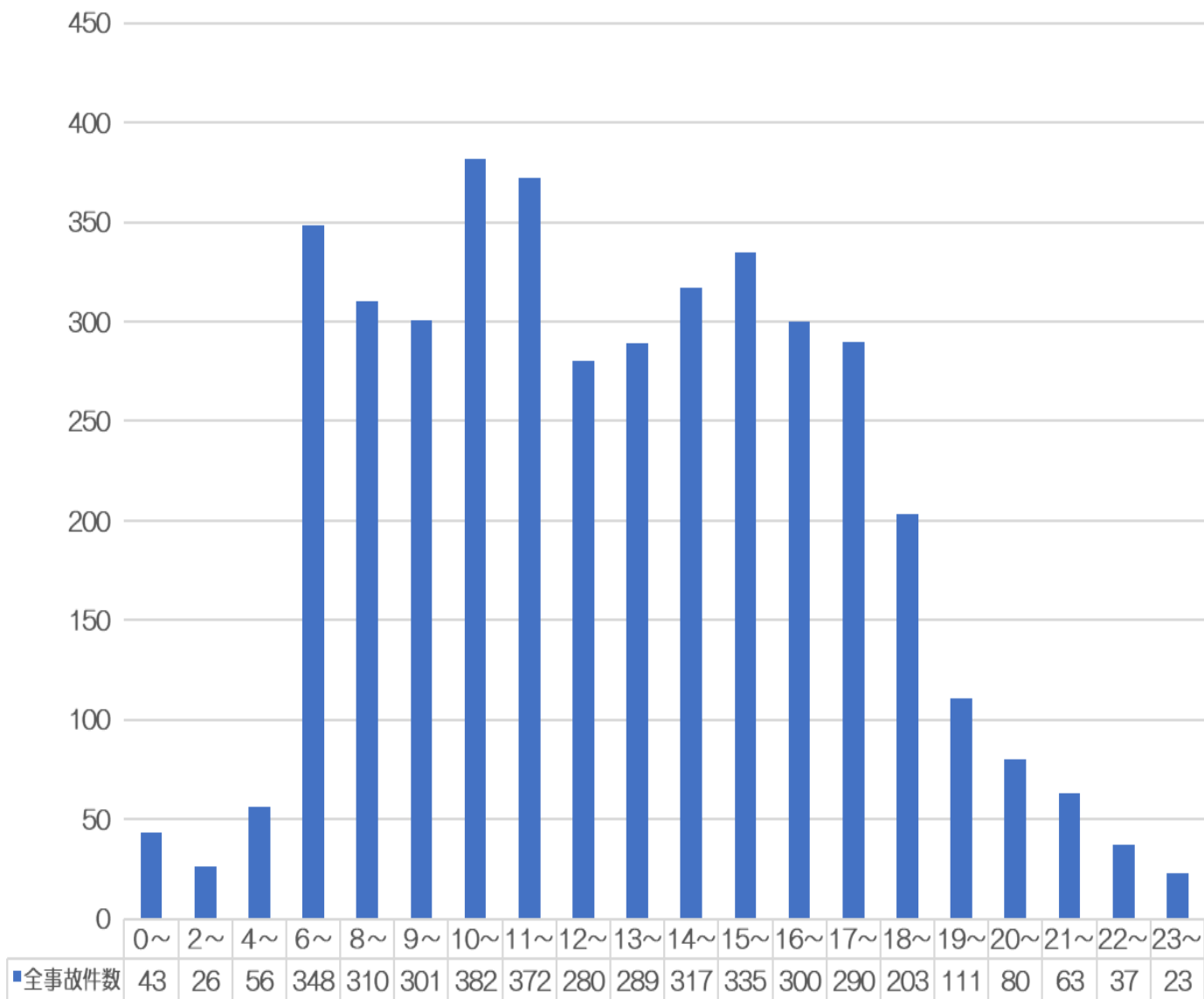


降雪時期の**12月～2月**に多く事故が発生しています！

急ブレーキ・急加速・急ハンドルなどの**急のつく運転の防止**や**速度を出しすぎない**ことに注意願います！

もちろん、積雪時などの**ノーマルタイヤ**での走行は**厳禁**です！！

4 時間帯別発生状況

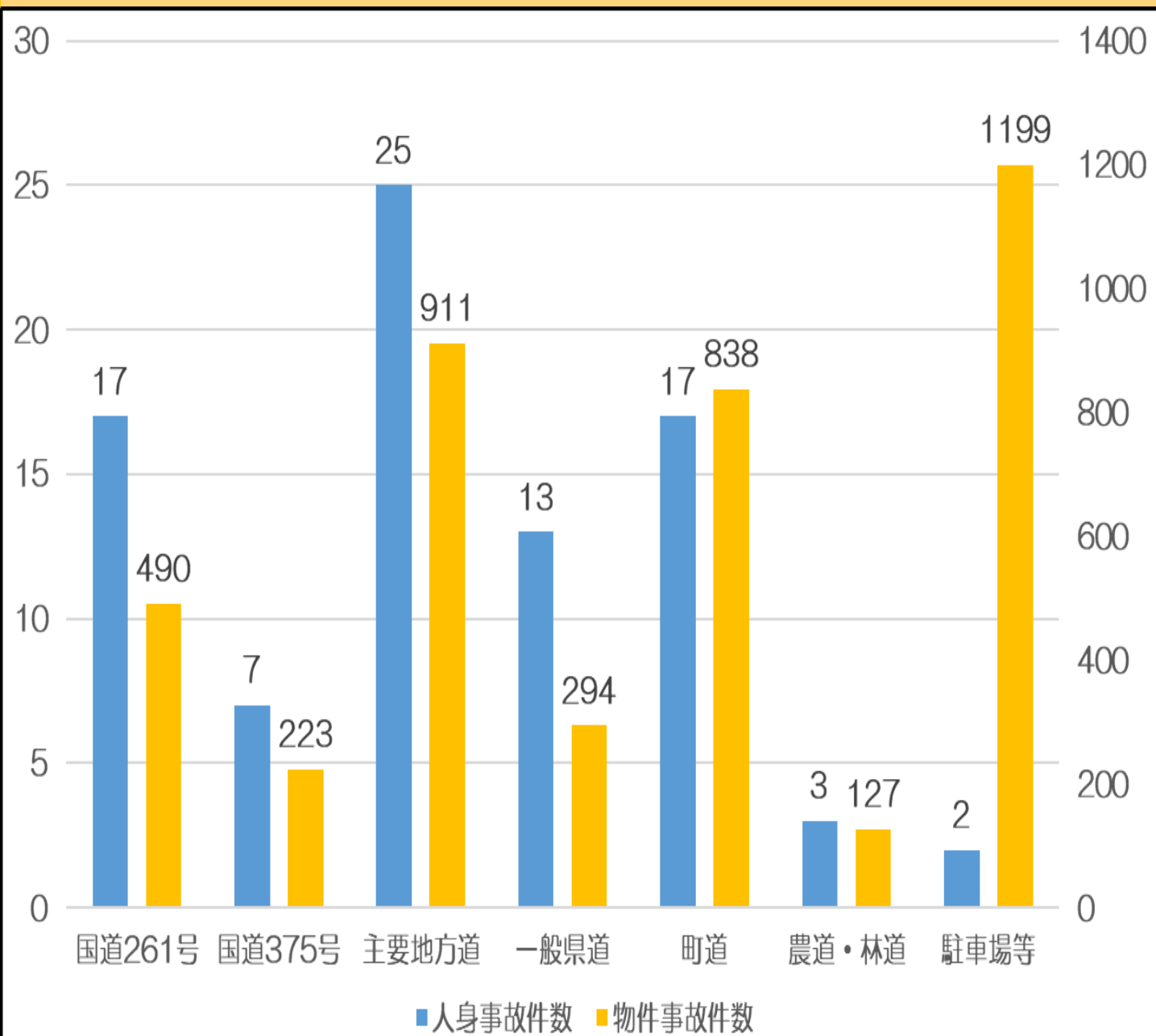


■ 昼 ■ 夜

昼間に多く事故が発生しています。
いつでも気を抜かず**緊張感を持った運転が事故防止の鍵**です！



5 路線別発生状況

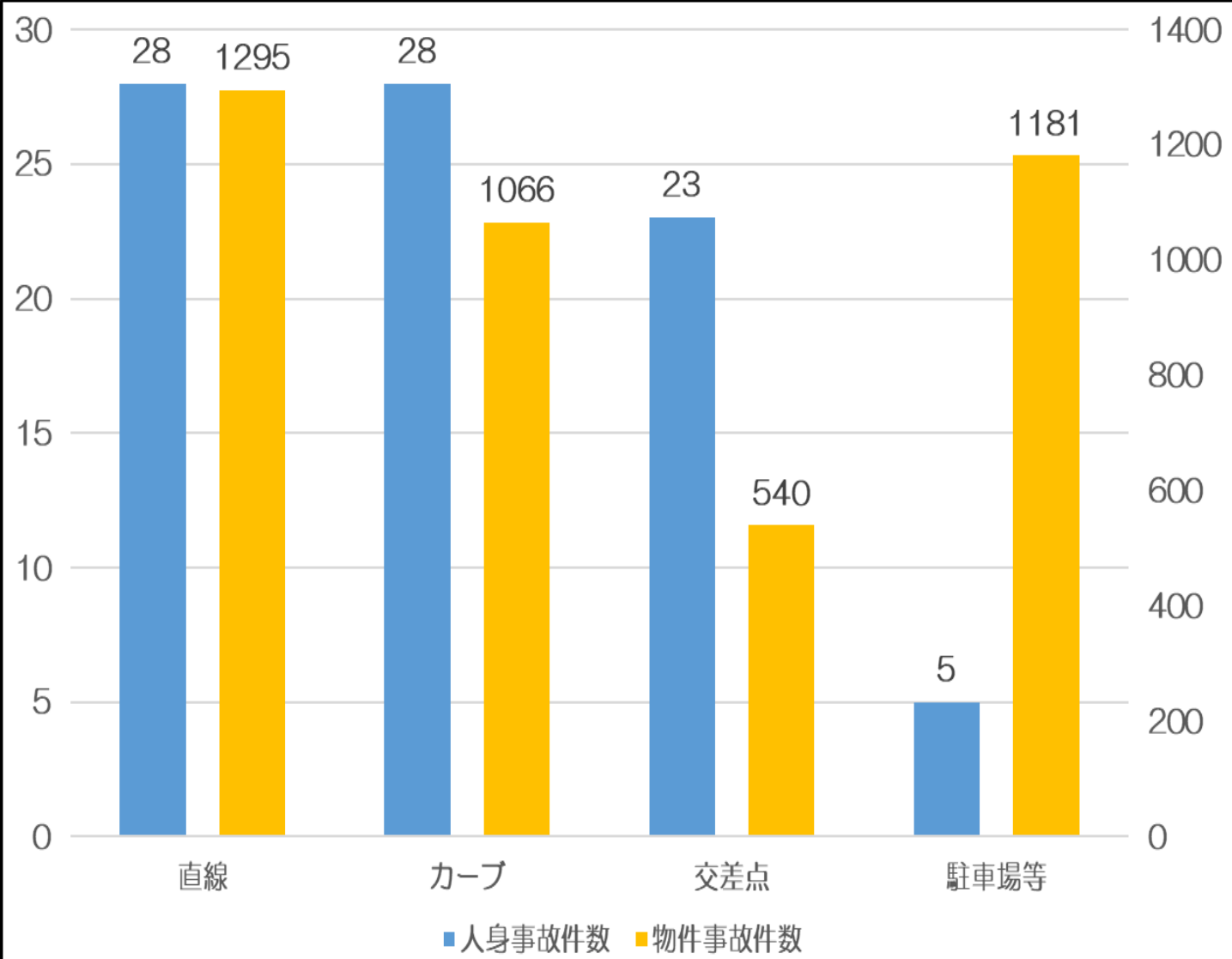


怪我のある人身交通事故は、速度が出やすい国道や主要地方道で多く発生しています。

物件交通事故は、駐車場や私有地などで多く発生しています。

運転に集中することが大事ですね！

6 道路形状別発生状況



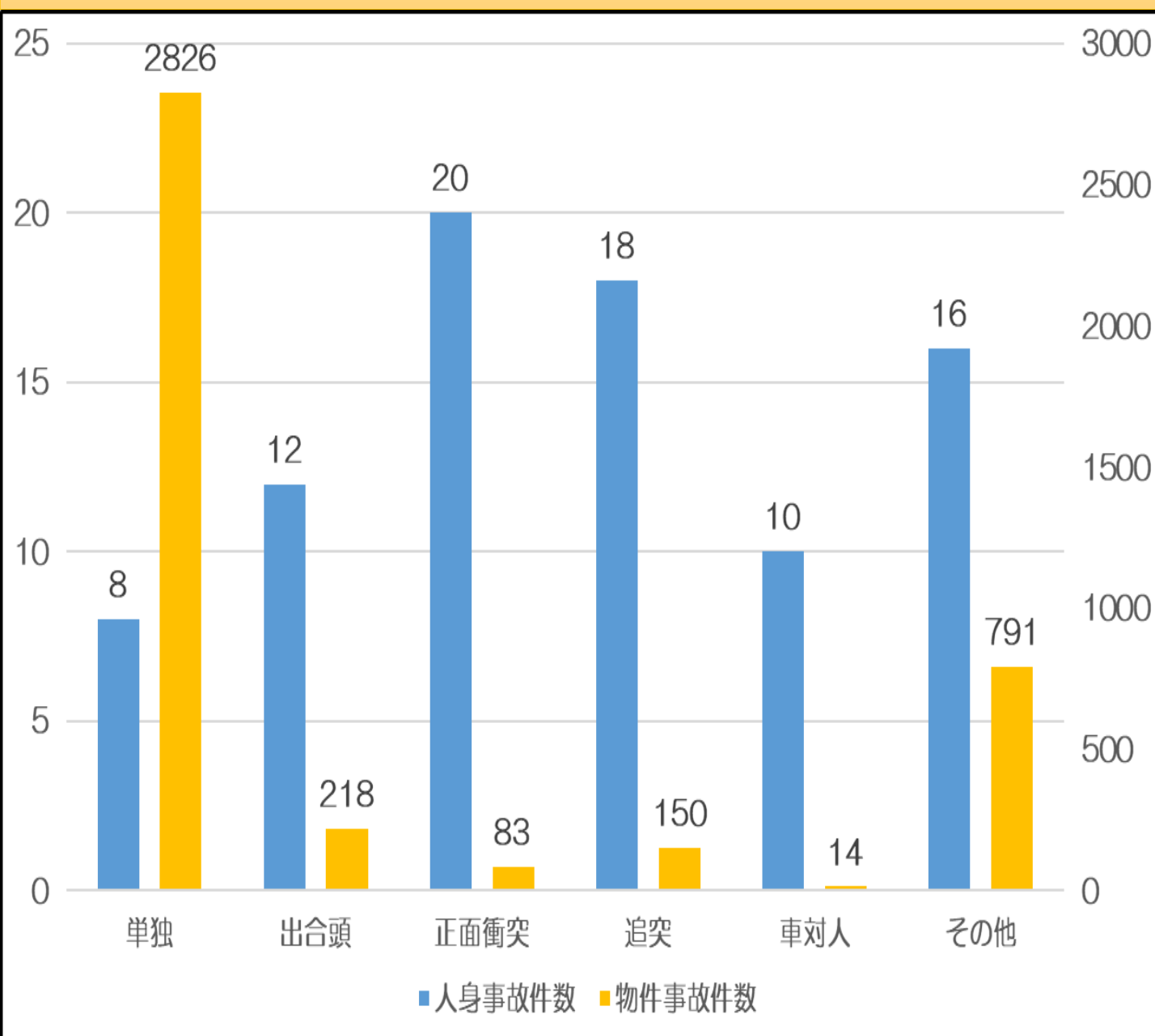
人身交通事故は、直線やカーブなどの単路で多く発生しています。

物件交通事故は駐車場などで最も多く発生しています。

また、交差点では事故が発生すると人身交通事故になる割合が高いため、より一層の**安全確認**を心がけることが重要です！



7 事故類型別発生状況

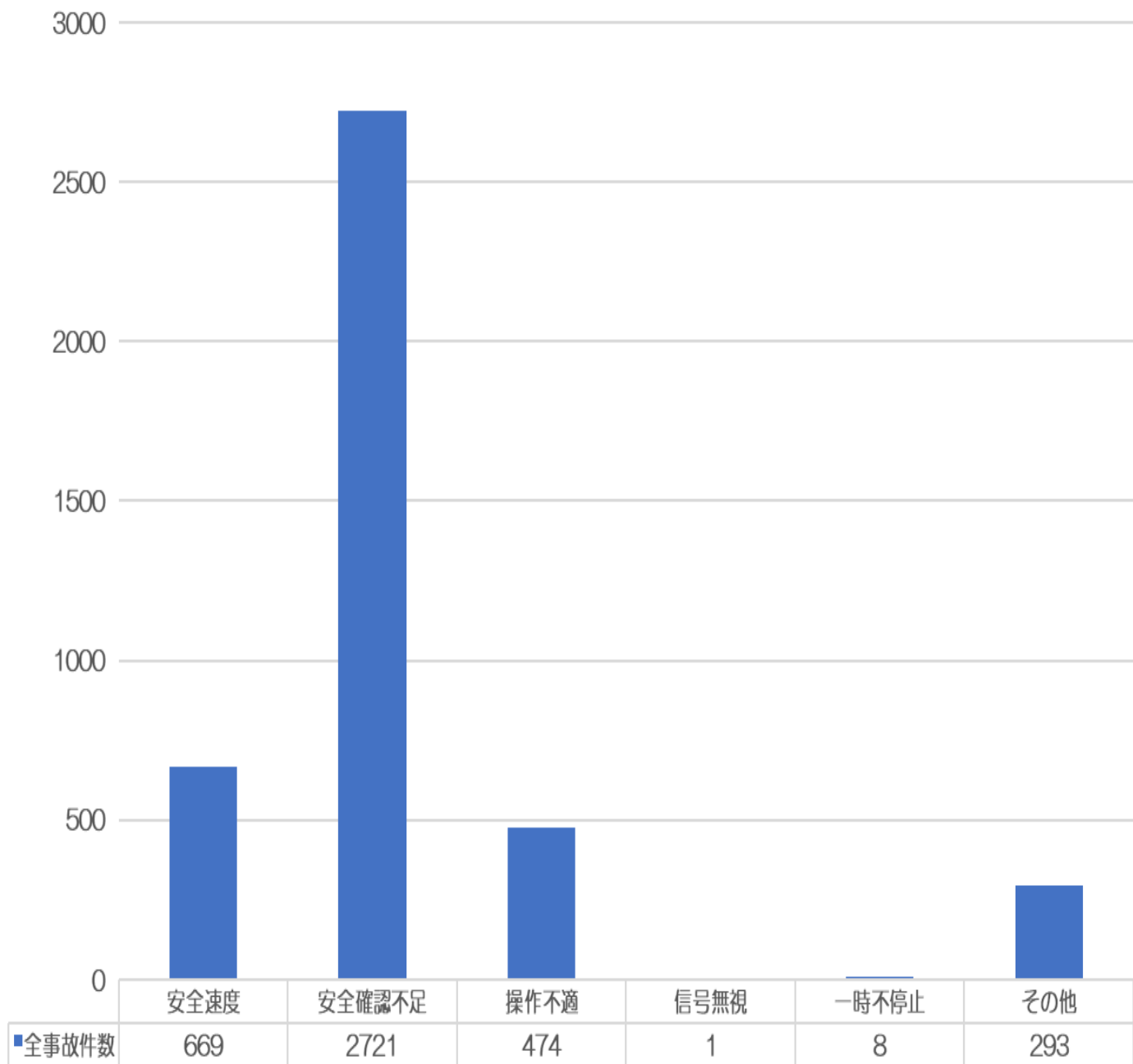


車同士の事故や歩行者との事故は、人身交通事故につながる割合がとても高いです。

また、物件交通事故を見てみると、その**多くが単独**で事故であることが分かります。

「その他」は、すれ違い時の接触や側面衝突などが該当します。

8 事故原因別発生状況



事故の多くが、しっかり前を見ていなかったなどの**安全確認を怠ったことが原因**です。

いつ危険な事態になるか分かりませんので、**緊張感を持った運転**をお願いします！

