

出雲市内の交通事故発生状況（2019年9月末現在）

○出雲市内の人身事故件数

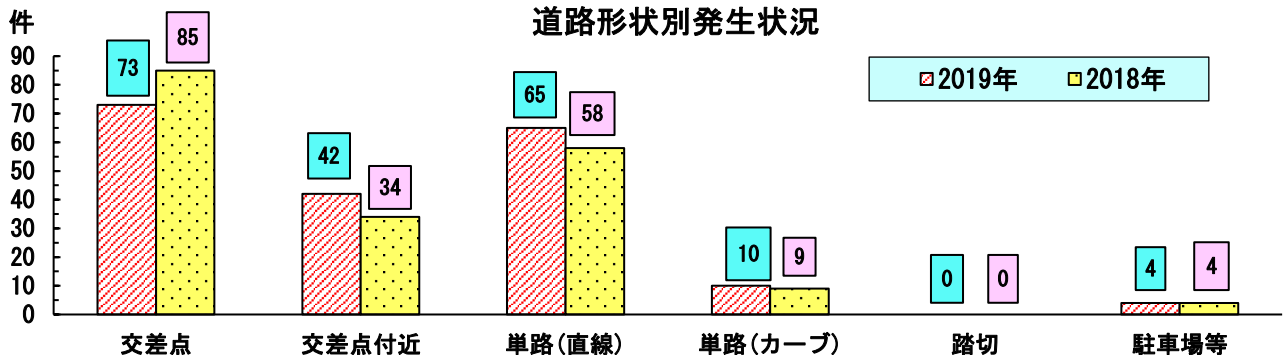
| 区分 年別対比 | 人身事故 件数 | 死者 | 傷者 | | |
|------------|------------|------|--------|------|-------|
| | | | 重傷 | 軽傷 | 傷者計 |
| 2019年 | 194 | 2 | 53 | 167 | 220 |
| 2018年 | 190 | 2 | 60 | 167 | 227 |
| 増減数 | 4 | 0 | -7 | 0 | -7 |
| 増減率 | 2.1% | 0.0% | -11.7% | 0.0% | -3.1% |

※県内発生的人身交通事故 2019年9月末：661件 2018年9月末：753件

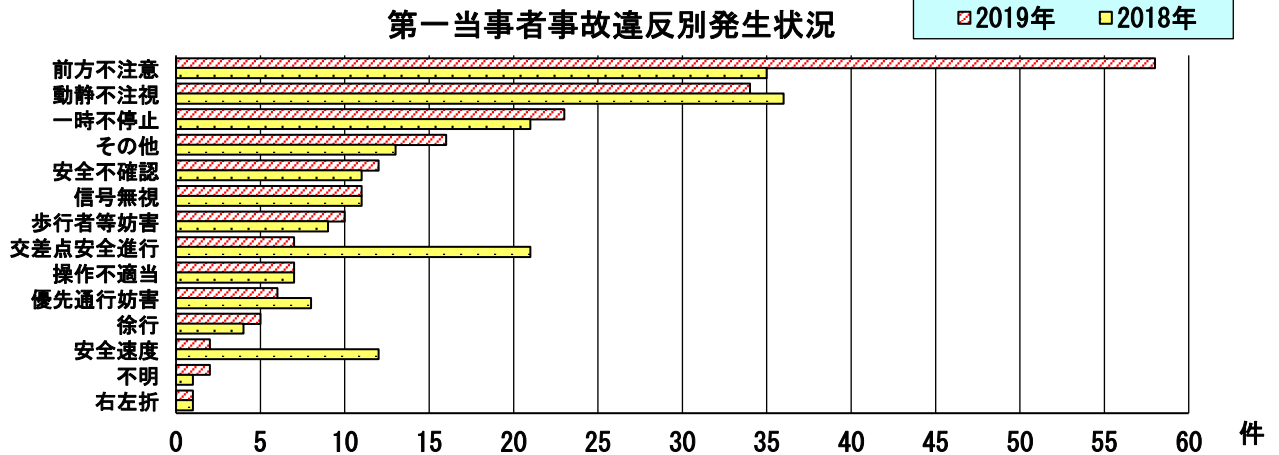
反射材を着用しましょう



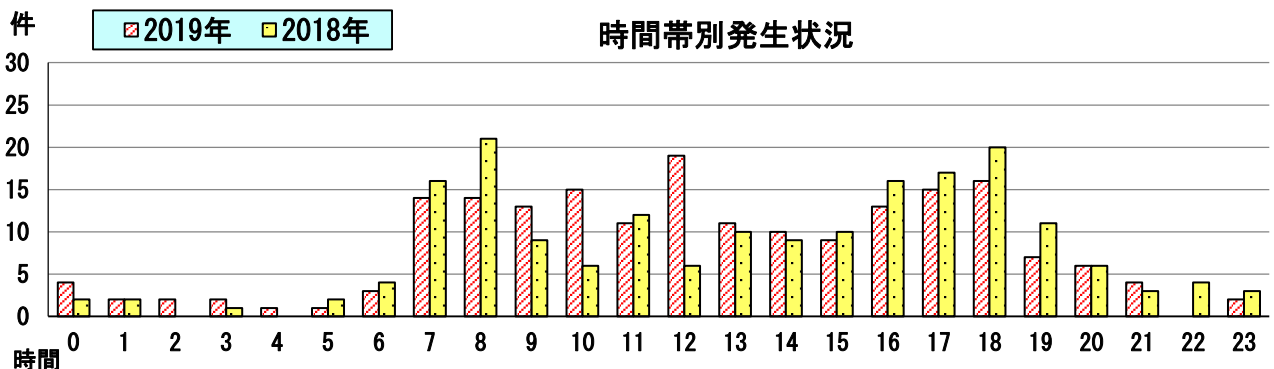
○人身事故の内訳



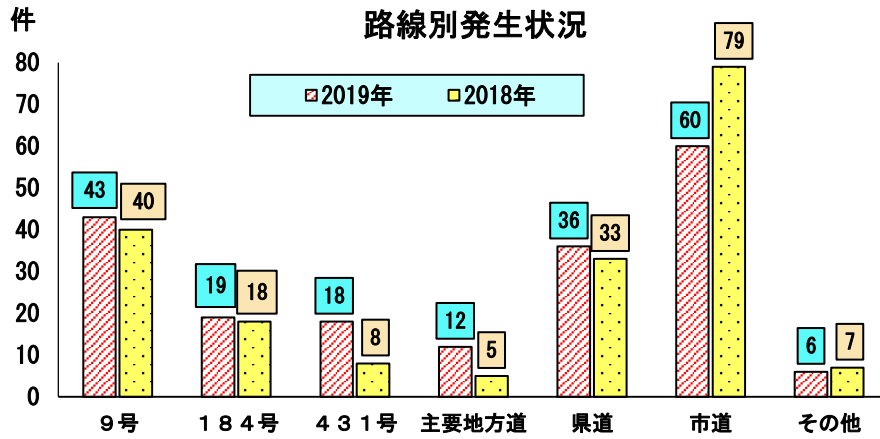
2019年9月末現在、約6割が交差点及び交差点付近での発生となっています。前を走る自動車だけでなく、自転車、歩行者にも十分注意してください。



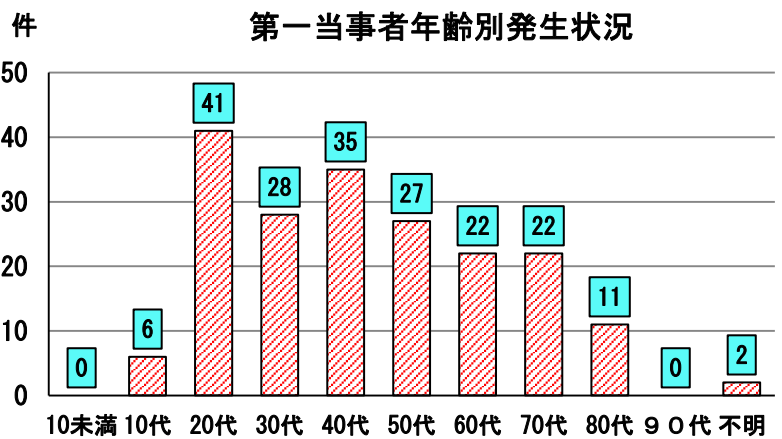
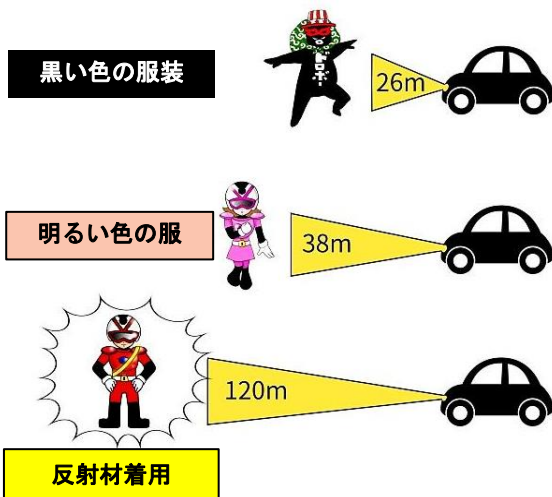
2019年9月末現在、多いのが「前方不注意」と「動静不注視」です。「前をよく見る」「相手の動きをよく見る」「確実な一時停止と安全確認」といった運転の基本を守りましょう。



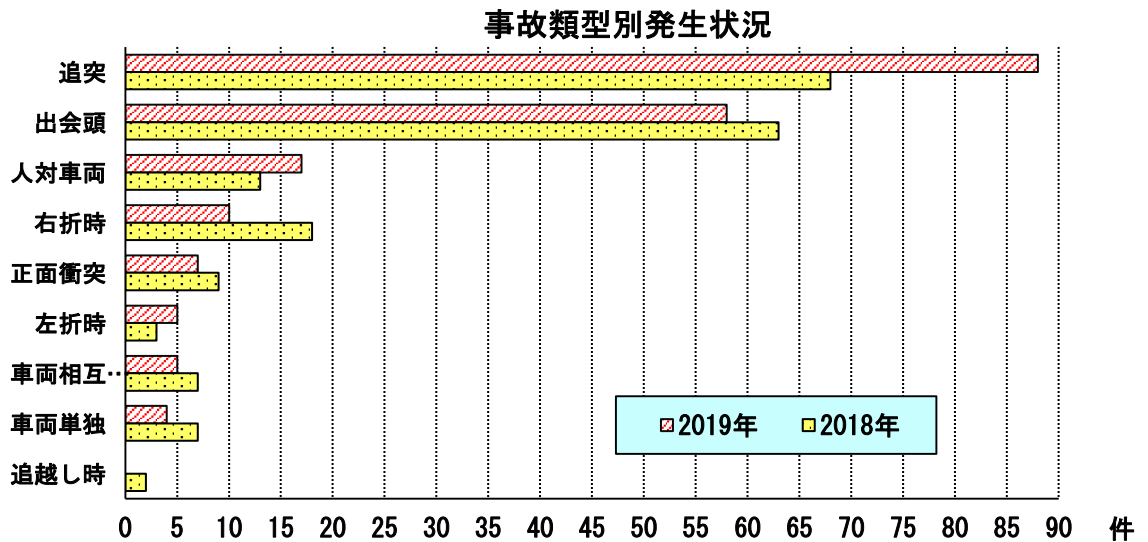
2019年9月末現在、通勤・帰宅時間帯の発生が多いので、この時間帯の運転は特に気をつけましょう。



2019年9月末現在、市道での事故が多く発生しています。
自宅付近での事故が多い傾向にありますので、出発する時から注意して出かけましょう。



2019年9月末現在、20代の事故が多くなっています。



2019年9月末現在、多いのが「追突」と「出会頭」です。
前をよく見て、交差点での確実な一時停止、安全確認を徹底しましょう。