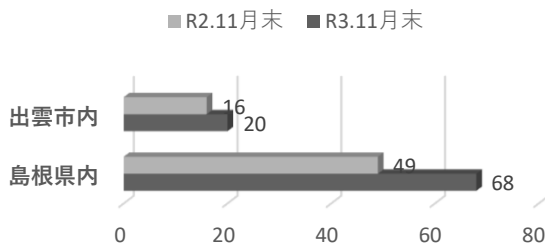
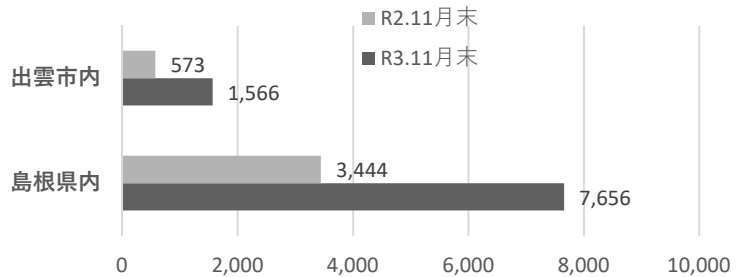


撃退！特殊詐欺（サギ）！

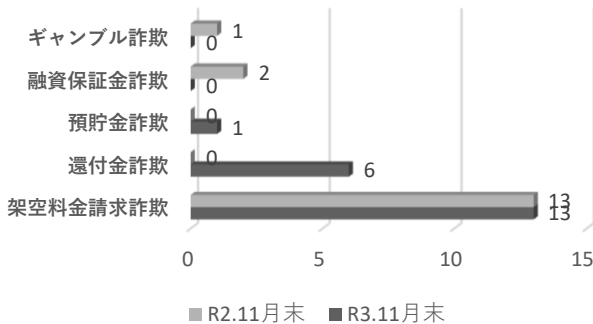
★特殊詐欺～被害件数★



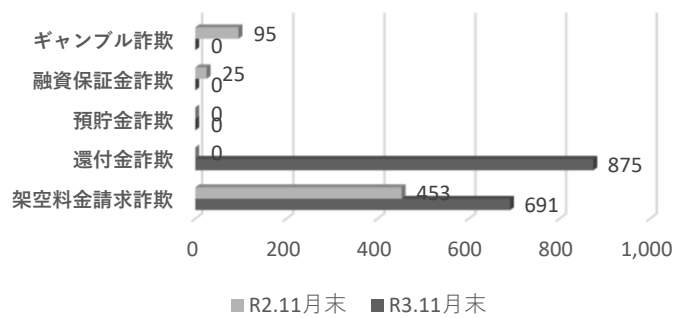
★特殊詐欺～被害金額（万円）★



★出雲市内の被害状況（手口別件数）★



★出雲市内の手口別被害金額：万円）★



出雲市内で「保険料の払い戻しサギ」が多発！

市役所を名乗る者から「介護保険料の払い戻しがあります。通帳とキャッシュカードを持って近くの金融機関へ行ってください。」等という電話が頻発！

この電話…詐欺（サギ）！！！！

ATMでお金を受け取る手続きはできません！



ウソの話でお金をだまし取られるサギが多発！

メールで「未納料金があります」「宝くじ当選おめでとう」「財産受け取って」等送りつけ、あの手この手でお金を要求！



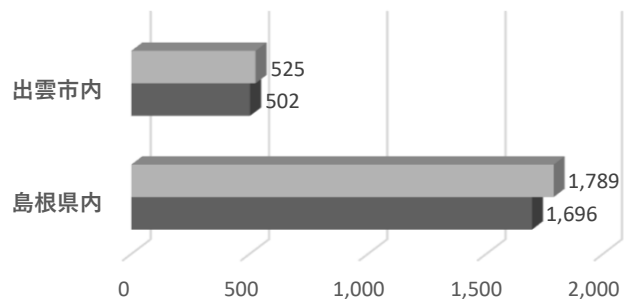
ぜ～んぶ詐欺（サギ）ですよ！

★ 対策 ★

～無視しましょう！絶対に連絡をしないこと！

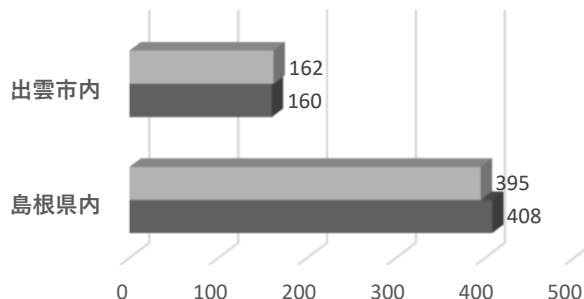
★刑法犯認知件数★

■ R2.11月末 ■ R3.11月末

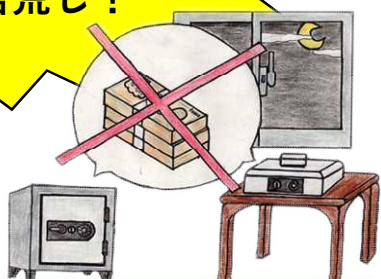


★万引き認知件数★

■ R2.11月末 ■ R3.11月末



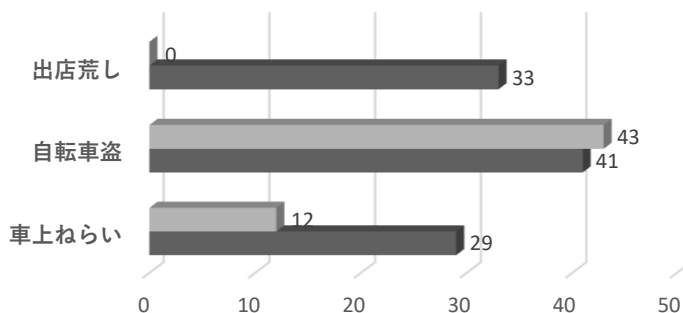
**激増！
出店荒し！**



大金を保管しないで！

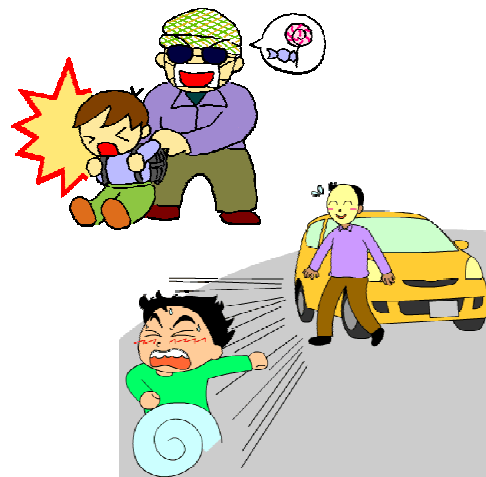
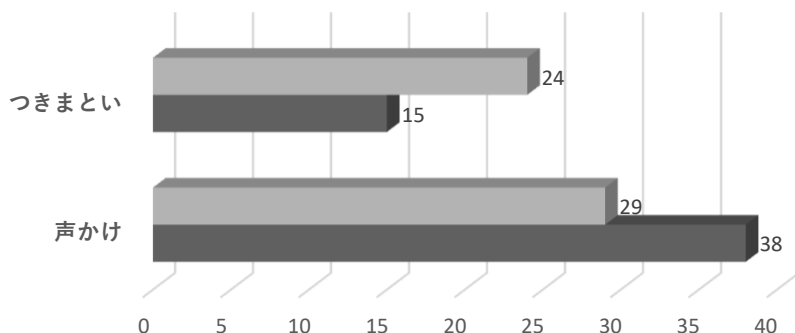
★自転車盗・車上ねらい★ (出雲市内)

■ R2.11月末 ■ R3.11月末



★声かけ・つきまとい認知件数 (出雲市内) ★

■ R2.11月末 ■ R3.11月末



★非行少年・不良行為少年★ (出雲市内)：人数

■ R2.11月末 ■ R3.11月末

