

1 交通事故発生件数（令和7年2月末現在）

○ 江津市内（江津道路を除く。）

人身交通事故発生件数	6件	前年同期比	+	3件
交通事故死者数	0人	前年同期比	±	0人
負傷者数	6人	前年同期比	+	3人
物損交通事故発生件数	83件	前年同期比	-	6件

○ 島根県内

人身交通事故発生件数	107件	前年同期比	-	5件
交通事故死者数	4人	前年同期比	+	2人
負傷者数	121人	前年同期比	-	1人

2 地区別交通事故発生状況

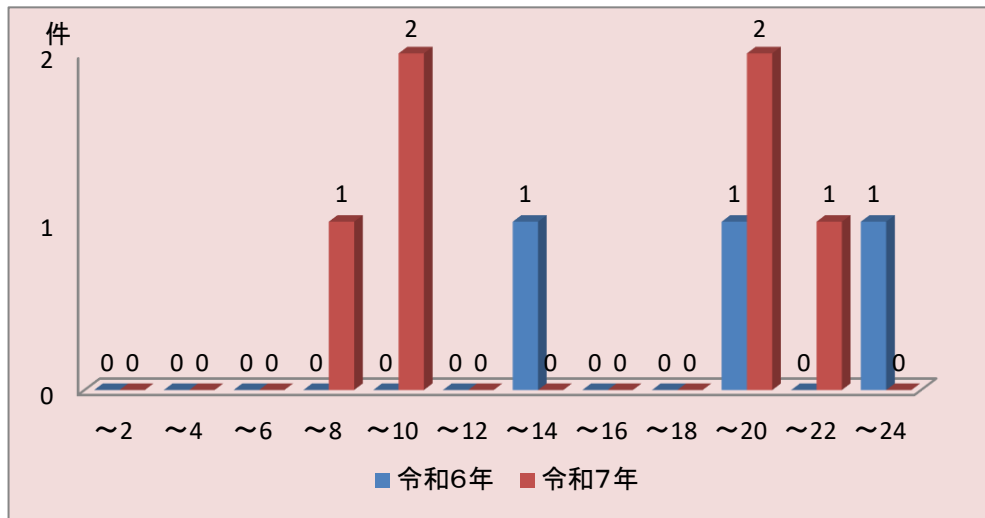
令和7年2月末現在

地区名	人身事故 発生件数		死 者 数		負 傷 者 数						物損事故 発生件数		交通事故 発生総件数	
	R7	R6	R7	R6	重 傷		軽 傷		計		R7	R6	R7	R6
					R7	R6	R7	R6	R7	R6				
江津		1						1	0	1	11	11	11	12
島の星									0	0	0	1	0	1
金田									0	0	0	0	0	0
渡津									0	0	2	5	2	5
嘉久志	1	1					1	1	1	1	10	10	11	11
和木	1						1		1	0	3	2	4	2
波積									0	0	1	3	1	3
都治									0	0	9	4	9	4
黒松									0	0	1	1	1	1
浅利									0	0	4	7	4	7
松川	1						1		1	0	3	6	4	6
川平									0	0	0	0	0	0
跡市	1						1		1	0	5	0	6	0
二宮	1						1		1	0	8	14	9	14
都野津	1						1		1	0	7	6	8	6
波子									0	0	2	4	2	4
敬川									0	0	7	6	7	6
有福									0	0	2	0	2	0
長谷		1					1		0	1	1	2	1	3
市山									0	0	1	0	1	0
川戸									0	0	1	1	1	1
谷住郷									0	0	2	4	2	4
川越									0	0	3	2	3	2
計	6	3	0	0	0	1	6	2	6	3	83	89	89	92

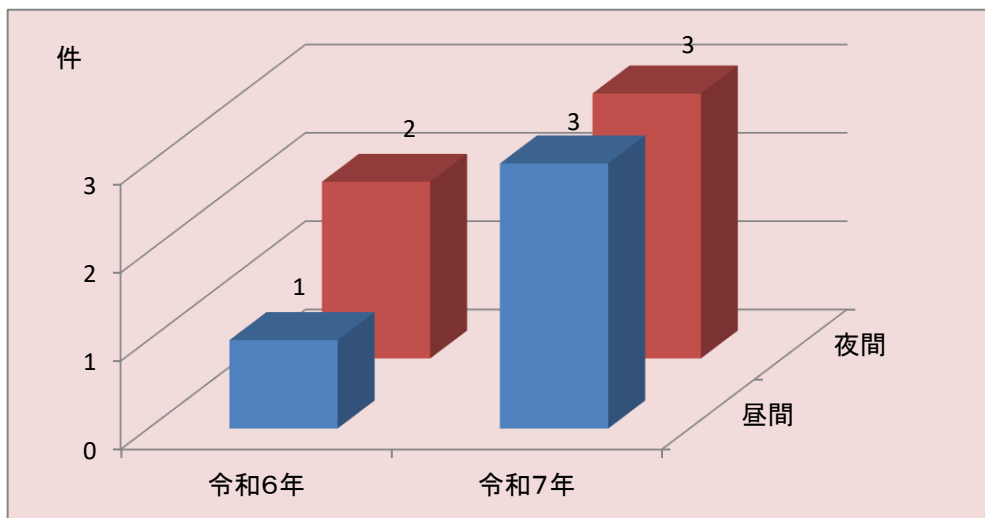
○都治は後地を含む ○跡市は千田・井沢・清見を含む
 ○長谷は八戸を含む ○市山は今田・江尾・後山を含む ○川戸は小田を含む
 ○川越は鹿賀・田津・大貫・坂本を含む

3 人身交通事故発生状況（江津市内）

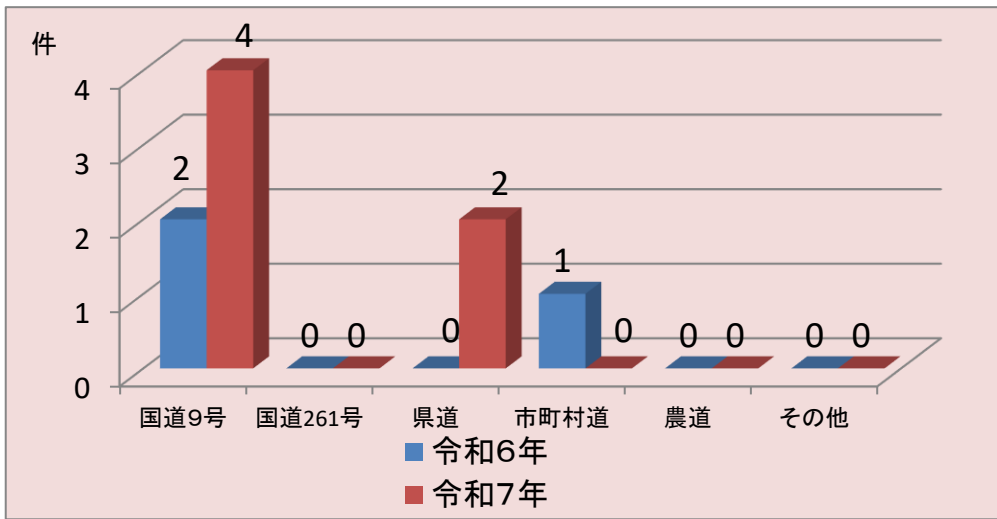
○ 時間帯別



○ 昼夜別



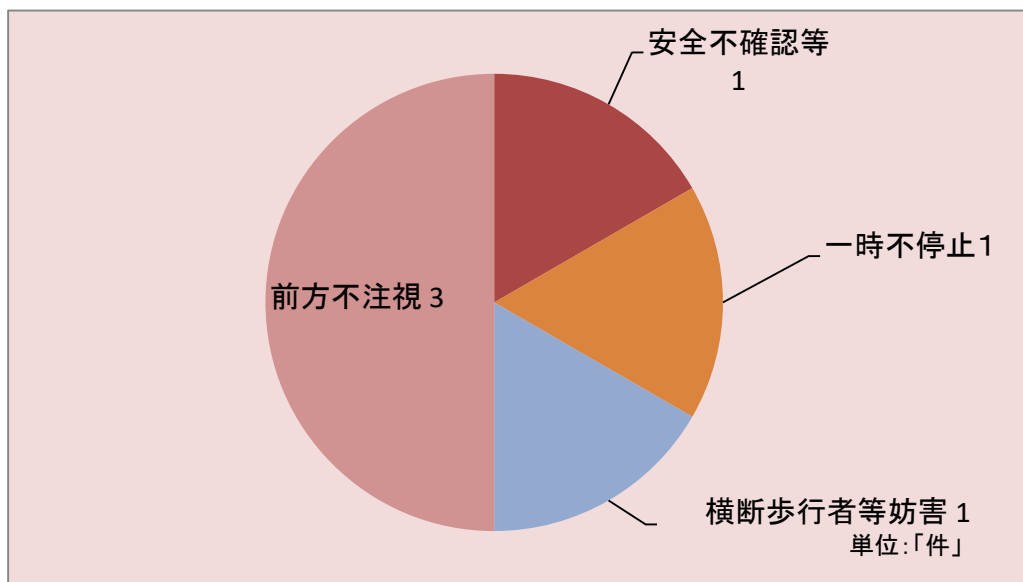
○ 道路別



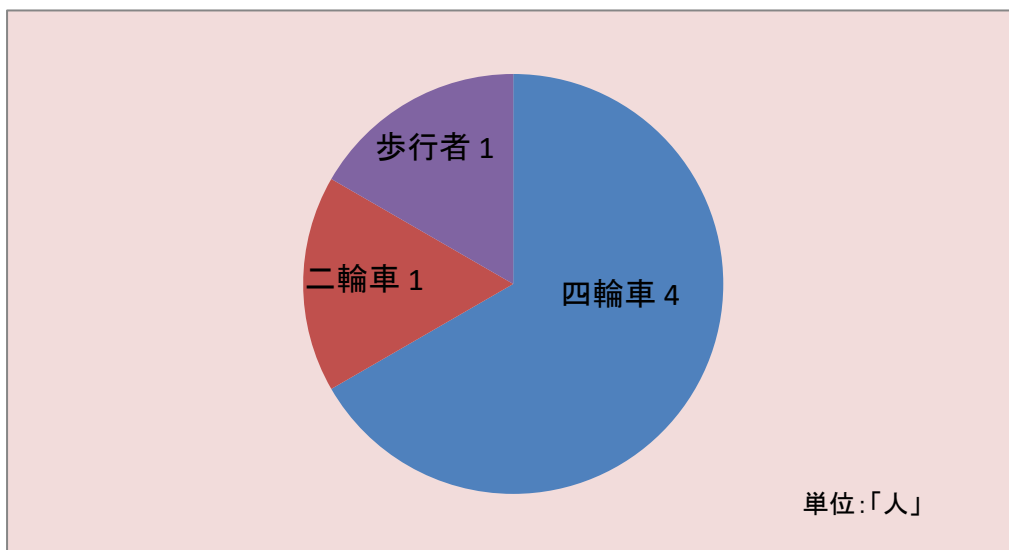
○ 類型別



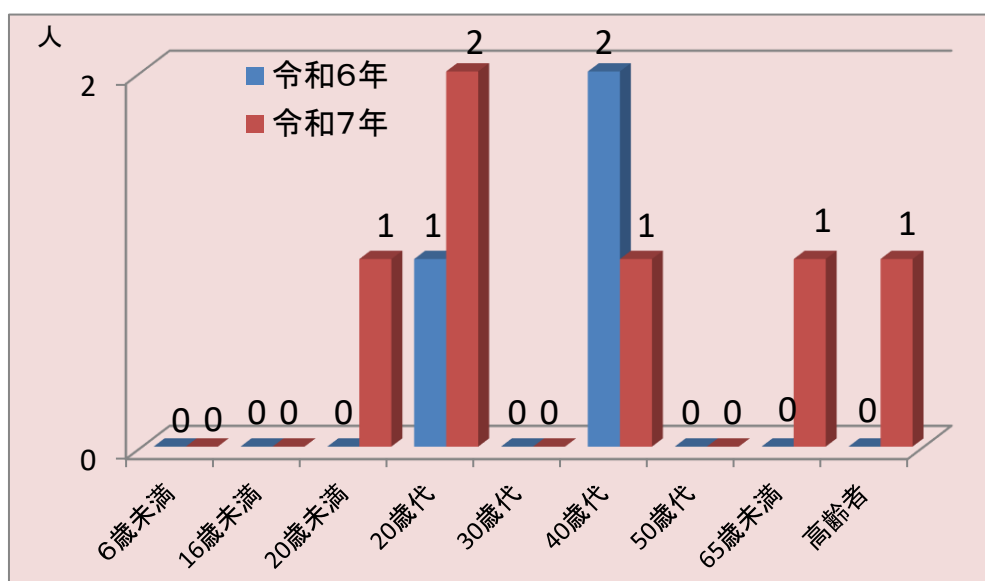
○ 原因別



○ 状態別死傷者数



○ 年齢別死傷者数



4 特徴

- 国道9号等の主要幹線道路で発生！
- 夜間の時間帯に事故が発生！
- 高齢者が関与する事故が発生！

5 事故防止対策等

運転者は

- スピードダウンの励行！
- 前をよく見て運転！
(脇見・携帯電話使用・カーナビ画像注視等に注意)
- 安全確認の徹底！
- 横断歩道では歩行者優先を徹底！
- 夕暮れ時は早めのライト点灯！（上向きライトの活用）
- お酒を飲んだら絶対に運転はしない！

自転車運転者は

- 自転車も車両、法令を遵守！
- 事故にあった時の被害軽減のためにヘルメットを着用！

歩行者は

- 夜間外出時は、明るい服装・反射材を着用！
- 道路横断時は、確実な左右の安全確認！

家庭・職場では

- 出勤・出発時に
「気をつけてね」と交通安全の呼びかけを！