

## 1 交通事故発生件数（令和6年11月末現在）

### ○ 江津市内（江津道路を除く。）

人身交通事故発生件数	23件	前年同期比	± 0件
交通事故死者数	0人	前年同期比	± 0人
負傷者数	27人	前年同期比	± 0人
物損交通事故発生件数	467件	前年同期比	+ 15件

### ○ 島根県内

人身交通事故発生件数	626件	前年同期比	- 48件
交通事故死者数	8人	前年同期比	- 13人
負傷者数	710人	前年同期比	- 41人

## 2 地区別交通事故発生状況

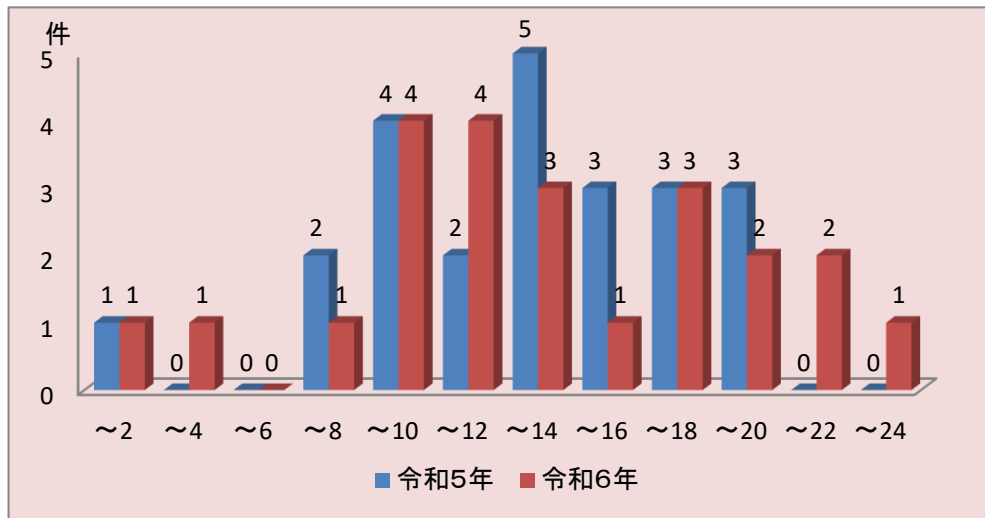
令和6年11月末現在

地区名	人身事故 発生件数		死 者 数		負 傷 者 数						物損事故 発生件数		交通事故 発生総件数	
	R6	R5	R6	R5	重 傷		軽 傷		計		R6	R5	R6	R5
					R6	R5	R6	R5	R6	R5				
江津	3	1			1		2	1	3	1	63	56	66	57
島の星									0	0	1	0	1	0
金田									0	0	0	1	0	1
渡津	1	1					1	1	1	1	20	29	21	30
嘉久志	4	4					6	5	6	5	85	76	89	80
和木	2						2		2	0	25	27	27	27
波積									0	0	5	3	5	3
都治	2	2				1	3	2	3	3	30	27	32	29
黒松									0	0	7	7	7	7
浅利									0	0	21	9	21	9
松川		1				1			0	1	18	15	18	16
川平									0	0	3	2	3	2
跡市		1						2	0	2	8	13	8	14
二宮	6	3			3	3	3	1	6	4	51	46	57	49
都野津	2	2			2	1		1	2	2	32	44	34	46
波子		3						3	0	3	22	10	22	13
敬川	2	2					3	2	3	2	28	31	30	33
有福		1				1			0	1	4	7	4	8
長谷	1				1				1	0	8	5	9	5
市山									0	0	9	12	9	12
川戸									0	0	7	6	7	6
谷住郷		1						1	0	1	10	18	10	19
川越		1						1	0	1	10	8	10	9
計	23	23	0	0	7	7	20	20	27	27	467	452	490	475

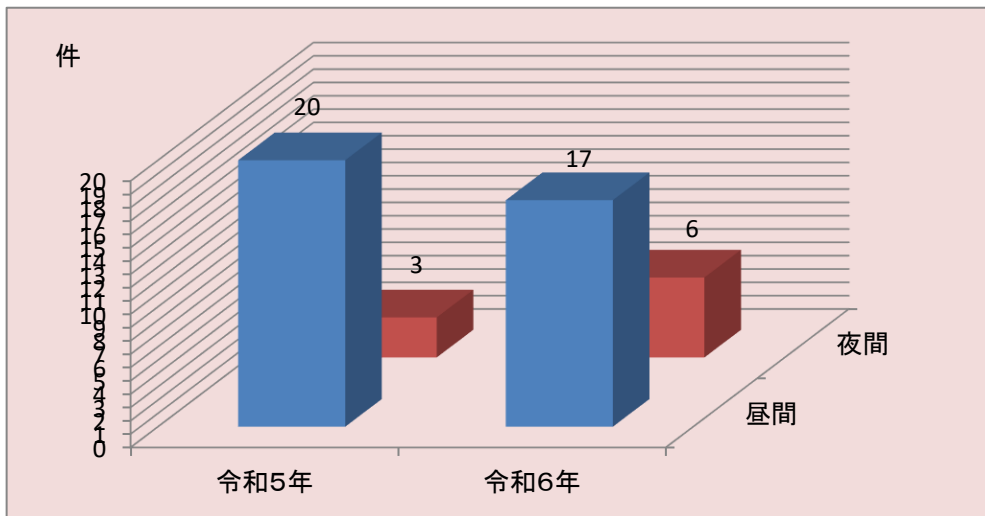
○都治は後地を含む ○跡市は千田・井沢・清見を含む  
 ○長谷は八戸を含む ○市山は今田・江尾・後山を含む ○川戸は小田を含む  
 ○川越は鹿賀・田津・大貫・坂本を含む

### 3 人身交通事故発生状況（江津市内）

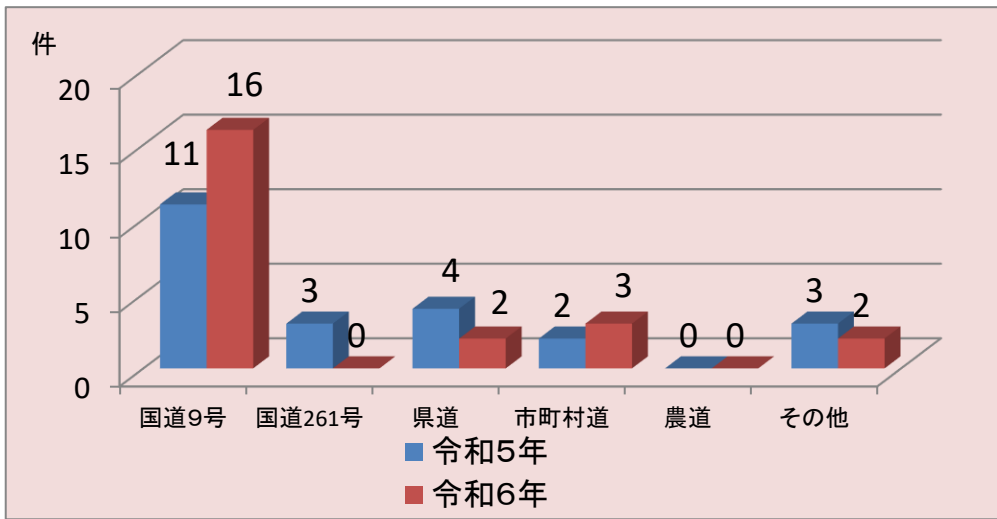
#### ○ 時間帯別



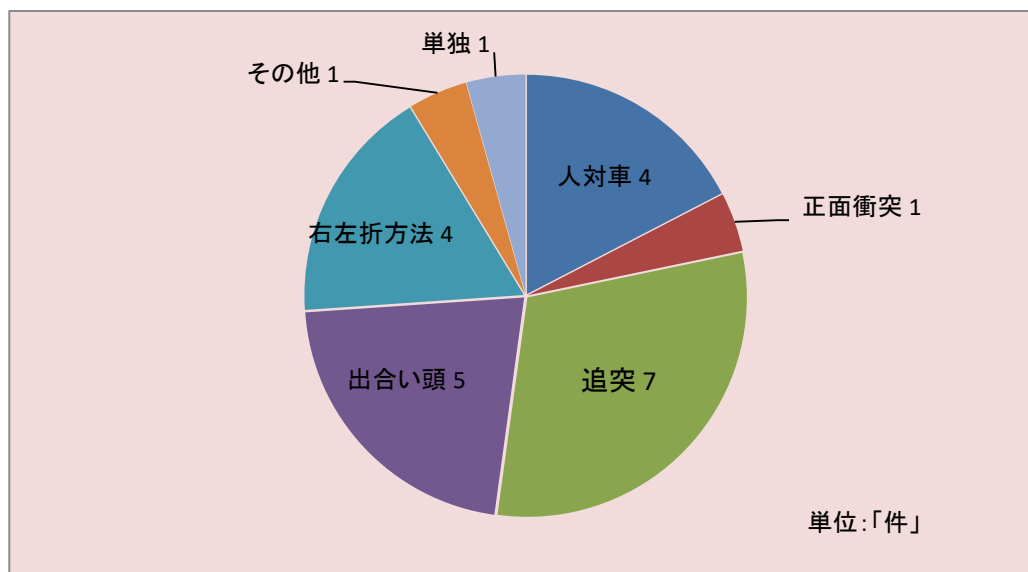
#### ○ 昼夜別



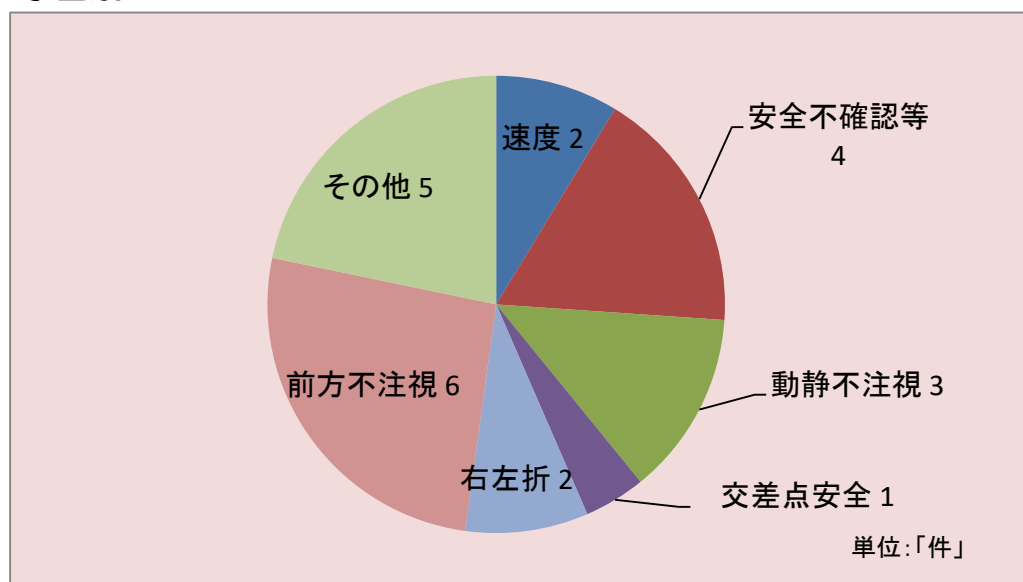
## ○ 道路別



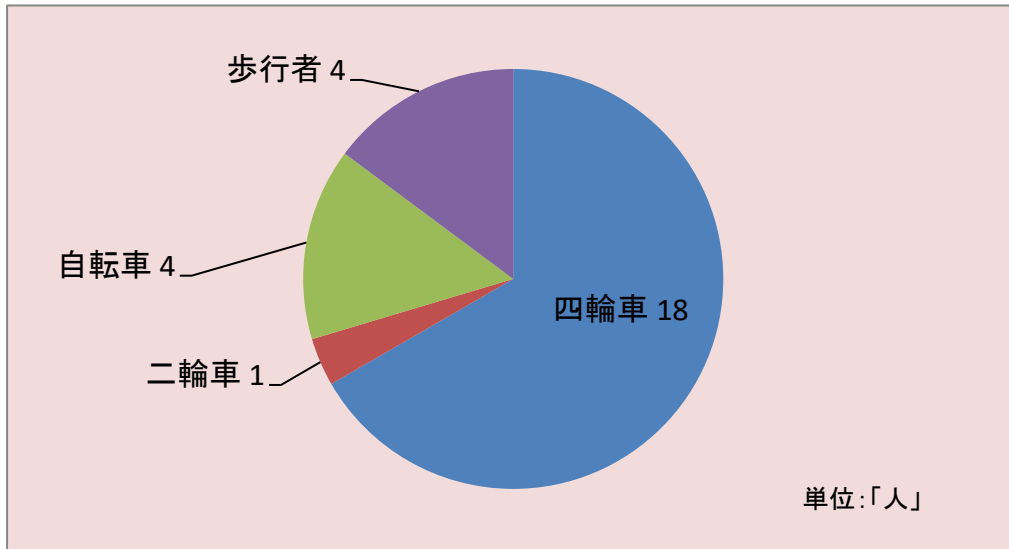
## ○ 類型別



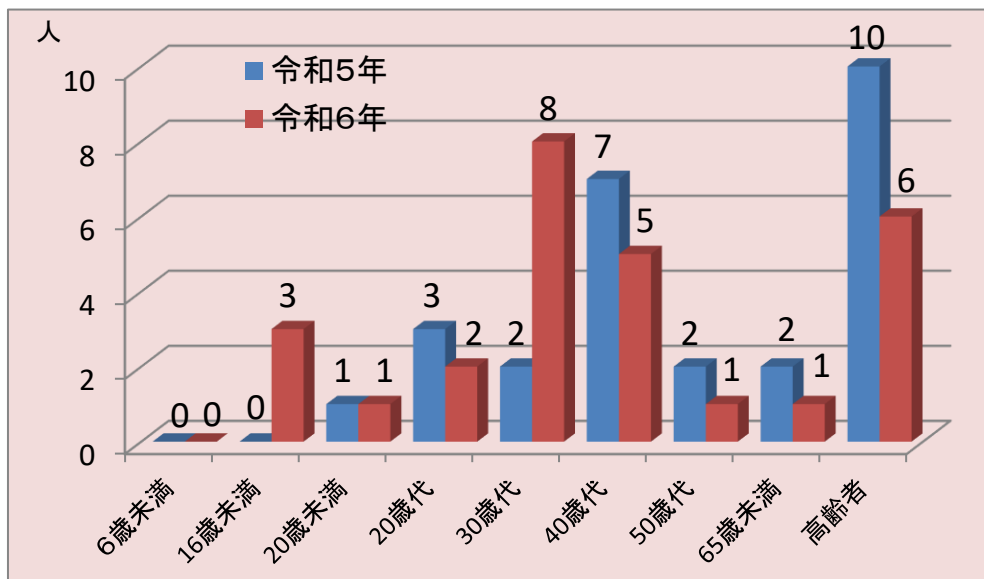
## ○ 原因別



## ○ 状態別死傷者数



## ○ 年齢別死傷者数



## 4 特 徴

- 国道9号等の主要幹線道路で発生！
- 自転車の事故が多発！
- 高齢者が関与する事故が発生！

## 5 事故防止対策等

運転者は

- スピードダウンの励行！
- 前をよく見て運転！  
(脇見・携帯電話使用・カーナビ画像注視等に注意)
- 安全確認の徹底！
- 横断歩道では歩行者優先を徹底！
- 夕暮れ時は早めのライト点灯！（上向きライトの活用）
- お酒を飲んだら絶対に運転はしない！

自転車運転者は

- 自転車も車両、法令を遵守！
- 事故にあった時の被害軽減のためにヘルメットを着用！

歩行者は

- 夜間外出時は、明るい服装・反射材を着用！
- 道路横断時は、確実な左右の安全確認！

家庭・職場では

- 出勤・出発時に  
「気をつけてね」と交通安全の呼びかけを！