

## 1 交通事故発生件数（令和6年9月末現在）

### ○ 江津市内（江津道路を除く。）

人身交通事故発生件数	21件	前年同期比	+ 6件
交通事故死者数	0人	前年同期比	± 0人
負傷者数	25人	前年同期比	+ 9人
物損交通事故発生件数	380件	前年同期比	+ 7件

### ○ 島根県内

人身交通事故発生件数	511件	前年同期比	- 32件
交通事故死者数	7人	前年同期比	- 10人
負傷者数	572人	前年同期比	- 32人

## 2 地区別交通事故発生状況

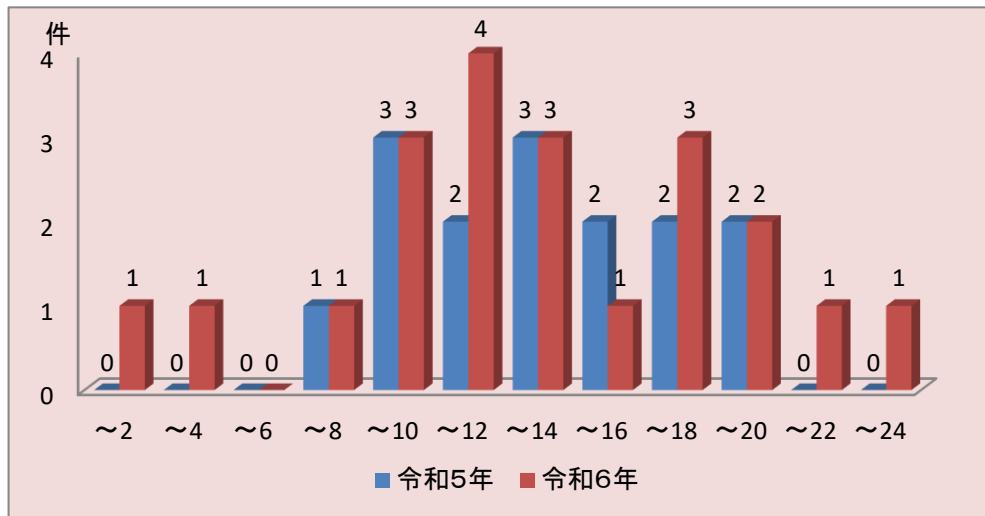
令和6年9月末現在

地区名	人身事故 発生件数		死 者 数		負 傷 者 数						物損事故 発生件数		交通事故 発生総件数	
	R6	R5	R6	R5	重 傷		軽 傷		計		R6	R5	R6	R5
					R6	R5	R6	R5	R6	R5				
江津	2	1			1		1	1	2	1	49	44	51	45
島の星									0	0	1	0	1	0
金田									0	0	0	0	0	0
渡津	1	1					1	1	1	1	18	25	19	26
嘉久志	4	1				1	6	1	6	2	69	63	73	64
和木	2						2		2	0	20	25	22	25
波積									0	0	4	2	4	2
都治	2	2				1	3	2	3	3	20	22	22	24
黒松									0	0	6	7	6	7
浅利									0	0	18	5	18	5
松川		1				1			0	1	17	12	17	13
川平									0	0	3	2	3	2
跡市									0	0	5	11	5	11
二宮	5	2			3	1	2		5	1	43	38	48	40
都野津	2	1			2	1			2	1	26	38	28	39
波子		2						2	0	2	19	10	19	12
敬川	2	1					3	1	3	1	24	25	26	26
有福		1				1			0	1	3	4	3	5
長谷	1				1				1	0	7	3	8	3
市山									0	0	5	11	5	11
川戸									0	0	7	5	7	5
谷住郷		1						1	0	1	10	16	10	17
川越		1						1	0	1	6	6	6	7
計	21	15	0	0	7	6	18	10	25	16	380	374	401	389

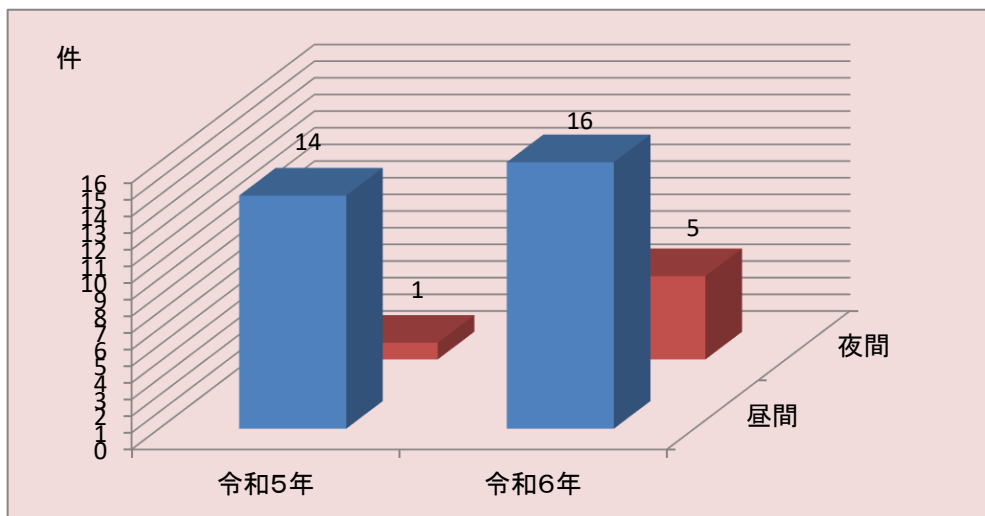
○都治は後地を含む ○跡市は千田・井沢・清見を含む  
 ○長谷は八戸を含む ○市山は今田・江尾・後山を含む ○川戸は小田を含む  
 ○川越は鹿賀・田津・大貫・坂本を含む

### 3 人身交通事故発生状況（江津市内）

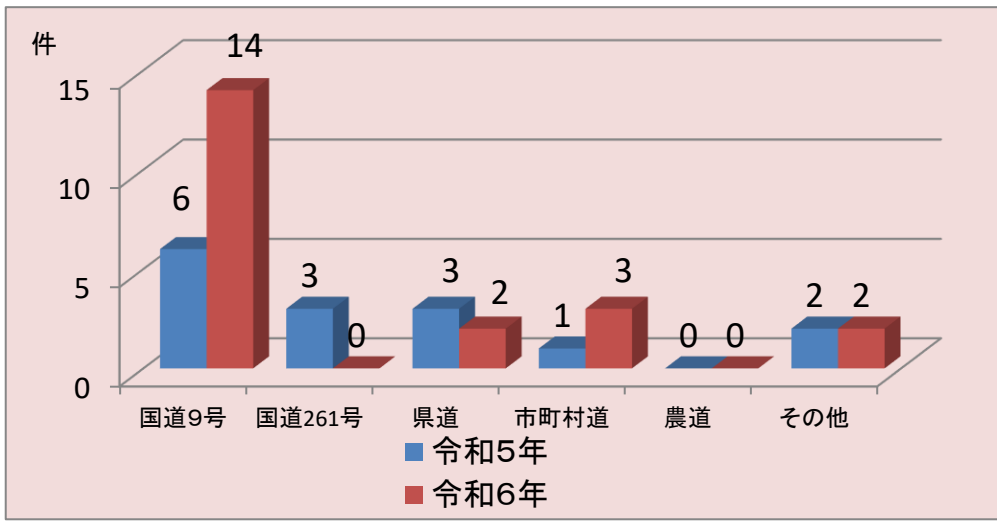
#### ○ 時間帯別



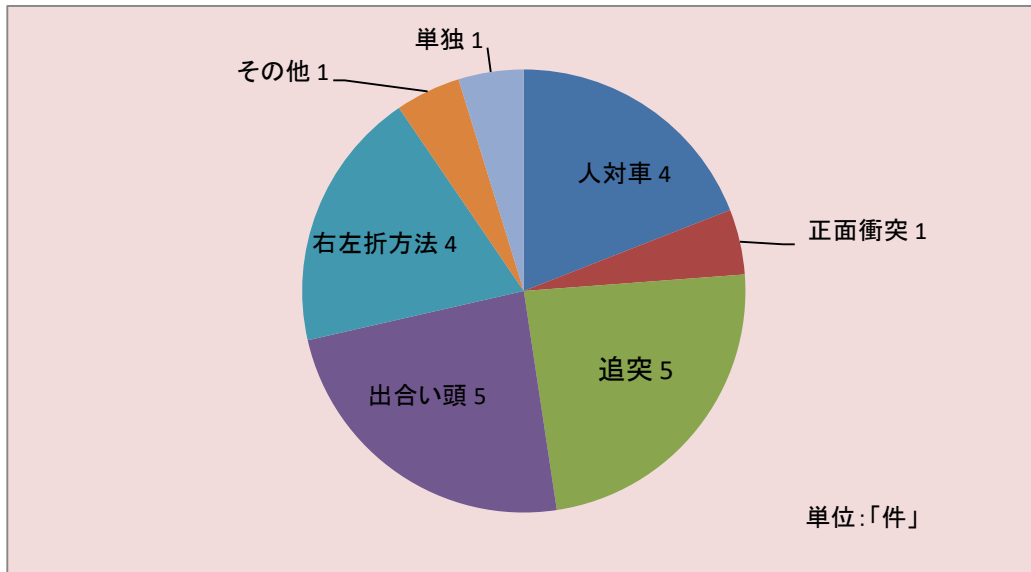
#### ○ 昼夜別



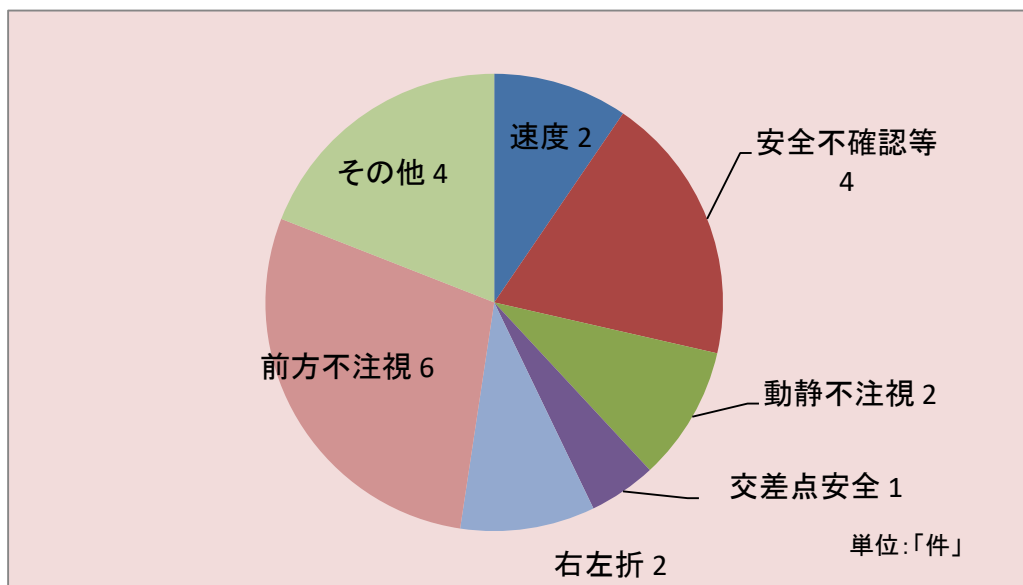
## ○ 道路別



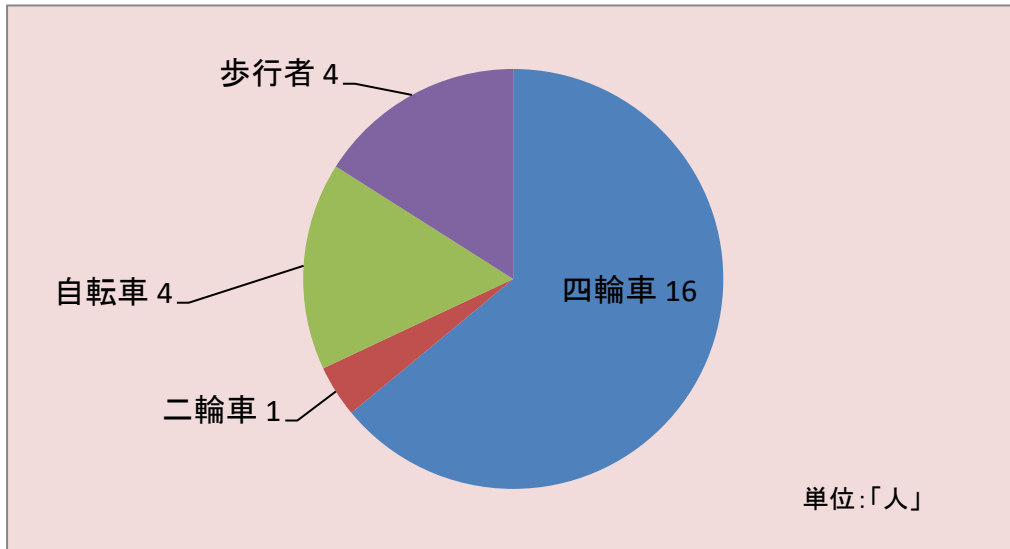
○ 類型別



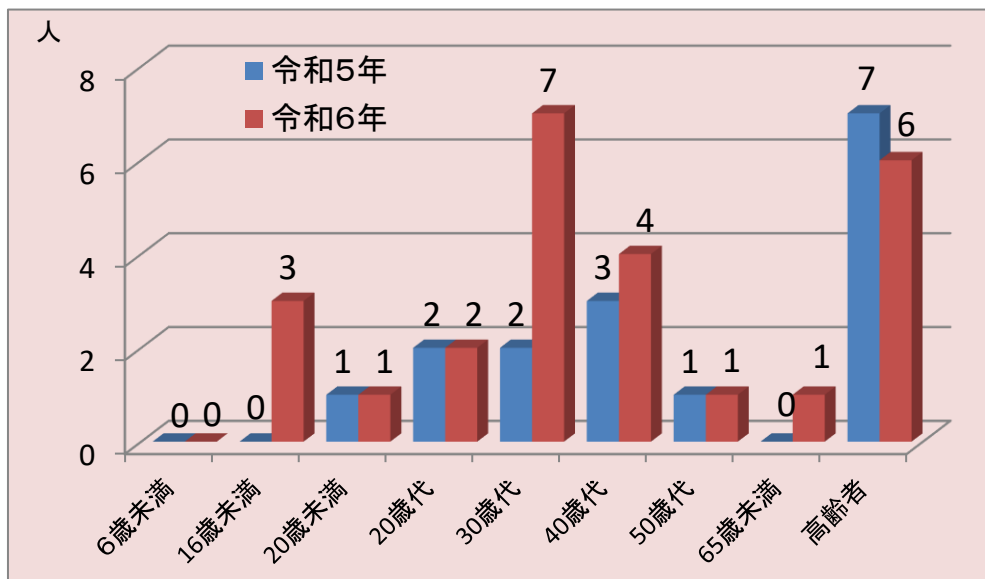
○ 原因別



### ○ 状態別死傷者数



### ○ 年齢別死傷者数



## 4 特徴

- 国道9号等の主要幹線道路で発生！
- 自転車の事故が多発！
- 高齢者が関与する事故が発生！

## 5 事故防止対策等

運転者は

- スピードダウンの励行！
- 前をよく見て運転！  
(脇見・携帯電話使用・カーナビ画像注視等に注意)
- 安全確認の徹底！
- 横断歩道では歩行者優先を徹底！
- 夕暮れ時は早めのライト点灯！（上向きライトの活用）
- お酒を飲んだら絶対に運転はしない！

自転車運転者は

- 自転車も車両、法令を遵守！
- 事故にあった時の被害軽減のためにヘルメットを着用！

歩行者は

- 夜間外出時は、明るい服装・反射材を着用！
- 道路横断時は、確実な左右の安全確認！

家庭・職場では

- 出勤・出発時に  
「気をつけてね」と交通安全の呼びかけを！