

## 1 交通事故発生件数（令和6年8月末現在）

### ○ 江津市内（江津道路を除く。）

人身交通事故発生件数	17件	前年同期比	+ 3件
交通事故死者数	0人	前年同期比	± 0人
負傷者数	19人	前年同期比	+ 4人
物損交通事故発生件数	342件	前年同期比	+ 16件

### ○ 島根県内

人身交通事故発生件数	452件	前年同期比	- 39件
交通事故死者数	7人	前年同期比	- 10人
負傷者数	505人	前年同期比	- 43人

## 2 地区別交通事故発生状況

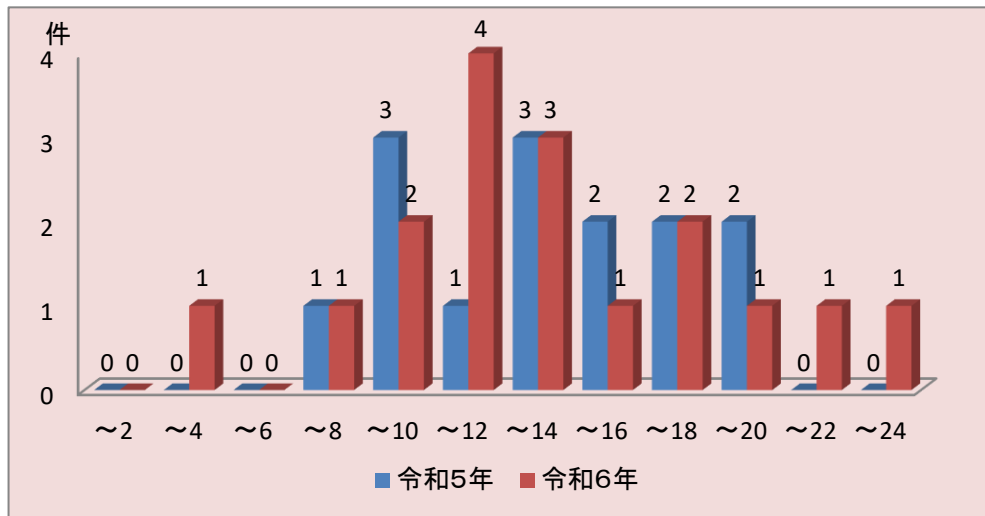
令和6年8月末現在

地区名	人身事故 発生件数		死 者 数		負 傷 者 数						物損事故 発生件数		交通事故 発生総件数	
	R6	R5	R6	R5	重 傷		軽 傷		計		R6	R5	R6	R5
					R6	R5	R6	R5	R6	R5				
江津	2	1			1		1	1	2	1	45	42	47	43
島の星									0	0	1	0	1	0
金田									0	0	0	0	0	0
渡津	1	1					1	1	1	1	18	24	19	25
嘉久志	2	1				1	2	1	2	2	61	54	63	55
和木	1						1		1	0	18	19	19	19
波積									0	0	4	1	4	1
都治	2	2				1	3	2	3	3	19	18	21	20
黒松									0	0	6	7	6	7
浅利									0	0	15	5	15	5
松川		1				1			0	1	15	12	15	13
川平									0	0	3	2	3	2
跡市									0	0	5	9	5	9
二宮	4	1			2		2		4	0	40	33	44	34
都野津	2	1			2	1			2	1	23	32	25	33
波子		2						2	0	2	16	8	16	10
敬川	2	1					3	1	3	1	21	21	23	22
有福		1				1			0	1	3	3	3	4
長谷	1				1				1	0	5	2	6	2
市山									0	0	2	11	2	11
川戸									0	0	7	4	7	4
谷住郷		1						1	0	1	9	13	9	14
川越		1						1	0	1	6	6	6	7
計	17	14	0	0	6	5	13	10	19	15	342	326	359	340

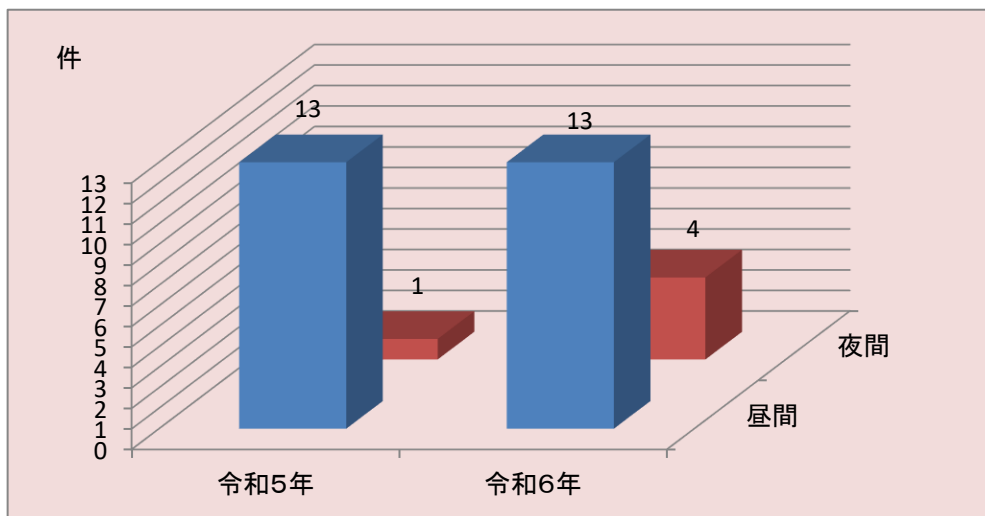
○都治は後地を含む ○跡市は千田・井沢・清見を含む  
 ○長谷は八戸を含む ○市山は今田・江尾・後山を含む ○川戸は小田を含む  
 ○川越は鹿賀・田津・大貫・坂本を含む

### 3 人身交通事故発生状況（江津市内）

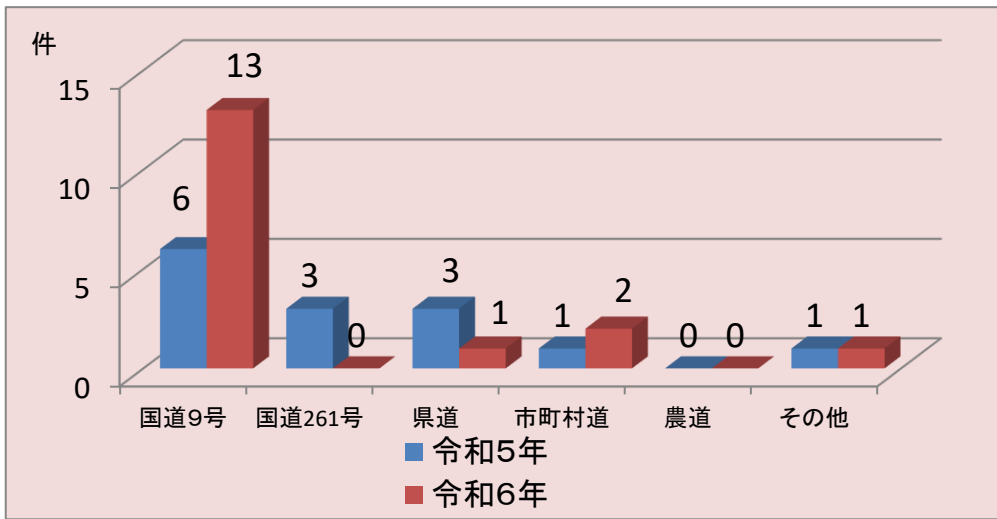
#### ○ 時間帯別



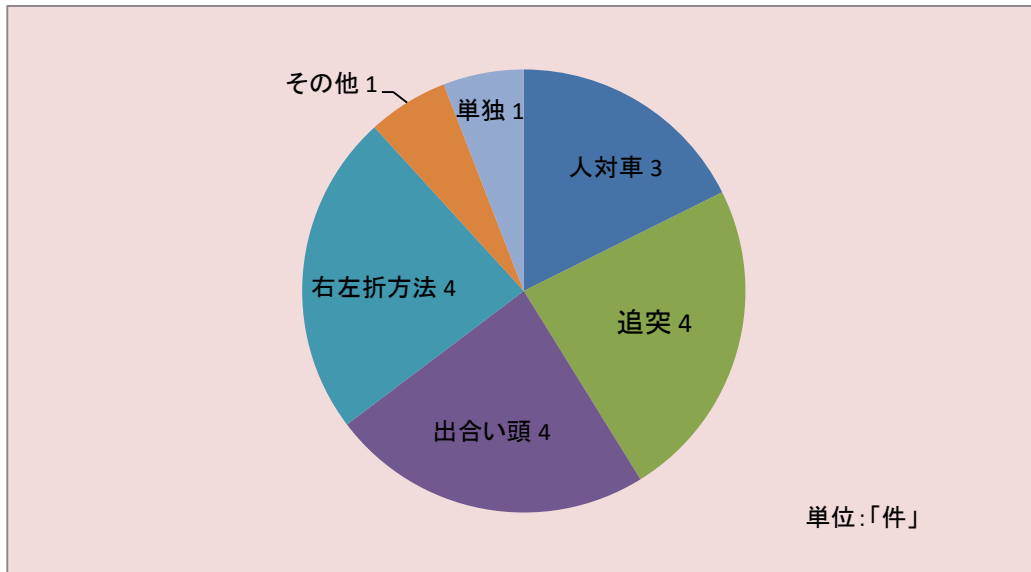
#### ○ 昼夜別



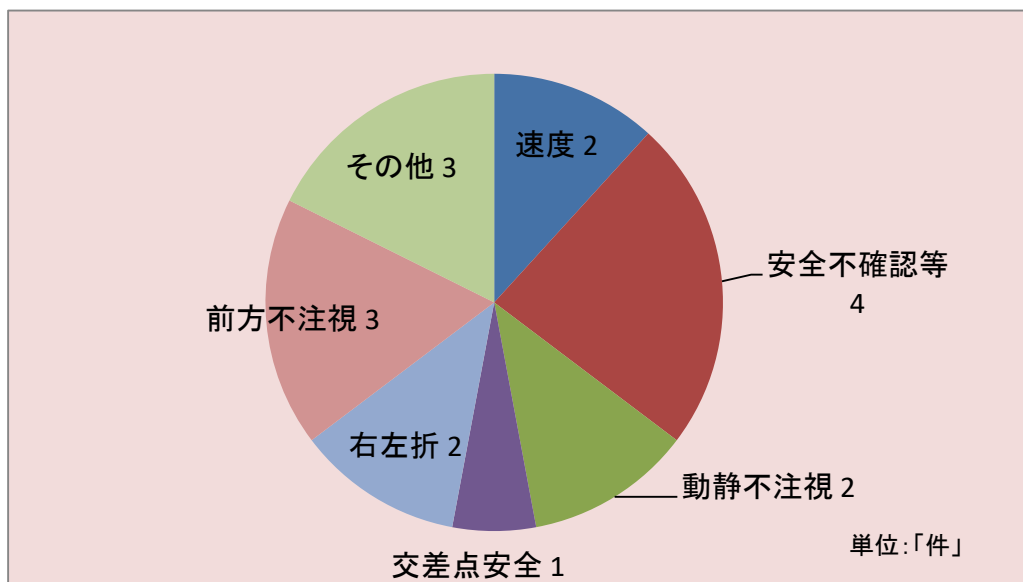
## ○ 道路別



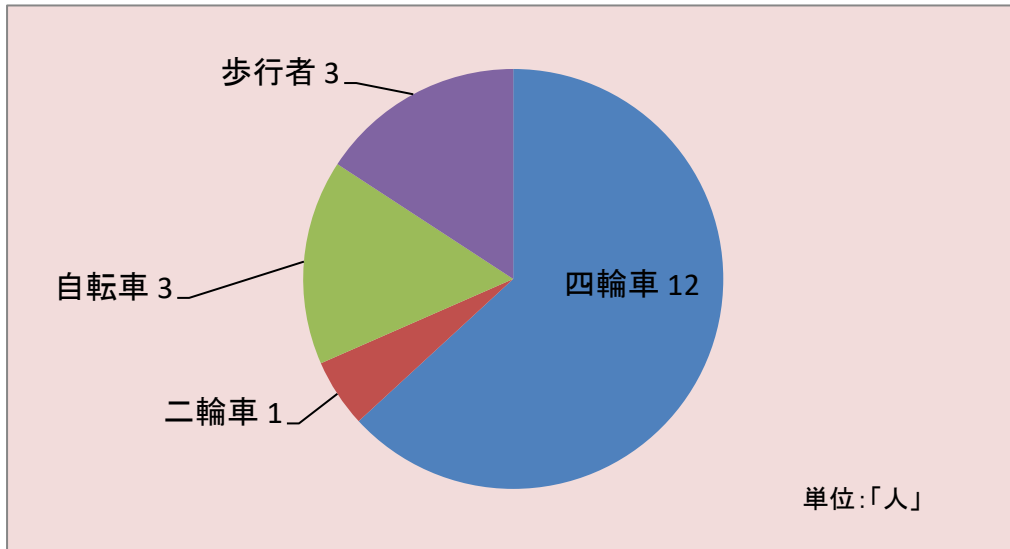
○ 類型別



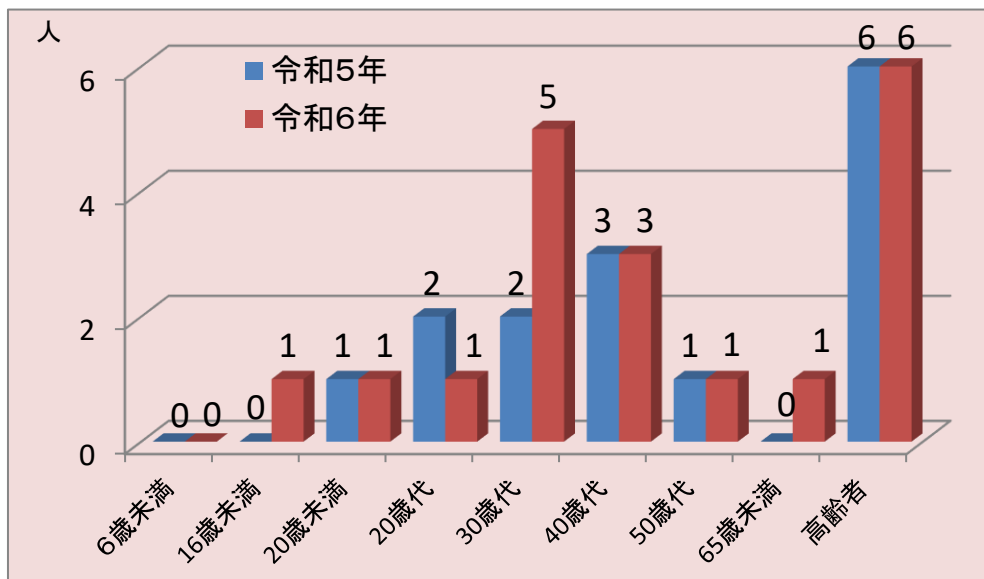
○ 原因別



## ○ 状態別死傷者数



## ○ 年齢別死傷者数



## 4 特徴

- 国道9号等の主要幹線道路で発生！
- 自転車の事故が多発！
- 高齢者が関与する事故が発生！

## 5 事故防止対策等

運転者は

- スピードダウンの励行！
- 前をよく見て運転！  
(脇見・携帯電話使用・カーナビ画像注視等に注意)
- 安全確認の徹底！
- 横断歩道では歩行者優先を徹底！
- 夕暮れ時は早めのライト点灯！（上向きライトの活用）
- お酒を飲んだら絶対に運転はしない！

自転車運転者は

- 自転車も車両、法令を遵守！
- 事故にあった時の被害軽減のためにヘルメットを着用！

歩行者は

- 夜間外出時は、明るい服装・反射材を着用！
- 道路横断時は、確実な左右の安全確認！

家庭・職場では

- 出勤・出発時に  
「気をつけてね」と交通安全の呼びかけを！