

1 交通事故発生件数（令和6年6月末現在）

○ 江津市内（江津道路を除く。）

人身交通事故発生件数	15件	前年同期比	+ 7件
交通事故死者数	0人	前年同期比	± 0人
負傷者数	17人	前年同期比	+ 8人
物損交通事故発生件数	243件	前年同期比	+ 15件

○ 島根県内

人身交通事故発生件数	345件	前年同期比	- 38件
交通事故死者数	5人	前年同期比	- 7人
負傷者数	384人	前年同期比	- 46人

2 地区別交通事故発生状況

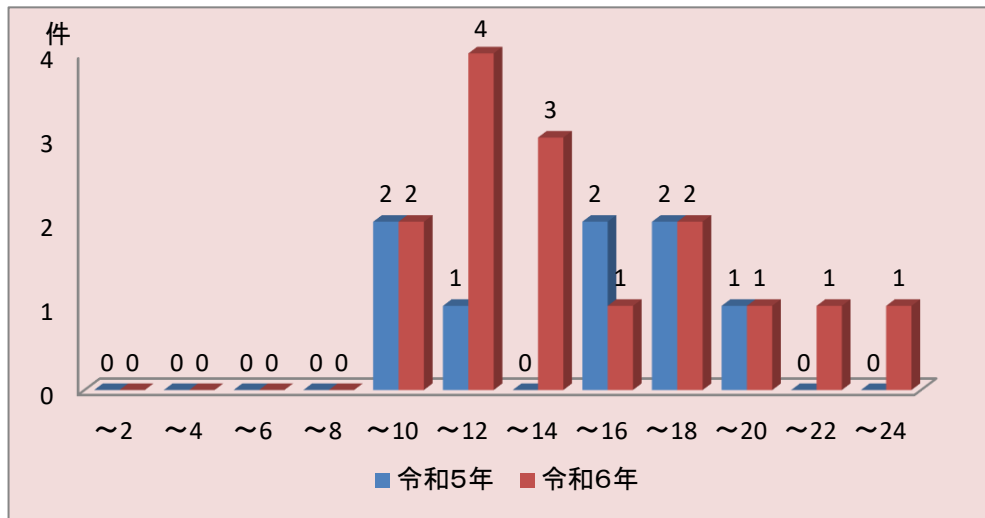
令和6年6月末現在

地区名	人身事故 発生件数		死 者 数		負 傷 者 数						物損事故 発生件数		交通事故 発生総件数	
	R6	R5	R6	R5	重 傷		軽 傷		計		R6	R5	R6	R5
					R6	R5	R6	R5	R6	R5				
江津	1						1		1	0	34	28	35	28
島の星									0	0	1	0	1	0
金田									0	0	0	0	0	0
渡津	1						1		1	0	15	17	16	17
嘉久志	2	1				1	2	1	2	2	41	41	43	42
和木	1						1		1	0	12	14	13	14
波積									0	0	4	1	4	1
都治	1	2				1	2	2	2	3	10	12	11	14
黒松									0	0	4	4	4	4
浅利									0	0	10	3	10	3
松川									0	0	12	7	12	7
川平									0	0	0	2	0	2
跡市									0	0	3	5	3	5
二宮	4	1			2		2		4	0	31	24	35	25
都野津	2	1			2	1			2	1	17	25	19	26
波子		1						1	0	1	12	5	12	6
敬川	2	1					3	1	3	1	14	12	16	13
有福									0	0	0	3	0	3
長谷	1				1				1	0	4	1	5	1
市山									0	0	2	6	2	6
川戸									0	0	4	2	4	2
谷住郷									0	0	7	10	7	10
川越		1						1	0	1	6	6	6	7
計	15	8	0	0	5	3	12	6	17	9	243	228	258	236

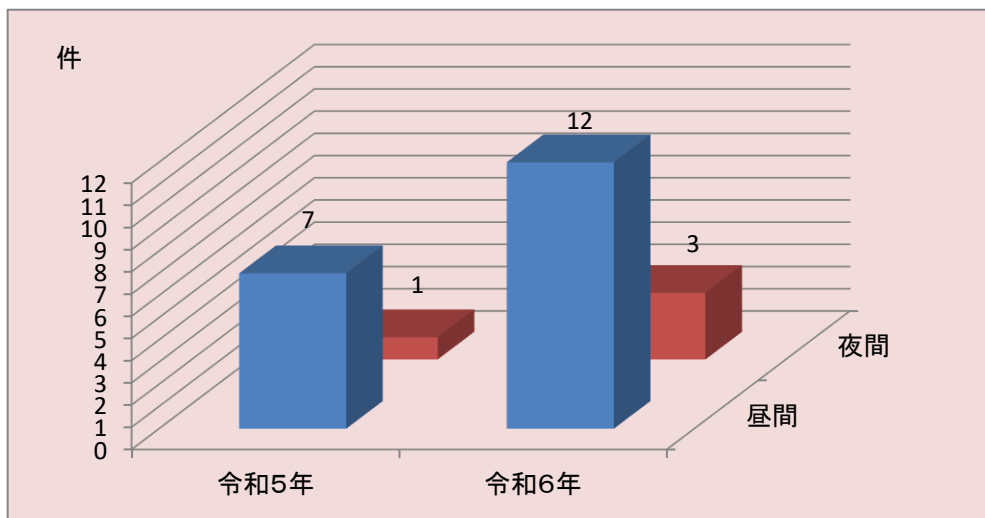
○都治は後地を含む ○跡市は千田・井沢・清見を含む
 ○長谷は八戸を含む ○市山は今田・江尾・後山を含む ○川戸は小田を含む
 ○川越は鹿賀・田津・大貫・坂本を含む

3 人身交通事故発生状況（江津市内）

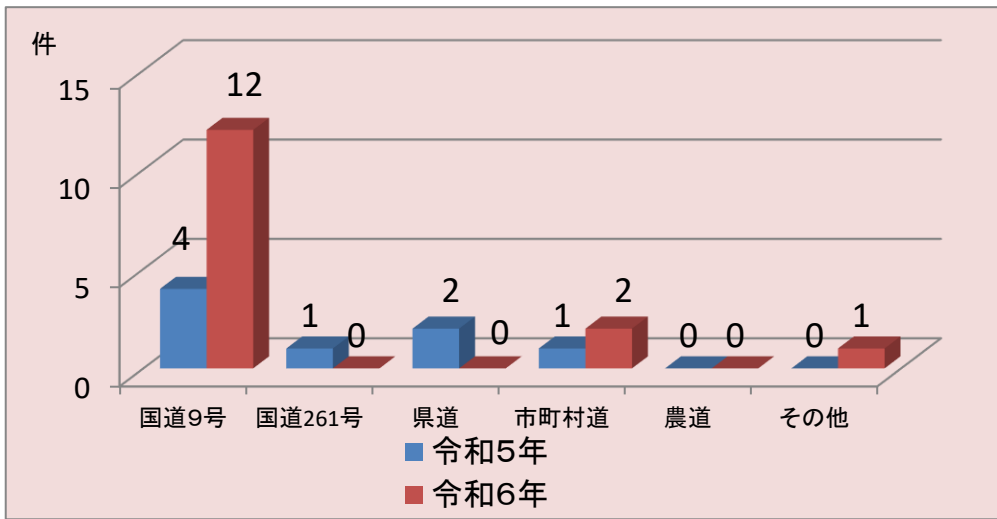
○ 時間帯別



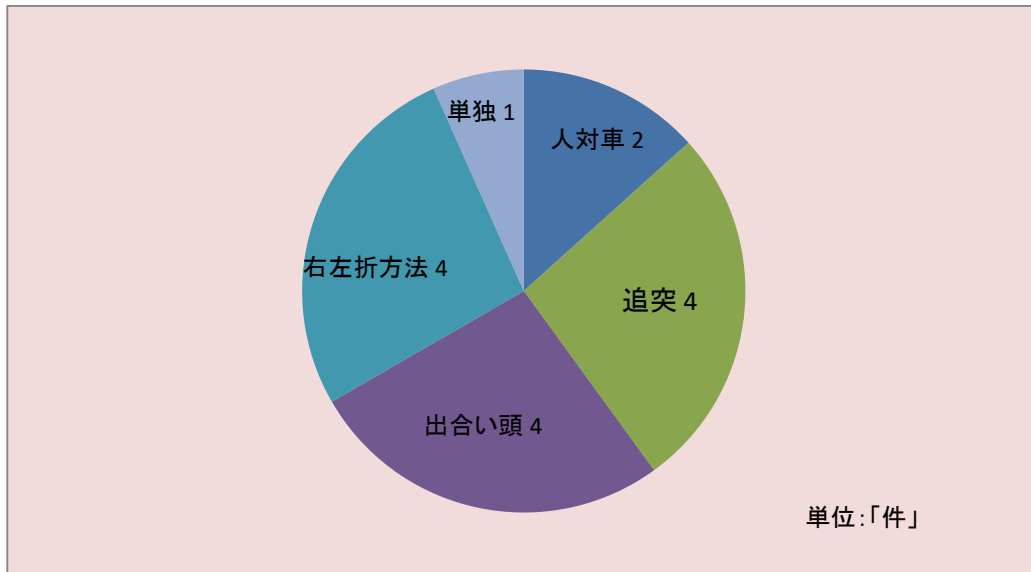
○ 昼夜別



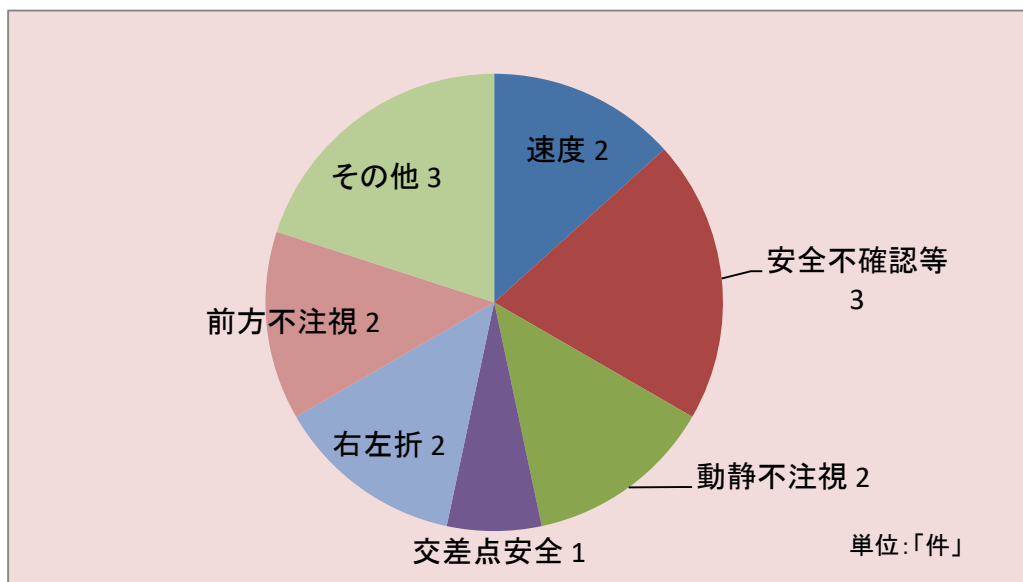
○ 道路別



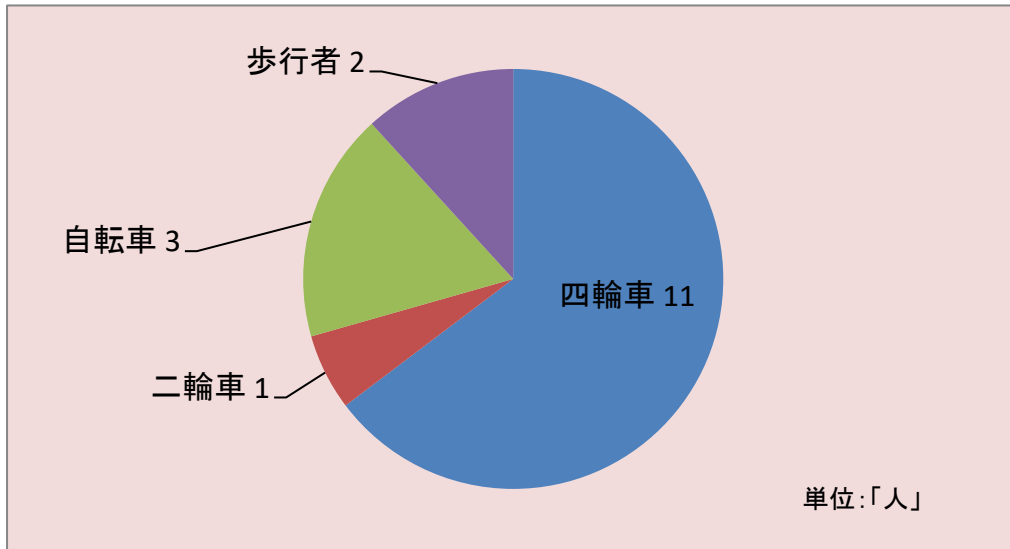
○ 類型別



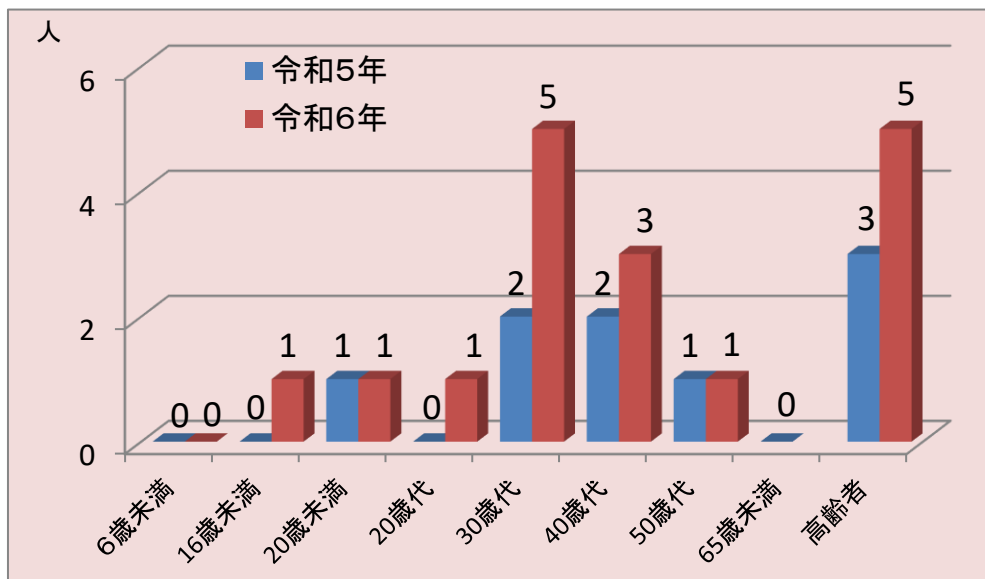
○ 原因別



○ 状態別死傷者数



○ 年齢別死傷者数



4 特徴

- 国道9号等の主要幹線道路で発生！
- 自転車の事故が多発！
- 高齢者が関与する事故が発生！

5 事故防止対策等

運転者は

- スピードダウンの励行！
- 前をよく見て運転！
(脇見・携帯電話使用・カーナビ画像注視等に注意)
- 安全確認の徹底！
- 横断歩道では歩行者優先を徹底！
- 夕暮れ時は早めのライト点灯！（上向きライトの活用）
- お酒を飲んだら絶対に運転はしない！

自転車運転者は

- 自転車も車両、法令を遵守！
- 事故にあった時の被害軽減のためにヘルメットを着用！

歩行者は

- 夜間外出時は、明るい服装・反射材を着用！
- 道路横断時は、確実な左右の安全確認！

家庭・職場では

- 出勤・出発時に
「気をつけてね」と交通安全の呼びかけを！