

1 交通事故発生件数（令和6年5月末現在）

○ 江津市内（江津道路を除く。）

人身交通事故発生件数	13件	前年同期比	+ 7件
交通事故死者数	0人	前年同期比	± 0人
負傷者数	15人	前年同期比	+ 8人
物損交通事故発生件数	208件	前年同期比	+ 23件

○ 島根県内

人身交通事故発生件数	293件	前年同期比	- 24件
交通事故死者数	3人	前年同期比	- 8人
負傷者数	329人	前年同期比	- 25人

2 地区別交通事故発生状況

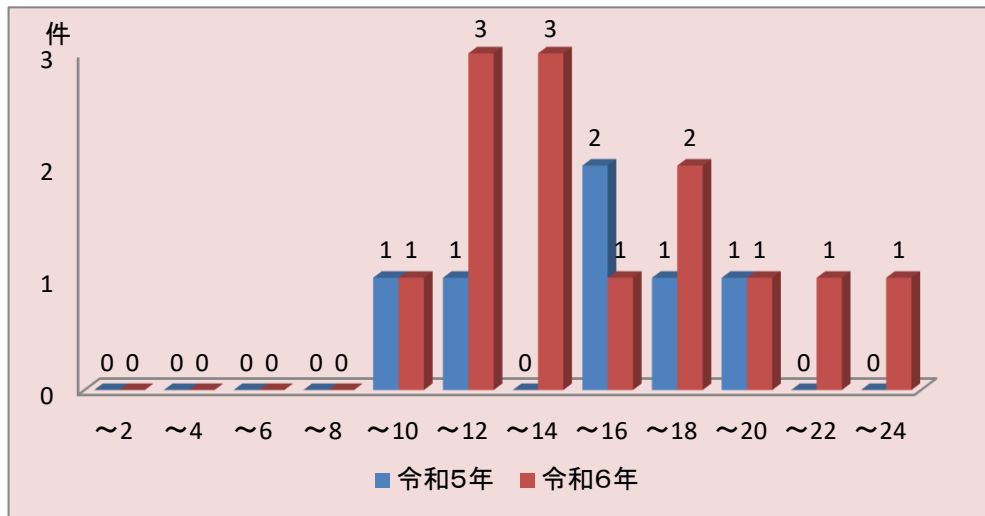
令和6年5月末現在

地区名	人身事故 発生件数		死 者 数		負 傷 者 数						物損事故 発生件数		交通事故 発生総件数	
	R6	R5	R6	R5	重 傷		軽 傷		計		R6	R5	R6	R5
					R6	R5	R6	R5	R6	R5				
江津	1						1		1	0	30	22	31	22
島の星									0	0	1	0	1	0
金田									0	0	0	0	0	0
渡津	1						1		1	0	15	14	16	14
嘉久志	2						2		2	0	31	31	33	31
和木	1						1		1	0	9	13	10	13
波積									0	0	3	1	3	1
都治	1	2				1	2	2	2	3	9	10	10	12
黒松									0	0	4	4	4	4
浅利									0	0	9	3	9	3
松川									0	0	12	6	12	6
川平									0	0	0	2	0	2
跡市									0	0	3	4	3	4
二宮	3	1			1	1	2		3	1	29	21	32	22
都野津	1	1			1	1			1	1	14	19	15	20
波子		1						1	0	1	8	2	8	3
敬川	2	1					3	1	3	1	12	9	14	10
有福									0	0	0	2	0	2
長谷	1				1				1	0	4	1	5	1
市山									0	0	2	4	2	4
川戸									0	0	3	2	3	2
谷住郷									0	0	6	9	6	9
川越									0	0	4	6	4	6
計	13	6	0	0	3	3	12	4	15	7	208	185	221	191

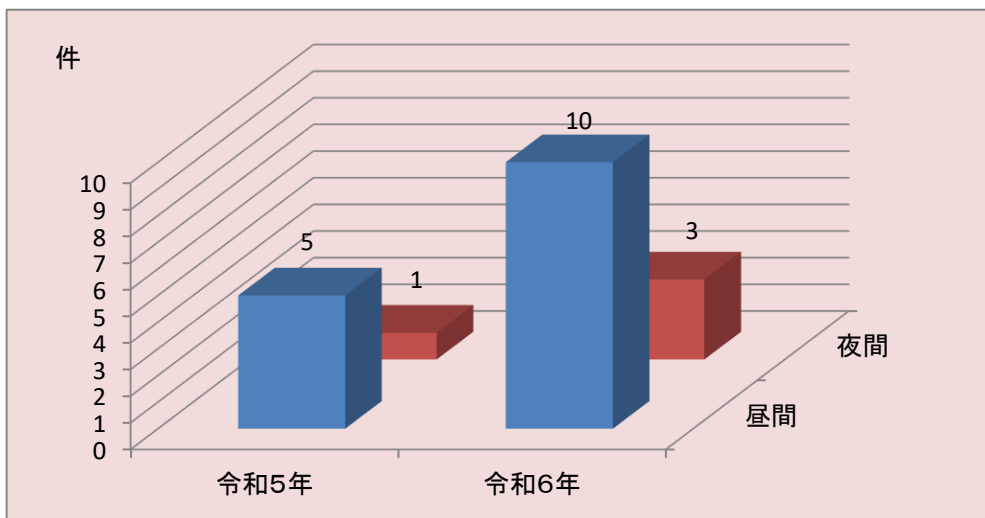
○都治は後地を含む ○跡市は千田・井沢・清見を含む
 ○長谷は八戸を含む ○市山は今田・江尾・後山を含む ○川戸は小田を含む
 ○川越は鹿賀・田津・大貫・坂本を含む

3 人身交通事故発生状況（江津市内）

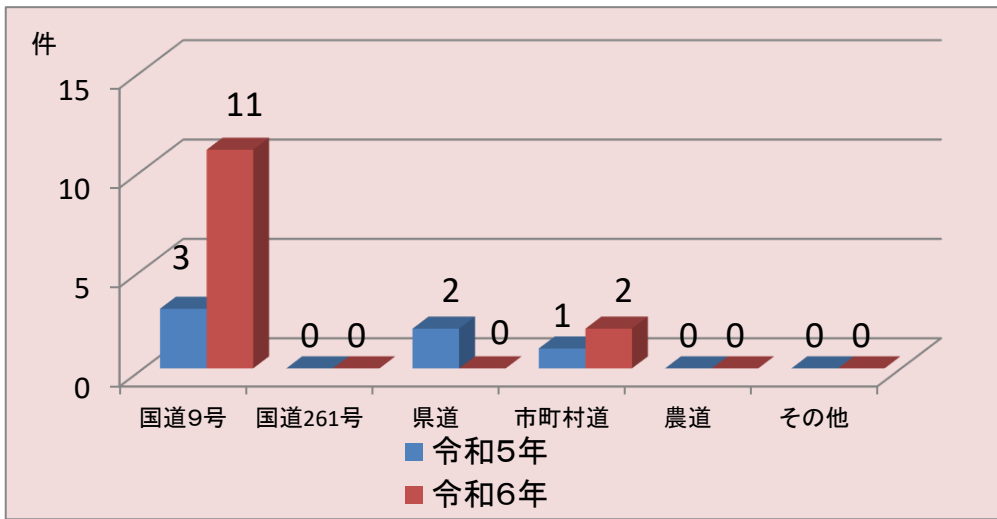
○ 時間帯別



○ 昼夜別



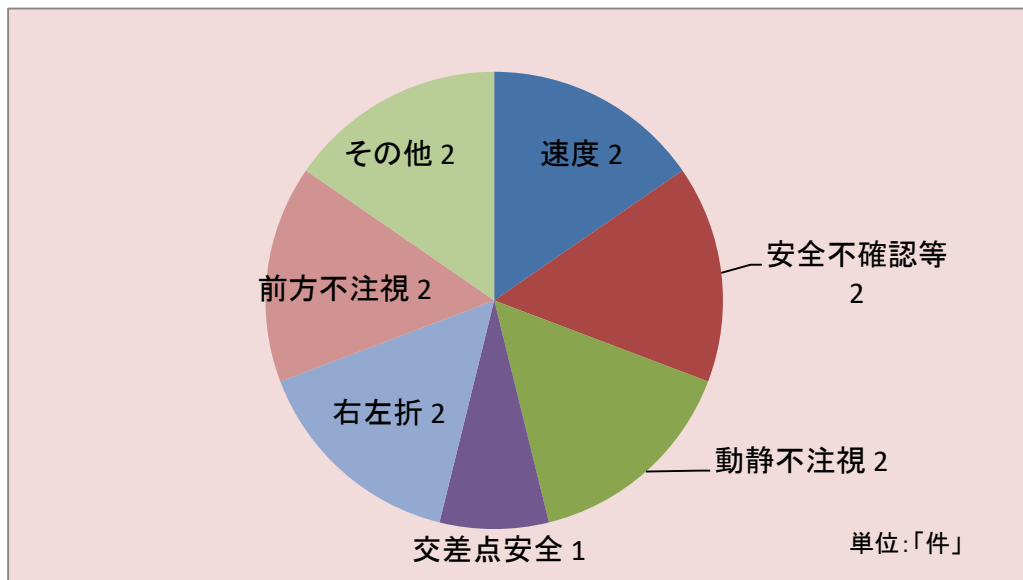
○ 道路別



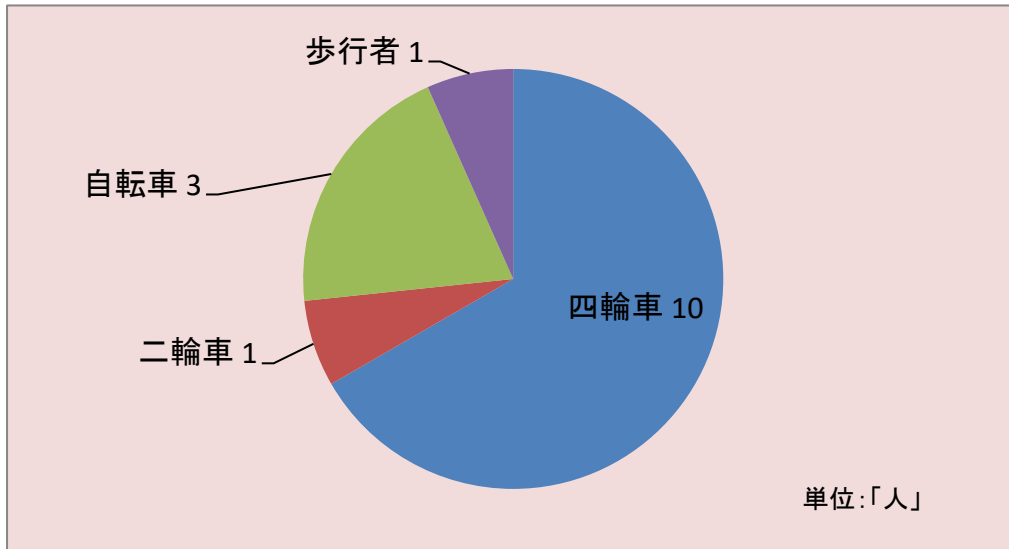
○ 類型別



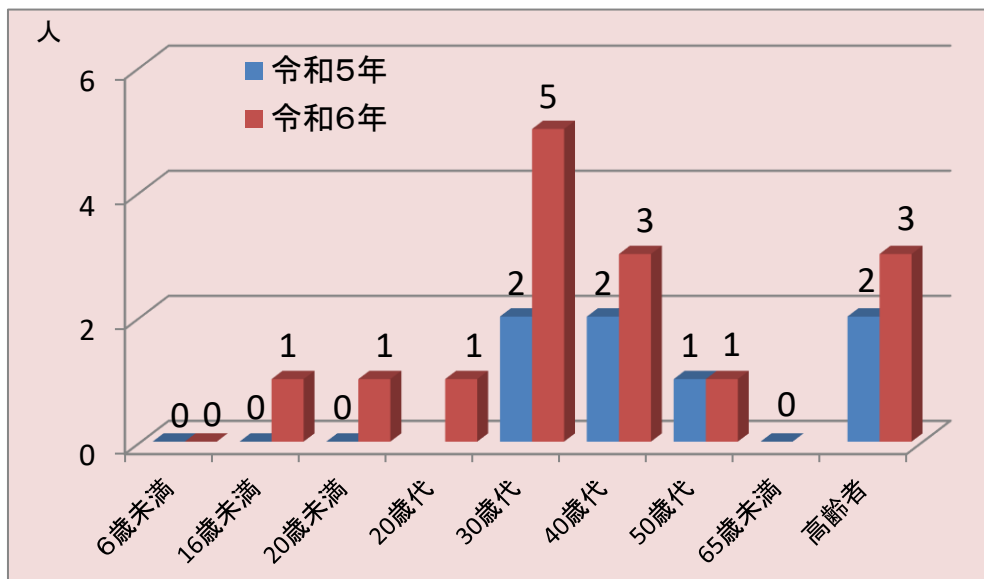
○ 原因別



○ 状態別死傷者数



○ 年齢別死傷者数



4 特徴

- 国道9号等の主要幹線道路で発生！
- 自転車の事故が多発！
- 高齢者が関与する事故が発生！

5 事故防止対策等

運転者は

- スピードダウンの励行！
- 前をよく見て運転！
(脇見・携帯電話使用・カーナビ画像注視等に注意)
- 安全確認の徹底！
- 横断歩道では歩行者優先を徹底！
- 夕暮れ時は早めのライト点灯！（上向きライトの活用）
- お酒を飲んだら絶対に運転はしない！

自転車運転者は

- 自転車も車両、法令を遵守！
- 事故にあった時の被害軽減のためにヘルメットを着用！

歩行者は

- 夜間外出時は、明るい服装・反射材を着用！
- 道路横断時は、確実な左右の安全確認！

家庭・職場では

- 出勤・出発時に
「気をつけてね」と交通安全の呼びかけを！