

## 1 交通事故発生件数（令和5年11月末現在）

### ○ 江津市内（江津道路を除く。）

人身交通事故発生件数	23件	前年同期比	+	7件
交通事故死者数	0人	前年同期比	±	0人
負傷者数	27人	前年同期比	+	8人
物損交通事故発生件数	452件	前年同期比	+	8件

### ○ 島根県内

人身交通事故発生件数	674件	前年同期比	-	24件
交通事故死者数	21人	前年同期比	+	6人
負傷者数	751人	前年同期比	-	4人

## 2 地区別交通事故発生状況

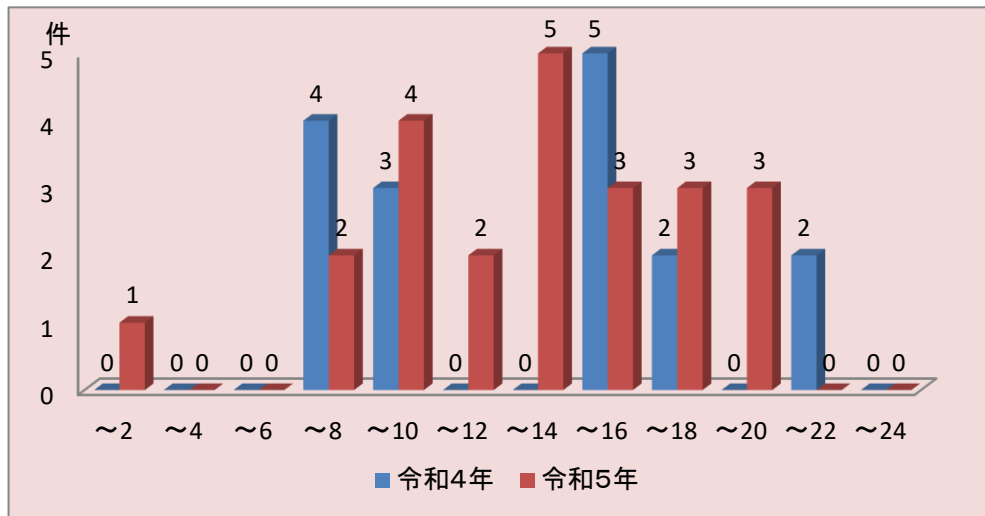
令和5年11月末現在

地区名	人身事故 発生件数		死 者 数		負 傷 者 数						物損事故 発生件数		交通事故 発生総件数	
	R5	R4	R5	R4	重 傷		軽 傷		計		R5	R4	R5	R4
					R5	R4	R5	R4	R5	R4				
江津	1	2					1	2	1	2	56	47	57	49
島の星									0	0	0	1	0	1
金田									0	0	1	1	1	1
渡津	1						1		1	0	29	26	30	26
嘉久志	4	5					5	7	5	7	76	76	80	81
和木		1						1	0	1	27	32	27	33
波積									0	0	3	4	3	4
都治	2	2			1	1	2	2	3	3	27	23	29	25
黒松									0	0	7	7	7	7
浅利									0	0	9	19	9	19
松川	1				1				1	0	15	16	16	16
川平									0	0	2	1	2	1
跡市	1						2		2	0	13	11	14	11
二宮	3	2			3		1	2	4	2	46	39	49	41
都野津	2	2			1	1	1	1	2	2	44	42	46	44
波子	3	1					3	1	3	1	10	16	13	17
敬川	2	1				1	2		2	1	31	41	33	42
有福	1				1				1	0	7	5	8	5
長谷									0	0	5	5	5	5
市山									0	0	12	6	12	6
川戸									0	0	6	8	6	8
谷住郷	1						1		1	0	18	11	19	11
川越	1						1		1	0	8	7	9	7
計	23	16	0	0	7	3	20	16	27	19	452	444	475	460

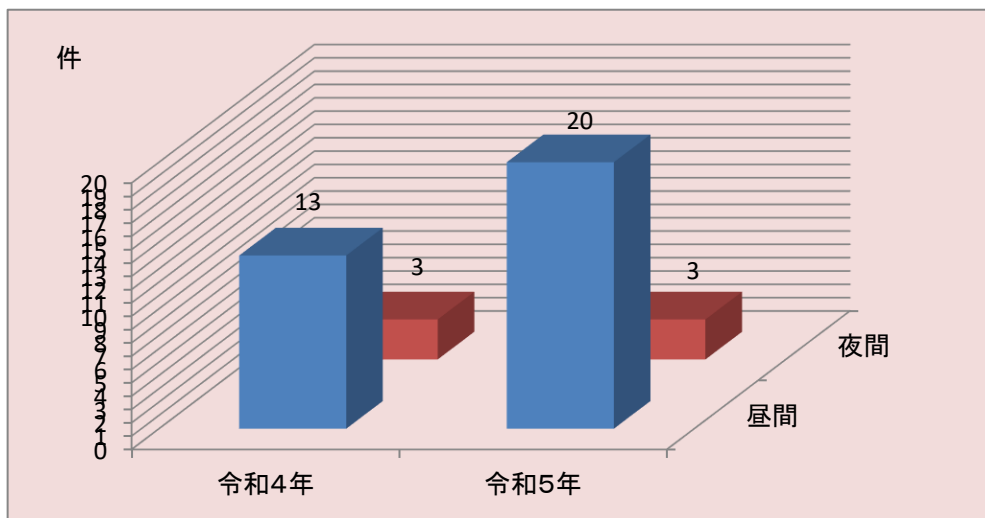
○都治は後地を含む ○跡市は千田・井沢・清見を含む  
 ○長谷は八戸を含む ○市山は今田・江尾・後山を含む ○川戸は小田を含む  
 ○川越は鹿賀・田津・大貫・坂本を含む

### 3 人身交通事故発生状況（江津市内）

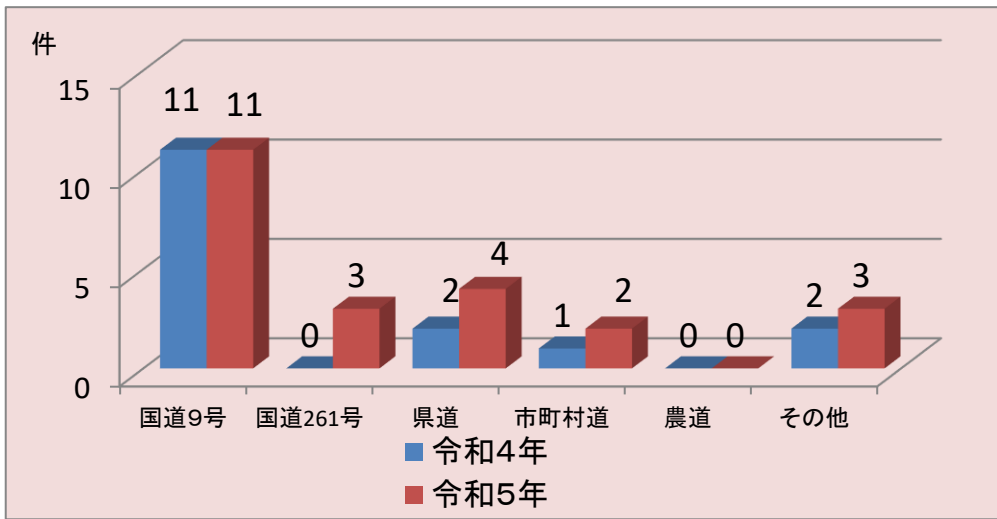
#### ○ 時間帯別



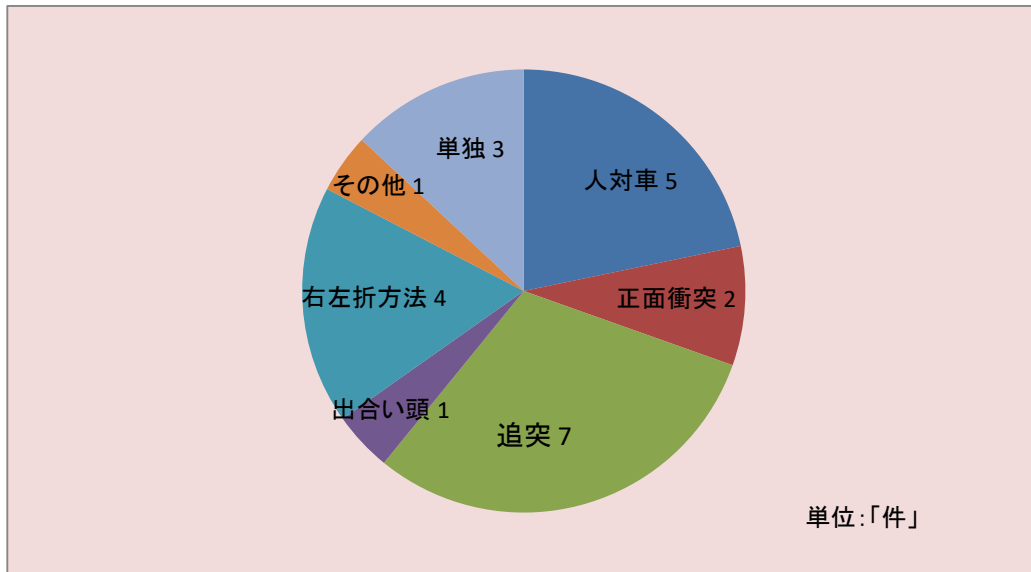
#### ○ 昼夜別



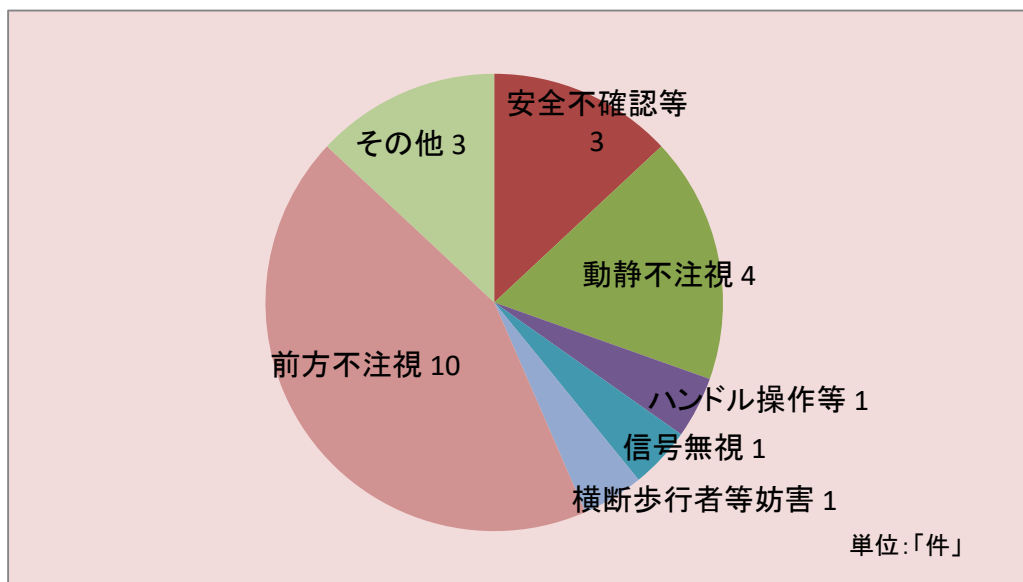
## ○ 道路別



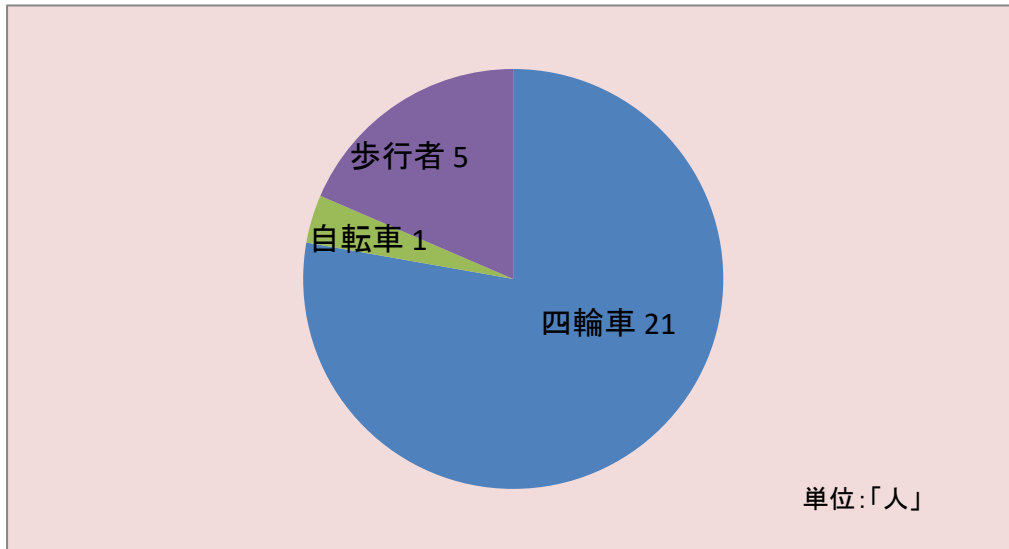
○ 類型別



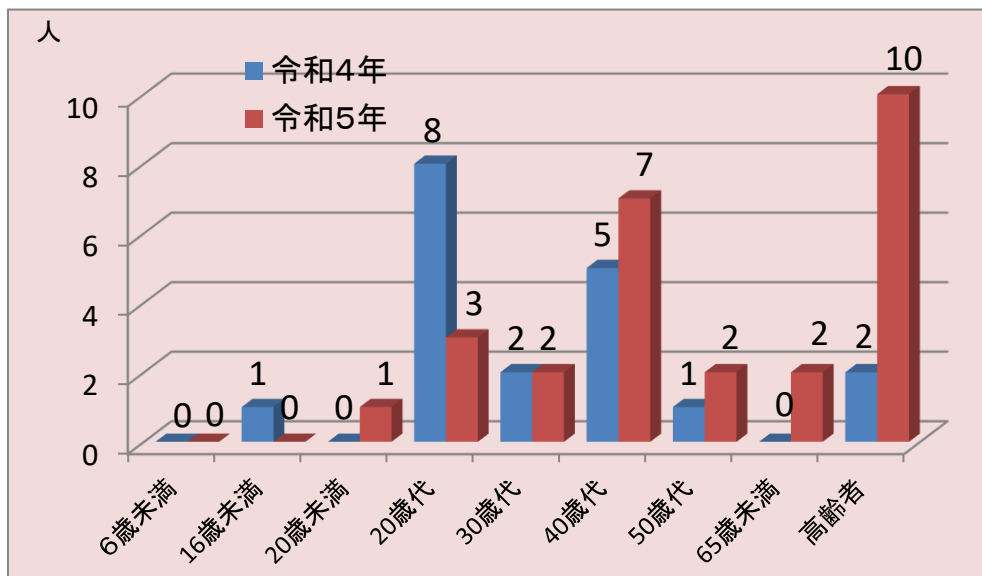
○ 原因別



## ○ 状態別死傷者数



## ○ 年齢別死傷者数



## 4 特 徴

- 国道9号等の主要幹線道路で発生！
- 夕方通勤時間帯に事故が発生！
- 県内では高齢者が関与する事故が発生！

## 5 事故防止対策等

運転者は

- スピードダウンの励行！
- 前をよく見て運転！  
(脇見・携帯電話使用・カーナビ画像注視等に注意)
- 安全確認の徹底！
- 横断歩道では歩行者優先を徹底！
- 夕暮れ時は早めのライト点灯！（上向きライトの活用）
- お酒を飲んだら絶対に運転はしない！

自転車運転者は

- 自転車も車両、法令を遵守！
- 事故にあった時の被害軽減のためにヘルメットを着用！

歩行者は

- 夜間外出時は、明るい服装・反射材を着用！
- 道路横断時は、確実な左右の安全確認！

家庭・職場では

- 出勤・出発時に  
「気をつけてね」と交通安全の呼びかけを！