

1 交通事故発生件数（令和5年5月末現在）

○ 江津市内（江津道路を除く。）

人身交通事故発生件数	6件	前年同期比	－	1件
交通事故死者数	0人	前年同期比	±	0人
負傷者数	7人	前年同期比	±	0人
物損交通事故発生件数	185件	前年同期比	－	9件

○ 島根県内

人身交通事故発生件数	317件	前年同期比	+	20件
交通事故死者数	11人	前年同期比	+	2人
負傷者数	354人	前年同期比	+	37人

2 地区別交通事故発生状況

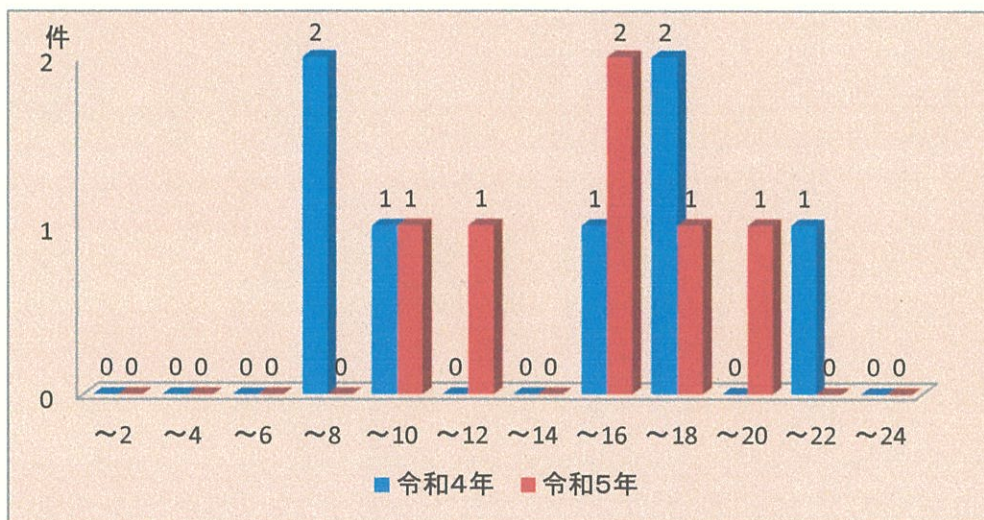
令和5年5月末現在

地区名	人身事故 発生件数		死者数		負傷者数						物損事故 発生件数		交通事故 発生総件数	
	R5	R4	R5	R4	重傷		軽傷		計		R5	R4	R5	R4
					R5	R4	R5	R4	R5	R4				
江津		1						1	0	1	22	20	22	21
島の星									0	0	0	1	0	1
金田									0	0	0	1	0	1
渡津									0	0	14	11	14	11
嘉久志		2						2	0	2	31	30	31	32
和木									0	0	13	13	13	13
波積									0	0	1	1	1	1
都治	2	1			1	1	2		3	1	10	10	12	11
黒松									0	0	4	3	4	3
浅利									0	0	3	10	3	10
松川									0	0	6	7	6	7
川平									0	0	2	0	2	0
跡市									0	0	4	5	4	5
二宮	1	1			1			1	1	1	21	22	22	23
都野津	1	1			1			1	1	1	19	20	20	21
波子	1						1		1	0	2	11	3	11
敬川	1	1				1	1		1	1	9	19	10	20
有福									0	0	2	2	2	2
長谷									0	0	1	1	1	1
市山									0	0	4	3	4	3
川戸									0	0	2	3	2	3
谷住郷									0	0	9	5	9	5
川越									0	0	6	3	6	3
計	6	7	0	0	3	2	4	5	7	7	185	201	191	208

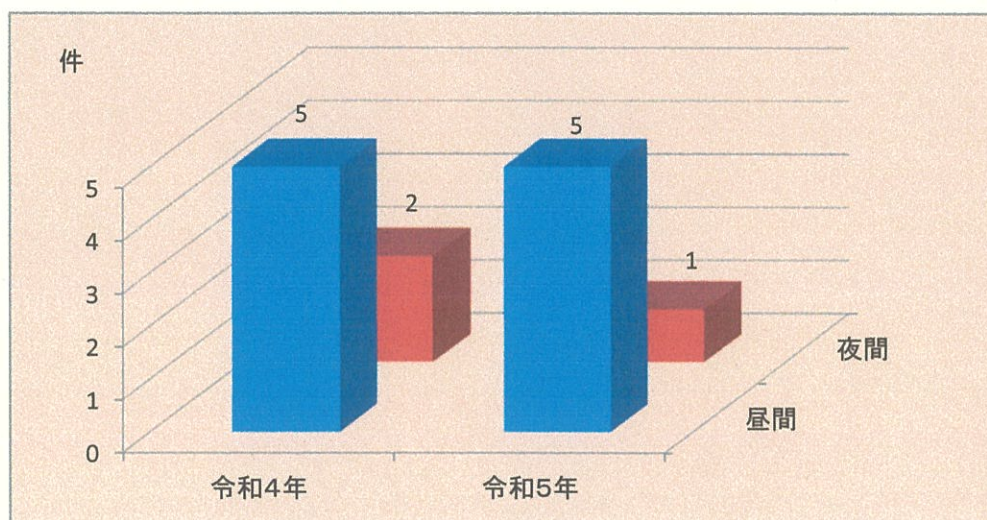
○都治は後地を含む ○跡市は千田・井沢・清見を含む
 ○長谷は八戸を含む ○市山は今田・江尾・後山を含む ○川戸は小田を含む
 ○川越は鹿賀・田津・大貫・坂本を含む

3 人身交通事故発生状況（江津市内）

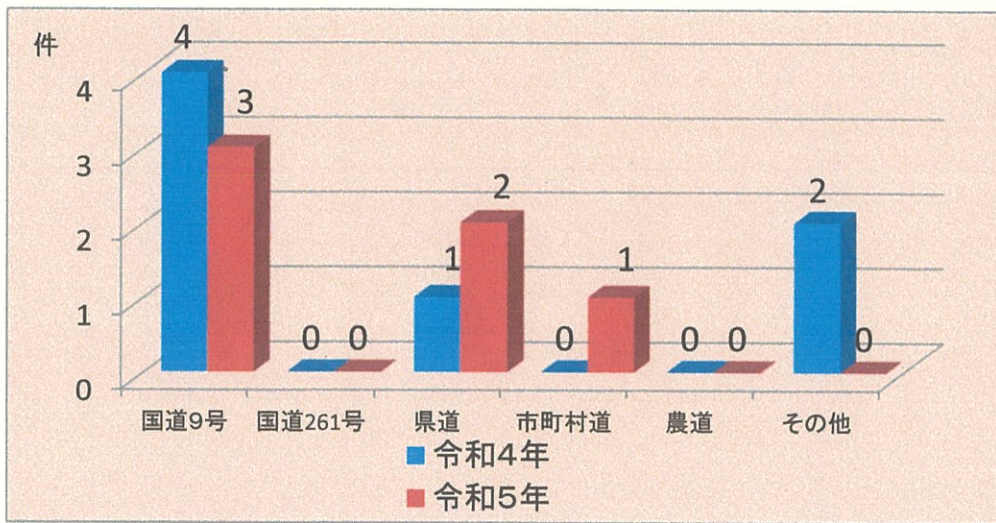
○ 時間帯別



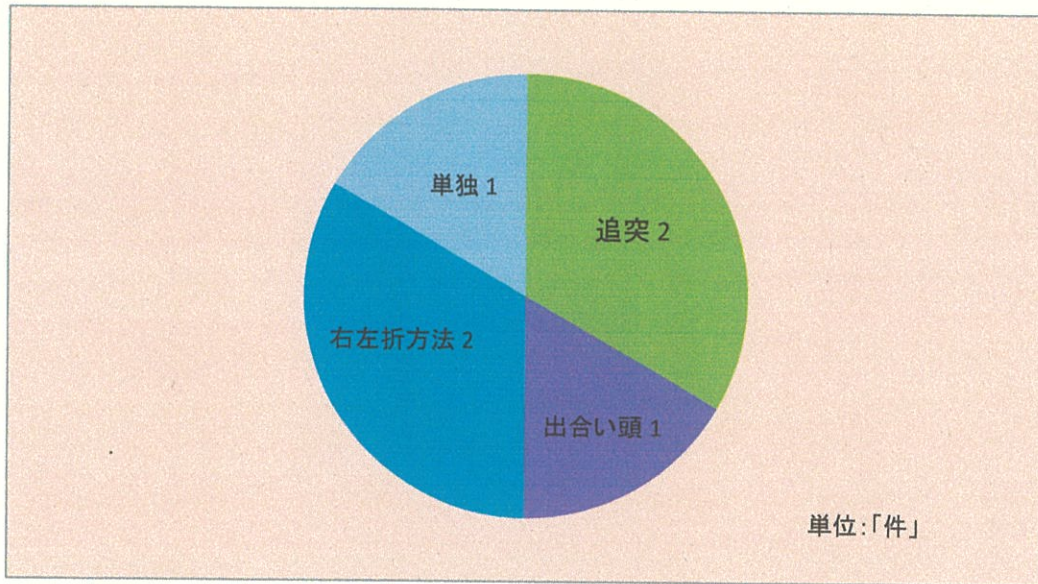
○ 昼夜別



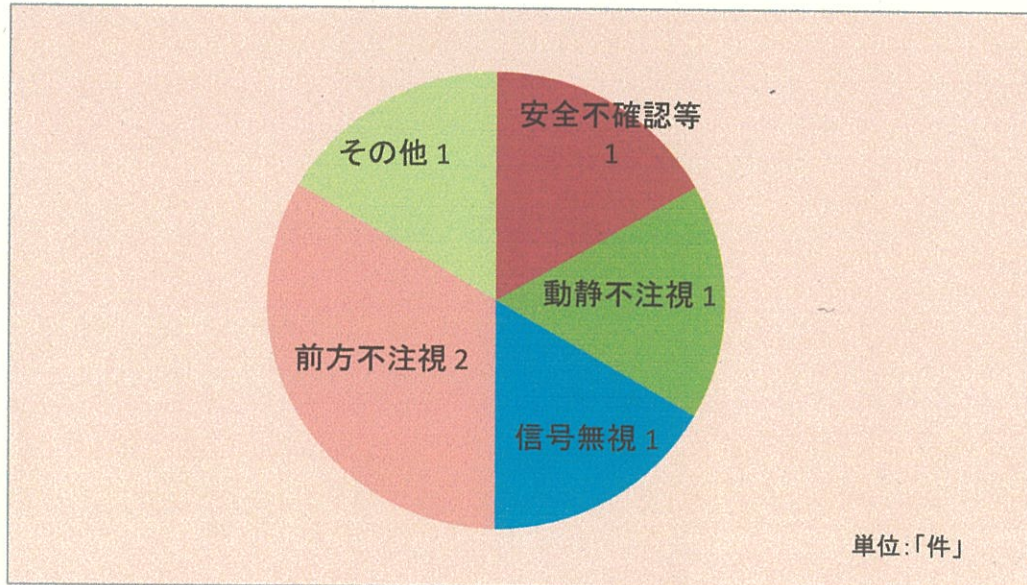
○ 道路別



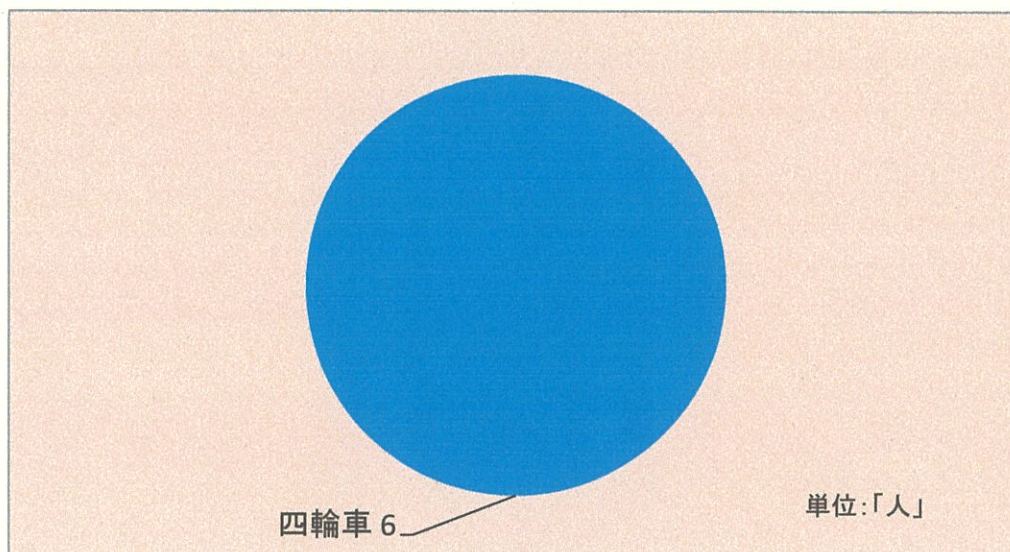
○ 類型別



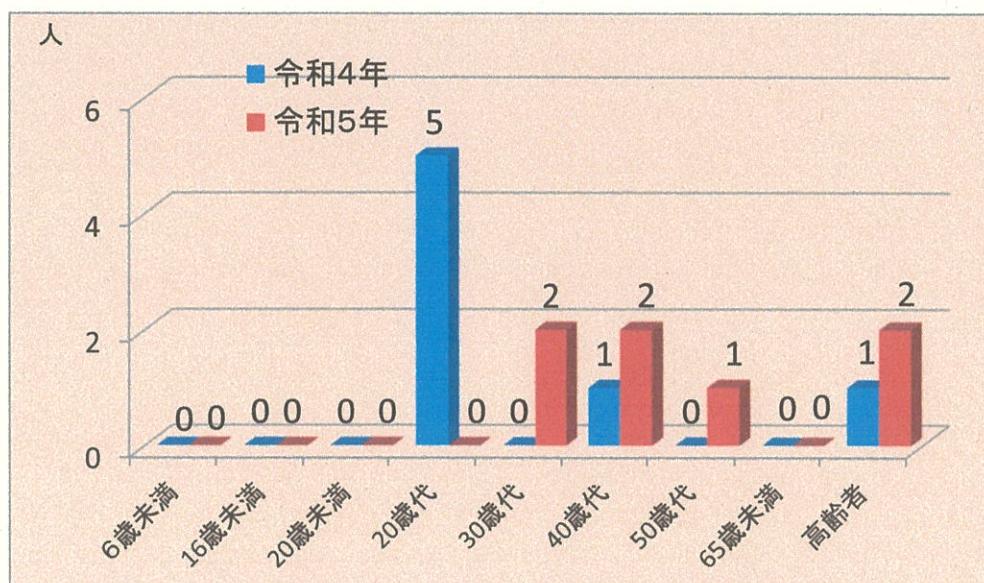
○ 原因別



○ 状態別死傷者数



○ 年齢別死傷者数



4 特 徴

- 国道9号等の主要幹線道路で発生！
- 夕方通勤時間帯に事故が発生！
- 県内では高齢者が関与する事故が発生！

5 事故防止対策等

運転者は

- スピードダウンの励行！
- 前をよく見て運転！
(脇見・携帯電話使用・カーナビ画像注視等に注意)
- 安全確認の徹底！
- 横断歩道では歩行者優先を徹底！
- 夕暮れ時は早めのライト点灯！（上向きライトの活用）
- お酒を飲んだら絶対に運転はしない！

自転車運転者は

- 自転車も車両、法令を遵守！
- 事故にあった時の被害軽減のためにヘルメットを着用！

歩行者は

- 夜間外出時は、明るい服装・反射材を着用！
- 道路横断時は、確実な左右の安全確認！

家庭・職場では

- 出勤・出発時に
「気をつけてね」と交通安全の呼びかけを！