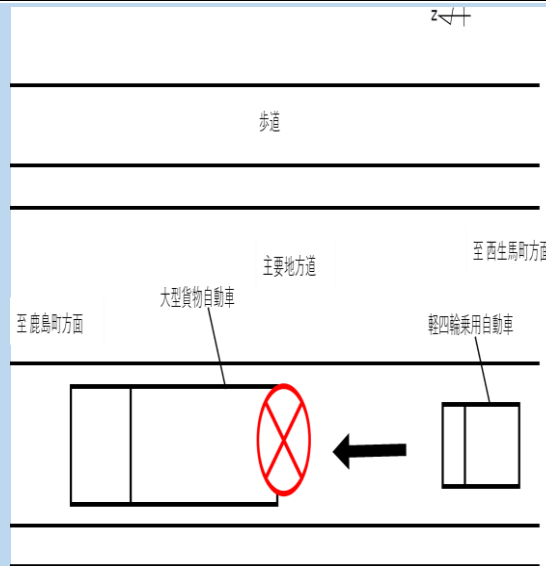


松江警察署管内

交通死亡事故概要

	時期	場所	特徴	形態	死者
1	1月中旬	松江市上佐陀町地内	車両相互	軽四乗用×大型貨物	軽四乗用運転者
軽四輪乗用自動車が大形貨物自動車に追突したもの					



※国土地理院地図上に、事故発生場所を追記しています。