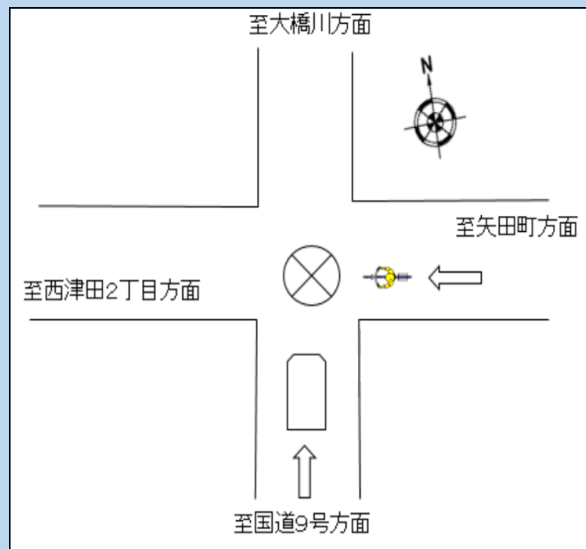


# 松江警察署管内

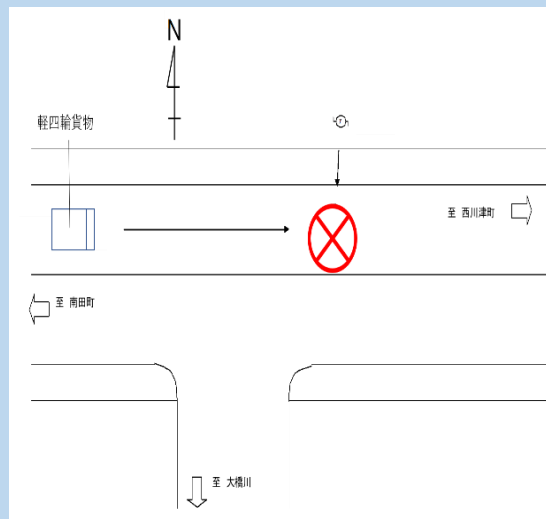
## 交通死亡事故概要

	時期	場所	特徴	形態	死者
1	1月中旬	松江市東津田町地内	自転車・高齢者	普通乗用×自転車	自転車
普通乗用自動車が交差点を直進中、右方から進行してきた自転車と衝突したもの					



※国土地理院地図上に、事故発生場所を追記しています。

	時期	場所	特徴	形態	死者
2	5月下旬	松江市学園南一丁目地内	歩行者・高齢者	軽四貨物×歩行者	歩行者
軽四輪貨物自動車が直進中、道路横断中の歩行者と衝突したもの					



※国土地理院地図上に、事故発生場所を追記しています。