

速度取締り指針

川本警察署の取締り重点

令和4年上半期

■速度取締り重点

★国道261号・国道375号の昼間

★主要地方道「仁摩邑南線」「浜田作木線」「川本波多線」の昼間

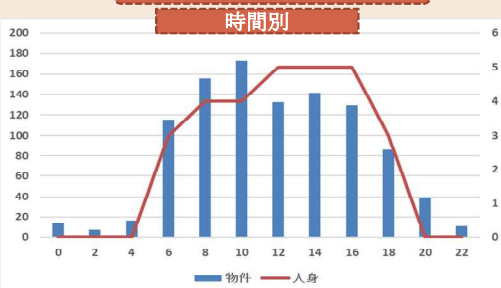
※その他の路線においてはパトカー等による機動取締りも実施します。

◆速度取締り以外の重点

市街地の全ての路線における交差点関連違反(横断歩行者妨害、指定場所一時不停止等)取締り

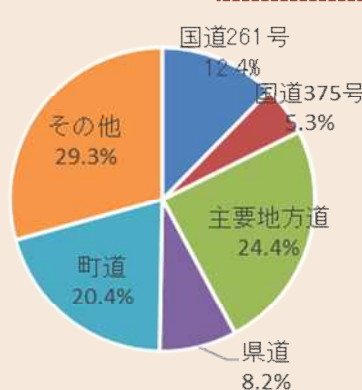
川本警察署管内における交通事故実態 (H29～R3年上半期交通事故 人身29件、物件1,019件)

交通事故の発生状況



- 全事故の91.7%が昼間(6:00～18:00)に発生
- 人身事故29件は全て昼間に発生

路線別交通事故の発生状況



	物件	人身	合計
国道261号	126	4	130
国道375号	53	2	55
主要地方道	244	12	256
県道	82	4	86
町道	210	4	214
その他	304	3	307

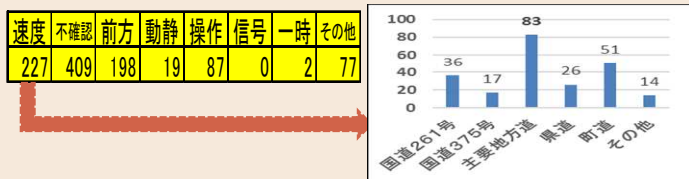
○主要地方道の路線別では、浜田作木線・仁摩邑南線で人身事故が4件発生し最多

速度超過を伴う人身事故発生状況 (1件)

路線の時間帯別発生状況

主要地方道 仁摩邑南線	1件
発生時間 (8:00～9:00)	

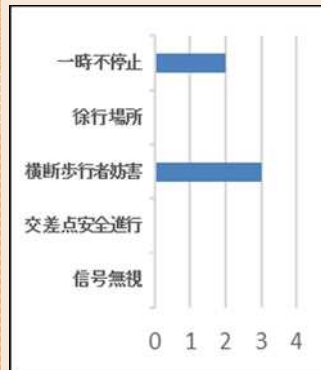
物件事故の事故原因 (1,019件)



- 事故原因は、安全不確認(40%)に次いで、安全速度(22.3%)が多い
- 安全速度が事故原因となる物件事故は、主要地方道での発生が83件(36.6%)と最多で、路線別では浜田作木線36件(43.4%)と最多で次いで仁摩邑南線12件(14.5%)

交差点関連違反を伴う人身事故発生状況 (5件)

交差点関連違反発生状況



路線別発生割合

路線	件数	割合
国道261号	1	20%
主要地方道	1	20%
県道	3	60%



- 交差点関連違反を伴う事故は県道での発生が最多
- 交差点関連違反を伴う事故は、7時～11時に4件

- 川本警察署管内は都市部と比べて交通量は多くはないが、国道及び主要地方道は一定の交通量が認められる。
- 川本警察署管内では日中に事故が発生する割合が高い。
- 取締り要望路線～国道375号(美郷町潮村地内)付近住民から取締り要望が寄せられている。
- 自転車指導啓発路線～中学校の通学路である主要地方道「川本波多線」を指定

- 重点以外の場所、時間帯であっても、**ランダムな取締り**※を実施します。
 - 取締り要望や交通事故実態を踏まえ、携帯電話使用等違反などの取締りについても、管内全域で実施します。
- ※ランダムな取締り～時間・場所・違反内容を限定しない取締り