

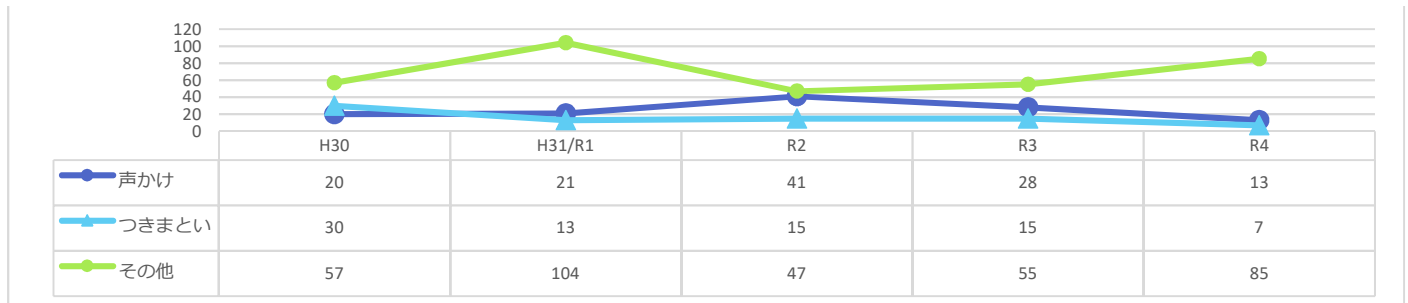
# 過去5年間（平成30年～令和4年）の秋季の発生状況

本資料は、過去5年間の秋季（10月～12月）に発生した「声かけ・つきまとい事案」の特徴を分析したものです

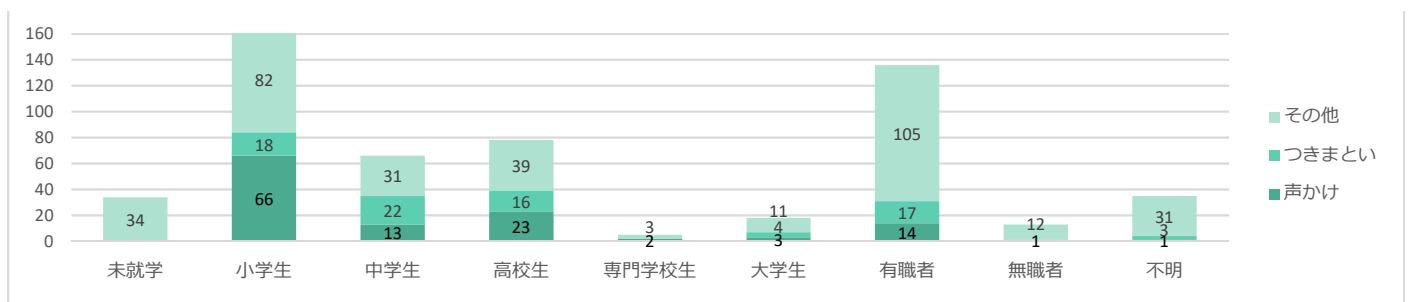
発生時間帯や被害者の特徴を掲載していますので、地域での見守り活動や、ご家庭等でお子さんへ注意を促す際などにご利用ください。



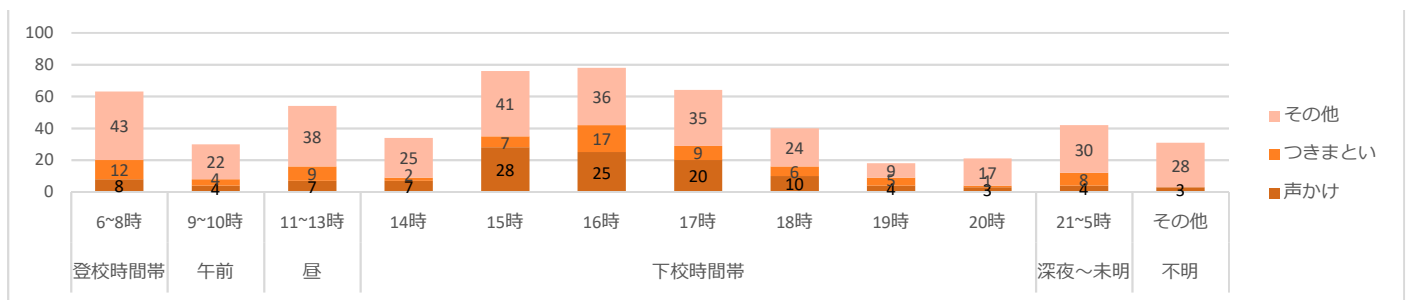
## ● 秋期（10月～12月）の発生状況



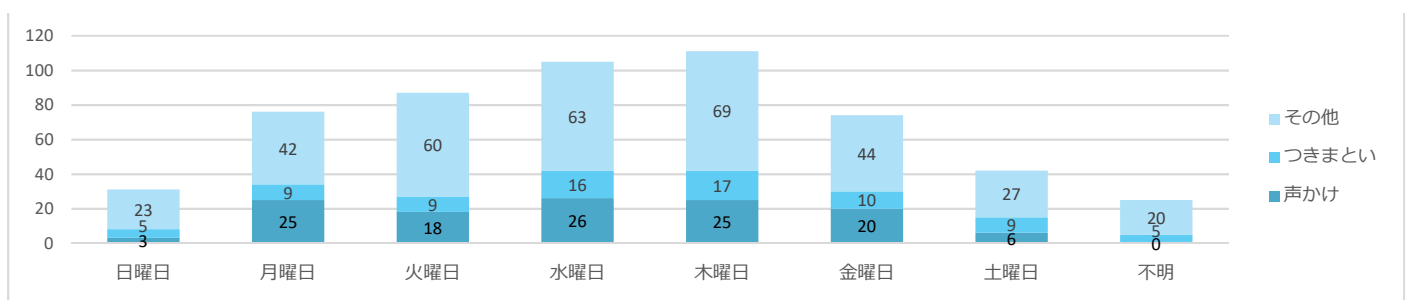
## ● 被害者の学識別



## ● 発生時間帯別



## ● 発生曜日別



春期は、卒業、入学、進級を迎え、新しい環境となる季節です。行動時間帯、外出範囲、交友関係にも変化がありますので、ご家庭では、年齢に応じたルールづくりをしましょう。小さなお子さんがおられる家庭では、もう一度お子さんと「いかのおすし」（行かない、乗らない、大声を出す、すぐ逃げる、知らせる）を確認しましょう。

