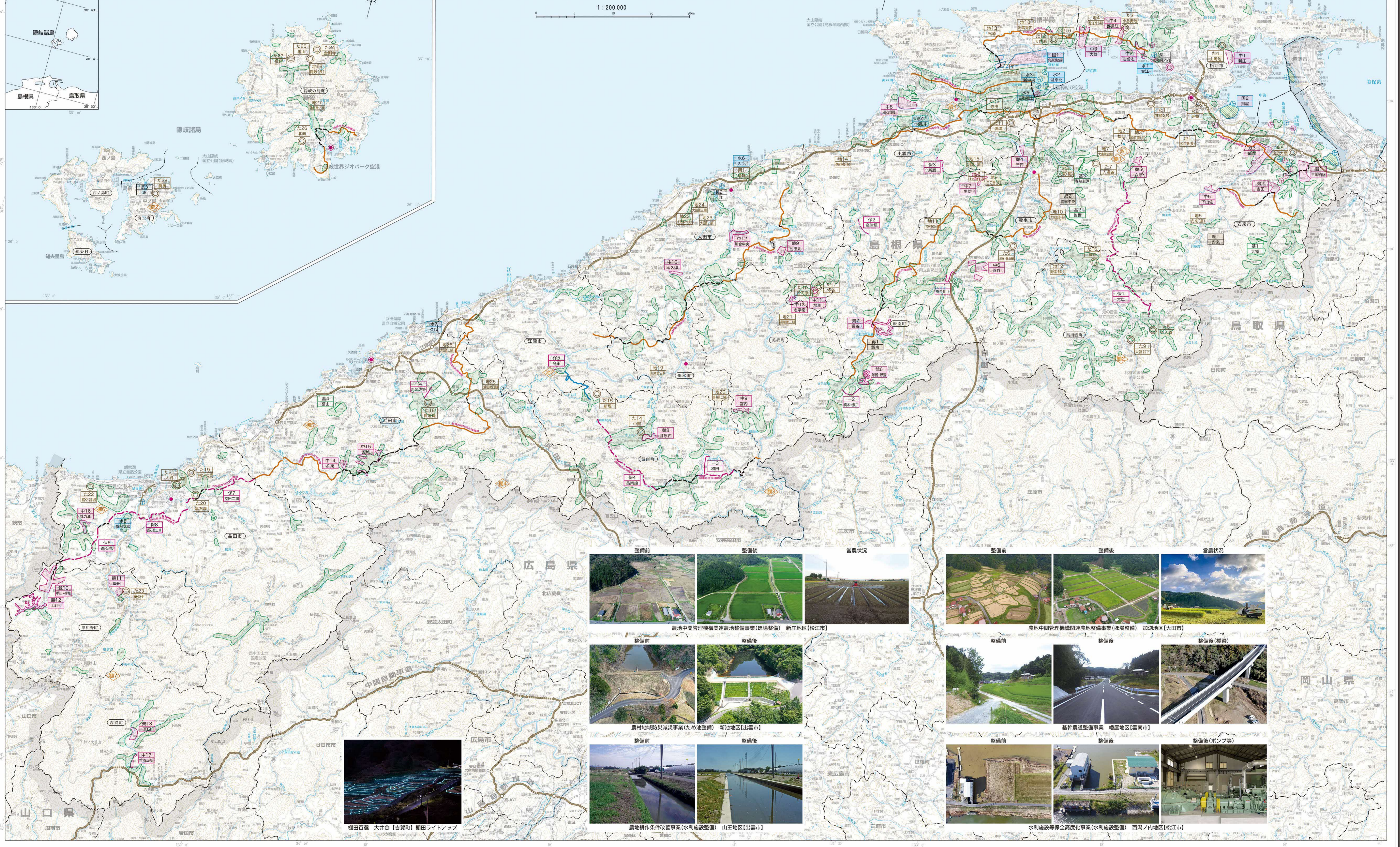


# 令和7年度 島根県農業農村整備事業の概要



## 農業農村整備事業一覧表

ほ場整備・中山間地域総合整備事業											
番号	地区名	関係市町村名	施工期間	受益面積(ha)	総事業費(千円)	番号	地区名	関係市町村名	施工期間	受益面積(ha)	総事業費(千円)
中1	新庄	島根県 江津市	H29~R8	45.3	3,256,000	中1	宇賀	島根県 安芸市	H29~R9	39.8	4,131,000
中2	吉野	島根県 江津市	R3~R11	44.3	1,783,000	中2	吉野	島根県 安芸市	H29~R8	44.3	1,985,200
中3	大野	島根県 江津市	R3~R8	56.5	1,847,200	中3	大野	島根県 安芸市	R4~R13	296.4	8,141,800
中4	西長	島根県 江津市	R6~R13	26.4	1,017,000	中4	西長	島根県 安芸市	H29~R7	29.2	1,088,000
中5	下山	島根県 安芸市	R1~R7	16.8	586,300	中5	下山	島根県 安芸市	R5~R10	13.2	700,600
中6	若手	島根県 安芸市	H29~R8	24.5	995,500	中6	若手	島根県 安芸市	R4~R9	47.3	1,822,000
中7	埴原	島根県 安芸市	R6~R13	14.1	731,800	中7	埴原	島根県 安芸市	R7~R14	25.0	983,000
中8	長浜	島根県 出雲市	R3~R10	48.4	1,510,000	中8	長浜	島根県 出雲市	R5~R10	26.8	990,700
中9	宮内	島根県 出雲市	R7~R14	17.7	791,000	中9	宮内	島根県 出雲市	H30~R7	17.8	793,500
中10	三久	島根県 出雲市	R1~R7	11.7	590,000	中10	三久	島根県 出雲市	H29~R8	70.9	1,519,800
中11	加瀬	島根県 出雲市	R2~R7	11.8	609,000	中11	加瀬	島根県 出雲市	H29~R8	27.7	771,600
中12	川合	島根県 出雲市	R3~R8	28.9	872,317	中12	川合	島根県 出雲市	R4~R10	78.9	2,488,000
中13	志学	島根県 出雲市	R5~R10	5.6	242,600	中13	志学	島根県 出雲市	H30~R8	43.0	1,049,000
中14	作楽	島根県 出雲市	R3~R10	25.9	751,200	中14	作楽	島根県 出雲市	R13 地区	26,094,300	
中15	安城	島根県 出雲市	R6~R13	27.6	957,000						
中16	城九郎	島根県 出雲市	R7~R14	15.0	599,000						
中17	野瀬	島根県 出雲市	R2~R8	20.0	721,000						
					17,822,117						2,057,850

農村地域防災減災事業											
番号	地区名	関係市町村名	施工期間	受益面積(ha)	総事業費(千円)	番号	地区名	関係市町村名	施工期間	受益面積(ha)	総事業費(千円)
防災重点農用ため池緊急整備事業						地すべり対策事業					
地1	津浦	島根県 江津市	R1~R7	4.8	540,000	地1	津浦	島根県 江津市	R1~R8	875.4	291,200
地2	津浦	島根県 江津市	R7~R7	15.5	287,000	地2	津浦	島根県 江津市	R1~R7	1,197.8	659,200
地3	小倉	島根県 江津市	R3~R8	28.8	435,200	地3	小倉	島根県 江津市	R3~R8	1,021.2	150,500
地4	加瀬	島根県 江津市	R6~R9	31.8	399,700	地4	加瀬	島根県 江津市	R4~R8	668.7	196,600
地5	出雲	島根県 出雲市	R3~R9	37.8	768,200	地5	出雲	島根県 出雲市	R3~R8	34.1	78,500
地6	武田	島根県 出雲市	R2~R9	5.7	563,800	地6	武田	島根県 出雲市	H30~R9	648.9	99,100
地7	大野	島根県 出雲市	R6~R9	13.6	411,100	地7	大野	島根県 出雲市	R2~R8	490.0	159,100
地8	久人	島根県 出雲市	R3~R7	2.1	225,900	地8	久人	島根県 出雲市	R2~R9	891.4	709,100
地9	大谷	島根県 出雲市	R4~R8	5.0	241,400	地9	大谷	島根県 出雲市	R1~R8	610.9	342,600
地10	熊手	島根県 出雲市	R7~R11	12.7	480,000	地10	熊手	島根県 出雲市	R2~R8	779.6	101,200
地11	嶋	島根県 出雲市	R4~R7	20.3	326,400	地11	嶋	島根県 出雲市	R3~R9	385.1	147,400
地12	大門	島根県 出雲市	R5~R8	11.4	371,000	地12	大門	島根県 出雲市	R5~R9	289.7	162,700
地13	寺田	島根県 出雲市	R6~R9	4.5	230,100	地13	寺田	島根県 出雲市	R2~R9	17.2	577,500
地14	中津	島根県 出雲市	R3~R7	34.0	399,600	地14	中津	島根県 出雲市	R3~R9	461.0	422,100
地15	新庄	島根県 出雲市	R4~R8	8.5	350,900	地15	新庄	島根県 出雲市	R4~R10	1,517.0	397,400
地16	日門	島根県 出雲市	R4~R7	5.2	298,000	地16	中ノ手	島根県 出雲市	R9~R12	40.9	783,671
地17	水谷	島根県 出雲市	R7~R10	4.5	300,000	地17	水谷	島根県 出雲市	R5~R12	906.2	431,800
地18	安城	島根県 出雲市	R6~R9	8.9	315,700	地18	安城	島根県 出雲市	R6~R13	1,450.6	752,700
地19	津浦	島根県 出雲市	R1~R7	6.9	628,300	地19	津浦	島根県 出雲市	R2~R9	388.3	310,600
地20	津浦	島根県 出雲市	R1~R8	14.8	599,400	地20	津浦	島根県 出雲市	R4~R13	1,633.4	447,500
地21	大野	島根県 出雲市	R3~R9	8.2	386,500	地21	大野	島根県 出雲市	R4~R8	234.3	470,900
地22	宮内	島根県 出雲市	R6~R9	2.7	211,300	地22	宮内	島根県 出雲市	R1~R8	684.9	394,100
地23	津浦	島根県 出雲市	R4~R8	6.5	464,500	地23	津浦	島根県 出雲市	R4~R8	330.1	223,200
地24	全瀬	島根県 出雲市	R3~R8	10.3	461,200	地24	全瀬	島根県 出雲市	R5~R9	589.0	212,000
地25	安城	島根県 出雲市	R4~R8	16.3	354,300	地25	安城	島根県 出雲市	R2~R11	960.2	797,400
地26	北野	島根県 出雲市	R4~R10	10.0	449,000	地26	北野	島根県 出雲市	R6~R15	1,112.2	251,500
地27	津浦	島根県 出雲市	R6~R9	42.6	347,000	地27	津浦	島根県 出雲市	H29~R8	345.8	400,200
地28	新庄	島根県 出雲市	R4~R8	12.1	725,900	地28	新庄	島根県 出雲市	R1~R8	624.6	113,200
津 28 地区				11,871,500	津 28 地区						9,892,121
用水施設等整備事業					39.6	932,000					

水利施設整備事業											
番号	地区名	関係市町村名	施工期間	受益面積(ha)	総事業費(千円)	番号	地区名	関係市町村名	施工期間	受益面積(ha)	総事業費(千円)
水利施設等保全高度化事業						農業水路等長寿命化・防災減災事業					
水1	吉野	島根県 江津市	R7~R14	145.6	1,472,750	水1	吉野	島根県 江津市	R9~R8	246.0	150,000
水2	津浦	島根県 出雲市	R3~R12	783.1	4,500,219	水2	津浦	島根県 出雲市	R1~R7	39.8	206,000
水3	新中央	島根県 出雲市	R3~R12	360.0	2,443,687	水3	新中央	島根県 出雲市	R7~R8	39.7	180,000
水4	上野	島根県 出雲市	R7~R14	292.9	593,400	水4	上野	島根県 出雲市	R7~R8	39.7	180,000
水5	津浦	島根県 出雲市	R7~R14	30.4	1,840,000	水5	津浦	島根県 出雲市	R7~R8	39.7	180,000
水6	久手	島根県 出雲市	R6~R15	141.3	2,018,227	水6	久手	島根県 出雲市	R7~R8	39.7	180,000
水7	久代	島根県 出雲市	R6~R10	11.3	388,677	水7	久代	島根県 出雲市	R7~R8	39.7	180,000
水8	横田	島根県 出雲市	R6~R11	83.9	273,225	水8	横田	島根県 出雲市	R7~R8	39.7	180,000
津 28 地区				11,871,500	津 28 地区						9,892,121

農道整備事業											
番号	地区名	関係市町村名	施工期間	受益面積(ha)	総事業費(千円)	番号	地区名	関係市町村名	施工期間	受益面積(ha)	総事業費(千円)
一般農道整備事業						農道保全対策事業					
-1	津浦	島根県 出雲市	H29~R9	(1.~2.30)	1,420,000	保1	大野	島根県 出雲市	R4~R8	353.0	299,800
-2	津浦	島根県 出雲市	H28~R9	(1.~2.30)	778,000	保2	津浦	島根県 出雲市	R3~R8	79.6	663,700
-3	津浦	島根県 出雲市	H27~R8	(1.~2.30)	1,420,000	保3	津浦	島根県 出雲市	R3~R9	117.0	678,800
-4	津浦	島根県 出雲市	R2~R9	(1.~2.30)	980,800	保4	津浦	島根県 出雲市	R2~R7	1,388.0	180,000
津 28 地区				4,608,400	津 28 地区						491,300
基幹農道整備事業						農道保全対策事業					
基1	大野	島根県 出雲市	H29~R8	(1.~2.30)	1,260,000	保5	津浦	島根県 出雲市	R2~R9	1,487.0	1,094,000
基2	津浦	島根県 出雲市	H29~R8	(1.~2.30)	1,015,000	保6	津浦	島根県 出雲市	R2~R9	1,877.0	291,200
基3	津浦	島根県 出雲市	R7~R10	(1.~2.30)	2,200,000	保7	津浦	島根県 出雲市	R6~R9	1,258.0	890,600
基4	津浦	島根県 出雲市	R1~R10	(1.~2.30)	1,152,200	津 28 地区					2,637,300
津 28 地区				5,747,700							

国営農業農村整備事業一覧表											
番号	地区名	関係市町村名	施工期間	受益面積(ha)	総事業費(千円)	番号	地区名	関係市町村名	施工期間	受益面積(ha)	総事業費(千円)
第1	津浦	島根県 出雲市	H30~R11	437.0	26,100,000	第1	津浦	島根県 出雲市	H30~R11	437.0	26,100,000
第2	津浦	島根県 出雲市	H30~R7	203.0	1,434,991						

施設管理事業総括表									
事業名	地区数	事業費(千円)	事業名	地区数	事業費(千円)				
基幹水路施設管理事業	2	31,000	農業用水施設管理事業	6	73,501				
水利施設等保全高度化事業	6	73,501							

団体営農業農村整備事業総括表									
事業名	地区数	事業費(千円)	事業名	地区数	事業費(千円)				
農業用水施設管理事業	19	1,712,259	農業用水施設管理事業	19	1,712,259				
農業用水施設管理事業	1	2,500	農業用水施設管理事業	1	2,500				
農業用水施設管理事業	47	967,245	農業用水施設管理事業	47	967,245				
農業用水施設管理事業	5	714,900	農業用水施設管理事業	5	714,900				
農業用水施設管理事業	2	199,800	農業用水施設管理事業	2	199,800				

