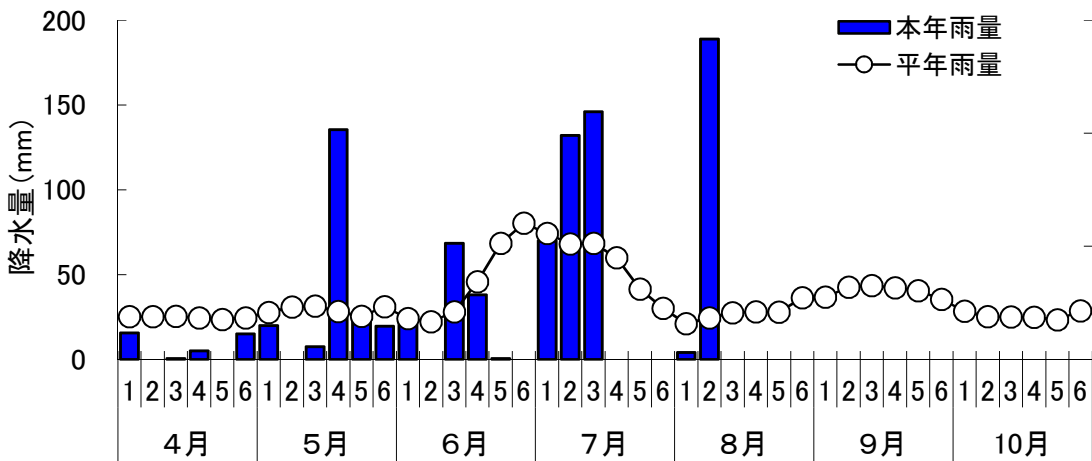
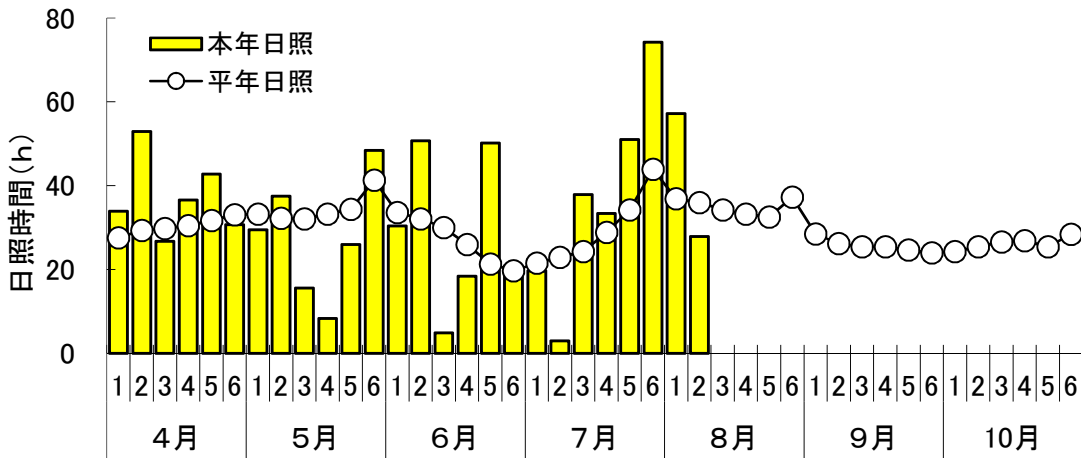
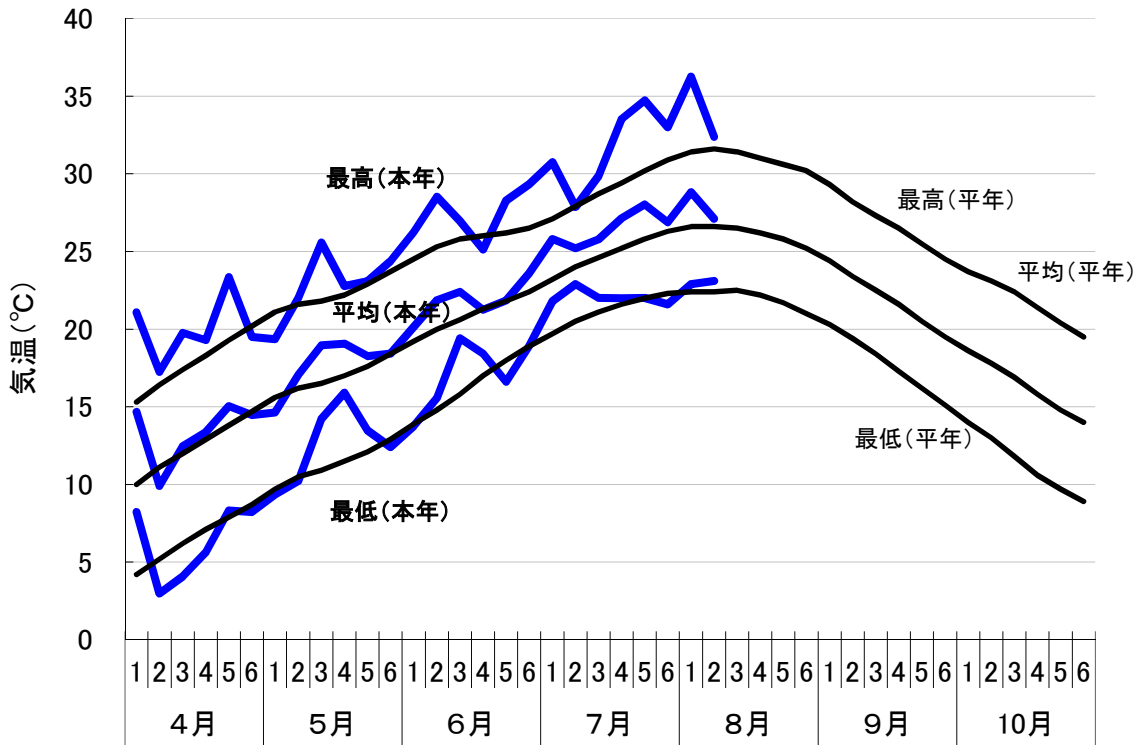
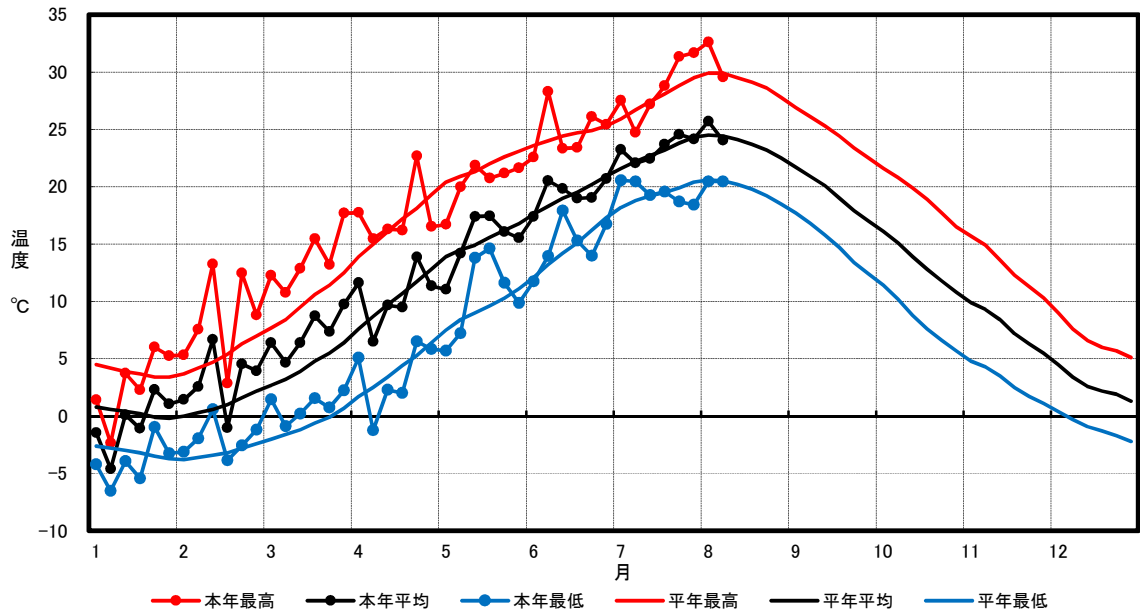
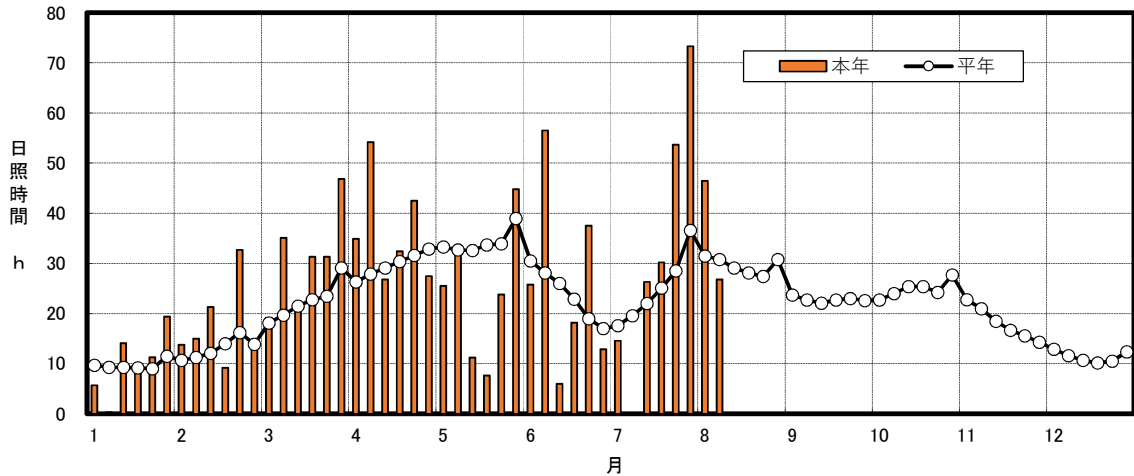


# 令和3年気象図(出雲)

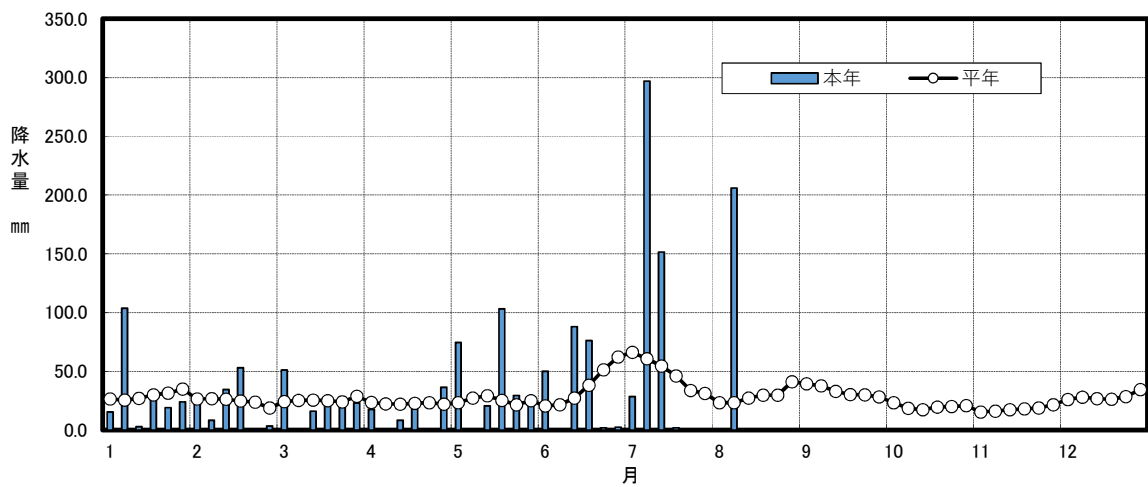




第1図 最高気温、最低気温の推移



第2図 日照時間の推移



第3図 降水量の推移

(付図) 令和3年度 稲作期間気象図(飯南町)

[付] 令和3年度 稲作期間半旬別気象表(飯南町)

観測地点:島根県農業技術センター下赤名ほ場内(島根県飯石郡飯南町下赤名)

月	半旬	平均気温(°C)		最高気温(°C)		最低気温(°C)		降水量(mm)		日照時数(hr)	
		本年	平年	本年	平年	本年	平年	本年	平年	本年	平年
4	1	11.6	7.6	17.7	13.9	5.1	1.7	17.5	23.6	34.9	26.3
	2	6.5	8.7	15.5	15.0	-1.2	2.5	0.0	22.4	54.2	27.9
	3	9.7	9.7	16.3	16.1	2.3	3.4	8.5	22.0	26.8	29.1
	4	9.5	10.7	16.2	17.2	2.0	4.4	20.0	22.9	32.4	30.4
	5	13.9	11.7	22.7	18.1	6.5	5.3	0.0	23.3	42.5	31.6
	6	11.3	12.8	16.5	19.3	5.8	6.4	36.5	22.1	27.5	32.9
平均	(計)	10.4	10.2	17.5	16.6	3.4	4.0	82.5	136.3	218.3	178.2
5	1	11.0	13.9	16.7	20.4	5.7	7.5	74.5	23.2	25.5	33.3
	2	14.2	14.5	20.0	20.9	7.2	8.4	0.0	27.4	33.6	32.7
	3	17.4	14.9	21.9	21.3	13.8	9.0	20.5	29.2	11.2	32.6
	4	17.4	15.6	20.7	22.0	14.6	9.6	103.0	25.4	7.7	33.7
	5	16.1	16.2	21.2	22.6	11.6	10.3	29.5	21.6	23.8	33.9
	6	15.5	16.8	21.6	23.1	9.9	11.1	22.5	25.1	44.8	39.0
平均	(計)	15.3	15.3	20.3	21.7	10.5	9.3	250.0	151.9	146.6	205.2
6	1	17.4	17.6	22.6	23.6	11.7	12.1	50.0	20.5	25.8	30.5
	2	20.5	18.3	28.3	24.0	13.9	13.2	0.0	21.6	56.5	28.1
	3	19.8	19.0	23.3	24.4	17.9	14.2	88.0	27.2	6.0	26.0
	4	19.0	19.5	23.4	24.7	15.3	15.1	76.0	38.1	18.2	22.9
	5	19.0	20.2	26.1	24.9	14.0	16.2	2.0	51.3	37.5	19.0
	6	20.7	20.9	25.4	25.3	16.7	17.3	2.5	62.2	12.9	17.0
平均	(計)	19.4	19.3	24.9	24.5	14.9	14.7	218.5	220.9	156.9	143.5
7	1	23.2	21.6	27.5	25.9	20.6	18.2	28.5	66.1	14.6	17.6
	2	22.1	22.2	24.7	26.7	20.5	18.8	297.0	60.8	0.0	19.6
	3	22.4	22.7	27.2	27.4	19.3	19.2	151.5	54.6	26.3	22.0
	4	23.7	23.2	28.8	28.1	19.6	19.5	2.0	46.2	30.2	25.1
	5	24.6	23.8	31.3	28.8	18.7	19.9	0.0	33.8	53.7	28.5
	6	24.2	24.3	31.7	29.5	18.4	20.4	0.0	31.2	73.3	36.6
平均	(計)	23.4	23.0	28.5	27.7	19.5	19.3	479.0	292.7	198.1	149.4
8	1	25.7	24.5	32.6	29.9	20.5	20.6	0.0	23.2	46.5	31.5
	2	24.0	24.4	29.6	29.9	20.4	20.5	206.0	23.2	26.8	30.8
	3		24.1		29.5		20.2		27.4		29.1
	4		23.7		29.1		19.8		29.8		28.1
	5		23.2		28.6		19.2		29.7		27.4
	6		22.5		27.8		18.5		41.1		30.8
平均	(計)	24.9	23.7	31.1	29.1	20.5	19.8	206.0	174.4	73.3	177.7
9	1		21.7		26.9		17.7		39.5		23.7
	2		20.9		26.1		16.8		37.7		22.7
	3		20.1		25.3		15.8		32.9		22.1
	4		19.0		24.4		14.7		30.3		22.7
	5		17.9		23.4		13.4		29.9		23.0
	6		17.0		22.5		12.4		28.2		22.6
平均	(計)		19.4		24.8		15.1		198.5		136.8

平年値は1991～2020年までの30年間の平均