

あなたの歯と歯ぐきは大丈夫？

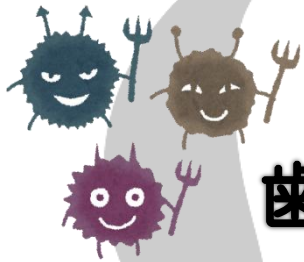
糖尿病の人は、免疫力が低下し、歯ぐきの炎症がおこりやすくなるため、**歯周病**になりやすく、重症化しやすいといわれています。

● 歯周病をおこす要因

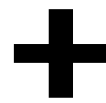
歯周病の直接の原因は歯周病菌。
歯周病をおこしやすくしたり、悪化させたりするのは、
悪い生活習慣やからだの健康状態。

生活習慣

- 間食が多い
- よく噛まずに食べる
- やわらかいものを好んで食べる
- ストレス
- たばこを吸う
- 歯をきちんと磨かない



歯周病菌

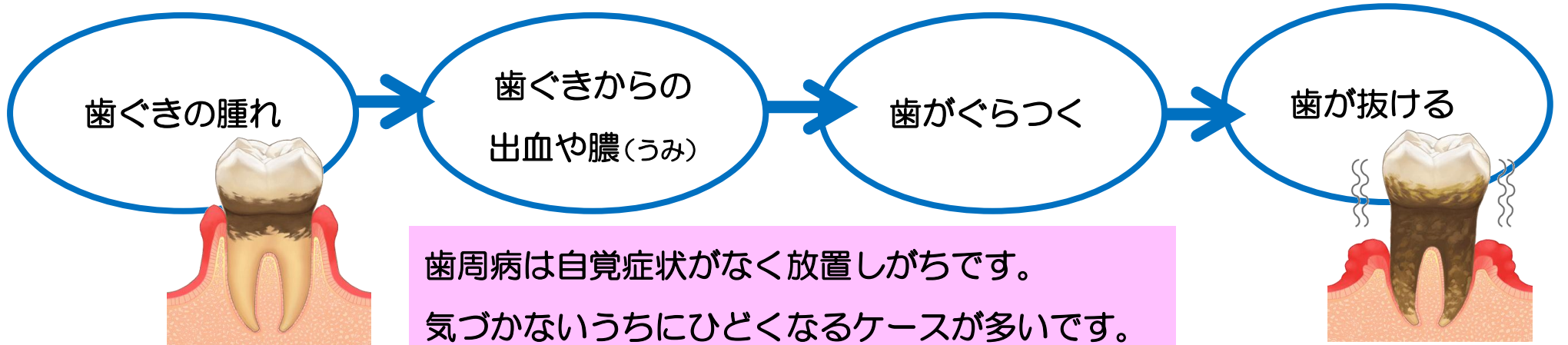


歯垢がたまりやすくなる

からだの状態

免疫力が落ちている状態

● 歯周病はこんな症状



歯周病は自覚症状がなく放置しがちです。
気づかないうちにひどくなるケースが多いです。

● 歯周病がよくなると、糖尿病もよくなる？

歯周病を治療すると、血糖コントロールが改善し、糖尿病の状態がよくなることがわかってきました。

～糖尿病患者さん・血糖値が高めの方へ～

歯科医院を受診しましょう。
受診の際は、糖尿病連携手帳をもって行きましょう。

