


健康づくり機器等の貸し出しを行っています【歯科】



大田圏域健康長寿しまね推進会議では、健康づくり活動にご利用いただける機器や啓発・指導媒体の貸し出しを行っています。
地域や職場の健康づくりに、ぜひご活用ください！

- ◆ 〔貸出対象〕 大田市、川本町、美郷町、邑南町に住所がある個人、団体、事業所
- ◆ 〔費用〕 無料
- ◆ 〔申込方法〕 県央保健所健康増進課あて下記にご連絡ください。
- ◆ 〔貸出申込書〕 別添のとおり
※県央保健所ホームページからもダウンロードできます 
- ◆ 〔問い合わせ・申込み先〕



〒694-0041 大田市長久町長久ハ7-1 県央保健所健康増進課
Tel: 0854-84-9821 FAX: 0854-84-9830

■ 指導モデル



品名：ピオレー病理模型

個数：1個

健康な歯肉の状態と病変状態の歯肉を比較することで、歯周病を分かりやすく説明できるようにした、歯周疾患模型です。

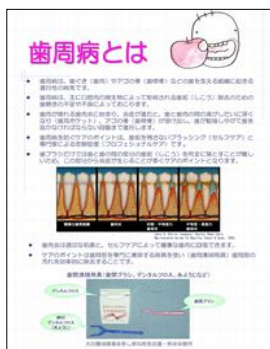


品名：歯磨き指導用 顎模型

個数：1個

歯ブラシ、歯間ブラシ、フロス等による清掃の指導などに適した模型です。

■ パネル



品名：歯周病 布パネル

個数：10枚1組 1セット

①めざせ8020！歯の喪失を防止しよう！

②歯周病を予防しよう！

③歯周病とは

④ていねいな歯ブラシに加え 歯間清掃用具を使用しよう！！

⑤定期的に歯科検診を受けよう！！

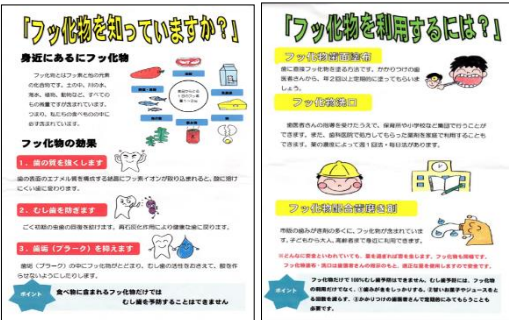
⑥⑦タバコと歯周病の関係ご存知ですか？

⑧口腔ケアを行いましょう

- ◎障害者や高齢者に必要な口腔ケア
- ⑩口腔ケア不足で肺炎になることもあります！



品名：歯周病パネル
 (1) 本当に怖い歯周病
 (2) 大田圏域の現状
 (3) 歯周病を予防しよう
 個数：各1個



品名：フッ化物パネル
 (1) フッ化物を知っていますか？
 (2) フッ化物を利用するには？
 個数：各1個



品名：歯の健康づくりパネル
 (1) 子どもたちの健康を守るために!!
 (2) 親子で取り組む! お口の健康づくり
 (3) 妊娠中に歯の健康について考えてみませんか!?
 個数：各1個
 ※(3)は2枚セットです。



令和 年 月 日

大田圏域健康長寿しまね推進会議会長 様

申請団体・グループ名

申請者住所 〒

申請者・担当者氏名

電話番号 () -

健康機器貸し出しの申し込みについて

1. 貸し出し機器

機 器 名	個 数

2. 貸し出し期間

年 月 日 ~ 年 月 日

3. 主な利用目的