


健康づくり機器等の貸し出しを行っています【がん予防】



大田圏域健康長寿しまね推進会議では、健康づくり活動にご利用いただける機器や啓発・指導媒体の貸し出しを行っています。
地域や職場の健康づくりに、ぜひご活用ください！

- ◆ 〔貸出対象〕 大田市、川本町、美郷町、邑南町に住所がある個人、団体、事業所
- ◆ 〔費用〕 無料
- ◆ 〔申込方法〕 県央保健所健康増進課あて下記にご連絡ください。
- ◆ 〔貸出申込書〕 別添のとおり
※県央保健所ホームページからもダウンロードできます 
- ◆ 〔問い合わせ・申込み先〕



〒694-0041 大田市長久町長久ハ7-1 県央保健所健康増進課
Tel: 0854-84-9821 FAX: 0854-84-9830

■ パネル



品名：子宮頸がんパネル
(1) 子宮頸がん と HPV
(2) 20歳になったら子宮頸がん検診を受けましょう
個数：各1個



品名：乳がんの自己触診をしまじよう
個数：1個
乳がんの自己触診（セルフチェック）方法について説明しているパネルです。



品名：知っていますか!! 若い女性の「がん」
個数：1個

- ・子宮頸がん…30代が発症のピーク
- ・20歳になったら検診を受けること
- ・乳がん…40代から発症が増える
- ・2年に1回はマンモグラフィ検診をうけること
- ・毎月1回は自己検診をすること

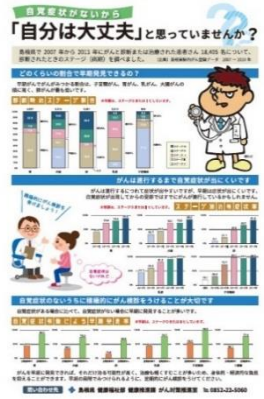
について啓発しているパネルです。



品名：本県で一番多いがん それは大腸がんです

個数：1個

- ・大腸がんの早期発見の第一歩は「検便」
- ・精密検査を受けないと、5年目の生存率がグンと下がる
- ・便潜血「陽性」と判定されたら必ず精密検査を受けるについて啓発しているパネルです。



品名：自覚症状がないから「自分は大丈夫」

を思っていませんか？

個数：1個

- ・がんの早期発見のためには、自覚症状が無くても定期的に検診を受ける必要があることを啓発するパネルです。
- ・がんと診断された患者さんの診断時のステージ(病期)や、ステージ毎の有症状率、自覚症状有無による早期発見率がグラフ化してあります。

■ 乳がん触診モデル

(1)

(2)



品名：(1) 乳がん触診モデル (坂本モデル M115)

(2) 乳がん触診モデル

(日本家族計画協会モデル (精密型))

個数：(1) 1個 (2) 2個

(1) しこり等：リンパ節 2カ所

しこり1. 5mm 1カ所

しこり2. 0mm 1カ所

皮膚の変色、くぼみ 1カ所

ピッグスキン(オレンジ皮様状態) 1カ所

乳首の陥没

(2) しこり等：しこり 1カ所

えくぼ 1カ所

線維腺腫 1カ所

乳腺症 1カ所

令和 年 月 日

大田圏域健康長寿しまね推進会議会長 様

申請団体・グループ名

申請者住所 〒

申請者・担当者氏名

電話番号 () -

健康機器貸し出しの申し込みについて

1. 貸し出し機器

機 器 名	個 数

2. 貸し出し期間

年 月 日 ~ 年 月 日

3. 主な利用目的