

令和5年度 20歳未満の者の飲酒・喫煙防止についての調査 【喫煙についての調査結果】

令和6年1月
島根県健康推進課

1. 調査の概要

- ・「健康長寿しまね推進計画（第二次）」、「第4次島根県たばこ対策指針」における取組の評価及び今後の施策に反映させるため、20歳未満の者の喫煙経験や意識等の実態把握を目的として実施。
- ・調査対象：県内の公立小学校・中学校・高等学校に在籍する児童・生徒
 小学生（5、6年生）：1,500人程度
 中学生（2年生）：1,500人程度
 高校生（2年生1～2クラス）：1,500人程度
 圏域の人口割合を基に学校規模を考慮したうえで無作為抽出
- ・調査時期：令和5年6月
- ・調査方法：自記式無記名によるアンケートで、担任が対象者に配布。
 児童・生徒が記入した調査用紙は、回収封筒に入れ封をして回収。

2. 回答者数（集計数）

	小学生☑	小学生（再掲）			中学生 (2年生)	高校生 (2年生)	
		5年生	6年生	学年不明			
対象数							
配布数							
回収数	1391	684	698	9	1162	1162	
有効回答数（計）	1389	684	698	8	1155	1159	
	男子	709	370	338	2	552	498
	女子	640	292	345	3	562	642
	性別未回答	40	22	15	3	41	19
無効数							

※対象数、配布数、無効数については確定数を把握できないため空白としています。

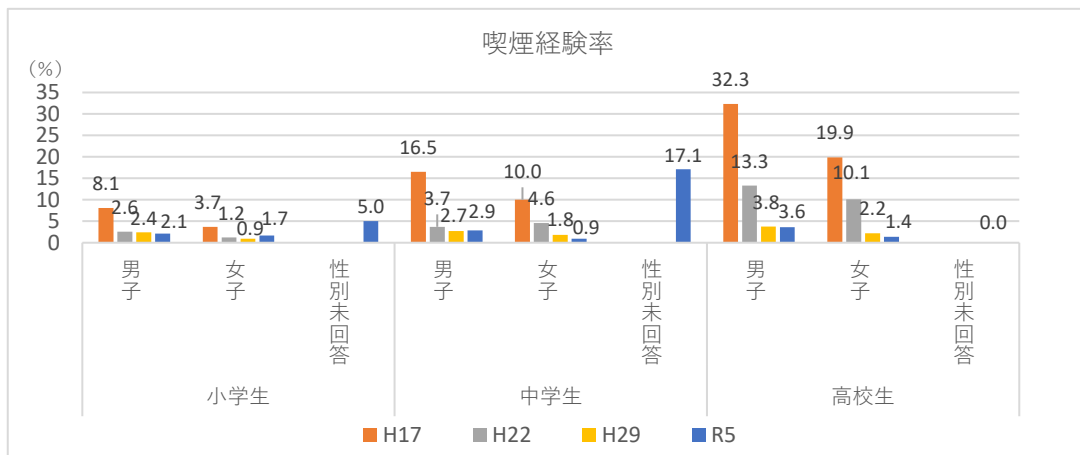
3. 結果の概要

- 1) 喫煙経験のある者の割合は減少傾向にあるものの、H29年度調査と比較すると横ばいの状況である。
- 2) 喫煙のきっかけとしては、全ての学年で「好奇心」が最も多くなっている。
- 3) たばこの入手方法としては、小学生および中学生では「家」が最も多く、高校生では「人からもらった」が最も多くなっている。
- 4) 20歳の時の喫煙予想について、「絶対吸っていない」「たぶん吸っていない」と答えた者の割合は、全ての学年で8割を超えている。
- 5) 受動喫煙で嫌な思いをしたことがある者の割合は約3割であり、その場所として、小学生は「家」、中学生は「家」と「路上」、高校生は「路上」が最も多くなっている。
- 6) 家族に喫煙者がいない者に比べ、いる者の方が児童・生徒自身の喫煙経験割合が高い。

4. 結果の詳細

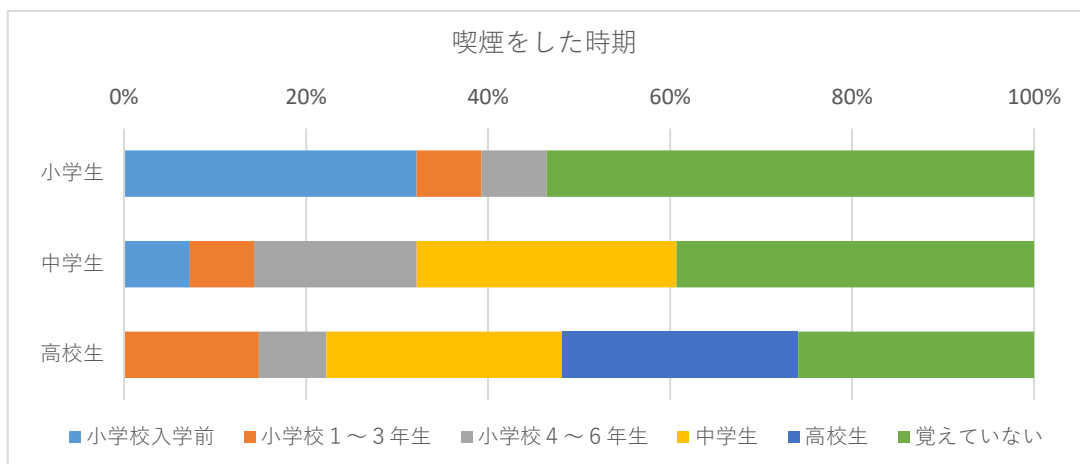
1) 喫煙について

①喫煙経験率



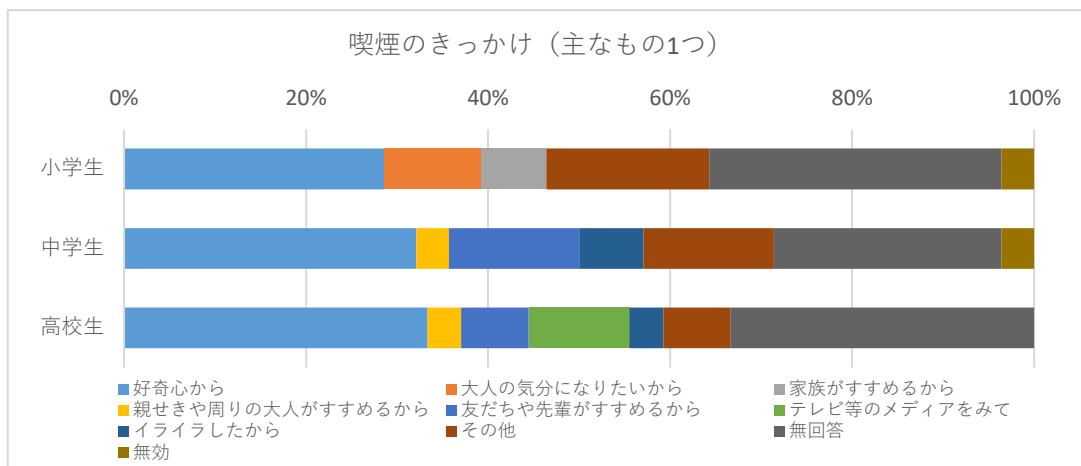
	小学生			中学生			高校生		
	男子	女子	性別未回答	男子	女子	性別未回答	男子	女子	性別未回答
H17	8.1	3.7	-	16.5	10.0	-	32.3	19.9	-
H22	2.6	1.2	-	3.7	4.6	-	13.3	10.1	-
H29	2.4	0.9	-	2.7	1.8	-	3.8	2.2	-
R5	2.1	1.7	5.0	2.9	0.9	17.1	3.6	1.4	0.0

②喫煙をした時期 ※喫煙者のみ回答



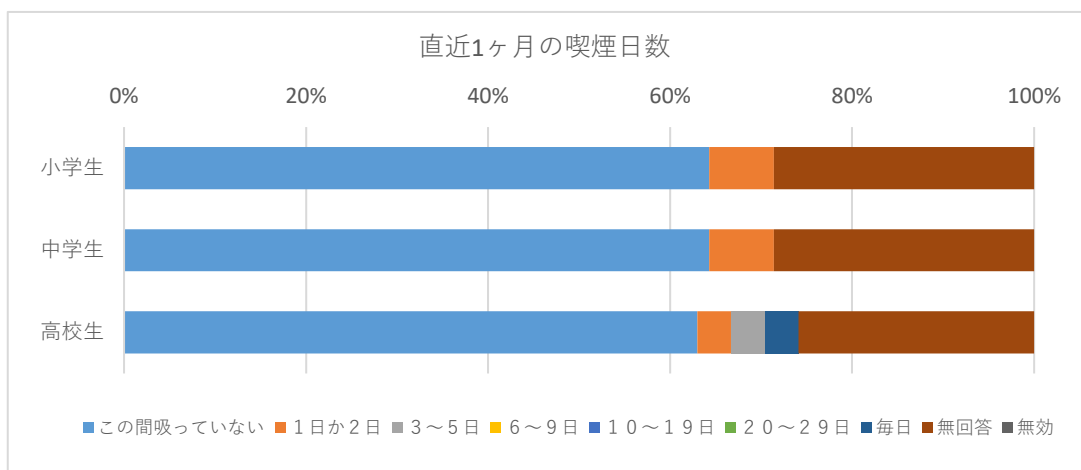
	小学生	中学生	高校生
小学校入学前	32.1	7.1	0.0
小学校1～3年生	7.1	7.1	14.8
小学校4～6年生	7.1	17.9	7.4
中学生	0.0	28.6	25.9
高校生	0.0	0.0	25.9
覚えていない	53.6	39.3	25.9
無回答	0.0	0.0	0.0
無効	0.0	0.0	0.0

③喫煙のきっかけ ※喫煙者のみ回答



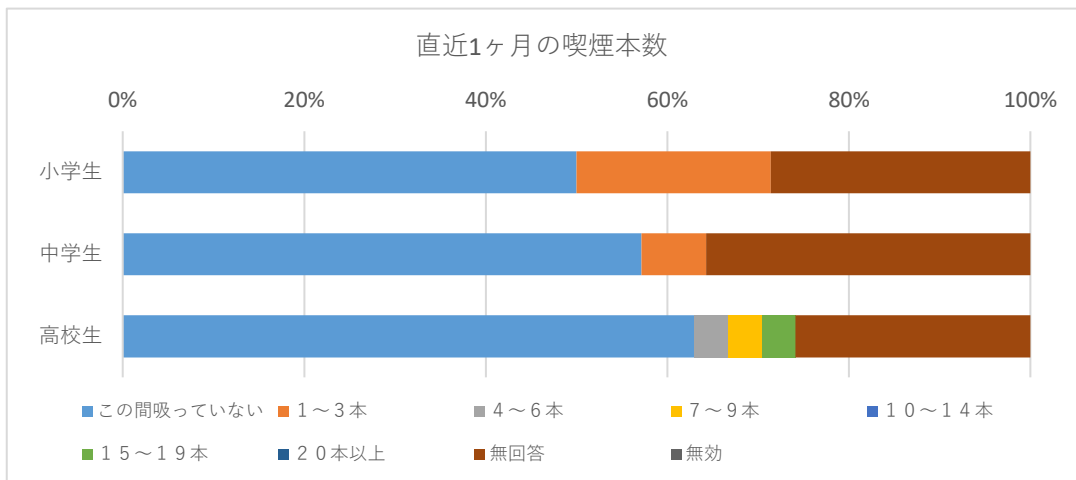
	小学生	中学生	高校生
好奇心から	28.6	32.1	33.3
大人の気分になりたいから	10.7	0.0	0.0
家族がすすめるから	7.1	0.0	0.0
親せきや周りの大人がすすめるから	0.0	3.6	3.7
友だちや先輩がすすめるから	0.0	14.3	7.4
テレビ等のメディアをみて	0.0	0.0	11.1
イライラしたから	0.0	7.1	3.7
その他	17.9	14.3	7.4
無回答	32.1	25.0	33.3
無効	3.6	3.6	0.0

④直近1ヶ月の喫煙日数 ※喫煙者のみ回答



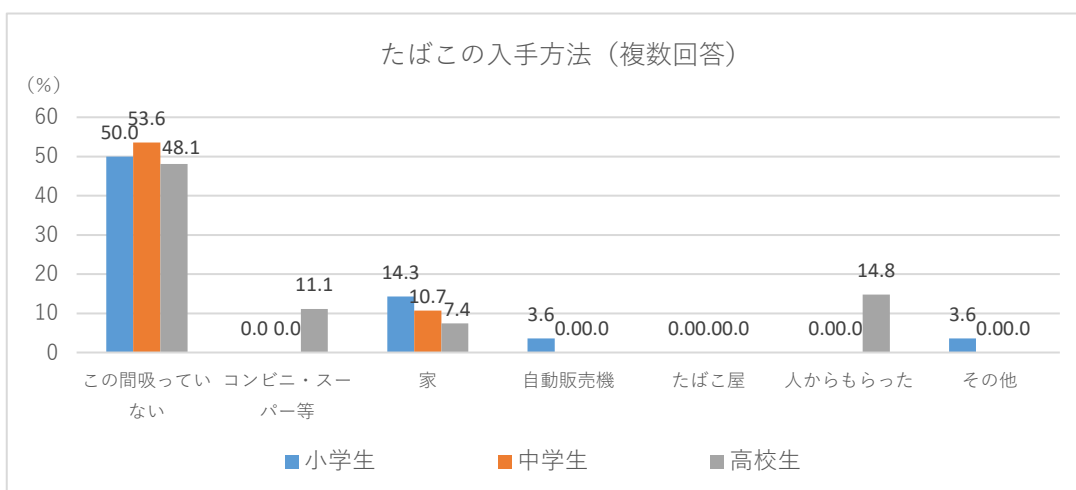
	小学生	中学生	高校生
この間吸っていない	64.3	64.3	63.0
1日か2日	7.1	7.1	3.7
3~5日	0.0	0.0	3.7
6~9日	0.0	0.0	0.0
10~19日	0.0	0.0	0.0
20~29日	0.0	0.0	0.0
毎日	0.0	0.0	3.7
無回答	28.6	28.6	25.9
無効	0.0	0.0	0.0

⑤直近1ヶ月の喫煙本数 ※喫煙者のみ回答



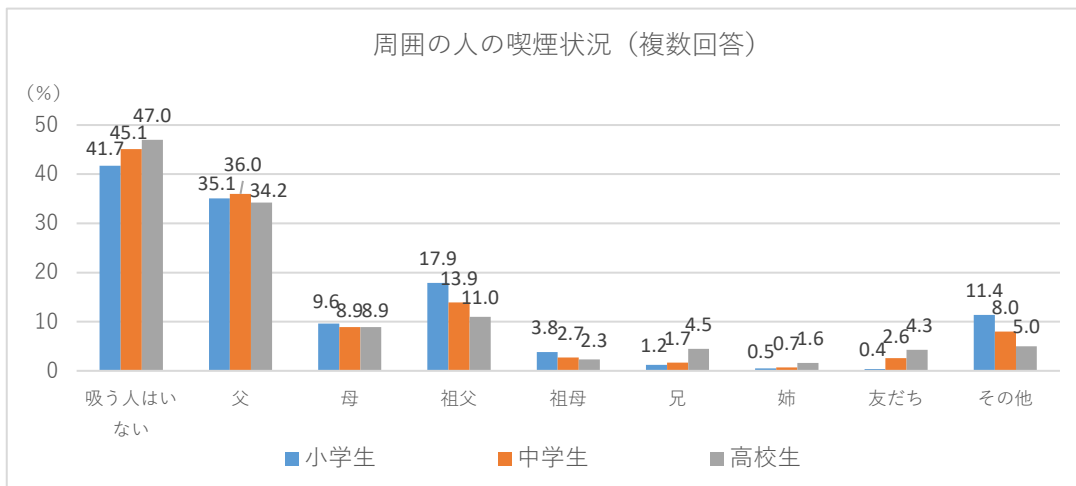
	小学生	中学生	高校生
この間吸っていない	50.0	57.1	63.0
1~3本	21.4	7.1	0.0
4~6本	0.0	0.0	3.7
7~9本	0.0	0.0	3.7
10~14本	0.0	0.0	0.0
15~19本	0.0	0.0	3.7
20本以上	0.0	0.0	0.0
無回答	28.6	35.7	25.9
無効	0.0	0.0	0.0

⑥直近1ヶ月のたばこの入手方法 ※喫煙経験者のみ回答



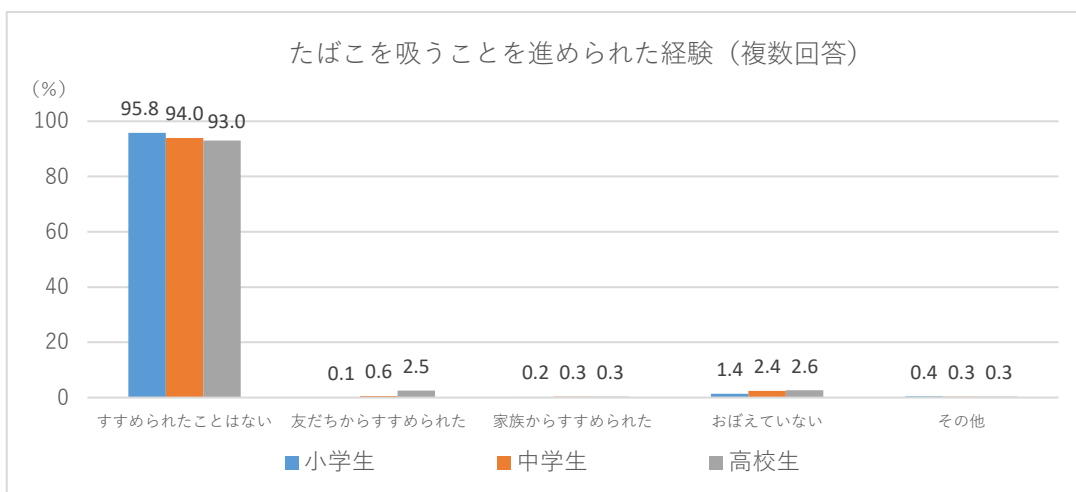
	小学生	中学生	高校生
この間吸っていない	50.0	53.6	48.1
コンビニ・スーパー等の店で買った	0.0	0.0	11.1
家にあるたばこを吸った	14.3	10.7	7.4
自販機で買った	3.6	0.0	0.0
たばこ屋で買った	0.0	0.0	0.0
人からもらった	0.0	0.0	14.8
その他	3.6	0.0	0.0

⑦周囲の人の喫煙状況



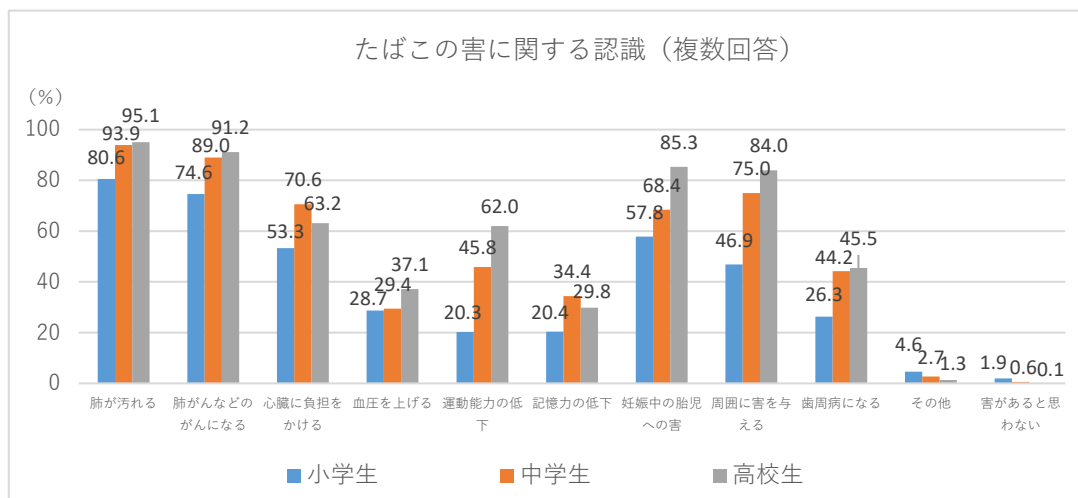
	小学生	中学生	高校生
吸う人はいない	41.7	45.1	47.0
父	35.1	36.0	34.2
母	9.6	8.9	8.9
祖父	17.9	13.9	11.0
祖母	3.8	2.7	2.3
兄	1.2	1.7	4.5
姉	0.5	0.7	1.6
友だち	0.4	2.6	4.3
その他	11.4	8.0	5.0

⑧たばこを吸うことを進められた経験



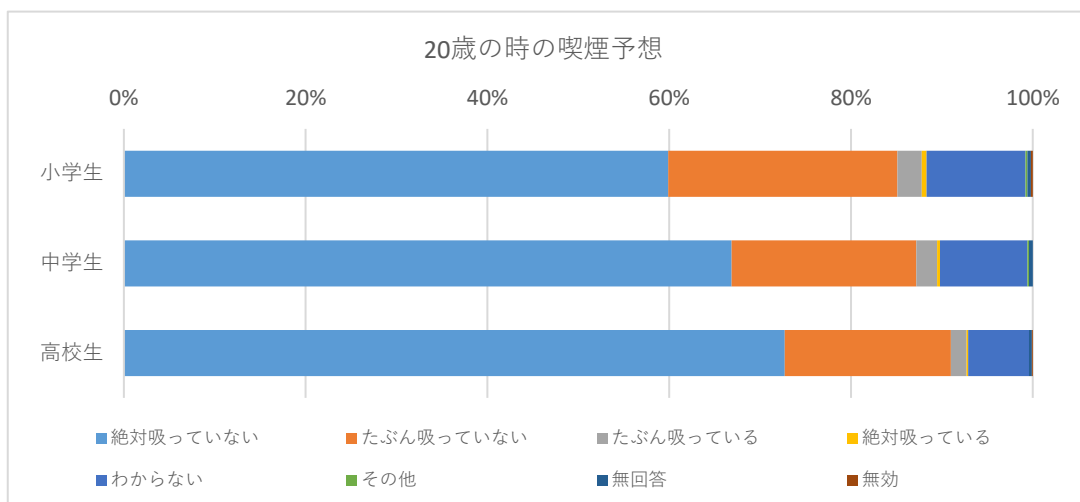
	小学生	中学生	高校生
おすすめされたことはない	95.8	94.0	93.0
友だちからすすめられた	0.1	0.6	2.5
家族からすすめられた	0.2	0.3	0.3
おぼえていない	1.4	2.4	2.6
その他	0.4	0.3	0.3

⑨たばこの害に関する認識



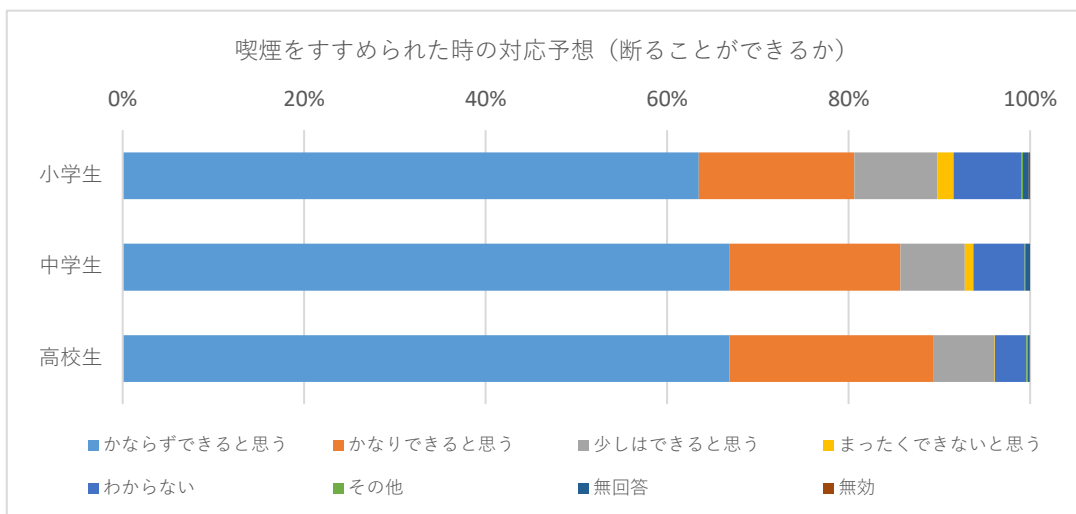
	小学生	中学生	高校生
肺が汚れる	80.6	93.9	95.1
肺がんなどのがんになる	74.6	89	91.2
心臓に負担をかける	53.3	70.6	63.2
血圧を上げる	28.7	29.4	37.1
運動能力の低下	20.3	45.8	62
記憶力の低下	20.4	34.4	29.8
妊娠中の胎児への害	57.8	68.4	85.3
周囲に害を与える	46.9	75	84
歯周病になる	26.3	44.2	45.5
その他	4.6	2.7	1.3
害があると思わない	1.9	0.6	0.1

⑩20歳の時の喫煙予想



	小学生	中学生	高校生
絶対吸っていない	59.9	66.8	72.7
たぶん吸っていない	25.2	20.3	18.3
たぶん吸っている	2.7	2.3	1.7
絶対吸っている	0.5	0.3	0.2
わからない	10.9	9.6	6.7
その他	0.2	0.2	0.0
無回答	0.4	0.4	0.3
無効	0.2	0.0	0.1

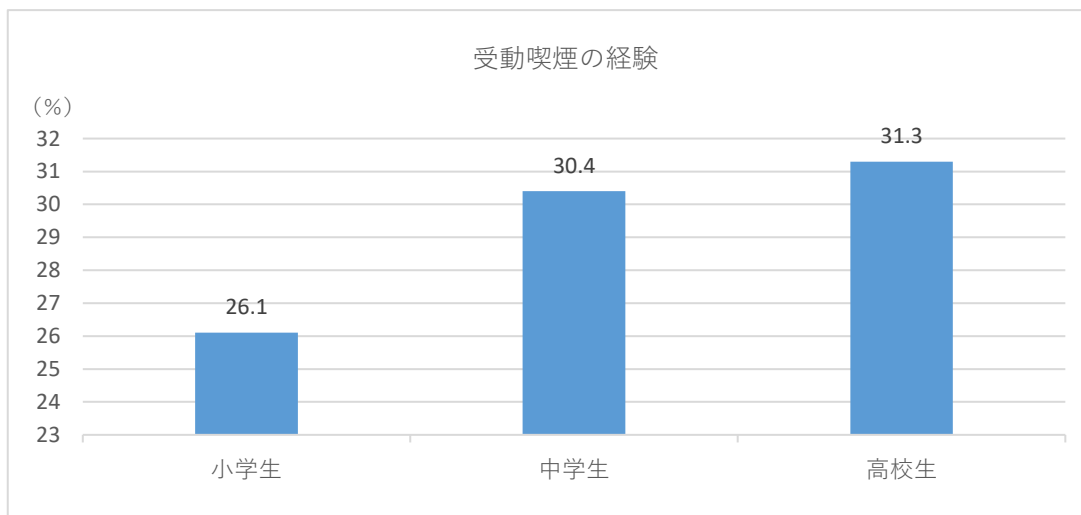
①喫煙をすすめられた時の対応予想（断ることができるか）



	小学生	中学生	高校生
かならずできると思う	63.5	66.8	66.9
かなりできると思う	17.1	18.9	22.4
少しはできると思う	9.1	7.1	6.7
まったくできないと思う	1.8	1.0	0.1
わからない	7.4	5.6	3.5
その他	0.2	0.1	0.2
無回答	0.6	0.5	0.2
無効	0.1	0.0	0.1

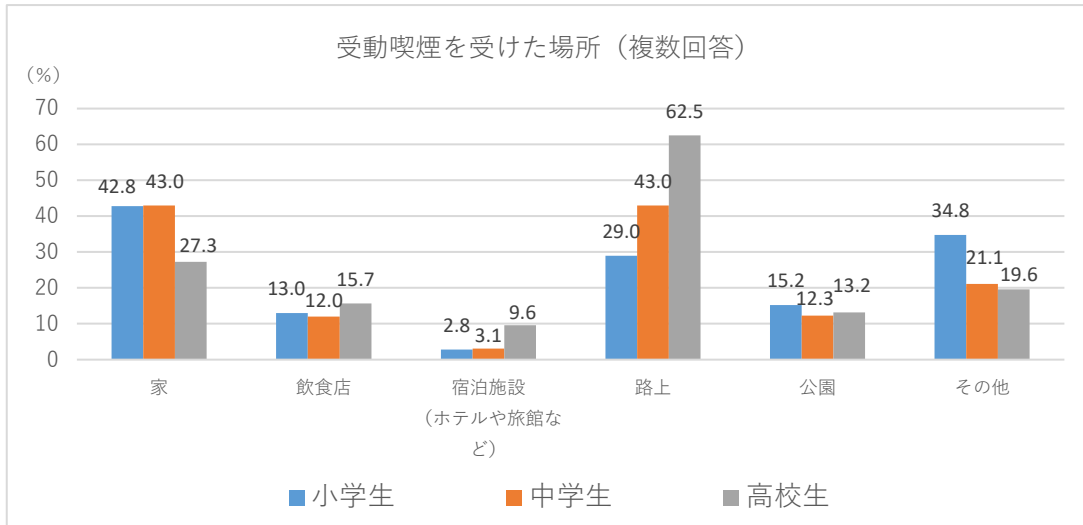
2) 受動喫煙について

①受動喫煙の経験



小学生	中学生	高校生
26.1	30.4	31.3

②受動喫煙を受けた場所 ※受動喫煙の経験がある者のみ回答



	小学生	中学生	高校生
家	42.8	43.0	27.3
飲食店	13.0	12.0	15.7
宿泊施設（ホテルや旅館など）	2.8	3.1	9.6
路上	29.0	43.0	62.5
公園	15.2	12.3	13.2
その他	34.8	21.1	19.6

3) その他

①家族の喫煙状況と児童・生徒の喫煙経験の状況

