

【事業所名】 まるなか建設株式会社

【業 種】 建設業

【従業員数】 109名(平成30年3月1日現在)

【健康づくりの内容】

まるなか建設は、平成23年に松江市の「健康づくり推進モデル事業所」の指定を受け、その後も従業員の健康管理のため、下記のような取り組みを継続しています。

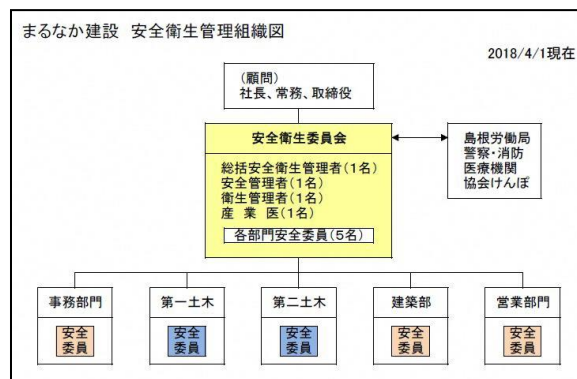
- ・全社員対象の定期健診(40歳以降は3年毎に人間ドック)、産業医面接指導
- ・熱中症対策(夏季飲料配布)、インフルエンザ対策(全社員・会社負担で予防接種)
- ・受動喫煙対策(喫煙室の設置)
- ・メンタルヘルス対策(ストレスチェックテスト、メンタルヘルス研修、相談窓口の設置)
- ・長時間労働対策(完全休工期(現場)、
ノー残業デーの設定、産業医面接の指示・勧奨)
- ・健康器具等の設置(血圧計、体重計、
ランニングマシン、マッサージチェア)
- ・運動推進(週1回ラジオ体操、ボウリング大会の実施、
一畑薬師マラソン・ウォーキング大会参加)
- ・救命救急講習会の実施、AED の設置



【事業主・衛生管理者の役割】

毎月、安全衛生委員会を開催し、労働災害防止、健康診断等の事後処置、労働時間管理、交通災害に関する事など、審議しています。会議録や資料は電子掲示板にて全社員に周知し、情報共有できるようにしています。

また、毎年産業交通安全大会で健康づくりなどに関する記念講演を開催しています。



【その他】

平成23年 2月24日 松江市健康づくり推進モデル事業所に指定

29年 3月 6日 全国健康保険協会島根支部へ「健康事業所宣言」届出

29年 9月14日 ヘルス・マネジメント認定事業所に認定

30年 2月20日 健康経営優良法人2018に認定