

平成29年度

**圏域別地域公聴会資料**

(**隠岐圏域**)

# 隠岐圏域

## 圏域概況

項目	単位	調査時	隠岐圏域	島根県	割合
面積	Km <sup>2</sup>	H28. 10. 1	345. 93	6, 708. 24	5. 2%
人口	人	H28. 10. 1	20, 221	691, 931	2. 9%

## 地域福祉

### 【地域の支え合いの仕組みづくり】

○126ある自治会の6割近くにあたる77の地域に、福祉活動に取り組む組織が置かれている。

### 【福祉・介護人材の確保】

○社会福祉専門分野の新規求人倍率は約3. 8倍と、求人が求職を大幅に上回っている。

### 【生活保護】

○平成28年度の保護人員は、平成20年度のリーマンショック時と比べ約1. 13倍となっているが、平成27年度から平成28年度は9人の減少となっている。

### 1. 自治会等の単位での福祉活動取り組み状況

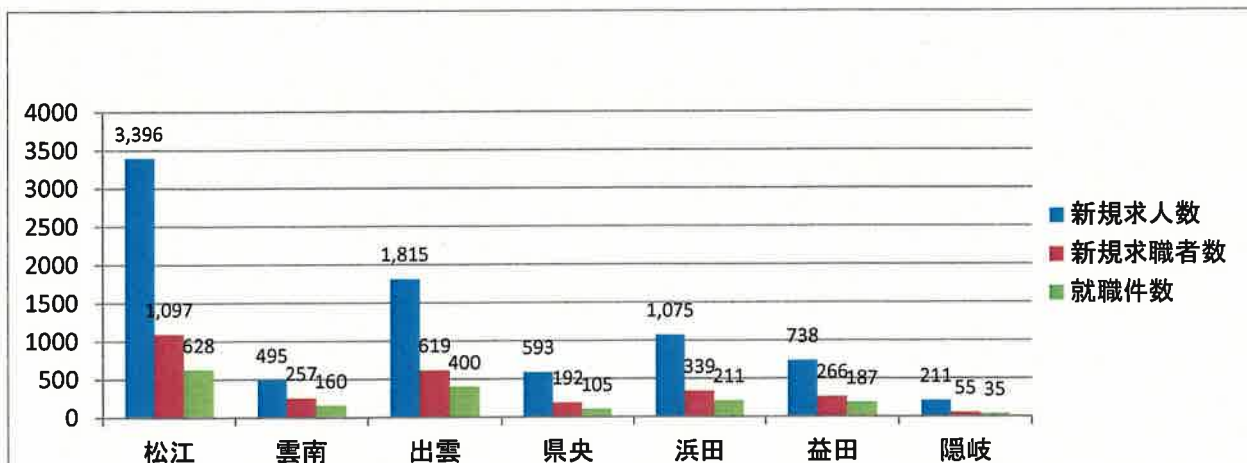
項目	単位	時点	松江	雲南	出雲	県央	浜田	益田	隠岐	県計
自治会等総数	か所	H27	1, 271	644	2, 421	619	656	405	126	6, 142
福祉活動が行われている自治会等数	か所	H27	698	359	1, 205	492	475	237	77	3, 543
福祉活動が行われている自治会等の割合	%	H27	54. 9	55. 7	49. 8	79. 5	72. 4	58. 5	61. 1	57. 7

(島根県社会福祉協議会調べ)

### 2. 社会福祉専門分野の求人・求職・就職状況

区分	松江	雲南	出雲	県央	浜田	益田	隠岐	県計
新規求人数	3, 396	495	1, 815	593	1, 075	738	211	8, 323
新規求職者数	1, 097	257	619	192	339	266	55	2, 825
就職件数	628	160	400	105	211	187	35	1, 726

※島根労働局職業安定部資料(平成28年度)より作成



### 3. 生活保護の状況

#### (1) 圏域別保護の実施状況

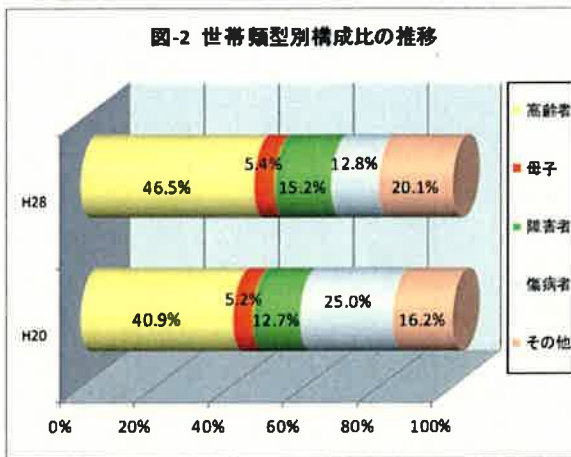
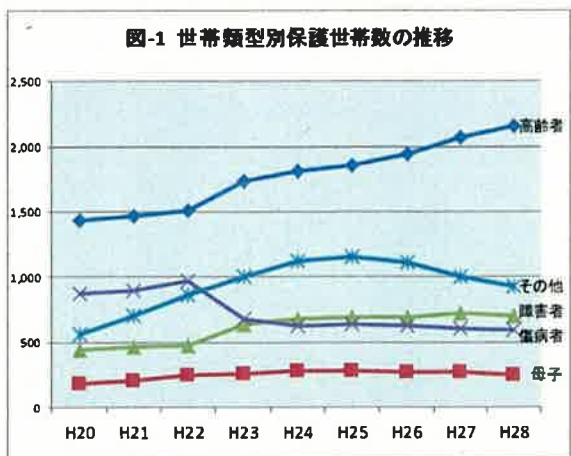
圏域	市町村	保護人員			保護率(‰)
		H20年度 A	H28年度 B	増減率 (B/A)	(H28年度)
松江	松江市	1,900	2,831	149.0	13.73
	安来市	202	245	121.1	6.19
雲南	雲南市	154	178	115.5	4.56
	奥出雲町	76	64	84.5	4.92
	飯南町	24	26	106.6	5.09
出雲	出雲市	620	935	150.9	5.44
県央	大田市	288	336	116.8	9.56
	川本町	40	34	85.4	9.93
	美郷町	82	38	46.7	7.82
	邑南町	63	34	53.4	3.03
浜田	浜田市	385	467	121.2	8.03
	江津市	164	170	103.4	6.93
益田	益田市	364	449	123.5	9.42
	津和野町	77	48	62.8	6.32
	吉賀町	53	36	67.5	5.61
隠岐	海士町	9	6	66.7	2.55
	西ノ島町	12	11	93.8	3.72
	知夫村	4	3	75.0	4.88
	隠岐の島町	92	112	121.7	7.67
累計		4,605	6,023	130.8	8.67

	保護人員			保護率(‰)
	H20年度 A	H28年度 B	増減率 (B/A)	(H28年度)
全国	1,592,620	2,145,881	134.7	16.9

※H20は福祉行政報告例、H28は被保護者調査による集計(速報値)  
 ※保護率は千分率(‰)で、被保護人員が前年度の10月1日現在の総人口に占める割合。  
 ※旧東出雲町、粟川町分については、H23年度に松江市、出雲市と合併しているため、それぞれの市に含まれている。

#### (2) 世帯類型別被保護者世帯数(年度別月別平均)

年度	高齢者	母子	障害者	傷病者	その他	計
H20	1,432	183	444	876	567	3,502
H21	1,470	203	467	895	706	3,741
H22	1,507	244	476	969	861	4,057
H23	1,734	255	636	676	999	4,300
H24	1,816	284	675	626	1,126	4,527
H25	1,852	279	688	638	1,153	4,610
H26	1,945	268	692	630	1,112	4,646
H27	2,072	266	728	610	1,003	4,678
H28	2,159	252	707	593	933	4,645



## 医 療

### 【医師確保】

○勤務医師実態調査の結果(H28.10.1現在) ※ ( ) 書きは全県の数値

医師の必要数 32.2人(1245.9人)(H29.4.1の必要数見込み)

現員数 29.4人(940.2人)

不足数 2.8人(305.7人)

充足率 91.3%(75.5%) 皮膚科、泌尿器科、耳鼻咽喉科が低い

○地域枠出身等の若手医師の県内定着・医師不足地域での勤務促進

### 【看護職員確保】

○隠岐圏域2病院の、看護職員の必要数(H28.10.1時点におけるH29.4.1の必要数見込み)は、141人(常勤換算値。以下同じ。)。H28.10.1時点の現員数127人に対し14人不足。

○H27年度の離職率は6.4%である。(県平均6.9%)

### 【在宅医療】

○訪問看護ステーション数2件(平成29年4月現在)

○地理的影響から居住系介護施設(特養)が充実している。

### 【ドクターヘリ】

○隠岐圏域のドクターヘリ運航実績(平成28年度) 79件

○救命救急センター及び救急告示病院周辺部の陸路搬送原則化の運用により、重複要請はさらに減少(全県で H27: 98件 → H28: 77件)

(参考) 防災ヘリ等による本土への救急搬送(36件(うち夜間搬送: 25件))

島根県防災ヘリ: 24件、島根県警ヘリ: 1件、海上保安庁航空機: 8件、自衛隊航空機: 2件、

鳥取県防災ヘリ: 1件

### 【まめネット(医療情報提供システム)】

○隠岐圏域の連携カルテ情報提供病院・診療所

隠岐病院、隠岐島前病院、浦郷診療所、海士診療所、知夫村診療所、へき地三度診療所、中村診療所

まめネット接続施設数(4月末現在)は、海士町: 2、西ノ島町: 3、知夫村: 1、隠岐の島町: 8

まめネットカード発行枚数(4月末現在): 全県37,511枚

(うち海士町78枚、西ノ島町: 681枚、知夫村: 49枚、隠岐の島町: 330枚)

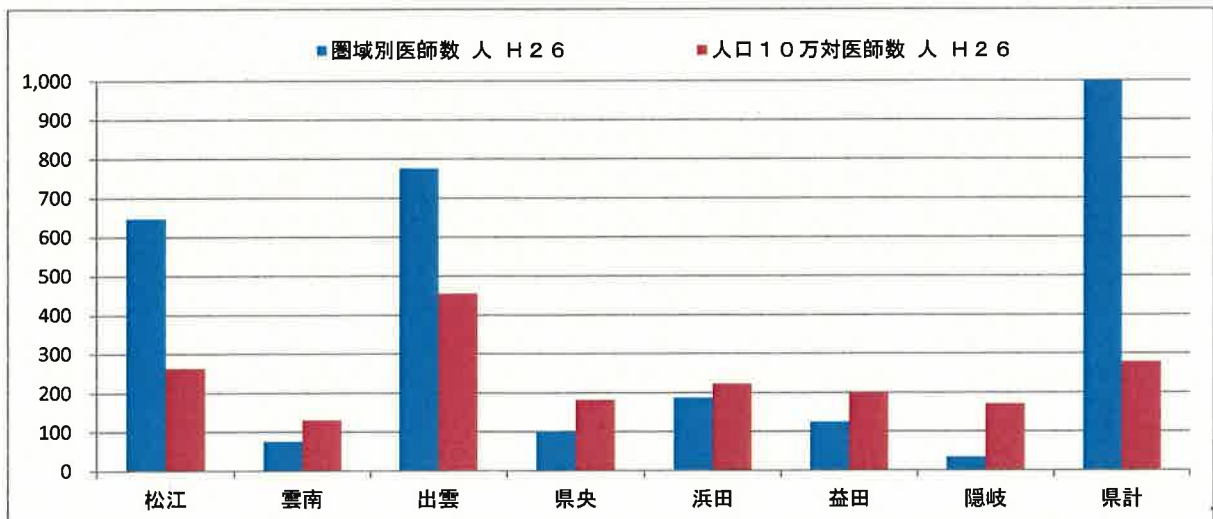
○診療所の加入が低調

○県民の認知度が不足

### 1. 圏域別医師数、人口10万対医師数

H26.12.31現在

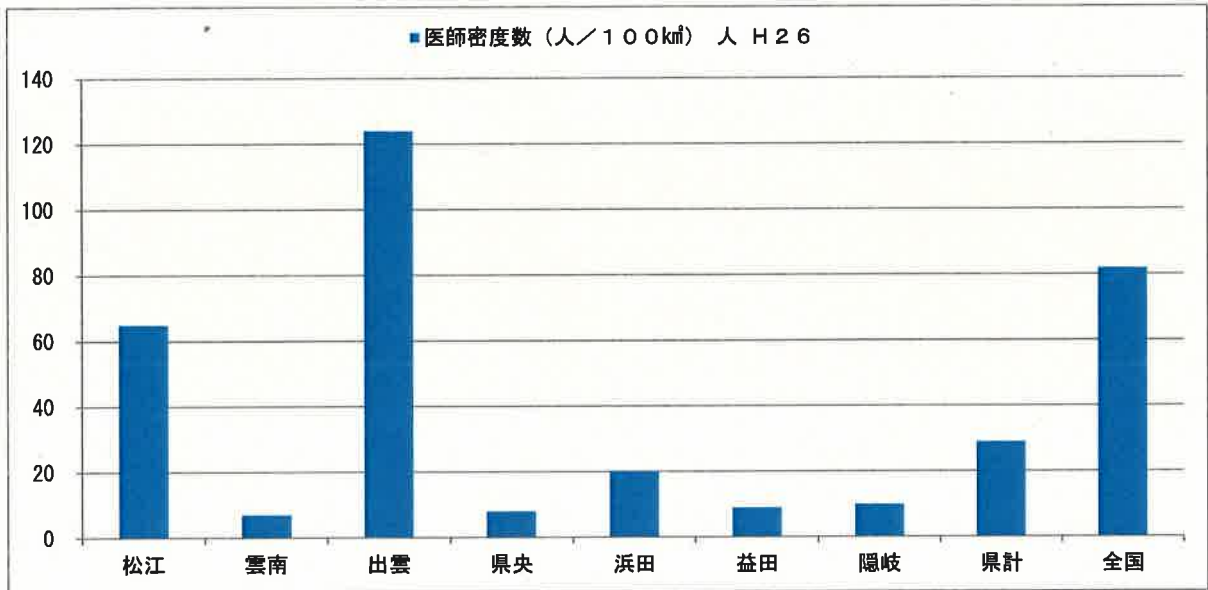
項目	単位	時点	松江	雲南	出雲	県央	浜田	益田	隠岐	県計	全国
圏域別医師数	人	H26	647	76	776	101	187	125	35	1,947	—
人口10万対医師数	人	H26	263	131	455	182	223	200	171	279	245



2. 医師密度数(人/100km<sup>2</sup>)

H26. 12. 31現在

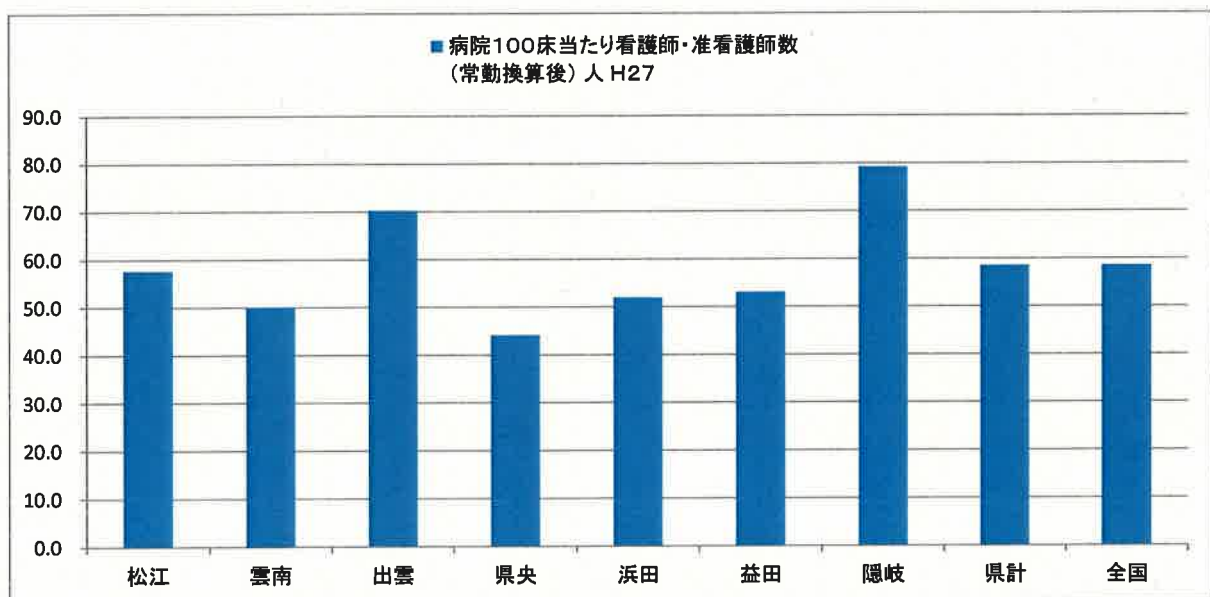
項目	単位	時点	松江	雲南	出雲	県央	浜田	益田	隠岐	県計	全国
医師密度数 (人/100 km <sup>2</sup> )	人	H26	65	7	124	8	20	9	10	29	82



3. 病院100床当たり看護師・准看護師数(常勤換算後)

H27. 10. 1現在

項目	単位	時点	松江	雲南	出雲	県央	浜田	益田	隠岐	県計	全国
病院100床当 たり看護師・ 准看護師数 (常勤換算後)	人	H27	57.7	50.2	70.3	44.2	52.0	53.1	79.2	58.6	58.6



#### 4. 医療と介護の連携関連

##### (1) 在宅医療の資源(H29.4)

	松江	雲南	出雲	大田	浜田	益田	隠岐	計
在宅療養支援診療所数	40	6	26	7	25	9	3	116
訪問看護ステーション数(事業所)	29	5	19	7	6	5	2	73
常勤換算訪問看護ステーション看護職員数(人)	154.3	17.2	73.4	31.9	48.2	18.7	5.8	349.5
75歳以上人口10,000人当たり(人)	41.4	13.4	27.6	25.6	30.8	14.6	13.0	28.6

※75歳以上人口はH28.10時点推計、常勤換算訪問看護ステーション看護職員数はH28従事者届

##### (2) 介護施設等の状況(H29.4)

	松江	雲南	出雲	大田	浜田	益田	隠岐	計
特別養護老人ホーム定員(人)	1,586	660	1,088	610	649	509	270	5,372
介護老人保健施設定員(人)	894	191	654	336	480	352	70	2,977
軽費老人ホーム(ケアハウス)定員(人)	550	0	150	100	50	150	0	1,000
有料老人ホーム定員(人)	930	68	588	106	267	61	0	2,020
養護老人ホーム定員(人)	160	208	130	200	223	190	160	1,271
サービス付高齢者住宅(戸)	854	64	346	127	55	64	0	1,510
合計	4,974	1,191	2,956	1,479	1,724	1,326	500	14,150
75歳以上人口10,000人当たり換算								
特別養護老人ホーム定員(人)	426	516	409	489	415	397	605	440
老人保健施設定員(人)	240	149	246	269	307	275	157	244
軽費老人ホーム(ケアハウス)定員	148	0	56	80	32	117	0	82
有料老人ホーム定員(人)	250	53	221	85	171	48	0	166
養護老人ホーム定員(人)	43	162	49	160	143	148	358	104
サービス付高齢者住宅(戸)	229	50	130	102	35	50	0	124
合計	1,335	930	1,111	1,186	1,103	1,034	1,120	1,159

※75歳以上人口はH28.10時点推計

##### (3) 病院病床平均在院日数(H27病院報告)

	松江	雲南	出雲	大田	浜田	益田	隠岐	計
一般病床 平均在院日数	21.8	22.9	14.0	16.5	19.1	17.1	12.1	17.8
療養病床 平均在院日数	119.2	120.7	201.6	61.8	262.0	207.3	38.2	141.7

##### (4) 病院・有床診療所の病床の状況(H29.4)

	松江	雲南	出雲	大田	浜田	益田	隠岐	計
一般病床(病院)	2,381	397	1,634	378	644	587	111	6,132
医療療養病床(病院)	392	109	611	136	315	197	8	1,768
介護療養病床(病院)	97	74	0	42	61	44	16	334
一般病床(有床診療所)	158	0	116	79	87	8	0	448
医療療養病床(有床診療所)	3	0	0	12	9	0	0	24
介護療養病床(有床診療所)	12	0	0	0	12	11	0	35
合計	3,043	580	2,361	647	1,128	847	135	8,741
75歳以上人口10,000人当たり換算								
	817	453	887	519	722	661	302	716

##### (参考)人口当たりの介護施設の定員+医療機関ベッド数(再掲)

	松江	雲南	出雲	大田	浜田	益田	隠岐	計
75歳以上人口10,000人当たり 介護施設の定員	1,335	930	1,111	1,186	1,103	1,034	1,120	1,159
75歳以上人口10,000人当たり 医療機関病床数	817	453	887	519	722	661	302	716
合計	2,152	1,383	1,998	1,704	1,825	1,695	1,422	1,876

##### (5) 死亡の場所(H27人口動態調査)

単位:上段(人)

下段(%)

	総数	病院	診療所	老健	助産所	老人ホーム	自宅	その他
島根県	9,604	7,064	63	258	0	958	1,032	229
	100.0	73.6	0.7	2.7	0.0	10.0	10.7	2.4
全国	1,280,444	962,597	25,482	29,127	0	81,880	163,973	27,585
	100.0	74.6	2.0	2.3	0.0	6.3	12.7	2.1

5. ドクターヘリ消防機関別運航実績(H28.4.1~H29.3.31(365日間))

消防本部 搬送種別		松江	安来	雲南	出雲	大田	江津 邑智	浜田	益田	隠岐	鳥取西部	鳥取中部	備北	計
出動 件数	現場救急	7	12	74	43	42	116	2	-	6	5	2	10	319
	転院搬送	3	-	41	-	45	25	10	17	72	2	-	-	215
	キャンセル	5	2	9	6	3	43	8	2	1	-	-	2	81
	計	15	14	124	49	90	184	20	19	79	7	2	12	615
重複要請件数		3	4	12	7	6	34	3	-	1	4	1	2	77

連携区分 消防本部 搬送種別	島根 → 鳥取		島根 → 広島			広島 → 島根				山口 → 島根	計
	鳥取西部	鳥取中部	備北	安芸高田	北広島	雲南	江津邑智	浜田	益田	益田	
現場救急	5	2	10	0	0	0	25	14	4	2	62
転院搬送	2	0	0	0	0	0	1	0	8	11	22
キャンセル	0	0	2	0	0	0	7	9	5	3	26
計	7	2	12	0	0	0	33	23	17	16	110
合計	9		12			73				16	110
広域連携開始日	H25. 5. 27		H25. 6. 10			H25. 5. 1				H25. 6. 17	

6. まめネットの状況(平成29年4月末現在)

接続医療機関 **779 機関**

(内訳)

圏域	市町村	接続数	接続先						
			病院	内科診療所	歯科診療所	薬局	訪問看護	介護施設	検査機関他
松江	松江市	109	9	69	4	14	5	3	5
	安来市	52	4	8		3	3	33	1
雲南	雲南市	42	2	13		5	2	19	1
	奥出雲町	25	1	6		5	2	11	
	飯南町	10	1					9	
出雲	出雲市	382	9	103	1	28	15	216	10
大田	大田市	35	1	24	1	2	3	4	
	川本町	2	1	1					
	美郷町	2		2					
	邑南町	5	1	0	1	1	1	1	
浜田	浜田市	67	5	29	1	7	4	17	4
	江津市	16	2	8		1	1	4	
益田	益田市	10	3	3	1	1	1	1	
	津和野町	3	1	2					
	吉賀町	4	1	2		1			
隠岐	隠岐の島町	8	1	6		1			
	海士町	2		2					
	西ノ島町	3	1	1		1			
	知夫村	1		1					
県外	県外	1							1
計		779	43	280	9	70	37	318	22

# 健康

## 【健康づくり】

- 健康寿命の延伸を目指す健康長寿しまねの延べ活動参加者は12万人を超え、活動が浸透してきた。
- 県の平均寿命は男性80.1歳（全国平均並み）、女性87.0歳（全国上位）で、男女差が大きい。
- 隠岐圏域の男性の平均寿命は県平均より低い値で推移しており、65歳平均自立期間も県より低い。
- 年齢調整死亡率は、悪性新生物、心疾患、脳血管疾患の順であり、いずれも減少傾向。
- 県内の朝食欠食率は、20代男性は改善傾向にあるものの、20代女性、30代男性も3割を超え、悪化した。
- 県内の喫煙率は、男女とも減少傾向にあり、特に若い男性は減少が大きい。
- 県内の小中学校の敷地内全面禁煙が実現したが、市町村庁舎や公民館の建物内禁煙は、実現していない圏域がある。
- 市町村国保（県）の特定健診受診率は全国よりも高いが、特定保健指導実施率は全国より低い。
- 隠岐圏域の特定健診受診率は県平均より低い、特定保健指導実施率は県内で一番高い。

## 【疾病対策】

- 難病患者（特定医療受給者）数は、県内で6,433名で、うち隠岐圏域では183名である。
- 肝炎治療受給者証所持者は、県内で816名で、うち隠岐圏域では26名である。

## 【母子保健】

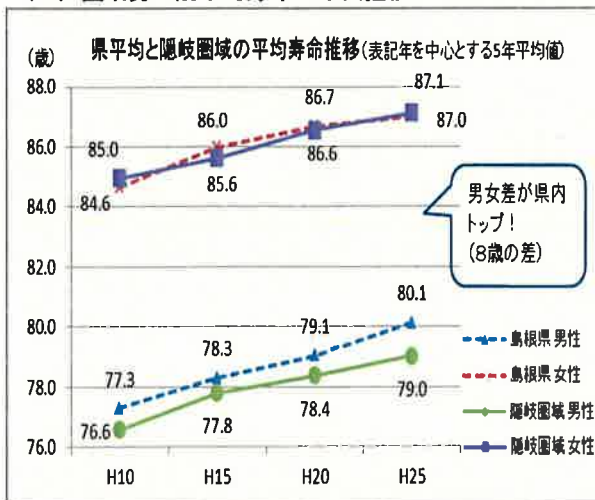
- 県内の低出生体重児の割合は全国平均を上回ったまま、ここ数年は推移している。
- 特定不妊治療費助成事業の申請は年々増加していたが、助成回数や助成年齢の制限など制度改正があったため、平成28年度は助成実人員及び助成件数も減少している。

## 【がん対策】

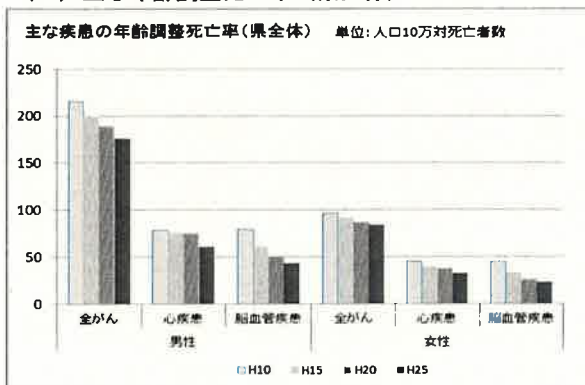
- 隠岐圏域のがん検診受診率（市町村実施分）は、肺がんは県平均を上回っているが、子宮頸がん、乳がんは県平均を大きく下回っている。
- 県内のがんの罹患率は、子宮頸がんは30歳代、乳がんは40歳代がピークだが、その年代の検診受診率はいずれも40%程度に留まっている。
- 隠岐圏域のがん年齢調整死亡率は、全てのがんでみると県全体よりも高く、特に乳がん、子宮がん、肺がんは高い状況にある。

## 1. 健康づくり

### (1) 圏域男女別平均寿命の年次推移



### (3) 主な年齢調整死亡率(県全体)



### (2) 圏域別男女別健康寿命

圏域別65歳時点の平均余命と平均自立期間平均～介護を要する期間の推測  
～島根県健康指標データベースシステム2013年(平成25年)を中心とする5年平均値

圏域	平均余命	平均要介護期間
松江	17.64	1.54
雲南	17.85	1.61
出雲	17.54	1.78
大田	17.43	1.51
浜田	16.72	2.19
益田	17.45	1.56
隠岐	17.14	1.73
県平均	65歳以降自立した生活が予想される期間17.46年	1.69
県平均	65歳以降自立した生活が予想される期間20.82年	3.38
松江	20.92	3.24
雲南	21.06	3.07
出雲	21.00	3.47
大田	21.00	3.15
浜田	19.88	4.19
益田	21.16	3.09
隠岐	20.82	3.37

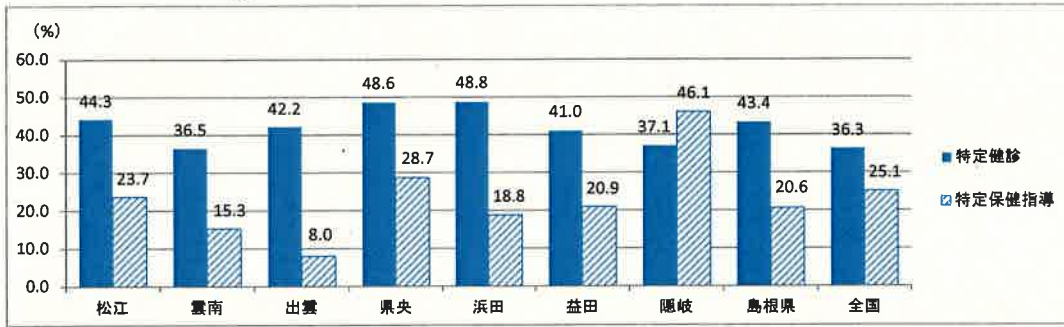
平均余命 3.36歳差

平均要介護期間  
男性: 1.7年  
女性: 3.4年

※年齢調整死亡率とは、人口規模や年齢構成が異なる圏域を比較できるようにした指標。



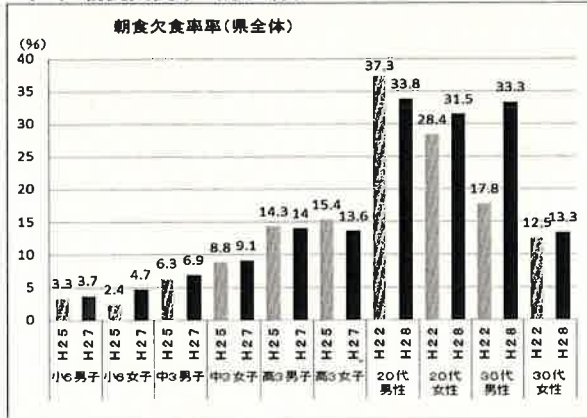
(4) 平成27年度特定健診・特定保健指導実施状況



※国民健康保険中央会発表（速報値）

※医療費適正化計画の市町村国保目標値（H29）：特定健診（60%）特定保健指導（60%）

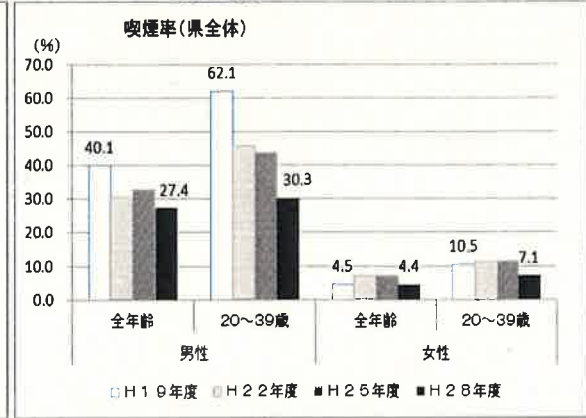
(5) 朝食欠食率（県全体）



【出典】

小・中・高校生  
「島根県体力・運動能力調査」  
20歳代、30歳代男女  
「島根県健康・栄養調査」

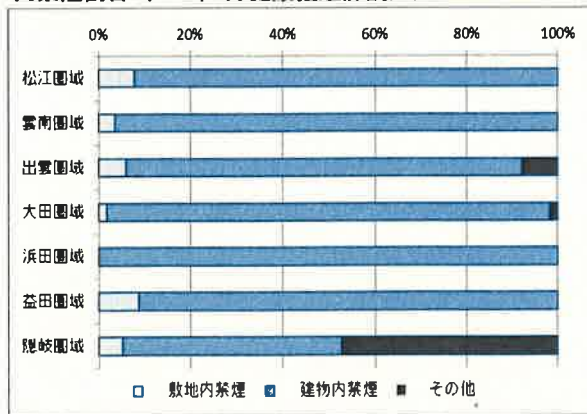
(6) 喫煙率（県全体）



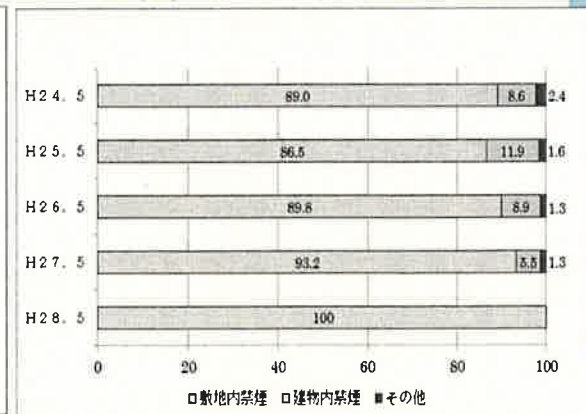
【出典】

H19年度・H22年度・H28年度  
島根県健康栄養調査「習慣的に喫煙している」者の割合  
H25年度  
国民生活基礎調査「毎日吸っている」「時々吸っている」割合

(7) 市町村本庁舎・支所庁舎・公民館の敷地内・建物内禁煙割合（H28年5月健康推進課調査）



(8) 小学校・中学校の敷地内・建物内禁煙割合（H28年5月健康推進課調査）



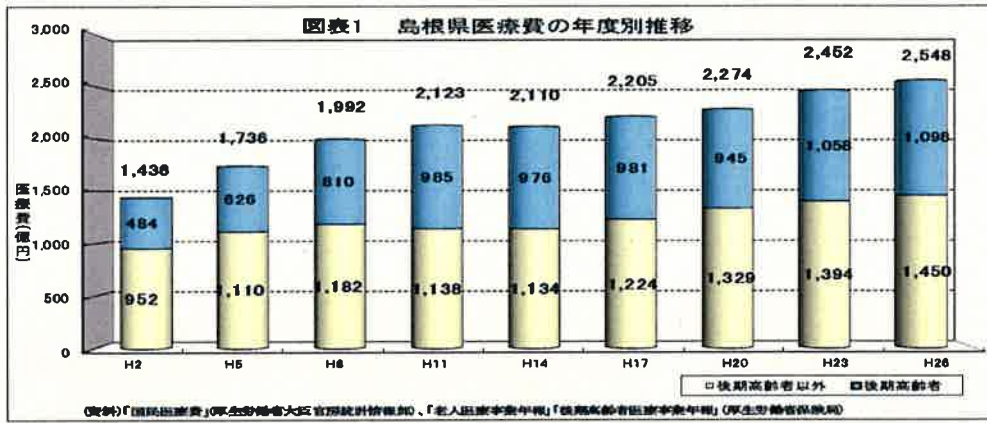
(9) 健康長寿しまねの県民運動、主な社会環境づくり状況

	松江	雲南	出雲	県央	浜田	益田	隠岐	県	参考：H27年度
健康長寿しまねの活動参加者数(人)	18,850	4,383	14,639	12,327	9,877	8,868	5,207	123,671	115,912
※H28年度 たばこの煙のない飲食店※ H29.5.15現在	49	23	56	24	48	29	7	236	423
たばこの煙のない理美容店 ※H29.5.15現在	37	10	40	9	27	9	9	141	245
健康づくり応援店 ※H29.2.31現在	74	28	67	48	50	75	27	369	664

※たばこの煙のない飲食店・理美容店：建物内禁煙を終日実施している店舗のうち、県に届け出た施設数

※健康づくり応援店：栄養成分表示や適切な栄養情報を提供する飲食店 ※活動参加者「県」には県庁分も含む

(10) 島根県医療費の状況



2. 疾病対策

(H29. 3月末現在)

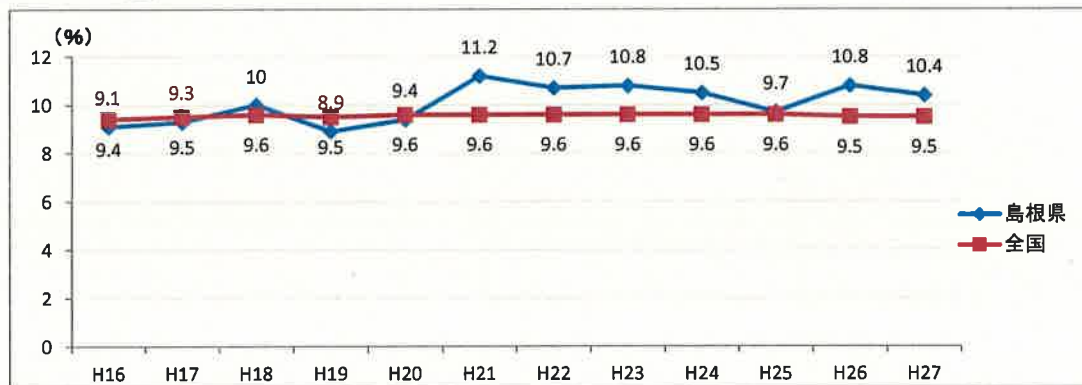
難病特定医療受給者数	松江	雲南	出雲	県央	浜田	益田	隠岐	合計
	2,201	608	1,660	556	745	480	183	6,433

(H29. 3月末現在)

肝炎治療受給者証所持者数	松江	雲南	出雲	県央	浜田	益田	隠岐	合計
	274	73	228	66	111	38	26	816

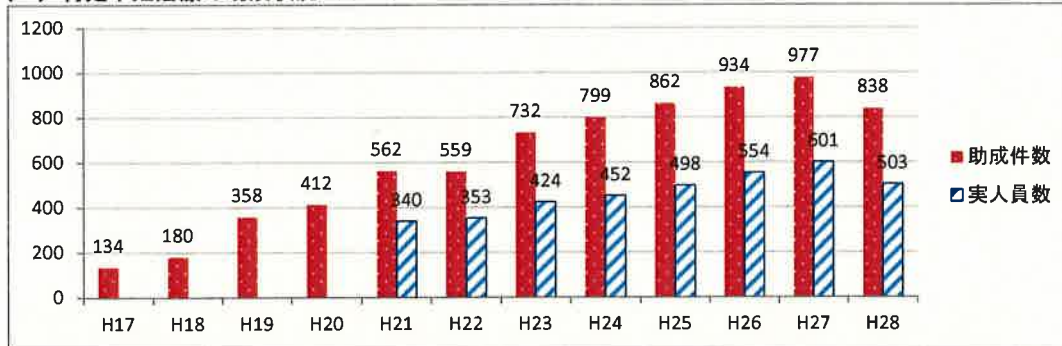
3. 母子保健

(1) 低出生体重児の割合の経年推移



※低出生体重児 (2,500g未満) の出生数に対する割合 (人口動態統計より)

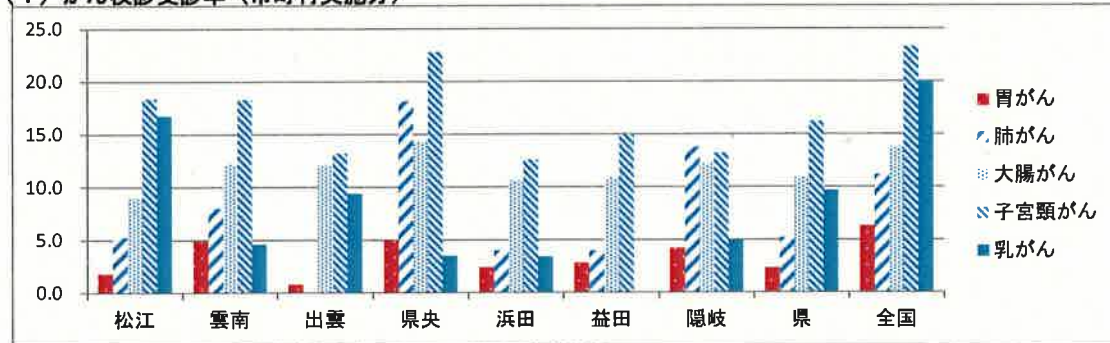
(2) 特定不妊治療の助成状況 (県全体)



※特定不妊治療とは、医療保険適用とならない高額な不妊治療（体外受精及び顕微授精）

4. がん対策

(1) がん検診受診率 (市町村実施分)



※H27地域保健・健康増進事業報告 (H27.4~H28.3実施分)

※受診率の算出方法は、市町村によって異なる。

※検診方法が、国の指針に沿ったものについて計上。

※出雲圏域の肺がん検診はCT検査のみ実施、益田圏域の乳がん検診はマンモグラフィのみ実施のため、数値なし。

※平成27年度はがん検診の対象者数について報告内容の精査が行われたため、平成26年度までの受診率との比較にあたっては留意が必要である。

(2) 部位別年齢階級別の罹患率 (県全体)

図1 胃

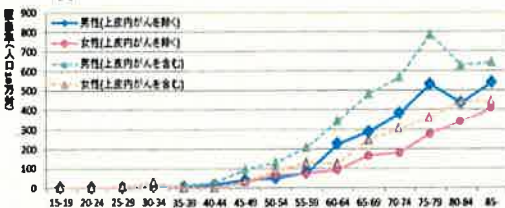


図2 肺

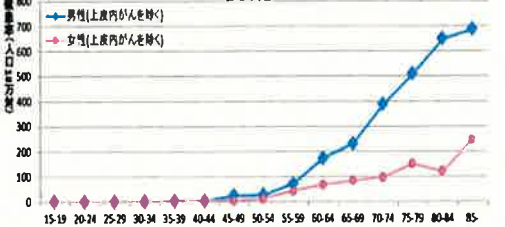


図3 大腸(結腸・直腸)

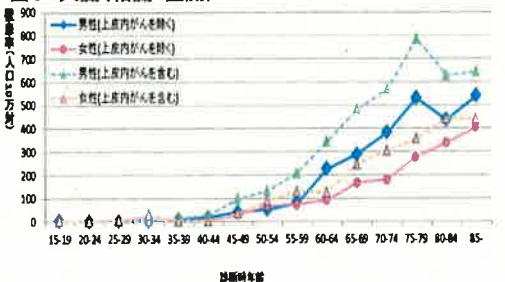


図4 子宮頸部

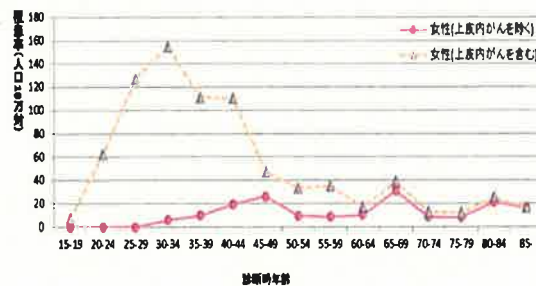
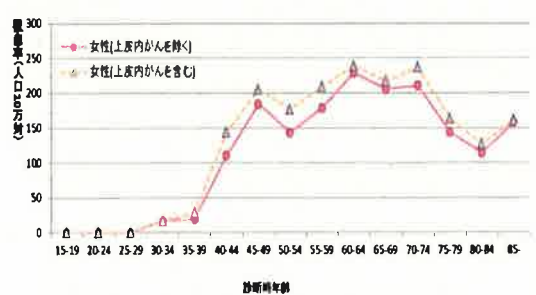


図5 乳房

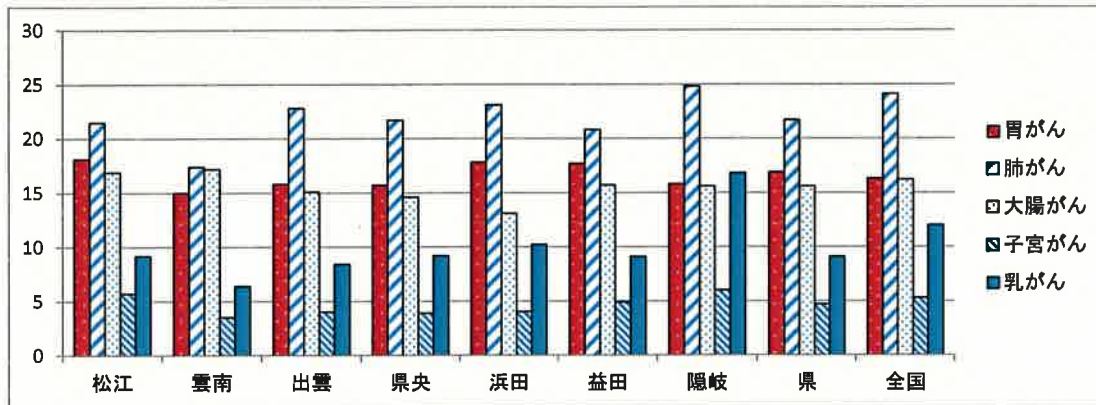


※島根県のがん登録H25年集計より算出

(3) がん年齢調整死亡率 (H23~H27の平均)

	松江	雲南	出雲	県央	浜田	益田	隠岐	県	全国
がん全体	126.9	115.3	120.2	124.9	120.1	126.4	137.3	123.4	125.6
胃がん	18.1	15.0	15.8	15.7	17.8	17.7	15.8	16.9	16.3
肺がん	21.5	17.4	22.8	21.7	23.1	20.8	24.8	21.7	24.1
大腸がん	16.9	17.2	15.1	14.6	13.1	15.7	15.6	15.6	16.2
子宮がん	5.7	3.5	4.0	3.9	4.0	4.9	6.0	4.7	5.3
乳がん	9.2	6.4	8.4	9.2	10.2	9.1	16.8	9.1	12.0

SHIDS24 (改定版) により算出



## 高齢者福祉

### 【第6期島根県介護保険事業支援計画】（平成27年～29年度）

団塊の世代が、医療・介護ニーズの高まる75歳以上となる2025年に向け、「医療」、「介護」、「介護予防」、「住まい」、「生活支援」サービスが切れ目なく提供される地域包括ケアシステムの構築に取り組む。

#### 〔基本目標〕

- |          |          |            |
|----------|----------|------------|
| ①介護予防の推進 | ②生活支援の充実 | ③介護サービスの充実 |
| ④医療との連携  | ⑤住まいの確保  | ⑥認知症施策の推進  |

### 【第7期島根県介護保険事業支援計画（平成30～32年度）の策定】

計画の策定にあたって示される国の指針には、次の5点が新たに盛り込まれる予定であり、これを踏まえて第7期計画策定に取り組む。

- ①地域包括ケアシステムの深化・推進
- ②保険者機能の強化と地域マネジメントの推進
- ③2025（平成37）年度を見据えた計画策定
- ④医療計画との整合性の確保
- ⑤第6期計画の実施状況の確認、評価及び把握

### 【高齢化率等】

- ・高齢化率は比較的高い圏域だが、65歳以上及び75歳以上の人口割合は大きく増加せず減少に転じると見込まれる。
- ・認定率は高いが伸びが低いため、給付費の増加率も低いと見込まれる。

#### 【介護保険サービス給付費】

- ・居宅サービス等については、主に地域密着型サービスの伸びが見込まれる。
- ・施設サービスについては、概ね横ばいの状況が見込まれる。

#### 【介護人材確保】

- ・事業所希望27人に対して実際の採用は27人で100%だった。うち正規職員は58%だった。

### （1）高齢化等の状況

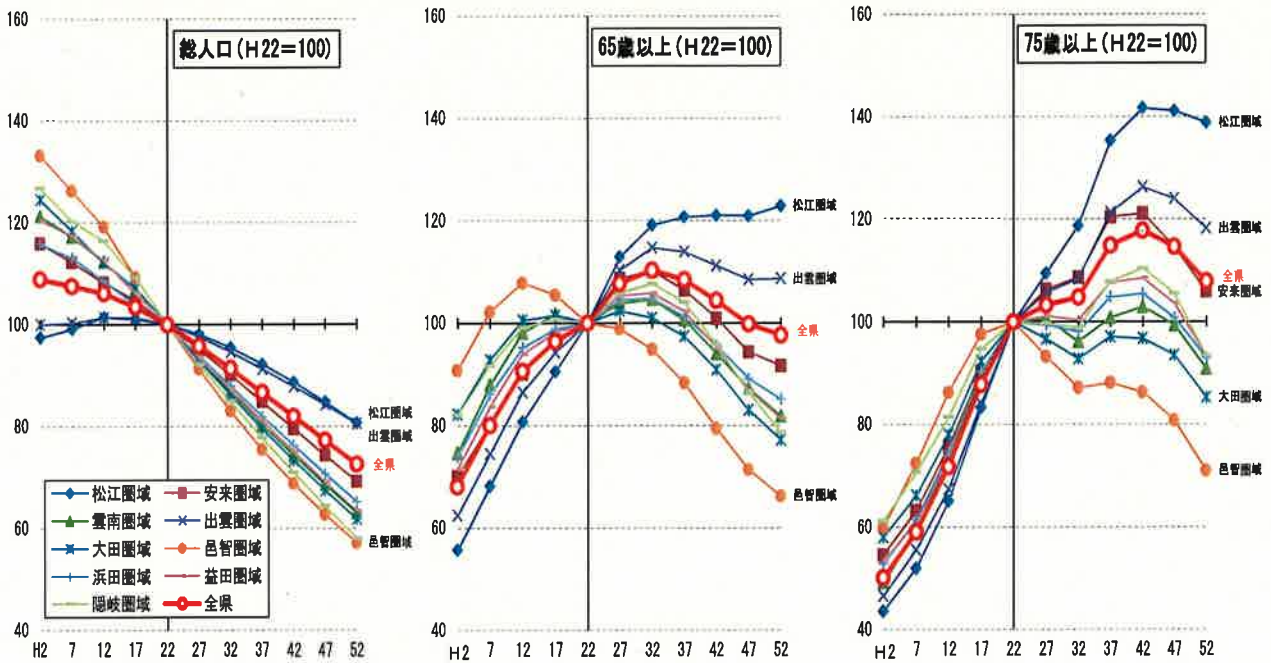
	松江	安来	雲南	出雲	大田	邑智	浜田	益田	隠岐	県全体H28	県全体H32	県全体H37
島根県人口	205,775	39,063	56,246	172,177	34,628	19,117	81,520	60,898	20,393	689,817	655,482	621,882
65歳以上人口	57,481	13,931	21,900	50,388	13,383	8,430	28,601	23,157	8,123	225,394	230,039	226,144
65歳以上人口の割合	27.9%	35.7%	36.2%	27.6%	38.6%	44.1%	32.7%	35.4%	37.6%	32.7%	35.1%	36.4%
75歳以上人口の割合	14.4%	19.4%	22.8%	15.5%	21.5%	26.3%	19.2%	21.0%	21.9%	17.7%	19.1%	22.1%
要介護認定者数	11,621	2,936	4,270	10,154	3,138	1,902	6,986	4,796	1,758	47,561	53,258	55,562
要介護認定率	20.2%	21.1%	19.3%	20.3%	22.9%	22.5%	24.2%	20.5%	21.5%	21.0%	23.3%	24.8%

※圏域は、介護保険財政の安定化、事務の効率化、身近なエリアでの一定水準の介護サービスの確保等の観点から区分けした介護サービス提供支援圏域による

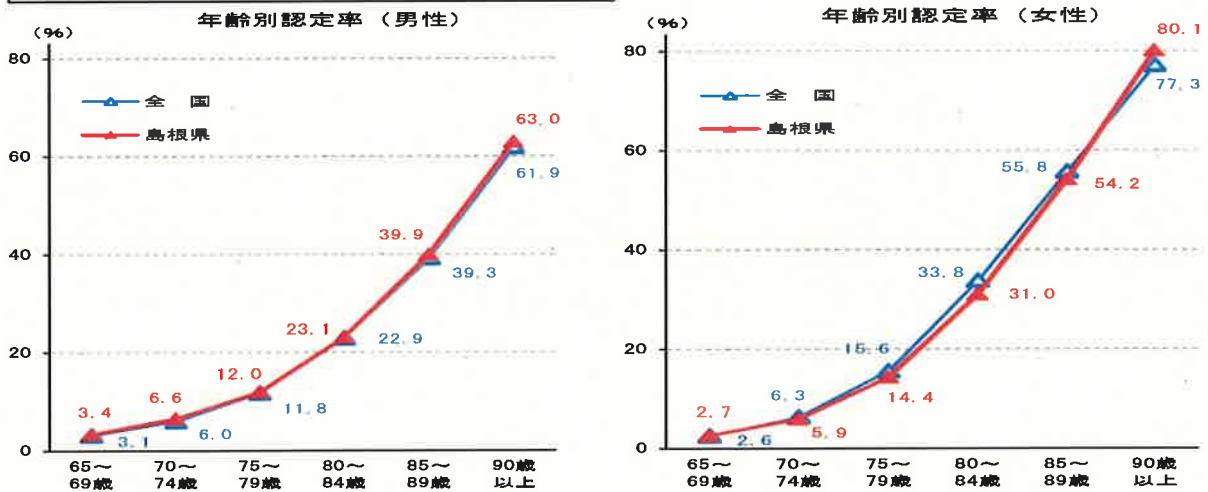
※〔人口〕H28.10.1推計人口、H29以降は国立社会保障・人口問題研究所による推計人口

〔認定数・率〕厚生労働省「介護保険事業状況報告（月報）・H28年10月」

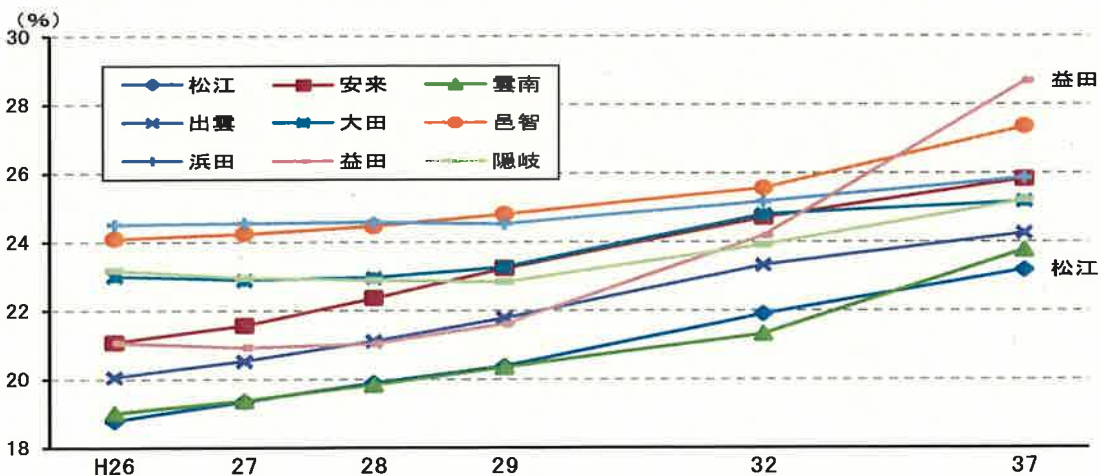
【図1】圏域別人口の推移（H22年を100とした指数）



【図2】男女年齢別の認定率（平成26年10月）

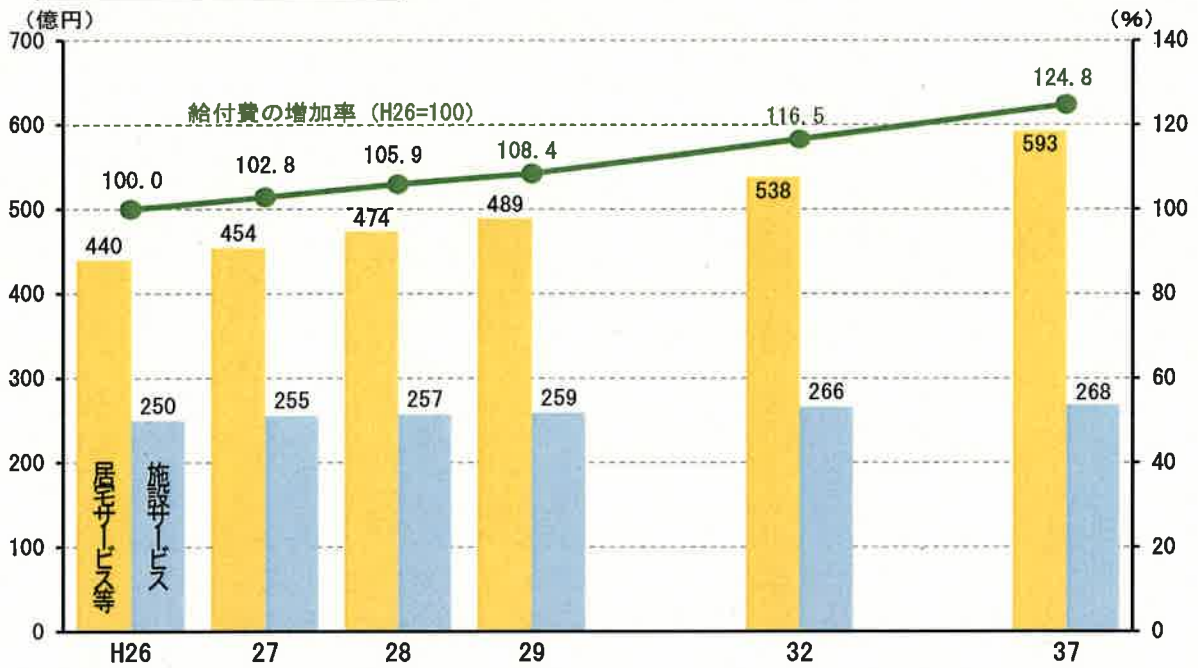


【図3】圏域別認定率の見込み

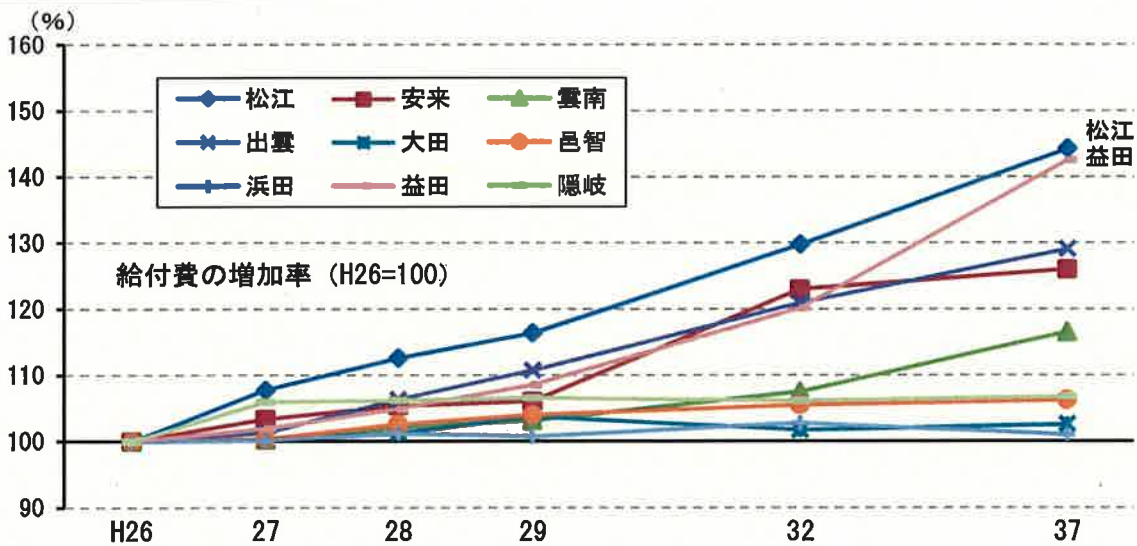


(2) 介護保険サービスの状況

【図4】 給付費の見込み



【図5】 圏域別給付費の見込み



### 介護保険施設の定員

H29. 4. 1現在

	松江	安来	雲南	出雲	大田	邑智	浜田	益田	隠岐	県全体	※全国
介護老人福祉施設	1,070	282	590	1,010	330	260	571	440	270	4,823	518,273
介護老人保健施設	712	182	191	654	110	226	480	352	70	2,977	368,201
介護療養型医療施設	56	53	74	0	42	0	73	55	16	369	62,835
計	1,838	517	855	1,664	482	486	1,124	847	356	8,169	949,309
高齢者人口(1万)に対する定員	320	371	390	330	360	577	393	366	438	362	298

※全国の数値は「平成27年介護サービス施設・事業所調査」(H27.10.1現在)による

### 主な居宅サービス・地域密着型サービスの事業所数

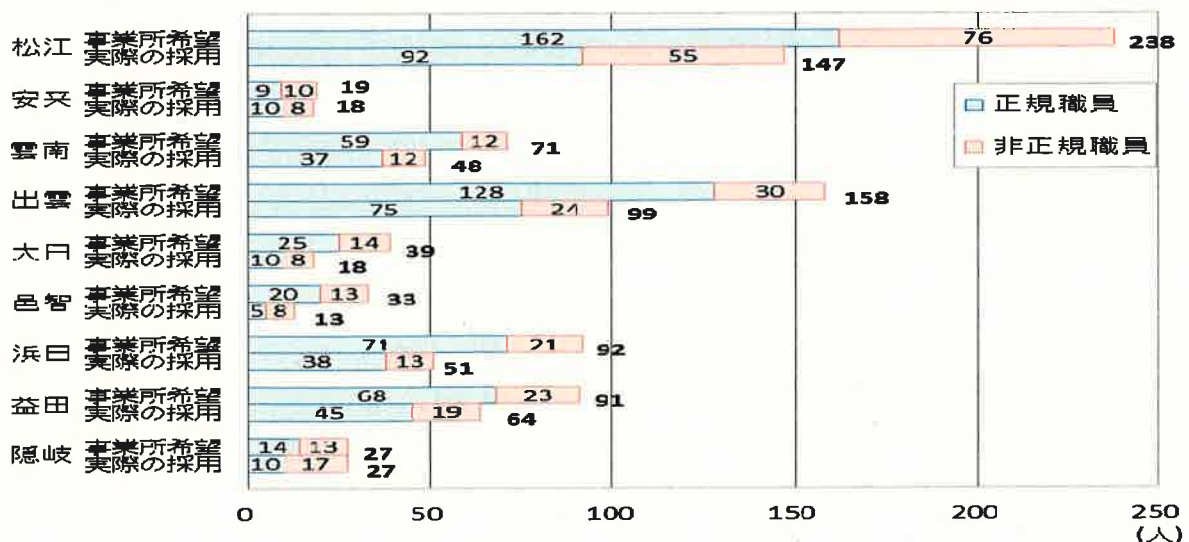
H29. 4. 1現在

種類	松江	安来	雲南	出雲	大田	邑智	浜田	益田	隠岐	県全体	※全国
訪問介護	68	6	15	47	9	8	33	16	9	211	35,928
通所介護	45	11	12	36	14	7	23	16	6	170	44,089
地域密着型通所介護	52	4	11	46	7	2	16	21	7	166	-
小規模多機能型居宅介護	16	5	11	16	5	3	9	5	6	76	5,016
認知症グループホーム	38	7	9	35	8	5	14	15	7	138	13,003
計	219	33	58	180	43	25	95	73	35	761	98,036
高齢者人口(1万)に対する事業所数	38	24	26	36	32	30	33	32	43	34	31

※全国の数値は「平成27年介護サービス施設・事業所調査」(H27.10.1現在)による

### (3) 介護人材の確保

【図6】 介護福祉士の採用状況



平成28年度福祉・介護人材の確保・定着に関する調査の回答事業所積み上げ人数



# 児童福祉・子ども子育て支援

## 【保育の状況】

地域の保育需要に応えるために、施設整備等により、各圏域とも保育所の定員は増加しているが、松江市、出雲市などの都市部を中心に、依然として待機児童が発生している。

## 【児童相談の状況】

要保護児童対策地域協議会の支援体制や、児童福祉と母子保健との連携、早期虐待リスクチェックなど、市町村における児童相談体制が整備されている。虐待相談件数は、ここ10年は、年ごとの変動はあるものの、ほぼ横ばいで推移している。養護相談など相談全体の件数に大きな変動はなく、医療や司法との連携が必要となる処遇困難なケースもある。平成28年の児童福祉法改正では、市町村における体制強化として、市町村における支援拠点の整備に関する努力義務、要保護児童対策地域協議会の強化(専門職配置及び研修受講の義務付け)が盛り込まれた。

## 【女性相談の状況】

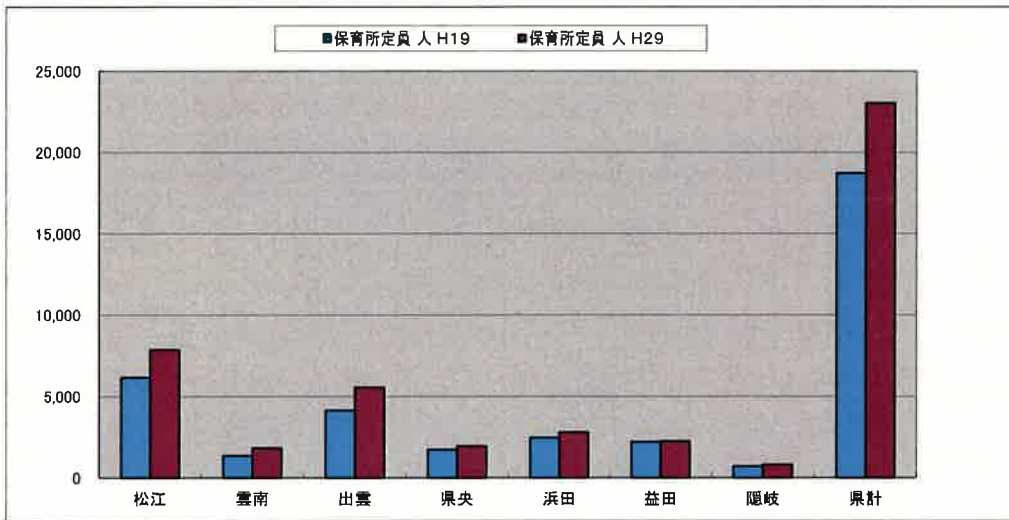
女性相談件数、DV相談件数とも、近年は横ばい(高止まり傾向)で推移している。相談内容は多岐にわたり、精神的な問題、夫からの暴力などが多い。

## 1. 保育の状況

### (1) 保育所定員の推移

(4月1日現在)

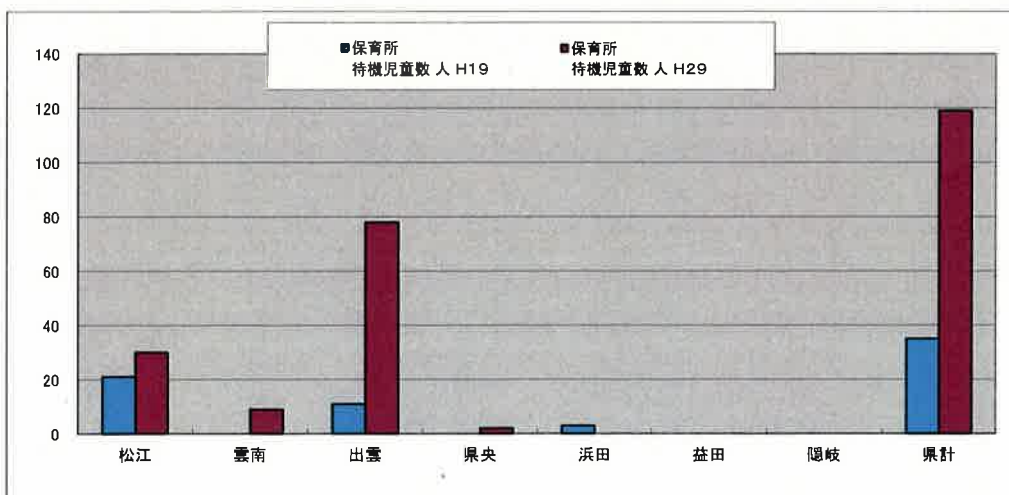
項目	単位	時点	松江	雲南	出雲	県央	浜田	益田	隠岐	県計
保育所定員	人	H19	6,170	1,345	4,125	1,720	2,465	2,200	695	18,720
保育所定員	人	H29	7,869	1,835	5,555	1,949	2,790	2,234	795	23,027



### (2) 保育所待機児童数の推移

(4月1日現在)

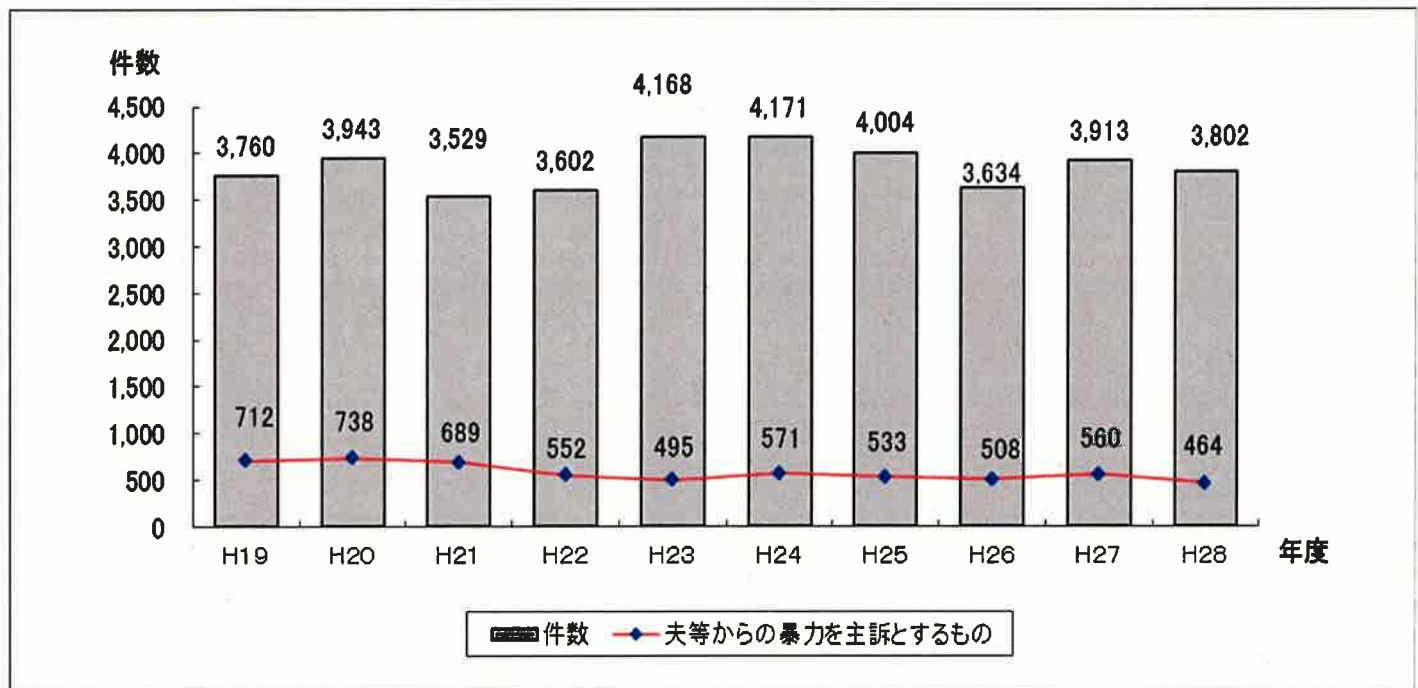
項目	単位	時点	松江	雲南	出雲	県央	浜田	益田	隠岐	県計
保育所待機児童数	人	H19	21	0	11	0	3	0	0	35
保育所待機児童数	人	H29	30	9	78	2	0	0	0	119



## 2. 児童相談の状況



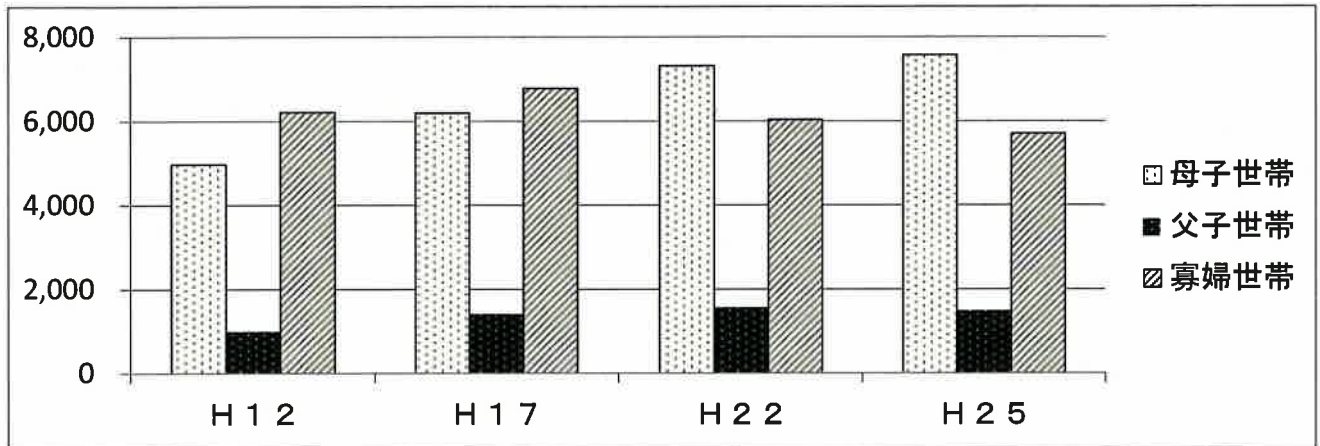
## 3. 女性相談の状況



#### 4. ひとり親家庭の状況

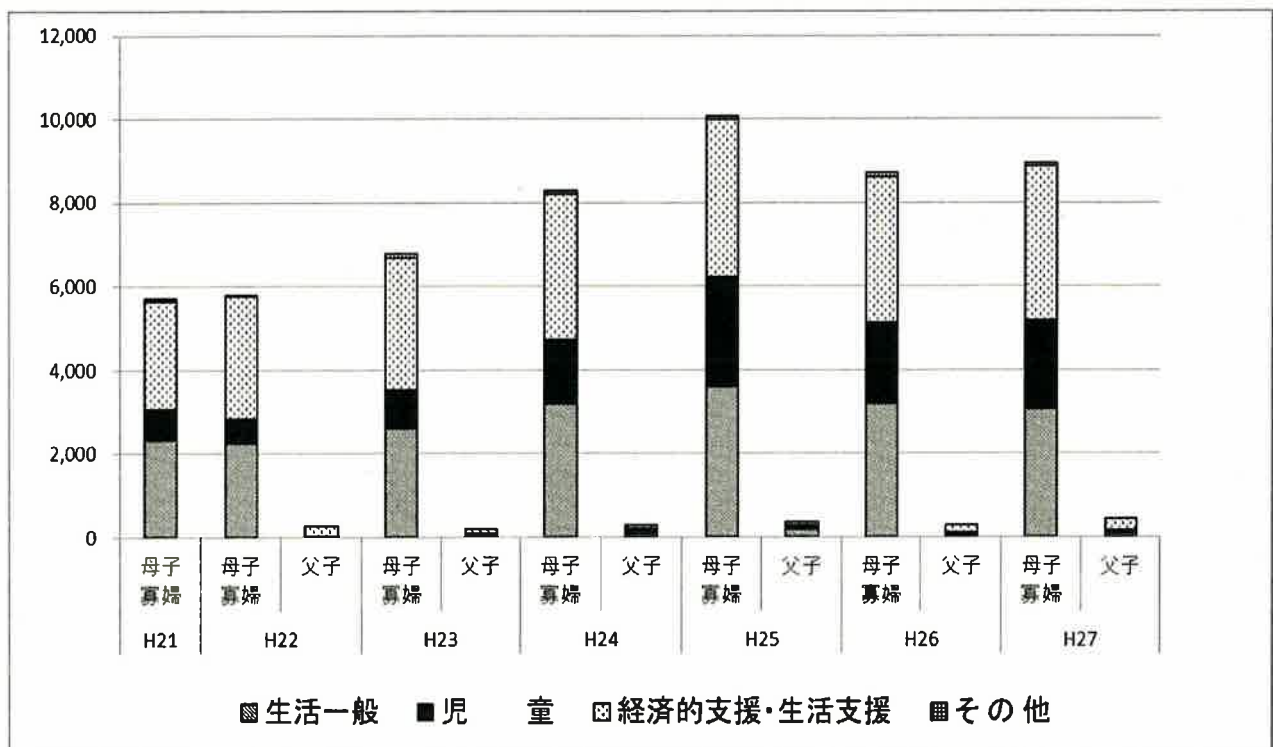
母子世帯数、相談件数とも増加傾向にある。相談内容はDV、虐待、借金、健康、仕事等多岐にわたるが、特に母子寡婦福祉資金、児童扶養手当、就労に関する相談が多い。

##### (1) ひとり親世帯数の推移



区分	H12	H17	H22	H25
母子世帯	4,973	6,196	7,311	7,576
父子世帯	1,006	1,414	1,568	1,493
寡婦世帯	6,216	6,779	6,033	5,698

##### (2) ひとり親への相談対応・情報提供件数



(注) 市町村福祉事務所に配置されている母子自立支援員による相談対応・情報提供件数まとめ

## 5. 少子化の状況

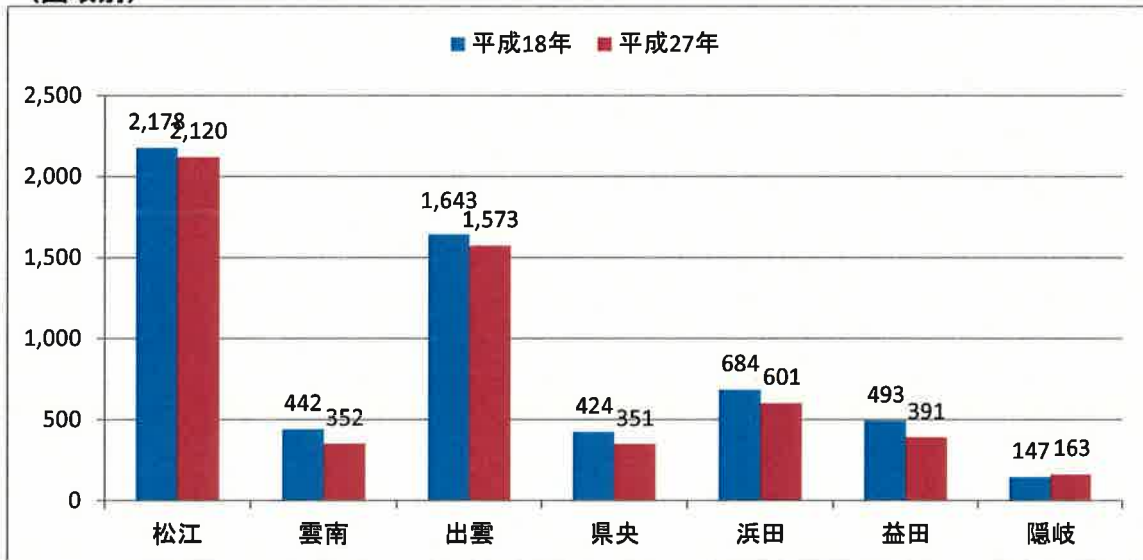
合計特殊出生率は、平成16年以降、上昇傾向にあり、全国平均を上回っている(平成27年、28年とも全国2位)。

### (1) 出生数

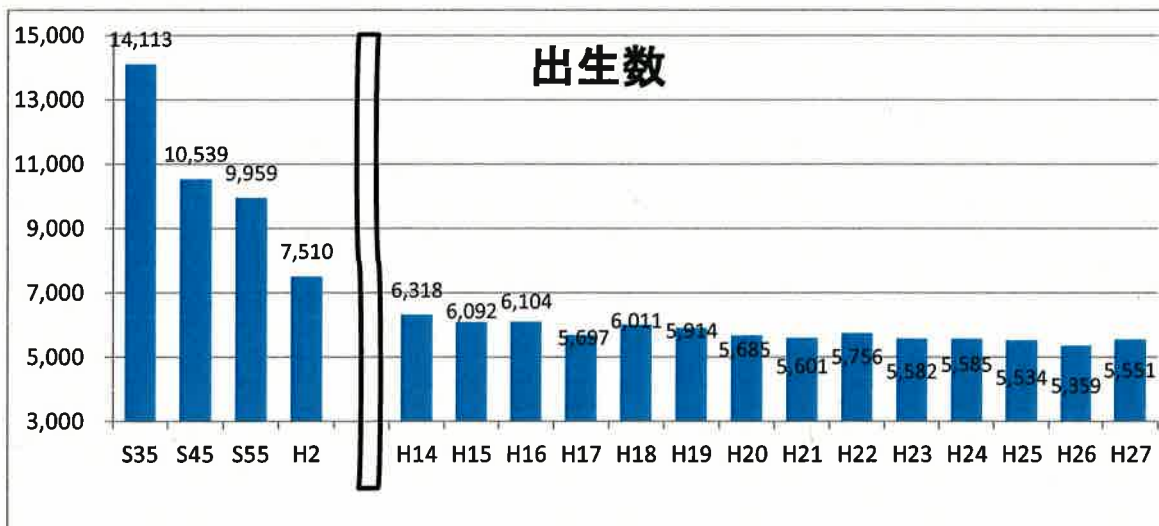
(単位：人)

	松江	雲南	出雲	県央	浜田	益田	隠岐	合計
平成18年	2,178	442	1,643	424	684	493	147	6,011
平成27年	2,120	352	1,573	351	601	391	163	5,551

#### (圏域別)

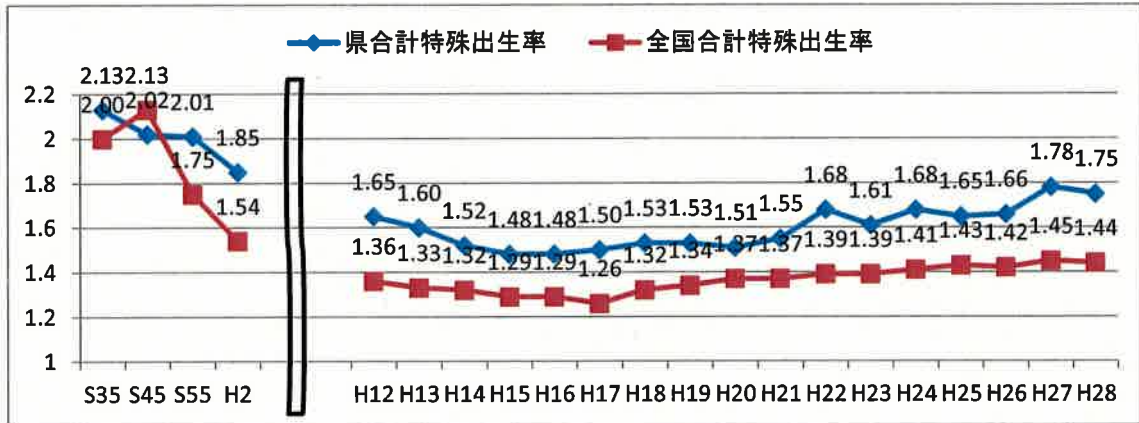


#### (島根県の推移)



## (2) 合計特殊出生率

(島根県・全国推移)

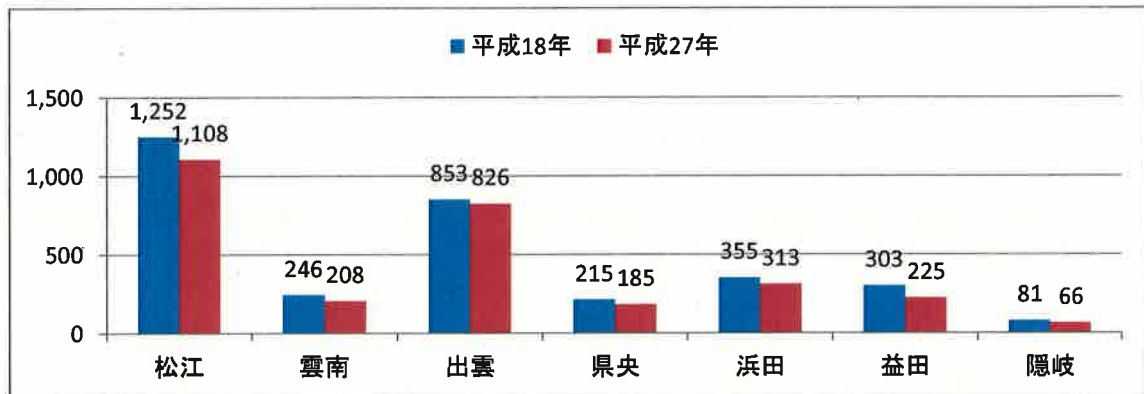


## (3) 婚姻数

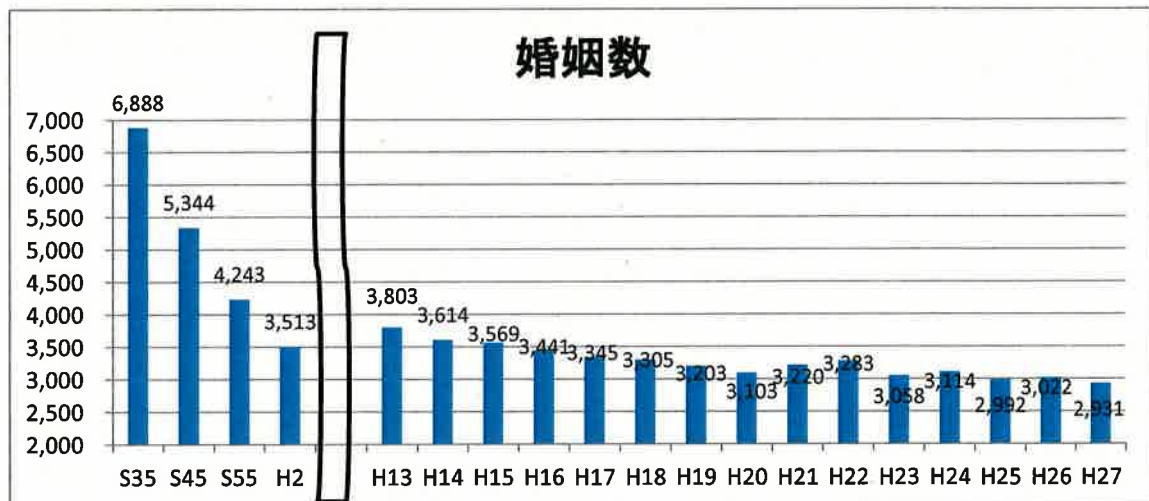
(単位：件)

	松江	雲南	出雲	県央	浜田	益田	隠岐	合計
平成18年	1,252	246	853	215	355	303	81	3,305
平成27年	1,108	208	826	185	313	225	66	2,931

(圏域別)



(島根県の推移)



# 障がい福祉

## 【障がい福祉サービス】

○生活介護などの日中活動系サービスやグループホームの利用者数については、概ね、第4期障がい福祉計画のとおり推移している。

## 【福祉施設からの一般就労】

○福祉施設からの一般就労への移行者数は、117人で前年度から25人(27.1%)増加した。主な就労先の産業分類は、サービス業が34人(対前年度14人増)、卸売業・小売業が20人(対前年度6人増)、医療・福祉18人(対前年度6人増)、製造業が16人(対前年度2人増)、公務8人(対前年度3人減)であった。

## 【就労支援事業所（B型）の工賃】

○平成28年度の平均工賃月額額は18,994円で、前年度から750円(4.1%)増加した。

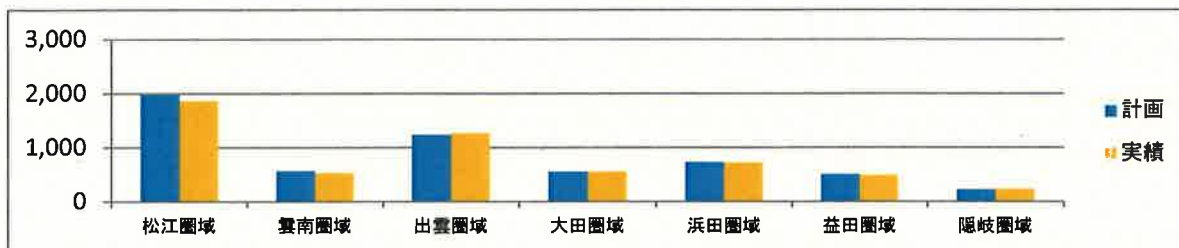
なお、工賃向上計画(平成27年度策定)に定める平成28年度目標月額18,938円に対しては、56円(0.3%)上回った。

## 1 障がい福祉サービス

### (1) 障がい福祉サービス（日中活動系）利用者数（H28年度実績）

(単位:人)

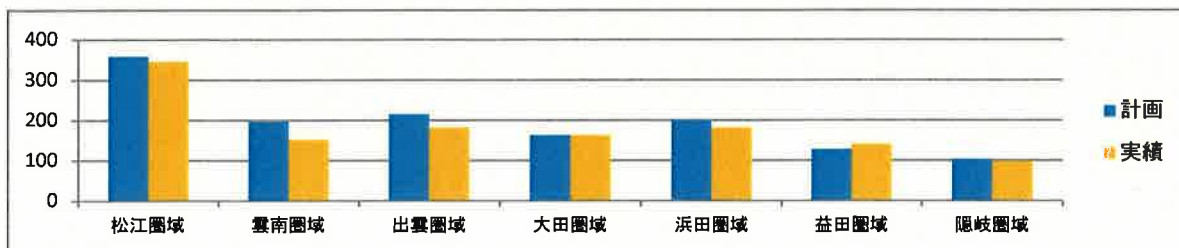
	松江圏域	雲南圏域	出雲圏域	大田圏域	浜田圏域	益田圏域	隠岐圏域	県計
計画	1,975	576	1,240	560	737	510	229	5,827
実績	1,864	534	1,269	560	723	493	235	5,678



### (2) 障がい福祉サービス（グループホーム）利用者数（H28年度実績）

(単位:人)

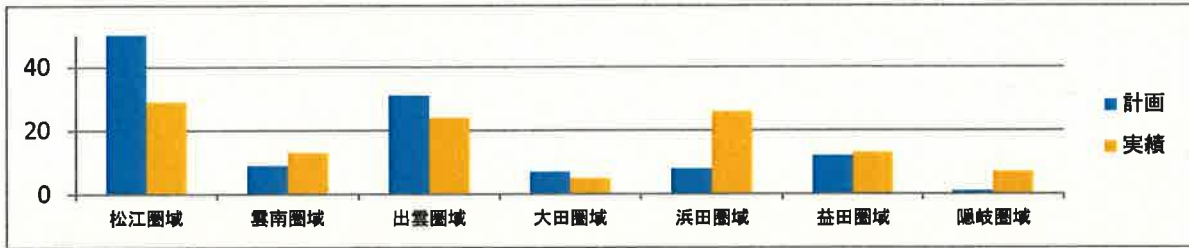
	松江圏域	雲南圏域	出雲圏域	大田圏域	浜田圏域	益田圏域	隠岐圏域	県計
計画	359	197	215	163	200	128	104	1,366
実績	346	152	182	163	182	141	98	1,264



(3) 福祉施設から一般就労への移行数 (H28年度実績)

(単位:人)

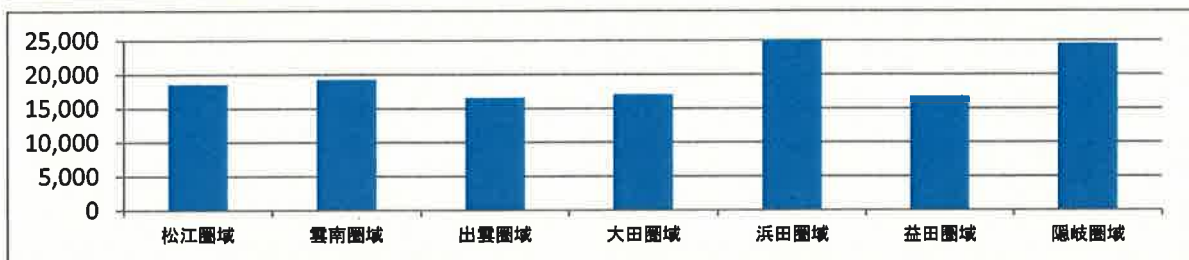
	松江圏域	雲南圏域	出雲圏域	大田圏域	浜田圏域	益田圏域	隠岐圏域	県計
計画	67	9	31	7	8	12	1	135
実績	29	13	24	5	26	13	7	117



(4) 就労支援事業所 (B型) 工賃 (H28年実績)

(単位:円)

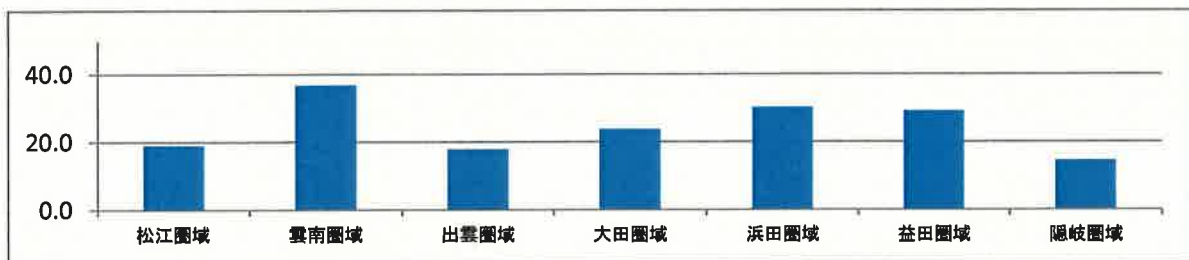
松江圏域	雲南圏域	出雲圏域	大田圏域	浜田圏域	益田圏域	隠岐圏域	県
18,590	19,233	16,593	17,078	25,349	16,762	24,498	18,994



2 自殺死亡率 (人口10万人当たり) (H27年実績)

(単位:人)

松江圏域	雲南圏域	出雲圏域	大田圏域	浜田圏域	益田圏域	隠岐圏域	県
19.1	36.8	18.0	23.8	30.3	29.2	14.6	22.8



## 食品衛生・感染症対策等

### 【腸管出血性大腸菌感染症】

○平成27年は、高校の寮の食事を原因とする集団発生があり、多くの感染者が発生した。平成28年は、平成23年以降で最も感染者数が少なかった。

### 【肝炎ウイルス検査実施状況】

○「一生に一度は肝炎検査」を広報し、身近な医療機関で無料検査を受けられるようになったことで、医療機関での検査件数が増加していたが、平成28年度は、前年度比約600件減となった。

※検査委託医療機関数：H24（24施設）、H25(167施設)、H26(173施設)、H27(174施設)、H28（168施設）

### 【食中毒の発生状況】

○平成28年度の食中毒発生件数は17件であったが、そのうち9件は、魚の生食による寄生虫を原因とする食中毒であった。

### 【薬局及び店舗販売業の許可状況】

○薬局は325、店舗販売業は193でいずれも微増。

### (1) 腸管出血性大腸菌感染症

腸管出血性大腸菌感染症 感染者数

( )内は患者数

	松江	雲南	出雲	県央	浜田	益田	隠岐	合計
H23年	4(4)	50(26)	20(11)	2(1)				76(42)
H24年	8(6)	5(3)	16(11)			1(0)	1(1)	31(21)
H25年	2(2)	13(8)	3(3)	26(10)			1(0)	45(23)
H26年	3(2)	1(1)	3(1)	1(1)		7(5)	1(1)	16(11)
H27年	4(4)		5(5)			74(37)		83(46)
H28年	5(2)	1(1)	5(3)			1(1)		12(7)

### (2) 肝炎ウイルス検査の実施状況

肝炎ウイルス検査の受検者数（保健所または医療機関実施分）

		松江	雲南	出雲	県央	浜田	益田	隠岐	合計
保健所	H25年度	124	23	110	7	5	9	0	278
	H26年度	90	17	113	10	16	6	3	255
	H27年度	70	4	51	3	11	10	0	149
	H28年度	51	3	49	1	11	4	0	119
医療機関	H25年度	138	50	356	8	267	210	78	1,107
	H26年度	255	87	466	17	402	185	94	1,506
	H27年度	224	85	678	14	394	200	49	1,644
	H28年度	170	37	323	60	305	138	25	1,058

### (3) 食中毒の発生状況

食中毒発生件数

( )内は患者数

	松江	雲南	出雲	県央	浜田	益田	隠岐	合計
H23年度	3(171)		6(88)	3(17)	4(434)			16(710)
H24年度	3(36)		3(34)		1(33)			7(103)
H25年度	3(240)	1(35)	5(88)		2(16)	1(9)	1(15)	13(403)
H26年度	4(46)	1(26)	4(20)		1(5)		1(1)	11(98)
H27年度	5(106)		4(19)			1(61)		10(186)
H28年度	4(40)	1(18)	5(10)	5(41)	1(35)	1(10)		17(154)



病因物質別食中毒件数

	ウイルス	細菌		寄生虫	自然毒・化学物質等			不明	合計
	ノロウイルス他	カンピロバクター	その他	クドア他	キノコ毒 スイセン等	フグ毒	ヒスタミン		
H23年度	9	2		1	1	1	1	1	16
H24年度	3	1		1			1	1	7
H25年度	7	3	2		1				13
H26年度	3	1	2		1	2	1	1	11
H27年度	1	2	2	3				2	10
H28年度	3	2	1	9		1	1		17

(4)薬局及び店舗販売業の許可状況

薬局数

	松江	雲南	出雲	県央	浜田	益田	隠岐	合計
H24年度	90	19	74	21	53	50	3	310
H25年度	91	19	74	22	53	52	3	314
H26年度	95	18	76	21	53	47	3	313
H27年度	97	18	80	21	55	48	3	322
H28年度	104	18	79	21	53	47	3	325

店舗販売業の店舗数

	松江	雲南	出雲	県央	浜田	益田	隠岐	合計
H24年度	52	20	40	21	25	21	13	192
H25年度	52	20	44	22	24	21	15	198
H26年度	49	22	43	21	22	19	12	188
H27年度	52	22	44	20	22	18	10	188
H28年度	54	22	48	19	22	18	10	193