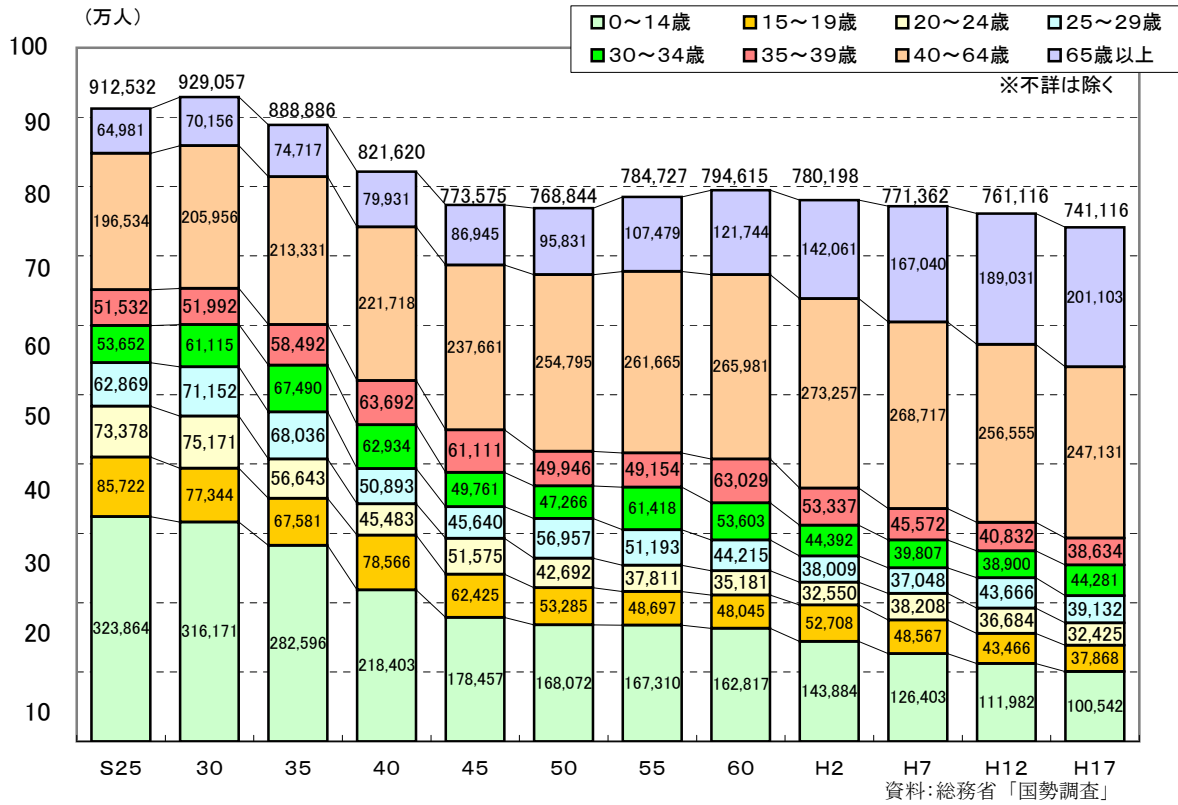
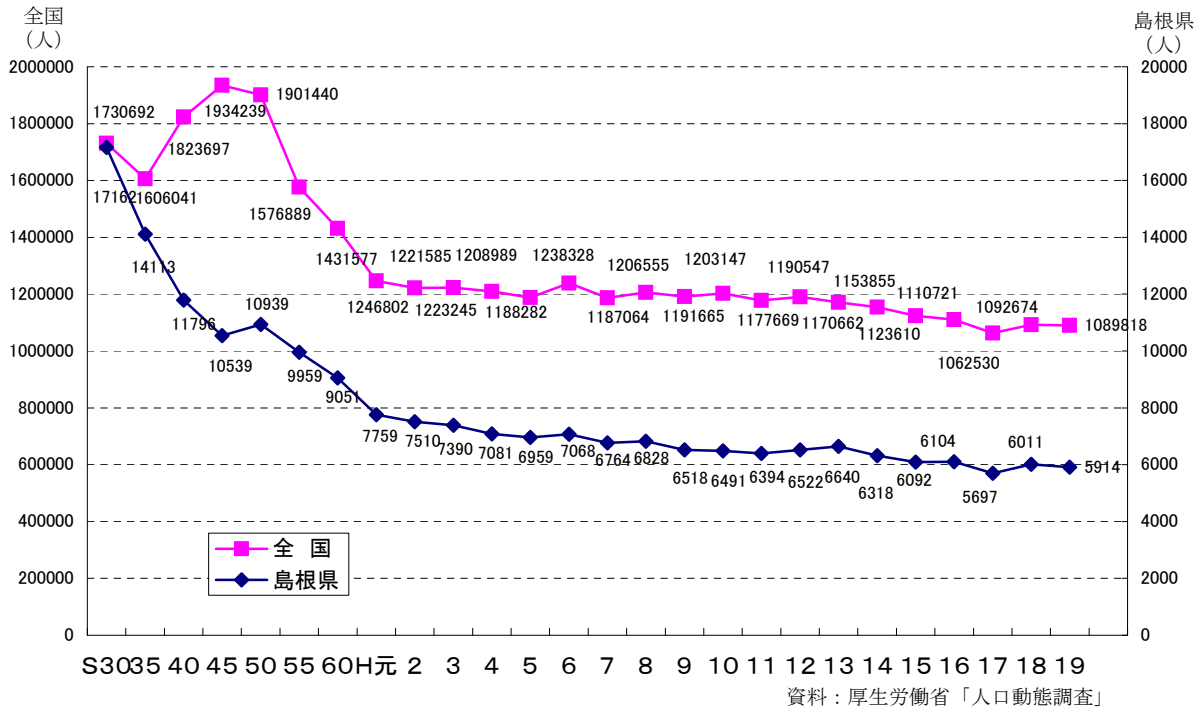


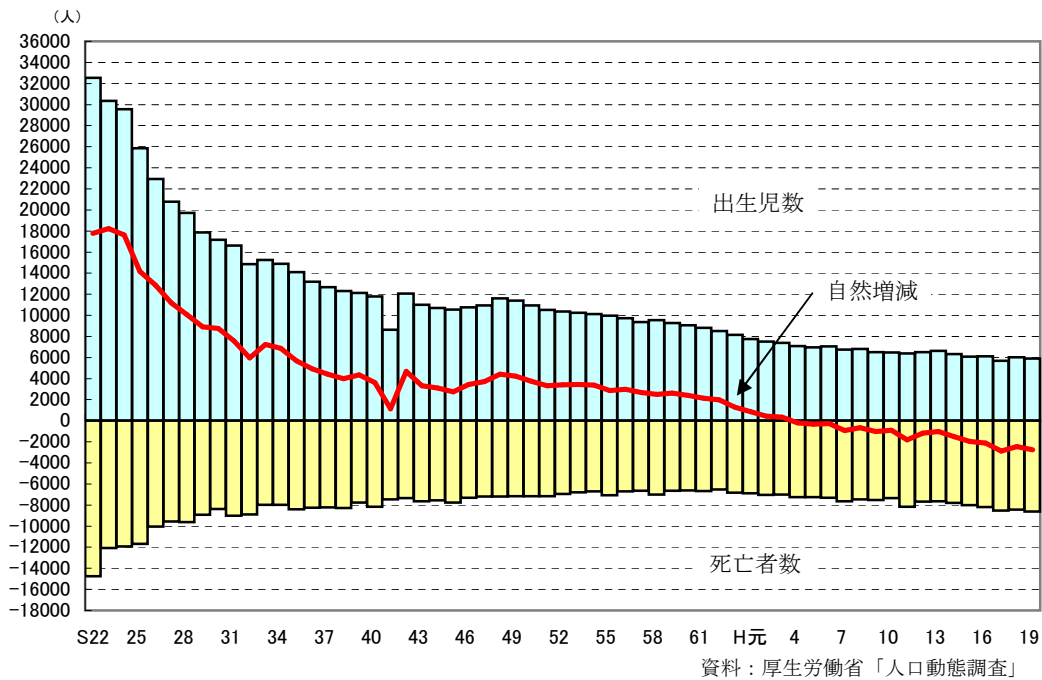
年齢階級別人口の年次推移



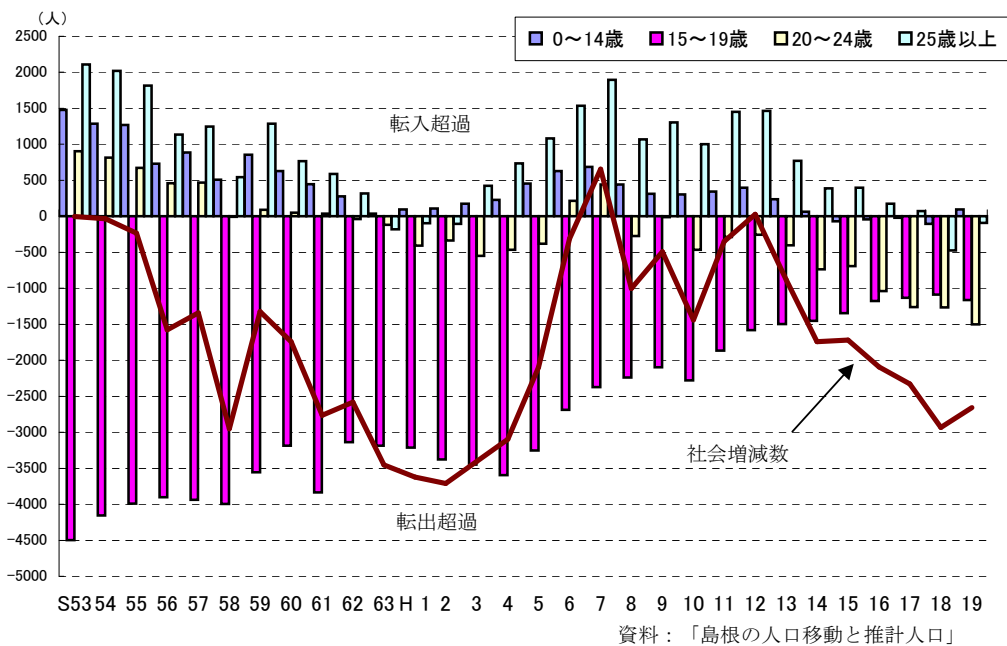
出生児数の年次推移



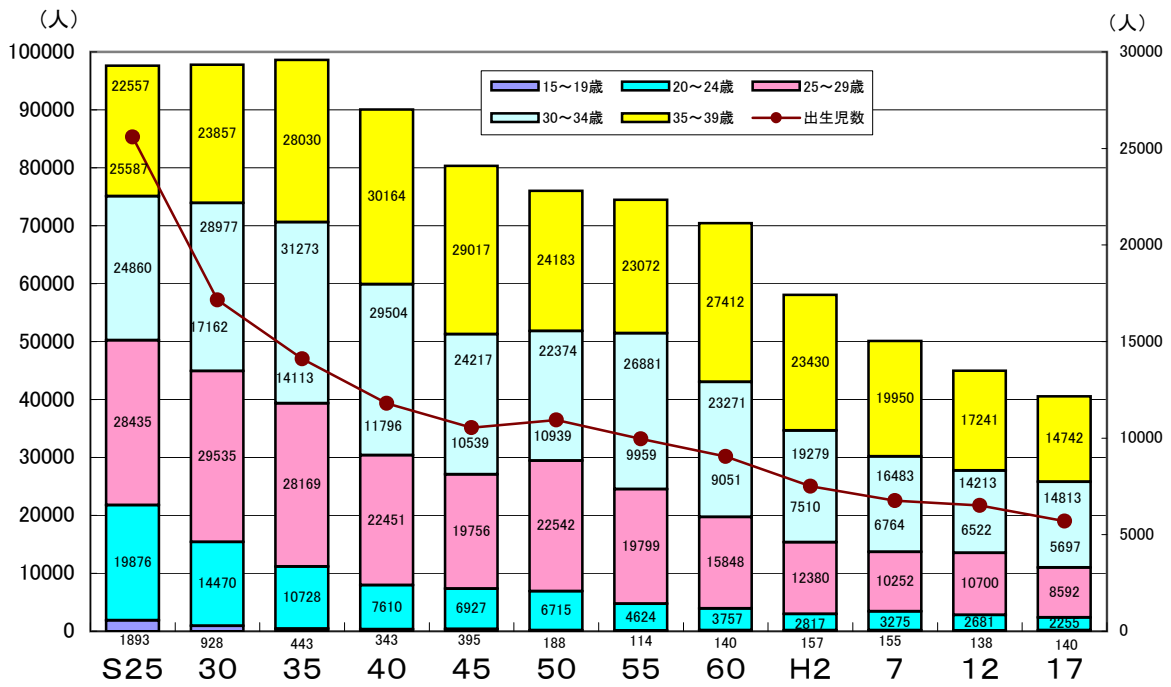
自然増減の年次推移



社会増減の年次推移

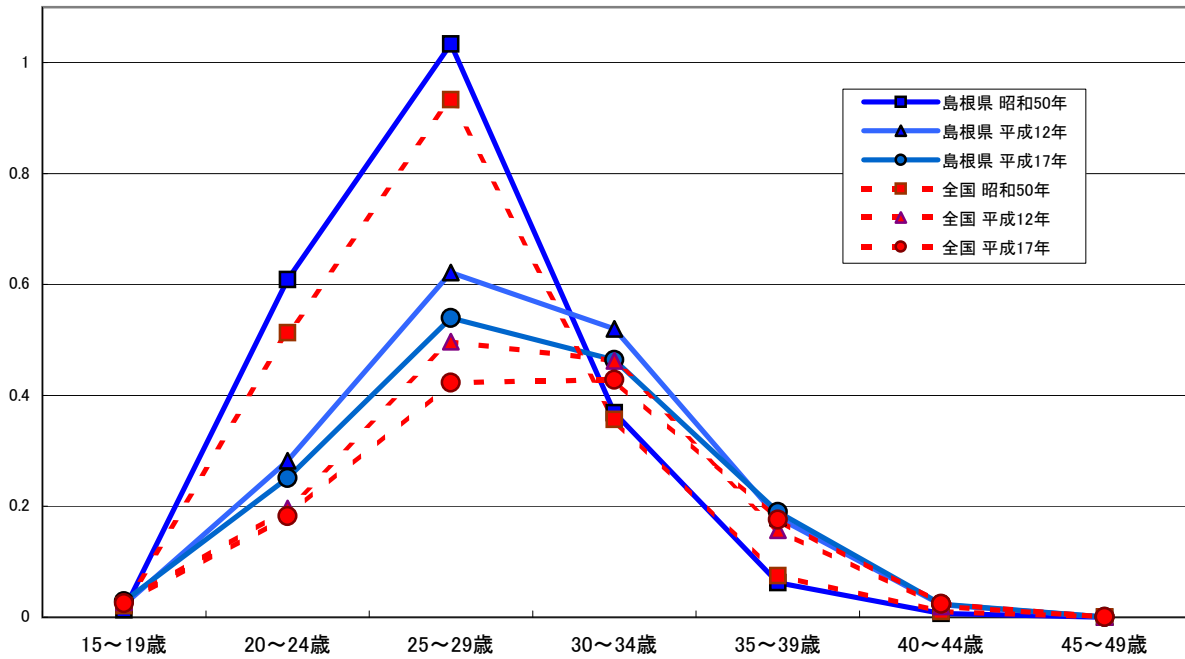


有配偶者女性人口と出生児数の年次推移



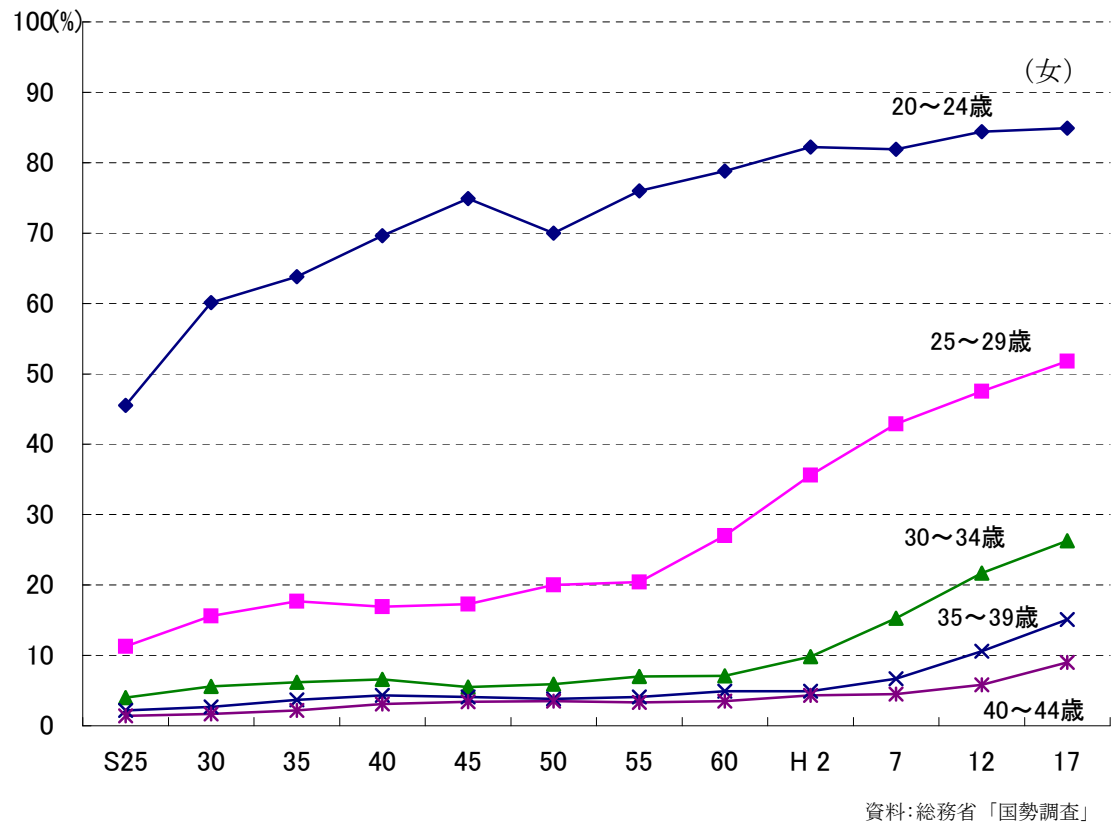
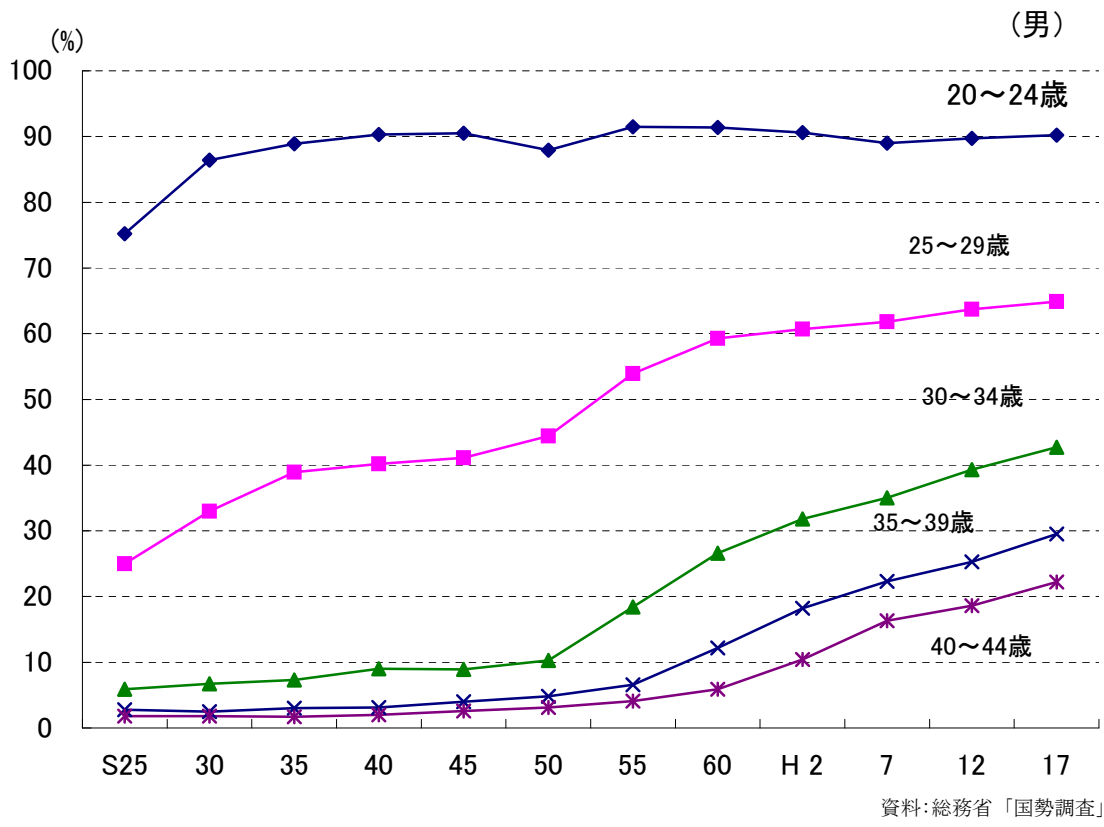
資料：総務省「国勢調査」／厚生労働省「人口動態調査」

母の年齢階級別合計特殊出生率の年次推移



資料：厚生労働省「人口動態調査」

年齢階級別未婚率の年次推移



県内市町村高齢化率一覧

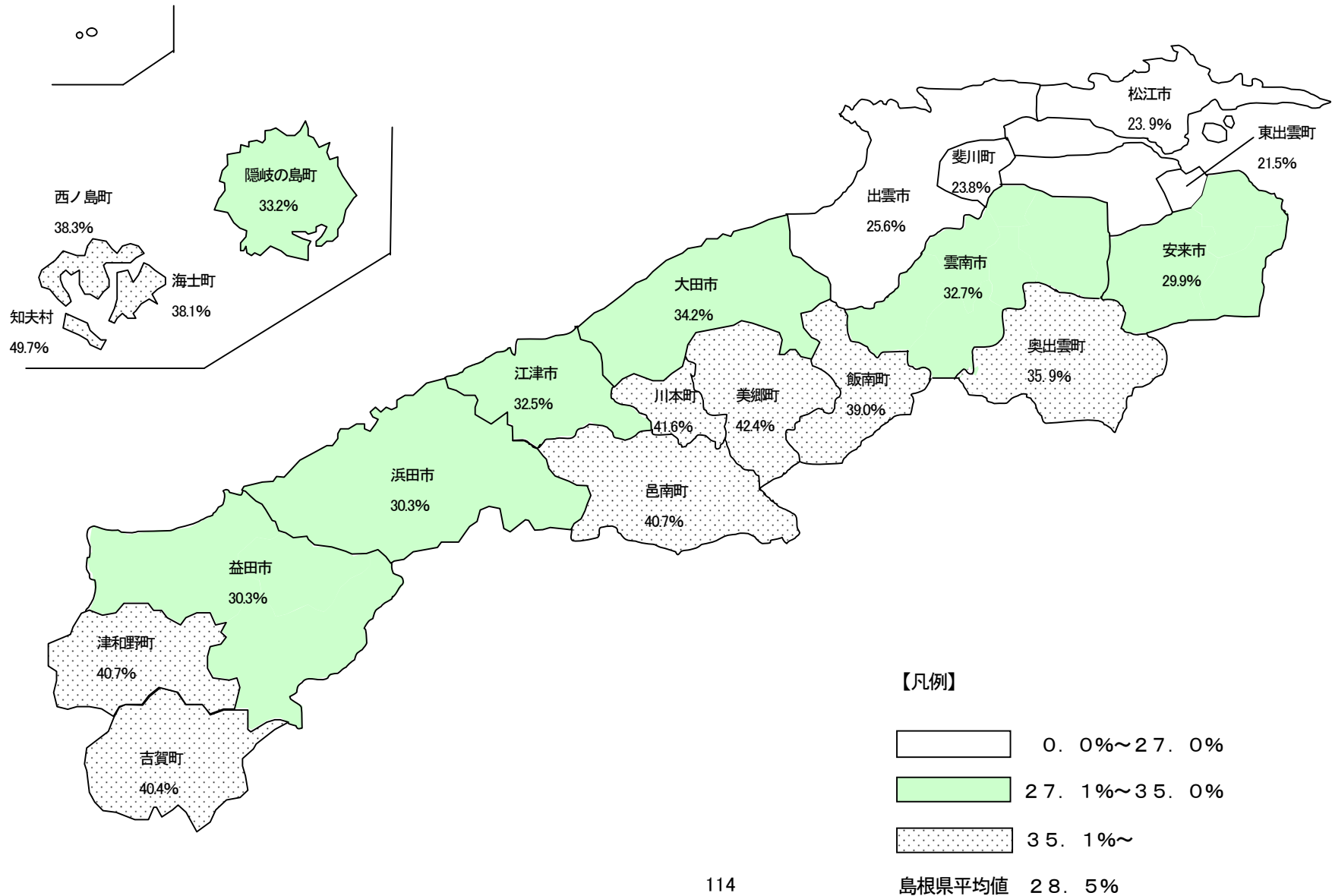
市町村名	H20. 10. 1 (推計人口)										
	総人口	高齢化率				後期高齢化率				20歳以上人口に占める高齢者率	
		65歳以上人口	率	順位	前年比	75歳以上人口	率	順位	前年比		
県計	725,202	206,813	28.5%		0.4%	114,602	15.8%		0.5%	35.0%	
松江市	194,927	46,652	23.9%	19	0.5%	24,287	12.5%	20	0.5%	29.7%	
浜田市	60,683	18,380	30.3%	16	0.6%	10,246	16.9%	15	0.6%	36.5%	
出雲市	145,520	37,310	25.6%	18	0.4%	20,079	13.8%	18	0.5%	31.9%	
益田市	50,464	15,289	30.3%	15	0.7%	8,270	16.4%	16	0.7%	37.1%	
大田市	39,088	13,364	34.2%	11	0.5%	7,889	20.2%	11	0.6%	41.0%	
安来市	42,607	12,734	29.9%	17	0.5%	6,967	16.4%	17	0.5%	36.4%	
江津市	26,481	8,616	32.5%	14	0.4%	4,995	18.9%	14	0.7%	39.4%	
雲南市	42,855	14,003	32.7%	13	0.5%	8,288	19.3%	12	0.6%	39.6%	
東出雲町	14,344	3,079	21.5%	21	0.7%	1,414	9.9%	21	0.4%	27.6%	
奥出雲町	15,068	5,414	35.9%	10	0.3%	3,273	21.7%	10	0.7%	43.6%	
飯南町	5,624	2,192	39.0%	7	0.3%	1,344	23.9%	7	0.7%	46.4%	
斐川町	27,714	6,604	23.8%	20	0.5%	3,470	12.5%	19	0.5%	30.1%	
川本町	4,010	1,670	41.6%	3	0.6%	1,038	25.9%	4	0.3%	48.5%	
美郷町	5,551	2,354	42.4%	2	0.4%	1,489	26.8%	2	0.5%	49.7%	
邑南町	12,235	4,979	40.7%	5	0.3%	3,168	25.9%	3	0.5%	47.9%	
津和野町	8,814	3,589	40.7%	4	0.9%	2,124	24.1%	6	1.1%	47.4%	
吉賀町	6,938	2,802	40.4%	6	0.4%	1,735	25.0%	5	0.5%	47.7%	
海士町	2,449	933	38.1%	9	0.3%	546	22.3%	9	0.4%	44.5%	
西ノ島町	3,242	1,243	38.3%	8	-0.1%	738	22.8%	8	0.1%	43.9%	
知夫村	595	296	49.7%	1	2.8%	163	27.4%	1	1.5%	57.5%	
隠岐の島町	15,993	5,310	33.2%	12	0.5%	3,079	19.3%	13	0.7%	40.1%	

(注) 平成17年国勢調査(第1次基本集計結果:確定値)を基準として算出した推計人口である。

前年比:平成20年高齢化(後期高齢化)率-平成19年高齢化(後期高齢化)率

参考資料:島根県の人口移動と推計人口(平成20年):島根県統計調査課編

市町村別高齢化率(平成17年国勢調査を基準とした推計人口)



平均寿命 年次・都道府県（13大都市再掲）別

	男										女									
	昭和60年('85)		平成2年('90)		平成7年('95)		平成12年('00)		平成17年('05)		昭和60年('85)		平成2年('90)		平成7年('95)		平成12年('00)		平成17年('05)	
	平均寿命	順位	平均寿命	順位	平均寿命	順位	平均寿命	順位	平均寿命	順位	平均寿命	順位	平均寿命	順位	平均寿命	順位	平均寿命	順位	平均寿命	順位
全 国	74.95	…	76.04	…	76.70 (76.72)	…	77.71	…	78.79	…	80.75	…	82.07	…	83.22 (83.26)	…	84.62	…	85.75	…
北海道	74.50	29	75.67	32	76.56	28	77.55	28	78.30	33	80.42	35	81.92	34	83.41	22	84.84	18	85.78	25
青森県	73.05	47	74.18	47	74.71	47	75.67	47	76.27	47	79.90	46	81.49	45	82.51	46	83.96	47	84.80	47
岩手県	74.27	39	75.43	39	76.35	33	77.09	39	77.81	45	80.69	26	81.93	33	83.41	23	84.60	29	85.49	37
宮城県	75.11	19	76.29	18	77.00	15	77.71	23	78.60	27	80.69	26	82.15	22	83.32	26	84.74	24	85.75	26
秋田県	74.12	42	75.29	42	75.92	44	76.81	46	77.44	46	80.29	40	81.80	38	83.12	35	84.32	40	85.19	45
山形県	74.99	22	76.37	11	76.99	16	77.69	24	78.54	28	80.86	21	82.10	25	83.23	29	84.57	31	85.72	27
福島県	74.38	34	75.71	30	76.47	30	77.18	37	77.97	42	80.25	42	81.95	31	82.93	39	84.21	43	85.45	39
茨城県	74.35	36	75.67	31	76.32	34	77.20	35	78.35	30	79.97	45	81.59	44	82.87	41	84.21	44	85.26	43
栃木県	74.36	35	75.38	41	76.12	41	77.14	38	78.01	40	79.98	44	81.30	46	82.76	43	84.04	45	85.03	46
群馬県	75.11	19	76.36	13	76.98	18	77.86	20	78.78	22	80.39	37	81.90	35	83.12	34	84.47	35	85.47	38
埼玉県	75.20	17	76.31	17	76.95	19	78.05	10	79.05	15	80.65	29	81.75	39	82.92	40	84.34	37	85.29	42
千葉県	75.27	15	76.46	8	76.89	23	78.05	11	78.95	18	80.88	20	82.19	19	83.19	31	84.51	32	85.49	36
東京都	75.60	5	76.35	14	76.91	20	77.98	15	79.36	5	81.09	11	82.09	27	83.12	33	84.38	36	85.70	28
神奈川県	75.59	6	76.70	4	77.20	6	78.24	5	79.52	3	81.22	7	82.35	14	83.35	25	84.74	23	86.03	18
新潟県	74.83	25	76.49	7	76.98	17	77.66	25	78.75	23	80.86	21	82.50	6	83.66	11	85.19	9	86.27	9
富山県	74.81	27	76.14	24	77.16	9	78.03	12	79.07	12	80.80	25	82.35	13	83.86	5	85.24	7	86.32	7
石川県	75.28	13	76.38	10	77.16	8	77.96	16	79.26	8	80.89	19	82.24	17	83.54	17	85.18	10	86.46	6
福井県	75.64	3	76.84	2	77.51	2	78.55	2	79.47	4	81.01	12	82.36	12	83.63	12	85.39	2	86.25	11
山梨県	75.02	21	76.26	20	76.82	25	77.90	19	78.89	21	80.94	15	82.39	10	83.67	8	85.21	8	86.17	12
長野県	75.91	2	77.44	1	78.08	1	78.90	1	79.84	1	81.13	9	82.71	4	83.89	4	85.31	3	86.48	5
岐阜県	75.53	7	76.72	3	77.17	7	78.10	9	79.00	16	80.31	39	81.69	41	83.00	37	84.33	39	85.56	35
静岡県	75.48	8	76.58	6	77.22	5	78.15	8	79.35	6	81.37	4	82.47	7	83.70	7	84.95	14	86.06	16
愛知県	75.44	9	76.32	15	76.90	21	78.01	13	79.05	14	80.51	34	81.63	43	82.80	42	84.22	42	85.40	40
三重県	74.87	23	76.03	26	76.76	27	77.90	18	78.90	20	80.61	31	82.01	30	83.02	36	84.49	34	85.58	34
滋賀県	75.34	11	76.36	12	77.13	12	78.19	6	79.60	2	80.63	30	81.88	37	83.20	30	84.92	15	86.17	13
京都府	75.39	10	76.39	9	77.14	11	78.15	7	79.34	7	80.68	28	82.07	29	83.44	19	84.81	20	85.92	19
大阪府	74.01	46	75.02	46	75.90	45	76.97	43	78.21	36	79.84	47	81.16	47	82.52	45	84.01	46	85.20	44
兵庫県	74.47	30	75.59	34	75.54	46	77.57	27	78.72	24	80.40	36	81.64	42	81.83	47	84.34	38	85.62	33
奈良県	74.87	23	76.15	22	77.14	10	78.36	3	79.25	9	80.27	41	81.89	36	82.96	38	84.80	21	85.84	24
和歌山県	74.19	40	75.23	44	76.07	43	77.01	41	77.97	41	80.13	43	81.70	40	82.71	44	84.23	41	85.34	41
鳥取県	74.40	32	75.66	33	76.09	42	77.39	31	78.26	34	81.11	10	82.33	15	83.59	14	84.91	16	86.27	8
島根県	75.30	12	76.15	22	76.90	22	77.54	29	78.49	29	81.60	2	83.09	2	84.03	3	85.30	5	86.57	2
岡山県	75.28	13	76.32	16	77.03	14	77.80	21	79.22	11	81.31	5	82.70	5	83.81	6	85.25	6	86.49	4
広島県	75.19	18	76.22	21	76.77	26	77.76	22	79.06	13	80.94	15	82.38	11	83.66	9	85.09	12	86.27	10
山口県	74.45	31	75.74	29	76.36	32	77.03	40	78.11	38	81.16	8	82.46	8	83.57	15	84.61	28	85.63	32
徳島県	74.35	36	75.47	35	76.21	36	77.19	36	78.09	39	80.56	33	81.93	32	83.17	32	84.49	33	85.67	30
香川県	75.61	4	76.09	25	77.12	13	77.99	14	78.91	19	81.28	6	82.13	23	83.47	18	84.85	17	85.89	20
愛媛県	74.75	28	75.82	28	76.43	31	77.30	32	78.25	35	81.01	12	82.24	18	83.28	27	84.57	30	85.64	31
高知県	74.04	45	75.44	38	76.18	37	76.85	45	77.93	44	80.97	14	82.44	9	83.57	16	84.76	22	85.87	21
福岡県	74.19	40	75.24	43	76.12	40	77.21	34	78.35	31	80.91	18	82.19	20	83.44	20	84.62	27	85.84	23
佐賀県	74.32	38	75.45	36	76.26	35	76.95	44	78.31	32	80.94	15	82.17	21	83.43	21	85.07	13	86.04	17
長崎県	74.09	43	75.14	45	76.15	38	77.21	33	78.13	37	80.81	24	82.10	26	83.23	28	84.81	19	85.85	22
熊本県	75.24	16	76.27	19	77.31	3	78.29	4	79.22	10	81.47	3	82.85	3	84.39	2	85.30	4	86.54	3
大分県	74.82	26	75.98	27	76.83	24	77.91	17	78.99	17	80.58	32	82.08	28	83.61	13	84.69	25	86.06	15
宮崎県	74.39	33	75.45	37	76.53	29	77.42	30	78.62	26	80.84	23	82.30	16	83.66	10	85.09	11	86.11	14
鹿児島県	74.09	43	75.39	40	76.13	39	76.98	42	77.97	43	80.34	38	82.10	24	83.36	24	84.68	26	85.70	29
沖縄県	76.34	1	76.67	5	77.22	4	77.64	26	78.64	25	83.70	1	84.47	1	85.08	1	86.01	1	86.88	1
(再掲)																				
東京都区部	75.34	…	76.07	…	76.57	…	77.67	…	79.04	…	80.93	…	81.94	…	82.88	…	84.23	…	85.59	…
札幌市	75.33	…	76.27	…	77.41	…	78.55	…	79.05	…	80.87	…	82.57	…	84.41	…	85.61	…	86.26	…
仙台市	…	…	76.98	…	77.79	…	78.50	…	79.73	…	…	…	82.50	…	83.79	…	85.32	…	86.21	…
さいたま市	…	…	…	…	…	…	…	…	79.75	…	…	…	…	…	…	…	…	…	85.83	…
千葉市	…	…	…	…	77.26	…	78.82	…	79.39	…	…	…	…	…	83.55	…	84.73	…	85.75	…
横浜市	75.45	…	76.62	…	77.17	…	78.46	…	79.77	…	81.60	…	82.19	…	83.25	…	84.83	…	86.18	…
川崎市	75.53	…	76.38	…	76.65	…	77.62	…	79.01	…	81.24	…	82.07	…	83.07	…	84.46	…	86.22	…
静岡市	…	…	…	…	…	…	…	…	78.97	…	…	…	…	…	…	…	…	…	85.91	…
名古屋市	75.00	…	75.78	…	76.42	…	77.67	…	78.60	…	80.42	…	81.32	…	82.70	…	84.06	…	85.23	…
京都市	75.22	…	76.23	…	76.94	…	78.08	…	79.13	…	80.62	…	81.95	…	83.31	…	84.73	…	85.77	…
大阪市	72.91	…	73.97	…	74.69	…	75.74	…	76.99	…	79.38	…	80.60	…	81.95	…	83.38	…	84.5	

市町村別平均寿命(平成17年)

	男		女	
	人口	平均寿命	人口	平均寿命
島根県	352,260	78.5	385,493	86.6
松江市	94,330	79.2	101,399	86.8
浜田市	29,847	77.3	32,628	86.0
出雲市	69,382	78.9	75,852	86.6
益田市	24,515	77.9	27,576	85.7
大田市	18,848	77.9	21,573	86.2
安来市	20,852	78.7	22,833	87.2
江津市	12,919	77.4	14,555	86.3
雲南市	21,255	79.4	22,886	87.4
東出雲町	6,790	78.6	7,340	87.0
奥出雲町	7,499	78.8	8,216	86.7
飯南町	2,868	78.5	3,077	86.9
斐川町	13,301	78.8	13,949	86.7
川本町	2,040	77.9	2,265	86.2
美郷町	2,760	77.6	3,129	86.1
邑南町	6,024	78.5	6,842	86.7
津和野町	4,363	78.3	5,098	86.0
吉賀町	3,391	78.3	3,937	86.4
海士町	1,266	79.0	1,311	86.9
西ノ島町	1,652	78.6	1,830	86.6
知夫村	335	78.6	389	87.0
隠岐の島町	8,023	77.6	8,809	86.5

資料:「平成17年市区町村別生命表」(厚生労働省)