
島根の母子保健

平成28年度

健やか親子しまね

島根県健康福祉部健康推進課

はじめに

関係の皆様には、日頃より母子保健の推進にご尽力いただき、厚くお礼申し上げます。

平成28年の島根県における母子保健の状況は、出生数が5,300人、合計特殊出生率は1.75と、全国の1.44と比較すると高く、また周産期死亡、乳児死亡といった各指標も全国値より比較的良好な状況となっています。

しかし、一方で乳幼児の生活習慣の乱れ、学童期・思春期の健康問題、親の育児不安・虐待認定件数の増加など課題も多い状況であります。

島根県では、これまでに国の「健やか親子21」を受けて「健やか親子しまね計画」を策定し、これらの母子保健を取り巻く課題解決にむけ取り組みを進めてまいりました。

平成27年度には、国において「すべての子どもが健やかに育つ社会」の10年後の実現に向けた「健やか親子21(第2次)」が示され、これを踏まえ計画の評価・見直しを行い、平成30年度からの新たな計画をスタートさせたところです。

新計画では、「切れ目ない妊産婦・乳幼児への保健対策と不妊への支援」「学童期・思春期から成人期に向けた保健対策」「子どもの健やかな成長を見守り育む地域づくり」の3つの基盤課題と、「育てにくさを感じる親に寄り添う支援」「妊娠期からの児童虐待防止対策」の2つを重点課題にあげ、今後も課題解決むけた取り組みを進めてまいります。

本報告書は、平成28年度における島根県の母子保健における各種統計をまとめたものです。関係機関におかれましては「健やか親子しまね」の施策の推進に併せて、今後の母子保健の推進にご活用いただければ幸甚です。

平成30年7月

島根県健康福祉部健康推進課
課長 山崎 一幸

目 次

I . 島根県の母子保健対策事業体系図	1
II . 母子保健に関する統計	
1 . 島根県の主な母子保健統計	2
2 . 都道府県別主な母子保健指標	3
3 . 出生場所	4
4 . 母の年齢階級別出生児数	4
5 . 出生順位別出生数	4
6 . 人口動態、保健所・市町村	5
7 . 出生数、出生児の体重：出生児の平均体重、性・保健所別	6
8 . 妊娠週数別出生数	6
9 . 主要死因別乳児死亡数（乳児死因分類）	7
10 . 妊産婦死亡	8
11 . 年齢階級別人工妊娠中絶	9
12 . 年次別人工妊娠中絶実施率	9
13 . 年次別不妊手術実施率	9
III . 母子保健対策	
1 . 保健対策	
1-1 妊娠届出及び母子健康手帳の交付	10
1-2 妊婦・乳幼児健康診査	
(1)-① 医療機関に委託して行う妊婦健康診査受診状況	11
(1)-② 妊婦一般健康診査受診結果	11
(2)-① 医療機関に委託して行う乳児健康診査受診状況	12
(2)-② 乳児一般健康診査受診結果	12
(3) 4か月児・1歳6か月児・3歳児健康診査受診率の推移	13
(4) 4か月児健康診査	14
(5) 1歳6か月児健康診査	21
(6) 3歳児健康診査	30
(7) 乳幼児発達支援対策事業	38
1-3 先天性代謝異常等検査事業	39
1-4 新生児聴覚スクリーニング検査	40

2 . 医療給付	
2-1 妊娠高血圧症候群対策	41
2-2 未熟児養育医療給付認定状況	41
2-3 療育医療	42
2-4 育成医療	42
2-5 育成医療における交通費助成制度実績件数	42
2-6 小児慢性特定疾患治療研究事業	43
2-7 乳幼児等医療費助成制度	43
3 . 女性の健康相談事業	
3-1 不妊対策事業	44
3-2 思春期専門相談事業	46
4 . 健康教育・検討会・研修会等	
4-1 思春期保健教室・研修会実施状況	47
4-2 長期療養児生活支援事業実施状況	47
4-3 母子保健推進協議会等開催状況	49
4-4 周産期医療体制検討会等の開催状況	52
5 . 島根県周産期医療に関する調査結果	55

I. 島根県の母子保健対策事業体系図

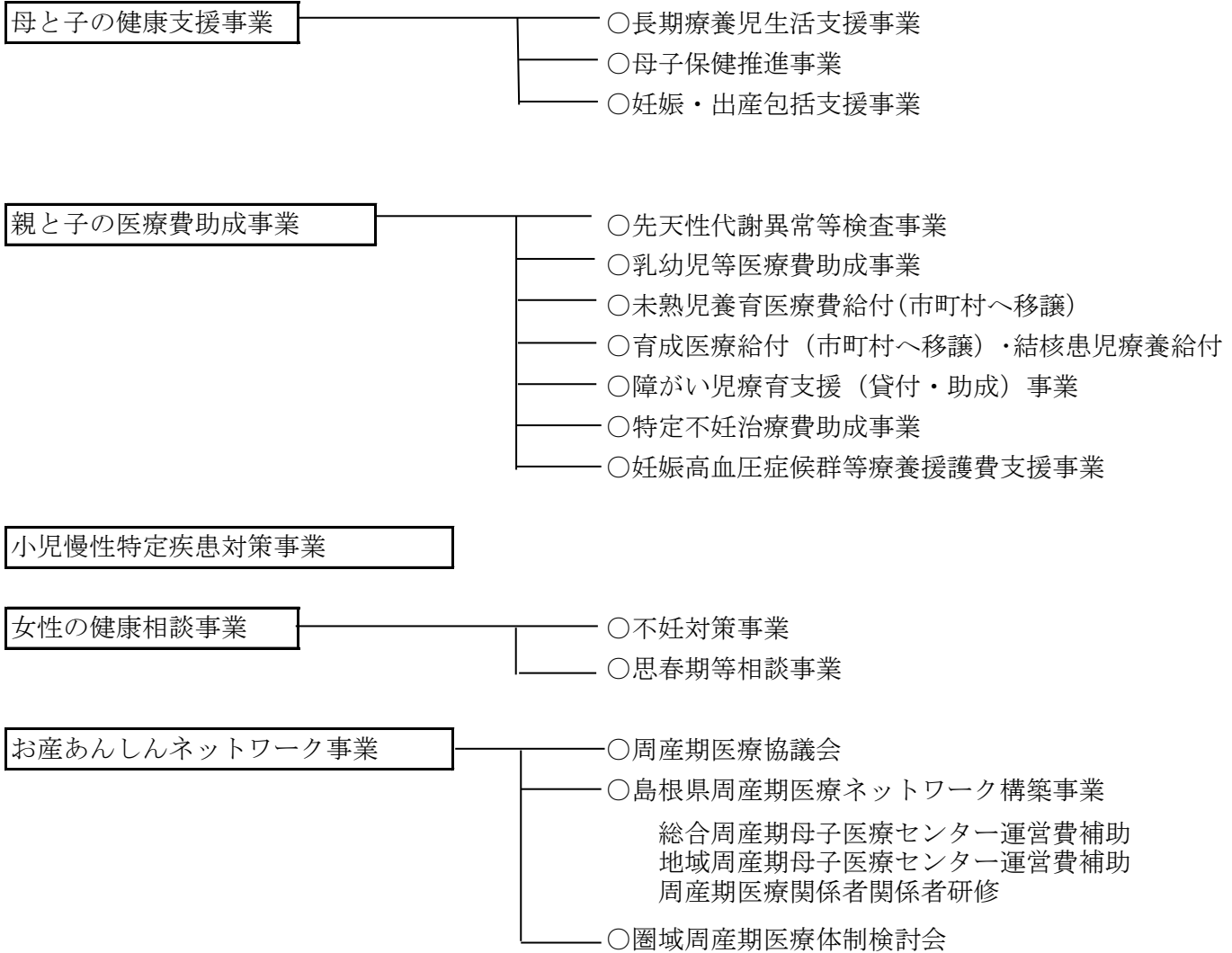
(平成28年度)

【政 策】 子育て支援の充実

【施 策】 母子保健の推進

【事務事業】

【活 動】



Ⅱ. 母子保健に関する統計

1. 島根県の主な母子保健統計

年		H15	H16	H17	H18	H19	H20	H21	H22	H23	H24	H25	H26	H27	H28		
出生	実数	6,092	6,104	5,697	6,011	5,914	5,685	5,601	5,756	5,582	5,585	5,534	5,359	5,551	5,300		
	率 (人口千対)	県	8.1	8.2	7.7	8.2	8.1	7.9	7.8	8.1	7.9	8.0	7.9	7.7	8.1	7.7	
		国	8.9	8.8	8.4	8.7	8.6	8.7	8.5	8.5	8.3	8.2	8.2	8	8	7.8	
	合計特殊 出生率	県	1.48	1.48	1.5	1.51	1.53	1.51	1.55	1.68	1.61	1.68	1.65	1.66	1.78	1.75	
		国	1.29	1.29	1.26	1.32	1.34	1.37	1.37	1.39	1.39	1.41	1.43	1.42	1.45	1.44	
低体重児出生 (2,500g未満)	実数	581	554	530	602	525	537	625	614	602	584	537	579	577	533		
	百分率	県	9.5	9.1	9.3	10	8.9	9.4	11.2	10.7	10.8	10.5	9.7	10.8	10.4	10.1	
		国	9.1	9.4	9.5	9.6	9.5	9.6	9.6	9.6	9.6	9.6	9.6	9.5	9.5	9.4	
新生児死亡	実数	9	10	7	8	6	5	6	7	5	6	6	3	6	4		
	率 (出生千対)	県	1.5	1.6	1.2	1.3	1	0.9	1.1	1.2	0.9	1.1	1.1	0.6	1.1	0.8	
		国	1.7	1.5	1.4	1.3	1.3	1.2	1.2	1.1	1.1	1.0	1.0	0.9	0.9	0.9	
乳児死亡	実数	21	18	18	16	13	11	11	13	11	11	13	13	8	11		
	率 (出生千対)	県	3.4	2.9	3.2	2.7	2.2	1.9	2.0	2.3	2	2.0	2.3	2.4	1.4	2.1	
		国	3.0	2.8	2.8	2.6	2.6	2.6	2.4	2.3	2.3	2.2	2.1	2.1	1.9	2.0	
死	総数	実数	178	191	170	160	155	155	144	143	136	138	131	124	107	136	
		率 ※1 (出産千対)	県	28.4	30.3	29	25.9	25.5	26.5	25.1	24.2	23.8	24.1	23.1	22.6	18.9	25.0
			国	30.5	30.0	29.1	27.5	26.2	25.2	24.6	24.2	23.9	23.4	22.9	22.9	22	21.0
	自然	実数	64	68	61	56	67	73	66	67	51	57	54	65	41	78	
		率 ※1 (出産千対)	県	10.2	10.8	10.4	9.1	11	12.5	11.5	11.4	8.9	10.0	9.5	11.9	7.2	14.3
			国	12.6	12.5	12.3	11.9	11.7	11.3	11.1	11.2	11.1	10.8	10.4	10.6	10.6	10.1
	人工	実数	114	123	109	104	88	82	78	76	51	81	77	59	66	58	
		率 ※1 (出産千対)	県	18.2	19.5	18.6	16.9	14.5	14	13.6	12.9	14.9	14.2	13.6	10.8	11.7	10.7
			国	17.8	17.5	16.7	15.6	14.5	13.9	13.5	13.0	12.8	12.6	12.5	12.3	11.4	10.9
産	総数	実数	29	24	31	24	31	22	26	23	13	19	20	17	14	17	
		率 ※2 (出産千対)	県	4.7	3.9	5.4	4	5.2	3.9	4.6	4.0	2.3	3.4	3.6	3.2	2.5	3.2
			国	5.3	5.0	4.8	4.7	4.5	4.3	4.2	4.2	4.1	4.0	3.7	3.7	3.7	3.6
	妊娠満 22週以 後の死 産	実数	23	18	24	18	27	19	24	17	9	14	16	17	10	15	
		率 ※2 (出産千対)	県	3.8	2.9	4.2	3	4.5	3.3	4.3	2.9	1.6	2.5	2.9	3.2	1.8	2.8
			国	4.1	3.9	3.8	3.7	3.5	3.4	3.4	3.4	3.3	3.2	3	3	3	2.9
	早期 新生児 死亡	実数	6	6	7	6	4	3	2	6	4	5	4	0	4	2	
		率 (出生千対)	県	1.0	1.0	1.2	1	0.7	0.5	0.4	1.0	0.7	0.9	0.7	-	0.7	0.4
			国	1.2	1.1	1	1	1	0.9	0.8	0.8	0.8	0.8	0.7	0.7	0.7	0.7
妊産婦死亡	実数	0	0	0	0	0	0	0	0	0	0	0	0	0	0		
	率 (出産10万対)	県	-	-	-	-	-	-	-	-	-	-	-	-	-	-	
		国	6.0	4.3	5.7	4.8	3.1	3.5	4.8	4.1	3.8	4.0	3.4	2.7	3.8	3.4	
婚姻	実数	3,569	3,441	3,345	3,305	3,203	3,103	3,220	3,283	3,058	3,114	2,992	3,022	2,931	2,753		
	率 (人口千対)	県	4.8	4.6	4.5	4.5	4.4	4.3	4.5	4.6	4.3	4.4	4.3	4.4	4.3	4.0	
		国	5.9	5.7	5.7	5.8	5.7	5.8	5.6	5.5	5.2	5.3	5.3	5.1	5.1	5.0	
離婚	実数	1,278	1,235	1,124	1,199	1,119	1,117	1,127	1,110	1,043	1,014	1,045	966	1,022	949		
	率 (人口千対)	県	1.71	1.66	1.52	1.64	1.54	1.55	1.58	1.56	1.47	1.44	1.5	1.4	1.48	1.39	
		国	2.25	2.15	2.08	2.04	2.02	1.99	2.01	1.99	1.87	1.87	1.84	1.77	1.81	1.73	
人工妊娠 中絶	実数	1,601	1,439	1,294	1,240	1,279	900	1,096	979	967	935	903	817	808	708		
	率 (女子人口千対)	県	11.0	10.0	9.4	9.1	9.5	6.8	8.5	7.8	7.7	7.7	7.4	6.8	6.9	6.0	
		国	11.2	10.6	10.3	9.9	9.3	8.8	8.2	7.9	7.5	7.4	7.0	6.9	6.8	6.5	

注 (1) 資料：「人口動態統計」厚生労働省大臣官房統計情報部

H24年度にH22年人工妊娠中絶実数を修正(980→979)

(2) 資料：「衛生行政報告例」厚生労働省大臣官房統計情報部

※1) 出産＝出生＋死産

※2) 出産＝出生＋妊娠満22週以後の死産

2. 都道府県別主な母子保健指標

平成28年

	出生率		乳児死亡率		新生児死亡率		周産期死亡率		妊産婦死亡率		人工妊娠中絶実施率				
	人口千対	順位	出生千対	順位	出生千対	順位	出産千対	順位	出産十萬対	死亡数	20歳未満				
											女性人口千対	実施数	女性人口千対	実施数	
1	北海道	6.6	46	2.2	15	0.9	20	3.3	33	-	-	7.6	7,987	7.0	805
2	青森	6.7	43	2.1	19	0.9	21	3.0	39	11.4	1	6.9	1,607	4.8	145
3	岩手	6.6	45	2.0	22	0.8	28	3.8	14	11.7	1	7.4	1,677	4.0	117
4	宮城	7.5	26	2.3	11	1.4	4	3.7	21	5.6	1	7.8	3,696	5.4	296
5	秋田	5.6	47	2.3	12	1.1	15	4.6	3	-	-	6.5	1,083	3.4	71
6	山形	6.8	42	3.2	2	2.3	1	4.4	5	-	-	6.2	1,218	3.5	88
7	福島	7.3	32	2.0	25	0.9	25	4.6	4	-	-	8.4	2,856	5.5	249
8	茨城	7.3	31	1.9	28	1.0	17	4.0	11	-	-	4.7	2,609	3.6	246
9	栃木	7.5	25	1.8	36	0.8	32	3.1	36	6.7	1	6.9	2,666	5.3	240
10	群馬	7.1	37	1.6	44	0.9	24	3.5	27	-	-	6.7	2,535	4.8	232
11	埼玉	7.6	23	2.2	14	1.0	19	3.4	30	1.8	1	4.0	6,158	3.0	513
12	千葉	7.4	29	2.1	18	1.0	18	4.1	10	4.3	2	4.4	5,747	3.9	556
13	東京	8.5	5	2.0	24	0.9	26	3.6	25	2.6	3	8.2	26,501	6.7	1,834
14	神奈川	7.9	17	2.1	20	1.1	10	3.6	23	2.8	2	5.0	9,849	4.1	867
15	新潟	6.9	41	1.3	46	0.6	42	3.7	16	-	-	6.1	2,568	3.9	201
16	富山	7.0	40	2.2	13	1.6	3	4.0	12	-	-	5.0	979	3.1	75
17	石川	7.8	19	2.1	16	0.8	33	2.7	43	-	-	5.9	1,341	3.7	103
18	福井	7.9	15	2.6	6	1.3	5	4.2	7	-	-	6.9	1,016	4.2	80
19	山梨	7.1	36	1.7	38	0.7	36	2.6	44	-	-	5.1	794	4.3	86
20	長野	7.4	30	1.9	29	1.1	16	3.7	20	6.5	1	7.0	2,700	4.7	229
21	岐阜	7.5	27	2.4	9	1.3	6	3.7	18	-	-	5.4	2,133	3.9	197
22	静岡	7.6	22	1.7	40	0.8	30	4.1	9	3.5	1	5.8	4,088	4.3	368
23	愛知	8.8	2	1.8	34	0.9	23	3.7	22	4.6	3	5.3	8,530	4.1	747
24	三重	7.4	28	1.7	39	0.9	22	5.7	1	7.4	1	6.2	2,190	5.0	221
25	滋賀	8.7	4	1.7	41	0.8	31	2.4	47	8.1	1	4.6	1,366	3.9	141
26	京都	7.6	24	2.1	17	1.1	13	3.6	24	10.1	2	6.0	3,320	4.8	299
27	大阪	7.9	14	1.6	43	0.7	38	3.5	29	5.7	4	7.3	14,073	6.2	1,308
28	兵庫	8.0	13	1.5	45	0.4	46	2.8	42	6.8	3	4.5	5,206	3.6	487
29	奈良	7.0	39	3.2	1	1.3	7	3.7	17	-	-	3.7	998	2.8	96
30	和歌山	7.0	38	1.8	35	0.5	44	3.0	40	-	-	6.4	1,147	4.5	103
31	鳥取	7.8	18	2.9	4	1.8	2	5.2	2	-	-	9.6	988	5.7	74
32	島根	7.7	21	2.1	21	0.8	34	3.2	35	-	-	6.0	708	3.6	57
33	岡山	8.2	10	1.9	27	0.7	35	3.9	13	6.3	1	6.7	2,562	5.4	255
34	広島	8.1	11	1.9	31	0.8	29	3.7	19	-	-	7.6	4,308	6.0	394
35	山口	7.1	35	2.4	7	0.6	40	4.4	6	-	-	6.1	1,549	5.1	162
36	徳島	7.2	34	3.0	3	1.1	11	3.4	32	-	-	5.7	788	3.6	62
37	香川	7.8	20	1.1	47	0.5	43	2.5	45	-	-	7.1	1,300	5.5	126
38	愛媛	7.3	33	1.6	42	0.2	47	3.1	37	-	-	7.6	1,934	6.8	210
39	高知	6.7	44	1.9	32	0.4	45	2.9	41	-	-	8.4	1,073	6.8	108
40	福岡	8.7	3	2.0	23	0.7	37	3.4	31	2.2	1	9.2	9,904	7.8	946
41	佐賀	8.3	8	1.9	30	0.6	41	2.5	46	14.4	1	7.9	1,257	5.7	120
42	長崎	8.0	12	1.7	37	1.1	12	4.2	8	-	-	8.0	1,983	4.5	144
43	熊本	8.4	6	1.9	26	1.1	14	3.2	34	6.5	1	8.6	2,882	5.6	237
44	大分	7.9	16	2.4	8	1.2	9	3.5	26	10.8	1	8.1	1,739	6.0	162
45	宮崎	8.2	9	2.8	5	1.2	8	3.5	28	10.9	1	7.1	1,427	4.5	117
46	鹿児島	8.4	7	2.3	10	0.7	39	3.1	38	-	-	8.6	2,588	5.7	216
47	沖縄	11.6	1	1.9	33	0.8	27	3.8	15	-	-	7.7	2,387	6.9	276
48	全国	7.8	-	2	-	0.9	-	3.6	-	3.4	34	6.5	168,015	5.0	14,666

注(1)資料：「人口動態統計」厚生労働省大臣官房統計情報部
 (2)資料：「衛生行政報告例」厚生労働省大臣官房統計情報部

3. 出生場所

平成28年

	総数		病院		診療所		助産所		自宅		その他	
	件数	%	件数	%	件数	%	件数	%	件数	%	件数	%
島根県	5,300	100.0	3,311	62.5	1,969	37.2	14	0.3	5	0.1	1	0.0
松江	1,976	100.0	770	39.0	1,194	60.4	11	0.6	1	0.1	-	-
雲南	357	100.0	252	70.6	105	29.4	-	-	-	-	-	-
出雲	1,541	100.0	945	61.3	593	38.5	-	-	3	0.2	-	-
県央	330	100.0	301	91.2	28	8.5	1	0.3	-	-	-	-
浜田	529	100.0	508	96.0	21	4.0	-	-	-	-	-	-
益田	432	100.0	412	95.4	17	3.9	1	0.2	1	0.2	1	0.2
隠岐	135	100.0	123	91.1	11	8.1	1	0.7	-	-	-	-

注 (1)資料：「人口動態統計」厚生労働省大臣官房統計情報部

4. 母の年齢階級別出生児数

平成28年

	総数	母の年齢区分										
		～14	15～19	20～24	25～29	30～34	35～39	40～44	45～49	50～	不詳	
島根県	人	5,300	1	70	472	1,537	1,769	1,152	292	7	-	-
	%	100.0	-	1.3	8.9	29.0	33.4	21.7	5.5	0.1	-	-
松江	人	1,976	1	25	157	557	646	456	132	2	-	-
	%	100.0	-	1.3	7.9	28.2	32.7	23.1	6.7	0.1	-	-
雲南	人	357	-	-	24	104	123	85	21	-	-	-
	%	100.0	-	-	6.7	29.1	34.5	23.8	5.9	-	-	-
出雲	人	1,541	-	18	130	477	510	325	78	3	-	-
	%	100.0	-	1.2	8.4	31.0	33.1	21.1	5.1	0.2	-	-
県央	人	330	-	4	35	92	127	60	10	2	-	-
	%	100.0	-	1.2	10.6	27.9	38.5	18.2	3.0	0.6	-	-
浜田	人	529	-	8	62	149	172	111	27	-	-	-
	%	100.0	-	1.5	11.7	28.2	32.5	21.0	5.1	-	-	-
益田	人	432	-	12	49	125	139	90	17	-	-	-
	%	100.0	-	2.8	11.3	28.9	32.2	20.8	3.9	-	-	-
隠岐	人	135	-	3	15	33	52	25	7	-	-	-
	%	100.0	-	2.2	11.1	24.4	38.5	18.5	5.2	-	-	-

注 (1)資料：「人口動態統計」厚生労働省大臣官房統計情報部

5. 出生順位別出生数

平成28年

	総数	第1子	第2子	第3子	第4子	第5子～	
総数	人	5,300	2,185	1,934	910	211	60
割合	%	100.0	41.2	36.5	17.2	4.0	1.1

注 (1)資料：「人口動態統計」厚生労働省大臣官房統計情報部

(2)出生順位とは、同じ母親がこれまでに生んだ出生子の順序である

6. 人口動態(実数・率)、保健所・市町村

平成28年

		出生数	出生率	低出生 体重児 数 (2500g 未満)	低出生 体重児 の出生 数に 対する 割合 (%)	乳児 (1歳未 満)死 亡数	乳児死 亡率 (出生 千対)	新生児 (生後 28日未 満)死 亡数	新生児 死亡率 (出生 千対)	周産期 死亡数	周産期 死亡率 (出産 千対) ※1	妊娠満 22週以 後の死 産数	妊娠満 22週以 後の死 産率 (出産 千対) ※1	早期新 生児死 亡数	早期 新生児 死亡 (出生 千対)
島根県		5,300	7.7	533	10.1	11	2.1	4	0.8	17	3.2	15	2.8	2	0.4
保健所	松江	1,976	8.1	170	8.6	4	2.0	2	1.0	6	3.0	4	2.0	2	1.0
	雲南	357	6.3	30	8.4	0	-	0	-	2	5.6	2	5.6	0	-
	出雲	1,541	9.0	172	11.2	2	1.3	1	0.6	5	3.2	5	3.2	0	-
	県央	330	6.1	38	11.5	3	9.1	1	3.0	0	-	0	-	0	-
	浜田	529	6.5	69	13.0	0	-	0	-	1	1.9	1	1.9	0	-
	益田	432	7.1	45	10.4	2	4.6	0	-	3	6.9	3	6.9	0	-
	隠岐	135	6.6	9	6.7	0	-	0	-	0	-	0	-	0	-
松江市		1,705	8.3	144	8.4	3	1.8	1	0.6	5	2.9	4	2.3	1	0.6
浜田市		372	6.5	46	12.4	0	-	0	-	1	2.7	1	2.7	0	-
出雲市		1,541	9.0	172	11.2	2	1.3	1	0.6	5	3.2	5	3.2	0	-
益田市		358	7.6	34	9.5	2	5.6	0	-	3	8.3	3	8.3	0	-
大田市		236	6.8	23	9.7	2	8.5	1	4.2	0	-	0	-	0	-
安来市		271	6.9	26	9.6	1	3.7	1	3.7	1	3.7	0	-	1	3.7
江津市		157	6.5	23	14.6	0	-	0	-	0	-	0	-	0	-
雲南市		247	6.4	23	9.3	0	-	0	-	2	8.0	2	8.0	0	-
仁多郡	奥出雲町	77	6.0	3	3.9	0	-	0	-	0	-	0	-	0	-
飯石郡	飯南町	33	6.7	4	12.1	0	-	0	-	0	-	0	-	0	-
邑智郡	川本町	18	5.3	4	22.2	1	55.6	0	-	0	-	0	-	0	-
	美郷町	23	4.8	5	21.7	0	-	0	-	0	-	0	-	0	-
	邑南町	53	4.8	6	11.3	0	-	0	-	0	-	0	-	0	-
鹿足郡	津和野町	44	5.8	9	20.5	0	-	0	-	0	-	0	-	0	-
	吉賀町	30	4.8	2	6.7	0	-	0	-	0	-	0	-	0	-
隠岐郡	隠岐の島町	89	6.1	7	7.9	0	-	0	-	0	-	0	-	0	-
	海士町	20	8.6	2	10.0	0	-	0	-	0	-	0	-	0	-
	西ノ島町	21	7.1	0	-	0	-	0	-	0	-	0	-	0	-
	知夫村	5	7.9	0	-	0	-	0	-	0	-	0	-	0	-

資料:「人口動態統計」厚生労働省大臣官房統計情報部

出産=出生+死産(妊娠12週以後の死児の出産)

※1) 出産=出生+妊娠満22週以後の死産

7. 出生数、出生児の体重：出生児の平均体重、性・保健所別

(単位：人)

平成28年

		出生時の体重												
		総数	0.5kg未満	0.5以上 1.0kg未満	1.0以上 1.5kg未満	1.5以上 2.0kg未満	2.0以上 2.5kg未満	2.5以上 3.0kg未満	3.0以上 3.5kg未満	3.5以上 4.0kg未満	4.0以上 4.5kg未満	4.5以上 5.0kg未満	5.0kg以上	不詳
島根県	計	5,300	-	20	26	73	414	2,096	2,124	511	31	1	-	4
	(率)	100%	0.0%	0.4%	0.49%	1.4%	7.8%	39.5%	40.1%	9.6%	0.6%	-	-	0.1%
	男	2,729	-	12	18	33	182	986	1,161	313	21	1	-	2
	女	2,571	-	8	8	40	232	1,110	963	198	10	-	-	2
松江	計	1,976	-	8	6	28	128	754	836	201	12	1	-	2
	男	1,047	-	7	4	12	61	371	456	126	8	1	-	1
	女	929	-	1	2	16	67	383	380	75	4	-	-	1
雲南	計	357	-	-	-	4	26	143	156	28	-	-	-	-
	男	182	-	-	-	3	9	66	91	13	-	-	-	-
	女	175	-	-	-	1	17	77	65	15	-	-	-	-
出雲	計	1,541	-	8	9	16	139	619	595	147	6	-	-	2
	男	757	-	4	8	4	62	265	322	85	6	-	-	1
	女	784	-	4	1	12	77	354	273	62	-	-	-	1
県央	計	330	-	-	3	4	31	136	123	29	4	-	-	-
	男	163	-	-	1	2	15	61	67	15	2	-	-	-
	女	167	-	-	2	2	16	75	56	14	2	-	-	-
浜田	計	529	-	2	6	13	48	223	191	45	1	-	-	-
	男	262	-	-	4	5	19	102	103	29	-	-	-	-
	女	267	-	2	2	8	29	121	88	16	1	-	-	-
益田	計	432	-	2	2	5	36	170	162	48	7	-	-	-
	男	242	-	1	1	4	14	94	89	35	4	-	-	-
	女	190	-	1	1	1	22	76	73	13	3	-	-	-
隠岐	計	135	-	-	-	3	6	51	61	13	1	-	-	-
	男	76	-	-	-	3	2	27	33	10	1	-	-	-
	女	59	-	-	-	-	4	24	28	3	-	-	-	-

注(1)資料：「人口動態統計」厚生労働省大臣官房統計情報部

8. 妊娠週数別出生数

平成28年

	妊娠週数							総数
	22～23週	24～27週	28～31週	32～36週	37～41週	42週以上	不詳	
人数	-	18	26	230	5009	14	3	5,300
割合	0.0	0.3	0.5	4.3	94.5	0.3	0.1	100.0

注(1)資料：「人口動態統計」厚生労働省大臣官房統計情報部

9. 主要死因別乳児死亡数(乳児死因分類)

乳児死亡簡単分類		H15	H16	H17	H18	H19	H20	H21	H22	H23	H24	H25	H26	H27	H28
総数		21	18	18	16	13	11	11	13	11	11	13	13	8	11
Ba01	腸管感染症						1								
Ba02	敗血症（新生児の細菌性敗血症を除く）	1				1				1					1
Ba03	麻疹														
Ba04	ウイルス肝炎														
Ba05	その他の感染症及び寄生虫症									1					
Ba06	悪性新生物														
Ba07	白血病														
Ba08	その他の悪性新生物														
Ba09	その他の新生物				1	1									
Ba10	栄養失調症及びその他の栄養欠乏症														
Ba11	代謝障害		1			1									
Ba12	髄膜炎												1		
Ba13	脊髄性筋萎縮症及び関連症候群														
Ba14	脳性麻痺														
Ba15	心疾患（高血圧性を除く）	1		2			1								1
Ba16	脳血管疾患										1				
Ba17	インフルエンザ														
Ba18	肺炎				2	1		1			1			1	
Ba19	喘息														
Ba20	ヘルニア及び腸閉塞								1						
Ba21	肝疾患	1										1	1		
Ba22	腎不全				1										
Ba23	周産期に発生した病態	5	4	6	3	2	2	2	3	4	4	4	2	1	4
Ba24	妊娠期間及び胎児発育に関連する障害	(1)		(2)											
Ba25	出産外傷														
Ba26	出生時仮死	(1)								(1)		(1)			
Ba27	新生児の呼吸窮迫	(1)				(1)	(1)			(1)					
Ba28	周産期に発生した肺出血										(1)				
Ba29	周産期に発生した心血管障害		(2)												(1)
Ba30	その他の周産期に特異的な呼吸障害及び血管障害	(1)	(2)	(2)	(2)		(1)	(1)	(2)	(1)			(1)		(3)
Ba31	新生児の細菌性敗血症								(1)					(1)	
Ba32	その他の周産期に特異的な感染症														
Ba33	出血性障害及び血液障害	(1)		(1)				(1)		(1)	(2)	(1)			
Ba34	その他の周産期に発生した病態			(1)	(1)	(2)				(1)	(2)	(1)			
Ba35	先天奇形、変形及び染色体異常	9	8	7	3	5	3	6	6	4	3	3	2	4	3
Ba36	神経系の先天奇形		(1)		(1)	(2)					(1)				
Ba37	心臓の先天奇形	(3)	(2)	(3)		(2)	(2)	(2)	(1)				(1)	(1)	
Ba38	その他の循環器系の先天奇形	(2)						(1)		(1)					
Ba39	呼吸器系の先天奇形	(2)	(1)		(1)				(1)		(1)		(1)		
Ba40	消化器系の先天奇形		(1)					(1)	(1)						
Ba41	筋骨格系の先天奇形	(1)					(1)			(1)					
Ba42	その他の先天奇形及び変形			(2)	(1)	(1)		(1)	(1)		(1)				
Ba43	他に分類されないもの	(1)	(3)	(2)				(1)	(2)	(2)		(3)		(3)	(3)
Ba44	乳幼児突然死症候群	1	4	1	1	1	1	1	2	1	2	4	5	1	1
Ba45	その他のすべての疾患	2			3		1		1				2	1	
Ba46	不慮の事故	1	1	2	1	1	2	1							1
Ba47	交通事故			(1)											
Ba48	転倒・転落	(1)	(1)												
Ba49	不慮の溺死及び溺水				(1)		(1)								
Ba50	胃内容物の誤えん						(1)								
Ba51	その他の不慮の窒息			(1)		(1)		(1)							
Ba52	煙、火及び火災への曝露														
Ba53	有害物質による不慮の中毒														
Ba54	その他の不慮の事故														(1)
Ba55	他殺				1							1			
Ba56	その他の外因														

() 内は再掲

注 (1) 資料：「人口動態統計」厚生労働省大臣官房統計情報部

10. 妊産婦死亡

	県		市町村名	国	
	死亡数	死亡率 (出産10万対)		数	率
昭和50年	4	36.6	出雲 2 大社 1 仁摩 1	546	28.7
51	0	-		474	25.9
52	3	28.9	益田 1 江津 1 大社 1	406	23.1
53	2	19.5	匹見 1 六日市 1	378	22.1
54	4	39.5	松江 1 浜田 1 大田 1 西郷 1	376	22.9
55	5	50.2	松江 1 浜田 1 出雲 1 温泉津 1 西郷 1	323	20.5
56	2	20.6	松江 1 出雲 1	294	19.2
57	5	53.4	松江 1 浜田 1 出雲 1 吉田 1 邑智 1	279	18.4
58	3	31.5	松江 1 出雲 1 江津 1	234	15.5
59	6	64.7	松江 1 浜田 1 出雲 1 平田 1 益田 1	228	15.3
60	3	33.1	平田 1 江津 1 知夫 1	223	15.6
61	1	11.3	石見 1	187	13.5
62	1	11.7	川本 1	162	12.0
63	0	-		126	9.2
平成元	1	12.9	川本 1	135	10.8
2	0	-		105	8.6
3	0	-		110	9.0
4	0	-		111	8.8
5	0	-		91	7.7
6	0	-		76	5.9
7	1	14.4	美保関 1	90	6.9
8	0	-		72	5.8
9	1	14.9	西郷 1	78	6.3
10	0	-		86	6.9
11	0	-		72	5.9
12	0	-		78	6.3
13	1	14.6	浜田 1	76	6.3
14	0	-		84	7.1
15	0	-		69	6.1
16	0	-		49	4.3
17	0	-		62	5.7
18	0	-		54	4.8
19	0	-		35	3.1
20	0	-		39	3.5
21	0	-		53	4.8
22	0	-		45	4.1
23	0	-		41	3.8
24	0	-		42	4.0
25	0	-		36	3.4
26	0	-		28	2.7
27	0	-		39	3.8
28	0	-		34	3.4

注 (1) 資料：「人口動態統計」厚生労働省大臣官房統計情報部

11. 年齢階級別人工妊娠中絶

年	総数	15歳未満	15歳	16歳	17歳	18歳	19歳	20歳未満	20～24歳	25～29歳	30～34歳	35～39歳	40～44歳	45～49歳	50歳以上	不詳
H7	2,107							126	416	376	431	495	228	35	-	-
	100%							6.0	19.7	17.8	20.5	23.5	10.8	1.7	-	-
H8	2,053							140	426	344	420	497	205	17	2	2
	100%							6.8	20.8	16.8	20.5	24.2	10.0	0.8	0.1	0.1
H9	1,990							131	431	339	395	460	205	29	-	-
	100%							6.6	21.7	17.0	19.8	23.1	10.3	1.5	-	-
H10	1,919							164	437	386	345	381	182	24	-	-
	100%							8.5	22.8	20.1	18.0	19.9	9.5	1.3	-	-
H11	1,850							165	418	347	386	332	185	17	-	-
	100%							8.9	22.6	18.8	20.9	17.9	10.0	0.9	-	-
H12	1,749							174	406	347	346	315	154	6	1	-
	100%							10.0	23.2	19.8	19.8	18.0	8.8	0.3	0.1	-
H13	1,831							213	391	385	346	316	165	14	1	-
	100%							11.6	21.4	21.0	18.9	17.3	9.0	0.8	0.1	-
H14	1,796							233	429	372	332	279	135	13	1	2
	100%							13.0	23.9	20.7	18.5	15.5	7.5	0.7	0.1	0.1
H15	1,601	2	10	31	36	57	87	223	327	333	340	237	128	12	-	1
	100%							13.9	20.4	20.8	21.2	14.8	8.0	0.7	-	0.1
H16	1439	2	10	17	44	40	64	177	315	288	308	228	110	12	-	1
	100%							12.3	21.9	20.0	21.4	15.8	7.6	0.8	-	0.1
H17	1,294	4	3	15	34	43	53	152	312	267	254	204	91	12	-	2
	100%							11.7	24.1	20.6	19.6	15.8	7.0	0.9	-	0.2
H18	1,240	2	1	12	23	32	36	106	272	251	271	219	106	13	-	2
	100%							8.5	21.9	20.2	21.9	17.7	8.5	1.0	-	0.2
H19	1,279	-	4	12	19	28	52	115	289	262	301	221	82	7	1	1
	100%							9.0	22.6	20.5	23.5	17.3	6.4	0.5	0.1	0.1
H20	900	-	5	10	26	28	34	103	192	173	190	156	80	4	-	2
	100%							11.4	21.3	19.2	21.1	17.3	8.9	0.4	-	0.2
H21	1096	2	1	13	25	23	36	100	230	236	231	221	73	5	-	-
	100%							9.1	21.0	21.5	21.1	20.2	6.7	0.5	-	-
H22	980	3	12	10	29	22	34	110	163	200	212	215	72	8	-	-
	100%							11.2	16.6	20.4	21.6	21.9	7.4	0.8	-	-
H23	967	0	8	9	23	21	36	97	197	190	211	185	82	5	-	-
	100%							10.0	20.4	19.6	21.8	19.1	8.5	0.5	-	-
H24	935	-	4	5	24	21	27	81	186	163	213	204	80	8	-	-
	100%							8.7	19.9	17.4	22.8	21.8	8.6	0.9	-	-
H25	903	-	3	10	17	17	21	68	182	174	187	206	78	8	-	-
	100%							7.5	20.2	19.3	20.7	22.8	8.6	0.9	-	-
H26	817	-	3	12	18	10	26	69	150	170	159	168	91	10	-	-
	100%							8.4	18.4	20.8	19.5	20.6	11.1	1.2	-	-
H27	808	3	2	2	15	26	24	72	150	163	152	175	89	7	-	-
	100%							8.9	18.6	20.2	18.8	21.7	11.0	0.9	-	-
H28	708	1	1	1	12	19	23	57	160	138	143	136	65	9	-	-
	100%							8.1	22.6	19.5	20.2	19.2	9.2	1.3	-	-
H28 (全国)	168,015	220	619	1452	2517	3747	6 111	14,666	38,561	33,050	34,256	30,307	15,782	1,352	14	27
	100%							8.7	23.0	19.7	20.4	18.0	9.4	0.8	0.01	0.02

注 (1)資料：「衛生行政報告例」厚生労働省大臣官房統計情報部

12. 年次別人工妊娠中絶実施率

年	実施件数		実施率	
	全国	島根	全国	島根
H14	329326	1796	11.4	12.1
H15	319831	1601	11.2	11
H16	301673	1439	10.6	10
H17	289,127	1,294	10.3	9.4
H18	276,352	1,240	9.9	9.1
H19	256,672	1,279	9.3	9.5
H20	242326	900	8.8	6.8
H21	221980	1096	8.2	8.5
H22	212694	980	7.9	7.8
H23	202106	967	7.5	7.7
H24	196639	935	7.4	7.7
H25	186253	903	7.0	7.4
H26	181905	817	6.9	6.8
H27	176388	808	6.8	6.9
H28	168015	708	6.5	6.0

13. 年次別不妊手術実施率

年	件数 島根	実施率	
		島根	全国
H14	84	28.3	5.5
H15	69	23.8	5.0
H16	72	24.8	5.0
H17	60	21.5	4.5
H18	57	24.1	5.4
H19	62	26.4	5.5
H20	61	26.3	5.9
H21	57	25.0	6.1
H22	64	28.7	6.3
H23	92	41.8	6.6
H24	83	38.4	7.3
H25	99	46.0	7.9
H26	108	50.9	8.3
H27	100	47.7	9.1
H28	94	44.5	9.8

注 (1)資料：「衛生行政報告例」厚生労働省大臣官房統計情報部

実施率＝15歳～49歳女子人口千対
(15歳未満・不詳の人工妊娠中絶は含むが、50歳以上の人工妊娠中絶は含まない)

実施率＝20歳～49歳人口10万対(平成15年度までは15～49歳人口10万対の実施率)

(注)平成22年度は、東日本大震災の影響により、福島県の相双保健(注)福祉事務所管轄内の市町村が含まれていない。

Ⅲ. 母子保健対策

1. 保健対策

1-1 妊娠届出及び母子健康手帳の交付

年度	総数	満11週以内		満12～19週		満20～27週		満28週から分娩まで		不詳		分娩後		
		件	%	件	%	件	%	件	%	件	%	件	%	
H19	5,805	4,136	71.2%	1,509	26.0%	68	1.2%	35	0.6%	57	1.0%			
H20	5,763	4,342	75.3%	1,266	22.0%	83	1.4%	50	0.9%	22	0.4%			
H21	5,902	4,904	83.1%	904	15.3%	42	0.7%	25	0.4%	24	0.4%	3	0.1%	
H22	5,676	4,549	80.1%	1,028	18.1%	60	1.1%	27	0.5%	11	0.2%	1	0.02%	
H23	5,731	4,888	85.3%	739	12.9%	46	0.8%	18	0.3%	32	0.6%	8	0.14%	
H24	5,467	4,715	86.2%	687	12.6%	26	0.5%	16	0.3%	19	0.3%	4	0.07%	
H25	5,553	4,862	87.6%	609	11.0%	45	0.8%	14	0.3%	19	0.3%	4	0.07%	
H26	5,673	5,025	88.6%	566	10.0%	40	0.7%	11	0.2%	30	0.5%	1	0.02%	
H27	5,453	4,787	87.8%	598	11.0%	38	0.7%	15	0.3%	14	0.3%	1	0.02%	
H28	5,240	4,614	88.1%	564	10.8%	28	0.5%	17	0.3%	10	0.2%	7	0.13%	
H28 年度保健所別	松江	1,928	1,635	84.8%	272	14.1%	15	0.8%	4	0.2%	2	0.1%	0	0.0%
	雲南	342	298	87.1%	35	10.2%	2	0.6%	1	0.3%	4	1.2%	2	0.6%
	出雲	1,497	1,346	89.9%	135	9.0%	6	0.4%	6	0.4%	0	0.0%	4	0.3%
	県央	316	287	90.8%	26	8.2%	1	0.3%	1	0.3%	0	0.0%	1	0.3%
	浜田	597	550	92.1%	36	6.0%	3	0.5%	4	0.7%	4	0.7%	0	0.0%
	益田	422	369	87.4%	51	12.1%	1	0.2%	1	0.2%	0	0.0%	0	0.0%
	隠岐	138	129	93.5%	9	6.5%	0	0.0%	0	0.0%	0	0.0%	0	0.0%

1-2 妊婦・乳幼児健康診査

(1)-① 医療機関に委託して行う妊婦健康診査

年度	出生数	受診票 交付数	妊婦一般健康診査						
			前期		後期		計		
			件	%	件	%	件	%	
H19	5,914	12,238	5,696	93.1%	6,244	102.0%	11,940	97.6%	
H20	5,685	11,670	5,588	95.8%	5,529	95.8%	11,117	95.3%	
H21	5,601	11,832	5,760	97.3%	5,176	87.5%	10,936	92.4%	
H22	5,756	11,362	5,511	97.0%	5,294	93.2%	10,805	95.1%	
H23	5,582	11,690	5,556	95.1%	5,491	93.9%	11,047	94.5%	
H24	5,585	11,273	5,488	97.4%	5,378	95.4%	10,866	96.4%	
H25	5,534	11,205	5,380	96.0%	5,189	92.6%	10,569	94.3%	
H26	5,359	11,453	5,498	96.0%	5,277	92.2%	10,775	94.1%	
H27	5,551	10,896	5,302	97.3%	5,230	96.0%	10,532	96.7%	
H28	5,300	10,512	4,916	93.5%	4,890	93.0%	9,803	93.3%	
H 28 年 度 保 健 所 別	松江	1,976	4,082	1,996	97.8%	2,026	99.3%	4,022	98.5%
	雲南	357	720	349	96.9%	321	89.2%	670	93.1%
	出雲	1,541	3,226	1,584	98.2%	1,547	95.9%	3,131	97.1%
	県央	330	680	334	98.2%	321	94.4%	655	96.3%
	浜田	529	1,082	498	92.1%	493	91.1%	991	91.6%
	益田	432	832	396	95.2%	383	92.1%	779	93.6%
	隠岐	135	274	145	105.8%	139	101.5%	284	103.6%

* 県内全市町村で14回の妊婦健康診査の公費助成を実施。
このうち、前期は1回目、後期は7回目の健康診査結果について集計。

(1)-② 妊婦一般健康診査

平成28年度

保健所		松江	雲南	出雲	県央	浜田	益田	隠岐	島根県	
受診状況	受診票交付数	3,856	678	2,994	632	1,194	882	276	10,512	
	延受診者数	3,436	647	2,938	630	1,106	815	231	9,803	
	再掲	1回目(妊娠12週前後)	1,691	332	1,484	312	572	412	113	4,916
	7回目(妊娠28週前後)	1,745	315	1,454	318	534	406	118	4,890	
	受診率	89.1	95.4	98.1	99.7	92.6	92.4	83.7	93.3	
受診結果	異常なし	2,723	473	2,283	352	926	641	191	7,589	
	再掲	1回目(妊娠12週前後)	1,538	288	1,333	211	520	331	112	4,333
	7回目(妊娠28週前後)	1,185	185	950	141	406	310	79	3,256	
	妊娠高血圧症候群(疑)	165	13	18	2	0	5	2	205	
	再掲	1回目(妊娠12週前後)	79	6	11	0	0	3	0	99
	7回目(妊娠28週前後)	86	7	7	2	0	2	2	106	
	貧血症(疑)	632	127	541	125	110	54	16	1,605	
	再掲	1回目(妊娠12週前後)	104	15	67	13	16	8	2	225
	7回目(妊娠28週前後)	528	112	474	112	94	46	14	1,380	
	糖尿病(疑)	363	31	96	93	59	121	11	774	
	再掲	1回目(妊娠12週前後)	178	20	65	49	30	67	1	410
	7回目(妊娠28週前後)	185	11	31	44	29	54	10	364	
	その他	67	8	4	128	11	7	0	225	
	再掲	1回目(妊娠12週前後)	34	5	0	53	6	5	0	103
	7回目(妊娠28週前後)	33	3	4	75	5	2	0	122	
不明	13	0	0	0	0	0	0	13		
HB抗原 検査	受診票交付数	1,928	337	1,497	316	597	441	138	5,254	
	検査実人員	1,906	326	1,484	314	593	420	114	5,157	

(2)-① 医療機関に委託して行う乳児健康診査受診状況

年度	出生数	受診票 交付数	乳児一般健康診査							
			3～6か月		9～11か月		その他		計	
			件	%	件	%	件	%	件	%
H19	5,914	11,392	548	9.6%	2,672	46.9%	5,194	91.2%	8,414	73.9%

年度	出生数	受診票 交付数	乳児一般健康診査										
			1～2か月		3～5か月		6～8か月		9～12か月		計		
			件	%	件	%	件	%	件	%	件	%	
H20	5,685	11,241	5,155	91.7%	135	2.4%	694	12.3%	2,550	45.4%	8,542	78.7%	
H21	5,601	10,896	5,233	96.0%	91	1.7%	360	6.6%	2,907	53.4%	8,593	78.9%	
H22	5,756	10,964	5,245	95.7%	103	1.9%	671	12.2%	2,613	47.7%	8,632	78.7%	
H23	5,582	10,830	5,210	96.2%	85	1.6%	616	11.4%	2,806	51.8%	8,717	80.5%	
H24	5,585	10,788	5,109	94.7%	59	1.1%	612	11.3%	2,835	52.6%	8,615	79.9%	
H25	5,534	11,391	5,200	91.3%	329	5.8%	541	9.5%	3,265	57.3%	9,335	82.0%	
H26	5,359	10,618	5,089	95.9%	58	1.1%	525	9.9%	3,047	57.4%	8,719	82.1%	
H27	5,551	10,739	5,217	97.2%	53	1.0%	492	9.2%	3,158	58.8%	8,920	83.1%	
H28	5,300	10,362	4,969	95.9%	76	1.5%	534	10.3%	3,082	59.5%	8,661	83.6%	
H28 年度保健 所別	松江	1,976	3,722	1,864	100.2%	0	0.0%	0	0.0%	1,596	85.8%	3,460	93.0%
	雲南	357	676	329	97.3%	0	0.0%	217	64.2%	0	0.0%	546	80.8%
	出雲	1,541	3,090	1,474	95.4%	0	0.0%	20	1.3%	1,046	67.7%	2,540	82.2%
	県央	330	677	309	91.3%	22	6.5%	2	0.6%	204	60.3%	537	79.3%
	浜田	529	1,110	482	86.8%	7	1.3%	19	3.4%	215	38.7%	723	65.1%
	益田	432	912	386	84.6%	5	1.1%	276	60.5%	21	4.6%	688	75.4%
	隠岐	135	175	125	142.9%	42	48.0%	0	0.0%	0	0.0%	167	95.4%

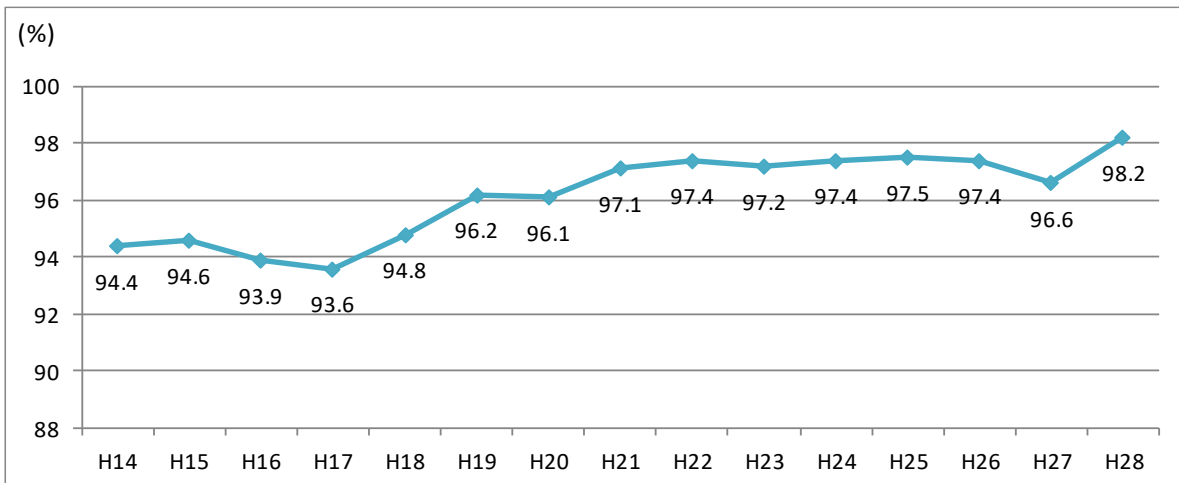
(2)-② 乳児一般健康診査受診結果

平成28年度

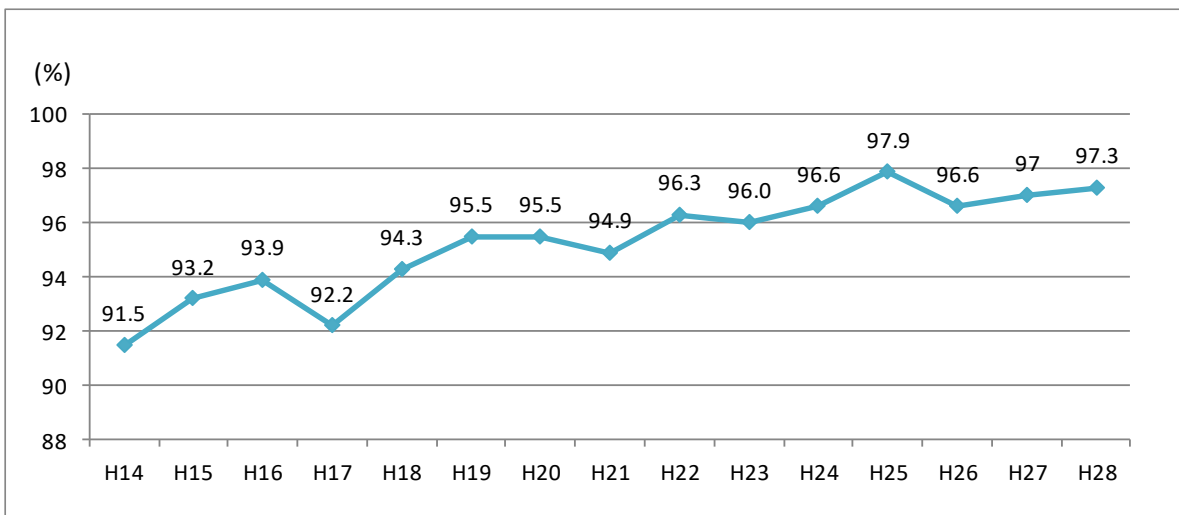
保健所		松江	雲南	出雲	県央	浜田	益田	隠岐	島根県	
受診状況	受診票交付数	3,722	676	3,090	677	1,110	912	175	10,362	
	延受診者数	3,460	546	2,540	537	723	688	167	8,661	
	再掲	1～2か月	1,864	329	1,474	309	482	386	125	4,969
		3～5か月	0	0	0	22	7	5	42	76
		6～8か月	0	217	20	2	19	276	0	534
		9～12か月	1,596	0	1,046	204	215	21	0	3,082
受診率	93.0	80.8	82.2	79.3	65.1	75.4	95.4	83.6		
受診結果	異常なし	2,834	440	2,224	497	689	611	144	7,439	
	再掲	1～2か月	1,541	272	1,344	296	458	344	108	4,363
		3～5か月	0	0	0	21	7	4	36	68
		6～8か月	0	168	14	2	19	245	0	448
		9～12か月	1,293	0	866	178	205	18	0	2,560
	要経過観察	353	10	116	11	15	47	12	564	
	再掲	1～2か月	183	10	66	6	10	33	8	316
		3～5か月	0	0	0	1	0	0	4	5
		6～8か月	0	0	1	0	0	13	0	14
		9～12か月	170	0	49	4	5	1	0	229
	要精密検査	68	15	42	2	7	9	6	149	
	再掲	1～2か月	43	10	23	1	7	4	5	93
		3～5か月	0	0	0	0	0	0	1	1
		6～8か月	0	5	0	0	0	4	0	9
		9～12か月	25	0	19	1	0	1	0	46
	要治療	84	69	125	24	12	20	3	337	
	再掲	1～2か月	71	30	26	4	7	5	2	145
		3～5か月	0	0	0	0	0	1	1	2
		6～8か月	0	39	4	0	0	14	0	57
		9～12か月	13	0	95	20	5	0	0	133
	受診中	121	1	33	3	0	1	2	161	
	再掲	1～2か月	26	1	15	2	0	0	2	46
		3～5か月	0	0	0	0	0	0	0	0
		6～8か月	0	0	1	0	0	0	0	1
9～12か月		95	0	17	1	0	1	0	114	
不明	0	11	0	0	0	0	0	11		

(3) 乳幼児健康診査受診率の推移

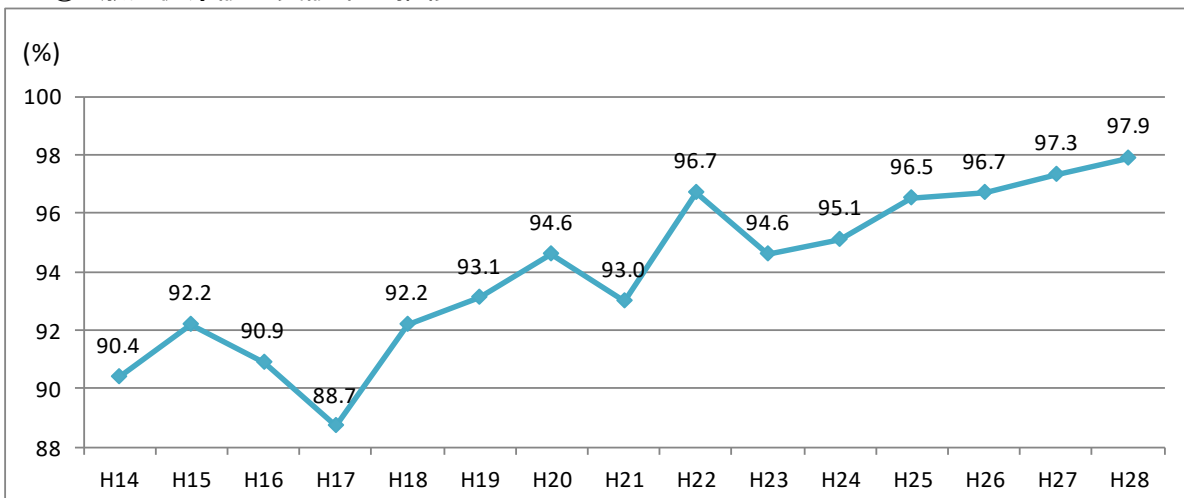
① 4か月児健康診査受診率の推移



② 1歳6か月児健康診査受診率の推移



③ 3歳児健康診査受診率の推移



(4) 4か月児健康診査

保健所		松江	雲南	出雲	大田	浜田	益田	隠岐	島根県		
該当児数(人)		2,003	365	1,570	332	513	423	141	5,347		
一般	受診児数(人)	1,988	345	1,536	326	508	407	140	5,250		
	受診率(%)	99.3	94.5	97.8	98.2	99.0	96.2	99.3	98.2		
基本情報	問診記入者	母	1,951	111	1,505	324	450	376	139	4,856	
		父	16	0	17	2	7	7	0	49	
		祖母	0	0	0	0	1	0	0	1	
		祖父	0	0	0	0	0	0	0	0	
		その他	9	0	0	0	1	0	0	10	
		不明・空白	12	234	14	0	49	24	1	334	
		計	1,988	345	1,536	326	508	407	140	5,250	
	性別	男	1,042	178	772	158	251	217	78	2,696	
		女	946	167	764	168	257	190	61	2,553	
		不明・空白	0	0	0	0	0	0	1	1	
		計	1,988	345	1,536	326	508	407	140	5,250	
	家庭状況	家族形態	核家族	1,423	51	1,056	224	380	307	114	3,555
			複合家族	499	60	478	102	109	91	25	1,364
			不明・空白	66	234	2	0	19	9	1	331
計			1,988	345	1,536	326	508	407	140	5,250	
日中の保育者		父	3	1	1	1	15	5	6	32	
		母	1,849	329	1,326	308	432	334	121	4,699	
		その他	16	1	19	3	12	6	1	58	
		保育園	106	14	184	14	40	62	11	431	
		不明・空白	14	0	6	0	9	0	1	30	
		計	1,988	345	1,536	326	508	407	140	5,250	
母親の状況		妊娠中の喫煙	なし	1,843	317	1,416	297	458	360	123	4,814
	やめた		101	26	101	23	40	33	15	339	
	あり		32	2	16	6	6	12	1	75	
	不明・空白		12	0	3	0	4	2	1	22	
	計		1,988	345	1,536	326	508	407	140	5,250	
	母の現在の喫煙	なし	1,924	340	1,496	317	492	382	136	5,087	
		あり	45	5	35	9	11	25	3	133	
		不明・空白	19	0	5	0	5	0	1	30	
		計	1,988	345	1,536	326	508	407	140	5,250	
	妊娠中の飲酒	なし	1,844	319	1,404	275	461	373	122	4,798	
		やめた	122	24	122	48	40	29	17	402	
		あり	12	2	7	3	2	4	0	30	
		不明・空白	10	0	3	0	5	1	1	20	
		計	1,988	345	1,536	326	508	407	140	5,250	

保健所		松江	雲南	出雲	大田	浜田	益田	隠岐	島根県		
母親の状況	出産時の異常	なし	137	265	1,157	279	381	317	106	2,642	
		あり	115	80	379	47	121	87	33	862	
		内訳	帝王切開	57	57	267	40	100	66	31	618
			逆子	5	13	5	5	9	13	2	52
			その他	67	24	104	6	16	21	3	241
		不明・空白	1,736	0	0	0	6	3	1	1,746	
		計	1,988	345	1,536	326	508	407	140	5,250	
	産後気持ちの不安定さの有無	いいえ	950	214	909	152	299	258	82	2,864	
		はい	1,014	131	624	174	203	147	57	2,350	
		不明・空白	24	0	3	0	6	2	1	36	
		計	1,988	345	1,536	326	508	407	140	5,250	
	最近の不安定さの有無	いいえ	582	299	1,382	281	445	366	124	3,479	
		はい	1,383	46	150	41	57	39	15	1,731	
		不明・空白	23	0	4	4	6	2	1	40	
		計	1,988	345	1,536	326	508	407	140	5,250	
	最近睡眠がとれているか	はい	1,822	316	1,411	284	464	374	133	4,804	
		いいえ	141	29	100	41	39	31	4	385	
		不明・空白	25	0	25	1	5	2	3	61	
		計	1,988	345	1,536	326	508	407	140	5,250	
	最近の食欲の有無	はい	1,951	339	1,505	319	498	402	137	5,151	
		いいえ	15	6	20	7	5	4	1	58	
		不明・空白	22	0	11	0	5	1	2	41	
		計	1,988	345	1,536	326	508	407	140	5,250	
	既往歴	2親等以内の有無の股関節疾患	なし	1,922	338	1,444	315	472	378	133	5,002
あり			40	6	51	9	31	12	4	153	
内訳			両親	17	1	18	1	16	2	1	56
			祖父母	23	3	22	6	8	3	1	66
			きょうだい	1	1	4	1	9	1	0	17
不明・空白			26	1	41	2	5	17	3	95	
計			1,988	345	1,536	326	508	407	140	5,250	
栄養	現在の栄養方法	母乳のみ	1,290	248	1,039	204	261	205	75	3,322	
		ミルクのみ	193	28	175	46	106	84	23	655	
		混合	487	69	319	75	136	116	41	1,243	
		不明・空白	18	0	3	1	5	2	1	30	
		計	1,988	345	1,536	326	508	407	140	5,250	
	テレビ・スマホ等しながらの授乳	ほとんどない	439	72	343	70	123	101	30	1,178	
		時々	1,327	248	1,028	230	352	266	85	3,536	
		ほぼいつも	211	25	162	24	30	37	22	511	
		不明・空白	11	0	3	2	3	3	3	25	
計	1,988	345	1,536	326	508	407	140	5,250			
抱っこ時の首の安定	はい	1,575	322	1,442	289	448	378	119	4,573		
	いいえ	220	23	88	34	57	25	19	466		
	不明・空白	193	0	6	3	3	4	2	211		
	計	1,988	345	1,536	326	508	407	140	5,250		

保健所		松江	雲南	出雲	大田	浜田	益田	隠岐	島根県		
子どもの状況	おての間にやがを少	はい	251	342	1,519	320	488	396	135	3,451	
		いいえ	4	3	14	4	19	7	4	55	
		不明・空白	1,733	0	3	2	1	4	1	1,744	
		計	1,988	345	1,536	326	508	407	140	5,250	
	あやうと声を	はい	1,909	339	1,498	318	483	397	136	5,080	
		いいえ	54	6	32	8	24	7	3	134	
		不明・空白	25	0	6	0	1	3	1	36	
		計	1,988	345	1,536	326	508	407	140	5,250	
	に顔を向ける方	はい	1,809	338	1,532	318	489	394	136	5,016	
		いいえ	63	7	4	7	18	11	3	113	
		不明・空白	116	0	0	1	1	2	1	121	
		計	1,988	345	1,536	326	508	407	140	5,250	
	等反の抱きつぱる	はい	590	76	225	89	87	76	29	1,172	
		いいえ	1,281	269	1,298	237	417	325	110	3,937	
		不明・空白	117	0	13	0	4	6	1	141	
		計	1,988	345	1,536	326	508	407	140	5,250	
	が等おのむつ換え時	はい	44	8	40	4	5	7	4	112	
		いいえ	1,872	337	1,495	322	500	398	135	5,059	
		不明・空白	72	0	1	0	3	2	1	79	
		計	1,988	345	1,536	326	508	407	140	5,250	
	生活	で転落・けが等	いいえ	1,712	291	1,239	248	381	351	120	4,342
			はい	254	54	293	76	125	55	19	876
			不明・空白	22	0	4	2	2	1	1	32
			計	1,988	345	1,536	326	508	407	140	5,250
家庭内の喫煙者		内訳	いな	1,184	202	903	181	283	244	60	3,057
			いる	778	143	632	145	223	162	79	2,162
		内訳	父	673	115	540	123	194	133	74	1,852
			母	43	4	28	8	11	23	0	117
			祖母	180	43	161	42	63	36	15	540
			その他	27	4	26	2	4	6	3	72
		不明・空白	26	0	1	0	2	1	1	31	
		計	1,988	345	1,536	326	508	407	140	5,250	
育児		せちゆつたりどしどしあご	はい	1,520	315	1,337	300	467	368	126	4,433
			どちらともいえない	431	29	175	8	37	33	13	726
	いいえ		16	1	19	18	3	6	0	63	
	不明・空白		21	0	5	0	1	0	1	28	
	計		1,988	345	1,536	326	508	407	140	5,250	
な育児に自信がある持	な育児に自信がある持	いいえ	834	172	548	173	231	194	75	2,227	
		どちらともいえない	894	147	622	44	213	179	53	2,152	
		はい	235	25	351	105	63	33	11	823	
		不明・空白	25	1	15	4	1	1	1	48	
		計	1,988	345	1,536	326	508	407	140	5,250	

保健所		松江	雲南	出雲	大田	浜田	益田	隠岐	島根県	
育児	①自分一人で育児をしているような気持ちになる	228	43	145	36	62	51	17	582	
	②社会から取り残されていると感じる	147	20	118	22	31	29	12	379	
	③子育てを投げ出したくなる	113	24	77	19	43	26	14	316	
	④子どもをかわいく思えないことがある	25	7	16	9	8	6	2	73	
	⑤子どもに手をあげることがある	28	7	13	7	11	6	5	77	
	⑥子どもを虐待しているのではないかと思うことがある	13	4	11	2	9	4	2	45	
	⑦兄弟姉妹への対応で困っている	434	61	327	68	102	65	22	1,079	
	⑧夫(妻)が子育てや家事に協力的でない	65	8	67	11	19	14	6	190	
	⑨祖父母と育児方針が合わない	53	13	59	10	17	9	4	165	
	⑩その他	112	7	125	1	6	10	1	262	
	⑪特にない	1,095	225	807	183	287	234	90	2,921	
	知ら乳 つれ幼 て症児 い候揺 る群さ かをぶ	は い	1,922	341	1,491	323	499	393	137	5,106
		い い え	43	4	27	3	7	12	2	98
		不明・空白	23	0	18	0	2	2	1	46
		計	1,988	345	1,536	326	508	407	140	5,250
	育てにくさ	感じない	1,798	314	1,379	285	452	379	123	4,730
		時々感じる	153	29	134	35	49	25	15	440
		いつも感じる	5	1	5	3	4	0	1	19
		不明・空白	32	1	18	3	3	3	1	61
		計	1,988	345	1,536	326	508	407	140	5,250
	感育 じたに 時のさ 対を	は い	116	25	111	29	43	24	13	361
い い え		24	4	27	3	7	1	2	68	
不明・空白		18	1	1	6	3	0	1	30	
計(受診者)		1,988	345	1,536	326	508	407	140	5,250	
育児・家事を手伝ってくれる人	いる	1,907	335	1,477	311	484	393	135	5,042	
	内訳	父	186	270	1,243	85	412	316	112	2,624
		母	6	14	377	16	67	62	7	549
		祖父母	173	250	989	62	317	241	87	2,119
		おじ・おば	37	38	163	19	60	61	23	401
		その他	13	17	87	11	3	23	8	162
	いない	47	9	57	13	21	14	2	163	
	不明・空白	34	1	2	2	3	0	3	45	
	計	1,988	345	1,536	326	508	407	140	5,250	
健康 心配	あなた(あなた)の心配	218	297	1,263	277	457	356	119	2,987	
	あなた(あなた)の心配	33	46	249	47	41	47	20	483	
	不明・空白	1,737	2	24	2	10	4	1	1,780	
	計	1,988	345	1,536	326	508	407	140	5,250	

保健所		松江	雲南	出雲	大田	浜田	益田	隠岐	島根県		
育児	相談したいこと	なし	985	172	630	144	278	261	92	2,562	
		あり	822	173	886	182	205	143	44	2,455	
		内訳	発達	133	38	164	30	26	22	5	418
			発育	168	49	227	35	45	32	5	561
			栄養	46	69	236	57	72	47	14	541
			排泄	142	24	157	38	42	24	6	433
			睡眠	149	33	110	25	41	27	10	395
			その他	326	46	532	7	61	52	14	1,038
			不明・空白	181	0	20	0	25	3	4	233
		計	1,988	345	1,536	326	508	407	140	5,250	
小児科診察	体格・栄養	所見なし	1,907	320	1,467	304	494	400	138	5,030	
		身体発育不良	75	25	64	1	11	6	1	183	
		集計不能	0	0	0	21	0	0	0	21	
		不明・空白	6	0	5	0	3	1	1	16	
		計	1,988	345	1,536	326	508	407	140	5,250	
	形態	異常なし	1,977	339	1,527	323	499	404	135	5,204	
		異常あり	8	6	9	3	4	3	3	36	
		内訳	大頭	6	1	1	1	3	3	0	15
			小頭	0	1	4	1	0	0	0	6
			大泉門	2	1	0	0	2	0	2	7
			その他	0	3	4	1	0	0	0	8
			不明・空白	3	0	0	0	5	0	2	10
		計	1,988	345	1,536	326	508	407	140	5,250	
	皮膚	異常なし	1,692	239	1,329	312	476	360	114	4,522	
		異常あり	291	106	207	14	28	47	24	717	
		内訳	湿疹	224	55	132	3	14	24	19	471
			アトピー	11	7	14	1	2	9	0	44
			血管腫	43	15	43	5	7	2	2	117
			その他	24	29	18	3	6	14	3	97
			不明・空白	5	0	0	0	4	0	2	11
		計	1,988	345	1,536	326	508	407	140	5,250	
	胸部	異常なし	1,977	343	1,528	323	504	406	138	5,219	
		異常あり	6	2	8	3	0	1	0	20	
		内訳	喘息	2	0	2	0	0	0	0	4
			気管支炎	1	0	4	0	0	1	0	6
胸部異常			0	0	1	0	0	0	0	1	
その他			3	2	1	2	0	0	0	8	
不明・空白			5	0	0	0	4	0	2	11	
計		1,988	345	1,536	326	508	407	140	5,250		
心雑音		なし	1,964	341	1,520	324	501	406	136	5,192	
		機能的	11	3	8	0	0	0	0	22	
	病的	9	1	6	2	2	1	2	23		
	集計不応	0	0	0	0	1	0	0	1		
	不明・空白	4	0	2	0	4	0	2	12		

保健所		松江	雲南	出雲	大田	浜田	益田	隠岐	島根県		
小児科診察	計	1,988	345	1,536	326	508	407	140	5,250		
	腹部	所見なし	1,957	336	1,528	324	504	406	137	5,192	
		所見あり	28	9	8	2	0	1	1	49	
		内訳	肝脾腫	1	1	0	0	0	0	0	2
			臍ヘルニア	26	7	7	1	0	1	1	43
			その他	24	1	1	1	0	0	0	27
		不明	3	0	0	0	4	0	2	9	
		計	1,988	345	1,536	326	508	407	140	5,250	
	外陰部	所見なし	1,963	340	1,522	326	504	371	136	5,162	
		所見あり	18	5	14	0	1	2	1	41	
		内訳	停留精巢	13	3	5	0	0	2	1	24
			鼠径ヘルニア	4	0	1	0	0	0	0	5
		不明	7	0	0	0	3	34	3	47	
		計	1,988	345	1,536	326	508	407	140	5,250	
	神経学的発達	正常	1,969	332	1,522	325	504	405	135	5,192	
		境界	11	9	7	1	0	2	2	32	
		異常	2	4	5	0	0	0	0	11	
		不明・空白	6	0	2	0	4	0	3	15	
		計	1,988	345	1,536	326	508	407	140	5,250	
	運動発達	正常	1,910	102	1,488	313	505	366	134	4,818	
定額未完了		59	9	38	12	1	7	3	129		
その他		12	0	8	1	0	0	0	21		
不明・空白		7	234	2	0	2	34	3	282		
計		1,988	345	1,536	326	508	407	140	5,250		
四肢・脊柱	異常なし	1,972	344	1,532	323	505	372	137	5,185		
	異常あり	9	1	4	3	1	1	0	19		
	内訳	四肢の形態異常	3	0	1	3	0	1	0	8	
		その他	6	1	3	0	1	0	0	11	
	不明・空白	7	0	0	0	2	34	3	46		
	計	1,988	345	1,536	326	508	407	140	5,250		
	股関節	所見なし	1,924	323	1,414	305	481	383	134	4,964	
		所見あり	61	22	122	21	25	24	4	279	
		内訳	開排制限	31	10	62	7	10	20	2	142
			皮膚溝非対称	26	11	92	8	2	2	0	141
骨盤位			10	3	4	1	1	2	0	21	
家族歴			4	5	10	3	3	3	0	28	
女の子			25	12	30	19	8	8	3	105	
不明		3	0	0	0	2	0	2	7		
計		1,988	345	1,536	326	508	407	140	5,250		
姿勢・反射	所見なし	1,949	343	1,519	324	506	373	136	5,150		
	所見あり	34	2	7	2	0	0	1	46		
	不明	5	0	10	0	2	34	3	54		
	計	1,988	345	1,536	326	508	407	140	5,250		
小児											

保健所		松江	雲南	出雲	大田	浜田	益田	隠岐	島根県		
診察	眼	異常なし	1,966	336	1,530	324	504	372	136	5,168	
		異常あり	16	9	6	2	1	2	1	37	
		内訳	斜視	3	3	1	0	0	0	0	7
			追視の異常	0	0	0	0	0	0	1	1
			その他	13	6	5	2	1	2	0	29
		不明・空白	6	0	0	0	3	33	3	45	
		計	1,988	345	1,536	326	508	407	140	5,250	
	耳鼻咽喉	異常なし	1,970	336	1,534	322	505	373	137	5,177	
		異常あり	13	9	2	4	1	0	0	29	
		内訳	中耳炎	2	1	0	0	0	0	0	3
			外耳炎	1	1	0	0	0	0	0	2
			聴覚異常	3	3	1	0	1	0	0	8
			その他	7	4	1	4	0	0	0	16
		不明・空白	5	0	0	0	2	34	3	44	
	計	1,988	345	1,536	326	508	407	140	5,250		
疾患、その他異常	なし	1,957	334	1,517	323	495	402	134	5,162		
	あり	22	11	8	3	10	5	3	62		
	不明・空白	9	0	11	0	3	0	3	26		
	計	1,988	345	1,536	326	508	407	140	5,250		
小児科診察	育児上の問題 その他	なし	1,968	341	1,536	322	501	371	135	5,174	
		あり	8	4	0	4	1	2	1	20	
		内訳	食事	3	1	0	1	0	1	0	6
			排泄	1	0	0	3	0	0	0	4
			養育者の状況	2	1	0	0	0	0	1	4
			その他	2	2	0	0	1	1	0	6
		不明・空白	12	0	0	0	6	34	4	56	
	計	1,988	345	1,536	326	508	407	140	5,250		
	判定	異常なし	1,172	191	1,123	258	422	307	109	3,582	
		既医療	174	48	85	8	21	12	11	359	
		要指導	211	42	65	18	2	39	1	378	
		要観察	295	28	93	21	26	23	14	500	
		要精密	104	28	144	20	30	22	1	349	
		要医療	32	8	20	1	3	4	3	71	
		不明・空白	0	0	6	0	4	0	1	11	
計	1,988	345	1,536	326	508	407	140	5,250			

- ※1) 「問診記入者」 雲南市は集計値なし
- ※2) 「家族形態」 雲南市は集計値なし
- ※3) 「出産時の異常」 松江市は集計値なし
- ※4) 「おもちゃを少しの間にぎっているか」 松江市は集計値なし
- ※5) 「育児や家事を積極的に手伝ってくれる人」の内訳 松江市は集計値なし
- ※6) 「あなた（母親・父親）の心身の健康についての心配」 松江市は集計値なし
- ※7) 「運動発達」 雲南市は集計値なし

(5) 1歳6か月児健康診査

保健所		松江	雲南	出雲	大田	浜田	益田	隠岐	島根県	
該当児数(人)		2,125	340	1,619	412	607	411	157	5,671	
一般	受診児数(人)	2,088	337	1,546	397	601	395	155	5,519	
	受診率(%)	98.3	99.1	95.5	96.4	99.0	96.1	98.7	97.3	
基本情報	問診記入者	母	2,028	102	1,496	389	580	382	148	5,125
		父	37	2	29	6	11	9	3	97
		祖母	3	0	2	1	1	0	0	7
		祖父	0	0	0	0	1	0	0	1
		その他	12	0	0	0	2	1	0	15
		不明・空白	8	233	19	1	6	3	4	274
	計	2,088	337	1,546	397	601	395	155	5,519	
	性別	男	1,080	178	825	217	321	215	87	2,923
		女	1,008	159	721	180	280	180	68	2,596
		計	2,088	337	1,546	397	601	395	155	5,519
出生状況	出生順位 番目	第1子	920	139	685	168	240	169	59	2,380
		第2子	783	113	553	146	217	131	56	1,999
		第3子	310	72	235	57	116	72	32	894
		第4子	58	12	54	22	16	13	8	183
		第5子	9	1	16	3	6	4	0	39
		第6子	3	0	2	1	1	1	0	8
		第7子	0	0	1	0	0	1	0	2
		不明・空白	5	0	0	0	5	4	0	14
	計	2,088	337	1,546	397	601	395	155	5,519	
家庭状況	家族形態	核家族	1,499	40	1,011	268	474	309	127	3,728
		複合家族	510	63	524	123	122	75	28	1,445
		不明・空白	79	234	11	6	5	11	0	346
		計	2,088	337	1,546	397	601	395	155	5,519
	日中の 保育者	父	1	0	1	0	13	1	0	16
		母	605	59	399	94	162	119	35	1,473
		その他	66	11	38	9	10	6	1	141
		保育園	1,409	266	1,107	294	411	267	119	3,873
		不明・空白	7	1	1	0	5	2	0	16
		計	2,088	337	1,546	397	601	395	155	5,519
予防接種	DPT- IPV I期	1回目	7	2	0	2	0	0	0	11
		2回目	15	5	0	11	1	4	1	37
		3回目	1,144	195	0	209	100	251	15	1,914
		4回目	852	131	0	168	59	137	120	1,467
		未接種	22	4	0	7	4	3	0	40
		不明・空白	48	0	1,546	0	437	0	19	2,050
		計	2,088	337	1,546	397	601	395	155	5,519
	麻疹・ 混合 風疹	接種済み	1,795	282	0	333	141	368	134	3,053
		未接種	232	55	0	61	24	26	2	400
		不明・空白	61	0	1,546	3	436	1	19	2,066
計		2,088	337	1,546	397	601	395	155	5,519	
子どもの ①状況	(転ばず 大運動に 歩く)	はい	2,013	320	1,398	375	570	367	147	5,190
		いいえ	75	17	138	18	30	26	8	312
		集計不能	0	0	3	0	0	0	0	3
		不明・空白	0	0	7	4	1	2	0	14
		計	2,088	337	1,546	397	601	395	155	5,519

保健所		松江	雲南	出雲	大田	浜田	益田	隠岐	島根県		
子どもの状況②	葉意を味 言を3の える語あ るか以る 上言	は い	1,906	308	1,377	378	549	362	140	5,020	
		い い え	180	29	152	19	52	30	15	477	
		集 計 不 能	0	0	4	0	0	0	0	4	
		不 明 ・ 空 白	2	0	13	0	0	3	0	18	
		計	2,088	337	1,546	397	601	395	155	5,519	
子どもの状況②	け大 教に人 え指の る差問 かしい でか	は い	1,794	303	1,384	377	524	347	137	4,866	
		い い え	286	34	142	20	73	39	18	612	
		集 計 不 能	0	0	5	0	0	0	0	5	
		不 明 ・ 空 白	8	0	15	0	4	9	0	36	
		計	2,088	337	1,546	397	601	395	155	5,519	
	と人驚 する伝にき かえ指等 よう差を うし大	は い	2,023	324	1,513	390	578	382	151	5,361	
		い い え	63	13	32	7	23	9	4	151	
		不 明 ・ 空 白	2	0	1	0	0	4	0	7	
		計	2,088	337	1,546	397	601	395	155	5,519	
		よこ大 うとをの かすま するね	は い	2,078	336	0	395	598	392	155	3,954
	い い え		9	1	0	0	3	1	0	14	
	不 明 ・ 空 白		1	0	1,546	2	0	2	0	1,551	
	計		2,088	337	1,546	397	601	395	155	5,519	
	配等誰 そしが うたが に時痛 見るが る心		は い	1,770	294	1,303	364	508	332	140	4,711
		い い え	311	43	213	32	92	50	14	755	
		集 計 不 能	0	0	15	0	0	0	0	15	
		不 明 ・ 空 白	7	0	15	1	1	13	1	38	
		計	2,088	337	1,546	397	601	395	155	5,519	
	わそ をるの す等時 るの か行い 動た	は い	1,629	270	1,180	336	481	309	134	4,339	
		い い え	442	67	320	58	113	70	20	1,090	
集 計 不 能		0	0	9	0	0	0	0	9		
不 明 ・ 空 白		17	0	37	3	7	16	1	81		
計		2,088	337	1,546	397	601	395	155	5,519		
行動観察	での反 応	通 過 (+)	1,970	332	1,304	395	566	325	143	5,035	
		不 通 過 (-)	91	5	41	2	24	27	8	198	
		不 明 ・ 空 白	27	0	201	0	11	43	4	286	
		計	2,088	337	1,546	397	601	395	155	5,519	
	れ視 指た野 さ絵か し等ら の外	通 過 (+)	1,393	328	1,326	374	550	321	139	4,431	
		不 通 過 (-)	647	9	64	10	34	34	12	810	
		不 明 ・ 空 白	48	0	156	13	17	40	4	278	
		計	2,088	337	1,546	397	601	395	155	5,519	
	視線が 合う	通 過 (+)	2,040	101	1,480	388	578	352	149	5,088	
		不 通 過 (-)	23	3	33	4	13	17	2	95	
		不 明 ・ 空 白	25	233	33	5	10	26	4	336	
		計	2,088	337	1,546	397	601	395	155	5,519	
食生活	欠食す ることが ある	い い え	1,947	321	1,480	378	569	381	151	5,227	
		は い	119	16	62	19	29	13	4	262	
		内 訳	朝	70	9	35	10	4	9	2	139
			昼	28	1	16	6	1	2	1	55
			夕	25	3	8	2	2	1	0	41
		不 明 ・ 空 白	22	0	4	0	3	1	0	30	
		計	2,088	337	1,546	397	601	395	155	5,519	

保健所		松江	雲南	出雲	大田	浜田	益田	隠岐	島根県	
食生活	1 おやつ 何回食べるかは	与えていない	23	2	5	2	10	5	2	49
		1 回	360	63	251	68	180	71	27	1,020
		2 回	1,364	219	943	253	330	255	93	3,457
		3 回以上	319	53	331	74	78	62	31	948
		不明・空白	22	0	16	0	3	2	2	45
		計	2,088	337	1,546	397	601	395	155	5,519
	間お いを決 めるか のて時	決めている	1,614	277	1,304	291	426	305	125	4,342
		決めていない	409	58	219	105	170	86	29	1,076
		不明・空白	65	2	23	1	5	4	1	101
		計	2,088	337	1,546	397	601	395	155	5,519
	母乳を 飲んで いるか	はい	551	98	434	79	126	82	31	1,401
		やめた	1,508	229	1,096	300	434	285	120	3,972
		元々飲んでいない	10	9	14	18	39	26	3	119
		不明・空白	19	1	2	0	2	2	1	27
		計	2,088	337	1,546	397	601	395	155	5,519
	が何 らか 慣ら る飲 るみ 習な	ない	1,547	244	1,153	306	462	300	125	4,137
		あ	473	92	356	89	131	88	29	1,258
		不明・空白	68	1	37	2	8	7	1	124
		計	2,088	337	1,546	397	601	395	155	5,519
	みお 物茶 を以 飲外 むの か飲	飲まない	109	15	72	18	22	28	9	273
		時々飲む	705	120	601	171	191	154	46	1,988
		ほぼ毎日に飲む	1,250	200	862	205	376	211	99	3,203
		不明・空白	24	2	11	3	12	2	1	55
		計	2,088	337	1,546	397	601	395	155	5,519
瓶現 いを 使在 るか、 使使 つ哺 て乳	使っている	1,893	310	1,407	355	524	342	138	4,969	
	使っていない	172	27	120	42	73	52	15	501	
	不明・空白	23	0	19	0	4	1	2	49	
	計	2,088	337	1,546	397	601	395	155	5,519	
て食 の事 に心 配い ・困 りご と	なし	638	142	469	141	254	181	77	1,902	
	あり	1,428	193	1,065	251	333	206	78	3,554	
	不明・空白	22	2	12	5	14	8	0	63	
	計	2,088	337	1,546	397	601	395	155	5,519	
日常生活	起床時間	～ 6:29	418	81	315	79	128	97	97	1,145
		6:30 ～ 6:59	676	127	547	131	210	126	126	1,880
		7:00 ～ 7:29	645	95	459	126	164	116	116	1,649
		7:30 ～ 7:59	198	23	133	37	54	38	38	497
		8:00 ～	150	8	86	24	44	15	15	334
		不明	1	3	6	0	1	3	3	14
		総計	2,088	337	1,546	397	601	395	395	5,519
	就寝時間	～ 8:29	195	25	111	28	39	44	44	451
		8:30 ～ 8:59	319	67	246	52	76	61	61	843
		9:00 ～ 9:29	875	154	666	156	229	152	152	2,300
		9:30 ～ 9:59	417	67	312	90	143	84	84	1,154
		10:00 ～	282	22	209	70	110	51	51	758
		不明	0	2	2	1	4	3	3	13
		総計	2,088	337	1,546	397	601	395	395	5,519
1日 のテ レビ 等	見ない	189	35	182	35	47	53	13	554	
	1 時間まで	966	201	793	191	261	172	75	2,659	
	2 時間まで	640	68	408	122	196	112	42	1,588	
	2 時間以上	286	32	157	47	87	47	23	679	
	不明・空白	7	1	6	2	10	11	2	39	
	計	2,088	337	1,546	397	601	395	395	5,519	

保健所		松江	雲南	出雲	大田	浜田	益田	隠岐	島根県	
日常生活	の計	2,088	337	1,546	397	601	395	155	5,519	
	1日の外遊びの時間	1時間まで	1,189	145	778	175	320	198	81	2,886
		2時間まで	576	136	493	143	177	121	32	1,678
		3時間まで	120	25	139	41	32	33	6	396
		3時間以上	38	16	47	11	15	15	2	144
		なし	133	11	60	18	32	4	14	272
		不明・空白	32	4	29	9	25	24	20	143
		計	2,088	337	1,546	397	601	395	155	5,519
	父とのふれあい	毎日	1,473	262	1,173	309	459	312	113	4,101
		時々	452	57	298	65	99	58	28	1,057
		ほとんどなし	84	7	20	7	9	10	4	141
		母子家庭	67	11	51	14	31	15	9	198
		不明・空白	12	0	4	2	3	0	1	22
		計	2,088	337	1,546	397	601	395	155	5,519
	母とのふれあい	毎日	2,054	335	1,532	390	589	393	154	5,447
		時々	21	2	9	4	7	1	0	44
		ほとんどなし	2	0	1	1	0	0	0	4
		父子家庭	3	0	2	1	1	1	0	8
		不明・空白	8	0	2	1	4	0	1	16
		計	2,088	337	1,546	397	601	395	155	5,519
家庭内の喫煙者	いない	1,223	180	903	210	327	214	72	3,129	
	いる	852	157	617	187	273	181	83	2,350	
	内訳	父	732	128	505	160	227	154	73	1,979
		母	79	6	55	21	36	30	7	234
		祖母	156	29	150	38	52	38	14	477
		その他	40	3	15	2	3	7	0	70
	不明・空白	13	0	26	0	1	0	0	40	
	計	2,088	337	1,546	397	601	395	155	5,519	
育児	間があるか と気分が 過剰な ごせ せる 子ども の時 もた	はい	1,191	233	996	300	447	297	85	3,549
		どちらともいえない	802	96	501	84	139	95	66	1,783
		いいえ	65	8	36	13	14	2	4	142
		不明・空白	30	0	13	0	1	1	0	45
		計	2,088	337	1,546	397	601	395	155	5,519
	育児 あるか 自信が	はい	809	143	703	161	233	170	61	2,280
		どちらともいえない	962	154	568	159	290	193	71	2,397
		はい	284	40	265	77	78	31	22	797
		不明・空白	33	0	10	0	0	1	1	45
		計	2,088	337	1,546	397	601	395	155	5,519
	①自分一人で育児をしているような気持ちになる		230	27	191	47	57	38	17	607
	②社会から取り残されていると感じる		72	7	79	10	20	10	3	201
	③子育てを投げ出したくなること がある		207	31	203	45	62	23	14	585
	④子どもをかわいく思えないこと がある		43	13	41	15	19	10	0	141
⑤子どもを怒ってばかりいる		322	51	0	72	96	56	29	626	
⑥子どもに手をあげることがある		92	18	63	19	30	17	12	251	
⑦子どもを虐待しているのでは ないかと思うことがある		35	6	28	10	12	8	2	101	
⑧兄弟姉妹への対応で困っている		318	49	240	60	85	41	27	820	
⑨夫(妻)が子育てや家事に協力的でない		78	14	61	25	30	15	6	229	

保健所		松江	雲南	出雲	大田	浜田	益田	隠岐	島根県		
育児	⑩祖父母と育児方針が合わない	79	26	84	21	25	13	8	256		
	⑪その他	161	8	154	3	14	12	8	360		
	⑫特になし	1,061	199	770	206	250	202	78	2,766		
	育てにくさ	感じない	1,666	207	1,234	309	458	326	32	4,232	
		時々感じる	365	45	295	82	136	64	5	992	
		いつも感じる	6	1	6	1	1	2	0	17	
		不明・空白	51	84	11	5	6	3	118	278	
		計	2,088	337	1,546	397	601	395	155	5,519	
	育てにくさに対する対策	はい	252	40	208	68	109	51	4	732	
		いいえ	75	5	89	10	19	6	1	205	
		不明	44	1	4	5	9	9	0	72	
		計（受診者）	2,088	337	1,546	397	601	395	155	5,519	
	育児・家事を積極的に手伝える人	いる	1,973	328	1,447	381	563	366	147	5,205	
		内訳	父	194	261	1,073	112	448	290	122	2,500
			母	7	0	191	15	85	50	1	349
			祖父母	202	234	928	87	378	238	100	2,167
			おじ・おば	34	24	129	13	71	25	23	319
			その他	12	30	65	11	37	18	8	181
		いない	68	9	93	16	35	23	2	246	
		不明・空白	47	0	6	0	3	6	6	68	
計		2,088	337	1,546	397	601	395	155	5,519		
親身・あなた（母親）の健康配	いいえ	1,720	282	1,286	334	517	341	125	4,605		
	はい	339	48	242	62	68	46	11	816		
	不明・空白	29	7	18	1	16	8	19	98		
	計	2,088	337	1,546	397	601	395	155	5,519		
相談したいこと（発達・発育等）	なし	933	199	687	186	340	242	97	2,684		
	あり	1,072	136	839	211	225	144	52	2,679		
	内訳	発達	160	24	209	40	46	27	7	513	
		発育	133	15	162	27	22	15	4	378	
		栄養	378	58	283	85	71	56	18	949	
		排泄	195	30	137	46	59	41	14	522	
		睡眠	134	19	126	25	32	13	8	357	
		しつけ	226	38	179	47	62	35	10	597	
		その他	392	33	375	16	66	34	14	930	
	不明・空白	83	2	20	0	36	9	6	156		
計	2,088	337	1,546	397	601	395	155	5,519			
事故やけがの経験	なし	1,873	277	1,403	323	506	332	137	4,851		
	あり	210	60	136	74	89	58	13	640		
	内訳	階段・遊具からの転落	88	35	40	34	40	29	5	271	
		やけど	80	14	51	23	20	15	5	208	
		誤飲（薬・たばこ）	20	5	13	7	10	4	0	59	
		風呂などでおぼれた	8	3	2	3	2	5	0	23	
		その他	48	12	9	6	20	17	3	115	
	不明・空白	5	0	7	0	6	5	5	28		
計	2,088	337	1,546	397	601	395	155	5,519			

保健所		松江	雲南	出雲	大田	浜田	益田	隠岐	島根県		
歯と口	か げ保 磨護 き者 をが し毎 て日 仕上 る上	子どもと保護者	1,392	263	1,130	322	469	269	109	3,954	
		保護者のみ	543	39	260	43	76	81	26	1,068	
		子どものみ	79	25	91	26	31	26	9	287	
		どちらもなし	34	10	26	6	10	8	6	100	
		不明・空白	40	0	39	0	15	11	5	110	
		計	2,088	337	1,546	397	601	395	155	5,519	
	く せよ 習慣 の	なし	1,243	173	774	208	297	222	85	3,002	
		あり	807	163	758	185	295	170	66	2,444	
		不明・空白	38	1	14	4	9	3	4	73	
		計	2,088	337	1,546	397	601	395	155	5,519	
	フッ 化 物 の 塗 布 の 経 験	あり	231	21	142	14	322	71	29	830	
		なし	1,803	305	1,354	370	242	302	114	4,490	
		わからない	24	10	33	13	30	16	10	136	
		不明・空白	30	1	17	0	7	6	2	63	
		計	2,088	337	1,546	397	601	395	155	5,519	
	保 護 者 の 口 の 状 況 （ 1 日 1 回 磨 か す か い て い る か ）	はい	1,808	280	0	344	520	336	146	3,434	
		いいえ	265	57	0	51	75	53	7	508	
		不明・空白	15	0	1,546	2	6	6	2	1,577	
		計	2,088	337	1,546	397	601	395	155	5,519	
体 格 ・ 栄 養	体 格 ・ 栄 養	普通	2,018	318	1,503	371	578	384	151	5,323	
		身体発育不良	64	19	36	0	15	4	3	141	
		集計不能	6	0	0	26	0	0	0	32	
		不明・空白	0	0	7	0	8	7	1	23	
		計	2,088	337	1,546	397	601	395	155	5,519	
小 児 科 診 察	形 態	異常なし	2,042	332	1,507	394	588	394	150	5,407	
		異常あり	46	5	39	3	13	1	4	111	
		内 訳	大頭	12	1	4	1	1	1	2	22
			小頭	1	2	1	0	0	0	0	4
			大泉門	27	1	31	2	5	0	2	68
			その他	6	1	3	0	0	0	0	10
		不明・空白	0	0	0	0	0	0	1	1	
		計	2,088	337	1,546	397	601	395	155	5,519	
	皮 膚	異常なし	1,894	245	1,464	391	585	378	144	5,101	
		異常あり	194	92	82	6	14	17	9	414	
		内 訳	湿疹	75	39	8	2	4	3	3	134
			アトピー	32	7	42	1	6	2	1	91
			血管腫	17	7	15	0	2	0	0	41
			その他	81	39	17	1	2	12	6	158
		不明・空白	0	0	0	0	2	0	2	4	
		計	2,088	337	1,546	397	601	395	155	5,519	
	胸 部	異常なし	2,057	328	1,535	394	595	395	152	5,456	
		異常あり	30	9	11	3	6	0	2	61	
		内 訳	喘息	11	4	6	1	3	0	1	26
気管支炎			16	2	1	0	0	0	1	20	
胸部異常			0	0	1	0	1	0	0	2	
その他			4	3	3	2	1	0	0	13	
不明・空白			1	0	0	0	0	0	1	2	
計		2,088	337	1,546	397	601	395	155	5,519		

		保健所	松江	雲南	出雲	大田	浜田	益田	隠岐	島根県	
小児科診察	心雑音	なし	2,074	330	1,521	391	598	392	152	5,458	
		機能的	10	2	9	5	0	1	0	27	
		病的	3	5	2	1	0	2	2	15	
		集計不能	0	0	0	0	3	0	0	3	
		不明・空白	1	0	14	0	0	0	1	16	
		計	2,088	337	1,546	397	601	395	155	5,519	
	腹部	内訳	所見なし	2,073	335	1,532	397	599	394	154	5,484
			所見あり	10	2	14	0	2	1	0	29
			肝脾腫	0	0	0	0	0	0	0	0
			臍ヘルニア	8	1	10	0	0	1	0	20
			その他	2	1	4	0	0	0	0	7
			不明	5	0	0	0	0	0	1	6
		計	2,088	337	1,546	397	601	395	155	5,519	
	外陰部	内訳	所見なし	2,065	333	1,525	397	598	391	150	5,459
			所見あり	23	4	21	0	3	2	4	57
			停留精巣	6	2	14	0	1	0	4	27
			鼠径ヘルニア	1	0	4	0	0	1	0	6
			不明	0	0	0	0	0	2	1	3
			計	2,088	337	1,546	397	601	395	155	5,519
	四肢・脊柱	内訳	異常なし	2,072	335	1,534	393	585	392	152	5,463
			異常あり	15	2	12	4	13	3	1	50
			内反足	5	0	1	0	3	2	0	11
			0脚	5	0	4	3	2	1	1	16
			X脚	0	0	0	0	0	0	0	0
			側弯	0	0	0	0	1	0	0	1
			その他	6	2	7	1	2	0	0	18
			不明・空白	1	0	0	0	3	0	2	6
計	2,088	337	1,546	397	601	395	155	5,519			
歩行	内訳	普通	2,051	331	1,499	391	594	349	151	5,366	
		遅滞	24	6	37	4	6	2	3	82	
		その他	9	0	3	2	1	0	1	16	
		不明・空白	4	0	7	0	0	44	0	55	
		計	2,088	337	1,546	397	601	395	155	5,519	
神経学的・運動発達	内訳	正常	2,070	328	1,536	395	592	393	151	5,465	
		境界	8	8	2	2	4	0	3	27	
		異常	6	1	2	0	1	2	1	13	
		その他	4	0	6	0	4	0	0	14	
		計	2,088	337	1,546	397	601	395	155	5,519	
行動・精神発達	内訳	異常なし	2,066	311	1,539	391	595	390	149	5,441	
		異常あり	22	26	7	6	5	5	6	77	
		行動異常	3	22	2	5	3	0	2	37	
		精神発達遅滞	9	0	4	0	0	1	3	17	
		その他	10	4	1	1	2	4	3	25	
		不明・空白	0	0	0	0	1	0	0	1	
		計	2,088	337	1,546	397	601	395	155	5,519	
言語	内訳	普通	1,931	311	1,465	378	581	382	148	5,196	
		遅滞	130	25	69	17	17	8	6	272	
		その他	22	1	3	2	3	5	1	37	
		不明・空白	5	0	9	0	0	0	0	14	
		計	2,088	337	1,546	397	601	395	155	5,519	

保健所		松江	雲南	出雲	大田	浜田	益田	隠岐	島根県		
小児科診察	眼	異常なし	2,071	331	1,540	397	593	391	154	5,477	
		異常あり	15	6	6	0	7	4	0	38	
		内訳	視力障害	2	0	1	0	1	1	0	5
			斜視	6	3	1	0	1	0	0	11
			その他	9	3	4	0	1	3	0	20
		不明・空白	2	0	0	0	1	0	1	4	
		計	2,088	337	1,546	397	601	395	155	5,519	
	耳鼻咽喉	異常なし	2,068	314	1,546	396	598	392	150	5,464	
		異常あり	19	23	0	1	3	3	0	49	
		内訳	扁桃肥大	5	0	0	0	1	0	0	6
			中耳炎	8	11	0	0	0	0	0	19
			外耳炎	1	0	0	0	0	0	0	1
			聴覚異常	0	1	0	1	1	1	0	4
			その他	5	11	0	0	0	1	0	17
		不明・空白	1	0	0	0	0	0	5	6	
	計	2,088	337	1,546	397	601	395	155	5,519		
	その他の疾患、異常	なし	2,066	326	1,527	397	590	394	150	5,450	
		あり	16	11	3	0	9	1	4	44	
		不明・空白	6	0	16	0	2	0	1	25	
		計	2,088	337	1,546	397	601	395	155	5,519	
	その他育児上の問題	なし	2,060	337	1,546	396	596	392	152	5,479	
		あり	20	0	0	1	2	1	2	26	
		内訳	食事	6	0	0	0	1	0	1	8
			排泄	2	0	0	0	0	0	1	3
			養育者の状況	2	0	0	1	0	1	0	4
			その他	10	0	0	0	0	0	0	10
		不明・空白	8	0	0	0	3	2	1	14	
計	2,088	337	1,546	397	601	395	155	5,519			
判定	異常なし	1,439	161	1,231	329	516	340	123	4,139		
	既医療	204	52	40	8	18	22	12	356		
	要指導	143	26	70	19	5	9	0	272		
	要観察	222	74	147	34	32	15	11	535		
	要精密	67	15	51	7	19	5	7	171		
	要医療	13	9	4	0	10	4	1	41		
	不明・空白	0	0	3	0	1	0	1	5		
計	2,088	337	1,546	397	601	395	155	5,519			
むし歯数 (本)	0	2,039	335	1,495	396	591	394	153	5,403		
	1～5	46	2	29	1	9	1	1	89		
	6～10	3	0	1	0	0	0	0	4		
	空白	0	0	21	0	1	0	1	23		
	計	2,088	337	1,546	397	601	395	155	5,519		
むし歯患者数 (再掲)	むし歯1本以上の者	49	2	30	1	9	1	1	93		
軟骨組織の異常	なし	2,084	305	1,174	395	576	395	154	5,083		
	L型	2	0	339	0	24	0	0	365		
	S型	0	0	0	0	0	0	0	0		
	不詳	0	32	1	2	0	0	0	35		
	不明・空白	2	0	32	0	1	0	1	36		
	計	2,088	337	1,546	397	601	395	155	5,519		

保健所		松江	雲南	出雲	大田	浜田	益田	隠岐	島根県	
歯科診察	歯列・咬合異常	なし	2,033	291	1,151	380	556	393	148	4,952
		あり	53	46	372	17	44	2	6	540
		不明・空白	2	0	23	0	1	0	1	27
		計	2,088	337	1,546	397	601	395	155	5,519
	その他の異常	なし	1,845	313	1,148	391	568	387	154	4,806
		あり	240	24	384	6	31	8	0	693
		不明・空白	3	0	14	0	2	0	1	20
		計	2,088	337	1,546	397	601	395	155	5,519
	歯・口の汚れ	きれい	44	240	55	275	29	96	112	851
		普通	2,014	91	954	120	527	299	40	4,045
		汚い	20	6	515	1	44	0	2	588
		不明・空白	10	0	22	1	1	0	1	35
		計	2,088	337	1,546	397	601	395	155	5,519
	判定	異常なし	1,321	249	278	382	221	212	145	2,808
		要指導	710	83	1,227	9	349	182	5	2,565
		要精密	0	3	5	4	20	0	1	33
		要医療	48	2	31	1	5	1	1	89
		集計不能	0	0	0	1	0	0	0	1
		不明・空白	9	0	5	0	6	0	3	23
		計	2,088	337	1,546	397	601	395	155	5,519
	むし歯罹患型	01	1,475	262	303	385	109	219	127	2,880
		02	556	72	1,201	11	457	166	23	2,486
		不明	0	1	0	0	7	1	0	9
		A	41	2	29	1	5	0	1	79
		B	6	0	1	0	0	0	0	7
		C	0	0	0	0	0	0	0	0
		不明	0	0	0	0	0	0	1	1
		空白	10	0	12	0	23	9	3	57
計		2,088	337	1,546	397	601	395	155	5,519	

- ※1) 「問診記入者」 雲南市は集計値なし
- ※2) 「DPT-IPV I期」 出雲市は集計値なし
- ※3) 「麻疹・風しん混合」 出雲市は集計値なし
- ※4) 「大人のすることをまねようとするか」 出雲市は集計値なし
- ※5) 「視線が合う」 雲南市は集計値なし
- ※6) 「育てにくさ」 奥出雲町、隠岐の島町は集計値なし
- ※7) 「あなたの心身の健康についての心配」 知夫村は集計値なし
- ※8) 「あなたはよく眠れているか」 松江市、奥出雲町、隠岐の島町、知夫村は集計値なし
- ※9) 「保護者の口の状況（1日1回は時間をかけて磨いているか）」 出雲市は集計値なし
- ※10) 「（再掲）むし歯罹患患者数」は、むし歯数が1本以上の者から算出

(6) 3歳児健康診査

保健所		松江	雲南	出雲	大田	浜田	益田	隠岐	島根県		
該当児数(人)		2,057	384	1,600	398	576	446	165	5,626		
一般	受診児数(人)	2,018	370	1,561	392	563	438	165	5,507		
	受診率(%)	98.1	96.4	97.6	98.5	97.7	98.2	100.0	97.9		
基本情報	問診記入者	母	1,952	97	1,503	381	542	407	158	5,040	
		父	52	4	30	6	16	16	7	131	
		祖母	7	0	3	3	0	3	0	16	
		祖父	0	0	0	0	0	0	0	0	
		その他	2	0	1	1	1	0	0	5	
		不明・空白	5	269	24	1	4	14	0	317	
		計	2,018	370	1,561	392	563	440	165	5,509	
	性別	男	987	202	803	195	292	222	90	2,791	
		女	1,031	168	758	197	271	218	75	2,718	
		不明・空白	0	0	0	0	0	0	0	0	
		計	2,018	370	1,561	392	563	440	165	5,509	
	家庭状況	家族形態	核家族	1,424	36	1,021	270	429	336	128	3,644
			複合家族	546	59	535	122	109	90	36	1,497
			不明・空白	48	275	5	0	25	14	1	368
計			2,018	370	1,561	392	563	440	165	5,509	
出生順位 番目		第1子	920	131	686	146	251	180	60	2,374	
		第2子	733	150	554	133	189	161	64	1,984	
		第3子	286	69	270	85	102	78	29	919	
		第4子	62	14	39	23	15	13	11	177	
		第5子	12	0	8	3	3	4	0	30	
		第6子	3	1	4	1	0	1	0	10	
		第7子	0	0	0	0	0	1	0	1	
		不明・空白	2	5	0	1	3	2	1	14	
計		2,018	370	1,561	392	563	440	165	5,509		
日中の 保育者		父	0	1	0	0	7	1	1	10	
		母	286	27	306	19	93	67	13	811	
		その他	45	6	66	2	13	1	1	134	
		保育園・幼稚園	1,679	334	1,189	365	300	369	150	4,386	
		不明・空白	8	2	0	6	150	2	0	168	
		計	2,018	370	1,561	392	563	440	165	5,509	
子どもの状況	ズボンや上着 を一人で着脱 するか	はい	1,981	366	1,466	385	550	431	158	5,337	
		いいえ	27	4	83	7	13	7	7	148	
		上記以外	0	0	3	0	0	0	0	3	
		不明・空白	10	0	9	0	0	2	0	21	
		計	2,018	370	1,561	392	563	440	165	5,509	
	ままごと、 遊びなど の 遊びが できる かどうか	はい	1,987	370	1,541	389	555	437	161	5,440	
		いいえ	6	0	15	3	8	3	4	39	
		上記以外	0	0	1	0	0	0	0	1	
		不明・空白	25	0	4	0	0	0	0	29	
		計	2,018	370	1,561	392	563	440	165	5,509	
	次 に 記 載 の か	なし	1,459	257	1,411	193	373	305	129	4,127	
		あり	510	113	150	188	144	114	32	1,251	
		不明・空白	49	0	0	11	46	21	4	131	
		計	2,018	370	1,561	392	563	440	165	5,509	
	視線があわない		13	5	11	1	6	3	1	40	
	少しもじっとしていない		87	11	54	7	30	18	9	216	
	欠食 お	いいえ	1,879	358	1,470	366	526	419	154	5,172	
はい		126	10	83	26	35	19	10	309		

		保健所	松江	雲南	出雲	大田	浜田	益田	隠岐	島根県	
食生活	と する こと が あ る か	内 訳	朝	99	6	60	20	8	13	5	211
			昼	10	0	10	0	0	0	1	21
			夜	25	3	8	6	0	6	3	51
			不 明 ・ 空 白	13	2	8	0	2	2	1	28
		計	2,018	370	1,561	392	563	440	165	5,509	
	1 お や つ 何 回 食 べ る か は	与 え て い な い	8	0	5	3	7	1	4	28	
		1 回	499	84	242	75	175	111	35	1,221	
		2 回	1,224	225	952	249	325	252	94	3,321	
		3 回 以 上	278	61	353	65	54	65	32	908	
		不 明 ・ 空 白	9	0	9	0	2	11	0	31	
	計	2,018	370	1,561	392	563	440	165	5,509		
	間 お い や る か め の て 時	決 め て い る	1,538	303	1,305	285	374	335	118	4,258	
		決 め て い な い	468	66	230	103	184	102	47	1,200	
		不 明 ・ 空 白	12	1	26	4	5	3	0	51	
		計	2,018	370	1,561	392	563	440	165	5,509	
	困 り こ と	特 に な し	987	163	486	190	236	226	128	2,416	
あ り		1,017	206	1,068	199	319	198	37	3,044		
不 明 ・ 空 白		14	1	7	3	8	16	0	49		
計		2,018	370	1,561	392	563	440	165	5,509		
日常生活	起 床 時 間	～ 6:29	418	81	315	79	128	97	97	1,145	
		6:30 ～ 6:59	676	127	547	131	210	126	126	1,880	
		7:00 ～ 7:29	645	95	459	126	164	116	116	1,649	
		7:30 ～ 7:59	198	23	133	37	54	38	38	497	
		8:00 ～	150	8	86	24	44	15	15	334	
		不 明	1	3	6	0	1	3	3	14	
		総 計	2,088	337	1,546	397	601	395	395	5,519	
	就 寝 時 間	～ 8:29	195	25	111	28	39	44	44	451	
		8:30 ～ 8:59	319	67	246	52	76	61	61	843	
		9:00 ～ 9:29	875	154	666	156	229	152	152	2,300	
		9:30 ～ 9:59	417	67	312	90	143	84	84	1,154	
		10:00 ～	282	22	209	70	110	51	51	758	
		不 明	0	2	2	1	4	3	3	13	
		総 計	2,088	337	1,546	397	601	395	395	5,519	
	1 日 の テ レ ビ ・ D V D の 時 間	見 な い	58	8	75	15	24	22	5	207	
		1 時 間 ま で	750	177	688	167	198	153	67	2,200	
		2 時 間 ま で	803	130	587	145	205	170	62	2,102	
		2 時 間 以 上	395	47	198	63	127	93	30	953	
		不 明 ・ 空 白	12	8	13	2	9	2	1	47	
		計	2,018	370	1,561	392	563	440	165	5,509	
	ゲ ー ム 機 器 ・ ス マ ホ の 遊 び	遊 ば な い	133	241	869	236	334	274	81	2,168	
		時 々	90	103	570	102	168	127	58	1,218	
		ほ ぼ 毎 日	37	21	112	46	41	27	26	310	
		集 計 不 能	1,754	0	0	0	0	0	0	1,754	
不 明 ・ 空 白		4	5	10	8	20	12	0	59		
計		2,018	370	1,561	392	563	440	165	5,509		
1 日 の 外 遊 び の 時 間	1 時 間 ま で	101	103	493	114	246	127	85	1,269		
	2 時 間 ま で	94	148	632	166	199	178	53	1,470		
	3 時 間 ま で	21	54	259	63	51	56	16	520		
	3 時 間 以 上	15	44	100	31	14	31	4	239		
	な し	11	6	6	11	16	11	3	64		
	集 計 不 能	1,754	0	30	0	0	0	0	1,784		
	不 明 ・ 空 白	22	15	41	7	37	37	4	163		
	計	2,018	370	1,561	392	563	440	165	5,509		

保健所		松江	雲南	出雲	大田	浜田	益田	隠岐	島根県		
日常生活	家庭内の喫煙者	い な い	1,215	194	908	204	298	244	85	3,148	
		い る	757	176	644	188	264	184	80	2,293	
		内訳	父	651	140	529	156	221	156	73	1,926
			母	100	11	59	21	42	33	7	273
			祖父 母	132	44	167	37	54	33	13	480
			その他	28	6	17	3	4	0	0	58
			不明・空白	46	0	9	0	1	12	0	68
		計	2,018	370	1,561	392	563	440	165	5,509	
	父とのふれあい	毎 日	775	288	1,102	293	404	327	127	3,316	
		時 々	953	58	365	66	105	76	29	1,652	
		ほとんどなし	174	3	28	6	8	10	3	232	
		母子家庭	96	21	61	27	43	26	6	280	
		不明・空白	20	0	5	0	3	1	0	29	
		計	2,018	370	1,561	392	563	440	165	5,509	
	母とのふれあい	毎 日	1,424	361	1,537	385	542	420	164	4,833	
		時 々	540	6	14	3	5	11	1	580	
		ほとんどなし	33	0	1	1	1	1	0	37	
		父子家庭	11	2	6	2	3	6	0	30	
		不明・空白	10	1	3	1	12	2	0	29	
		計	2,018	370	1,561	392	563	440	165	5,509	
	事故予防	事故やけがの経験	な し	1,664	275	1,293	315	438	341	137	4,463
あ り			318	94	265	74	119	87	28	985	
内訳			階段・遊具からの転落	137	43	88	34	44	32	9	387
			や け ど	96	16	66	19	34	22	12	265
			誤飲(薬・たばこなど)	17	6	10	3	9	7	0	52
			風舌などでおほれた	7	5	0	1	4	1	3	21
			その他	94	30	16	23	38	33	6	240
不明・空白			36	1	3	3	6	12	0	61	
計			2,018	370	1,561	392	563	440	165	5,509	
育児	ご分ゆ せでつ るか る子た 時間り がどし あ過た あ過気	は い	928	252	658	250	371	304	118	2,881	
		どちらともいえな い	949	105	798	122	172	120	41	2,307	
		い い え	107	13	100	20	20	13	6	279	
		不明・空白	34	0	5	0	0	3	0	42	
		計	2,018	370	1,561	392	563	440	165	5,509	
	も育 て見 ない 自信 とが	い い え	725	159	661	157	209	196	65	2,172	
		どちらともいえな い	930	161	655	151	263	196	80	2,436	
		は い	325	50	237	84	89	46	17	848	
		不明・空白	38	0	8	0	2	2	3	53	
		計	2,018	370	1,561	392	563	440	165	5,509	
	①自分一人で育児をしている ような気持ちになる		176	20	192	39	52	27	9	515	
	②社会から取り残されている と感じる		43	3	49	9	16	14	3	137	
	③子育てを投げ出したくなる ことがある		190	23	212	31	80	41	12	589	
	④子どもをかわいく思えない ことがある		72	7	73	12	22	14	3	203	
⑤子どもを怒ってばかりいる		683	124	0	142	210	126	49	1,334		
⑥子どもに手をあげることが ある		158	36	137	45	60	38	16	490		
⑦子どもを虐待しているの ではないかと思うことがある		43	6	44	9	15	9	3	129		
⑧兄弟姉妹への対応で困って いる		282	36	276	50	76	37	14	771		
⑨夫(妻)が子育てや家事に 協力的でない		88	8	63	13	22	11	3	208		

保健所		松江	雲南	出雲	大田	浜田	益田	隠岐	島根県		
育児	⑩祖父母と育児方針が合わない	69	20	90	15	17	18	3	232		
	⑪その他	99	11	161	15	13	8	2	309		
	⑫特になし	907	191	716	172	173	159	87	2,405		
	育てにくさ	感じない	1,459	255	1,090	262	370	320	131	3,887	
		時々感じる	501	108	458	126	178	104	31	1,506	
		いつも感じる	21	7	12	3	10	4	0	57	
		不明・空白	37	0	1	1	5	12	3	59	
		計	2,018	370	1,561	392	563	440	165	5,509	
	育てにくさの対策	はい	386	98	338	107	157	104	30	1,220	
		いいえ	119	12	120	11	22	3	1	288	
		不明・空白	17	5	12	11	9	1	0	55	
		計（受診者）	2,018	370	1,561	392	563	440	165	5,509	
	育児・家事を積極的に手伝ってくれる人	いる	1,889	351	1,459	362	509	408	161	5,139	
		内訳	父	194	256	1,070	94	373	306	129	2,422
			母	10	16	221	10	46	40	10	353
			祖父母	198	249	919	74	324	259	114	2,137
			おじ・おば	30	21	114	9	42	44	23	283
			その他	13	6	46	2	29	17	5	118
		いない	66	17	99	30	44	29	3	288	
		不明・空白	63	2	3	0	10	3	1	82	
計	2,018	370	1,561	392	563	440	165	5,509			
親・あなた（母）の健康に配慮	いいえ	1,686	326	1,313	170	498	380	152	4,525		
	はい	265	33	208	218	51	43	13	831		
	不明・空白	67	11	40	4	14	17	0	153		
	計	2,018	370	1,561	392	563	440	165	5,509		
相談したいこと（発達・発育等）	なし	1,181	235	782	223	370	322	119	3,232		
	あり	789	133	727	169	170	110	46	2,144		
	内訳	発達	167	22	180	27	36	21	11	464	
		発育	85	13	114	18	21	7	2	260	
		栄養	219	43	153	35	29	27	9	515	
		排泄	297	32	233	34	47	40	11	694	
		睡眠	100	14	54	16	23	10	7	224	
		しつけ	232	45	109	39	35	34	7	501	
		その他	110	27	264	16	73	18	15	523	
	不明・空白	48	2	52	0	23	8	0	133		
計	2,018	370	1,561	392	563	440	165	5,509			
子育ての磨きか	子どもと保護者	1,630	311	1,278	336	500	371	139	4,565		
	保護者のみ	247	35	202	30	40	28	17	599		
	子どものみ	100	20	59	25	16	24	7	251		
	どちらもなし	5	3	5	1	2	3	1	20		
	不明・空白	36	1	17	0	5	14	1	74		
	計	2,018	370	1,561	392	563	440	165	5,509		
子どものくせや習慣	なし	1,396	240	1,087	173	356	306	116	3,674		
	あり	559	130	466	211	192	130	49	1,737		
	不明・空白	63	0	8	8	15	4	0	98		
	計	2,018	370	1,561	392	563	440	165	5,509		
フッ化物塗布の経験	あり	998	187	1,435	302	526	367	69	3,884		
	なし	934	160	101	67	30	35	89	1,416		
	わからない	58	23	0	21	6	24	7	139		
	不明・空白	28	0	25	2	1	14	0	70		
	計	2,018	370	1,561	392	563	440	165	5,509		

保健所		松江	雲南	出雲	大田	浜田	益田	隠岐	島根県			
	保健者の口 1日1回 は状況を はいつか かけている	はい	1,785	325	1,465	357	145	384	151	4,612		
		いいえ	194	42	78	30	19	44	14	421		
		不明・空白	39	3	18	5	399	12	0	476		
		計	2,018	370	1,561	392	563	440	165	5,509		
検査・計測	尿検査(蛋白)	(-)	1,934	344	1,325	349	481	340	150	4,923		
		(±)	6	18	43	22	39	13	2	143		
		(+)	1	3	6	2	4	53	1	70		
		(2+)	0	0	0	0	1	7	0	8		
		未実施	21	5	186	18	12	27	10	279		
		不明・空白	56	0	1	1	26	0	2	86		
		計	2,018	370	1,561	392	563	440	165	5,509		
	視力	異常なし	1,818	342	884	354	503	393	139	4,433		
		異常あり	130	21	46	7	12	1	2	219		
		判定不能	7	7	388	31	30	24	23	510		
		不明・空白	63	0	243	0	18	22	1	347		
		計	2,018	370	1,561	392	563	440	165	5,509		
	聴力	異常なし	258	327	1,205	379	490	405	141	3,205		
		異常あり	3	41	38	1	41	1	6	131		
		判定不能	2	2	124	12	9	14	16	179		
		不明・空白	1,755	0	194	0	23	20	2	1,994		
		計	2,018	370	1,561	392	563	440	165	5,509		
	小児科診察	体格・栄養	ふつう	1,904	354	1,458	350	537	432	160	5,195	
			肥満	16	3	24	0	3	0	1	47	
			やせ	13	3	12	5	2	2	2	39	
			身体発育不良	0	3	39	0	6	1	1	50	
			その他	79	7	24	37	13	5	0	165	
			不明・空白	6	0	4	0	2	0	1	13	
			計	2,018	370	1,561	392	563	440	165	5,509	
形態		内訳	異常なし	1,995	370	1,546	389	562	439	165	5,466	
			異常あり	18	0	15	3	1	1	0	38	
			大頭	10	0	8	1	0	1	0	20	
			小頭	2	0	3	1	0	0	0	6	
			大泉門	0	0	15	3	0	1	0	19	
			その他	6	0	4	1	0	0	0	11	
			不明・空白	5	0	0	0	0	0	0	5	
			計	2,018	370	1,561	392	563	440	165	5,509	
皮膚		内訳	異常なし	1,829	350	1,487	348	550	412	152	5,128	
			異常あり	180	20	74	44	13	28	13	372	
			湿疹	42	3	32	2	2	9	1	91	
			アトピー	60	6	23	12	6	3	4	114	
			血管腫	7	0	14	1	1	0	0	23	
			その他	80	11	5	23	4	17	9	149	
			不明・空白	9	0	0	0	0	0	0	9	
			計	2,018	370	1,561	392	563	440	165	5,509	
			胸部	内訳	異常なし	1,994	367	1,554	391	557	440	164
	異常あり				16	2	7	1	5	0	1	32
喘息	7	2			7	0	1	0	1	18		
気管支炎	4	0			0	0	0	0	1	5		
胸部異常	2	0			0	0	1	0	0	3		
その他	4	0			0	1	3	0	0	8		
不明・空白	8	1			0	0	1	0	0	10		
計	2,018	370			1,561	392	563	440	165	5,509		
なし	1,975	365	1,538	389	559	437	164	5,427				

保健所		松江	雲南	出雲	大田	浜田	益田	隠岐	島根県		
小児科診察	心雑音	機能的	28	4	14	0	1	0	1	48	
		病的	7	1	4	3	2	2	0	19	
		不明・空白	8	0	5	0	1	1	0	15	
		計	2,018	370	1,561	392	563	440	165	5,509	
	腹部	内訳	所見なし	1,996	367	1,553	391	559	439	165	5,470
			所見あり	16	2	8	1	3	1	0	31
			肝脾腫	0	0	0	0	0	1	0	1
			臍ヘルニア	4	2	4	0	1	1	0	12
			その他	12	0	4	1	0	0	0	17
			不明・空白	6	1	0	0	1	0	0	8
	計	2,018	370	1,561	392	563	440	165	5,509		
	外陰部	内訳	所見なし	1,993	367	1,552	391	556	427	162	5,448
			所見あり	16	2	9	1	7	2	3	40
			停留精巣	7	2	6	1	1	0	2	19
			鼠径ヘルニア	0	0	0	0	0	0	1	1
			その他	9	1	0	0	0	11	0	21
			不明・空白	9	1	0	0	0	11	0	21
	計	2,018	370	1,561	392	563	440	165	5,509		
	四肢・脊柱	内訳	異常なし	2,001	367	1,553	389	560	437	164	5,471
			異常あり	9	3	8	3	3	3	1	30
			内反足	0	1	0	0	0	0	0	1
			O脚	0	0	0	0	0	1	0	1
			X脚	4	0	5	0	0	1	0	10
			側弯	0	0	1	0	0	0	0	1
			その他	5	2	2	3	2	1	1	16
			不明・空白	8	0	0	0	0	0	0	8
	計	2,018	370	1,561	392	563	440	165	5,509		
神経学的・運動	内訳	正常	1,999	367	1,550	383	563	434	161	5,457	
		境界	6	3	1	7	0	1	2	20	
		異常	2	0	6	2	0	3	2	15	
		不明・空白	11	0	4	0	0	2	0	17	
		計	2,018	370	1,561	392	563	440	165	5,509	
行動・精神発達	内訳	異常なし	1,967	363	1,501	375	536	402	157	5,301	
		異常あり	39	6	60	17	26	36	8	192	
		行動異常	5	1	25	4	23	4	2	64	
		精神発達遅滞	14	3	21	6	2	1	6	53	
		その他	21	3	12	7	2	31	1	77	
		不明・空白	12	1	0	0	1	2	0	16	
		計	2,018	370	1,561	392	563	440	165	5,509	
言語	内訳	普通	1,941	360	1,484	367	523	412	154	5,241	
		遅滞	40	5	44	15	31	11	7	153	
		その他	22	3	12	10	9	17	4	77	
		不明・空白	15	2	21	0	0	0	0	38	
		計	2,018	370	1,561	392	563	440	165	5,509	
眼	内訳	異常なし	1,961	356	1,519	354	562	430	155	5,337	
		異常あり	37	14	42	38	1	8	10	150	
		視力障害	11	3	19	25	1	2	2	63	
		斜視	12	5	8	6	0	0	0	31	
		その他	16	7	15	6	0	6	8	58	
		不明・空白	20	0	0	0	0	2	0	22	
計	2,018	370	1,561	392	563	440	165	5,509			
扁桃肥大	内訳	異常なし	1,967	361	1,543	386	557	433	156	5,403	
		異常あり	40	5	18	6	6	3	5	83	
		扁桃肥大	26	3	4	1	1	0	0	35	

		保健所		松江	雲南	出雲	大田	浜田	益田	隠岐	島根県
小児科診察	耳鼻咽喉	内訳	中 耳 炎	4	0	0	0	0	0	0	4
			外 耳 炎	3	5	18	6	5	3	5	45
			聴 覚 異 常	7	2	10	1	4	1	1	26
			そ の 他	5	0	4	5	1	2	4	21
			不 明 ・ 空 白	11	4	0	0	0	4	4	23
		計	2,018	370	1,561	392	563	440	165	5,509	
	患、その他の異常	な し	1,990	361	1,533	387	546	440	162	5,419	
		あ り	18	9	4	5	17	0	1	54	
		不 明 ・ 空 白	10	0	24	0	0	0	2	36	
		計	2,018	370	1,561	392	563	440	165	5,509	
	その他育児上の問題	内訳	な し	1,987	367	1,561	331	556	440	161	5,403
			あ り	11	2	0	61	3	0	3	80
			食 事	1	0	0	20	1	0	0	22
			排 泄	0	0	0	10	0	0	2	12
			養 育 者 の 状 況	5	1	0	7	0	0	0	13
			そ の 他	8	1	0	35	2	0	1	47
			不 明 ・ 空 白	20	1	0	0	4	0	1	26
		計	2,018	370	1,561	392	563	440	165	5,509	
	判定	異 常 な し	1,121	289	1,180	189	423	235	112	3,549	
		既 医 療	158	26	64	21	11	6	12	298	
要 指 導		307	15	121	31	12	34	1	521		
要 観 察		236	18	89	112	37	22	27	541		
要 精 密		194	20	90	37	75	137	12	565		
要 医 療		2	2	5	2	5	6	1	23		
不 明 ・ 空 白		0	0	12	0	0	0	0	12		
計		2,018	370	1,561	392	563	440	165	5,509		
歯科診察	むし歯数(本)	0	1,577	271	1,316	337	480	379	134	4,494	
		1 ～ 5	371	86	203	48	70	52	30	860	
		6 ～ 10	50	11	26	5	8	8	1	109	
		11 ～ 15	17	2	4	2	1	1	0	27	
		16 ～ 20	2	0	1	0	1	0	0	4	
		21 ～ 25	0	0	1	0	0	0	0	1	
		空 白	1	0	10	0	3	0	0	14	
		計	2,018	370	1,561	392	563	440	165	5,509	
	患者数(再掲)	むし歯1本以上の者	440	99	235	55	80	61	31	1,001	
	軟組織の異常	な し	2,015	341	1,425	392	539	440	163	5,315	
		L 型	0	4	94	0	19	0	1	118	
		S 型	0	0	1	0	0	0	0	1	
		不 詳	0	25	0	0	2	0	0	27	
		不 明 ・ 空 白	3	0	41	0	3	0	1	48	
計	2,018	370	1,561	392	563	440	165	5,509			
歯列・咬合異常	な し	1,521	275	1,093	356	485	389	157	4,276		
	あ り	494	95	468	36	75	48	8	1,224		
	不 明 ・ 空 白	3	0	0	0	3	3	0	9		
計	2,018	370	1,561	392	563	440	165	5,509			
その他の異常	異 常 な し	1,768	361	1,141	391	561	428	164	4,814		
	異 常 あ り	247	9	382	1	2	11	1	653		
	不 明 ・ 空 白	3	0	38	0	0	1	0	42		
	計	2,018	370	1,561	392	563	440	165	5,509		
歯・	き れ い	47	153	0	186	3	76	109	574		
	普 通	1,956	126	0	205	508	363	51	3,209		

保健所		松江	雲南	出雲	大田	浜田	益田	隠岐	島根県	
歯科診察	れ口の汚	汚い	9	14	0	0	51	0	4	78
		不明・空白	6	77	1,561	1	1	1	1	1,648
		計	2,018	370	1,561	392	563	440	165	5,509
	判定	異常なし	783	175	399	318	249	225	121	2,270
		要指導	863	112	930	26	202	155	27	2,315
		要精密	2	5	0	0	38	1	3	49
		要医療	363	78	221	47	72	59	14	854
		集計不能	0	0	0	1	0	0	0	1
		不明・空白	7	0	11	0	2	0	0	20
		計	2,018	370	1,561	392	563	440	165	5,509
	むし歯罹患型	0	1,580	261	1,309	313	485	362	136	4,446
		A	315	69	175	45	55	38	24	721
		B	101	26	50	6	18	15	5	221
		C1	2	1	2	3	0	2	0	10
		C2	14	2	8	1	3	2	0	30
		不明	1	11	0	21	0	0	0	33
		不明・空白	5	0	17	3	2	21	0	48
		計	2,018	370	1,561	392	563	440	165	5,509

※1) 「問診記入者」 雲南市は集計値なし

※2) 「家族形態」 雲南市は集計値なし

※3) 「日中の保育者」 浜田市は不明・空白が150件あり

※4) 子どもの状況「次に記載のことがあるか」 17項目のうち必須項目の2項目のみ記載(複数回答あり)

※5) 「ゲーム機器・スマホでの遊び」 松江市は選択肢が異なるため集計不可

※6) 「1日の外遊びの時間」 松江市は選択肢が異なるため集計不可

※7) 「育児・家事を積極的に手伝ってくれる人」の内訳 松江市は集計値なし

※8) 「聴力」 松江市は集計値なし

※9) 「(再掲)むし歯罹患患者数」は、むし歯数が1本以上の者から算出

(7) 乳幼児発達支援対策事業（市町村発達クリニック実施状況）

平成28年度

圏域		松江	雲南	出雲	大田	浜田	益田	隠岐	合計
受診数	実施回数	24	9	15	20	24	20	17	129
	新規	67	20	55	46	64	31	22	305
	継続(延人数)	59	48	29	29	76	57	42	340
	計(延人数)	126	0	84	81	0	88	64	443
	平成28年度実人数	100	40	71	66	115	75	45	512
性別	男	52	12	44	33	44	23	10	218
	女	15	8	11	13	20	8	12	87
	計	67	20	55	46	64	31	22	305
年齢別	～6か月	0	1	0	0	0	0	1	2
	～1才	0	4	0	0	3	1	0	8
	1才～	2	3	4	3	7	0	1	20
	2才～	24	4	16	8	17	5	4	78
	3才～	17	6	20	11	25	11	5	95
	4才～	18	2	12	15	4	10	0	61
	5才～	6	0	3	9	8	4	4	34
	就学後	0	0	0	0	0	0	7	7
	計	67	20	55	46	64	31	22	305
相談理由	運動の問題	0	8	1	3	4	1	0	17
	言語の問題	43	6	30	14	26	5	6	130
	行動の問題	11	6	13	28	29	11	6	104
	社会性の問題	9	0	8	1	0	7	4	29
	身体の問題	0	0	3	0	2	1	2	8
	家族・環境の問題	1	0	0	0	2	0	0	3
	その他	3	0	0	0	1	6	3	13
	計	67	20	55	46	64	31	21	304
新規のみ	乳児健診	0	7	0	0	0	0	0	7
	1歳6か月児健診	19	3	9	4	12	0	2	49
	3歳児健診	19	5	16	8	17	10	1	76
	上記以外の健診後のフォロー	5	0	0	15	2	8	4	34
	保健師(訪問・相談)	7	2	2	2	6	3	0	22
	家族の相談	4	1	6	8	10	2	4	35
	医療機関	0	0	4	0	1	1	1	7
	保育所・幼稚園	7	2	14	8	13	6	5	55
	児童相談所	0	0	0	0	0	0	0	0
	その他	6	0	3	1	2	0	5	17
	療育教室	0	0	1	0	1	1	0	3
	計	67	20	55	46	64	31	22	305
初回相談後の方針	終了	5	6	7	19	22	1	7	67
	保健師観察	9	0	0	0	2	3	0	14
	発育継続	33	14	20	19	26	24	13	149
	療育機関紹介	11	0	27	8	3	3		52
	医療機関紹介	7	0	1	0	6	0		14
	その他	2	0	0	0	5	0		7
計	67	20	55	46	64	31	20	303	
判定結果	異常なし	3	2	2	9	15	1		32
	精神発達遅滞	29	1	7	3	4	1		45
	言語発達遅滞	7	3	21	1	14	11		57
	運動発達遅滞	0	7	1	2	2	1		13
	広汎性発達障害(自閉症、アスペルガー症候群等)	16	2	11	7	10	6		52
	その他の発達障害(ADHD等)	5	3	8	17	13	5		51
	身体的問題	0	0	0	0	0	0		0
	育児環境上の問題	2	0	1	1	2	6		12
その他	5	2	4	6	4	0		21	
計	67	20	55	46	64	31	0	283	
判定の状況(合計)(実人数)	異常なし	3	5	8	9	12	1		38
	精神発達遅滞	34	2	8	4	2	1		51
	言語発達遅滞	7	10	25	6	11	22		81
	運動発達遅滞	0	5	2	2	1	1		11
	広汎性発達障害(自閉症、アスペルガー症候群等)	35	9	12	10	19	15		100
	その他の発達障害(ADHD等)	10	6	10	24	31	14		95
	身体的問題	1	0	0	1	0	0		2
	育児環境上の問題	2	1	2	1	1	20		27
	その他	8	2	4	9	2	1		26
計	100	40	71	66	54	75	0	406	

1-3 先天性代謝異常検査事業

年度	出生数	検査法	検査実人員	先天性代謝異常検査			先天性甲状腺機能低下症検査	
				検査延件数	患者数	病名	検査延件数	患者数
H16	6,104	ガスリー法他	6,436	6,596	0		6,646	1
H17	5,697	ガスリー法他	5,986	6,134	1	先天性副腎過形成症	6,198	6
H18	6,011	ガスリー法他	6,333	6,459	0		6,557	1
H19	5,914	ガスリー法他	6,206	6,342	3	フェニルケトン尿症 先天性副腎過形成症	6,342	13
H20	5,685	ガスリー法他	5,998	6,161	0		6207	4
H21	5,601	ガスリー法他	5,862	6,003	1	ガラクトース血症(1)	6,076	1
H22	5,756	ガスリー法他	5,955	6,107	2	先天性副腎過形成症(2)	6,188	0
		タンデムマス法	5,755	5,823	0		-	-
H23	5,582	ガスリー法他	5,837	6,022	0		6,058	4
		タンデムマス法	5,806	5,827	0		-	-
H24	5,585	ガスリー法他	5,792	5,959	0		5,960	4
		タンデムマス法	5,863	5,885	0		-	-
H25	5,534	ガスリー法他	5,911	6,133	1	先天性副腎過形成症	6,133	5
		タンデムマス法	5,824	5,848	0		-	-
H26	5,359	ガスリー法他	5,955	5,993	0		5,993	2
		タンデムマス法	5,760	5,799	1	CPT2欠損症	-	-
H27	5,551	ガスリー法他	6,083	6,219	2	先天性副腎過形成症(2)	6,219	5
		タンデムマス法	5,978	6,020	1	VLCAD欠損症	-	-
H28	5,300	ガスリー法他	5,835	5,835	0		5,835	6
		タンデムマス法	5,747	5,747	1	CPT-2欠損症	-	-

1-4 新生児聴覚スクリーニング検査

①平成28年度実施状況

調査時期:H29年8月

調査対象: 県内分娩取扱い医療機関19施設

調査回答: 19施設(回収率100%)

	(1):検査		(2):検査機器	(3)①②:検査対象児					
	行っている (実施施設率)	行っていない*1 (未実施施設率)	検査方法	当該医療機関 での出生児 *2(A)	他院からの 搬送新生児 (B)	他院へ搬送 した新生児 (C)	他院からの 検査依頼新 生児(D)	検査対象者 (E)	(上段)検査実 施数 (下段)初回検 査実施率
島根県 合計	18	1	AABR 17	5,489	41	68	125	5,587	5,321
	94.7%	5.3%	OAE 1	(A)+(B)-(C)+(D)					95.2%

*1 施設内での検査はしていないが、検査希望者については他の医療機関へ紹介実施

*2 施設内で検査していない1医療機関の出生児は含まず

	(3)③:検査結果										
	出産入院中の最終検査					再確認検査					精密検査 要精密検査 対象のうち、 紹介状等の 返信があつ た者(返信 率)
	パス児 (パス率)	リファー児 (リファー率)	【再掲】 一側リファー	【再掲】 両側リファー	判定不可	パス児	【要精密検査】一側リ ファー	【要精密検査】 両側リファー	【要精密検査】 不明	(要精密検査率)	
島根県 合計	5,289	31	17	14	2	6	10	11	2	17	
	99.4%	0.58%					0.43%			73.9%	

②実施状況年次推移

	平成24年	平成25年	平成26年	平成27年	平成28年
対象期間	平成24年1月～12月	平成25年1月～12月	平成26年1月～12月	平成27年1月～12月	平成28年4月～平成29年3月
調査対象	分娩取扱医療機関21か所	分娩取扱医療機関21か所	分娩取扱医療機関21か所	分娩取扱医療機関20か所	分娩取扱医療機関19か所
検査実施医療機関	20か所(実施率95.2%) *未実施1か所は特定の医療機関に検査を依頼	20か所(実施率95.2%) *未実施1か所は特定の医療機関に検査を依頼	20か所(実施率95.2%) *未実施1か所は特定の医療機関に検査を依頼している。	19ヶ所(実施率95.0%) *未実施1か所は特定の医療機関に検査を依頼している。	18か所(実施率94.7%) *未実施1か所は特定の医療機関に検査を依頼している。
検査方法	AABR:17 OAE:1 併用:2	AABR:18 OAE:1 併用:1	AABR:18 OAE:1 併用:1	AABR:18 OAE:1	AABR:17 OAE:1
院内出生数に対する初回検査実施率*1	92.9% (5,365人/5,777人)	94.7% (5,419人/5,723人)	95.5% (5,322人/5,572人)	93.4% (5,478人/5,868人)	95.2% (5,321人/5,587人)
要再検査率(入院中の最終検査結果)	0.62% (33人/5,365人)	0.78% (42人/5,419人)	1.33% (71人/5,322人)	0.62% (34人/5,478人)	0.58% (31人/5,321人)
	【再掲】 AABR 0.61% (32人/5,227人)	【再掲】 AABR 0.75% (42人/5,577人)	【再掲】 AABR 1.36% (71人/5,208人)	【再掲】 AABR 0.64% (34人/5,332人)	【再掲】 AABR 0.56% (29人/5,188人)
	【再掲】 OAE 0.72% (1人/138人)	【再掲】 OAE 0.00% (0人/146人)	【再掲】 OAE 0.00% (0人/114人)	【再掲】 OAE 0.0% (0人/146人)	【再掲】 OAE 1.5% (2人/133人)
要精密検査(1か月健診時の再確認検査結果)	0.28% (15人/5,365人)	0.28% (15人/5,419人)	0.23% (12人/5,322人)	0.24% (13人/5,478人)	0.43% (23人/5,321人)

*1 分母には他院へ検査依頼している施設での出生児を含まず。

2. 医療給付

2-1 妊娠高血圧症候群対策

年度	H17	H18	H19	H20	H21	H22	H23	H24	H25	H26	H27	H28
件数	1	-	-	-	-	1	-	-	-	-	-	-

2-2 未熟児養育医療給付認定状況

年度	H17	H18	H19	H20	H21	H22	H23	H24	H25	H26	H27	H28
実人数	121	111	120	128	146	130	150	120	181	153	177	148
金額 (千円)	31,663	27,597	30,824	34,148	37,917	35,947	43,458	32,364	68,346	42,609	49,513	41,733

出生体重別養育医療給付認定状況

出生体重 年度	～1,000g	1,001g ～1,500g	1,501g ～1,800g	1,801g ～2,000g	2,001g ～ 2,300g	2,301g ～ 2,500g	2,501g～	計
H17	21	28	31	29	9	1	2	121
H18	17	23	25	32	7	-	7	111
H19	15	16	30	31	4	9	15	120
H20	9	16	27	44	10	5	17	128
H21	18	20	31	34	22	2	19	146
H22	11	16	23	35	13	6	29	133
H23	18	26	30	36	17	10	13	150
H24	15	25	20	29	12	5	14	120
H25	29	40	35	32	9	7	20	172
H26	12	23	31	33	14	10	17	140
H27	30	30	29	42	12	4	17	164
H28	20	28	26	35	10	4	11	134

2-3 療育医療

年度	H17	H18	H19	H20	H21	H22	H23	H24	H25	H26	H27	H28
件数	-	-	-	-	-	-	-	-	-	-	-	-

2-4 育成医療

(給付決定件数)

区分	年度	H20	H21	H22	H23	H25	H25	H26	H27	H28
肢 体 不 自 由		48	54	72	50	43	45	43	43	38
視 覚 障 害		34	51	48	38	49	49	40	40	40
聴 覚 平 衡 機 能 障 害		24	34	27	21	16	46	32	32	23
音 声 言 語 そ し ゃ く 機 能 障 害		79	117	98	91	118	201	112	111	110
心 臓 障 害		50	84	87	64	67	93	72	61	53
腎 臓 障 害		4	5	5	2	5	-	1	2	-
そ の ほ か 内 臓 障 害		75	105	111	69	46	62	40	39	32
免 疫 機 能 障 害		-	-	-	-	-	-	-	-	-
計		314	450	448	335	344	496	340	328	296

(注)資料:自立支援医療の実績調査集計方法

*集計方法の変更により、H21年度から述べ件数。調査対象期間は前年度3月～該当年度2月末

2-5 育成医療における交通費助成制度実績件数

年度	計			備考
		うち術後	うち術前	
H18	78	-	-	
H19	76	-	-	
H20	75	5	5	術前・術後も対象となる
H21	114	19	14	
H22	118	26	16	
H23	111	17	20	
H24	114	25	24	
H25	72	7	5	
H26	51	3	1	
H27	60	14	17	助成対象に術前・術後の検査通院を追加
H28	77	22	21	

2-6 小児慢性特定疾患治療研究事業

(医療受給者証所持者数)

疾患群	年度	H20	H21	H22	H23	H24	H25	H26	H27	H28
悪性新生物		86	82	76	76	76	80	73	78	77
慢性腎疾患		39	40	41	40	51	53	47	47	51
慢性呼吸器疾患		8	5	6	7	7	9	7	12	17
慢性心疾患		73	74	78	81	80	87	86	87	89
内分泌疾患		272	266	277	274	272	284	261	238	230
膠原病		27	24	17	17	16	15	17	14	16
糖尿病		31	29	27	26	24	26	29	30	34
先天性代謝異常		36	37	40	40	44	46	36	22	20
血液疾患		25	24	26	29	27	28	32	25	23
免疫疾患								0	6	7
神経・筋疾患		19	26	27	28	27	28	31	31	37
慢性消化器疾患		24	23	28	28	25	24	28	29	36
染色体又は遺伝子に 変化を伴う症候群								0	3	6
皮膚疾患								1	5	4
計		640	630	643	646	649	680	648	627	647

疾患群	保健所別	H28年度保健所別							計
		松江	雲南	出雲	県央	浜田	益田	隠岐	
悪性新生物		27	5	23	5	7	7	3	77
慢性腎疾患		30	2	7	5	4	2	1	51
慢性呼吸器疾患		6	2	7			2		17
慢性心疾患		35	5	21	7	10	8	3	89
内分泌疾患		93	12	74	10	17	19	5	230
膠原病		7		7	1			1	16
糖尿病		16	2	6	2	5	1	2	34
先天性代謝異常		8	1	5	2	2	2		20
血液疾患		6	1	7	4	4	1		23
免疫疾患		1	2	2		2			7
神経・筋疾患		13		8	4	2	10		37
慢性消化器疾患		15	4	5	5	2	4	1	36
染色体又は遺伝子に 変化を伴う症候群		3	1	2					6
皮膚疾患		3			1				4
計		263	37	174	46	55	56	16	647

2-7 乳幼児等医療費助成制度

年度	受給対象者数 (人)	助成件数 (件)	総医療費 (千円)	医療費助成額 (千円)
H20	40,150	660,943	7,124,297	460,668
H21	39,557	670,395	7,132,786	476,779
H22	40,179	712,135	7,819,798	510,970
H23	39,672	750,198	8,307,746	555,323
H24	39,692	732,065	7,827,382	529,514
H25	38,932	729,231	8,006,997	523,324
H26	39,212	733,258	7,900,233	538,370
H27	38,813	722,848	8,057,583	526,372
H28	38,371	751,657	7,966,959	528,589

3. 女性の健康相談事業

3-1 不妊対策事業

(1) 不妊専門相談センター事業

不妊専門相談センターを島根県立中央病院に設置し、医師・助産師等による相談を実施する。平成24年度からは不妊に関する相談も開始した。

相談方法： 面接、電話、メール
日 時： 月～金(平日) 15:00～17:00
電話番号： 0853-21-3584
相談実績： 次ページ別表のとおり

(2) 特定不妊治療費助成事業

医療保険が適用されず、医療費が高額である特定不妊治療について、その治療費の一部を助成する。

助成内容： 1回の治療につき上限15万円（治療内容によっては上限7万5千円）ただし、初めての申請に限り上限30万円
男性不妊治療を行った場合、上限15万円を上乗せ

所得制限： 夫婦の所得730万円未満

年齢要件： 治療開始日時点での妻の年齢が43歳未満の場合に限る

助成回数： 初回の申請にかかる治療開始日時点での妻の年齢が
40歳未満→通算6回まで
40歳以上→通算3回まで

助成件数： 838件(503組)

〔別表〕 専門相談センター相談実績

○相談方法別件数の推移

方法 \ 年度	H21	H22	H23	H24	H25	H26	H27	H28
電話相談	68	93	75	57	79	42	60	95
面接相談	1	0	0	0	1	1	0	0
メール質問	254	212	123	133	89	123	51	45
合計	323	305	198	190	169	166	111	140

○相談内容別件数の推移

区分 \ 年度		H20	H21	H22	H23		
不妊に関する 相談内容	不妊に関する相談	422	368	323	207		
	内訳	不妊の原因について	73	46	15	24	
		不妊症の検査・治療について	246	251	205	109	
		不妊治療を実施している医療機関の情報について	37	29	33	26	
		主治医や医療機関に対する不満について	12	5	6	2	
		世間の偏見や無理解に対する不満について	8	3	2	2	
		家族に対すること	8	2	9	2	
		費用・助成金に関すること	20	19	31	13	
		その他	18	13	22	29	
不妊以外に関する相談	11	5	11	2			
区分 \ 年度		H24	H25	H26	H27	H28	
不妊に関する 相談内容	不妊に関する相談	210	197	165	110	134	
	内訳	不妊の原因について	13	22	15	15	9
		不妊症の検査・治療について	112	88	96	42	48
		不妊治療を実施している医療機関の情報について	32	38	24	20	25
		主治医や医療機関に対する不満について	4	6	7	5	4
		世間の偏見や無理解に対する不満について	3	2	0	4	0
		家族に対すること	9	3	1	3	8
		費用・助成金に関すること	24	12	10	7	5
		その他	13	26	12	14	35
不育に関する 相談内容(※)	不育に関すること	7	0	3	13	1	
	内訳	不育の原因について	2	0	1	5	1
		不育症の検査・治療について	2	0	2	5	0
		不育治療を実施している医療機関の情報について	2	0	0	1	0
		主治医や医療機関に対する不満について	0	0	0	0	0
		世間の偏見や無理解に対する不満について	0	0	0	0	0
		家族に対すること	0	0	0	1	0
		費用・助成金に関すること	1	0	0	0	0
		その他	0	0	0	1	0
不妊・不育以外に関すること	3	4	2	6	5		

※不育に関する相談は、平成24年度から開始

3-2 思春期専門相談事業

(1) 保健所における相談

相談方法：電話、面接

相談日時：平日8時30分～17時15分

相談実績：延べ15件（平成28年度）

(2) 島根県助産師会における相談（平成24年度から委託事業開始）

保健所では対応できない時間（夕方以降、休日・祝日）の相談体制の充実のため、平成24年度から一般社団法人島根県助産師会の「助産師ダイヤル」を相談窓口として委託事業を開始した。

相談方法：電話

相談日時：毎日

相談実績：下表のとおり

○相談内容別件数の推移

		H25年度		H26年度		H27年度		H28年度	
相談件数		187		149		97		123	
男女別内訳		男性	女性	男性	女性	男性	女性	男性	女性
		149	38	114	35	78	19	100	23
相 談 内 容 別 内 訳 （ 重 複 内 容 あり ）	二次性徴について	75		86		56		88	
	男女交際について	7		14		8		6	
	妊娠について	27		8		9		7	
	避妊について	6		5		5		3	
	性感染症について	2		0		2		6	
	その他	70		36		17		13	
	計(延べ件数)	187		149		97		123	

4. 健康教育・検討会・研修会等

4-1 思春期保健教室・研修会実施状況

【思春期保健関係者研修会:県】

教育庁保健体育課との共催により研修会を開催した。

開催日・会場	内容	対象者・参加者数
平成29年2月8日(水) 13時10分 ～15時30分 島根県出雲保健所	1 情報提供 (1)統計・調査から見た島根県の思春期の実態と課題 島根県健康福祉部健康推進課 (2)学校における性に関する指導について 島根県教育庁保健体育課 健康づくり推進室 2 講演 「メディアと上手につきあう ～ネットが提示する性と子ども～」 講師 鳥取県情報教育サポーター 今度 珠美 氏	学校関係者、地域保健 関係者、医療関係者等 101名

【思春期保健教室:保健所】

*エイズ出張講座等他事業は除く

保健所	事業名	日時・内容	対象者・参加者数
出雲	思春期こころと からだの健康 講座	平成29年1月24日 11時40分～12時30分 ・思春期の心と体の変化	出雲市立窪田小学校4年 生(12名)
		平成29年1月24日 11時40分～12時30分 ・だばこの害について	出雲市立窪田小学校6年 生(6名)
		平成29年1月28日 14時00分～14時40分 ・講演会の実際、教材の活用状況、学校との連携	出雲市立神戸川小学校2 年生(97名)

4-2 長期療養児支援事業実施状況

1. 相互交流事業

保健所	交流会名称	主な内容	対象者	回数	参加人数 (実・延人員)
出雲	ダウン症児を持つ 親子交流会(クローバーの会)	・親子でレッツダンス さざなみ学園 安原修子氏 ・「学習会」島根大学教育学部 原広治氏	ダウン症児、家 族、関係者	2	実 64名 延べ 85名
	医療的依存度 の高い在宅療 養児親子交流 会	【第1回】 ・親子活動、療育活動、保護者交流会、ミニコンサー ト、プール活動、昼食 【第2回】・茶話会	医療的依存度 の高い在宅療 養児、家族、関係 者	2	実 44名 延べ 56名

2. その他の相互交流事業

保健所	交流会名称	主な内容	対象者	回数	参加人数 (実・延人員)	
松江	口唇口蓋裂家 族交流会(まう すの会)	平成28年5月14日 ・松江日赤 形成外科 池野屋先生の講演 ・松江市から育成医療制度の説明 ・保護者、行政保健師、教育・医療関係者等との交 流会 平成28年10月24日 ・意見交換会	口唇口蓋裂児と その家族	2	(5/14) 25名 (10/24) 7名	
	・各グループが主となり開催している交流会等に参加し、情報交換や会の状況把握を行った。また、個別支援の中で必要時には、会についての情報提供や会員との連絡調整を行った。					
	小耳症サークル(しまねっこ みみの会)	平成28年5月21日 交流会 ・障がいの受容について意見交換 等	小耳症の児とそ の家族	2	27名	
		平成28年11月13日 交流会 ・軟骨伝導補聴器についての情報交換 等			34名	
日本二分脊椎 症協会島根県 支部	平成28年6月12日 講演・交流会 ・講演会「新しい二分脊椎症の手引きや装具につ いて」：日本二分脊椎症協会 跡部副会長 ・交流会 情報交換、意見交換	二分脊椎症を持 つ児・者とその家 族	1	39名		
ダウン症親子 交流会(プチさ くらんぼ会)	平成28年3月25日 いいともおやとも子育て支援講座参加 ・災害や親の死等	ダウン症児とそ の家族	1	15名		

保健所	交流会名称	主な内容	対象者	回数	参加人数 (実・延人員)
出雲	口唇口蓋裂形成不全家族の会(ピーチの会)	・「情報交換・交流会」 ・「当事者による体験発表」	口唇口蓋裂児、 家族、関係者	2	実 55名 延べ 77名
	食物アレルギー親子交流会(ぼぼんた親子交流会)	・学習会「食物アレルギーについて」 講師:島根大学医学部附属病院 小児科 羽根田泰宏氏 ・交流会	食物アレルギーの 子ども、家族、関係者	1	実 12名 延べ 12名

3. 慢性疾患児童等地域支援協議会

【保健所・圏域】

保健所	会の名称	日時・主な内容・特徴など	出席者(所属、職種)
出雲	出雲圏域医療依存度の高い在宅療養児生活支援研修会(検討会)	平成29年2月24日(金) 17:30~19:30 ・今年度は実務者での情報共有や連携強化を図るため研修会として開催した。 ・内容:情報提供、活動報告、体験発表、グループワーク	医療機関(小児科医師、看護師、MSW)、訪問看護ステーション、相談支援事業所、さざなみ学園、出雲市福祉推進課、出雲市健康増進課、松江緑ヶ丘養護学校、松江清心養護学校、出雲養護学校、児童相談所、保健所

【県】

会の名称	日時・主な内容・特徴など	出席者(所属、職種)
小児慢性特定疾病児童等の支援に係る庁内連絡会	平成29年3月22日 9:10~10:00 ・島根県の小児慢性特定疾病医療費受給者の状況 ・慢性疾患児童等地域支援協議会について ・平成29年度計画について	健康福祉部医療企画監、医療政策課、障がい福祉課、教育庁特別支援教育課、健康推進課

4-3 母子保健推進協議会等開催状況

【保健所・圏域】

保健所	会の名称	回数・日時	出席者(所属、職種)	主な内容・特徴など
松江	松江圏域母子保健推進検討会	平成29年3月2日 14:00～16:00	圏域内小児科医、産婦名科医、医師会、歯科医師会、歯科衛生士会、助産師会、養護教諭(中学校・高校)、児童委員、母子保健推進員、保育研究会、中央児童相談所、心と体の相談センター、しまね子どもをたばこから守る会、松江市、安来市、保健所 計26名	1. 前年度の振り返り 2. 松江圏域の母子保健の現状について 3. 「松江圏域健やか親子しまね計画」に基づく取組状況及び課題について 4. 「松江圏域健やか親子しまね計画」の評価について 5. その他
	母子保健担当者会・連絡会	松江市 平成28年6月2日 安来市 平成28年6月8日	松江市、安来市の母子保健担当者、保健所 計 11名	1. 平成28年度母子保健事業について 2. 保健所からの依頼事項及び情報提供 <情報提供> ・「多機関連携による妊娠期からの切れ目のない育児相談・支援の手引き」について ・島根県難聴児補聴器購入制度について ・特定不妊治療費助成事業の改正について ・妊娠高血圧症等療養費支援事業について <依頼事項> ・「健やか親子しまね計画」の評価に関わる調査票について 3. 意見交換
雲南	雲南圏域母子保健推進協議会	平成29年2月9日 15:00～17:00	小児科医(開業医)、雲南市立病院助産師、町立奥出雲病院助産師、雲南市養護部会代表、奥出雲町養護部会代表、歯科衛生士会長、各市町母子担当者、保健所	・「健やか親子しまね計画雲南圏域編」の取組状況及び課題について
	第1回市町・保健所母子保健担当者会	平成28年8月10日 9:30～11:30	各市町母子保健担当者 保健所	・圏域母子保健の現状について ・乳幼児健康診査の実施状況について ・妊娠期からの切れ目のない支援について ・市町・保健所母子保健事業について
	第2回市町・保健所母子保健担当者会	平成29年3月6日 14:00～16:30	各市町母子保健担当者 保健所	・妊娠期からの切れ目のない支援について ・乳幼児健康診査の実施状況について
出雲	出雲圏域母子保健推進協議会	平成29年2月16日 (木) 15:00～17:00	医療機関(小児科医師、産婦名科医師、助産師、看護師、精神保健福祉士)、訪問看護ステーション、医師会(産婦名科医会、小児科医会)、歯科衛生士会、助産師会、保育協議会、コミュニティーセンター長会、主任児童委員、子育て支援センター、事業所、学校保健会、島根県高等学校養護教諭研究会出雲地区、県立大学(周産期看護連絡会代表)、出雲市健康増進課、出雲教育事務所、保健所 合計31名	・健やか親子しまね計画の進捗状況及び取組、成果、課題の共通認識
県央	大田圏域母子保健推進協議会	平成28年12月16日 (金) 14:00～15:20	大田市立病院(医師、助産師)、公立邑智病院(看護師)、大田市学校保健会養護教諭部会(養護教諭)、大田市保育研究会(保育士)、邑智郡保育研究会(保育士)、管内市町母子保健担当者(保健師)	・大田圏域健やか親子しまね計画の進捗状況について 課題1「思春期の保健対策の強化と健康教育」の推進について課題と方向性 ・思春期性に関する意識調査報告書、啓発チラシについて 課題4「子どもの心の安らかな発達の促進と育児不安の軽減」について課題と方向性 課題5「小児期からの生活習慣病予防対策と歯科保健対策」について課題と方向性
	市町母子保健担当者連絡会	平成28年8月3日 (水) 10:00～12:00	市町母子保健担当者 8名	・乳幼児健診マニュアル導入状況 ・妊娠期からの切れ目ない支援について ・健やか親子しまね計画について

保健所	会の名称	回数・日時	出席者(所属、職種)	主な内容・特徴など
浜田	平成28年度浜田圏域母子保健推進協議会	平成29年2月16日 13:30～15:00	医療機関(小児科医、助産師)、保育機関、民生委員、教育機関(養護部会、教育事務所)、子育て支援機関、行政機関	「浜田圏域健やか親子しまね計画」の評価と各機関の取組状況について
益田	益田圏域健やか親子しまね推進検討会	平成29年1月11日	病院(開業医、日赤看護師)、学校(市郡高校の養護教諭)、教育事務所(指導主事)、福祉(保育研究会会長、ウインド相談支援マネージャー)、3市町(保健師)、児相(判定保護課長、保健師)、保健所(所長、総務保健部長、課長、係長、担当保健師)	<ul style="list-style-type: none"> ・益田圏域健やか親子しまね計画の進捗状況の確認、圏域の課題について ・各関係機関の取組詳細について ①子どもとメディアについて(中島こどもクリニック中島医師) ②10代の妊娠及び名工妊娠中絶について(益田赤十字病院 産婦名科新田看護師) ③教育現場での取組について(益田市養護部会 村田養教) ・「関わりが困難な親・家庭への関わり方や取り組みについて」をテーマに、各機関で困っていること、感じていること、取組、対応方法について情報共有。
	益田圏域市町母子保健担当者会議	平成28年8月26日	3市町(母子保健担当者)、児相(保健師)、保健所	<ul style="list-style-type: none"> ・圏域の課題について ・「多機関連携による妊娠期からの切れ目のない育児相談・支援の手引き」について。リスクアセスメントの重要性和第IV章(乳幼児健康診査未受診児対応)を中心に目線合わせ。
隠岐	隠岐圏域母子保健推進協議会(周産期保健医療検討会と併せて実施)	平成28年11月24日 14:15～16:15	町村(保健師)、医療機関(医師、助産師)、医師会、養護教諭部会、学校保健連絡協議会(校長)、教育事務所(指導主事)、保育研究会、児童相談所(心理士)等 計19名	<ul style="list-style-type: none"> ・周産期保健医療体制について(各機関の現状及び課題) ・圏域すこやか親子しまね計画の進捗状況について(課題1～4について)
	隠岐圏域母子保健担当者連絡会	平成29年2月21日 14:00～15:30	町村母子保健担当者 8名	<ul style="list-style-type: none"> ・隠岐圏域母子保健の現状について ・妊娠期からの切れ目のない支援について(各町村母子保健事業実施状況及び次年度計画について、ハイリスク妊婦・特定妊婦への支援体制について) ・乳幼児健康診査について
	島前地区助産師保健師連絡会	平成29年2月21日 16:00～17:00	島前町村母子保健担当者 10名	<ul style="list-style-type: none"> ・島前地区母子保健に関する現状と課題について ・フォローが必要な妊産婦への支援について(妊娠届出・母子手帳発行について、本土での分娩待機に係る支援体制充実について検討)

【県】

●会議(島根県社会福祉審議会児童福祉専門分科会 母子保健部会)

本分科会では、「健やか親子しまね計画」の進行管理や課題に対する検討を行っている。

開催日	出席委員数	議題
平成29年2月23日 (木) 14:00～16:00	委員:12名 代理出席:2名 県関係各課:10名 事務局:6名	1報告 (1)「健やか親子しまね計画」における各団体及び関係各課の取組について (2)乳幼児健診アンケート調査、市町村取組調査結果の概要について 2議事 (1)「健やか親子しまね計画」の進捗状況について (2)「健やか親子しまね計画」の見直しに向けての意 3その他 ・平成29年度「健やか親子しまね計画」評価・見直しスケジュールについて

●研修会

開催日・会場	会の名称	対象者・参加者数	内容
<p>平成28年10月20日 (木) 13:20～16:00 島根県民会館 大会 議室</p>	<p>母子保健関係者研 修会(子ども健康 フォーラム島根) *島根県小児保健 協会、日本小児科 学会島根地方会、 島根県小児科医会 共催</p>	<p>88名 小児医療、保育所・幼稚園、学校、 市町村、保健所、子育て支援関係 者等</p>	<p>テーマ「拡大する予防接種」 1. 基調講演 「ワクチン接種の更なる普及と課題を考える ～2か月齢からのワクチン接種の啓発の重要性～」 (講師)島根県立中央病院 小児科 部長 成相昭吉 氏 2. 活動報告、意見交換 (1)市町村の立場から 出雲市健康増進課 主任 今岡三保 氏 (2)小児科医の立場から わたなべこどもレディースクリニック 院長 渡辺 浩 氏 (3)保育所の立場から 松江市保育研究会(松江市立恵曇保育所 所長) 会長 杠 佳子 氏 (4)島根県の立場から 島根県健康福祉部 参事 鈴宮寛子 氏</p>
<p>平成28年7月25日 (月) 10:00～16:00 パルメイト出雲パルメ イトホール</p>	<p>妊娠期からの切れ 目のない育児支援 研修会</p>	<p>74名 市町村保健師、保健所保健師、その 他子育て家庭に関わる保健師等</p>	<p>1. 行政説明 2. 講演 「養育支援の必要な家庭への多機関連携による支援 ～「妊娠期からの切れ目のない育児相談・支援の手引 き」の活用について～」 (講師)島根県健康福祉部 参事 鈴宮寛子 3. 講演及び演習 「子育て家庭に寄り添うコミュニケーション・スキル」 (講師)Being Prem 長谷川理恵 氏</p>

4-4 周産期医療体制検討会等の開催状況

【保健所・圏域】

保健所	会の名称	回数・日時	出席者(所属、職種)	主な内容・特徴など
松江	松江圏域周産期医療連絡協議会「全体会」	平成28年11月10日	管内病院・診療所・団体(産婦名科医師、小児科医師、助産師、看護師、事務職員)・行政機関 計 39名	1 情報提供 (1)松江保健所 ○看護連絡会に関する報告 ○「多機関連携による妊娠期からの切れ目ない育児相談・支援の手引き」の概要説明 ○松江圏域の母子保健の現状 (2)松江赤十字病院 ○産科 ・最近の母体搬送の状況 ○小児科 ・最近の新生児搬送状況 ・院外出産した新生児の搬送について ・まめネットを用いた周産期情報ネットワークについて 2 意見交換 ○隠岐病院より最近の搬送症例について 情報提供 ○救急搬送の依頼方法について ・出席者より周産期医療体制を強化するため「看護連絡会でのEPDSの分析」「全体会での医療事故・過誤に関する分析」に取り組んではどうかという意見が出た。
	松江圏域周産期医療連絡協議会「関係機関連絡会」	①平成28年9月8日 ②平成29年1月26日	松江赤十字病院(産婦名科医師、小児科医師、周産期・小児センター看護師長、地域連携室担当者)、松江保健所 計 7名	①松江圏域周産期医療連絡協議会(全体会)の計画、打ち合わせ ②平成28年度の松江圏域周産期医療連絡協議会の振り返りと次年度の開催へ向けた検討を実施 ・医療機関から各市へ連絡票を送付した後の要支援者に対するフォロー体制について、医療機関側が把握できていない状況にあることがわかった。
	松江圏域周産期医療連絡協議会「看護連絡会」	平成28年8月4日	管内病院・診療所・団体等(助産師、看護師)・行政機関 計23名	1 平成27年度活動報告 2 平成28年度活動計画 3 保健所からの情報提供 4 妊婦・褥婦連絡票の連携概況報告 連絡票の様式見直しについて 5 松江市から医療機関への連絡票について 6 新生児聴覚検査未受検者のフォローについて 7 死産された保護者へのフォローについて 8 「かるがもファイル」確認(差し替え・追加) 9 今後連絡会で話し合いたいこと 10 その他 ・松江市より、産後ケアについて医療機関も含め圏域全体で取り組みたいという提案があった。
	看護連絡会打ち合わせ	①平成28年5月30日 ②平成28年8月1日	松江赤十字病院(周産期小児センター看護師長、産科係長、NICU係長、医療社会事業部保健師)、松江保健所 計7名	松江圏域周産期医療連絡協議会(看護連絡会)の計画、打ち合わせ
雲南	松江圏域周産期医療連絡協議会及び看護連絡会への参画 出雲圏域看護連絡会への参画	・平成28年11月10日 ・平成28年8月4日 ・平成28年12月13日		

保健所	会の名称	回数・日時	出席者(所属、職種)	主な内容・特徴など
出雲	出雲圏域周産期症例検討会	・平成28年11月19日(木)17時～19時 ・平成29年3月23日(木)17時30分～19時	産婦名科医師、小児科医師、助産師、看護師、保健所	・症例検討 ・周産期の搬送状況
	周産期看護連絡会	平成28年12月13日(火) 15時～17時	県立中央病院母性小児病棟看護部長・小児科病棟師長・GCU看護師長、島根大学医学部附属病院産婦名科病棟師長、小児センター病棟師長、産婦名科診療所助産師・看護師、助産師会、島根大学医学部看護学科、県立大学出雲キャンパス、出雲市健康増進課、保健所	・医療機関及び地域での妊産婦支援に関する取り組みや課題等について情報共有 ・妊産婦への保健指導の実際 ・常位胎盤早期剥離の対応とその予防 ・「圏域周産期情報ファイル」の更新
	周産期医療体制検討会	平成29年2月3日(金) 18時～21時	県立中央病院産婦名科医師、新生児科医師、母性小児病棟看護部長、島根大学医学部附属病院産婦名科医師、新生児科医師、産婦名科病棟師長、小児センター病棟師長、出雲医師会(産婦名科医会)、助産師会、出雲市健康増進課、保健所	・これまで周産期医療施策について検討する場がなかった。圏域の周産期医療体制について検討するため、今年度から「出雲圏域周産期医療体制検討会」を開催した。 ・周産期医療体制に関する現状及び課題等について情報共有
県央	周産期保健医療検討会	日時:平成28年12月16日(金)15時半～16時	名簿参照	・妊娠期からの切れ目のない育児相談・支援研修会の実施状況について ・フォローが必要な妊産婦等保健指導連絡事業について(要領及び様式の見直し)
浜田	平成28年年度浜田圏域周産期医療連携体制検討会	平成29年2月8日 19時～20時30分	産科医療機関(病院4名、診療所1名)行政機関(浜田市3名、江津市2名、浜田保健所)	1. 浜田圏域の周産期医療の現状について 2. セミオープンシステムの運用について
益田	益田圏域健やか親子しまね推進検討会	平成29年1月11日	病院(医師、看護師)、学校(養護教諭)、教育委員会(指導主事)、保育研究会(保育士)、3市町(保健師)、児相(課長、保健師)	・10代の妊婦、中絶者への対応について検討 ⇒各機関での取組や対応について意見交換
	地域周産期母子医療センター看護連絡会	年2回 平成28年8月5日 平成29年2月16日	病院(看護師、MSW、事務) 3市町(保健師) 保健所(栄養士、保健師)	・産後うつ早期発見のためのエンジンバラ実施について(日赤、3市町でそれぞれ全数実施) ・妊娠期からの切れ目ない支援のため、手引きの内容共有 ・10代の妊婦、中絶者への対応について検討
隠岐	隠岐圏域母子保健推進協議会(周産期保健医療検討会と併せて実施)	平成28年11月24日 14時15分～16時15分	町村(保健師)、医療機関(医師、助産師)、医師会、養護教諭部会、学校保健連絡協議会(校長)、教育事務所(指導主事)、保育研究会、児童相談所(心理士)等 計19名	・周産期保健医療体制について(各機関の現状及び課題) ・圏域すこやか親子しまね計画の進捗状況について(課題1～4について)
	松江圏域周産期医療連絡協議会「全体会」及び「看護連絡会」への参画	「看護連絡会」 平成28年8月4日 14時～16時 「全体会」 平成28年11月10日 19時～21時	「看護連絡会」 隠岐病院助産師、隠岐島前病院助産師、保健所担当者 「全体会」 隠岐病院副院長(産婦名科医)、隠岐島前病院助産師、隠岐保健所長	「看護連絡会」 昨年度活動報告、今年度活動計画、松江保健所情報提供、妊婦・産婦・褥婦連絡票について、新生児聴覚検査未受検者フォローについて、死産された保護者へのフォローについて、かるがもファイル確認 「全体会」 情報提供(松江保健所、松江赤十字病院)、意見交換(隠岐病院より症例搬送について)

会議名	開催日	出席者	内容
島根県周産期医療協議会	平成29年3月16日 (木) 14時～16時 出雲合同庁舎 601会議室	委員14名 代理出席2名 (学識経験者、医療関係者、行政関係者等) 事務局10名 (県関係各課)	1. 報告 (1)前年度協議会の概要 (2)基礎資料:島根県の出生数の推移等 (3)周産期医療に関する調査結果 (4)母体・新生児搬送状況 (5)平成28年度各圏域における周産期医療体制検討会等の開催状況 2. 意見交換 3. その他
島根県周産期医療ネットワーク連絡会	平成28年8月24日 (水) 17時～19時45分 出雲保健所 大会議室	総合周産期母子医療センター、地域周産期母子医療センター周産期医療機関(病院)関係者、県(医療政策課、健康推進課) 44名	1. 健康推進課から ① 母体・新生児搬送連絡票の活用状況 ② 平成26年度島根県周産期医療に関する調査結果 ③ 妊娠期からの多機関連携による切れ目のない育児相談・支援について 2. 各医療機関の現状と課題 3. 島根大学医学部附属病院NICU、GCUの現状について 島根大学医学部附属病院 柴田助教より 4. 早産予防モデル事業について 島根大学医学部附属病院 皆本助教より 5. 症例を通じた問題点の検証 6. まめネットの機能・活用について 島根県立中央病院 加藤新生児科部長より 7. 出席者からの連絡・報告事項等

5. 島根県周産期医療に関する調査結果(平成28年分)

調査対象：分娩取扱い21施設(12病院、8診療所、1助産所)
 調査期間：平成28年1月1日～12月31日の状況
 調査時期：平成29年6月
 集 計：医療機関等の回答結果を集計

1. 病床数

平成29年4月1日現在

	産科部門		新生児部門		
	産科病床数	母体・胎児集中治療室	重症新生児受け入れ病床数(人工換気可能病床数)	診療報酬上のNICU届出病床数	GCU(NICU併設)病床数
松江市立病院	22	0	0	0	0
松江赤十字病院	22	0	6	6	10
雲南市立病院	混合	0	0	0	0
町立奥出雲病院	8	0	0	0	0
県立中央病院	41	3	8	6	18
島根大学医学部附属病院	30	0	6	6	9
大田市立病院	混合	0	0	0	0
公立邑智病院	混合	0	0	0	0
浜田医療センター	20	0	0	0	0
済生会江津総合病院	混合	0	0	0	0
益田赤十字病院	兼用34	0	2	0	0
隠岐広域連合立隠岐病院	混合	0	0	0	0
病院合計	専用143 混合 6病院	3	22	18	37
松江圏域診療所	60				
出雲圏域診療所	28				
診療所合計	88				

(*平成28年11月以降分娩の取扱を中止した医療機関1か所除く。)

*助産所 3床

2. 分娩、死産(自然・人工)、出生数

	分娩数		死産数		出生数
	分娩数	里帰り(再掲)	自然死産	人工死産	
松江市立病院	345	41	6	1	341
松江赤十字病院	413	99	6	6	418
雲南市立病院	48	14	0	0	48
町立奥出雲病院	81	15	0	0	81
県立中央病院	855	113	9	8	880
島根大学医学部附属病院	422	77	7	10	417
大田市立病院	255	31	5	1	249
公立邑智病院	37	13	0	0	37
浜田医療センター	476	132	4	4	470
済生会江津総合病院	105	18	1	3	101
益田赤十字病院	461	63	7	3	451
隠岐広域連合立隠岐病院	96	14	0	1	95
病院合計	3,594	630 17.5%	45	37	3,588
松江圏域診療所	1,398	183	6	8	1,386
出雲圏域診療所	681	79	5	5	685
診療所合計	2,079	262 12.6%	11	13	2,071
助産所	11	0	0	0	11
助産所合計	11	0 0.0%	0	0	11
島根県合計	5,684	892 15.7%	56	50	5,670

(*平成28年11月以降分娩の取扱を中止した医療機関1か所含む。)

[参考]

平成27年		平成26年	
分娩数	里帰り(再掲)	分娩数	里帰り(再掲)
401	67	478	62
466	82	465	92
39	4	39	8
85	22	86	26
919	130	1,025	179
370	60	246	34
281	54	274	48
28	6	37	14
534	125	524	109
149	30	137	42
387	62	350	0
121	9	100	18
3,780	651 17.2%	3,761	632 16.8%
1,431	222		
737	93		
2,168	315 14.5%	1,968	279 14.2%
17	0		
17	0 0.0%	18	0 0.0%
5,965	966 16.2%	5,747	911 15.9%

3. 体重別出生数

()多胎児数再掲

体重別出生数	1000g未満	1000g～1499g	1500g～1999g	2000g～2499g	2500g以上	合計
松江市立病院	0 (0)	0 (0)	3 (1)	30 (4)	308 (1)	341 (6)
松江赤十字病院	11 (0)	7 (2)	18 (5)	50 (12)	344 (15)	430 (34)
雲南市立病院	0 (0)	0 (0)	0 (0)	2 (0)	46 (0)	48 (0)
町立奥出雲病院	0 (0)	0 (0)	0 (0)	3 (0)	78 (0)	81 (0)
県立中央病院	26 (8)	13 (5)	16 (4)	82 (17)	738 (15)	875 (49)
島根大学医学部附属病院	1 (0)	8 (2)	12 (6)	64 (22)	336 (5)	421 (35)
大田市立病院	0 (0)	0 (0)	0 (0)	15 (0)	234 (0)	249 (0)
公立邑智病院	0 (0)	0 (0)	0 (0)	6 (0)	31 (0)	37 (0)
浜田医療センター	7 (0)	1 (0)	6 (3)	42 (5)	426 (0)	482 (8)
済生会江津総合病院	3 (0)	0 (0)	0 (0)	5 (0)	96 (0)	104 (0)
益田赤十字病院	0 (0)	2 (0)	5 (1)	48 (1)	506 (0)	561 (2)
隠岐広域連合立隠岐病院	0 (0)	0 (0)	1 (0)	4 (0)	91 (0)	96 (0)
病院合計	48 (8)	31 (9)	61 (20)	351 (61)	3,234 (36)	3,725 (134)
松江圏域診療所	0 (0)	0 (0)	0 (0)	52 (0)	1,392 (0)	1,444 (0)
出雲圏域 "	0 (0)	0 (0)	0 (0)	35 (0)	737 (0)	772 (0)
診療所合計	0 (0)	0 (0)	0 (0)	87 (0)	2,129 (0)	2,216 (0)
助産所合計	0 (0)	0 (0)	0 (0)	0 (0)	15 (0)	15 (0)
島根県合計	48 (8)	31 (9)	61 (20)	438 (61)	5,378 (36)	5,956 (134)

* 出生体重の傾向を把握するものであり、出生数とは必ずしも一致しない。

4. 分娩数の推移

年		H19	H20	H21	H22	H23	H24	H25	H26	H27	H28	
病院	分娩数	3,904	3,860	3,868	4,046	3,852	3,884	3,940	3,761	3,780	3,594	
	里帰り出産 (再掲)	分娩数	719	734	585	664	552	622	624	632	651	630
		割合	18.4	19.0	15.1	16.4	14.3	16.0	15.8	16.8	17.2	17.5
診療所	分娩数	2,384	2,250	2,005	2,044	1,995	2,014	1,934	1,968	2,168	2,079	
	里帰り出産 (再掲)	分娩数	308	303	268	274	305	345	308	279	315	262
		割合	12.9	14.1	13.4	13.4	15.3	17.1	15.9	14.2	14.5	12.6
助産所	分娩数	-	-	3	17	16	18	18	18	17	11	
島根 県合 計	分娩数	6,288	6,110	5,876	6,107	5,863	5,916	5,892	5,747	5,965	5,684	
	里帰り出産 (再掲)	分娩数	1,027	1,037	853	938	857	967	932	911	966	892
		割合	16.3	17.3	14.5	15.4	14.6	16.3	15.8	15.9	16.2	15.7

(*H28:平成28年11月以降分娩の取扱を中止した医療機関1か所含む。)

5. 飛び込み分娩

4件の飛び込み分娩があった。

平成23年7件、平成24年2件、平成25年は5件、平成26年は3件、平成27年は2件だった。

件数	年齢	初産・ 経産	既婚・ 未婚	母子手帳の有 無	理由
1	33	初産	既婚	無	本人が妊娠に気づいていなかった。
2	27	経産	既婚	無	本人が妊娠に気づいていなかった。
3	24	経産	既婚	無	本人が妊娠に気づいていなかった。
4	21	初産	未婚	無	予期せぬ妊娠。本人が妊娠に気づいていなかった。

6. 新生児入院数(NICU病床への入院、又は生後28日以内の入院)

	出生体重<1000g		出生体重1000- 1499g		出生体重1500- 1999g		出生体重2000- 2499g		出生体重≥2500g		(出生 体重不 明)	合 計	
	入 院 数	人工 換 気	入 院 数	人工 換 気	入 院 数	人工 換 気	入 院 数	人工 換 気	入 院 数	人工 換 気		入 院 数	人工 換 気
松江市立病院					3		33		178		2	216	0
松江赤十字病院	0	0	7	3	29	10	58	7	171	17		265	37
雲南市立病院							2		19			21	0
町立奥出雲病院	0	0	0	0	0	0	3	0	24	0		27	0
県立中央病院	21	18	17	5	15	1	76	3	316	2		445	29
島根大学医学部附属病院	1	1	7	2	15	5	52	5	145	17		220	30
大田市立病院	0	0	0	0	0	0	15	0	56	0		71	0
公立邑智病院												0	0
浜田医療センター	1				6		38		136			181	0
済生会江津総合病院							5		32			37	0
益田赤十字病院	0		2		5		37		53			97	0
隠岐広域連立隠岐病院												0	0
計	23	19	33	10	73	16	319	15	1,130	36	2	1,580	96

7. 新生児死亡症例

2医療機関で計3件の新生児死亡があった。（*報告上、新生児期を超過したものも含む。）

件数	診断名	在胎週数	出生体重	死亡日齢
1	新生児慢性肺疾患	25w2d	618	219
2	新生児仮死	26w1d	904	24
3	13トリソミー	37W	1,964	187

<参考>H27年:9件

島根の母子保健（平成28年度）
健やか親子しまね

発行 平成30年7月発行
島根県健康福祉部健康推進課発行
島根県松江市殿町1番地
電話 0852-22-6130