
島根の母子保健

— 平成 23 年度 —

健やか親子しまね

島根県健康福祉部健康推進課

はじめに

平成 23 年の島根県における周産期死亡は出産千対で 2.3 と、全国的に見ても良い数値となっています。この値は世界的にも最高レベルであり、産科医が手薄な地域が広がる島根県においては特筆すべき値であると考えています。これは、現場の産科医のみならず、小児科医、助産師など周産期に関わる医療専門職の日々の地道な積み重ねに依るところが大きいものと考えています。

また、平成 21 年 2 月から市町村が実施する妊婦健康診査について国庫補助となり負担が軽減される等の受診環境が整い、妊婦の健康管理が進んだことも要因の一つと考えています。

島根県としては、引き続き産科医の確保・育成に努めると共に、満足度の高い妊娠出産を提供するために助産師外来・院内助産の開設を支援し、受診等が集中する産科医の負担を軽減するなど様々な方策に取り組んでいます。

また、平成 24 年度に「健やか親子しまね」の後期計画が終了することに伴い、市町村等への調査結果と島根県の健康・栄養調査など既存のデータから、昨年度、計画の評価検討を行い、今後 5 年間の取組の方向性を示す「健やか親子しまね計画」を策定しました。

計画では、引き続き「思春期の保健対策の強化と健康教育の推進」、「妊娠・出産に関する安全性と快適さの確保と不妊への支援」、「小児保健医療水準を維持・向上させるための環境整備」、「子どもの心の安らかな発達の促進と育児不安の軽減」、「小児期からの生活習慣病予防対策と歯科保健対策」を 5 本柱としています。

本報告書は、平成 23 年度における島根県の母子保健における各種統計をまとめたものです。関係機関におかれては、今回策定した「健やか親子しまね」の施策の方向と併せて、今後の母子保健の推進に活用いただければ幸甚です。

平成 25 年 10 月

島根県健康福祉部健康推進課

課長 丹藤昌治

目 次

I . 島根県の母子保健対策事業体系図	1
II . 母子保健に関する統計	
1 . 島根県の主な母子保健統計	2
2 . 都道府県別主な母子保健指標	3
3 . 出生場所	4
4 . 母の年齢階級別出生児数	4
5 . 出生順位別出生数	4
6 . 人口動態、保健所・市町村	5
7 . 出生数、出生児の体重：出生児の平均体重、性・保健所別	6
8 . 妊娠週数別出生数	6
9 . 主要死因別乳児死亡数（乳児死因分類）	7
10 . 妊産婦死亡	8
11 . 年齢階級別人工妊娠中絶	9
12 . 年次別人工妊娠中絶実施率	9
13 . 年次別不妊手術実施率	9
III . 母子保健対策	
1 . 保健対策	
1-1 妊娠届出及び母子健康手帳の交付	10
1-2 妊婦・乳幼児健康診査	
(1)-① 医療機関に委託して行う妊婦健康診査受診状況	11
(1)-② 妊婦一般健康診査受診結果	12
(2)-① 医療機関に委託して行う乳児健康診査受診状況	13
(2)-② 乳児一般健康診査受診結果	13
(3) 4か月児・1歳6か月児・3歳児健康診査受診率の推移	14
(4) 4か月児健康診査	15
(5) 1歳6か月児健康診査	18
(6) 3歳児健康診査	25
(7) 乳幼児発達支援対策事業	32
1-3 先天性代謝異常等検査事業	33

2 . 医療給付	
2-1 妊娠高血圧症候群対策	34
2-2 未熟児養育医療	34
2-3 療育医療	34
2-4 育成医療	35
2-5 育成医療における交通費助成制度実績件数	35
2-6 小児慢性特定疾患治療研究事業	36
2-7 乳幼児等医療費助成制度	36
3 . 女性の健康相談事業	
(1) 不妊対策事業	37
(2) 思春期専門相談事業	39
4 . 健康教育・検討会等	
4-1 思春期保健教室実施状況	40
4-2 長期療養児生活支援事業実施状況	41
4-3 母子保健推進協議会等開催状況	42
4-4 圏域周産期医療体制検討会の開催状況	44
4-5 ハイリスク長期入院児(医療的ケア必要児)等の在宅療養支援	46
5 . 島根県周産期医療に関する調査	47

I. 島根県の母子保健対策事業体系図

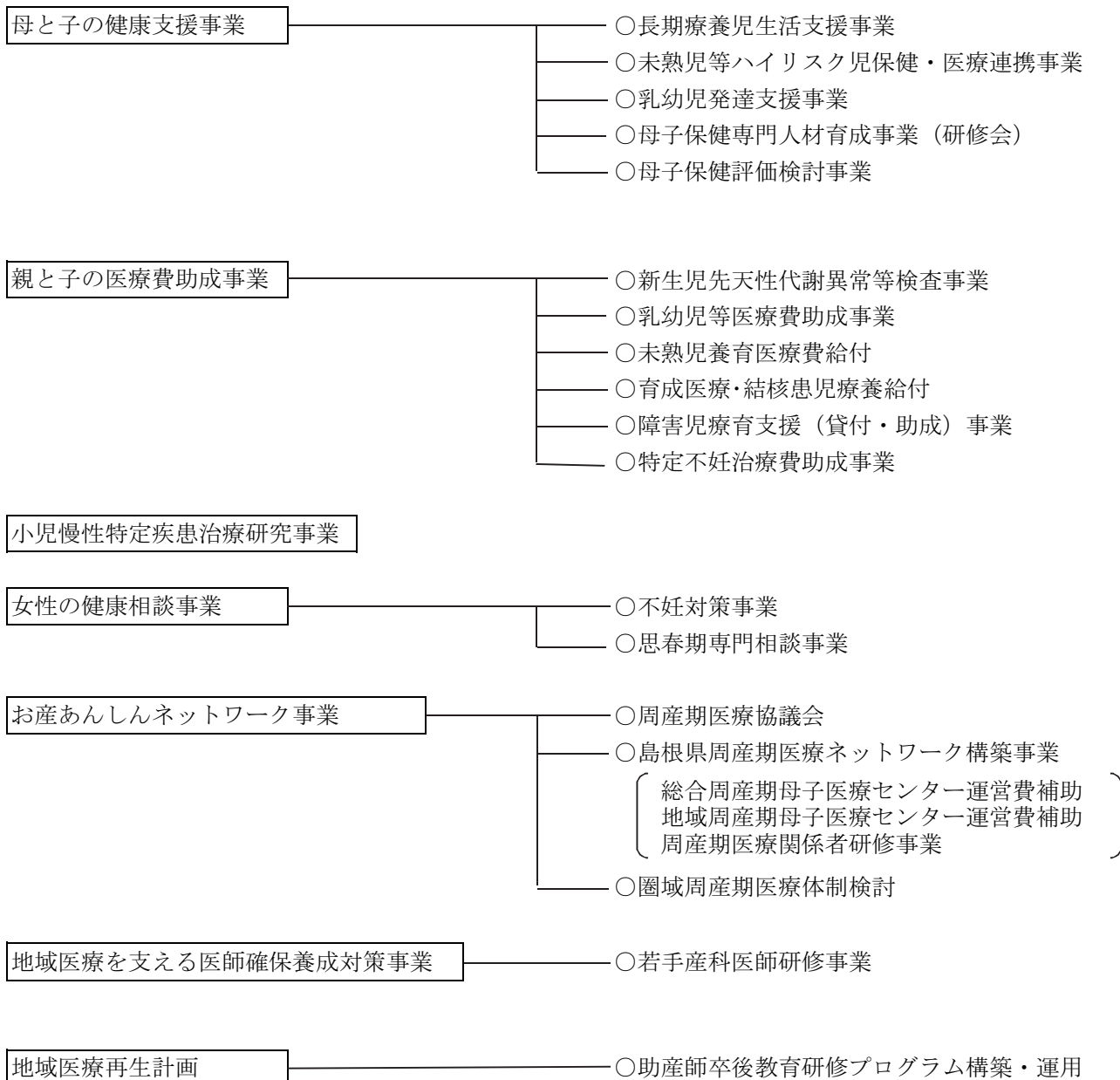
(平成23年度)

【政 策】 : 安心して暮らせるしまね

【施 策】 : 母子保健の推進

【事務事業】

【活 動】



Ⅱ. 母子保健に関する統計

1. 島根県の主な母子保健統計

		10	11	12	13	14	15	16	17	18	19	20	21	22	23	
出生	実数	6,491	6,394	6,522	6,640	6,318	6,092	6,104	5,697	6,011	5,914	5,685	5,601	5,756	5,582	
	率 (人口千対)	県	8.5	8.4	8.6	8.8	8.4	8.1	8.2	7.7	8.2	8.1	7.9	7.8	8.1	7.9
		国	9.6	9.4	9.5	9.3	9.2	8.9	8.8	8.4	8.7	8.6	8.7	8.5	8.5	8.3
	合計特殊 出生率	県	1.67	1.61	1.65	1.60	1.52	1.48	1.48	1.5	1.51	1.53	1.51	1.55	1.68	1.61
国		1.38	1.34	1.36	1.33	1.32	1.29	1.29	1.26	1.32	1.34	1.37	1.37	1.39	1.39	
低体重児出生 (2,500g未満)	実数	550	556	542	612	623	581	554	530	602	525	537	625	614	602	
	百分率	県	8.5	8.7	8.3	9.2	9.9	9.5	9.1	9.3	10	8.9	9.4	11.2	10.7	10.8
国		8.1	8.4	8.6	8.8	9.0	9.1	9.4	9.5	9.6	9.5	9.6	9.6	9.6	9.6	
新生児死亡	実数	14	16	7	15	10	9	10	7	8	6	5	6	7	5	
	率 (出生千対)	県	2.2	2.5	1.1	2.3	1.6	1.5	1.6	1.2	1.3	1	0.9	1.1	1.2	0.9
国		2.0	1.8	1.8	1.6	1.7	1.7	1.5	1.4	1.3	1.3	1.2	1.2	1.1	1.1	
乳児死亡	実数	27	26	16	23	20	21	18	18	16	13	11	11	13	11	
	率 (出生千対)	県	4.2	4.1	2.5	3.5	3.2	3.4	2.9	3.2	2.7	2.2	1.9	2.0	2.3	2
国		3.6	3.4	3.2	3.1	3.0	3.0	2.8	2.8	2.6	2.6	2.6	2.4	2.3	2.3	
死 産	総数	実数	210	218	201	209	185	178	191	170	160	155	155	144	143	136
		率 ※1 (出産千対)	県	31.3	33.0	29.9	30.5	28.4	28.4	30.3	29	25.9	25.5	26.5	25.1	24.2
	国		31.4	31.6	31.2	31.0	31.1	30.5	30.0	29.1	27.5	26.2	25.2	24.6	24.2	23.9
	自然	実数	80	87	73	81	69	64	68	61	56	67	73	66	67	51
		率 ※1 (出産千対)	県	11.9	13.2	10.9	11.8	10.6	10.2	10.8	10.4	9.1	11	12.5	11.5	11.4
	国		13.6	13.7	13.2	13.0	12.7	12.6	12.5	12.3	11.9	11.7	11.3	11.1	11.2	11.1
	人工	実数	130	131	128	128	116	114	123	109	104	88	82	78	76	51
		率 ※1 (出産千対)	県	19.4	19.8	19.0	18.7	17.8	18.2	19.5	18.6	16.9	14.5	14	13.6	12.9
	国		17.8	17.9	18.1	18.0	18.3	17.8	17.5	16.7	15.6	14.5	13.9	13.5	13.0	12.8
	周産期死亡	総数	実数	43	43	32	40	26	29	24	31	24	31	22	26	23
率 ※2 (出産千対)			県	6.6	6.7	4.9	6.0	4.1	4.7	3.9	5.4	4	5.2	3.9	4.6	4.0
		国	6.2	6.0	5.8	5.5	5.5	5.3	5.0	4.8	4.7	4.5	4.3	4.2	4.2	4.1
妊娠満 22週以 後の死 産		実数	30	31	27	33	19	23	18	24	18	27	19	24	17	9
		率 ※2 (出産千対)	県	4.6	4.8	4.1	4.9	3.0	3.8	2.9	4.2	3	4.5	3.3	4.3	2.9
国			4.8	4.7	4.5	4.3	4.3	4.1	3.9	3.8	3.7	3.5	3.4	3.4	3.4	3.3
早期新 生児死 亡	実数	13	12	5	7	7	6	6	7	6	4	3	2	6	4	
	率 (出生千対)	県	2.0	1.9	0.8	1.1	1.1	1.0	1.0	1.2	1	0.7	0.5	0.4	1.0	0.7
国		1.4	1.3	1.3	1.2	1.2	1.2	1.1	1	1	1	0.9	0.8	0.8	0.8	
妊産婦死亡	実数	0	0	0	1	0	0	0	0	0	0	0	0	0	0	
	率 (出産10万対)	県	-	-	-	14.6	-	-	-	-	-	-	-	-	-	-
国		6.9	5.9	6.3	6.6	7.1	6.0	4.3	5.7	4.8	3.1	3.5	4.8	4.1	3.8	
婚姻	実数	3,562	3,570	3,772	3,803	3,614	3,569	3,441	3,345	3,305	3,203	3,103	3,220	3,283	3,058	
	率 (人口千対)	県	4.7	4.7	5.0	5.0	4.8	4.8	4.6	4.5	4.5	4.4	4.3	4.5	4.6	4.3
国		6.3	6.1	6.4	6.4	6.0	5.9	5.7	5.7	5.8	5.7	5.8	5.6	5.5	5.2	
離婚	実数	965	1,050	1,095	1,146	1,235	1,278	1,235	1,124	1,199	1,119	1,117	1,127	1,110	1,043	
	率 (人口千対)	県	1.27	1.38	1.45	1.52	1.64	1.71	1.66	1.52	1.64	1.54	1.55	1.58	1.56	1.47
国		1.94	2.00	2.10	2.27	2.30	2.25	2.15	2.08	2.04	2.02	1.99	2.01	1.99	1.87	
人工妊娠中絶	実数	1,919	1,850	1,749	1,831	1,796	1,601	1,439	1,294	1,240	1,279	900	1,096	979	967	
	率 (女子人口千対)	県	12.4	12.1	12.0	12.3	12.1	11.0	10.0	9.4	9.1	9.5	6.8	8.5	7.8	7.7
国		11.0	11.3	11.7	11.8	11.4	11.2	10.6	10.3	9.9	9.3	8.8	8.2	7.9	7.5	

注 (1)資料：「人口動態統計」厚生労働省大臣官房統計情報部

(2)資料：「衛生行政報告例」厚生労働省大臣官房統計情報部

H24年度にH22年人工妊娠中絶実数を修正(980→979)

※1) 出産＝出生＋死産

※2) 出産＝出生＋妊娠満22週以後の死産

2. 都道府県別主な母子保健指標

平成23年

	出生率		乳児死亡率		新生児死亡率		周産期死亡率		妊産婦死亡率		人工妊娠中絶実施率				
	人口千対	順位	出生千対	順位	出生千対	順位	出産千対	順位	出産十萬対	死亡数	女性人口千対	20歳未満		女性人口千対	実施数
												女性人口千対	実施数		
北海道	7.2	43	2.1	28	1.0	25	4.3	28	4.9	2	9.1	10 236	9.4	1,179	
青森	7.0	45	2.4	16	0.8	35	4.2	30	-	-	8.4	2 187	7.5	247	
岩手	7.1	44	4.6	3	0.5	44	4.9	5	10.5	1	9.6	2 342	5.0	160	
宮城	7.8	34	4.7	2	1.5	9	3.7	38	-	-	9.2	4 522	7.9	444	
秋田	6.2	47	2.3	25	0.8	41	4	32	14.6	1	8.4	1 563	5.3	128	
山形	7.4	41	3.3	5	2.0	3	4.4	13	-	-	7.3	1 548	4.8	134	
福島	7.6	36	2.3	24	0.7	42	3.6	39	-	-	10.0	3 761	7.6	378	
茨城	8.0	30	2.4	17	1.1	21	4	33	-	-	5.9	3 491	5.1	355	
栃木	8.1	26	2.4	18	1.0	28	4.4	15	-	-	8.2	3 287	6.5	305	
群馬	8.0	31	2.1	29	1.3	12	4.3	26	-	-	7.4	2 970	7.6	365	
埼玉	8.2	25	1.9	40	0.8	36	4.4	16	5	3	5.3	8 387	5.3	908	
千葉	8.2	24	2.3	22	1.2	16	4.4	19	5.8	3	4.9	6 547	5.5	751	
東京	8.2	23	2.0	33	0.9	31	3.7	36	2.8	3	8.4	26 581	7.4	1,928	
神奈川	8.5	12	2.8	11	1.5	10	4.3	27	3.9	3	5.4	10 970	5.5	1,103	
新潟	7.5	39	1.8	41	1.1	22	4.3	25	-	-	7.7	3 458	5.7	321	
富山	7.3	42	2.0	32	0.8	40	4.7	8	-	-	7.4	1 520	5.3	127	
石川	8.3	22	1.5	44	1.0	24	5.1	3	-	-	7.7	1 826	6.3	176	
福井	8.5	14	1.8	42	0.4	45	5.6	2	-	-	7.2	1 118	4.8	91	
山梨	7.6	37	1.4	45	0.3	47	4.5	11	15.2	1	4.9	826	3.8	84	
長野	8.0	28	1.9	39	1.1	19	2.9	45	-	-	8.6	3 502	7.2	361	
岐阜	8.3	21	2.9	9	1.7	6	4.3	21	-	-	6.4	2 701	5.1	262	
静岡	8.4	17	2.2	26	1.0	30	4.2	29	9.4	3	7.3	5 437	10.9	929	
愛知	9.5	3	2.6	13	1.1	20	3.8	35	2.8	2	6.5	10 656	6.7	1,182	
三重	8.3	20	2.5	15	1.1	23	4.4	14	6.5	1	7.7	2 874	6.4	281	
滋賀	9.6	2	2.1	30	1.2	15	4.3	20	-	-	6.0	1 838	5.0	174	
京都	8.0	29	1.9	37	0.8	39	4	34	9.4	2	6.6	3 792	6.8	416	
大阪	8.5	13	2.3	23	1.1	18	4.1	31	6.6	5	7.6	15 153	8.0	1,626	
兵庫	8.6	11	2.0	35	0.9	33	3.6	40	2.1	1	5.7	6 896	5.1	673	
奈良	7.5	40	1.3	46	0.9	34	5.1	4	-	-	4.1	1 226	3.8	133	
和歌山	7.5	38	3.1	7	2.0	2	3.5	41	-	-	7.3	1 406	6.6	158	
鳥取	8.5	15	2.0	34	1.0	27	2.8	46	-	-	11.4	1 257	9.9	138	
島根	7.9	32	2.0	36	0.9	32	2.3	47	-	-	7.7	967	5.7	97	
岡山	8.7	10	2.3	21	1.0	26	3.5	42	-	-	8.7	3 442	6.8	314	
広島	9.0	6	2.1	31	0.8	38	3.7	37	3.8	1	8.8	5 160	9.6	646	
山口	7.8	33	2.1	27	1.2	17	4.4	18	17.4	2	7.9	2 119	7.9	260	
徳島	7.6	35	5.1	1	2.5	1	4.6	9	-	-	7.2	1 075	5.3	96	
香川	8.4	18	2.8	10	1.4	11	3.1	43	-	-	8.8	1 664	8.2	181	
愛媛	8.0	27	1.1	47	0.4	46	4.7	7	8.6	1	8.7	2 394	9.2	305	
高知	6.9	46	3.4	4	1.7	5	5.7	1	-	-	10.5	1 443	10.0	170	
福岡	9.2	4	2.5	14	1.2	14	4.4	17	6.3	3	10.4	11 553	10.9	1,346	
佐賀	9.0	5	1.6	43	0.7	43	4.4	12	-	-	10.7	1 785	8.1	178	
長崎	8.3	19	2.7	12	1.8	4	4.8	6	16.6	2	9.5	2 581	6.7	235	
熊本	8.9	9	1.9	38	0.8	37	3.1	44	-	-	11.3	4 014	9.8	441	
大分	8.4	16	3.2	6	1.6	7	4.3	24	-	-	9.4	2 146	7.2	201	
宮崎	9.0	7	3.0	8	1.6	8	4.3	22	-	-	8.8	1 911	8.4	235	
鹿児島	9.0	8	2.4	20	1.0	29	4.5	10	6.4	1	10.3	3 380	6.5	274	
沖縄	12.1	1	2.4	19	1.2	13	4.3	23	-	-	8.3	2 594	7.3	300	
全国	8.3		2.3		1.1		4.1		3.8	41	7.5	202,106	7.0	20,796	

注 (1)資料：「人口動態統計」厚生労働省大臣官房統計情報部

(2)資料：「衛生行政報告例」厚生労働省大臣官房統計情報部

3. 出生場所

平成23年

	総数		病院		診療所		助産所		自宅		その他	
	件数	%	件数	%	件数	%	件数	%	件数	%	件数	%
島根県	5,582	100.0	3,605	64.58	1,958	35.08	16	0.29	2	0.04	1	0.02
松江	2,044	100.0	927	45.35	1,103	53.96	13	0.64	1	0.05	-	-
雲南	402	100.0	271	67.41	130	32.34	1	0.25	-	-	-	-
出雲	1,550	100.0	937	60.45	612	39.48	-	-	-	-	1	0.06
県央	380	100.0	360	94.74	20	5.26	-	-	-	-	-	-
浜田	609	100.0	577	94.75	31	5.09	1	0.16	-	-	-	-
益田	441	100.0	404	91.61	36	8.16	-	-	1	0.23	-	-
隠岐	156	100.0	129	82.69	26	16.67	1	0.64	-	-	-	-

注 (1)資料：「人口動態統計」厚生労働省大臣官房統計情報部

4. 母の年齢階級別出生児数

平成23年

		総数	母の年齢区分									
			～14	15～19	20～24	25～29	30～34	35～39	40～44	45～49	50～	不詳
島根県	人	5,582	1	62	654	1,672	1,958	1,075	160	-	-	-
	%	100.0	0.0	1.1	11.7	30.0	35.1	19.3	2.9	-	-	-
松江	人	2,044	1	24	229	559	741	424	66	-	-	-
	%	100.0	0.0	1.2	11.2	27.3	36.3	20.7	3.2	-	-	-
雲南	人	402	-	3	38	130	143	83	5	-	-	-
	%	100.0	-	0.7	9.5	32.3	35.6	20.6	1.2	-	-	-
出雲	人	1,550	-	14	181	496	526	284	49	-	-	-
	%	100.0	-	0.9	11.7	32.0	33.9	18.3	3.2	-	-	-
県央	人	380	-	3	66	118	122	59	12	-	-	-
	%	100.0	-	0.8	17.4	31.1	32.1	15.5	3.2	-	-	-
浜田	人	609	-	7	63	189	221	114	15	-	-	-
	%	100	-	1	10	31	36	19	2	-	-	-
益田	人	441	-	11	61	125	157	79	8	-	-	-
	%	100.0	-	2.5	13.8	28.3	35.6	17.9	1.8	-	-	-
隠岐	人	156	-	-	16	55	48	32	5	-	-	-
	%	100.0	-	-	10.3	35.3	30.8	20.5	3.2	-	-	-

注 (1)資料：「人口動態統計」厚生労働省大臣官房統計情報部

5. 出生順位別出生数

平成23年

		総数	第1子	第2子	第3子	第4子	第5子～
総数	人	5582	2376	1938	1021	190	57
割合	%	100.0	42.6	34.7	18.3	3.4	1.0

注 (1)資料：「人口動態統計」厚生労働省大臣官房統計情報部

(2)出生順位とは、同じ母親がこれまでに生んだ出生子の順序である

6. 人口動態(実数・率)、保健所・市町村

平成23年

		出生数	出生率	低出生 体重児数 (2500g未 満)	低出生体重 児の出生数 に対する割 (%)	乳児 (1歳未満) 死亡数	乳児死 亡率 (出生千対)	新生児 (生後28 日未満) 死亡数	新生児 死亡率 (出生千対)	周産期 死亡数	周産期 死亡率 (出産*2千対)	妊娠満 22週以 後の死 産数	妊娠満 22週以 後の死 (出産*2千対)	早期新 生児死 亡数	早期 新生児 死亡 (出生千対)
島根県		5,582	7.9	602	10.8	11	2.0	5	0.9	13	2.3	9	1.6	4	0.7
保健所	松江	2,044	8.2	179	8.8	3	1.5	1	0.5	4	2.0	4	2.0	0	-
	雲南	402	6.6	52	12.9	2	5.0	1	2.5	1	2.5	0	-	1	2.5
	出雲	1,550	9.1	204	13.2	1	0.6	0	-	5	3.2	5	3.2	0	-
	県央	380	6.5	36	9.5	2	5.3	2	5.3	2	5.3	0	-	2	5.3
	浜田	609	7.0	73	12.0	3	4.9	1	1.6	1	1.6	0	-	1	1.6
	益田	441	6.8	43	9.8	0	-	0	-	0	-	0	-	0	-
	隠岐	156	7.3	15	9.6	0	-	0	-	0	-	0	-	0	-
	松江市(合併後)	1,763	8.5	161	9.1	3	1.7	1	0.6	4	2.3	4	2.3	0	-
浜田市		449	7.3	56	12.5	2	4.5	1	2.2	1	2.2	0	-	1	2.2
出雲市(合併後)		1,550	9.1	204	13.2	1	0.6	0	-	5	3.2	5	3.2	0	-
益田市		379	7.6	36	9.5	0	-	0	-	0	-	0	-	0	-
大田市		262	7.0	23	8.8	2	7.6	2	7.6	2	7.6	0	-	2	7.6
安来市		281	6.8	18	6.4	0	-	0	-	0	-	0	-	0	-
江津市		160	6.3	17	10.6	1	6.3	0	-	0	-	0	-	0	-
雲南市		293	7.1	37	12.6	2	6.8	1	3.4	1	3.4	0	-	1	3.4
仁多郡	奥出雲町	80	5.6	13	16.3	0	-	0	-	0	-	0	-	0	-
飯石郡	飯南町	29	5.3	2	6.9	0	-	0	-	0	-	0	-	0	-
邑智郡	川本町	20	5.2	2	10.0	0	-	0	-	0	-	0	-	0	-
	美郷町	34	6.5	4	11.8	0	-	0	-	0	-	0	-	0	-
	邑南町	64	5.4	7	10.9	0	-	0	-	0	-	0	-	0	-
鹿足郡	津和野町	31	3.8	4	12.9	0	-	0	-	0	-	0	-	0	-
	吉賀町	31	4.6	3	9.7	0	-	0	-	0	-	0	-	0	-
隠岐郡	隠岐の島町	115	7.5	11	9.6	0	-	0	-	0	-	0	-	0	-
	海士町	15	6.5	0	-	0	-	0	-	0	-	0	-	0	-
	西ノ島町	23	7.4	4	17.4	0	-	0	-	0	-	0	-	0	-
	知夫村	3	4.7	0	-	0	-	0	-	0	-	0	-	0	-

注 (1)資料：「人口動態統計」厚生労働省大臣官房統計情報部

※1) 出産=出生+死産

※2) 出産=出生+妊娠満22週以後の死産

7. 出生数、出生児の体重：出生児の平均体重、性・保健所別

(単位：人)

平成23年

		出生時の体重												
		総数	0.5kg未満	0.5以上1.0kg未満	1.0以上1.5kg未満	1.5以上2.0kg未満	2.0以上2.5kg未満	2.5以上3.0kg未満	3.0以上3.5kg未満	3.5以上4.0kg未満	4.0以上4.5kg未満	4.5以上5.0kg未満	5.0kg以上	不詳
島根県	計	5,582	1	17	28	75	481	2,184	2,254	501	38	3	-	-
	(率)	100%	-	0.3%	0.5%	1.3%	8.6%	39.1%	40.4%	9.0%	0.7%	0.05%	-	-
	男	2,816	-	10	16	27	212	1,031	1,191	298	28	3	-	-
	女	2,766	1	7	12	48	269	1,153	1,063	203	10	-	-	-
松江	計	2,044	-	6	9	25	139	772	878	197	16	2	-	-
	男	1,024	-	3	5	8	58	346	467	122	13	2	-	-
	女	1,020	-	3	4	17	81	426	411	75	3	-	-	-
雲南	計	402	-	2	3	5	42	161	148	39	2	-	-	-
	男	183	-	1	2	1	18	62	70	27	2	-	-	-
	女	219	-	1	1	4	24	99	78	12	-	-	-	-
出雲	計	1,550	1	5	7	26	165	631	587	117	11	-	-	-
	男	800	-	2	4	12	71	325	306	73	7	-	-	-
	女	750	1	3	3	14	94	306	281	44	4	-	-	-
大田	計	380	-	1	3	1	31	149	155	37	2	1	-	-
	男	199	-	1	1	1	11	78	87	17	2	1	-	-
	女	181	-	-	2	-	20	71	68	20	-	-	-	-
浜田	計	609	-	2	4	8	59	242	244	50	-	-	-	-
	男	299	-	2	3	3	32	96	134	29	-	-	-	-
	女	310	-	-	1	5	27	146	110	21	-	-	-	-
益田	計	441	-	-	2	9	32	165	179	49	5	-	-	-
	男	223	-	-	1	2	15	90	90	22	3	-	-	-
	女	218	-	-	1	7	17	75	89	27	2	-	-	-
隠岐	計	156	-	1	-	1	13	64	63	12	2	-	-	-
	男	88	-	1	-	-	7	34	37	8	1	-	-	-
	女	68	-	-	-	1	6	30	26	4	1	-	-	-

注 (1)資料：「人口動態統計」厚生労働省大臣官房統計情報部

8. 妊娠週数別出生数

平成23年

	妊娠週数							総数
	22～23週	24～27週	28～31週	32～36週	37～41週	42週以上	不詳	
人数	4	11	29	279	5233	25	1	5,582
割合	0.07	0.20	0.52	5.00	93.75	0.45	0.02	100.0

注 (1)資料：「人口動態統計」厚生労働省大臣官房統計情報部

9. 主要死因別乳児死亡数(乳児死因分類)

乳児死亡簡単分類		H10	H11	H12	H13	H14	H15	H16	H17	H18	H19	H20	H21	H22	H23
総 数		27	26	16	23	20	21	18	18	16	13	11	11	13	11
Ba01	腸管感染症											1			
Ba02	敗血症(新生児の細菌性敗血症を除く)			1			1				1				1
Ba03	麻疹														
Ba04	ウイルス肝炎		1												
Ba05	その他の感染症及び寄生虫症														1
Ba06	悪性新生物	1													
Ba07	白血病														
Ba08	その他の悪性新生物	(1)													
Ba09	その他の新生物				1					1	1				
Ba10	栄養失調症及びその他の栄養欠乏症														
Ba11	代謝障害							1			1				
Ba12	髄膜炎	1													
Ba13	脊髄性筋萎縮症及び関連症候群	1													
Ba14	脳性麻痺														
Ba15	心疾患(高血圧性を除く)				2		1		2			1			
Ba16	脳血管疾患														
Ba17	インフルエンザ														
Ba18	肺炎			1						2	1		1		
Ba19	喘息														
Ba20	ヘルニア及び腸閉塞													1	
Ba21	肝疾患			1			1								
Ba22	腎不全		1							1					
Ba23	周産期に発生した病態	11	11	2	5	5	5	4	6	3	2	2	2	3	4
Ba24	妊娠期間及び胎児発育に関連する障害				(1)		(1)		(2)						
Ba25	出産外傷														
Ba26	出生時仮死	(2)			(1)		(1)								(1)
Ba27	新生児の呼吸窮迫	(1)	(2)			(2)	(1)				(1)	(1)			(1)
Ba28	周産期に発生した肺出血		(1)												
Ba29	周産期に発生した心血管障害							(2)							
Ba30	その他の周産期に特異的な呼吸障害及び血管障害	(1)	(2)	(2)	(1)	(2)	(1)	(2)	(2)	(2)		(1)	(1)	(2)	(1)
Ba31	新生児の細菌性敗血症				(1)									(1)	
Ba32	その他の周産期に特異的な感染症														
Ba33	出血性障害及び血液障害	(4)	(5)		(1)	(1)	(1)		(1)				(1)		(1)
Ba34	その他の病態	(3)	(1)						(1)	(1)	(2)				
Ba35	先天奇形、変形及び染色体異常	6	9	5	10	8	9	8	7	3	5	3	6	6	4
Ba36	神経系の先天奇形					(1)		(1)		(1)	(2)				
Ba37	心臓の先天奇形	(3)	(1)	(1)	(3)	(1)	(3)	(2)	(3)		(2)	(2)	(2)	(1)	
Ba38	その他の循環器系の先天奇形	(1)	(3)	(1)	(5)	(2)	(2)						(1)		(1)
Ba39	呼吸器系の先天奇形		(2)			(1)	(2)	(1)		(1)				(1)	
Ba40	消化器系の先天奇形		(1)					(1)					(1)	(1)	
Ba41	筋骨格系の先天奇形		(1)	(2)			(1)					(1)			(1)
Ba42	その他の先天奇形及び変形			(1)	(1)	(1)			(2)	(1)	(1)		(1)	(1)	
Ba43	他に分類されないもの	(2)	(1)		(1)	(2)	(1)	(3)	(2)				(1)	(2)	(2)
Ba44	乳幼児突然死症候群	2	3	2	2	2	1	4	1	1	1	1	1	2	1
Ba45	その他のすべての疾患	2		2	2	3	2			3		1		1	
Ba46	不慮の事故	3	1	1		2	1	1	2	1	1	2	1		
Ba47	交通事故								(1)						
Ba48	転倒・転落		(1)				(1)	(1)							
Ba49	不慮の溺死及び溺水					(1)				(1)		(1)			
Ba50	胃内容物の誤えん	(1)		(1)		(1)						(1)			
Ba51	その他の不慮の窒息	(2)							(1)		(1)		(1)		
Ba52	煙、火及び火災への曝露														
Ba53	有害物質による不慮の中毒														
Ba54	その他の不慮の事故														
Ba55	他殺			1	1					1					
Ba56	その他の外因														

()内は再掲

注 (1)資料:「人口動態統計」厚生労働省大臣官房統計情報部

10. 妊産婦死亡

	県		市町村名	国	
	死亡数	死亡率		死亡数	死亡率
		(出産10万対)			(出産10万対)
昭和50年	4	36.6	出雲 2 大社 1 仁摩 1	546	28.7
51	0	-		474	25.9
52	3	28.9	益田 1 江津 1 大社 1	406	23.1
53	2	19.5	匹見 1 六日市 1	378	22.1
54	4	39.5	松江 1 浜田 1 大田 1 西郷 1	376	22.9
55	5	50.2	松江 1 浜田 1 出雲 1 温泉津 1 西郷 1	323	20.5
56	2	20.6	松江 1 出雲 1	294	19.2
57	5	53.4	松江 1 浜田 1 出雲 1 吉田 1 邑智 1	279	18.4
58	3	31.5	松江 1 出雲 1 江津 1	234	15.5
59	6	64.7	松江 1 浜田 1 出雲 1 平田 1 益田 1	228	15.3
60	3	33.1	平田 1 江津 1 知夫 1	223	15.6
61	1	11.3	石見 1	187	13.5
62	1	11.7	川本 1	162	12.0
63	0	-		126	9.2
平成元	1	12.9	川本 1	135	10.8
2	0	-		105	8.6
3	0	-		110	9.0
4	0	-		111	8.8
5	0	-		91	7.7
6	0	-		76	5.9
7	1	14.4	美保関 1	90	6.9
8	0	-		72	5.8
9	1	14.9	西郷 1	78	6.3
10	0	-		86	6.9
11	0	-		72	5.9
12	0	-		78	6.3
13	1	14.6	浜田 1	76	6.3
14	0	-		84	7.1
15	0	-		69	6.1
16	0	-		49	4.3
17	0	-		62	5.7
18	0	-		54	4.8
19	0	-		35	3.1
20	0	-		39	3.5
21	0	-		53	4.8
22	0	-		45	4.1
23	0	-		41	3.8

注 (1)資料：「人口動態統計」厚生労働省大臣官房統計情報部

11. 年齢階級別人工妊娠中絶

年	総数	15歳未満	15歳	16歳	17歳	18歳	19歳	20歳未満	20～24歳	25～29歳	30～34歳	35～39歳	40～44歳	45～49歳	50歳以上	不詳
2	3,159							196	399	522	753	824	428	28	-	9
	100%							6.2	12.6	16.5	23.8	26.1	13.6	1.9	-	0.3
3	3,017							177	456	491	746	711	411	25	-	-
	100%							5.9	15.1	16.3	24.7	23.6	13.6	0.8	-	-
4	2,692							184	425	390	666	641	356	30	-	-
	100%							6.8	15.8	14.5	24.7	23.8	13.2	1.1	-	-
5	2,404							135	429	349	560	615	282	32	-	2
	100%							5.6	17.8	14.5	23.3	25.6	11.7	1.3	-	0.1
6	2,381							147	486	397	517	547	257	30	-	-
	100%							6.2	20.4	16.7	21.7	23.0	10.8	1.2	-	-
7	2,107							126	416	376	431	495	228	35	-	-
	100%							6.0	19.7	17.8	20.5	23.5	10.8	1.7	-	-
8	2,053							140	426	344	420	497	205	17	2	2
	100%							6.8	20.8	16.8	20.5	24.2	10.0	0.8	0.1	0.1
9	1,990							131	431	339	395	460	205	29	-	-
	100%							6.6	21.7	17.0	19.8	23.1	10.3	1.5	-	-
10	1,919							164	437	386	345	381	182	24	-	-
	100%							8.5	22.8	20.1	18.0	19.9	9.5	1.3	-	-
11	1,850							165	418	347	386	332	185	17	-	-
	100%							8.9	22.6	18.8	20.9	17.9	10.0	0.9	-	-
12	1,749							174	406	347	346	315	154	6	1	-
	100%							10.0	23.2	19.8	19.8	18.0	8.8	0.3	0.1	-
13	1,831							213	391	385	346	316	165	14	1	-
	100%							11.6	21.4	21.0	18.9	17.3	9.0	0.8	0.1	-
14	1,796							233	429	372	332	279	135	13	1	2
	100%							13.0	23.9	20.7	18.5	15.5	7.5	0.7	0.1	0.1
15	1,601	2	10	31	36	57	87	223	327	333	340	237	128	12	-	1
	100%							13.9	20.4	20.8	21.2	14.8	8.0	0.7	-	0.1
16	1,439	2	10	17	44	40	64	177	315	288	308	228	110	12	-	1
	100%							12.3	21.9	20.0	21.4	15.8	7.6	0.8	-	0.1
17	1,294	4	3	15	34	43	53	152	312	267	254	204	91	12	-	2
	100%							11.7	24.1	20.6	19.6	15.8	7.0	0.9	-	0.2
18	1,240	2	1	12	23	32	36	106	272	251	271	219	106	13	-	2
	100%							8.5	21.9	20.2	21.9	17.7	8.5	1.0	-	0.2
19	1,279	-	4	12	19	28	52	115	289	262	301	221	82	7	1	1
	100%							9.0	22.6	20.5	23.5	17.3	6.4	0.5	0.1	0.1
20	900	-	5	10	26	28	34	103	192	173	190	156	80	4	-	2
	100%							11	21	19	21	17	9	0.4	-	0.2
21	1,096	2	1	13	25	23	36	100	230	236	231	221	73	5	-	-
	100%							9.1	21.0	21.5	21.1	20.2	6.7	0.5	-	-
22	979	2	12	10	29	22	34	109	163	200	213	214	72	8	-	-
	100%							11.1	16.6	20.4	21.8	21.9	7.4	0.8	-	-
23	967	0	8	9	23	21	36	97	197	190	211	185	82	5	-	-
	100%							10.0	20.4	19.6	21.8	19.1	8.5	0.5	-	-
23 (全国)	202,106	400	1,045	2,829	4,095	5,257	7,170	20,796	44,097	42,714	39,921	37,697	15,734	1,109	21	17
	100%							10.3	21.8	21.1	19.8	18.7	7.8	0.5	-	0.0

注(1)資料：「衛生行政報告例」厚生労働省大臣官房統計情報部
(H22年の人工妊娠中絶実施数を修正)

12. 年次別人工妊娠中絶実施率

年	実施件数		実施率	
	全国	島根	全国	島根
2	456,797	3,159	14.5	18.8
7	343,024	2,107	11.1	13.2
12	341,146	1,749	11.7	12
13	341,588	1,831	11.8	12.3
14	329,326	1,796	11.4	12.1
15	319,831	1,601	11.2	11
16	301,673	1,439	10.6	10
17	289,127	1,294	10.3	9.4
18	276,352	1,240	9.9	9.1
19	256,672	1,279	9.3	9.5
20	242,326	900	8.8	6.8
21	221,980	1,096	8.2	8.5
22	212,693	979	7.9	7.8
23	202,106	967	7.5	7.7

注(1)資料：「衛生行政報告例」厚生労働省大臣官房統計情報部
実施率＝15歳～49歳女子人口千対
(15歳未満・不詳の人工妊娠中絶は含むが、
50歳以上の人工妊娠中絶は含まない)
(H22年の人工妊娠中絶実施数を修正)

13. 年次別不妊手術実施率

年	件数 島根	実施率	
		島根	全国
2	104	30.9	10.5
3	118	35.8	9.7
4	106	32.4	8.9
5	99	30.5	7.9
6	117	36.1	7.1
7	88	27.2	6.7
8	94	28.7	6.0
9	114	35.5	7.1
10	113	35.8	6.9
11	79	25.6	6.6
12	68	23.1	6.4
13	90	30.0	6.0
14	84	28.3	5.5
15	69	23.8	5.0
16	72	24.8	5.0
17	60	21.5	4.5
18	57	24.1	5.4
19	62	26.4	5.5
20	61	26.3	5.9
21	57	25.0	6.1
22	64	28.7	6.3
23	92	41.8	6.6

注(1)資料：「衛生行政報告例」厚生労働省大臣官房統計情報部
実施率＝20歳～49歳人口10万対(平成15年度までは15～49歳人口10万対の実施率)
(注)平成22年度は、東日本大震災の影響により、福島県の相双保健(注)福祉事務所管轄内の市町村が含まれていない。

Ⅲ. 母子保健対策

1. 保健対策

1-1 妊娠届出及び母子健康手帳の交付

年度	総数	満11週以内		満12週～21週		満22週～27週		満28週以上		不詳	
		件	%	件	%	件	%	件	%	件	%
16	6,009	3,965	66.0%	1,875	31.2%	60	1.0%	68	1.1%	41	0.7%
17	5,975	4,012	67.1%	1,768	29.6%	66	1.1%	55	0.9%	74	1.2%
18	6,041	4,302	71.2%	1,516	25.1%	57	0.9%	48	0.8%	118	2.0%

年度	総数	満11週以内		満12週～19週		満20週～27週		満28週から分娩まで		不詳		分娩後		
		件	%	件	%	件	%	件	%	件	%	件	%	
19	5,805	4,136	71.2%	1,509	26.0%	68	1.2%	35	0.6%	57	1.0%			
20	5,763	4,342	75.3%	1,266	22.0%	83	1.4%	50	0.9%	22	0.4%			
21	5,902	4,904	83.1%	904	15.3%	42	0.7%	25	0.4%	24	0.4%	3	0.1%	
22	5,676	4,549	80.1%	1,028	18.1%	60	1.1%	27	0.5%	11	0.2%	1	0.02%	
23	5,731	4,888	85.3%	739	12.9%	46	0.8%	18	0.3%	32	0.6%	8	0.14%	
平成 22 年度 保健 所別	松江	2,176	1,867	85.8%	269	12.4%	16	0.7%	5	0.2%	16	0.7%	3	0.14%
	雲南	384	317	82.6%	61	15.9%	4	1.0%	2	0.5%	0	0.0%	0	0.0%
	出雲	1,530	1,251	81.8%	255	16.7%	13	0.8%	8	0.5%	0	0.0%	3	0.2%
	県央	392	325	82.9%	63	16.1%	2	0.5%	1	0.3%	1	0.3%	0	0.0%
	浜田	628	570	90.8%	39	6.2%	5	0.8%	1	0.2%	13	2.1%	0	0.0%
	益田	491	447	91.0%	38	7.7%	4	0.8%	0	0.0%	1	0.2%	1	0.2%
	隠岐	130	111	85.4%	14	10.8%	2	1.5%	1	0.8%	1	0.8%	1	0.8%

1-2 妊婦・乳幼児健康診査

(1)-① 医療機関に委託して行う妊婦健康診査受診状況

年度	出生数	受診票 交付数	妊婦一般健康診査						精密 健康診査 (件)	
			前期		後期		計			
			件	%	件	%	件	%		
17	5,697	12,416	5,573	90.0%	5,198	83.7%	10,771	86.8%	41	
18	6,011	12,192	5,713	93.7%	5,439	89.2%	11,152	91.5%	25	
19	5,914	12,238	5,696	93.1%	6,244	102.0%	11,940	97.6%	40	
20	5,685	11,670	5,588	95.8%	5,529	95.8%	11,117	95.3%	218	
21	5,601	11,832	5,760	97.3%	5,176	87.5%	10,936	92.4%	-	
22	5,756	11,362	5,511	97.0%	5,294	93.2%	10,805	95.1%	-	
23	5,582	11,690	5,556	95.1%	5,491	93.9%	11,047	94.5%	-	
H 23 年度 保健 所別	松江	2,044	4,556	2,139	93.9%	2,098	92.1%	4,237	93.0%	-
	雲南	402	798	395	99.0%	340	85.2%	735	92.1%	-
	出雲	1,550	3,060	1,460	95.4%	1,492	97.5%	2,952	96.5%	-
	県央	380	784	371	94.6%	346	88.3%	717	91.5%	-
	浜田	609	1,256	615	97.9%	642	102.2%	1,257	100.1%	-
	益田	441	978	450	92.0%	442	90.4%	892	91.2%	-
	隠岐	156	258	126	97.7%	131	101.6%	257	99.6%	-

* 県内全市町村で14回の妊婦健康診査の公費助成を実施。
このうち、前期は1回目、後期は8回目の健康診査結果について集計。

(1)-② 妊婦一般健康診査受診結果

平成23年度

保健所		松江	雲南	出雲	県央	浜田	益田	隠岐	島根県	
受診状況	受診票交付数	4,556	798	3,060	784	1,256	978	258	11,690	
	延受診者数	4,237	735	2,952	717	1,257	892	257	11,047	
	再掲	1回目(妊娠12週前後)	2,139	395	1,460	371	615	450	126	5,556
		8回目(妊娠30週前後)	2,098	340	1,492	346	642	442	131	5,491
	受診率	93.0	92.1	96.5	91.5	100.1	91.2	99.6	94.5	
受診結果	異常なし	3,147	560	2,340	533	1,071	768	223	8,642	
	再掲	1回目(妊娠12週前後)	1,802	356	1,322	332	565	430	120	4,927
		8回目(妊娠30週前後)	1,345	204	1,018	201	506	338	103	3,715
	妊娠高血圧症候群(疑)		73	3	6	7	3	3	0	95
	再掲	1回目(妊娠12週前後)	43	1	2	2	2	2	0	52
		8回目(妊娠30週前後)	30	2	4	5	1	1	0	43
	貧血症(疑)		677	141	549	83	108	63	29	1,650
	再掲	1回目(妊娠12週前後)	120	24	104	14	20	9	3	294
		8回目(妊娠30週前後)	557	117	445	69	88	54	26	1,356
	糖尿病(疑)		272	21	51	30	14	58	3	449
	再掲	1回目(妊娠12週前後)	152	9	26	13	11	10	1	222
		8回目(妊娠30週前後)	120	12	25	17	3	48	2	227
	その他		51	16	14	40	23	2	2	148
	再掲	1回目(妊娠12週前後)	16	2	9	12	9	0	2	50
		8回目(妊娠30週前後)	35	14	5	28	14	2	0	98
	不明		17	3	0	23	38	0	0	81
	HB抗原検査	受診票交付数	2,536	399	1,527	152	628	485	135	5,862
検査実人員		2,276	386	1,451	116	616	450	125	5,420	

(2)-① 医療機関に委託して行う乳児健康診査受診状況

H23年度

年度	出生数	受診票 交付数	乳児一般健康診査								精密 健康診査 (件)
			3～6か月		9～11か月		その他		計		
			件	%	件	%	件	%	件	%	
16	6,104	11,306	937	16.6%	2,638	46.7%	5,202	92.0%	8,777	77.6%	301
17	5,697	11,218	260	4.6%	2,555	45.6%	5,222	93.1%	8,037	71.6%	196
18	6,011	11,693	609	10.4%	2,478	42.4%	5,393	92.2%	8,480	72.5%	173
19	5,914	11,392	548	9.6%	2,672	46.9%	5,194	91.2%	8,414	73.9%	206

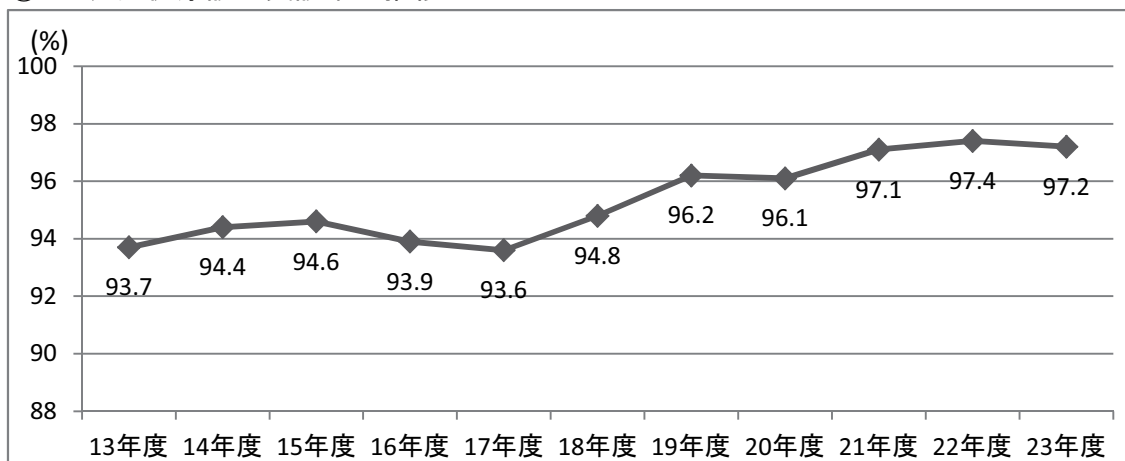
年度	出生数	受診票 交付数	乳児一般健康診査										精密 健康診査 (件)	
			1～2か月		3～5か月		6～8か月		9～12か月		計			
			件	%	件	%	件	%	件	%	件	%		
20	5,685	11,241	5,155	91.7%	135	2.4%	694	12.3%	2,550	45.4%	8,542	78.7%	194	
21	5,601	10,896	5,233	96.0%	91	1.7%	360	6.6%	2,907	53.4%	8,593	78.9%	155	
22	5,756	10,964	5,245	95.7%	103	1.9%	671	12.2%	2,613	47.7%	8,632	78.7%	142	
23	5,582	10,830	5,210	96.2%	85	1.6%	616	11.4%	2,806	51.8%	8,717	80.5%	103	
H 23 年 度 保 健 所 別	松江	2,044	3,785	1,896	100.2%	0	0.0%	0	0.0%	1,462	77.3%	3,358	88.7%	39
	雲南	402	808	382	94.6%	3	0.7%	192	47.5%	14	3.5%	591	73.1%	13
	出雲	1,550	3,056	1,451	95.0%	6	0.4%	51	3.3%	863	56.5%	2,371	77.6%	32
	県央	380	759	342	90.1%	7	1.8%	3	0.8%	218	57.4%	570	75.1%	5
	浜田	609	1,244	594	95.5%	17	2.7%	54	8.7%	234	37.6%	899	72.3%	33
	益田	441	892	407	91.3%	13	2.9%	316	70.9%	11	2.5%	747	83.7%	14
	隠岐	156	286	138	96.5%	39	27.3%	0	0.0%	4	2.8%	181	63.3%	6

(2)-② 乳児一般健康診査受診結果

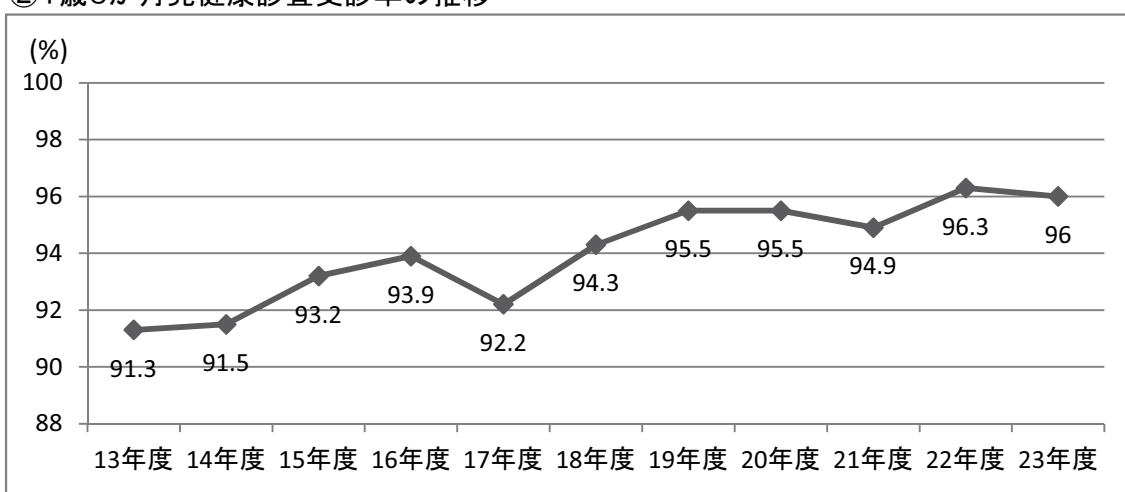
保健所		松江	雲南	出雲	県央	浜田	益田	隠岐	島根県	
受 診 状 況	受診票交付数	3,785	808	3,056	759	1,244	892	286	10,830	
	延受診者数	3,358	591	2,371	570	899	747	181	8,717	
	再 掲	1～2か月	1,896	382	1,451	342	594	407	138	5,210
		3～5か月	0	3	6	7	17	13	39	85
		6～8か月	0	192	51	3	54	316	0	616
		9～12か月	1,462	14	863	218	234	11	4	2,806
	受診率	88.7	73.1	77.6	75.1	72.3	83.7	63.3	80.5	
	異常なし	2,848	516	2,265	519	840	651	163	7,802	
	再 掲	1～2か月	1,630	335	1,408	328	545	354	124	4,724
		3～5か月	0	0	6	7	17	13	35	78
6～8か月		0	169	50	3	52	274	0	548	
9～12か月		1,218	12	801	181	226	10	4	2,452	
要経過観察	301	8	8	25	9	55	7	413		
再 掲	1～2か月	156	8	7	8	8	34	7	228	
	3～5か月	0	0	0	0	0	0	0	0	
	6～8か月	0	0	0	0	0	21	0	21	
	9～12か月	145	0	1	17	1	0	0	164	
要精密検査	42	20	39	5	42	12	2	162		
再 掲	1～2か月	26	12	24	3	36	7	1	109	
	3～5か月	0	2	0	0	0	0	1	3	
	6～8か月	0	5	0	0	0	5	0	10	
	9～12か月	16	1	15	2	6	0	0	40	
要治療	77	2	57	18	8	27	3	192		
再 掲	1～2か月	62	2	10	1	5	11	2	93	
	3～5か月	0	0	0	0	0	0	1	1	
	6～8か月	0	0	1	0	2	15	0	18	
	9～12か月	15	0	46	17	1	1	0	80	
受診中	90	40	0	3	0	2	0	135		
再 掲	1～2か月	22	20	0	2	0	1	0	45	
	3～5か月	0	1	0	0	0	0	0	1	
	6～8か月	0	18	0	0	0	1	0	19	
	9～12か月	68	1	0	1	0	0	0	70	
不明	0	5	0	0	0	0	6	11		

(3) 乳幼児健康診査受診率の推移

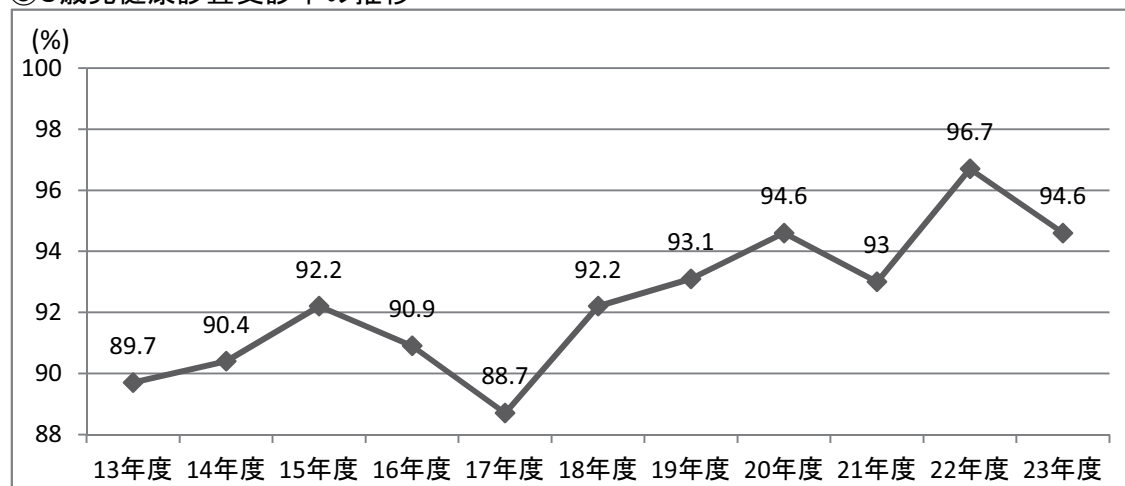
①4か月児健康診査受診率の推移



②1歳6か月児健康診査受診率の推移



③3歳児健康診査受診率の推移



(4) 4か月児健康診査

4か月健診 No.1(H23年度)

保 健 所		松江	雲南	出雲	県央	浜田	益田	隠岐	島根県
該 当 児 数 (人)		2,062	466	1,535	384	615	392	113	5,567
一 般	受 診 児 数 (人)	2,006	435	1,504	370	604	385	109	5,413
	受 診 率 (%)	97.3	93.3	98.0	96.4	98.2	98.2	96.5	97.2
昼間の保育者	父	1	4	3	3	4	9	0	24
	母	1,845	380	1,264	342	521	323	100	4,775
	祖 父 母	15	10	32	8	9	43	3	120
	保 育 所	141	26	167	17	65	55	4	475
	そ の 他	0	2	2	0	0	3	0	7
	不 明	4	13	36	0	5	4	2	64
	計	2,006	435	1,504	370	604	437	109	5,465
栄 養 栄 養 時 点 方 法 の 法 母 乳 を や め た 時 期 父 の 育 児 協 力	母 乳	1,387	287	1,007	210	305	186	70	3,452
	混 合	433	94	319	98	163	103	21	1,231
	人 工	169	51	160	61	124	93	17	675
	不 明	17	3	18	1	12	3	1	55
	計	2,006	435	1,504	370	604	385	109	5,413
	0 か 月	5	4	5	11	8	12	1	46
	1 か 月	26	6	25	16	18	24	2	117
	2 か 月	46	12	56	20	27	23	5	189
	3 か 月	38	15	49	12	14	19	7	154
	4 か 月	6	3	8	1	4	5	0	27
	5 か 月	1	0	4	1	1	2	0	9
	不 明	47	11	13	0	52	8	2	133
	計	169	51	160	61	124	93	17	675
は い	1,900	422	1,401	358	571	359	98	5,109	
い い え	55	4	57	6	19	11	1	153	
ひとり親家庭(母子家庭)	36	4	25	3	1	14	2	85	
未 記 入	15	5	21	3	13	1	8	66	
計	2,006	435	1,504	370	604	385	109	5,413	

保 健 所		松江	雲南	出雲	県央	浜田	益田	隠岐	島根県		
相談相手	はい	1,958	431	1,474	364	585	379	99	5,290		
	いいえ	15	0	8	4	3	6	0	36		
	困ったことなし	3	2	2	1	1	0	1	10		
	不明	30	2	20	1	15	0	9	77		
	計	2,006	435	1,504	370	604	385	109	5,413		
育児に関して自信ない	はい	12	47	189	62	116	52	1	479		
	いいえ	219	220	706	179	237	194	94	1,849		
	どちらともいえない	26	160	558	126	240	136	6	1,252		
	不明	28	8	51	3	11	3	8	112		
	計	285	435	1,504	370	604	385	109	3,692		
相談したいこと	あり	1,041	220	977	229	222	182	44	2,915		
	発達・育児	217	48	343	54	55	56	7	780		
	内訳	離乳食	177	47	272	73	48	72	2	691	
		栄養方法	133	27	92	38	33	31	6	360	
		排泄	131	25	148	32	27	32	7	402	
		睡眠	122	24	105	28	17	35	0	331	
		その他	267	115	540	93	109	42	25	1,191	
		不明	0	0	0	0	1	0	0	1	
	なし	954	165	488	125	365	203	65	2,365		
	不明	11	50	39	16	17	0	0	133		
	計	2,006	435	1,504	370	604	385	109	5,413		
	診察所	皮膚所見	異常なし	1,694	296	1,319	315	545	340	98	4,607
			異常あり	304	135	185	55	58	44	11	792
内訳			アトピー性皮膚炎	8	10	7	11	19	17	2	74
			湿疹	219	61	115	31	30	20	7	483
			血管腫・あざ	78	20	52	5	8	6	2	171
			その他	7	44	12	8	2	6	0	79
不明			8	4	0	0	1	1	0	14	
計		2,006	435	1,504	370	604	385	109	5,413		
胸部聴診		異常なし	1,979	428	1,494	361	601	383	108	5,354	
		異常あり	19	2	10	9	1	1	1	43	
		内訳	1.喘息	11	0	1	0	0	1	1	14
			2.気管支炎	0	0	6	5	1	1	0	13
			3.その他	8	2	3	4	0	0	0	17
	不明	8	5	0	0	2	1	0	16		
計	2,006	435	1,504	370	604	385	109	5,413			
心雑音	異常なし	1,966	427	1,492	368	598	382	109	5,342		
	異常あり	36	3	12	2	4	2	0	59		
	内訳	1.機能性	23	0	4	0	1	1	0	29	
		2.病的	13	1	8	2	3	1	0	28	
	不明	4	5	0	0	2	1	0	12		
計	2,006	435	1,504	370	604	385	109	5,413			

		保 健 所	松江	雲南	出雲	県央	浜田	益田	隠岐	島根県	
診 察 所 見	腹 部	異 常 な し	1,964	425	1,492	366	599	383	109	5,338	
		異 常 あ り	40	4	12	4	4	1	0	65	
		内 訳	1. 肝 肥 大	28	1	0	0	0	0	0	29
			2. 停 留 鞏 丸	5	1	2	0	2	1	0	11
			3. そ け い へ ル ニ ア	2	0	2	2	1	0	0	7
			4. そ の 他	5	2	8	2	1	0	0	18
		不 明	2	6	0	0	1	1	0	10	
	計	2,006	435	1,504	370	604	385	109	5,413		
	神 運 経 動 的 神 所 神 見 経	正 常	1,986	414	1,489	368	585	380	109	5,331	
		境 界	0	15	12	1	16	2	0	46	
		異 常	12	0	3	0	0	1	0	16	
		不 明	8	6	0	1	3	2	0	20	
	計	2,006	435	1,504	370	604	385	109	5,413		
	開 排 制 限	異 常 な し	1,982	421	1,481	355	580	365	109	5,293	
		異 常 あ り	19	7	23	15	22	19	0	105	
		内 訳	右	3	2	14	1	8	1	0	29
			左	9	1	2	1	14	3	0	30
			両 側	7	4	7	13	0	15	0	46
		不 明	5	7	0	0	2	1	0	15	
	計	2,006	435	1,504	370	604	385	109	5,413		
	総 合 判 定	異 常 な し	1,296	248	1,105	211	471	298	98	3,727	
異 常 あ り		710	185	399	159	131	86	11	1,681		
内 訳		助 言 指 導	168	107	112	43	20	12	0	462	
		要 経 過 視 察	269	21	86	37	46	30	4	493	
		精 検 ・ 紹 介	85	12	103	30	22	22	0	274	
		要 医 療	20	1	5	12	8	3	4	53	
		診 療 中	168	44	93	37	35	19	3	399	
不 明		0	2	0	0	2	1	0	5		
計	2,006	435	1,504	370	604	385	109	5,413			

(5) 1歳6か月児健康診査

1歳6か月児健診 No.1(H23年度)

保 健 所		松江	雲南	出雲	県央	浜田	益田	隠岐	島根県		
該 当 児 数 (人)		2,197	409	1,539	391	654	495	153	5,838		
一 般	受 診 児 数 (人)	2,101	367	1,514	381	628	471	145	5,607		
	受 診 率 (%)	95.6	89.7	98.4	97.4	96.0	95.2	94.8	96.0		
歯 科	受 診 児 数 (人)	2,101	367	1,494	381	626	470	145	5,584		
	受 診 率 (%)	95.6	89.7	97.1	97.4	95.7	94.9	94.8	95.6		
歯	むし歯	むし歯のない者	2,036	357	1,464	378	618	459	141	5,453	
		むし歯のある者	65	10	30	3	8	11	4	131	
		内訳	処置完了の者(A)	4	0	0	0	0	0	0	4
			未処置歯を保有する者(B)	61	10	30	3	8	11	4	127
			総 数 (A+B)	65	10	30	3	8	11	4	131
			むし歯有病者率(%)	3.09	2.72	2.01	0.79	1.28	2.34	2.76	2.35
		内訳	むし歯数	183	30	87	12	27	35	8	382
			処置歯数(A)	0	0	2	0	0	0	0	2
			未処置歯数(B)	183	30	85	12	27	35	8	380
			総 数 (A+B)	183	30	87	12	27	35	8	382
		処置歯率(%)	0.00	0.00	2.30	0.00	0.00	0.00	0.00	0.52	
		1人平均むし歯数	0.09	0.08	0.06	0.03	0.04	0.07	0.06	0.07	
	科	むし歯罹患型	O 1 型	1,431	291	550	374	174	272	132	3,224
			O 2 型	600	56	914	5	436	185	9	2,205
			A 型	54	7	24	1	9	6	4	105
B 型			2	2	2	1	0	0	0	7	
C 型			9	1	4	0	0	3	0	17	
不 明			5	10	0	0	7	4	0	26	
計			2,101	367	1,494	381	626	470	145	5,584	
所	軟組織異常	な し	2,089	351	1,260	377	623	464	145	5,309	
		あ り	9	2	234	3	1	1	0	250	
		不 明	3	14	0	1	2	5	0	25	
		計	2,101	367	1,494	381	626	470	145	5,584	
見	歯列咬合	異 常 な し	2,047	344	1,193	361	584	464	143	5,136	
		異 常 あ り	50	10	301	20	39	4	2	426	
		不 明	4	13	0	0	3	2	0	22	
		計	2,101	367	1,494	381	626	470	145	5,584	
癖	その異常	な し	1,861	351	1,114	368	574	441	145	4,854	
		あ り	239	4	361	12	26	8	0	650	
		不 明	1	12	19	1	26	21	0	80	
		計	2,101	367	1,494	381	626	470	145	5,584	
見	習	な し	1,312	204	691	244	340	264	101	3,156	
		あ り	787	127	799	131	270	198	42	2,354	
		内	指 し ゃ ぶ り	105	50	269	54	79	81	20	658
			ほ れ 乳 瓶	157	10	97	19	82	48	5	418
			母 乳	556	39	414	44	135	70	11	1,269
	爪 か み		1	2	10	2	3	2	0	20	
	癖	そ の 他	7	33	77	36	20	0	8	181	
		不 明	2	36	4	6	16	8	2	74	
		計	2,101	367	1,494	381	626	470	145	5,584	

		保 健 所		松江	雲南	出雲	県央	浜田	益田	隠岐	島根県	
歯 科 所 見	歯科総合判定	異常なし		1,277	277	440	353	196	256	139	2,938	
		異常あり		821	65	1,050	28	398	213	6	2,581	
		内 訳	要精密検査		1	0	0	6	13	0	0	20
			要指導		756	56	1,021	18	377	203	2	2,433
			要医療		64	9	29	4	8	10	4	128
			不明		3	25	4	0	32	1	0	65
計		2,101	367	1,494	381	626	470	145	5,584			
昼 間 の 保 育 者	父		174	0	1	3	0	3	0	181		
	母		1,036	109	507	109	228	142	35	2,166		
	祖父母		133	29	56	17	13	39	8	295		
	保育所		1,172	223	918	252	378	320	102	3,365		
	その他		97	0	1	0	4	2	0	104		
	不明		0	6	31	0	5	9	0	51		
計		2,612	367	1,514	381	628	515	145	6,162			
生 活	起 床 時 間	～ 6 : 2 9		293	81	217	62	106	95	11	865	
		6 : 3 0 ~ 6 : 5 9		617	112	515	127	208	154	39	1,772	
		7 : 0 0 ~ 7 : 2 9		671	108	469	126	184	138	59	1,755	
		7 : 3 0 ~ 7 : 5 9		281	39	150	44	70	48	25	657	
		8 : 0 0 ~		224	22	134	22	58	34	11	505	
		不明		15	5	29	0	2	2	0	53	
	計		2,101	367	1,514	381	628	471	145	5,607		
	就 寝 時 間	～ 8 : 2 9		150	47	97	25	38	34	7	398	
		8 : 3 0 ~ 8 : 5 9		223	49	174	38	79	57	13	633	
		9 : 0 0 ~ 9 : 2 9		816	151	616	164	237	186	57	2,227	
		9 : 3 0 ~ 9 : 5 9		458	68	334	88	121	103	36	1,208	
		10 : 0 0 ~		399	48	265	66	149	86	32	1,045	
不明		55	4	28	0	4	5	0	96			
計		2,101	367	1,514	381	628	471	145	5,607			
テ レ ビ	みない		149	37	182	42	27	41	16	494		
	1時間まで		935	181	706	171	248	213	68	2,522		
	2時間まで		631	99	438	108	215	145	48	1,684		
	2時間以上		351	42	156	56	132	70	13	820		
	不明		35	8	32	4	6	2	0	87		
計		2,101	367	1,514	381	628	471	145	5,607			
外 遊 び	あり		1,770	336	1,373	357	565	388	132	4,921		
	内 訳	1時間まで		375	143	731	203	287	215	78	2,032	
		2時間まで		905	114	416	98	112	106	35	1,786	
		3時間まで		227	37	127	21	36	20	6	474	
		3時間以上		73	21	53	21	3	29	3	203	
		不明		190	21	46	14	127	18	10	426	
	なし		255	4	99	20	46	72	13	509		
不明		76	27	42	4	17	11	0	177			
計		2,101	367	1,514	381	628	471	145	5,607			

保 健 所		松江	雲南	出雲	県央	浜田	益田	隠岐	島根県		
生 活	父親とのふれあい	毎 日	1,022	256	1,117	300	447	378	103	3,623	
		時 々	863	86	286	55	121	66	27	1,504	
		ほとんとなし	119	11	35	8	35	7	8	223	
		ひとり親家庭(母子家庭)	62	0	41	17	2	15	6	143	
		未 記 入	35	14	35	1	23	5	1	114	
	計	2,101	367	1,514	381	628	471	145	5,607		
	母親とのふれあい	毎 日	1,824	353	1,473	377	596	457	134	5,214	
		時 々	259	10	8	2	20	12	11	322	
		ほとんとなし	11	0	3	0	4	0	0	18	
		ひとり親家庭(父子家庭)	1	0	1	1	1	1	0	5	
未 記 入		6	4	29	1	7	1	0	48		
計	2,101	367	1,514	381	628	471	145	5,607			
栄 養	哺乳況 瓶	あ り	186	35	154	45	181	65	27	693	
		な し	1,913	325	1,319	332	443	400	117	4,849	
		不 明	2	7	41	4	4	6	1	65	
		計	2,101	367	1,514	381	628	471	145	5,607	
	母 乳 の 状 況	全 く な し	19	3	1	23	27	4	7	84	
		生 後 1 カ 月 ま で	97	3	5	8	21	12	2	148	
		生 後 3 カ 月 ま で	88	22	48	24	73	30	10	295	
		生 後 6 カ 月 ま で	133	35	65	34	71	34	14	386	
		生 後 9 カ 月 ま で	111	23	70	31	51	32	6	324	
		生 後 1 2 カ 月 ま で	318	69	210	56	71	73	12	809	
		生 後 1 2 カ 月 以 降	660	85	319	60	130	84	52	1,390	
		現 在 も	585	97	498	74	161	80	26	1,521	
		時 期 不 明	87	30	243	71	16	119	16	582	
		あ っ た か 不 明	3	0	55	0	7	3	0	68	
	計	2,101	367	1,514	381	628	471	145	5,607		
	欠 食	内 訳	あ り	128	25	85	15	16	22	10	301
			朝 食	49	15	54	9	10	12	4	153
			昼 食	24	4	16	3	5	5	3	60
			夕 食	17	4	17	1	2	3	1	45
		不 明	39	2	0	2	0	2	4	49	
な し		1,965	332	1,397	366	598	448	135	5,241		
不 明		8	10	32	0	14	1	0	65		
計	2,101	367	1,514	381	628	471	145	5,607			
むら食い	あ り	419	183	616	158	181	360	52	1,969		
	な し	512	177	850	219	260	81	92	2,191		
	不 明	1,170	7	48	4	187	30	0	1,446		
	計	2,101	367	1,514	381	628	471	144	5,606		
偏食	あ り	343	156	521	155	210	125	33	1,543		
	な し	580	204	952	222	398	338	111	2,805		
	不 明	1,178	7	41	4	20	8	1	1,259		
	計	2,101	367	1,514	381	628	471	145	5,607		
咀 嚼	よ く か む	57	34	91	30	49	45	5	311		
	普 通	724	287	1,121	281	462	364	124	3,363		
	丸 の み	127	41	257	62	109	53	15	664		
	飲 み 込 め ない	8	1	8	2	3	1	1	24		
	不 明	1,185	4	37	6	5	8	0	1,245		
計	2,101	367	1,514	381	628	471	145	5,607			

保健所		松江	雲南	出雲	県央	浜田	益田	隠岐	島根県	
おやつ	おやつ の回数	0回	28	2	8	1	6	0	1	46
		1回	566	57	378	51	218	63	28	1,361
		2回	1,319	267	897	253	296	274	89	3,395
		3回以上	167	36	189	75	73	122	27	689
		不明	21	5	42	1	35	12	0	116
	計	2,101	367	1,514	381	628	471	145	5,607	
	おやつ の時間	決まっている	1,651	302	1,195	324	470	339	120	4,401
		決まっていない	425	59	274	52	117	125	24	1,076
		不明	25	6	45	5	41	7	1	130
		計	2,101	367	1,514	381	628	471	145	5,607
歯磨き 状況	歯ブラシ	毎日	1,121	270	992	319	492	372	116	3,682
		時々	353	82	434	57	116	80	20	1,142
		持たせていない	51	10	57	5	16	16	7	162
		不明	576	5	31	0	4	3	2	621
	計	2,101	367	1,514	381	628	471	145	5,607	
	点検磨き	毎日	1,692	255	1,139	302	485	360	113	4,346
		時々	365	98	304	69	131	89	21	1,077
		しない	28	10	42	10	10	12	9	121
		不明	16	4	29	0	2	10	2	63
	計	2,101	367	1,514	381	628	471	145	5,607	
相談相手	はい	2,047	361	1,469	376	613	468	144	5,478	
	いいえ	33	0	10	4	6	0	1	54	
	困ったことなし	6	2	5	1	3	1	0	18	
	不明	15	4	30	0	6	2	0	57	
計	2,101	367	1,514	381	628	471	145	5,607		
育が 見持 にて 自 信	はい	61	70	179	41	128	101	15	595	
	いいえ	121	137	698	210	224	222	76	1,688	
	どちらともいえない	137	152	597	129	268	138	53	1,474	
	不明	3	8	40	1	8	10	1	71	
計	322	367	1,514	381	628	471	142	3,825		
相談 した い こ と	内 訳	あり	1,167	207	896	228	250	266	47	3,061
		発達	116	19	156	26	39	38	3	397
		発育	106	14	136	31	34	42	3	366
		食事	406	82	297	87	75	101	6	1,054
		排泄	181	51	90	48	50	65	8	493
		睡眠	139	18	109	21	20	29	3	339
		つけ	223	50	166	62	46	70	5	622
		その他	182	76	507	64	85	66	26	1,006
	不明	0	0	0	1	8	0	0	9	
	なし	931	144	616	145	296	194	98	2,424	
不明	3	16	2	8	82	11	0	122		
計	2,101	367	1,514	381	628	471	145	5,607		

保 健 所			松江	雲南	出雲	県央	浜田	益田	隠岐	島根県	
予 防 接 種 状 況	ポ リ 才		1,914	343	1,404	359	561	388	143	5,112	
	内 訳	1 回	498	98	488	117	123	182	10	1,516	
		2 回	1,416	245	916	242	438	206	133	3,596	
	B C G		2,062	360	1,451	380	603	457	144	5,457	
	麻 疹		3	0	1	33	2	36	0	75	
	風 疹		1	0	0	27	1	35	0	64	
	麻 疹 ・ 風 疹 混 合		1,769	273	1,127	304	235	398	140	4,246	
	三 種 混 合		2,017	358	1,453	372	601	452	144	5,397	
	内 訳	1 回	34	11	26	8	12	5	4	100	
		2 回	42	3	42	6	14	9	5	121	
		3 回	1,726	315	1,104	308	397	376	108	4,334	
	追 加		215	29	281	50	178	62	27	842	
	日 本 脳 炎		3	0	0	1	0	1	1	6	
	内 訳	1 回	0	0	0	1	0	0	1	2	
2 回		2	0	0	0	0	1	0	3		
追 加		1	0	0	0	0	0	0	1		
検 尿 結 果	受 診 者 数		0	0	0	255	0	1	101	357	
	蛋 白 (+) 以 上		0	0	0	0	0	0	0	0	
	糖 (±) 以 上		0	0	0	0	0	0	0	0	
	潜 血 (+) 以 上		0	0	0	4	0	0	2	6	
肥 満 度	-20%以下		2	0	0	0	3	0	0	5	
	-19~-10%		197	19	91	12	18	30	7	374	
	-9~-1%		778	115	589	117	168	167	64	1,998	
	0~+9%		621	181	651	189	215	215	63	2,135	
	+10~+14%		85	35	120	43	58	37	6	384	
	+15~+19%		29	8	42	13	150	11	4	257	
	+20~+29%		2	3	15	5	11	6	1	43	
	+30%以上		0	1	1	1	4	4	0	11	
	不 明		65	5	5	1	1	1	0	78	
計		1,779	367	1,514	381	628	471	145	5,285		
栄 養 状 態	ふ つ う		2,026	341	1,435	354	578	442	143	5,319	
	肥 満		7	1	11	4	1	0	0	24	
	や せ		13	1	10	4	8	3	0	39	
	小 柄		45	21	52	15	40	4	2	179	
	そ の 他		15	0	0	4	1	1	0	21	
	不 明		1	3	6	0	0	21	0	31	
	計		2,107	367	1,514	381	628	471	145	5,613	
所 見	異 常 な し		1,951	304	1,413	363	600	403	130	5,164	
	異 常 あ り		129	56	101	18	27	68	15	414	
	内 訳	アトピー性皮膚炎		44	11	13	8	9	26	3	114
		湿 疹		47	14	48	6	7	19	11	152
		血 管 種 ・ あ ざ		36	3	20	1	3	5	0	68
		そ の 他		3	28	20	4	9	24	1	89
	不 明		21	7	0	0	1	0	0	29	
	計		2,101	367	1,514	381	628	471	145	5,607	

		保 健 所	松江	雲南	出雲	県央	浜田	益田	隠岐	島根県	
診	胸部聴診	異常なし	2,061	358	1,508	378	619	465	144	5,533	
		異常あり	33	4	6	3	8	6	1	61	
		内訳	1 喘息	1	0	4	2	3	0	0	10
		2 気管支炎	0	1	3	1	4	6	1	16	
		3 胸部異常	3	1	0	0	2	0	0	6	
		4 その他	29	2	0	0	0	0	0	31	
		不明	7	5	0	0	1	0	0	13	
	計		2,101	367	1,514	381	628	471	145	5,607	
	雑音	異常なし	2,039	352	1,491	376	625	470	144	5,497	
		異常あり	57	10	23	5	2	1	1	99	
		内訳	1 機能性	43	9	14	4	2	1	1	74
		2 病的	14	1	9	1	0	0	0	25	
不明		5	5	0	0	1	0	0	11		
計		2,101	367	1,514	381	628	471	145	5,607		
腹部	異常なし	2,086	356	1,501	379	620	470	145	5,557		
	異常あり	11	5	13	2	7	1	0	39		
	内訳	1 肝腫大	1	0	0	0	0	0	0	1	
	2 停留嚢丸	7	0	4	1	2	0	0	14		
	3 そけいヘルニア	1	1	2	1	0	0	0	5		
	4 その他	2	4	7	0	5	2	0	20		
	不明	4	6	0	0	1	0	0	11		
計		2,101	367	1,514	381	628	471	145	5,607		
神経的所見	正常	2,071	355	1,494	374	622	462	145	5,523		
	境界	11	5	15	4	3	3	0	41		
	異常	10	1	5	2	1	6	0	25		
	不明	9	6	0	1	2	0	0	18		
計		2,101	367	1,514	381	628	471	145	5,607		
四肢・脊柱	異常なし	2,082	356	1,505	377	622	465	144	5,551		
	異常あり	13	5	9	4	4	5	1	41		
	内訳	内反足	3	3	0	1	1	1	0	9	
	○脚	3	0	3	0	1	2	0	9		
	X脚	1	0	0	0	0	0	0	1		
	その他	6	2	6	4	2	2	1	23		
	不明	6	6	0	0	2	1	0	15		
計		2,101	367	1,514	381	628	471	145	5,607		
行動精神発達	ふつう	2,082	359	1,503	379	617	468	144	5,552		
	行動異常	4	1	5	1	3	0	0	14		
	精神発達遅滞	5	1	4	1	2	3	0	16		
	その他	1	0	2	0	2	0	0	5		
	不明	9	6	0	0	4	0	1	20		
計		2,101	367	1,514	381	628	471	145	5,607		
言語	ふつう	2,001	347	1,414	367	604	451	139	5,323		
	遅滞	72	12	87	14	19	12	5	221		
	その他	5	0	13	0	1	8	1	28		
	不明	23	8	0	0	4	0	0	35		
計		2,101	367	1,514	381	628	471	145	5,607		

		保 健 所		松江	雲南	出雲	県央	浜田	益田	隠岐	島根県		
診	眼	異常なし		2,085	355	1,504	380	625	468	145	5,562		
		異常あり		10	5	10	1	2	2	0	30		
		内 訳	1	視力障害	1	0	1	0	0	0	0	2	
			2	斜視	7	3	7	1	1	0	0	19	
			3	その他	2	2	2	0	1	2	0	9	
		不明		6	7	0	0	1	1	0	15		
	計		2,101	367	1,514	381	628	471	145	5,607			
	耳 鼻 咽 喉	異常なし		2,085	353	1,507	379	625	467	144	5,560		
		異常あり		8	5	7	2	2	4	0	28		
		内 訳	1	扁桃肥大	4	1	2	0	0	0	0	7	
2			中耳炎	0	2	0	0	1	3	0	6		
3			外耳炎	0	0	0	0	0	0	0	0		
4			聴力障害	2	0	2	2	0	0	0	6		
5	その他	2	2	3	0	1	1	0	9				
不明		8	9	0	0	1	0	1	19				
計		2,101	367	1,514	381	628	471	145	5,607				
察	その他育児上の問題	なし		1,834	345	1,483	381	622	82	141	4,888		
		あり		9	2	7	0	5	0	0	23		
		内 訳	食	食事	4	2	1	0	2	0	0	9	
			排	排泄	1	0	0	0	0	0	0	1	
			く	せ	1	0	0	0	1	0	0	2	
			し	つけ	0	0	0	0	1	0	0	1	
	5	その他	3	0	6	0	1	0	0	10			
	不明		258	20	24	0	1	0	4	307			
	計		2,101	367	1,514	381	628	82	145	5,218			
	見	所 合 判 定	異常なし		1,454	255	1,165	302	542	357	126	4,201	
異常あり			647	106	348	79	84	114	19	1,397			
内 訳			助言指導		118	45	123	1	12	7	4	310	
			内 訳	身	体面	105	28	61	1	3	4	4	206
				精	神面	2	1	35	0	2	0	0	40
				視	聴覚	6	0	2	0	0	1	0	9
				そ	の他	11	16	25	0	9	2	0	63
			要経過観察		310	17	103	46	31	57	10	574	
内 訳			身	体面	75	6	32	32	10	38	4	197	
			精	神面	195	9	70	14	22	13	6	329	
			視	聴覚	2	2	1	0	1	2	0	8	
			精検・紹介		71	17	48	22	19	15	2	194	
		内 訳	身	体面	60	11	35	17	11	13	2	149	
			精	神面	12	4	7	4	8	1	0	36	
視			聴覚	5	2	6	1	0	1	0	15		
要医療		8	1	4	1	6	9	1	30				
内 訳		身	体面	8	1	4	1	6	9	1	30		
		精	神面	1	0	0	0	0	0	0	1		
	視	聴覚	0	0	0	0	0	0	0	0			
	診療中		140	26	70	9	16	26	2	289			
	内 訳	身	体面	131	26	56	8	16	18	2	257		
		精	神面	5	0	10	1	0	1	0	17		
不明		0	6	1	0	2	0	0	9				
計		2,101	367	1,514	381	628	471	145	5,607				

(6) 3歳児健康診査

3歳児健康診査 No.1(H23年度)

保 健 所		松江	雲南	出雲	県央	浜田	益田	隠岐	島根県		
該 当 児 数 (人)		1,649	485	1,572	393	618	522	152	5,391		
一 般	受 診 児 数 (人)	1,557	418	1,534	377	593	476	145	5,100		
	受 診 率 (%)	94.4	86.2	97.6	95.9	96.0	91.2	95.4	94.6		
歯 科	受 診 児 数 (人)	1,556	417	1,523	376	591	476	144	5,083		
	受 診 率 (%)	94.4	86.0	96.9	95.7	95.6	91.2	94.7	94.3		
歯	むし 歯	むし 歯 の な い 者	1,167	282	1,233	310	510	355	103	3,960	
		むし 歯 の あ る 者	389	135	290	66	81	121	41	1,123	
		内 訳	処 置 完 了 の 者 (A)	60	10	18	8	12	8	3	119
			未 処 置 歯 を 保 有 す る 者 (B)	329	125	272	58	69	113	38	1,004
			総 数 (A+B)	389	135	290	66	81	121	41	1,123
		むし 歯 有 病 者 率 (%)	25.0	32.4	19.0	17.6	13.7	25.4	28.5	22.1	
	む し 歯 数	1,368	399	986	193	241	343	140	3,670		
	内 訳	処 置 歯 数 (A)	256	35	100	36	39	29	19	514	
		未 処 置 歯 数 (B)	1,112	364	886	157	202	314	121	3,156	
		総 数 (A+B)	1,368	399	986	193	241	343	140	3,670	
	処 置 歯 率 (%)	18.7	8.8	10.1	18.7	16.2	8.5	13.6	14.0		
	1 人 平 均 む し 歯 数	0.88	0.96	0.65	0.51	0.41	0.72	0.97	0.72		
	科	むし 歯 の 罹 患 型	O 型	1,167	282	1,233	309	510	355	103	3,959
			A 型	267	84	219	48	59	95	31	803
B 型			99	36	58	13	13	21	8	248	
C 1 型			1	6	1	4	1	0	0	13	
C 2 型			18	4	12	2	3	4	2	45	
不 明			4	5	0	0	5	1	0	15	
計			1,556	417	1,523	376	591	476	144	5,083	
所	軟 組 織 異 常	な し	1,553	398	1,461	374	585	473	144	4,988	
		あ り	3	7	52	2	0	0	0	64	
		不 明	0	12	10	0	6	3	0	31	
		計	1,556	417	1,523	376	591	476	144	5,083	
見	不 正 咬 合	な し	1,288	374	1,197	343	543	426	140	4,311	
		あ り	264	35	317	33	46	47	4	746	
		不 明	4	8	9	0	2	3	0	26	
		計	1,556	417	1,523	376	591	476	144	5,083	
見	そ の 他 の 常	な し	1,411	399	1,251	371	567	466	142	4,607	
		あ り	143	6	256	1	1	7	2	416	
		不 明	2	12	16	4	23	3	0	60	
		計	1,556	417	1,523	376	591	476	144	5,083	
見	歯 科 総 合 判 定	異 常 な し	679	245	534	293	356	228	100	2,435	
		異 常 あ り	873	152	981	83	224	248	44	2,605	
		内 訳	要 精 密 検 査	2	18	0	2	10	4	1	37
			要 指 導	540	32	707	32	143	137	5	1,596
			要 医 療	331	102	274	49	71	107	38	972
		不 明	4	20	8	0	11	0	0	43	
計	1,556	417	1,523	376	591	476	144	5,083			

		保 健 所	松江	雲南	出雲	県央	浜田	益田	隠岐	島根県	
昼間の保育者		父	188	2	3	0	1	3	0	197	
		母	636	62	393	36	99	54	20	1,300	
		祖父母	87	15	44	3	7	6	2	164	
		保育所	987	331	1,060	337	460	425	123	3,723	
		その他	127	2	23	1	26	1	0	180	
		不明	0	6	11	0	0	0	0	17	
	計		2,025	418	1,534	377	593	489	145	5,581	
生	起床時間	～ 6 : 2 9	127	67	162	45	90	66	3	560	
		6 : 3 0 ～ 6 : 5 9	414	148	491	159	177	167	30	1,586	
		7 : 0 0 ～ 7 : 2 9	569	158	547	121	215	156	69	1,835	
		7 : 3 0 ～ 7 : 5 9	271	31	210	37	70	58	22	699	
		8 : 0 0 ～	143	10	115	15	40	29	21	373	
		不明	33	4	9	0	1	0	0	47	
		計	1,557	418	1,534	377	593	476	145	5,100	
	就寝時間	～ 8 : 2 9	73	40	38	14	20	14	0	199	
		8 : 3 0 ～ 8 : 5 9	83	18	80	21	27	21	4	254	
		9 : 0 0 ～ 9 : 2 9	444	121	477	104	176	167	39	1,528	
		9 : 3 0 ～ 9 : 5 9	416	143	475	126	144	127	47	1,478	
		10 : 0 0 ～	464	91	454	112	214	147	55	1,537	
		不明	77	5	10	0	12	0	0	104	
		計	1,557	418	1,534	377	593	476	145	5,100	
	テレビ	みない	32	15	50	8	8	11	4	128	
		1時間まで	524	158	592	132	152	168	55	1,781	
		2時間まで	638	191	644	163	255	202	59	2,152	
		2時間以上	344	50	231	71	173	93	27	989	
		不明	19	4	17	3	5	2	0	50	
		計	1,557	418	1,534	377	593	476	145	5,100	
	外遊び	内訳	あり	1,325	392	1,461	364	517	412	134	4,605
			1時間まで	754	120	535	123	168	184	61	1,945
			2時間まで	89	146	551	134	124	126	36	1,206
			3時間まで	232	54	217	61	34	42	3	643
3時間以上			65	60	96	35	13	14	6	289	
不明		185	12	62	11	178	46	28	522		
なし		162	10	41	7	51	46	11	328		
	不明	70	16	32	6	25	18	0	167		
	計	1,557	418	1,534	377	593	476	145	5,100		
活	気持ちのゆとり	はい	1,053	204	564	170	191	227	64	2,473	
		いいえ	283	20	144	35	28	30	9	549	
		どちらともいえない	210	188	808	167	209	213	72	1,867	
		不明	11	6	18	5	6	6	0	52	
		計	1,557	418	1,534	377	434	476	145	4,941	
	父親とのふれあい	毎日	556	273	1,020	287	405	212	75	2,828	
		時々	757	111	401	63	113	186	58	1,689	
ほとんどなし		128	10	31	4	27	32	3	235		
ひとり親家庭(母子家庭)		70	2	64	20	7	43	9	215		
未記入		46	22	18	3	41	3	0	133		
計		1,557	418	1,534	377	593	476	145	5,100		
母親とのふれあい	毎日	1,134	369	1,468	366	537	347	107	4,328		
	時々	378	42	51	7	46	109	36	669		
	ほとんどなし	28	2	1	0	3	8	1	43		
	ひとり親家庭(父子家庭)	7	0	4	3	0	6	1	21		
	未記入	10	5	10	1	7	6	0	39		
	計	1,557	418	1,534	377	593	476	145	5,100		

		保 健 所	松江	雲南	出雲	県央	浜田	益田	隠岐	島根県
栄	欠食	あ	136	29	100	15	27	23	12	342
		朝	96	18	68	11	23	13	11	240
		昼	13	2	19	2	1	2	0	39
		夕	22	2	18	3	4	5	1	55
		不	5	7	5	2	0	3	1	23
		な	1,418	389	1,424	360	548	451	133	4,723
		不	3	0	10	2	18	2	0	35
		計	1,557	418	1,534	377	593	476	145	5,100
	偏食	あ	127	151	511	100	212	142	48	1,291
		な	1,418	261	557	274	362	332	95	3,299
		不	12	6	466	3	19	2	2	510
		計	1,557	418	1,534	377	593	476	145	5,100
	咀嚼	よ	49	76	146	52	72	79	16	490
		普	1,487	321	1,290	310	488	385	122	4,403
		丸	14	7	76	14	29	8	5	153
		飲	1	1	11	0	0	2	1	16
		不	6	13	11	1	4	2	1	38
			計	1,557	418	1,534	377	593	476	145
	牛乳	毎	1,057	317	1,043	320	437	296	111	3,581
		内	35	17	43	7	14	0	5	121
100		317	81	323	86	129	25	28	989	
200		418	106	331	92	117	88	41	1,193	
300		260	49	150	76	59	139	23	756	
不		27	64	196	59	118	44	14	522	
時		311	79	403	42	124	147	24	1,130	
飲		88	8	52	12	13	25	7	205	
飲		11	6	19	3	14	4	1	58	
不		90	8	17	0	5	4	2	126	
	計	1,557	418	1,534	377	593	476	145	5,100	
ジュース	毎	200	40	248	69	97	55	20	729	
	時	1,102	352	1,184	284	466	371	115	3,874	
	飲	194	10	55	17	7	24	7	314	
	与	6	10	34	5	18	25	2	100	
	不	55	6	13	2	5	1	1	83	
	計	1,557	418	1,534	377	593	476	145	5,100	
おやつ	0	4	0	3	0	7	0	0	14	
	1	454	154	367	94	273	89	42	1,473	
	2	296	218	924	238	259	265	84	2,284	
	3	791	34	228	44	37	113	18	1,265	
	不	12	12	12	1	17	9	1	64	
		計	1,557	418	1,534	377	593	476	145	5,100
おやつ時間	決	1,230	343	1,247	307	443	335	122	4,027	
	ま	314	63	257	64	136	134	22	990	
	不	13	12	30	6	14	7	1	83	
		計	1,557	418	1,534	377	593	476	145	5,100

		保 健 所	松江	雲南	出雲	県央	浜田	益田	隠岐	島根県
歯 磨 き	子どもの 歯磨き状況	毎 日	1,422	392	1,431	360	563	453	139	4,760
		時 々	116	23	86	15	27	20	5	292
		し な い	3	0	3	2	1	2	1	12
		不 明	16	3	14	0	2	1	0	36
		計	1,557	418	1,534	377	593	476	145	5,100
	点検磨き	毎 日	1,380	336	1,306	321	516	412	132	4,403
		時 々	148	64	206	51	66	55	12	602
		し な い	10	5	7	3	8	4	0	37
不 明		19	13	15	2	3	5	1	58	
	計	1,557	418	1,534	377	593	476	145	5,100	
フッソ塗布	経 験 あ り	603	140	1,238	351	534	416	51	3,333	
	経 験 な し	935	239	253	14	52	55	84	1,632	
	わ か ら な い	14	24	1	2	7	2	8	58	
	不 明	5	15	42	10	0	3	2	77	
	計	1,557	418	1,534	377	593	476	145	5,100	
相談相手	は い い	1,520	407	1,504	371	577	471	143	4,993	
	い い え	22	3	9	4	4	2	1	45	
	困 っ た こ と な し	2	1	8	2	3	2	1	19	
	不 明	13	7	13	0	0	1	0	34	
	計	1,557	418	1,534	377	593	476	145	5,100	
育児が 持てな ない 自信	は い い	47	61	204	59	131	86	15	603	
	い い え	111	174	630	189	230	200	59	1,593	
	どちらともいえない	143	173	681	127	222	185	70	1,601	
	不 明	3	10	19	2	10	5	1	50	
	計	304	418	1,534	377	593	476	145	3,847	
相談した たい こと	あ り	700	158	805	187	242	207	50	2,349	
	内 訳	発 達	81	29	125	28	48	31	3	345
		発 育	30	6	100	12	24	17	1	190
		食 事	143	34	151	36	49	41	6	460
		排 泄	202	39	208	38	46	63	22	618
		睡 眠	88	17	73	23	17	32	1	251
		し つ け	50	45	148	63	45	42	4	397
		そ の 他	648	41	413	54	114	64	23	1,357
	不 明	4	0	0	1	6	1	0	12	
	な し	852	240	683	174	249	256	87	2,541	
不 明	5	20	46	16	102	13	8	210		
計	1,557	418	1,534	377	593	476	145	5,100		
予 防 接 種 状 況	ポ リ オ	1,495	407	1,497	371	570	472	144	4,956	
	内 訳	1 回	120	11	64	8	28	16	2	249
		2 回	1,375	396	1,433	363	542	456	142	4,707
	B C G	1,525	407	1,496	372	567	457	145	4,969	
	麻 疹	9	0	0	34	8	42	0	93	
	風 疹	2	0	0	25	1	42	0	70	
	麻 疹 ・ 風 疹 混 合	1,485	376	1,405	369	230	468	145	4,478	
	三 種 混 合	1,512	404	1,495	368	594	474	145	4,992	
	内 訳	1 回	15	3	5	3	16	0	0	42
		2 回	20	3	18	4	12	4	1	62
		3 回	232	43	222	27	75	26	5	630
		追 加	1,245	355	1,250	334	491	444	139	4,258
	日 本 脳 炎	570	244	367	182	250	328	14	1,955	
内 訳	1 回	89	30	155	47	46	40	4	411	
	2 回	474	213	212	135	203	284	10	1,531	
	追 加	7	1	0	0	1	4	0	13	

保 健 所		松江	雲南	出雲	県央	浜田	益田	隠岐	島根県		
検尿結果	受診者数	1,539	411	1,386	372	555	455	125	4,843		
	蛋白(+)以上	9	6	2	1	8	30	0	56		
	糖(±)以上	5	9	1	1	0	1	1	18		
	潜血(+)以上	2	5	21	16	9	23	3	79		
肥満度	-20%以下	1	0	2	0	2	0	0	5		
	-19~-10%	140	32	70	8	39	27	6	322		
	-9~-1%	628	182	580	149	195	189	43	1,966		
	0~+9%	628	176	695	170	204	208	74	2,155		
	+10~+14%	88	16	117	34	38	27	17	337		
	+15~+19%	35	6	51	9	96	8	4	209		
	+20~+29%	17	4	9	5	11	5	1	52		
	+30%以上	1	0	6	2	0	5	0	14		
	不明	19	2	4	0	8	7	0	40		
	計	1,557	418	1,534	377	593	476	145	5,100		
診察所見	栄養状態	ふつう	1,488	401	1,453	352	575	458	135	4,862	
		肥満	14	4	12	4	1	0	4	39	
		ややせ	10	3	7	1	2	4	3	30	
		小柄	45	8	55	17	13	12	2	152	
		その他	0	0	3	3	0	1	0	7	
		不明	0	2	4	0	2	1	1	10	
	計	1,557	418	1,534	377	593	476	145	5,100		
	皮膚所見	異常なし	1,397	368	1,469	335	574	430	131	4,704	
		異常あり	160	48	60	42	14	45	14	383	
		内訳	アトピー性皮膚炎	101	15	27	20	10	16	6	195
			湿疹	27	6	22	4	0	12	7	78
			血管種・あざ	8	3	6	1	2	2	1	23
		その他	24	24	5	24	2	16	0	95	
	不明	0	2	5	0	5	1	0	13		
	計	1,557	418	1,534	377	593	476	145	5,100		
	胸部聴診	異常なし	1,549	413	1,528	371	584	475	143	5,063	
		異常あり	8	3	2	6	5	0	2	26	
		内訳	1喘息	7	0	0	4	4	0	2	17
			2気管支炎	0	0	0	2	1	0	0	3
			3胸部異常	1	1	1	0	0	0	0	3
4その他			0	2	1	0	0	0	0	3	
不明	0	2	4	0	4	1	0	11			
計	1,557	418	1,534	377	593	476	145	5,100			
心雑音見	異常なし	1,545	410	1,503	367	583	474	145	5,027		
	異常あり	12	6	20	9	6	1	0	54		
	内訳	1機能性	8	4	16	8	4	1	0	41	
		2病的	4	2	4	1	2	0	0	13	
	不明	0	2	11	1	4	1	0	19		
計	1,557	418	1,534	377	593	476	145	5,100			
腹部	異常なし	1,553	415	1,508	373	585	473	145	5,052		
	異常あり	4	1	23	3	5	2	0	38		
	内訳	1肝腫大	0	0	1	0	0	1	0	2	
		2停留嚢丸	0	0	1	1	2	0	0	4	
		3そけいヘルニア	0	0	6	0	0	0	0	6	
		4その他	4	1	15	2	3	1	0	26	
不明	0	2	3	1	3	1	0	10			
計	1,557	418	1,534	377	593	476	145	5,100			

		保 健 所	松江	雲南	出雲	県央	浜田	益田	隠岐	島根県	
診	神運 経動 的所 神 見経	正 常	1,549	410	1,517	374	586	471	144	5,051	
		境 界	2	4	3	2	0	0	1	12	
		異 常	6	2	3	1	3	4	0	19	
		不 明	0	2	11	0	4	1	0	18	
		計	1,557	418	1,534	377	593	476	145	5,100	
	四 肢・脊 柱	内 訳	異 常 な し	1,552	412	1,515	373	577	471	145	5,045
			異 常 あ り	4	3	5	4	12	4	0	32
			1 内 反 足	1	0	0	3	5	1	0	10
			2 O 脚	0	1	0	1	0	0	0	2
			3 X 脚	1	2	1	0	2	1	0	7
4 そ の 他		2	0	4	0	5	2	0	13		
不 明		1	3	14	0	4	1	0	23		
計		1,557	418	1,534	377	593	476	145	5,100		
行 動 神 経 発 達	ふ つ う	1,540	406	1,478	352	551	470	141	4,938		
	行 動 異 常	3	5	20	11	18	1	2	60		
	精 神 発 達 遅 滞	13	2	9	11	14	3	1	53		
	そ の 他	1	2	4	3	1	2	1	14		
	不 明	0	3	23	1	9	0	0	36		
計	1,557	418	1,534	378	593	476	145	5,101			
察 言 語	ふ つ う	1,530	411	1,455	360	559	464	141	4,920		
	遅 滞	25	4	44	12	22	6	2	115		
	そ の 他	2	1	14	4	5	6	2	34		
	不 明	0	2	21	1	7	0	0	31		
	計	1,557	418	1,534	377	593	476	145	5,100		
所 眼	内 訳	異 常 な し	1,415	411	1,495	353	574	460	142	4,850	
		異 常 あ り	142	4	22	24	15	13	3	223	
		1 視 力 障 害	55	1	5	21	2	9	0	93	
		2 斜 視	14	1	10	0	10	2	2	39	
		3 そ の 他	73	2	7	3	3	4	1	93	
	不 明	0	3	17	0	4	3	0	27		
	計	1,557	418	1,534	377	593	476	145	5,100		
見 耳 鼻 咽 喉	内 訳	異 常 な し	1,546	409	1,490	371	576	466	145	5,003	
		異 常 あ り	10	6	22	6	10	8	0	62	
		1 扁 桃 肥 大	5	6	14	0	6	1	0	32	
		2 中 耳 炎	2	0	1	3	1	1	0	8	
		3 外 耳 炎	0	0	0	0	0	0	0	0	
	4 聴 力 障 害	2	0	5	1	1	2	0	11		
	5 そ の 他	1	0	5	2	2	3	0	13		
不 明	1	3	22	0	7	2	0	35			
計	1,557	418	1,534	377	593	476	145	5,100			
そ の 他 育 児 上 の 問 題	内 訳	な し	1,539	415	1,432	303	584	472	144	4,889	
		あ り	17	0	10	74	2	3	0	106	
		食 事 泄	1	0	1	29	0	0	0	31	
		排 泄	0	0	4	7	0	1	0	12	
		く せ	7	0	1	14	0	0	0	22	
	し つ け	3	0	0	42	1	0	0	46		
	そ の 他	6	0	5	8	1	2	0	22		
不 明	1	3	92	0	7	1	1	105			
計	1,557	418	1,534	377	593	476	145	5,100			

(7) 乳幼児発達支援対策事業（市町村発達クリニック実施状況）

圏域		松江	雲南	出雲	大田	浜田	益田	隠岐	合計	
受診数	新規	65	19	50	45	52	25	11	267	
	継続(延人数)	62	21	40	47	72	37	33	312	
	計(延人数)	138	40	90	92	132	66	44	602	
	平成22年度実人数	96	23	79	75	93	52	28	446	
新規のみ	性別	男	53	13	39	40	36	18	7	206
		女	12	6	11	13	16	7	4	69
		計	65	19	50	53	52	25	11	275
	年齢別	～6か月	0	0	0	0	2	0	0	2
		～1才	3	1	2	3	2	1	0	12
		1才～	13	5	1	5	9	2	1	36
		2才～	19	4	13	8	10	10	1	65
		3才～	19	5	21	16	19	7	2	89
		4才～	3	3	4	8	8	2	1	29
		5才～	8	1	9	13	2	3	5	41
	計	65	19	50	53	52	25	10	274	
	相談理由	運動の問題	9	2	3	6	5	1	1	27
		言語の問題	35	10	28	21	25	13	3	135
		行動の問題	9	6	15	25	18	6	3	82
		社会性的の問題	11	1	4	1	0	3	3	23
		身体的の問題	0	0	0	0	3	2	1	6
		家族・環境の問題	0	0	0	0	0	0	0	0
		その他	1	0	0	0	1	0	0	2
		計	65	19	50	53	52	25	9	275
	相談経路	乳児健診	0	2	0	0	1	0	0	3
		1歳6か月児健診	13	1	4	8	15	1	1	43
		3歳児健診	17	5	17	10	17	3	0	69
		健診後のフォロー	8	1	3	8	7	4	1	32
		保健師(訪問・相談)	14	0	10	2	2	1	0	29
		家族の相談	7	4	5	8	1	1	3	29
		医療機関	0	0	0	2	1	4	2	9
		保育所	6	3	11	15	4	1	2	42
児童相談所		0	1	0	0	0	0	0	1	
その他		0	2	0	0	4	9	2	17	
療育教室	0	0	0	0	0	1	0	1		
初回相談後の方針	終了	16	3	7	12	6	0	1	45	
	保健師観察	7	0	1	1	1	0	4	14	
	発クリ継続	26	15	17	26	33	23	3	143	
	要精密検診	3	0	0	1	4	0	1	9	
	療育機関紹介	13	1	25	10	8	0	0	57	
	治療機関紹介	0	0	0	1	0	2	2	5	
	その他	0	0	0	2	0	0	0	2	
判定の状況 (合計) (実人数)	異常なし	11	2	11	18	9	0	3	54	
	精神発達遅滞	27	2	12	0	4	5	6	56	
	言語発達遅滞	13	6	0	14	16	7	0	56	
	運動発達遅滞	2	0	0	2	0	2	1	7	
	広汎性発達障害(自閉症、アスペルガー症候群等)	41	8	21	14	21	17	2	124	
	その他の発達障害(ADHD等)	0	3	5	15	23	14	2	62	
	身体的の問題	0	0	0	3	1	1	1	6	
	育児環境上の問題	1	0	2	4	5	0	2	14	
	その他	1	2	0	3	14	6	9	35	
	計	96	23	79	73	93	52	28	414	

1-3 先天性代謝異常検査事業

年度	出生数	検査法	検査実人員	先天性代謝異常検査			先天性甲状腺機能低下症検査	
				検査延件数	患者数	病名	検査延件数	患者数
12	6,522	ガスリー法他	6,934	7,058	1	副腎皮質過形成症	7,183	2
13	6,640	ガスリー法他	7,067	7,250	3	先天性副腎過形成症	7,375	10
14	6,318	ガスリー法他	6,690	6,836	4	ガラクトース血症(1) 先天性副腎過形成症(2) その他(1)	6,962	5
15	6,092	ガスリー法他	6,399	6,563	1	ホモシスチン尿症	6,641	2
16	6,104	ガスリー法他	6,436	6,596	0		6,646	1
17	5,697	ガスリー法他	5,986	6,134	1	先天性副腎過形成症	6,198	6
18	6,011	ガスリー法他	6,333	6,459	0		6,557	1
19	5,914	ガスリー法他	6,206	6,342	3	フェニルケトン尿症 先天性副腎過形成症	6,342	13
20	5,685	ガスリー法他	5,998	6,161	0		6,207	4
21	5,601	ガスリー法他	5,862	6,003	1	ガラクトース血症(1)	6,076	1
22	5,756	ガスリー法他	5,955	6,107	2	先天性副腎過形成症(2)	6,188	0
		タンデムマス法	5,755	5,823	0		-	-
23	5,582	ガスリー法他	5,837	6,022	0		6,058	4
		タンデムマス法	5,806	5,827	0		-	-

2. 医療給付

2-1 妊娠高血圧症候群対策

年度	13	14	15	16	17	18	19	20	21	22	23
件数	-	-	-	-	1	-	-	-	-	1	-

2-2 未熟児養育医療給付認定状況

年度	13	14	15	16	17	18	19	20	21	22	23
実人数	123	143	142	139	121	111	120	128	146	130	150
金額 (千円)	26,772	34,654	38,581	32,559	31,663	27,597	30,824	34,148	37,917	35,947	43,458

出生体重別養育医療給付認定状況

出生体重		~1,000g	1,001g ~ 1,500g	1,501g ~1,800g	1,801g ~ 2,000g	2,001g ~ 2,300g	2,301g ~ 2,500g	2,501g~	計
年度									
13		15	16	28	36	6	3	9	113
14		26	41	26	34	5	2	9	143
15		17	32	35	44	5	3	6	142
16		24	21	25	33	8	-	2	113
17		21	28	31	29	9	1	2	121
18		17	23	25	32	7	-	7	111
19		15	16	30	31	4	9	15	120
20		9	16	27	44	10	5	17	128
21		18	20	31	34	22	2	19	146
22		11	16	23	35	13	6	29	133
23		18	26	30	36	17	10	13	150
H 23 年度 保健 所別	松江	7	9	11	13	4	1	2	47
	雲南	1	3	2	5	1	1	3	16
	出雲	6	6	8	14	6	4	5	49
	県央	1	3	3	0	2	1	3	13
	浜田	2	3	3	1	1	2	0	12
	益田	0	2	3	3	2	1	0	11
	隠岐	1	0	0	0	1	0	0	2

2-3 療育医療

年度	13	14	15	16	17	18	19	20	21	22	23
件数	-	-	-	-	-	-	-	-	-	-	-

2-4 育成医療

(給付決定件数)

年度	18	19	20	21	22	23
肢 体 不 自 由	58	57	48	54	72	50
視 覚 障 害	29	31	34	51	48	38
聴 覚 平 衡 機 能 障 害	28	18	24	34	27	21
音 声 言 語 そ し ゃ く 機 能 障 害	84	85	79	117	98	91
心 臓 障 害	43	45	50	84	87	64
腎 臓 障 害	3	-	4	5	5	2
そ の ほ か 内 臓 障 害	40	67	75	105	111	69
免 疫 機 能 障 害	-	-	-	-	-	-
計	285	303	314	450	448	335

	H23年度保健所別							計
	松江	雲南	出雲	県央	浜田	益田	隠岐	
肢 体 不 自 由	12	6	13	2	8	6	3	50
視 覚 障 害	9	4	15	8	0	0	2	38
聴 覚 平 衡 機 能 障 害	2	3	11	1	0	4	0	21
音 声 言 語 そ し ゃ く 機 能 障 害	33	11	23	5	9	4	6	91
心 臓 障 害	16	8	27	2	9	2	0	64
腎 臓 障 害	0	0	0	0	0	2	0	2
そ の ほ か 内 臓 障 害	10	10	26	0	14	9	0	69
免 疫 機 能 障 害	0	0	0	0	0	0	0	0
計	82	42	115	18	40	27	11	335

(注)資料: 自立支援医療の実績調査集計方法

*集計方法の変更により、H21年度から述べ件数。調査対象期間は前年度3月～該当年度2月末

2-5 育成医療における交通費助成制度実績件数

年度	計	うち		備考
		術後	術前	
17	32	-	-	下半期のみ
18	78	-	-	
19	76	-	-	
20	75	5	5	術前・術後も対象となる
21	114	19	14	
22	118	26	16	
23	111	17	20	

2-6 小児慢性特定疾患治療研究事業

(医療受給者証所持者数)

年度	17	18	19	20	21	22	23
悪性新生物	109	95	87	86	82	76	76
慢性腎疾患	38	42	40	39	40	41	40
慢性呼吸器疾患	4	8	8	8	5	6	7
慢性心疾患	37	43	62	73	74	78	81
内分泌疾患	285	269	273	272	266	277	274
膠原病	24	22	27	27	24	17	17
糖尿病	33	33	30	31	29	27	26
先天性代謝異常	30	32	32	36	37	40	40
血友病等血液疾患	35	29	27	25	24	26	29
神経・筋疾患	13	10	18	19	26	27	28
慢性消化器疾患	22	11	24	24	23	28	28
計	630	594	628	640	630	643	646

保健所圏域	H23年度保健所別							
	松江	雲南	出雲	県央	浜田	益田	隠岐	計
悪性新生物	25	8	22	4	8	7	2	76
慢性腎疾患	24	4	6	-	1	4	1	40
慢性呼吸器疾患	2	2	2	-	1	-	-	7
慢性心疾患	32	9	20	6	4	7	3	81
内分泌疾患	89	23	89	18	25	23	7	274
膠原病	6	1	5	4	1	-	-	17
糖尿病	10	1	6	3	4	-	2	26
先天性代謝異常	13	4	12	1	7	3	-	40
血友病等血液疾患	7	2	10	4	5	1	-	29
神経・筋疾患	9	2	3	4	2	8	-	28
慢性消化器疾患	12	1	6	4	2	2	1	28
計	229	57	181	48	60	55	16	646

2-7 乳幼児等医療費助成制度

年度	受給対象者数 (人)	助成件数 (件)	総医療費 (千円)	医療費助成額 (千円)
16	9,785	276,704	4,479,517	312,963
17	41,075	432,309	5,424,908	400,999
18	40,989	651,102	6,851,505	558,445
19	39,534	661,508	6,798,450	552,229
20	40,150	660,943	7,124,297	460,668
21	39,557	670,395	7,132,786	476,779
22	40,179	712,135	7,819,798	510,970
23	39,672	750,198	8,307,746	555,323

3. 女性の健康相談事業

(1) 不妊対策事業

① 不妊専門相談センター事業

不妊専門相談センターを島根県立中央病院に設置し、医師・助産師等による相談を実施する。

相談方法	面接、電話、メール
日 時	月～金(平日) 13:00～16:00
電話番号	0853-21-3584

② 不妊対策研修会

○関係者向け研修会

平成23年5月23日(月)

①不妊セミナー・相談会

平成23年10月15日(土) 益田市

③ 特定不妊治療費助成事業

医療保険が適用されず、医療費が高額である特定不妊治療について、その治療費の一部を助成する。

助成期間	5年間
助成内容	1回に上限15万円、1年度目は年度3回まで、2年度目以降は年度2回まで。但し通算10回を超えない。
所得制限	夫婦の所得730万円未満
助成件数	732件(424組)

④ 不妊専門相談センター相談状況

○相談方法別件数の推移

	14年度	15年度	16年度	17年度	18年度	19年度	20年度	21年度
電話相談	215	181	127	164	101	116	92	68
面接相談	5	1	7	4	0	1	0	1
メール質問	0	50	64	150	121	187	276	254
合計	220	232	198	318	222	304	368	323

	22年度	23年度
電話相談	93	75
面接相談	0	0
メール質問	212	123
合計	305	198

○相談内容別件数の推移

不妊に関する相談内容	No.	相談の内容	14年度	15年度	16年度	17年度	18年度	19年度
	1	治療の有無に関する相談	79	59	44	81	39	43
2	不妊検査に関する相談	0	23	20	57	31	41	
3	治療方法に関する相談	87	64	40	57	63	91	
4	検査・治療の副作用に関する相談	12	9	13	14	15	27	
5	検査治療の費用に関する相談	4	19	25	62	28	28	
6	不妊原因に関する相談	5	14	12	34	39	58	
7	その他	34	25	45	37	26	40	
	合計		221	213	199	342	241	328

		20年度	21年度	22年度	23年度
不妊に関する相談内容	1. 不妊に関する相談	422	368	323	194
	1 不妊の原因について	73	46	15	24
	2 不妊症の検査・治療について	246	251	205	109
	3 不妊治療を実施している医療機関の情報について	37	29	33	26
	4 主治医や医療機関に対する不満について	12	5	6	2
	5 世間の偏見や無理解に対する不満について	8	3	2	2
	6 家族に対すること	8	2	9	2
	7 費用・助成金に関すること	20	19	31	13
	8 その他	18	13	22	29
	2. 不妊以外に関する相談	11	5	11	2

(2) 思春期専門相談事業

①思春期専門相談の実施

思春期からだの健康相談

各保健所における相談実績(平成23年度)

延べ3件

②思春期保健関係者研修会

日時：平成24年2月2日(木)

場所：ビッグハート出雲

4. 健康教育・検討会等

4-1 思春期保健教室実施状況

保健所	開催日	対象者・人数	内容・方法	反応・感想
出雲	平成23年12月13日	出雲市立斐川西中学校 生徒:180名	性教育「男の子と女の子のころとからだ」～自分も相手も大切に～ 講師:保健所保健師	・男女の心身の違いを理解し、お互いに尊重しあう心を持つことの大切さを伝えることができた。
	平成24年2月15日	出雲市立光中学校 生徒:22名	性と生を学ぶ「命の学習会」 テーマ「こどもから大人へ」 講師:保健所保健師	
県央	平成24年10月12日	大田市適応指導教室 保護者7名・その他9名	思春期のころとからだ～こどもたちを理解し向き合うためには 講師:保健所保健師	・保護者会で講話の内容をフードバックしながら日頃感じていることを保護者同士で共有でき思春期の特性について理解が得られた。 ・メモを取りながら講話を真剣に聞いていた。意見等の発表もあった。
	平成24年2月21日	大田市適応指導教室 その他:10名	こころの健康づくり～ライフスキルについて 講師:保健所保健師	
浜田	平成24年1月27日	浜田市立三階小学校 児童:41名	お母さんのお腹の中で、赤ちゃんはどのように大きくなるのかを説明	・質問に対して積極的に発言していた。

*エイズ出張講座等他事業は除く

4-2 長期療養児生活支援事業実施状況

* 親子交流会等の開催状況

保健所	名称	主な内容	回数	参加延べ人数
松江	ダウン症児親子交流会	自主グループ活動支援	3	17
	水頭症児親子交流会	自主グループ活動支援	1	7
	NICU退院児親子交流会	交流会	1	47
	長期療養児家族交流会	講話・交流会	1	28
	口唇口蓋裂児家族交流会	講演 意見交換	1	41
出雲	若年性関節リウマチ親子交流会	学習会・交流会	1	7
	医療依存度の高い長期療養児親子交流会	親子活動・交流会・ミニコンサート	1	43
	ダウン症児自主親子交流会 (クローバーの会)	学習会・交流会	3	89
	食物アレルギー児親子交流会 (ぼぼんた親子交流会)	学習会・交流会	3	54
	口唇口蓋裂児親子交流会 (ピーチの会)	交流会	2	56
県央	NICU退院児親子交流会 (ハッピークローバーの会)	学習・交流・個別相談 自主活動支援	5	49
益田	二分脊椎症親子交流会	学習会・交流会	1	14

4-3 母子保健推進協議会等開催状況

保健所	開催日	内容・講演等	参加状況
松江	平成24年2月23日	<p>●母子保健推進検討会</p> <p>1. 「松江圏域健やか親子しまね計画」について説明</p> <p>2. 「松江圏域健やか親子しまね計画」現状と課題について</p>	<p>医師、歯科医師、歯科衛生士、栄養士、助産師、養護教諭、主任児童委員、児童相談所、保育士、母子保健推進員、食生活推進協議会、障がい児の親、松江市、保健所等</p> <p>計31名</p>
	<p>平成23年9月1日</p> <p>〈場所〉 松江合同庁舎</p>	<p>●母子保健業務従事者研修会</p> <p>1. 母子保健の現状について</p> <p>2. 松江圏域健やか親子しまね計画について</p> <p>3. 計画の柱ごとの現状と課題について</p> <p>4. 取り組み紹介 「安来市における妊婦の歯科検診について」 安来市こども未来課 高木佳奈子主任</p> <p>5. 講話「女性と歯周病 ～歯周病予防と早産予防～」 講師 島根県歯科医師会 安来支部 松浦理紀先生</p> <p>6. 意見交換</p>	<p>歯科医師、助産師、地域活動栄養士、管理栄養士、歯科衛生士、保健師、保健所</p> <p>計40名</p>
雲南	<p>平成23年6月24日</p> <p>〈場所〉 雲南保健所</p>	<p>●母子保健推進協議会</p> <p>1. 雲南管内の母子保健の現状について</p> <p>2. 島根県健やか親子しまね計画評価・調査事業について</p> <p>3. 周産期医療体制整備事業について</p> <p>4. 未熟児等ハイリスク児保健・医療連携事業について</p> <p>5. HTLV-1母子感染予防対策について</p> <p>6. 情報及び意見交換</p>	<p>市町保健師、保健所</p> <p>計6名</p>
出雲	<p>平成23年9月27日</p> <p>〈場所〉 出雲保健所</p>	<p>●周産期医療体制検討会〈看護連絡会〉</p> <p>1. 出雲圏域周産期情報ファイルの更新について</p> <p>2. 看護職間の連携について</p>	<p>助産師、看護師、市町保健師 事務局等</p> <p>計14名</p>
	平成23年3月1日	<p>●周産期医療体制検討会〈周産期医療症例検討会〉</p> <p>1. 2011年母体搬送状況</p> <p>2. 症例検討</p>	<p>病院、診療所の医師、助産師、保健所等</p> <p>計46名</p>
	平成24年1月20日	<p>●ハイリスク児に係る検討会の開催 〈医療依存度の高い在宅療養児生活支援検討会〉</p> <p>1. 出雲圏域の母子保健の動向及び医療的ケア必要児の状況について</p> <p>2. 在宅生活支援フロー図の修正について</p> <p>3. 平成23年度各関係機関・団体の取り組み状況・課題等</p> <p>4. 意見交換</p> <p>5. 情報提供</p>	<p>医療、福祉、教育、行政機関等</p> <p>計21名</p>
	<p>平成23年8月26日</p> <p>〈場所〉 出雲保健所</p>	<p>●小児の事故予防ネットワーク会議</p> <p>1. これまでの主な取り組みと課題について</p> <p>2. 平成23年度事業について</p> <p>3. 各機関における取り組み状況</p> <p>4. 意見交換 他</p>	<p>委員、事務局</p> <p>計16名</p>

県央	平成23年5月27日 県央保健所	●母子保健推進協議会 1. 「健やか親子しまね圏域計画」の進行管理 2. 周産期医療体制について 3. ハイリスク児への支援体制について	病院、診療所、管内市町担当者
	平成23年7月25日	●母子保健関係者研修会 ・「自閉スペクトラム障害の早期発見・早期介入支援～M-chatを活用して～」 講師：県央保健所長 鈴宮 寛子 ・健診項目の見直しや、活用に向けての検討	母子保健関係者
	平成23年11月16日	●母子担当者連絡会 ・市町で使っている乳幼児健診項目の見直し	市町母子担当者
	平成24年1月10日	●乳幼児健診スタッフ研修 ・発達障がい児に対する気づきと支援 ・M-chat活用による社会的行動の発達の把握 講師：県央保健所長 鈴宮 寛子	各市町健診スタッフ
	平成24年3月14日	●大田圏域母子保健関係者連絡会 ・発達障がいの早期支援の現状と課題について ・大田圏域の今後の取り組みについて	市町保健師、保育関係者、ウインド
浜田	平成23年8月4日 (場所) 浜田保健所	●母子保健担当者会議 1. 平成23年度の母子保健事業について(各市、保健所) 2. 各市健診・訪問活動の評価と課題について 3. 意見交換	管内2市、保健所担当者 計7名
	平成23年9月1日 (場所) 浜田合同庁舎	●母子保健推進協議会 1. 協議会の取組経過について 2. 圏域すこやか親子しまね計画に基づく各機関での取り組み報告	11機関 計16名
	平成24年2月23日 (場所) 浜田合同庁舎	●圏域母子保健従事者研修会 ・事例発表 ①江津市「赤ちゃん登校日」 ②浜田市の生活習慣・食生活に関するアンケート調査について ③虐待予防のための育児不安チェックリストの活用について ・研修報告 ・意見交換	母子保健従事者 計46名
益田	平成23年5月30日 (場所) 益田保健所	●母子保健担当者会議 1. 県の母子保健事業、管内の母子保健指標の状況について 2. 管内市町の母子保健事業について 3. 管内市町の周産期の現状、取り組みについて 4. その他	市町、保健所担当者 計7名
	平成23年5月30日 (場所) 益田保健所	●乳幼児発達支援研修会 1. カルテの改訂の経過、目的、ポイントについて 2. 講義「乳幼児健康診査における発達の見方について」 講師：鳥根県西部発達障害者支援センターウインド 白川英代 氏 3. 意見交換	保健師、看護師、栄養士、保育士 計19名
隠岐	平成23年6月23日 (場所) 隠岐合同庁舎	●隠岐圏域母子医療検討会 1. 安心、安全な妊娠と出産について 2. 保健所で実施している各種申請事業の状況	病院、隠岐広域連合、藤村、保健所等 計23名

4-4 圏域周産期医療体制検討会の開催状況

	会議名	日時・場所	出席者	内容
松江	松江圏域周産期医療連絡協議会「看護連絡会」	<1回目> 平成23年7月1日 (木)14:00～16:00 松江赤十字病院	<1回目> 30名 (看護職種、事務局等)	<1回目> 1 平成22年度事業報告 2 平成23年度活動計画 3 妊婦・褥婦・新生児連絡票の連携状況の報告 4 産後うつ病予防対策について ①松江市の取り組み状況について松江市より報告 ②褥婦連絡票による気になる事例について 5 「かるがもファイル」確認(差し替え)
		<2回目> 平成24年2月22日 (水)14:30～16:30 松江赤十字病院	<2回目> 24名 (看護職種、事務局等)	<2回目> 1 かるがもファイル差し替え 2 講演「乳児虐待について～ゆさぶり症候群事例を通して～」 講師 松江赤十字病院 小児科部長 瀬島 齊 氏 3 実技「新生児の抱き方について」 講師 松江赤十字病院 周産期センター係長 藤原由美氏
	松江圏域周産期医療連絡協議会「関係機関連絡会」	<1回目> 平成23年9月8日 (木)17:00～17:40 松江赤十字病院 <2回目> 平成24年1月12日 (木)17:00～17:50 松江赤十字病院	<1回目> 8名 <2回目> 8名	<1回目> 1 平成22年度実施事業について 2 平成23年度松江圏域周産期医療連絡協議会の開催について 3 平成23年度予算について <2回目> 1 平成23年度松江圏域周産期医療連絡協議会「全体会」の反省について 2 松江保健所より、健やか親子しまね計画の新計画の策定に合わせて母子保健推進検討会や看護連絡会で計画の課題の一つである「妊娠・出産に関する安全性と快適さの確保と不妊への支援」の現状と課題を協議していくことについて依頼。
松江圏域周産期医療連絡協議会「全体会」	平成23年11月24日 (木)19:00～21:00 県民会館	43名	1 情報提供 ①松江保健所 ・周産期医療機関アンケート調査の状況について ②松江赤十字病院 ・産科、小児科より母胎搬送状況や助産師外来の状況、NICU受け入れ状況について ③隠岐圏域 ・隠岐病院より、平成23年度の周産期医療体制について ・隠岐保健所より、隠岐の妊婦の松江圏域医療機関での出産状況について 2 意見交換	
雲南	雲南圏域周産期医療体制検討会	平成24年2月29日 (木)14:30～16:00 雲南保健所	委員9名 事務局等5名	1 雲南圏域の主な母子保健統計等について 2 雲南圏域の産婦人科医療及び周産期医療体制について 3 (県)周産期医療体制のあり方検討会について(報告) 4 各機関における現状と課題、意見交換
出雲	出雲圏域周産期症例検討会	平成24年3月1日 (木)17:00～19:15 県立中央病院	島根大学医学部 附属病院、県立中央病院、診療所産婦人科医、病院産婦人科医・小児科医、診療所助産師・看護師、病院助産師・看護師、島根大学看護学科助産師、保健所等 計46	1 2011年母体搬送状況 2 症例検討 3 その他(島根県周産期医療在り方検討会報告)
	出雲圏域看護連絡会	平成23年9月27日 (火)15:00～17:00 出雲保健所	島根大学医学部 附属病院産婦人科、県立中央病院母性病棟、診療所助産師・看護師、地域助産師、県立大学短期大学部出雲キャンパス教授、出雲市保健師、事務局、オブザーバー 計14名	1 「出雲圏域周産期情報ファイル」の更新について 2 看護職間の連携について 1) 新生児連絡票及び褥婦連絡票の活用状況 2) 不妊治療相談の取り組みについて 島根県不妊治療専門相談センター不妊治療看護認定看護師 勝部愛子 氏 出雲市母子保健係長 尾添純子 氏 3) 産後うつ等メンタル面の取り組みについて 出雲市母子保健係長 尾添純子 氏 3 情報交換

浜田	浜田圏域周産期医療検討会	<p><第1回> 平成23年6月1日 (木)19:00~20:30 浜田合同庁舎</p> <p><第2回> 平成24年2月21日 (火)19:00~20:30 浜田合同庁舎</p>	<p><第1回> 委員16人(8機関) 事務局等6人</p> <p><第2回> 委員13人(7機関) 事務局等6人</p>	<p><第1回> 1 周産期医療の現状報告 2 益田赤十字病院の分娩取り扱い方針の状況報告 3 浜田圏域で予測される課題について</p> <p><第2回> 1 周産期医療の現状報告 2 医療体制・医師確保について</p>
益田	地域周産期母子医療センター看護連絡会	<p><第1回> 平成23年7月21日 (木)15:00~16:30 益田赤十字病院</p> <p><第2回> 平成24年2月7日 (火)15:00~16:30 益田赤十字病院</p>	<p><第1回> 益田赤十字病院、益田市、吉賀町、保健所 計6名</p> <p><第2回> 益田赤十字病院、益田市、吉賀町、保健所 計6名</p>	<p><第1回> 1 益田赤十字病院から他院に転院になった妊婦へのフォローについて 2 周知パンフレットの作成について 3 妊婦・褥婦連絡票について 4 妊娠中・産後のメンタルヘルスについて</p> <p><第2回> 1 妊婦・褥婦連絡票の活用について 2 益田赤十字病院分娩制限に関して母子保健としての取り組みについて 3 在宅療養支援ファイルについて 4 周産期シンポジウムについて</p>
隠岐	隠岐圏域母子保健医療検討会	平成23年6月27日 (月)14:30~16:30 隠岐合同庁舎	委員13名、事務局7名、実習生3名	<p>1 安心・安全な妊娠と出産について ①島根県周産期医療体制整備計画について ②隠岐病院の医師体制変化後の状況報告および今後の連携について ③島前病院の医師体制変化後の状況報告および今後の連携について ④松江圏域周産期医療連絡会への情報提供および提出資料について</p> <p>2 保健所で実施している各種申請事業の状況 ・小児慢性特定疾患治療研究事業について ・育成医療について ・特定不妊治療費助成事業について</p>

4-5 ハイリスク長期入院児 (医療的ケア必要児)等の在宅療養支援

1 検討会

保健所	開催日	検討事項	出席者
松江	平成23年4月23日	○未熟児、長期療養児について今後のフォローの方向性と市と保健所の役割を確認 ・各個別ケースについて今後の方針を検討	安来市こども未来課 (保健師 3名、保育士1名) 松江保健所健康増進グループ (保健師2名)
	平成23年11月28日	○現在支援している未熟児等ハイリスク児の各ケースを通して、関係機関で現在の状況や課題を共有し、今後の支援に繋げる。 ・各ケースについて、訪問看護ステーションと担当保健師で現在の状況、課題、今後の支援の方向性を確認	訪問看護ステーションやすらぎ (看護師1名) 松江市健康まちづくり課 (保健師4名) 松江市東出雲支所 (保健師2名) 松江保健所健康増進グループ (保健師3名)
出雲	平成24年1月20日	1 出雲圏域の母子保健の動向及び医療的ケア必要児の状況について 2 在宅生活支援フロー図の修正について 3 平成23年度各関係機関・団体の取り組み状況課題等 4 意見交換 5 情報提供	出雲市医師会、島根大学附属病院 (小児科医師、小児病棟看護師長、MSW)、島根大学看護学科、県立中央病院(母性小児病棟部長・NICU看護師長・MSW)、出雲市民リハ病院子ども発達相談室長、ハートピア出雲相談支援専門員、CSいずも相談支援専門員、さざなみ学園、出雲市立総合医療センター地域連携課看護師長、斐川訪問看護ステーション所長、出雲養護学校特別支援教育コーディネーター、出雲市福祉推進課保健師・健康増進課保健師 計21名

2 研修会

保健所	開催日	内容	参加者
雲南	H24年3月21日(水)	1 雲南圏域の医療的ケア必要児の現状について 2 講演 「医療的ケアの必要な児と家族の支援のポイント」 講師:島根大学医学部看護学科 准教授 矢田昭子氏 3 事例紹介及び意見交換	看護師:5名 MSW:1名 保健師:4 計10名

5. 島根県周産期医療に関する調査結果（平成23年分）

調査対象 分娩取り扱い22施設(13病院、8診療所、1助産所)
 調査期間 平成23年1月1日～12月31日の状況
 調査時期 平成24年6月
 集 計 医療機関等の回答結果を集計

1. 病床数

施設 病院名	産科部門		新生児部門		
	産科病床数	母体・胎児 集中治療室	重症新生児受 け入れ病床数 (人工換気可能病 床数)	診療報酬上の 届出病床数	GCU(NICU 併設)病床数
松江市立病院	22	0	0	0	0
松江赤十字病院	20	0	6	6	10
吉岡病院	12	0	0	0	0
雲南市立病院	6	0	0	0	0
町立奥出雲病院	8	0	0	0	0
県立中央病院	41	3	8	6	18
島根大学医学部附属病院	5	0	6	6	4
大田市立病院	混合	0	0	0	0
公立邑智病院	混合	0	0	0	0
浜田医療センター	混合	0	0	0	0
済生会江津総合病院	12	0	0	0	0
益田赤十字病院	23	0	2	0	0
隠岐広域連立立隠岐病院	混合	0	0	0	0
病院合計	専用149 混合	3	22	18	32
松江圏域診療所	57				
出雲圏域 "	36				
診療所合計	93				

* 助産所 8床

2. 分娩、死産(自然・人工)、出生数

参考

	分娩数		死産数		出生数	平成22年		平成21年	
	里帰り(再掲)	自然死産	人工死産	分娩数		里帰り(再掲)	分娩数	里帰り(再掲)	
松江市立病院	434	69	1	3	434	479	60	471	69
松江赤十字病院	427	59	2	0	426	412	95	372	54
吉岡病院	156	34	0	0	156	167	38	139	37
雲南市立病院	62	10	0	0	62	46	11	52	13
町立奥出雲病院	82	18	0	0	82	99	27	83	23
県立中央病院	1,060	127	12	4	1,064	1,028	136	1,008	120
島根大学医学部附属病院	206	30	1	5	200	255	33	244	48
大田市立病院	289	59	3	2	284	319	79	270	52
公立邑智病院	35	13	0	0	35	31	11	39	15
浜田医療センター	462	87	0	0	462	511	103	439	90
済生会江津総合病院	230	40	4	0	226	239	65	263	75
益田赤十字病院	337	0	1	1	335	423	0	452	38
隠岐広域連立立隠岐病院	72	6	0	0	72	37	6	36	3
病院合計	3,852	552 14.3%	24	15	3,838	4,046	664 16.4%	3,868	637 16.5%
松江圏域診療所	1,222	193	15	6	1,204				
出雲圏域 "	773	112	4	9	760				
診療所合計	1,995	305 15.3%	19	23	1,964	2,250	321 14.3%	2,005	268 13.4%
助産所	16	0	0	0	16				
助産所合計	16	0 0.0%	0	0	16	17		3	0 0%
島根県合計	5,863	857 14.6%	43	38	5,818	6,110	1,055 17.3%	5,876	905 15.4%

3. 体重別出生数

()多胎児数再掲

体重別出生数	1000g 未満	1000g ～1499g	1500g ～1999g	2000g ～2499g	2500g 以上	合計
松江市立病院	0 (0)	0 (0)	6 (2)	41 (2)	387 (2)	434 (6)
松江赤十字病院	1 (0)	7 (3)	15 (8)	53 (10)	344 (5)	420 (26)
吉岡病院	0 (0)	0 (0)	0 (0)	6 (0)	150 (0)	156 (0)
雲南市立病院	0 (0)	0 (0)	0 (0)	7 (0)	56 (0)	63 (0)
町立奥出雲病院	0 (0)	0 (0)	0 (0)	6 (0)	76 (0)	82 (0)
県立中央病院	14 (2)	12 (2)	33 (9)	146 (11)	858 (12)	1,063 (36)
島根大学医学部附属病院	3 (2)	5 (0)	9 (1)	37 (5)	147 (0)	201 (8)
大田市立病院	0 (0)	0 (0)	1 (0)	20 (0)	264 (0)	285 (0)
公立邑智病院	0 (0)	0 (0)	0 (0)	5 (0)	30 (0)	35 (0)
浜田医療センター	0 (0)	0 (0)	5 (3)	47 (9)	410 (2)	462 (14)
済生会江津総合病院	0 (0)	0 (0)	1 (0)	8 (0)	186 (0)	195 (0)
益田赤十字病院	0 (0)	0 (0)	3 (0)	23 (0)	327 (0)	353 (0)
隠岐広域連立隠岐病院	0 (0)	0 (0)	0 (0)	2 (0)	80 (0)	82 (0)
病院合計	18 (4)	24 (5)	73 (23)	401 (37)	3,315 (21)	3,831 (90)
松江圏域診療所			1	48	1,002	1051
出雲圏域 "				28	709	737
診療所合計			1	76	1711	1788
助産所合計					14	14
島根県合計	18 (4)	24 (5)	74 (23)	477 (37)	5,040 (21)	5,633 (90)

* 出生体重の傾向を把握するものであり、出生数とは必ずしも一致しない。

4. 分娩数の推移

年		H18	H19	H20	H21	H22	H23	
病院	分娩数	3,813	3,904	3,860	3,868	4,046	3,852	
	里帰り出産(再掲)	分娩数	726	719	734	585	664	552
		割合	19.0	18.4	19.0	15.1	16.4	14.3
診療所	分娩数	2,302	2,384	2,250	2,005	2,044	1,995	
	里帰り出産(再掲)	分娩数	371	308	303	268	274	305
		割合	16.1	12.9	14.1	13.4	13.4	15.3
助産所	分娩数	-	-	-	3	17	16	
島根県 合計	分娩数	6,115	6,288	6,110	5,876	6,107	5,863	
	里帰り出産(再掲)	分娩数	1,097	1,027	1,037	853	938	857
		割合	17.9	16.3	17.3	14.5	15.4	14.6

5. 飛び込み分娩

5病院で7件の飛び込み分娩があった。

平成21年は3件、平成22年は1件と減少傾向であったが、今年の調査では20歳前後が4件と目立つ。

件数	年齢	初産・経産	既婚・未婚	母子手帳の有無	理由
1	29	初産	未婚	無	妊娠に気づけなかった
2	20	初産	未婚	無	妊娠に気づけなかった
3	32	経産	未婚	無	経済的理由
4	21	経産	未婚	無	8カ月に妊娠が分かった後も受診できなかった
5	19	初産	未婚	有	里帰り分娩で翌日が受診予定日だった
6	40	経産	未婚	無	望まない妊娠だった
7	20	初産	未婚	無	その他

6. 新生児入院数（NICU病床への入院、又は生後28日以内の入院）

入院数等 病院名	出生体重<1000g		出生体重1000-1499g		出生体重1500-1999g		出生体重2000-2499g		出生体重≥2500g		合計	
	入院数	人工換気	入院数	人工換気	入院数	人工換気	入院数	人工換気	入院数	人工換気	入院数	人工換気
松江市立病院					6		43		183		232	
松江赤十字病院	1		7		16		51		134		209	
吉岡病院												
雲南市立病院												
町立奥出雲病院							4		14		18	
県立中央病院	15	13	13	4	34	5	133	6	351	7	546	35
島根大学医学部附属病院	3	3	5	2	10	4	33	1	81	1	132	11
大田市立病院							10		46		56	
公立邑智病院							5		5		10	
浜田医療センター					5		51		157		213	
済生会江津総合病院					1		12		76		89	
益田赤十字病院			1		14		57		13	1	85	1
隠岐広域連立隠岐病院							1				1	
計	19	16	26	6	86	9	400	7	1,060	9	1,591	47

7. 新生児死亡症例

4医療機関で計9件の新生児死亡があった。（* 報告上、新生児期を超過したものも含む）

件数	診断名	在胎週数	出生体重	死亡日齢
1	先天性プロテインC欠乏症、播種性血管内凝固	39	2,824	32
2	胆汁うっ滞性肝障害	23	538	174
3	新生児遷延性肺高血圧症	41	3,386	3
4	急性心不全	37	1,616	31
5	特発性呼吸窮迫症候群	23	684	0
6	急性呼吸不全	37	2,048	232
7	18トリソミー	38	1,664	10
8	13トリソミー	38	1,916	6か月
9	重症新生児仮死	34	2,255	0

8. 新生児の転院状況について(病院→病院)

転院先	状況	転院数	目的					転院手段							診断名		
			呼吸管理	手術	手術目的以外	眼科治療	バックラースプリー	その他	1	2	3	4	5	6		7	
松江赤十字病院		4	2				2		3	1							新生児仮死、呼吸障害、特発性呼吸窮迫症候群・超低出生体重児、超低出生体重児・未熟児動脈管閉存症
島根大学医学部附属病院		5		2		1		2	4								食道閉鎖、男性仮性半陰陽、ダウン症候群・虫垂穿孔・ヒルシュスプリング病・低出生体重児、上部消化管出血、淋菌性結膜炎
県立中央病院		10	3	1	5		1	2	8								新生児特発性呼吸窮迫症候群(2)、新生児一過性多呼吸、低出生体重児(2)、無呼吸発作、重症新生児黄疸、新生児頭蓋内出血、重症感染症疑い、18トリソミー・VSD・PDA
益田赤十字病院		1						1							1		早産児・極低出生体重児・TTN
奥出雲病院		1						1							1		新生児感染症
浜田医療センター		3						3							3		低出生体重児・特発性呼吸窮迫症候群、低出生体重児・胎便吸引症候群・新生児肺炎、新生児一過性多呼吸・新生児気胸・新生児感染症
済生会江津総合病院		2						2							2		新生児重症黄疸、無呼吸発作・メチシリン耐性黄色ブドウ球菌感染症
隠岐病院		1						1							1		低出生体重児
鳥取大学医学部附属病院		2	2												2		呼吸障害、横隔膜ヘルニア
岡山大学医学部附属病院		5		5					5								兩大血管右室起始症、完全大血管転位症、総肺静脈還流異常症、新生児食道閉鎖・PDA・COA、TGA・内臓逆位、
名古屋市立大学病院		1						1	1								ペルオキシソーム形成異常症・心房中隔欠損症・心室中隔欠損症・動脈管閉存症・てんかん・肝機能障害
産業医科大学病院		1		1							1						超低出生体重児・新生児特発性呼吸窮迫症候群・新生児脳室内出血・未熟児貧血・副腎不全・慢性肺疾患・気管支肺異形成症
土谷総合病院		1	1						1								新生児無呼吸発作
国立大阪循環器病センター		1		1						1							21トリソミー・共通房室弁口
合計		38	8	10	5	1	10	4	15	10	2	0					

転院の手段: 1. 貴院医師添乗救急車、2. 紹介先医師添乗救急車、3. 貴院医師添乗ヘリ、4. 紹介先医師添乗ヘリ、5. 添乗医なしで救急車、6. 自家用車、7. その他

* 病床不足を理由に転院した事例はなかった。

9. 周産期障害、新生児期疾患に起因する6か月以上の長期入院児について

県立中央病院で5例、島根大学医学部附属病院で1例の長期入院児があり、うち2例が超重症例で1例が準超重症例。最終転帰は自宅退院4例(軽快3、退院後死亡1)、転院1例(転院後死亡)、入院継続1例であった。

島根の母子保健（平成23年度）
健やか親子しまね

発行 平成25年10月発行
島根県健康福祉部健康推進課発行
島根県松江市殿町111
電話 0852-22-6130