
島根の母子保健

— 平成 22 年度 —

健やか親子しまね

島根県健康福祉部健康推進課

はじめに

平成22年の島根県における周産期死亡は出産千対で4.0と、この数年、国の値と同程度で推移しています。この値は世界的にも最高レベルであり、産科医が手薄な地域が広がる島根県においては特筆すべき値であると考えています。これは、現場の産科医のみならず、小児科医、助産師など周産期に関わる医療専門職の日々の地道な積み重ねに依るところが大きいものと考えています。また、平成21年2月から市町村が実施する妊婦健康診査について国庫補助となり負担が軽減される等の受診環境が整い、妊婦の健康管理が進んだことも要因の一つと考えています。

島根県としては、産科医の確保・育成に努めると共に、満足度の高い妊娠出産を提供するために助産師外来・院内助産の開設を支援するとともに、受診等が集中する産科医の負担を軽減する様々な方策に取り組んでいます。

平成24年度に「健やか親子しまね」の後期計画が終了することから、昨年度より市町村等で調査を実施し、母子保健に係る現状把握を行いました。また、島根県健康・栄養調査など既存のデータと合わせて本年度に評価検討を行い「健やか親子しまね」の計画策定を行うこととしています。

計画では、引き続き「思春期の保健対策の強化と健康教育の推進」、「妊娠・出産に関する安全性と快適性の確保と不妊への支援」、「小児保健医療水準を維持・向上させるための環境整備」、「子どもの心の安らかな発達の促進と育児不安の軽減」、「小児期からの生活習慣病予防対策と歯科保健対策」を5本柱として策定していきます。

本報告書は、平成22年度における島根県の母子保健における各種統計をまとめております。関係機関におかれては、策定予定の「健やか親子しまね」の施策の方向と併せて、今後の母子保健の推進に活用していただけたら幸甚です。

平成24年8月

島根県健康福祉部健康推進課
課長 丹藤昌治

目 次

I . 島根県の母子保健対策事業体系図	1
II . 母子保健に関する統計	
1 . 島根県の主な母子保健統計	2
2 . 都道府県別主な母子保健指標	3
3 . 出生場所	4
4 . 母の年齢階級別出生児数	4
5 . 出生順位別出生数	4
6 . 人口動態、保健所・市町村	5
7 . 出生数、出生児の体重：出生児の平均体重、性・保健所別	6
8 . 妊娠週数別出生数	6
9 . 主要死因別乳児死亡数（乳児死因分類）	7
10 . 妊産婦死亡	8
11 . 年齢階級別人工妊娠中絶	9
12 . 年次別人工妊娠中絶実施率	9
13 . 年次別不妊手術実施率	9
III . 母子保健対策	
1 . 保健対策	
1-1 妊娠届出及び母子健康手帳の交付	10
1-2 妊婦・乳幼児健康診査	
(1)-1 医療機関に委託して行う妊婦健康診査	11
(1)-2 妊婦一般健康診査受診状況・受診結果	12
(2)-1 医療機関に委託して行う乳児健康診査	13
(2)-2 乳児一般健康診査受診状況・受診結果	13
(3) 4か月児・1歳6か月児・3歳児健康診査受診率の推移	14
(4) 4か月児健康診査	15
(5) 1歳6か月児健康診査	18
(6) 3歳児健康診査	25
(7) 乳幼児発達支援対策事業	32
1-3 先天性代謝異常等検査事業	33

2. 医療給付	
2-1 妊娠高血圧症候群対策	34
2-2 未熟児養育医療	34
2-3 療育医療	34
2-4 育成医療	35
2-5 育成医療における交通費助成制度実績件数	35
2-6 小児慢性特定疾患治療研究事業	36
2-7 乳幼児等医療費助成制度	36
3. 女性の健康相談事業	
(1) 不妊対策事業	37
(2) 思春期専門相談事業	39
4. 健康教育・検討会等	
4-1 思春期保健教室実施状況	40
4-2 長期療養児生活支援事業実施状況	41
4-3 母子保健推進協議会等開催状況	42
4-4 圏域周産期医療体制検討会の開催状況	44
4-5 ハイリスク長期入院児(医療的ケア必要児)等の在宅療養支援	46
5. 島根県周産期医療に関する調査	47

I. 島根県の母子保健対策事業体系図

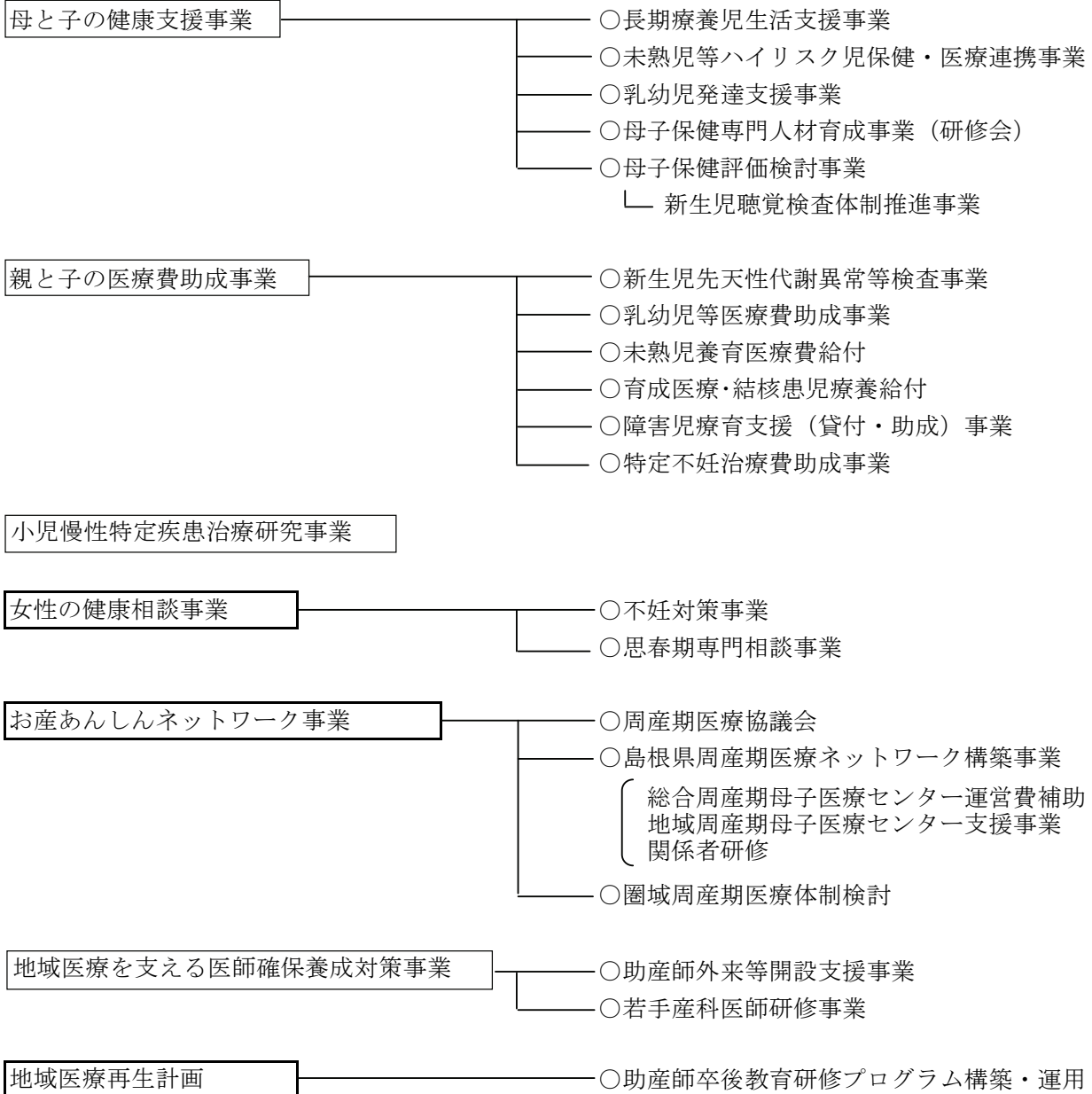
(平成22年度)

【政 策】 : 安心して暮らせるしまね

【施 策】 : 母子保健の推進

【事務事業】

【活 動】



II. 母子保健に関する統計

1. 島根県の主な母子保健統計

		10	11	12	13	14	15	16	17	18	19	20	21	22		
出生	実数	6,491	6,394	6,522	6,640	6,318	6,092	6,104	5,697	6,011	5,914	5,685	5,601	5,756		
	率 (人口千対)	県	8.5	8.4	8.6	8.8	8.4	8.1	8.2	7.7	8.2	8.1	7.9	7.8	8.1	
		国	9.6	9.4	9.5	9.3	9.2	8.9	8.8	8.4	8.7	8.6	8.7	8.5	8.5	
	合計特殊 出生率	県	1.67	1.61	1.65	1.60	1.52	1.48	1.48	1.5	1.51	1.53	1.51	1.55	1.68	
国		1.38	1.34	1.36	1.33	1.32	1.29	1.29	1.26	1.32	1.34	1.37	1.37	1.39		
低体重児出生 (2,500g未満)	実数	550	556	542	612	623	581	554	530	602	525	537	625	614		
	百分率	県	8.5	8.7	8.3	9.2	9.9	9.5	9.1	9.3	10	8.9	9.4	11.2	10.7	
		国	8.1	8.4	8.6	8.8	9.0	9.1	9.4	9.5	9.6	9.5	9.6	9.6	9.6	
新生児死亡	実数	14	16	7	15	10	9	10	7	8	6	5	6	7		
	率 (出生千対)	県	2.2	2.5	1.1	2.3	1.6	1.5	1.6	1.2	1.3	1	0.9	1.1	1.2	
		国	2.0	1.8	1.8	1.6	1.7	1.7	1.5	1.4	1.3	1.3	1.2	1.2	1.1	
乳児死亡	実数	27	26	16	23	20	21	18	18	16	13	11	11	13		
	率 (出生千対)	県	4.2	4.1	2.5	3.5	3.2	3.4	2.9	3.2	2.7	2.2	1.9	2.0	2.3	
		国	3.6	3.4	3.2	3.1	3.0	3.0	2.8	2.8	2.6	2.6	2.6	2.4	2.3	
死	総数	実数	210	218	201	209	185	178	191	170	160	155	155	144	143	
		率 ※1 (出産千対)	県	31.3	33.0	29.9	30.5	28.4	28.4	30.3	29	25.9	25.5	26.5	25.1	24.2
			国	31.4	31.6	31.2	31.0	31.1	30.5	30.0	29.1	27.5	26.2	25.2	24.6	24.2
	自然	実数	80	87	73	81	69	64	68	61	56	67	73	66	67	
		率 ※1 (出産千対)	県	11.9	13.2	10.9	11.8	10.6	10.2	10.8	10.4	9.1	11	12.5	11.5	11.4
			国	13.6	13.7	13.2	13.0	12.7	12.6	12.5	12.3	11.9	11.7	11.3	11.1	11.2
産	人工	実数	130	131	128	128	116	114	123	109	104	88	82	78	76	
		率 ※1 (出産千対)	県	19.4	19.8	19.0	18.7	17.8	18.2	19.5	18.6	16.9	14.5	14	13.6	12.9
			国	17.8	17.9	18.1	18.0	18.3	17.8	17.5	16.7	15.6	14.5	13.9	13.5	13.0
周産期死亡	総数	実数	43	43	32	40	26	29	24	31	24	31	22	26	23	
		率 ※2 (出産千対)	県	6.6	6.7	4.9	6.0	4.1	4.7	3.9	5.4	4	5.2	3.9	4.6	4.0
			国	6.2	6.0	5.8	5.5	5.5	5.3	5.0	4.8	4.7	4.5	4.3	4.2	4.2
	妊娠満22週以降の死産	実数	30	31	27	33	19	23	18	24	18	27	19	24	17	
		率 ※2 (出産千対)	県	4.6	4.8	4.1	4.9	3.0	3.8	2.9	4.2	3	4.5	3.3	4.3	2.9
			国	4.8	4.7	4.5	4.3	4.3	4.1	3.9	3.8	3.7	3.5	3.4	3.4	3.4
早期新生児死亡	実数	13	12	5	7	7	6	6	7	6	4	3	2	6		
	率 (出生千対)	県	2.0	1.9	0.8	1.1	1.1	1.0	1.0	1.2	1	0.7	0.5	0.4	1.0	
		国	1.4	1.3	1.3	1.2	1.2	1.2	1.1	1	1	1	0.9	0.8	0.8	
妊産婦死亡	実数	0	0	0	1	0	0	0	0	0	0	0	0	0		
	率 (出産10万対)	県	-	-	-	14.6	-	-	-	-	-	-	-	-	-	
		国	6.9	5.9	6.3	6.6	7.1	6.0	4.3	5.7	4.8	3.1	3.5	4.8	4.1	
婚姻	実数	3,562	3,570	3,772	3,803	3,614	3,569	3,441	3,345	3,305	3,203	3,103	3,220	3,283		
	率 (人口千対)	県	4.7	4.7	5.0	5.0	4.8	4.8	4.6	4.5	4.5	4.4	4.3	4.5	4.6	
		国	6.3	6.1	6.4	6.4	6.0	5.9	5.7	5.7	5.8	5.7	5.8	5.6	5.5	
離婚	実数	965	1,050	1,095	1,146	1,235	1,278	1,235	1,124	1,199	1,119	1,117	1,127	1,110		
	率 (人口千対)	県	1.27	1.38	1.45	1.52	1.64	1.71	1.66	1.52	1.64	1.54	1.55	1.58	1.56	
		国	1.94	2.00	2.10	2.27	2.30	2.25	2.15	2.08	2.04	2.02	1.99	2.01	1.99	
人工妊娠中絶	実数	1,919	1,850	1,749	1,831	1,796	1,601	1,439	1,294	1,240	1,279	900	1,096	980		
	率 (女子人口千対)	県	12.4	12.1	12.0	12.3	12.1	11.0	10.0	9.4	9.1	9.5	6.8	8.5	7.8	
		国	11.0	11.3	11.7	11.8	11.4	11.2	10.6	10.3	9.9	9.3	8.8	8.2	7.9	

注 (1) 資料：「人口動態統計」厚生労働省大臣官房統計情報部

(2) 資料：「衛生行政報告例」厚生労働省大臣官房統計情報部

※1) 出産＝出生＋死産

※2) 出産＝出生＋妊娠満22週以後の死産

2. 都道府県別主な母子保健指標

	出生率		乳児死亡率		新生児死亡率		周産期死亡率		妊産婦死亡率		人工妊娠中絶実施率			
	人口千対	順位	出生千対	順位	出生千対	順位	出産千対	順位	出産十萬対	死亡数	女性人口千対	実施数	女性人口千対	実施数
北海道	7.3	44	2.1	39	1.0	32	4.2	21	4.8	2	9.3	10 645	9.0	1,133
青森	7.1	46	2.2	35	1.2	15	4	31	20	2	8.8	2 342	7.5	248
岩手	7.4	43	2.7	13	1.6	4	6	3	10	1	9.8	2 435	6.3	198
宮城	8.2	27	2.5	19	0.9	34	3.8	39	-	-	9.6	4 807	6.5	382
秋田	6.2	47	2.2	28	0.9	37	6.5	1	-	-	9.2	1 749	5.2	120
山形	7.4	42	2.9	7	1.4	8	4	27	11.3	1	8.3	1 784	5.5	150
福島	8.0	35	3.0	5	1.2	19	4.6	10	12	2	10.6	3 739	8.0	358
茨城	8.2	26	2.5	18	1.5	5	4.7	9	-	-	5.8	3 457	4.4	304
栃木	8.3	23	2.1	40	0.9	36	3.8	38	-	-	8.3	3 372	6.9	315
群馬	8.1	30	2.2	33	1.1	24	4.4	14	-	-	8.0	3 203	6.8	320
埼玉	8.4	22	2.2	30	1.0	30	4.2	22	8.2	5	6.3	9 982	6.0	1,042
千葉	8.4	20	2.3	24	1.1	25	4.1	25	5.7	3	5.3	7 067	5.5	750
東京	8.4	19	2.0	41	0.9	38	3.9	35	7.2	8	8.5	26 660	6.7	1,804
神奈川	8.8	10	2.6	15	1.3	10	4.8	7	2.5	2	5.9	11 992	5.6	1,141
新潟	7.7	38	1.7	43	0.7	45	4.7	8	-	-	8.0	3 604	5.8	318
富山	7.6	40	3.1	4	1.3	9	4	29	-	-	7.5	1 570	6.0	139
石川	8.3	24	3.1	3	1.8	2	5.6	5	-	-	7.0	1 649	6.2	167
福井	8.6	13	2.2	34	1.2	22	2.9	47	-	-	7.7	1 198	4.9	91
山梨	7.8	36	1.1	47	0.3	47	4.2	23	-	-	5.2	899	3.2	70
長野	8.1	31	1.5	45	0.8	41	3.6	41	-	-	8.2	3 370	6.7	324
岐阜	8.3	25	2.4	21	1.2	14	3.8	37	-	-	7.0	2 961	5.4	272
静岡	8.6	15	2.1	37	1.1	28	4.2	24	-	-	7.9	5 945	6.8	557
愛知	9.6	2	2.2	32	1.1	23	4	30	2.8	2	6.5	10 592	6.8	1,195
三重	8.4	21	2.4	22	0.9	35	4.4	19	-	-	9.2	3 451	8.0	343
滋賀	9.6	3	2.9	6	1.6	3	5.7	4	-	-	6.8	2 069	5.2	181
京都	8.2	29	2.4	20	1.3	11	4.6	12	-	-	7.2	4 076	6.6	424
大阪	8.6	14	2.1	36	1.0	31	4	28	3.9	3	8.1	16 008	7.7	1,566
兵庫	8.7	12	2.2	31	0.8	40	3.6	40	6.1	3	6.0	7 254	5.7	749
奈良	7.7	37	2.2	27	0.7	44	3.9	34	-	-	4.9	1 466	12.7	452
和歌山	7.6	39	2.1	38	1.3	12	4.5	13	-	-	7.6	1 476	6.8	155
鳥取	8.2	28	5.0	1	2.5	1	6	2	-	-	11.6	1 286	7.9	106
島根	8.1	32	2.3	25	1.2	16	4	32	-	-	7.8	980	7.0	110
岡山	8.7	11	1.7	42	0.8	39	3.5	42	5.8	1	9.3	3 655	7.1	331
広島	9.0	5	2.5	17	1.1	26	3.9	36	-	-	9.3	5 440	9.7	641
山口	8.0	34	2.7	11	1.5	6	4	33	16.9	2	8.1	2 176	7.4	233
徳島	7.6	41	2.7	9	1.2	18	4.4	18	16.5	1	7.8	1 159	7.2	124
香川	8.5	16	2.6	14	1.2	17	4.4	17	11.6	1	9.1	1 729	7.6	158
愛媛	8.0	33	1.7	44	0.8	42	3.4	45	-	-	9.0	2 481	9.7	310
高知	7.2	45	2.7	8	1.1	27	3.4	44	-	-	10.6	1 486	10.3	174
福岡	9.3	4	2.2	29	1.2	20	4.3	20	-	-	11.1	12 258	10.6	1,338
佐賀	9.0	7	2.4	23	1.0	29	4.6	11	12.7	1	11.0	1 846	9.1	195
長崎	8.5	18	3.2	2	1.4	7	4.4	16	-	-	10.1	2 771	8.3	289
熊本	9.0	8	2.6	16	1.2	21	3.4	43	-	-	11.6	4 154	9.2	405
大分	8.5	17	2.7	12	1.3	13	5.1	6	-	-	9.8	2 251	7.8	214
宮崎	9.0	6	1.4	46	0.4	46	3	46	19	2	8.8	1 917	6.5	176
鹿児島	8.9	9	2.2	26	1.0	33	4.4	15	6.4	1	11.1	3 691	7.6	323
沖縄	12.3	1	2.7	10	0.8	43	4.1	11	5.7	1	8.2	2 563	6.3	255
全国	8.5		2.3		1.1		4.2		4.1	45	7.9	212,665	7.0	20,650

注 (1)資料：「人口動態統計」厚生労働省大臣官房統計情報部

(2)資料：「衛生行政報告例」厚生労働省大臣官房統計情報部

3. 出生場所

平成22年

	総数		病院		診療所		助産所		自宅		その他	
	件数	%	件数	%	件数	%	件数	%	件数	%	件数	%
島根県	5,756	100.00	3,657	63.53	2,075	36.05	22	0.38	2	0.03	-	-
松江	2,165	100.00	979	45.22	1,166	53.86	19	0.88	1	0.05	-	-
雲南	363	100.00	240	66.12	123	33.88	-	-	-	-	-	-
出雲	1,560	100.00	917	58.78	640	41.03	2	0.13	1	0.06	-	-
県央	411	100.00	376	91.48	35	8.52	-	-	-	-	-	-
浜田	642	100.00	602	93.77	40	6.23	-	-	-	-	-	-
益田	465	100.00	444	95.48	20	4.30	1	0.22	-	-	-	-
隠岐	150	100.00	99	66.00	51	34.00	-	-	-	-	-	-

注 (1) 資料：「人口動態統計」厚生労働省大臣官房統計情報部

4. 母の年齢階級別出生児数

平成22年

	総数	母の年齢区分										
		～14	15～19	20～24	25～29	30～34	35～39	40～44	45～49	50～	不詳	
島根県	5756	-	71	691	1,795	1,986	1,049	162	2	-	-	-
人	100.0	-	1.2	12.0	31.2	34.5	18.2	2.8	0.0	-	-	-
松江	2165	-	17	236	653	791	411	57	-	-	-	-
人	100.0	-	0.8	10.9	30.2	36.5	19.0	2.6	-	-	-	-
雲南	363	-	7	42	115	134	56	9	-	-	-	-
人	100.0	-	1.9	11.6	31.7	36.9	15.4	2.5	-	-	-	-
出雲	1560	-	16	190	472	543	292	45	2	-	-	-
人	100.0	-	1.0	12.2	30.3	34.8	18.7	2.9	0.1	-	-	-
県央	411	-	8	59	149	112	62	21	-	-	-	-
人	100.0	-	1.9	14.4	36.3	27.3	15.1	5.1	-	-	-	-
浜田	642	-	8	84	219	198	112	21	-	-	-	-
人	100.0	-	1.2	13.1	34.1	30.8	17.4	3.3	-	-	-	-
益田	465	-	11	65	137	156	89	7	-	-	-	-
人	100.0	-	2.4	14.0	29.5	33.5	19.1	1.5	-	-	-	-
隠岐	150	-	4	15	50	52	27	2	-	-	-	-
人	100.0	-	2.7	10.0	33.3	34.7	18.0	1.3	-	-	-	-

注 (1) 資料：「人口動態統計」厚生労働省大臣官房統計情報部

5. 出生順位別出生数

平成22年

	総数	第1子	第2子	第3子	第4子	第5子～
総数	5756	2408	2139	950	193	66
割合	100.0	41.8	37.2	16.5	3.4	1.1

注 (1) 資料：「人口動態統計」厚生労働省大臣官房統計情報部

(2) 出生順位とは、同じ母親がこれまでに生んだ出生子の順序である

6. 人口動態(実数・率)、保健所・市町村

	出生数	出生率	低出生 体重児数 (2500g未 満)	低出生体重 児の出生数 に対する割 (%)	乳児 (1歳未満) 死亡数	乳児死 亡率 (出生千対)	新生児 (生後28 日未満) 死亡数	新生児 死亡率 (出生千対)	周産期 死亡数	周産期 死亡率 (出産*2千対)	妊娠満 22週以 後の死 産数	妊娠満 22週以 後の死 (出産*2千対)	早期新 生児死 亡 (出生千対)	早期新 生児死 亡数
高根県	5,756	8.1	614	10.7	13	2.3	7	1.2	23	4.0	17	2.9	6	1.0
保健所														
松江	2,165	8.8	222	10.3	4	1.8	2	0.9	5	2.3	3	1.4	2	0.9
雲南	363	5.9	47	12.9	-	-	-	-	1	2.7	1	2.7	-	-
出雲	1,560	9.2	200	12.8	6	3.8	3	1.9	12	7.6	9	5.7	3	1.9
県央	411	7.0	39	9.5	1	2.4	-	-	-	-	-	-	-	-
浜田	642	7.4	56	8.7	2	3.1	2	3.1	2	3.1	1	1.6	1	1.6
益田	465	7.2	37	8.0	-	-	-	-	2	4.3	2	4.3	-	-
隠岐	150	6.9	13	8.7	-	-	-	-	1	6.6	1	6.6	-	-
松江市	1,655	8.7	164	9.9	3	1.8	1	0.6	3	1.8	2	1.2	1	0.6
浜田市	465	7.6	38	8.2	1	2.2	1	2.2	2	4.3	1	2.1	1	2.2
出雲市	1,319	9.3	165	12.5	6	4.5	3	2.3	12	9.0	9	6.8	3	2.3
益田市	379	7.6	30	7.9	-	-	-	-	2	5.2	2	5.2	-	-
大田市	272	7.2	20	7.4	1	3.7	-	-	-	-	-	-	-	-
安来市	333	8.0	37	11.1	-	-	-	-	-	-	-	-	-	-
江津市	177	7.0	18	10.2	1	5.6	1	5.6	-	-	-	-	-	-
雲南市	252	6.0	30	11.9	-	-	-	-	1	4.0	1	4.0	-	-
八東郡	177	12.4	21	11.9	1	5.6	1	5.6	2	11.2	1	5.6	1	5.6
仁多郡	76	5.3	15	19.7	-	-	-	-	-	-	-	-	-	-
飯石郡	35	6.4	2	5.7	-	-	-	-	-	-	-	-	-	-
簸川郡	241	8.8	35	14.5	-	-	-	-	-	-	-	-	-	-
川本町	16	4.1	3	18.8	-	-	-	-	-	-	-	-	-	-
美郷町	48	9.0	8	16.7	-	-	-	-	-	-	-	-	-	-
邑南町	75	6.3	8	10.7	-	-	-	-	-	-	-	-	-	-
津和野町	53	6.3	2	3.8	-	-	-	-	-	-	-	-	-	-
吉賀町	33	4.9	5	15.2	-	-	-	-	-	-	-	-	-	-
隠岐の島町	116	7.5	12	10.3	-	-	-	-	1	8.5	1	8.5	-	-
海士町	11	4.7	1	9.1	-	-	-	-	-	-	-	-	-	-
西ノ島町	19	6.1	-	-	-	-	-	-	-	-	-	-	-	-
知夫村	4	6.1	-	-	-	-	-	-	-	-	-	-	-	-

注(1)資料:「人口動態統計」厚生労働省大臣官房統計情報部

※1) 出産=出生+死産

※2) 出産=出生+妊娠満22週以後の死産

7. 出生数、出生児の体重：出生児の平均体重、性・保健所別

(単位：人)

平成22年

		出生時の体重												
		総数	0.5kg未満	0.5以上1.0kg未満	1.0以上1.5kg未満	1.5以上2.0kg未満	2.0以上2.5kg未満	2.5以上3.0kg未満	3.0以上3.5kg未満	3.5以上4.0kg未満	4.0以上4.5kg未満	4.5以上5.0kg未満	5.0kg以上	不詳
島根県	計	5,756	-	10	19	71	514	2,313	2,281	508	38	2	-	-
	(率)	100%	-	0.2%	0.3%	1.2%	8.9%	40.2%	39.6%	8.8%	0.7%	0.03%	-	-
	男	2,928	-	5	14	35	205	1,078	1,238	324	28	1	-	-
	女	2,828	-	5	5	36	309	1,235	1,043	184	10	1	-	-
松江	計	2,165	-	4	8	17	193	826	904	196	16	1	-	-
	男	1,122	-	1	6	6	76	392	505	125	10	1	-	-
	女	1,043	-	3	2	11	117	434	399	71	6	-	-	-
雲南	計	363	-	-	1	9	37	144	145	27	-	-	-	-
	男	184	-	-	1	4	14	67	78	20	-	-	-	-
	女	179	-	-	-	5	23	77	67	7	-	-	-	-
出雲	計	1,560	-	3	5	30	162	652	562	136	10	-	-	-
	男	795	-	2	4	17	61	311	308	84	8	-	-	-
	女	765	-	1	1	13	101	341	254	52	2	-	-	-
大田	計	411	-	2	1	1	35	172	164	33	3	-	-	-
	男	203	-	1	1	-	19	82	81	17	2	-	-	-
	女	208	-	1	-	1	16	90	83	16	1	-	-	-
浜田	計	642	-	1	2	7	46	260	271	51	3	1	-	-
	男	311	-	1	1	4	19	103	146	34	3	-	-	-
	女	331	-	-	1	3	27	157	125	17	-	1	-	-
益田	計	465	-	-	2	4	31	190	184	49	5	-	-	-
	男	237	-	-	1	3	13	88	92	36	4	-	-	-
	女	228	-	-	1	1	18	102	92	13	1	-	-	-
隠岐	計	150	-	-	-	3	10	69	51	16	1	-	-	-
	男	76	-	-	-	1	3	35	28	8	1	-	-	-
	女	74	-	-	-	2	7	34	23	8	-	-	-	-

注 (1)資料：「人口動態統計」厚生労働省大臣官房統計情報部

8. 妊娠週数別出生数

平成22年

	妊娠週数							総数
	22～23週	24～27週	28～31週	32～36週	37～41週	42週以上	不詳	
人数	2	8	22	297	5392	35	0	5,756
割合	0.03	0.14	0.38	5.16	93.68	0.61	0.00	100.0

注 (1)資料：「人口動態統計」厚生労働省大臣官房統計情報部

9. 主要死因別乳児死亡数(乳児死因分類)

乳児死亡簡単分類		H9	H10	H11	H12	H13	H14	H15	H16	H17	H18	H19	H20	H21	H22
総 数		23	27	26	16	23	20	21	18	18	16	13	11	11	13
Ba01	腸管感染症												1		
Ba02	敗血症(新生児の細菌性敗血症を除く)				1			1				1			
Ba03	麻疹														
Ba04	ウイルス肝炎			1											
Ba05	その他の感染症及び寄生虫症														
Ba06	悪性新生物		1												
Ba07	白血病														
Ba08	その他の悪性新生物		(1)												
Ba09	その他の新生物					1					1	1			
Ba10	栄養失調症及びその他の栄養欠乏症														
Ba11	代謝障害								1			1			
Ba12	髄膜炎		1												
Ba13	脊髄性筋萎縮症及び関連症候群		1												
Ba14	脳性麻痺														
Ba15	心疾患(高血圧性を除く)					2		1		2			1		
Ba16	脳血管疾患														
Ba17	インフルエンザ														
Ba18	肺炎				1						2	1			1
Ba19	喘息														
Ba20	ヘルニア及び腸閉塞														
Ba21	肝疾患				1			1							
Ba22	腎不全			1							1				
Ba23	周産期に発生した病態	7	11	11	2	5	5	5	4	6	3	2	2	2	3
Ba24	妊娠期間及び胎児発育に関連する障害	(1)				(1)		(1)		(2)					
Ba25	出産外傷	(1)													
Ba26	出生時仮死		(2)			(1)		(1)							
Ba27	新生児の呼吸窮迫		(1)	(2)			(2)	(1)			(1)	(1)			
Ba28	周産期に発生した肺出血	(1)		(1)											
Ba29	周産期に発生した心血管障害	(1)							(2)						
Ba30	その他の周産期に特異的な呼吸障害及び血管障害		(1)	(2)	(2)	(1)	(2)	(1)	(2)	(2)	(2)		(1)	(1)	(2)
Ba31	新生児の細菌性敗血症					(1)									(1)
Ba32	その他の周産期に特異的な感染症	(1)													
Ba33	出血性障害及び血液障害	(1)	(4)	(5)		(1)	(1)	(1)		(1)				(1)	
Ba34	その他の病態	(1)	(3)	(1)						(1)	(1)	(2)			
Ba35	先天奇形、変形及び染色体異常	8	6	9	5	10	8	9	8	7	3	5	3	6	6
Ba36	神経系の先天奇形	(2)					(1)		(1)		(1)	(2)			
Ba37	心臓の先天奇形	(3)	(3)	(1)	(1)	(3)	(1)	(3)	(2)	(3)		(2)	(2)	(2)	(1)
Ba38	その他の循環器系の先天奇形	(1)	(1)	(3)	(1)	(5)	(2)	(2)						(1)	
Ba39	呼吸器系の先天奇形			(2)			(1)	(2)	(1)		(1)				(1)
Ba40	消化器系の先天奇形			(1)					(1)					(1)	(1)
Ba41	筋骨格系の先天奇形			(1)	(2)			(1)					(1)		
Ba42	その他の先天奇形及び変形	(1)			(1)	(1)	(1)			(2)	(1)	(1)		(1)	(1)
Ba43	他に分類されないもの	(1)	(2)	(1)		(1)	(2)	(1)	(3)	(2)				(1)	(2)
Ba44	乳幼児突然死症候群	4	2	3	2	2	2	1	4	1	1	1	1	1	2
Ba45	その他のすべての疾患	3	2		2	2	3	2			3		1		1
Ba46	不慮の事故	1	3	1	1		2	1	1	2	1	1	2	1	
Ba47	交通事故									(1)					
Ba48	転倒・転落			(1)				(1)	(1)						
Ba49	不慮の溺死及び溺水						(1)				(1)		(1)		
Ba50	胃内容物の誤えん	(1)	(1)		(1)		(1)						(1)		
Ba51	その他の不慮の窒息		(2)							(1)		(1)		(1)	
Ba52	煙、火及び火災への曝露														
Ba53	有害物質による不慮の中毒														
Ba54	その他の不慮の事故														
Ba55	他殺				1	1					1				
Ba56	その他の外因														

()内は再掲

注 (1)資料：「人口動態統計」厚生労働省大臣官房統計情報部

10. 妊産婦死亡

	県		市町村名	国	
	死亡数	死亡率		死亡数	死亡率
		(出産10万対)			(出産10万対)
昭和50年	4	36.6	出雲 2 大社 1 仁摩 1	546	28.7
51	0	-		474	25.9
52	3	28.9	益田 1 江津 1 大社 1	406	23.1
53	2	19.5	匹見 1 六日市 1	378	22.1
54	4	39.5	松江 1 浜田 1 大田 1 西郷 1	376	22.9
55	5	50.2	松江 1 浜田 1 出雲 1 温泉津 1 西郷 1	323	20.5
56	2	20.6	松江 1 出雲 1	294	19.2
57	5	53.4	松江 1 浜田 1 出雲 1 吉田 1 邑智 1	279	18.4
58	3	31.5	松江 1 出雲 1 江津 1	234	15.5
59	6	64.7	松江 1 浜田 1 出雲 1 平田 1 益田 1	228	15.3
60	3	33.1	平田 1 江津 1 知夫 1	223	15.6
61	1	11.3	石見 1	187	13.5
62	1	11.7	川本 1	162	12.0
63	0	-		126	9.2
平成元	1	12.9	川本 1	135	10.8
2	0	-		105	8.6
3	0	-		110	9.0
4	0	-		111	8.8
5	0	-		91	7.7
6	0	-		76	5.9
7	1	14.4	美保関 1	90	6.9
8	0	-		72	5.8
9	1	14.9	西郷 1	78	6.3
10	0	-		86	6.9
11	0	-		72	5.9
12	0	-		78	6.3
13	1	14.6	浜田 1	76	6.3
14	0	-		84	7.1
15	0	-		69	6.1
16	0	-		49	4.3
17	0	-		62	5.7
18	0	-		54	4.8
19	0	-		35	3.1
20	0	-		39	3.5
21	0	-		53	4.8
22	0	-		45	4.1

注 (1) 資料：「人口動態統計」厚生労働省大臣官房統計情報部

11. 年齢階級別人工妊娠中絶

年	総数	15歳未満	15歳	16歳	17歳	18歳	19歳	20歳未満	20～24歳	25～29歳	30～34歳	35～39歳	40～44歳	45～49歳	50歳以上	不詳
2	3,159							196	399	522	753	824	428	28	-	9
	100%							6.2	12.6	16.5	23.8	26.1	13.6	1.9	-	0.3
3	3,017							177	456	491	746	711	411	25	-	-
	100%							5.9	15.1	16.3	24.7	23.6	13.6	0.8	-	-
4	2,692							184	425	390	666	641	356	30	-	-
	100%							6.8	15.8	14.5	24.7	23.8	13.2	1.1	-	-
5	2,404							135	429	349	560	615	282	32	-	2
	100%							5.6	17.8	14.5	23.3	25.6	11.7	1.3	-	0.1
6	2,381							147	486	397	517	547	257	30	-	-
	100%							6.2	20.4	16.7	21.7	23.0	10.8	1.2	-	-
7	2,107							126	416	376	431	495	228	35	-	-
	100%							6.0	19.7	17.8	20.5	23.5	10.8	1.7	-	-
8	2,053							140	426	344	420	497	205	17	2	2
	100%							6.8	20.8	16.8	20.5	24.2	10.0	0.8	0.1	0.1
9	1,990							131	431	339	395	460	205	29	-	-
	100%							6.6	21.7	17.0	19.8	23.1	10.3	1.5	-	-
10	1,919							164	437	386	345	381	182	24	-	-
	100%							8.5	22.8	20.1	18.0	19.9	9.5	1.3	-	-
11	1,850							165	418	347	386	332	185	17	-	-
	100%							8.9	22.6	18.8	20.9	17.9	10.0	0.9	-	-
12	1,749							174	406	347	346	315	154	6	1	-
	100%							10.0	23.2	19.8	19.8	18.0	8.8	0.3	0.1	-
13	1,831							213	391	385	346	316	165	14	1	-
	100%							11.6	21.4	21.0	18.9	17.3	9.0	0.8	0.1	-
14	1,796							233	429	372	332	279	135	13	1	2
	100%							13.0	23.9	20.7	18.5	15.5	7.5	0.7	0.1	0.1
15	1,601	2	10	31	36	57	87	223	327	333	340	237	128	12	-	1
	100%							13.9	20.4	20.8	21.2	14.8	8.0	0.7	-	0.1
16	1,439	2	10	17	44	40	64	177	315	288	308	228	110	12	-	1
	100%							12.3	21.9	20.0	21.4	15.8	7.6	0.8	-	0.1
17	1,294	4	3	15	34	43	53	152	312	267	254	204	91	12	-	2
	100%							11.7	24.1	20.6	19.6	15.8	7.0	0.9	-	0.2
18	1,240	2	1	12	23	32	36	106	272	251	271	219	106	13	-	2
	100%							8.5	21.9	20.2	21.9	17.7	8.5	1.0	-	0.2
19	1,279	-	4	12	19	28	52	115	289	262	301	221	82	7	1	1
	100%							9.0	22.6	20.5	23.5	17.3	6.4	0.5	0.1	0.1
20	900	-	5	10	26	28	34	103	192	173	190	156	80	4	-	2
	100%							11	21	19	21	17	9	0.4	-	0.2
21	1,096	2	1	13	25	23	36	100	230	236	231	221	73	5	-	-
	100%							9.1	21.0	21.5	21.1	20.2	6.7	0.5	-	-
22	980	3	12	10	29	22	34	110	163	200	212	215	72	8	-	-
	100%							11.2	16.6	20.4	21.6	21.9	7.3	0.8	-	-
22 (全国)	212,665	428	1,060	2,664	3,883	5,250	7,365	20,650	47,044	45,645	42,132	39,881	15,946	1,330	25	12
	100%							9.7	22.1	21.5	19.8	18.8	7.5	0.6	0.0	0.0

注 (1) 資料：「衛生行政報告例」厚生労働省大臣官房統計情報部

12. 年次別人工妊娠中絶実施率

年	実施件数		実施率	
	全国	島根	全国	島根
2	456797	3159	14.5	18.8
7	343024	2107	11.1	13.2
12	341146	1749	11.7	12
13	341588	1831	11.8	12.3
14	329326	1796	11.4	12.1
15	319831	1601	11.2	11
16	301673	1439	10.6	10
17	289,127	1,294	10.3	9.4
18	276,352	1,240	9.9	9.1
19	256,672	1,279	9.3	9.5
20	242326	900	8.8	6.8
21	221980	1096	8.2	8.5
22	212665	980	7.9	7.8

注 (1) 資料：「衛生行政報告例」厚生労働省大臣官房統計情報部
 実施率=15歳～49歳女子人口千対
 (15歳未満・不詳の人工妊娠中絶は含むが、50歳以上の人工妊娠中絶は含まない)

13. 年次別不妊手術実施率

年	件数	実施率	
		島根	全国
2	104	30.9	10.5
3	118	35.8	9.7
4	106	32.4	8.9
5	99	30.5	7.9
6	117	36.1	7.1
7	88	27.2	6.7
8	94	28.7	6.0
9	114	35.5	7.1
10	113	35.8	6.9
11	79	25.6	6.6
12	68	23.1	6.4
13	90	30.0	6.0
14	84	28.3	5.5
15	69	23.8	5.0
16	72	24.8	5.0
17	60	21.5	4.5
18	57	24.1	5.4
19	62	26.4	5.5
20	61	26.3	5.9
21	57	25.0	6.1
22	64	28.7	6.3

注 (1) 資料：「衛生行政報告例」厚生労働省大臣官房統計情報部
 実施率=20歳～49歳人口10万対(平成15年度までは15～49歳人口10万対の実施率)

(注：共通) 全国の数値：東日本大震災の影響により、福島県の相双保健福祉事務所管轄内の市町村が含まれていない。

Ⅲ. 母子保健対策

1. 保健対策

1-1 妊娠届出及び母子健康手帳の交付

年度	総数	満11週以内		満12週～21週		満22週～27週		満28週以上		不詳	
		件	%	件	%	件	%	件	%	件	%
16	6,009	3,965	66.0%	1,875	31.2%	60	1.0%	68	1.1%	41	0.7%
17	5,975	4,012	67.1%	1,768	29.6%	66	1.1%	55	0.9%	74	1.2%
18	6,041	4,302	71.2%	1,516	25.1%	57	0.9%	48	0.8%	118	2.0%

年度	総数	満11週以内		満12週～19週		満20週～27週		満28週から分娩まで		不詳		分娩後		
		件	%	件	%	件	%	件	%	件	%	件	%	
19	5,805	4,136	71.2%	1,509	26.0%	68	1.2%	35	0.6%	57	1.0%			
20	5,763	4,342	75.3%	1,266	22.0%	83	1.4%	50	0.9%	22	0.4%			
21	5,902	4,904	83.1%	904	15.3%	42	0.7%	25	0.4%	24	0.4%	3	0.1%	
22	5,676	4,549	80.1%	1,028	18.1%	60	1.1%	27	0.5%	11	0.2%	1	0.02%	
平成 22 年度 保健 所別	松江	2,074	1,747	84.2%	293	14.1%	24	1.2%	6	0.3%	3	0.1%	1	0.05%
	雲南	428	346	80.8%	75	17.5%	5	1.2%	2	0.5%	0	0.0%	0	0.0%
	出雲	1,573	1,112	70.7%	444	28.2%	6	0.4%	7	0.4%	4	0.3%	0	0.0%
	県央	391	302	77.2%	81	20.7%	7	1.8%	1	0.3%	0	0.0%	0	0.0%
	浜田	613	548	89.4%	55	9.0%	6	1.0%	1	0.2%	3	0.5%	0	0.0%
	益田	436	358	82.1%	62	14.2%	7	1.6%	8	1.8%	1	0.2%	0	0.0%
	隠岐	161	136	84.5%	18	11.2%	5	3.1%	2	1.2%	0	0.0%	0	0.0%

1-2 妊婦・乳幼児健康診査

(1)-1 医療機関に委託して行う妊婦健康診査

年度	出生数	受診票 交付数	妊婦一般健康診査						精密 健康診査 (件)	
			前期		後期		計			
			件	%	件	%	件	%		
17	5,697	12,416	5,573	90.0%	5,198	83.7%	10,771	86.8%	41	
18	6,011	12,192	5,713	93.7%	5,439	89.2%	11,152	91.5%	25	
19	5,914	12,238	5,696	93.1%	6,244	102.0%	11,940	97.6%	40	
20	5,685	11,670	5,588	95.8%	5,529	95.8%	11,117	95.3%	218	
21	5,601	11,832	5,760	97.3%	5,176	87.5%	10,936	92.4%	-	
22	5,756	11,362	5,511	97.0%	5,294	93.2%	10,805	95.1%	-	
H 22 年度 保健 所別	松 江	2,165	4,148	2,058	99.2%	2,051	98.9%	4,109	99.1%	-
	雲 南	363	856	409	95.6%	353	82.5%	762	89.0%	-
	出 雲	1,560	3,146	1,516	96.4%	1,459	92.8%	2,975	94.6%	-
	県 央	411	786	380	96.7%	354	90.1%	734	93.4%	-
	浜 田	642	1,242	561	90.3%	533	85.8%	1,094	88.1%	-
	益 田	465	870	420	96.6%	404	92.9%	824	94.7%	-
	隠 岐	150	314	167	106.4%	140	89.2%	307	97.8%	-

* 県内全市町村で14回の妊婦健康診査の公費助成を実施。
このうち、前期は1回目、後期は8回目の健康診査結果について集計。

(1)-2 妊婦一般健康診査

平成22年度

保健所		松江	雲南	出雲	県央	浜田	益田	隠岐	島根県	
受診状況	受診票交付数	4,148	856	3,146	786	1,242	870	314	11,362	
	延受診者数	4,109	762	2,975	734	1,094	824	307	10,805	
	再掲	1回目(妊娠12週前後)	2,058	409	1,516	380	561	420	167	5,511
		8回目(妊娠30週前後)	2,051	353	1,459	354	533	404	140	5,294
	受診率	99.1	89.0	94.6	93.4	88.1	94.7	97.8	95.1	
受診結果	異常なし	2,856	563	2,295	535	853	671	243	8,016	
	再掲	1回目(妊娠12週前後)	1,723	358	1,394	341	500	393	153	4,862
		8回目(妊娠30週前後)	1,133	205	901	194	353	278	90	3,154
	妊娠高血圧症候群(疑)		111	8	16	14	3	1	2	155
	再掲	1回目(妊娠12週前後)	47	2	6	3	2	0	1	61
		8回目(妊娠30週前後)	64	6	10	11	1	1	1	94
	貧血症(疑)		875	153	606	119	188	81	57	2,079
	再掲	1回目(妊娠12週前後)	133	31	93	9	39	7	4	316
		8回目(妊娠30週前後)	742	122	513	110	149	74	53	1,763
	糖尿病(疑)		220	20	53	24	26	62	4	409
	再掲	1回目(妊娠12週前後)	125	11	23	11	10	18	0	198
		8回目(妊娠30週前後)	95	9	30	13	16	44	4	211
	その他		54	26	21	55	24	10	2	192
	再掲	1回目(妊娠12週前後)	26	9	5	15	8	2	0	65
		8回目(妊娠30週前後)	28	17	16	40	16	8	2	127
	不明		6	0	4	0	2	0	1	13
	HB抗原検査	受診票交付数	2,400	428	1,573	120	621	464	159	5,765
検査実人員		2,407	403	1,512	114	560	432	169	5,597	

(2)-1 医療機関に委託して行う乳児健康診査受診状況

H22年度

年度	出生数	受診票 交付数	乳児一般健康診査								精密 健康診 査 (件)
			3～6か月		9～11か月		その他		計		
			件	%	件	%	件	%	件	%	
16	6,104	11,306	937	16.6%	2,638	46.7%	5,202	92.0%	8,777	77.6%	301
17	5,697	11,218	260	4.6%	2,555	45.6%	5,222	93.1%	8,037	71.6%	196
18	6,011	11,693	609	10.4%	2,478	42.4%	5,393	92.2%	8,480	72.5%	173
19	5,914	11,392	548	9.6%	2,672	46.9%	5,194	91.2%	8,414	73.9%	206

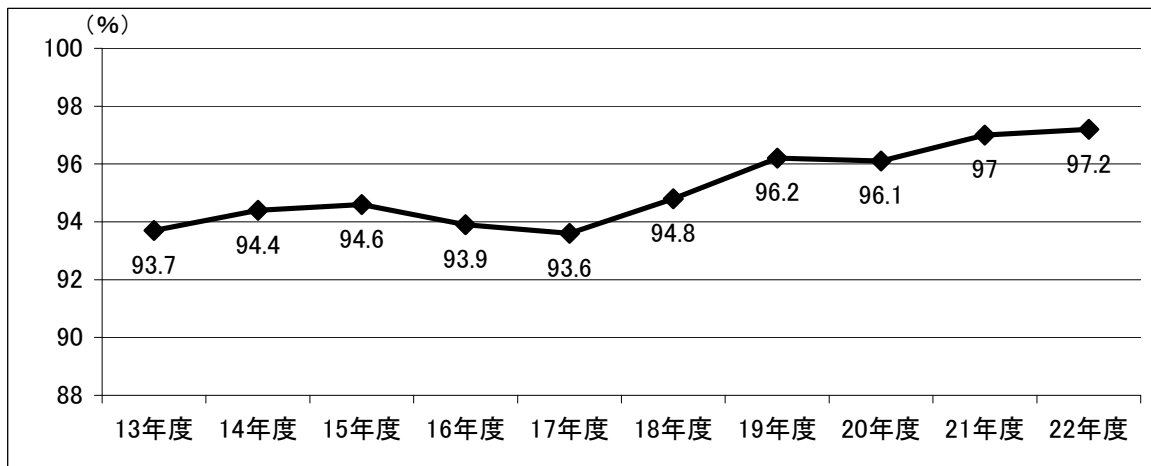
年度	出生数	受診票 交付数	乳児一般健康診査										精密 健康診査 (件)	
			1～2か月		3～5か月		6～8か月		9～12か月		計			
			件	%	件	%	件	%	件	%	件	%		
20	5,685	11,241	5,155	91.7%	135	2.4%	694	12.3%	2,550	45.4%	8,542	78.7%	194	
21	5,601	10,896	5,233	96.0%	91	1.7%	360	6.6%	2,907	53.4%	8,593	78.9%	155	
22	5,756	10,964	5,245	95.7%	103	1.9%	671	12.2%	2,613	47.7%	8,632	78.7%	142	
H 22 年 度 保 健 所 別	松江	2,165	3,843	1,945	101.2%	0	0.0%	0	0.0%	1,396	72.7%	3,341	86.9%	39
	雲南	363	762	333	87.4%	10	2.6%	194	50.9%	21	5.5%	558	73.2%	13
	出雲	1,560	3,130	1,459	93.2%	5	0.3%	76	4.9%	749	47.9%	2,289	73.1%	32
	県央	411	772	369	95.6%	9	2.3%	5	1.3%	209	54.1%	592	76.7%	5
	浜田	642	1,242	585	94.2%	23	3.7%	61	9.8%	224	36.1%	893	71.9%	33
益田	465	932	422	90.6%	30	6.4%	335	71.9%	14	3.0%	801	85.9%	14	
隠岐	150	283	132	93.3%	26	18.4%	0	0.0%	0	0.0%	158	55.8%	6	

(2)-2 乳児一般健康診査受診結果

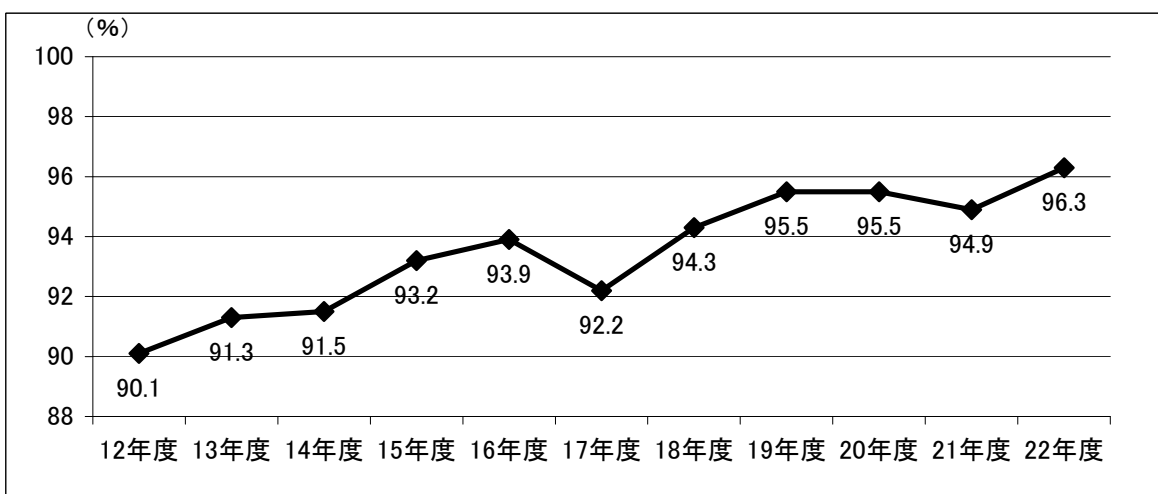
保健所		松江	雲南	出雲	県央	浜田	益田	隠岐	島根県	
受 診 状 況	受診票交付数	3,843	762	3,130	772	1,242	932	283	10,964	
	延受診者数	3,341	558	2,289	592	893	801	158	8,632	
	再 掲	1～2か月	1,945	333	1,459	369	585	422	132	5,245
		3～5か月	0	10	5	9	23	30	26	103
		6～8か月	0	194	76	5	61	335	0	671
9～12か月		1,396	21	749	209	224	14	0	2,613	
受診率	86.9	73.2	73.1	76.7	71.9	85.9	55.8	78.7		
受 診 結 果	異常なし	2,867	524	2,183	527	848	714	147	7,810	
	再 掲	1～2か月	1,678	309	1,417	353	548	378	122	4,805
		3～5か月	0	10	4	7	21	29	25	96
		6～8か月	0	186	72	3	61	293	0	615
		9～12か月	1,189	19	690	164	218	14	0	2,294
	要経過観察	270	6	4	27	7	39	0	353	
	再 掲	1～2か月	147	6	1	16	7	20	0	197
		3～5か月	0	0	0	0	0	1	0	1
		6～8か月	0	0	0	0	0	18	0	18
		9～12か月	123	0	3	11	0	0	0	137
	要精密検査	39	13	32	5	33	14	6	142	
	再 掲	1～2か月	29	8	21	4	27	9	6	104
		3～5か月	0	0	1	0	1	0	0	2
		6～8か月	0	5	1	0	0	5	0	11
		9～12か月	10	0	9	1	5	0	0	25
	要治療	73	15	67	31	5	34	5	230	
	再 掲	1～2か月	66	10	20	2	3	15	3	119
3～5か月		0	0	0	1	1	0	2	4	
6～8か月		0	3	3	0	0	19	0	25	
9～12か月		7	2	44	28	1	0	0	82	
受診中	92	0	0	2	0	0	0	94		
再 掲	1～2か月	25	0	0	1	0	0	0	26	
	3～5か月	0	0	0	0	0	0	0	0	
	6～8か月	0	0	0	0	0	0	0	0	
	9～12か月	67	0	0	1	0	0	0	68	
不明	0	0	3	0	0	0	0	3		

(3) 乳幼児健康診査受診率の推移

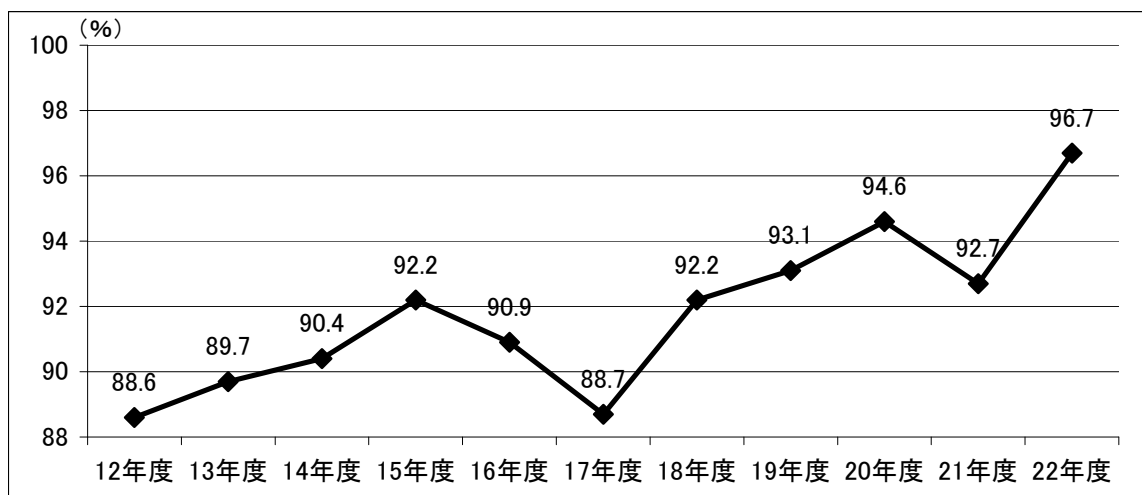
① 4か月児健康診査受診率の推移



② 1歳6か月児健康診査受診率の推移



③ 3歳児健康診査受診率の推移



(4) 4か月児健康診査

4か月健診 No.1(H22年度)

保 健 所		松江	雲南	出雲	県央	浜田	益田	隠岐	島根県	
該 当 児 数 (人)		2,171	322	1,550	401	637	448	135	5,664	
一 般	受 診 児 数 (人)	2,106	316	1,521	385	620	437	133	5,518	
	受 診 率 (%)	97.0	98.1	98.1	96.0	97.3	97.5	98.5	97.4	
昼間の保育者	父	7	2	5	3	1	6	1	25	
	母	1,916	269	1,298	348	538	351	116	4,836	
	祖 父 母	32	13	39	13	10	28	5	140	
	保 育 所	136	21	150	16	67	58	5	453	
	そ の 他	0	1	0	3	0	6	6	16	
	不 明	15	10	29	2	4	21	0	81	
	計	2,106	316	1,521	385	620	470	133	5,551	
栄 養	健 栄 診 養 時 方 点 での 法	母 乳	1,407	198	1,048	236	337	198	91	3,515
		混 合	482	71	305	79	155	104	21	1,217
		人 工	196	47	154	70	123	115	21	726
		不 明	21	0	14	0	5	20	0	60
		計	2,106	316	1,521	385	620	437	133	5,518
	母 乳 を や め た 時 期	0 か 月	12	2	7	16	5	28	3	73
		1 か 月	34	8	29	13	23	21	5	133
		2 か 月	59	13	40	15	20	30	5	182
		3 か 月	47	10	50	21	17	21	6	172
		4 か 月	6	8	18	2	9	12	0	55
		5 か 月	2	1	4	0	1	2	0	10
		不 明	36	5	6	3	48	1	2	101
	計	196	47	154	70	123	115	21	726	
	父 の 育 児 協 力	は い	1,998	301	1,438	370	595	413	124	5,239
		い い え	61	7	41	5	22	12	4	152
ひとり親家庭(母子家庭)		34	4	21	8	1	9	3	80	
未 記 入		13	4	21	2	2	3	2	47	
計		2,106	316	1,521	385	620	437	133	5,518	

保 健 所		松江	雲南	出雲	県央	浜田	益田	隠岐	島根県		
相談相手	はい	2,067	314	1,492	383	610	436	129	5,431		
	いいえ	20	0	3	1	1	0	0	25		
	困ったことなし	2	2	12	1	0	0	0	17		
	不明	17	0	14	0	9	1	4	45		
	計	2,106	316	1,521	385	620	437	133	5,518		
育児が 持て ない 自信	はい	58	49	196	62	102	58	7	532		
	いいえ	347	138	732	197	244	206	109	1,973		
	どちらともいえない	72	121	574	118	260	169	8	1,322		
	不明	20	8	19	8	14	4	9	82		
	計	497	316	1,521	385	620	437	133	3,909		
相談 した たい こと	あり	932	177	1,048	219	275	233	48	2,932		
	発達・発育	262	30	339	48	41	94	7	821		
	内 訳	離乳食	169	51	307	81	58	116	0	782	
		栄養方法	165	19	113	34	32	39	5	407	
		排泄	129	27	154	35	22	31	3	401	
		睡眠	132	22	108	28	19	31	3	343	
		その他	333	91	591	89	147	46	36	1,333	
		不明	0	0	0	1	13	0	0	14	
	なし	933	139	451	163	340	204	85	2,315		
	不明	241	0	22	3	5	0	0	271		
	計	2,106	316	1,521	385	620	437	133	5,518		
診 察 所 見	皮膚 所 見	異常なし	1,774	213	1,310	360	556	382	117	4,712	
		異常あり	317	102	211	25	57	54	16	782	
		内 訳	アトピー性皮膚炎	4	13	5	6	18	15	1	62
			湿疹	237	60	160	11	29	33	8	538
			血管腫・あざ	75	14	41	5	4	5	6	150
			その他	8	18	6	3	7	5	1	48
	不明	15	1	0	0	7	1	0	24		
	計	2,106	316	1,521	385	620	437	133	5,518		
	胸部 聴 診	異常なし	2,083	315	1,515	378	611	435	132	5,469	
		異常あり	14	0	6	7	5	1	1	34	
		内 訳	1.喘息	1	0	1	1	1	0	1	5
2.気管支炎			1	0	2	5	2	1	0	11	
3.その他			13	0	3	1	2	0	0	19	
不明	9	1	0	0	4	1	0	15			
計	2,106	316	1,521	385	620	437	133	5,518			
心 雑 音 見	異常なし	2,059	312	1,497	382	612	430	133	5,425		
	異常あり	33	3	24	2	1	5	0	68		
	内 訳	1.機能性	20	2	7	0	0	2	0	31	
		2.病的	13	1	17	2	1	3	0	37	
	不明	14	1	0	1	7	2	0	25		
計	2,106	316	1,521	385	620	437	133	5,518			

保 健 所		松江	雲南	出雲	県央	浜田	益田	隠岐	島根県		
診 察 所	腹 部	異 常 な し	2,069	314	1,494	381	611	432	132	5,433	
		異 常 あ り	27	1	27	4	5	4	1	69	
		内 訳	1. 肝 肥 大	6	0	2	0	0	0	0	8
			2. 停 留 辜 丸	6	0	3	1	4	1	0	15
			3. そ け い へ ル ニ ア	1	0	4	0	0	0	1	6
			4. そ の 他	14	1	18	3	1	3	0	40
		不 明	10	1	0	0	4	1	0	16	
	計	2,106	316	1,521	385	620	437	133	5,518		
	神運 経動 的 所 神 見 経	正 常	2,081	310	1,478	385	592	429	132	5,407	
		境 界	12	3	21	0	22	5	1	64	
		異 常	0	1	9	0	2	2	0	14	
		不 明	13	2	13	0	4	1	0	33	
		計	2,106	316	1,521	385	620	437	133	5,518	
	開 排 内 制 限	異 常 な し	2,057	310	1,480	379	589	427	133	5,375	
		異 常 あ り	38	6	41	6	26	9	0	126	
		内 訳	右	8	1	25	0	14	3	0	51
			左	19	2	1	1	9	4	0	36
		両 側	11	3	15	5	3	2	0	39	
		不 明	11	0	0	0	5	1	0	17	
		計	2,106	316	1,521	385	620	437	133	5,518	
	総 合 判 定	異 常 な し	1,314	184	1,013	242	483	329	111	3,676	
		異 常 あ り	786	132	508	143	136	107	22	1,834	
		内 訳	助 言 指 導	165	72	119	33	26	13	0	428
			要 経 過 視 察	358	9	103	32	44	29	8	583
			精 検 ・ 紹 介	74	10	131	26	35	14	0	290
			要 医 療	34	3	12	14	7	19	0	89
		診 療 中	155	38	143	38	24	32	14	444	
不 明		6	0	0	0	1	1	0	8		
計	2,106	316	1,521	385	620	437	133	5,518			

(5) 1歳6か月児健康診査

1歳6か月児健診 No.1 (H22年度)

保 健 所		松江	雲南	出雲	県央	浜田	益田	隠岐	島根県		
該 当 児 数 (人)		2,167	418	1,513	416	607	427	147	5,695		
一 般	受 診 児 数 (人)	2,039	415	1,478	408	590	415	141	5,486		
	受 診 率 (%)	94.1	99.3	97.7	98.1	97.2	97.2	95.9	96.3		
歯 科	受 診 児 数 (人)	2,038	411	1,467	407	586	413	141	5,463		
	受 診 率 (%)	94.0	98.3	97.0	97.8	96.5	96.7	95.9	95.9		
歯	むし歯	むし歯のない者	1,966	406	1,442	400	582	409	135	5,340	
		むし歯のある者	72	5	25	7	4	4	6	123	
		内訳	処置完了の者(A)	3	0	0	0	1	0	0	4
			未処置歯を保有する者(B)	69	5	25	7	3	4	6	119
			総 数 (A+B)	72	5	25	7	4	4	6	123
		むし歯有病者率 (%)	3.53	1.22	1.70	1.72	0.68	0.97	4.26	2.25	
		むし歯数	189	10	65	24	10	7	16	321	
		内訳	処置歯数(A)	15	0	5	0	3	0	0	23
			未処置歯数(B)	174	10	60	24	7	7	16	298
			総 数 (A+B)	189	10	65	24	10	7	16	321
		処置歯率 (%)	7.94	0.00	7.69	0.00	30.00	0.00	0.00	7.17	
		1人平均むし歯数	0.09	0.02	0.04	0.06	0.02	0.02	0.11	0.06	
	むし歯罹患型	O 1 型	1,315	335	532	398	112	217	126	3,035	
		O 2 型	644	71	909	0	453	189	9	2,275	
		A 型	61	5	25	6	4	4	3	108	
		B 型	0	0	0	0	0	0	0	0	
		C 型	11	0	0	1	0	0	3	15	
		不 明	7	0	1	2	17	3	0	30	
計		2,038	411	1,467	407	586	413	141	5,463		
軟組織異常	な し	2,028	410	1,273	404	574	402	141	5,232		
	あ り	7	0	191	3	5	8	0	214		
	不 明	3	1	3	0	7	3	0	17		
	計	2,038	411	1,467	407	586	413	141	5,463		
歯列咬合	異 常 な し	1,967	404	1,167	388	535	404	141	5,006		
	異 常 あ り	64	6	298	19	40	5	0	432		
	不 明	7	1	2	0	11	4	0	25		
	計	2,038	411	1,467	407	586	413	141	5,463		
その異常	な し	1,799	405	1,105	401	533	402	141	4,786		
	あ り	234	5	362	5	29	8	0	643		
	不 明	5	1	0	1	24	3	0	34		
	計	2,038	411	1,467	407	586	413	141	5,463		
見 習	な し	1,221	259	629	292	271	260	99	3,031		
	あ り	816	148	838	108	292	150	40	2,392		
	内	指 しゃぶり	122	70	279	46	89	74	19	699	
		ほ 乳 瓶	167	13	114	15	67	15	1	392	
		母 乳	574	48	425	28	131	26	14	1,246	
		爪 かみ	7	1	7	2	1	3	1	22	
		そ の 他	5	17	90	25	34	48	5	224	
	不 明	1	4	0	7	23	3	2	40		
	計	2,038	411	1,467	407	586	413	141	5,463		

保健所		松江	雲南	出雲	県央	浜田	益田	隠岐	島根県		
歯科 所見	歯科総合判定	異常なし	1,145	339	438	376	228	211	133	2,870	
		異常あり	884	72	1,029	31	343	199	8	2,566	
		内訳	要精密検査	0	2	1	4	4	0	0	11
			要指導	807	65	1,004	22	334	195	2	2,429
			要医療	77	5	24	5	5	4	6	126
			不明	9	0	0	0	15	3	0	27
		計	2,038	411	1,467	407	586	413	141	5,463	
昼間の 保育者	父	109	2	0	1	2	6	0	120		
	母	956	137	532	145	213	129	40	2,152		
	祖母	122	43	77	19	12	39	6	318		
	保育所	981	231	841	241	360	276	95	3,025		
	その他	127	0	4	1	2	1	0	135		
	不明	9	2	24	1	1	4	0	41		
	計	2,304	415	1,478	408	590	455	141	5,791		
生	起床時間	～6:29	265	77	198	77	100	86	11	814	
		6:30～6:59	507	122	433	135	196	123	28	1,544	
		7:00～7:29	731	146	499	122	179	135	55	1,867	
		7:30～7:59	287	47	172	41	65	35	28	675	
		8:00～	236	21	152	33	50	31	19	542	
		不明	13	2	24	0	0	5	0	44	
		計	2,039	415	1,478	408	590	415	141	5,486	
	就寝時間	～8:29	132	20	84	25	50	34	1	346	
		8:30～8:59	214	37	176	39	60	51	8	585	
		9:00～9:29	786	193	572	183	253	151	61	2,199	
		9:30～9:59	451	102	349	95	110	89	41	1,237	
		10:00～	439	62	275	63	113	82	30	1,064	
		不明	17	1	22	3	4	8	0	55	
	計	2,039	415	1,478	408	590	415	141	5,486		
	テレビ	みない	129	45	153	42	24	38	18	449	
		1時間まで	816	192	698	190	254	174	72	2,396	
		2時間まで	656	119	433	120	174	129	36	1,667	
		2時間以上	410	57	167	51	132	71	14	902	
		不明	28	2	27	5	6	3	1	72	
	計	2,039	415	1,478	408	590	415	141	5,486		
	活外遊 び	内訳	あり	1,700	388	1,359	388	550	362	128	4,875
1時間まで			1,075	190	737	196	289	188	83	2,758	
2時間まで			269	134	413	147	119	99	21	1,202	
3時間まで			53	37	122	27	13	24	3	279	
3時間以上			32	16	44	10	3	28	7	140	
不明			271	11	43	8	126	23	14	496	
なし		278	21	91	17	27	49	13	496		
不明		61	6	28	3	13	4	0	115		
計		2,039	415	1,478	408	590	415	141	5,486		

保 健 所		松江	雲南	出雲	県央	浜田	益田	隠岐	島根県		
生 活	父親とのふれあい	毎 日	1,005	319	1,092	343	421	317	95	3,592	
		時 々	830	72	291	43	104	72	36	1,448	
		ほとん ど な し	118	9	27	7	30	11	3	205	
		ひとり親家庭(母子家庭)	64	13	44	15	8	15	1	160	
		未 記 入	22	2	24	0	27	0	6	81	
	計	2,039	415	1,478	408	590	415	141	5,486		
	母親とのふれあい	毎 日	1,798	402	1,440	402	538	402	134	5,116	
		時 々	222	10	14	6	49	13	6	320	
		ほとん ど な し	10	2	0	0	1	0	1	14	
		ひとり親家庭(父子家庭)	2	0	1	0	0	0	0	3	
未 記 入		7	1	23	0	2	0	0	33		
計	2,039	415	1,478	408	590	415	141	5,486			
栄 養	哺乳 瓶	あ り	210	48	182	67	171	306	101	1,085	
		な し	1,829	364	1,267	331	414	107	37	4,349	
		不 明	0	3	29	10	5	2	3	52	
		計	2,039	415	1,478	408	590	415	141	5,486	
	母 乳 の 状 況	全 く な し	9	14	6	25	20	1	8	83	
		生 後 1 カ 月 まで	19	10	13	12	17	9	7	87	
		生 後 3 カ 月 まで	88	20	57	38	74	45	9	331	
		生 後 6 カ 月 まで	125	34	85	35	65	37	15	396	
		生 後 9 カ 月 まで	130	34	80	35	50	21	13	363	
		生 後 1 2 カ 月 まで	183	72	209	73	71	60	20	688	
		生 後 1 2 カ 月 以 降	759	112	286	52	121	60	38	1,428	
		現 在 も	604	113	497	65	145	80	23	1,527	
		時 期 不 明	122	5	164	71	24	6	8	400	
		あ っ た か 不 明	0	1	81	2	3	96	0	183	
	計	2,039	415	1,478	408	590	415	141	5,486		
	欠 食	内 訳	あ り	84	24	99	12	25	19	6	269
			朝 食	24	14	52	5	18	13	5	131
			昼 食	5	5	31	2	3	2	0	48
			夕 食	5	4	17	2	3	4	1	36
		不 明	50	1	4	3	1	0	1	60	
		な し	1,949	391	1,353	393	552	395	135	5,168	
		不 明	6	0	26	3	13	1	0	49	
	計	2,039	415	1,478	408	590	415	141	5,486		
	む ら 食 い	あ り	849	200	644	154	158	65	78	2,148	
		な し	1,187	214	806	250	254	346	63	3,120	
		不 明	3	1	28	4	178	4	0	218	
		計	2,039	415	1,478	408	590	415	141	5,486	
偏 食	あ り	692	136	524	174	188	101	90	1,905		
	な し	1,327	274	924	232	382	308	51	3,498		
	不 明	20	5	30	2	20	6	0	83		
	計	2,039	415	1,478	408	590	415	141	5,486		
咀 嚼	よ く か む	183	18	93	32	46	52	11	435		
	普 通	1,599	338	1,096	297	436	306	118	4,190		
	丸 の み	218	56	255	74	95	47	11	756		
	飲 み 込 め な い	13	1	10	1	4	2	1	32		
	不 明	26	2	24	4	9	8	0	73		
	計	2,039	415	1,478	408	590	415	141	5,486		

保 健 所			松江	雲南	出雲	県央	浜田	益田	隠岐	島根県
お や つ	お や つ の 回 数	0 回	23	0	6	1	1	1	0	32
		1 回	534	76	378	70	191	62	29	1,340
		2 回	1,232	305	890	268	297	228	92	3,312
		3 回 以 上	213	32	173	68	71	108	20	685
		不 明	37	2	31	1	30	16	0	117
	計	2,039	415	1,478	408	590	415	141	5,486	
	お や つ の 時 間	決 ま っ て い る	1,562	354	1,161	347	435	288	113	4,260
		決 ま っ て い な い	441	53	285	54	121	123	28	1,105
		不 明	36	8	32	7	34	4	0	121
		計	2,039	415	1,478	408	590	415	141	5,486
歯 磨 き 状 況	歯 ブ ラ シ	毎 日	1,480	318	930	302	467	349	120	3,966
		時 々	485	90	462	99	107	51	17	1,311
		持 た せ て い な い	69	7	63	5	14	14	3	175
		不 明	5	0	23	1	2	1	1	33
	計	2,039	415	1,478	407	590	415	141	5,485	
	点 検 磨 き	毎 日	1,509	295	1,070	287	428	313	118	4,020
		時 々	421	108	344	107	141	82	20	1,223
		し な い	40	11	40	12	17	16	3	139
		不 明	69	1	24	1	4	4	0	103
	計	2,039	415	1,478	407	590	415	141	5,485	
相 談 相 手	は い	1,988	409	1,438	403	585	411	139	5,373	
	い い え	25	2	9	4	3	2	1	46	
	困 っ た こ と な し	1	2	7	1	1	1	1	14	
	不 明	25	2	24	0	1	1	0	53	
	計	2,039	415	1,478	408	590	415	141	5,486	
育 が 児 持 に て 自 な 信 い	は い	66	68	212	66	136	103	13	664	
	い い え	178	165	641	200	199	190	74	1,647	
	ど ち ら と も い え な い	183	176	590	140	251	117	52	1,509	
	不 明	3	6	35	2	4	5	2	57	
	計	430	415	1,478	408	590	415	141	3,877	
相 談 し た い こ と	あ り	894	240	953	253	259	220	52	2,871	
	内 訳	発 達	136	22	164	49	36	26	5	438
		発 育	93	22	177	29	22	25	4	372
		食 事	387	97	305	72	84	77	8	1,030
		排 泄	153	63	104	62	36	55	1	474
		睡 眠	125	26	93	28	25	29	5	331
		し つ け	208	60	193	53	46	64	8	632
		そ の 他	237	79	487	76	95	78	27	1,079
		不 明	180	1	0	0	20	0	0	201
	な し	965	172	487	153	317	194	89	2,377	
不 明	180	3	38	2	14	1	0	238		
計	2,039	415	1,478	408	590	415	141	5,486		

保 健 所			松江	雲南	出雲	県央	浜田	益田	隠岐	島根県
予 防 接 種 状 況	ポ リ 才		1,852	403	1,405	393	560	359	138	5,110
	内 訳	1 回	466	101	391	104	106	163	8	1,339
		2 回	1,386	302	1,014	289	454	196	130	3,771
	B C G		2,004	409	1,420	406	578	410	141	5,368
	麻 疹		4	1	0	229	0	0	0	234
	風 疹		1	0	0	226	0	0	0	227
	麻 疹 ・ 風 疹 混 合		1,698	369	1,108	317	539	358	139	4,528
	三 種 混 合		1,960	404	1,423	398	582	411	139	5,317
	内 訳	1 回	32	4	25	18	9	6	1	95
		2 回	44	15	50	13	22	18	4	166
		3 回	1,691	343	1,133	324	431	338	105	4,365
		追 加	193	42	215	43	120	49	29	691
	日 本 脳 炎		0	0	0	0	3	0	0	3
	内 訳	1 回	0	0	0	0	1	0	0	1
2 回		0	0	0	0	1	0	0	1	
追 加		0	0	0	0	1	0	0	1	
検 尿 結 果	受 診 者 数		0	0	0	375	0	1	112	488
	蛋 白 (+) 以 上		0	0	0	1	0	0	3	4
	糖 (±) 以 上		0	0	0	0	0	0	3	3
	潜 血 (+) 以 上		0	0	0	1	0	0	3	4
肥 満 度	-20%以下		2	0	4	0	0	3	2	11
	-19~-10%		185	12	120	16	26	41	7	407
	-9~-1%		838	119	541	129	136	157	48	1,968
	0~+9%		478	213	630	190	298	177	53	2,039
	+10~+14%		83	46	118	48	66	26	15	402
	+15~+19%		148	14	42	14	39	4	10	271
	+20~+29%		9	10	12	9	16	5	4	65
	+30%以上		0	1	1	1	7	0	0	10
	不 明		296	0	10	1	2	2	2	313
計		2,039	415	1,478	408	590	415	141	5,486	
診 察 態 度	栄 養 状 態	ふ つ う	1,957	393	1,389	388	556	378	136	5,197
		肥 満	10	4	8	1	1	5	2	31
		や せ	12	3	12	5	3	19	1	55
		小 柄	44	10	64	12	25	12	1	168
		そ の 他	15	3	5	2	1	1	0	27
		不 明	8	2	0	0	4	0	1	15
	計	2,046	415	1,478	408	590	415	141	5,493	
所 見	皮 膚	異 常 な し	1,846	330	1,367	398	566	372	130	5,009
		異 常 あ り	141	85	111	10	18	43	11	419
	内 訳	アトピー性皮膚炎	53	7	17	2	7	22	4	112
		湿 疹	64	31	43	6	2	4	5	155
		血 管 種 ・ あ ざ	19	4	23	1	4	3	0	54
		そ の 他	5	45	28	4	6	16	2	106
	不 明		52	0	0	0	6	0	0	58
計		2,039	415	1,478	408	590	415	141	5,486	

		保 健 所		松江	雲南	出雲	県央	浜田	益田	隠岐	島根県	
診	胸 部 聴 診	異 常 な し		2,009	414	1,467	407	581	407	140	5,425	
		異 常 あ り		21	1	11	1	5	8	1	48	
		内 訳	1 喘 息		0	0	5	1	3	1	1	11
			2 気 管 支 炎		0	0	4	0	1	5	0	10
			3 胸 部 異 常		2	0	1	0	0	1	0	4
			4 そ の 他		19	1	1	0	1	1	0	23
		不 明		9	0	0	0	4	0	0	13	
	計		2,039	415	1,478	408	590	415	141	5,486		
	心 雑 音	異 常 な し		2,003	411	1,468	406	581	410	140	5,419	
		異 常 あ り		34	4	10	2	3	4	1	58	
		内 訳	1 機 能 性		28	2	8	1	3	1	0	43
			2 病 的		6	2	2	1	0	3	1	15
		不 明		2	0	0	0	6	1	0	9	
		計		2,039	415	1,478	408	590	415	141	5,486	
	腹 部	異 常 な し		2,020	408	1,452	407	583	413	141	5,424	
		異 常 あ り		12	7	23	1	2	2	0	47	
		内 訳	1 肝 腫 大		0	0	0	0	0	0	0	0
			2 停 留 鞏 丸		9	2	7	1	1	1	0	21
			3 そ け い ヘ ル ニ ア		2	0	0	0	0	0	0	2
			4 そ の 他		1	5	16	0	1	1	0	24
不 明		7	0	3	0	5	0	0	15			
計		2,039	415	1,478	408	590	415	141	5,486			
神 經 的 所 見 運 動 神 經	正 常		2,017	400	1,459	405	580	409	140	5,410		
	境 界		16	14	14	2	3	3	0	52		
	異 常		3	1	5	1	3	3	1	17		
	不 明		3	0	0	0	4	0	0	7		
	計		2,039	415	1,478	408	590	415	141	5,486		
所 見	四 肢 ・ 脊 柱	異 常 な し		2,011	413	1,438	406	585	411	141	5,405	
		異 常 あ り		18	2	16	2	1	4	0	43	
		内 訳	内 反 足		3	0	1	1	1	1	0	7
			O 脚		8	0	7	1	0	1	0	17
			X 脚		3	0	0	0	0	0	0	3
			そ の 他		4	2	8	0	0	2	0	16
		不 明		10	0	24	0	4	0	0	38	
	計		2,039	415	1,478	408	590	415	141	5,486		
	行 動 精 神 発 達	ふ つ う		2,021	408	1,457	405	581	409	141	5,422	
		行 動 異 常		2	0	9	2	0	0	0	13	
精 神 発 達 遅 滞		2	4	9	0	4	3	0	22			
そ の 他		1	3	3	0	0	3	0	10			
不 明		13	0	0	1	5	0	0	19			
計		2,039	415	1,478	408	590	415	141	5,486			
言 語	ふ つ う		1,939	405	1,359	397	559	391	136	5,186		
	遅 滞		82	6	100	10	18	15	4	235		
	そ の 他		0	4	19	0	7	9	1	40		
	不 明		18	0	0	1	6	0	0	25		
	計		2,039	415	1,478	408	590	415	141	5,486		

保 健 所		松江	雲南	出雲	県央	浜田	益田	隠岐	島根県			
診	眼	異 常 な し	2,016	413	1,469	406	584	409	141	5,438		
		異 常 あ り	12	2	9	2	2	6	0	33		
		内 訳	1 視 力 障 害	3	0	0	0	0	1	0	4	
			2 斜 視	8	0	4	1	2	3	0	18	
			3 そ の 他	1	2	5	1	0	2	0	11	
		不 明	11	0	0	0	4	0	0	15		
		計	2,039	415	1,478	408	590	415	141	5,486		
	耳 鼻 咽 喉	異 常 な し	2,015	408	1,467	407	581	408	141	5,427		
		異 常 あ り	16	7	11	1	4	7	0	46		
		内 訳	1 扁 桃 肥 大	13	2	2	0	4	0	0	21	
			2 中 耳 炎	0	1	5	0	1	7	0	14	
			3 外 耳 炎	0	0	0	0	0	0	0	0	
			4 聴 力 障 害	3	1	4	1	0	0	0	9	
		5 そ の 他	0	3	0	0	0	0	0	3		
	不 明	8	0	0	0	5	0	0	13			
	計	2,039	415	1,478	408	590	415	141	5,486			
	察	その他育児上の問題	な し	2,025	414	1,436	408	560	63	141	5,047	
			あ り	6	1	2	0	4	0	0	13	
			内 訳	食 事	1	0	1	0	3	0	0	5
				排 泄	2	0	0	0	0	0	0	2
く せ				3	0	0	0	0	0	0	3	
し つ け				0	0	0	0	0	0	0	0	
5 そ の 他			0	1	1	0	2	0	0	4		
不 明	8	0	40	0	26	0	0	74				
計	2,039	415	1,478	408	590	63	141	5,134				
所 見	合 判	異 常 な し	1,480	274	1,136	314	506	312	115	4,137		
		異 常 あ り	559	141	342	94	82	103	26	1,347		
		内 訳	助 言 指 導	73	53	119	5	12	9	15	286	
			内 訳	身 体 面	53	32	56	4	3	6	15	169
				精 神 面	2	2	37	0	5	2	0	48
				視 聴 覚	3	0	3	0	1	0	0	7
		そ の 他	15	19	23	1	3	1	0	62		
		要 経 過 観 察	350	30	114	47	41	30	5	617		
		内 訳	身 体 面	79	16	37	40	16	15	2	205	
			精 神 面	190	14	77	20	24	14	3	342	
	視 聴 覚		3	0	0	0	2	1	0	6		
	精 検 ・ 紹 介	41	9	51	31	17	15	5	169			
	定 判	内 訳	身 体 面	22	6	39	23	9	11	4	114	
			精 神 面	12	3	10	6	6	3	1	41	
			視 聴 覚	7	0	4	2	2	1	0	16	
		要 医 療	9	0	3	0	1	14	1	28		
		内 訳	身 体 面	8	0	2	0	1	14	1	26	
			精 神 面	0	0	0	0	0	0	0	0	
	視 聴 覚		1	0	1	0	0	0	0	2		
	診 療 中	86	49	55	11	11	35	0	247			
内 訳	身 体 面	72	49	47	8	10	24	0	210			
	精 神 面	6	0	4	0	1	3	0	14			
	視 聴 覚	3	0	4	3	0	8	0	18			
不 明	0	0	0	0	2	0	0	2				
計	2,039	415	1,478	408	590	415	141	5,486				

(6) 3歳児健康診査

3歳児健康診査 No.1(H22年度)

保 健 所		松江	雲南	出雲	県央	浜田	益田	隠岐	島根県		
該 当 児 数 (人)		2,235	421	1,570	419	665	508	158	5,976		
一 般	受 診 児 数 (人)	2,183	405	1,534	412	640	459	147	5,780		
	受 診 率 (%)	97.7	96.2	97.7	98.3	96.2	90.4	93.0	96.7		
	受 診 児 数 (人)	2,168	403	1,527	412	639	459	147	5,755		
	受 診 率 (%)	97.0	95.7	97.3	98.3	96.1	90.4	93.0	96.3		
歯 科	むし 歯	むし 歯 の な い 者	1,675	270	1,199	345	556	340	88	4,473	
		むし 歯 の あ る 者	493	133	328	67	83	119	59	1,282	
		内 訳	処 置 完 了 の 者 (A)	65	15	26	8	16	8	5	143
			未 処 置 歯 を 保 有 す る 者 (B)	428	118	278	59	67	111	54	1,115
			総 数 (A+B)	493	133	304	67	83	119	59	1,258
		むし 歯 有 病 者 率 (%)	22.7	33.0	21.5	16.3	13.0	25.9	40.1	22.3	
	む し 歯 数	1,717	486	1,116	188	248	421	253	4,429		
	内 訳	処 置 歯 数 (A)	181	79	109	22	53	38	20	502	
		未 処 置 歯 数 (B)	1,536	407	1,007	166	195	383	233	3,927	
		総 数 (A+B)	1,717	486	1,116	188	248	421	253	4,429	
	処 置 歯 率 (%)	10.5	16.3	9.8	11.7	21.4	9.0	7.9	11.3		
	1 人 平 均 む し 歯 数	0.79	1.21	0.73	0.46	0.39	0.92	1.72	0.77		
	むし 歯 の 罹 患 型	O 型	1,675	270	1,199	345	556	340	88	4,473	
		A 型	326	87	238	49	67	90	27	884	
B 型		134	33	77	8	9	21	26	308		
C 1 型		3	5	1	2	1	2	1	15		
C 2 型		23	8	12	4	3	6	4	60		
不 明		7	0	0	4	3	0	1	15		
計		2,168	403	1,527	412	639	459	147	5,755		
軟 組 織 異 常	な し	2,166	395	1,438	408	632	456	147	5,642		
	あ り	0	2	72	2	0	3	0	79		
	不 明	2	6	17	2	7	0	0	34		
	計	2,168	403	1,527	412	639	459	147	5,755		
不 正 咬 合	な し	1,844	383	1,165	385	597	405	139	4,918		
	あ り	323	14	346	22	36	54	8	803		
	不 明	1	6	16	5	6	0	0	34		
	計	2,168	403	1,527	412	639	459	147	5,755		
そ の 他 の 常	な し	1,958	389	1,313	373	623	439	142	5,237		
	あ り	199	5	179	0	2	20	4	409		
	不 明	11	9	35	39	14	0	1	109		
	計	2,168	403	1,527	412	639	459	147	5,755		
見 歯 科 総 合 判 定	異 常 な し	987	272	515	341	427	182	83	2,807		
	異 常 あ り	1,161	131	1,004	69	203	276	64	2,908		
	内 訳	要 精 密 検 査	1	0	0	3	2	6	0	12	
		要 指 導	744	25	702	18	133	165	13	1,800	
		要 医 療	416	106	302	48	68	105	51	1,096	
		不 明	20	0	8	2	9	1	0	40	
	計	2,168	403	1,527	412	639	459	147	5,755		

		保 健 所	松江	雲南	出雲	県央	浜田	益田	隠岐	島根県
昼間の 保育者		父	2	1	1	0	0	8	0	12
		母	754	64	412	43	113	62	17	1,465
		祖 父 母	35	19	44	5	28	8	0	139
		保 育 所	1,326	295	1,068	361	465	397	130	4,042
		そ の 他	55	26	0	0	34	2	0	117
		不 明	11	0	9	3	0	2	0	25
	計	2,183	405	1,534	412	640	479	147	5,800	
生	起 床 時 間	～ 6 : 2 9	181	40	147	59	88	64	5	584
		6 : 3 0 ～ 6 : 5 9	543	138	487	133	210	137	30	1,678
		7 : 0 0 ～ 7 : 2 9	853	182	575	147	229	179	75	2,240
		7 : 3 0 ～ 7 : 5 9	367	27	200	48	75	48	26	791
		8 : 0 0 ～	228	18	119	16	38	31	11	461
		不 明	11	0	6	9	0	0	0	26
		計	2,183	405	1,534	412	640	459	147	5,780
	就 寝 時 間	～ 8 : 2 9	74	12	31	13	25	15	2	172
		8 : 3 0 ～ 8 : 5 9	115	21	100	21	24	24	3	308
		9 : 0 0 ～ 9 : 2 9	621	108	463	114	185	143	47	1,681
		9 : 3 0 ～ 9 : 5 9	628	149	505	121	179	137	35	1,754
		10 : 0 0 ～	738	114	429	134	222	140	60	1,837
		不 明	7	1	6	9	5	0	0	28
		計	2,183	405	1,534	412	640	459	147	5,780
	テ レ ビ	み な い	65	8	60	16	9	10	5	173
		1 時 間 ま で	727	139	605	128	168	147	60	1,974
		2 時 間 ま で	870	185	618	174	273	196	58	2,374
		2 時 間 以 上	488	71	240	83	184	102	23	1,191
		不 明	33	2	11	11	6	4	1	68
		計	2,183	405	1,534	412	640	459	147	5,780
外 遊 び	あ り	1,950	396	1,468	389	587	391	138	5,319	
	内 訳	1 時 間 ま で	299	95	499	117	212	167	59	1,448
		2 時 間 ま で	800	167	570	166	162	118	44	2,027
		3 時 間 ま で	341	62	227	63	46	41	6	786
		3 時 間 以 上	127	40	122	32	13	47	2	383
		不 明	383	32	50	11	154	18	27	675
	な し	152	7	38	4	36	53	8	298	
	不 明	81	2	28	19	17	15	1	163	
	計	2,183	405	1,534	412	640	459	147	5,780	
活	気持 ちの ゆとり	は い	1,470	167	566	180	186	196	74	2,839
		い い え	389	20	117	42	20	28	4	620
		どちらとも いえない	311	212	829	179	241	228	68	2,068
		不 明	13	6	22	11	1	7	1	61
		計	2,183	405	1,534	412	448	459	147	5,588
父 親 と の ふ れ あ い	毎 日	782	277	995	304	421	214	92	3,085	
	時 々	1,063	100	432	75	133	189	35	2,027	
	ほとん どなし	190	14	41	7	34	28	6	320	
	ひとり 親家庭 (母子家 庭)	107	5	58	22	11	25	13	241	
	未 記 入	41	9	8	4	41	3	1	107	
		計	2,183	405	1,534	412	640	459	147	5,780
	母 親 と の ふ れ あ い	毎 日	1,647	353	1,472	402	573	377	127	4,951
時 々		484	42	47	5	57	71	16	722	
ほとん どなし		31	6	2	2	5	4	1	51	
ひとり 親家庭 (父子家 庭)		5	0	7	1	1	1	3	18	
未 記 入		16	4	6	2	4	6	0	38	
		計	2,183	405	1,534	412	640	459	147	5,780

		保 健 所	松江	雲南	出雲	県央	浜田	益田	隠岐	島根県							
栄	欠食	内															
		あ	り	143	36	101	18	30	21	4	353						
		朝	食	118	23	77	15	21	16	3	273						
		昼	食	11	0	7	2	2	0	1	23						
		夕	食	14	12	18	2	3	4	0	53						
		不	明	0	1	1	0	4	1	0	7						
	な	し	2,018	368	1,425	387	597	438	141	5,374							
	不	明	22	1	8	7	13	0	2	53							
		計	2,183	405	1,534	412	640	459	147	5,780							
	偏食	あ	り	641	139	958	127	202	131	39	2,237						
		な	し	1,512	262	550	279	421	325	108	3,457						
		不	明	30	4	26	6	17	3	0	86						
		計	2,183	405	1,534	412	640	459	147	5,780							
	咀嚼	よ	く	か	む	314	50	166	44	67	65	15	721				
		普	通	1,786	342	1,266	348	541	382	128	4,793						
		丸	の	み	56	9	78	14	30	10	2	199					
		飲	み	込	め	な	い	8	1	16	1	2	28				
		不	明	19	3	8	5	0	2	2	39						
		計	2,183	405	1,534	412	640	459	147	5,780							
牛乳	毎	日	1,587	315	1,051	357	449	316	115	4,190							
	～	9	9	CC	66	6	38	7	9	1	4	131					
	内	1	0	0	～	1	9	9	CC	467	91	320	79	138	29	33	1,157
	2	0	0	～	2	9	9	CC	531	112	395	124	110	102	59	1,433	
	訳	3	0	0	CC	以	上	313	56	170	100	68	145	16	868		
	不	明	210	50	128	47	124	39	3	601							
	時	々	437	73	377	42	159	117	29	1,234							
	飲	ま	な	い	118	7	66	6	11	20	2	230					
	飲	め	な	い	13	8	31	1	17	6	0	76					
	不	明	28	2	9	6	4	0	1	50							
	計	2,183	405	1,534	412	640	459	147	5,780								
ジュース	毎	日	298	27	258	85	134	59	24	885							
	時	々	1,690	346	1,175	295	474	357	112	4,449							
	飲	ま	な	い	163	16	28	14	0	24	10	255					
	与	え	な	い	9	14	64	12	32	18	1	150					
	不	明	23	2	9	6	0	1	0	41							
	計	2,183	405	1,534	412	640	459	147	5,780								
おやつ	0	回	11	1	2	0	2	1	0	17							
	1	回	626	102	370	92	231	109	48	1,578							
	2	回	1,336	261	920	264	337	260	79	3,457							
	3	回	以	上	175	37	225	55	61	80	20	653					
	不	明	35	4	17	1	9	9	0	75							
		計	2,183	405	1,534	412	640	459	147	5,780							
おやつ の時間	決	ま	っ	て	い	る	1,720	332	1,265	334	501	315	118	4,585			
	決	ま	っ	て	い	な	い	437	66	259	72	133	141	28	1,136		
	不	明	26	7	10	6	6	3	1	59							
		計	2,183	405	1,534	412	640	459	147	5,780							

		保 健 所	松江	雲南	出雲	県央	浜田	益田	隠岐	島根県
歯 磨 き	子どもの 歯磨き状況	毎 日	1,857	371	1,422	382	597	434	143	5,206
		時 々	190	34	98	27	34	24	4	411
		し な い	9	0	3	2	1	0	0	15
		不 明	127	0	11	1	8	1	0	148
	計		2,183	405	1,534	412	640	459	147	5,780
	点検 磨き	毎 日	1,812	328	1,285	344	539	391	129	4,828
		時 々	221	72	222	63	90	62	15	745
		し な い	9	4	16	3	4	5	2	43
不 明		141	1	11	2	7	1	1	164	
計		2,183	405	1,534	412	640	459	147	5,780	
フッソ 塗布	経 験 あ り	1,561	260	1,238	356	590	402	49	4,456	
	経 験 な し	518	114	249	35	46	54	87	1,103	
	わ か ら な い	57	14	12	2	2	1	7	95	
	不 明	47	17	35	19	2	2	4	126	
計		2,183	405	1,534	412	640	459	147	5,780	
相談 相手	は い い	2,102	398	1,510	407	628	455	141	5,641	
	い い え	36	4	12	2	7	3	4	68	
	困 っ た こ と な し	5	3	5	2	0	1	1	17	
	不 明	40	0	7	1	5	0	1	54	
計		2,183	405	1,534	412	640	459	147	5,780	
が 育 児 に 持 て な い 自 信	は い い	67	72	195	60	130	88	15	627	
	い い え	114	155	606	201	251	173	64	1,564	
	ど ち ら と も い え な い	141	176	709	142	254	189	62	1,673	
	不 明	0	2	24	9	5	9	6	55	
計		322	405	1,534	412	640	459	147	3,919	
相 談 し た い こ と	あ り	965	187	826	194	280	207	42	2,701	
	内 訳	発 達	90	13	118	26	53	33	2	335
		発 育	78	15	92	15	23	22	4	249
		食 事	199	49	142	44	70	50	2	556
		排 泄	273	34	253	36	47	64	11	718
		睡 眠	97	19	57	14	18	24	1	230
		し つ け	251	59	124	66	47	70	4	621
		そ の 他	157	50	430	55	100	53	27	872
	不 明	4	0	0	0	28	0	0	32	
	な し	1,218	215	668	190	349	251	105	2,996	
不 明	0	3	40	28	11	1	0	83		
計		2,183	405	1,534	412	640	459	147	5,780	
予 防 接 種 状 況	ポ リ 才	2,094	402	1,501	384	630	455	147	5,613	
	内 訳	1 回	178	7	52	6	24	13	1	281
		2 回	1,916	395	1,449	378	606	442	146	5,332
	B C G	2,114	403	1,492	395	634	454	147	5,639	
	麻 疹	17	0	1	303	4	0	0	325	
	風 疹	5	0	0	297	3	0	0	305	
	麻 疹 ・ 風 疹 混 合	2,043	399	1,497	393	626	449	146	5,553	
	三 種 混 合	2,110	400	1,499	391	627	459	147	5,633	
	内 訳	1 回	20	2	13	3	3	4	0	45
		2 回	25	2	21	4	5	8	0	65
		3 回	389	55	238	40	64	44	8	838
		追 加	1,676	341	1,227	344	555	403	139	4,685
日 本 脳 炎	302	122	221	134	242	187	12	1,220		
内 訳	1 回	120	24	120	30	53	15	2	364	
	2 回	172	98	101	104	188	172	9	844	
	追 加	10	0	0	0	1	0	1	12	

保 健 所		松江	雲南	出雲	県央	浜田	益田	隠岐	島根県	
検尿結果	受診者数	2,157	395	1,422	404	626	441	132	5,577	
	蛋白質(+)以上	2	2	4	7	6	13	0	34	
	糖(±)以上	1	1	1	0	1	1	0	5	
	潜血(+)以上	1	4	10	10	13	14	1	53	
肥満度	-20%以下	2	0	6	0	0	0	0	8	
	-19~-10%	157	24	83	19	63	38	9	393	
	-9~-1%	826	150	532	139	236	193	60	2,136	
	0~+9%	868	195	720	198	272	185	61	2,499	
	+10~+14%	170	26	126	32	52	34	13	453	
	+15~+19%	123	7	49	17	10	4	3	213	
	+20~+29%	16	2	11	4	3	3	1	40	
	+30%以上	0	1	0	1	0	1	0	3	
	不明	21	0	7	2	4	1	0	35	
計		2,183	405	1,534	412	640	459	147	5,780	
栄養状態	ふうとう	2,090	387	1,465	398	624	449	144	5,557	
	肥満	17	2	8	1	1	2	0	31	
	やや	17	0	14	2	2	1	1	37	
	小柄	42	10	40	7	11	7	2	119	
	その他	16	3	4	4	0	0	0	27	
	不明	1	3	3	0	2	0	0	9	
計		2,183	405	1,534	412	640	459	147	5,780	
皮膚所見	異常なし	1,951	328	1,453	384	595	435	146	5,292	
	異常あり	195	77	79	27	41	24	1	444	
	内訳	アトピー性皮膚炎	128	26	36	18	26	5	1	240
		湿疹	40	13	20	3	4	8	0	88
		血管種・あざ	21	1	15	1	1	0	0	39
		その他	8	37	8	9	11	11	0	84
	不明	37	0	2	1	4	0	0	44	
計		2,183	405	1,534	412	640	459	147	5,780	
胸部聴診	異常なし	2,144	405	1,526	410	632	456	147	5,720	
	異常あり	26	0	4	2	7	3	0	42	
	内訳	1喘息	10	0	4	2	4	1	0	21
		2気管支炎	16	0	0	0	0	0	0	16
		3胸部異常	0	0	0	0	0	1	0	1
		4その他	0	0	0	0	3	1	0	4
不明	13	0	4	0	1	0	0	18		
計		2,183	405	1,534	412	640	459	147	5,780	
心雑音	異常なし	2,127	402	1,505	411	627	458	147	5,677	
	異常あり	36	3	21	1	9	1	0	71	
	内訳	1機能性	28	3	15	1	7	1	0	55
		2病的	8	0	6	0	2	0	0	16
	不明	20	0	8	0	4	0	0	32	
計		2,183	405	1,534	412	640	459	147	5,780	
腹部	異常なし	2,164	400	1,506	412	631	458	147	5,718	
	異常あり	2	4	23	0	4	1	0	34	
	内訳	1肝腫大	0	0	0	0	1	0	0	1
		2停留嚢丸	1	2	4	0	1	0	0	8
		3そけいヘルニア	0	0	4	0	0	0	0	4
		4その他	1	2	15	0	2	1	0	21
不明	17	1	5	0	5	0	0	28		
計		2,183	405	1,534	412	640	459	147	5,780	

		保 健 所	松江	雲南	出雲	県央	浜田	益田	隠岐	島根県	
診	神運 経動 的所 見経	正 常	2,159	404	1,521	408	635	459	145	5,731	
		境 界	6	1	5	1	1	0	1	15	
		異 常	1	0	1	3	0	0	1	6	
		不 明	17	0	7	0	4	0	0	28	
		計	2,183	405	1,534	412	640	459	147	5,780	
	四肢・ 脊柱	内 訳	異 常 な し	2,161	402	1,517	411	633	455	146	5,725
			異 常 あ り	4	3	5	1	3	4	1	21
			内 反 足	0	1	2	0	2	2	0	7
			○ 脚	0	0	0	1	0	0	0	1
			X 脚	4	1	2	0	1	0	0	8
		そ の 他	0	1	1	0	0	2	1	5	
	不 明	18	0	12	0	4	0	0	34		
	計	2,183	405	1,534	412	640	459	147	5,780		
行動神 経発達	ふ つ う	2,139	403	1,493	399	590	458	145	5,627		
	行 動 異 常	9	0	13	5	28	0	1	56		
	精 神 発 達 遅 滞	9	0	8	6	11	0	2	36		
	そ の 他	3	1	11	2	4	1	0	22		
	不 明	23	1	10	0	7	0	0	41		
	計	2,183	405	1,535	412	640	459	148	5,782		
言 語	ふ つ う	2,116	399	1,475	403	604	455	143	5,595		
	遅 滞	38	2	29	7	19	0	4	99		
	そ の 他	1	3	18	2	9	4	0	37		
	不 明	28	1	12	0	8	0	0	49		
	計	2,183	405	1,534	412	640	459	147	5,780		
眼	内 訳	異 常 な し	1,987	396	1,479	399	617	452	145	5,475	
		異 常 あ り	174	7	34	13	16	7	2	253	
		1 視 力 障 害	115	2	8	7	4	2	1	139	
		2 斜 視	39	2	11	4	8	1	1	66	
		3 そ の 他	21	3	15	2	4	4	0	49	
		不 明	22	2	21	0	7	0	0	52	
	計	2,183	405	1,534	412	640	459	147	5,780		
耳 鼻 咽 喉	内 訳	異 常 な し	2,121	394	1,467	400	622	453	147	5,604	
		異 常 あ り	37	11	41	12	11	6	0	118	
		1 扁 桃 肥 大	30	5	34	2	10	1	0	82	
		2 中 耳 炎	3	1	1	2	0	0	0	7	
		3 外 耳 炎	0	0	0	0	0	0	0	0	
		4 聴 力 障 害	3	2	3	2	0	5	0	15	
		5 そ の 他	1	3	3	6	1	0	0	14	
	不 明	25	0	26	0	7	0	0	58		
	計	2,183	405	1,534	412	640	459	147	5,780		
そ の 他 育 児 上 の 問 題	内 訳	な し	2,131	401	1,453	359	622	458	146	5,570	
		あ り	15	4	2	53	6	1	1	82	
		食 事	2	1	0	12	1	0	1	17	
		排 泄	5	0	0	4	0	0	0	9	
		く せ	4	2	1	1	1	0	0	9	
		し つ け	0	0	0	20	0	0	0	20	
		そ の 他	5	1	1	16	4	1	0	28	
	不 明	37	0	79	0	12	0	0	128		
	計	2,183	405	1,534	412	640	459	147	5,780		

		保 健 所		松江	雲南	出雲	県央	浜田	益田	隠岐	島根県	
診 察 所	見 定	内 訳	異 常 な し	1,250	286	1,204	219	469	331	130	3,889	
			異 常 あ り	933	119	330	193	167	128	17	1,887	
			助 言 指 導	308	46	88	29	21	10	8	510	
			内 訳	身 体 面	170	34	34	2	12	6	2	260
				精 神 面	14	1	14	0	8	1	1	39
				視 覚	0	0	5	0	0	1	0	6
				聴 覚	30	0	12	0	0	2	0	44
				尿 潜 血 等	15	0	6	1	0	0	1	23
				そ の 他	79	11	19	26	1	0	4	140
				要 経 過 観 察	278	18	87	74	47	12	2	518
			内 訳	身 体 面	69	12	28	8	5	9	1	132
				精 神 面	114	2	26	13	24	1	0	180
				視 覚	0	0	8	17	0	2	0	27
				聴 覚	1	0	0	2	1	0	0	4
				尿 潜 血 等	94	4	26	41	17	0	1	183
				精 検 ・ 紹 介	259	14	89	66	53	95	5	581
				要 医 療	2	1	8	2	4	3	0	20
			内 訳	身 体 面	1	1	4	2	2	3	0	13
				精 神 面	0	0	2	0	1	0	0	3
				視 覚	1	0	2	0	0	0	0	3
				聴 覚	0	0	0	0	0	0	0	0
				尿 潜 血 等	0	0	0	0	1	0	0	1
				診 療 中	86	40	58	22	42	8	2	258
				不 明	0	0	0	0	4	0	0	4
				計	2,183	405	1,534	412	640	459	147	5,780

(7) 乳幼児発達支援対策事業（市町村発達クリニック実施状況）

圏域		松江	雲南	出雲	大田	浜田	益田	隠岐	合計	
受診数	新規	78	13	46	38	57	17	9	258	
	継続(延人数)	98	34	34	92	87	61	42	448	
	計(延人数)	176	47	80	130	144	88	51	716	
	平成22年度実人数	121	23	71	86	109	57	27	494	
新規のみ	性別	男	65	9	35	26	41	11	7	194
		女	13	4	11	12	16	6	2	64
		計	78	13	46	38	57	17	9	258
	年齢別	～6か月	1	0	0	0	1	0	0	2
		～1才	3	4	1	1	4	0	0	13
		1才～	11	2	12	6	14	3	1	49
		2才～	27	4	11	9	11	5	1	68
		3才～	21	1	12	11	15	4	2	66
		4才～	4	1	2	4	9	3	1	24
		5才～	11	1	8	7	3	2	4	36
		計	78	13	46	38	57	17	9	258
	相談理由	運動の問題	5	5	1	3	4	3	0	21
		言語の問題	43	6	26	18	26	5	2	126
		行動の問題	21	2	14	14	19	6	3	79
		社会性の問題	8	0	4	2	3	0	1	18
		身体の問題	1	0	0	0	4	1	1	7
		家族・環境の問題	0	0	0	1	1	1	0	3
		その他	0	0	1	0	0	1	2	4
		計	78	13	46	38	57	17	9	258
	相談経路	乳児健診	2	6	0	0	2	0	0	10
		1歳6か月児健診	9	1	6	6	22	3	1	48
		3歳児健診	19	0	7	7	12	3	0	48
		健診後のフォロー	12	0	6	5	6	3	1	33
		保健師(訪問・相談)	9	2	12	4	3	1	1	32
		家族の相談	8	1	4	6	2	0	1	22
		医療機関	4	0	2	0	2	2	0	10
		保育所	6	3	8	7	6	0	3	33
児童相談所		0	0	0	0	1	1	0	2	
その他		9	0	0	3	1	4	2	19	
療育教室		0	0	1	0	0	0	0	1	
初回相談後の方針	終了	23	4	3	7	13	3	1	54	
	保健師観察	16	1	7	1	1	1	1	28	
	発クリ継続	34	7	19	24	30	12	5	131	
	要精密検診	0	0	0	2	3	0	1	6	
	療育機関紹介	5	1	17	4	3	0	1	31	
	治療機関紹介	0	0	0	0	7	1	0	8	
	その他	0	13	0	0	0	0	0	13	
判定の状況(合計)(実人数)	異常なし	20	4	6	13	16	2	1	62	
	精神発達遅滞	41	4	11	8	6	7	9	86	
	言語発達遅滞	9	0	14	9	14	5	3	54	
	運動発達遅滞	2	0	0	2	1	1	0	6	
	広汎性発達障害(自閉症、アスペルガー症候群等)	35	7	23	26	27	15	9	142	
	その他の発達障害(ADHD等)	5	1	5	20	31	18	0	80	
	身体的問題	1	0	0	1	5	2	3	12	
	育児環境上の問題	5	6	6	3	7	1	0	28	
	その他	3	1	6	4	2	6	2	24	
	計	121	23	71	86	109	57	27	494	

1-3 先天性代謝異常検査事業

年度	出生数	検査実人員	先天性代謝異常検査			先天性甲状腺機能低下症検査	
			検査延件数	患者数	病名	検査延件数	患者数
12	6,522	6,934	7,058	1	副腎皮質過形成症	7,183	2
13	6,640	7,067	7,250	3	先天性副腎過形成症	7,375	10
14	6,318	6,690	6,836	4	ガラクトース血症(1) 先天性副腎過形成症(2) その他(1)	6,962	5
15	6,092	6,399	6,563	1	ホモシスチン尿症	6,641	2
16	6,104	6,436	6,596	0		6,646	1
17	5,697	5,986	6,134	1	先天性副腎過形成症	6,198	6
18	6,011	6,333	6,459	0		6,557	1
19	5,914	6,206	6,342	3	フェニルケトン尿症 先天性副腎過形成症	6,342	13
20	5,685	5,998	6,161	0		6,207	4
21	5,601	5,862	6,003	1	ガラクトース血症(1)	6,076	1
22	5,601	5,955	6,107	2	先天性副腎過形成症(2)	6,188	0

2. 医療給付

2-1 妊娠高血圧症候群対策

年度	12	13	14	15	16	17	18	19	20	21	22
件数	-	-	-	-	-	1	-	-	-	-	1

2-2 未熟児養育医療給付認定状況

年度	12	13	14	15	16	17	18	19	20	21	22
実人数	108	123	143	142	139	121	111	120	128	146	133
金額 (千円)	19,568	26,772	34,654	38,581	32,559	31,663	27,597	30,824	34,148	37,917	35,987

出生体重別養育医療給付認定状況

出生体重 年度	~1,000g	1,001g ~ 1,500g	1,501g ~ 1,800g	1,801g ~ 2,000g	2,001g ~ 2,300g	2,301g ~ 2,500g	2,501g~	計	
	12	9	16	23	32	5	2	15	102
13	15	16	28	36	6	3	9	113	
14	26	41	26	34	5	2	9	143	
15	17	32	35	44	5	3	6	142	
16	24	21	25	33	8	-	2	113	
17	21	28	31	29	9	1	2	121	
18	17	23	25	32	7	-	7	111	
19	15	16	30	31	4	9	15	120	
20	9	16	27	44	10	5	17	128	
21	18	20	31	34	22	2	19	146	
22	11	16	23	35	13	6	29	133	
H 22 年度 保健 所別	松江	4	7	5	10	1	2	4	33
	雲南	0	2	2	3	0	2	4	13
	出雲	4	2	6	19	7	2	13	53
	県央	2	1	2	0	1	0	3	9
	浜田	1	2	3	1	3	0	1	11
	益田	0	2	3	1	1	0	3	10
	隠岐	0	0	2	1	0	0	0	3

2-3 療育医療

年度	12	13	14	15	16	17	18	19	20	21	22
件数	-	-	-	-	-	-	-	-	-	-	-

2-4 育成医療

(給付決定件数)

年度	17	18	19	20	21	22
肢 体 不 自 由	52	58	57	48	54	72
視 覚 障 害	48	29	31	34	51	48
聴 覚 平 衡 機 能 障 害	19	28	18	24	34	27
音 声 言 語 そ し ゃ く 機 能 障 害	75	84	85	79	117	98
心 臓 障 害	48	43	45	50	84	87
腎 臓 障 害	2	3	-	4	5	5
そ の ほ か 内 臓 障 害	74	40	67	75	105	111
免 疫 機 能 障 害	-	-	-	-	-	-
計	318	285	303	314	450	448

	H22年度保健所別							計
	松江	雲南	出雲	県央	浜田	益田	隠岐	
肢 体 不 自 由	28	8	18	4	6	8	0	72
視 覚 障 害	13	6	22	0	5	2	0	48
聴 覚 平 衡 機 能 障 害	11	1	6	4	2	2	1	27
音 声 言 語 そ し ゃ く 機 能 障 害	31	13	22	2	15	8	7	98
心 臓 障 害	31	6	24	9	7	6	4	87
腎 臓 障 害	3	0	2	0	0	0	0	5
そ の ほ か 内 臓 障 害	44	5	39	4	10	5	4	111
免 疫 機 能 障 害	0	0	0	0	0	0	0	0
計	161	39	133	23	45	31	16	448

(注)資料:自立支援医療の実績調査集計方法

*集計方法の変更により、H21年度から述べ件数。調査対象期間は前年度3月～該当年度2月末

2-5 育成医療における交通費助成制度実績件数

年度	計			備考
		うち術後	うち術前	
17	32	-	-	下半期のみ
18	78	-	-	
19	76	-	-	
20	75	5	5	術前・術後も対象となる
21	114	19	14	
22	118	26	16	

2-6 小児慢性特定疾患治療研究事業

(医療受給者証所持者数)

年度	17	18	19	20	21	22
悪性新生物	109	95	87	86	82	76
慢性腎疾患	38	42	40	39	40	41
慢性呼吸器疾患	4	8	8	8	5	6
慢性心疾患	37	43	62	73	74	78
内分泌疾患	285	269	273	272	266	277
膠原病	24	22	27	27	24	17
糖尿病	33	33	30	31	29	27
先天性代謝異常	30	32	32	36	37	40
血友病等血液疾患	35	29	27	25	24	26
神経・筋疾患	13	10	18	19	26	27
慢性消化器疾患	22	11	24	24	23	28
計	630	594	628	640	630	643

保健所圏域	H22年度保健所別							
	松江	雲南	出雲	県央	浜田	益田	隠岐	計
悪性新生物	23	9	23	5	9	5	2	76
慢性腎疾患	21	4	6	2	2	4	2	41
慢性呼吸器疾患	2	2	1	0	1	0	0	6
慢性心疾患	28	9	23	6	5	5	2	78
内分泌疾患	83	22	94	20	26	24	8	277
膠原病	4	1	5	3	4	0	0	17
糖尿病	11	2	3	4	5	0	2	27
先天性代謝異常	11	4	12	0	8	3	2	40
血友病等血液疾患	6	2	10	2	5	1	0	26
神経・筋疾患	13	0	3	3	2	6	0	27
慢性消化器疾患	12	1	6	4	2	1	2	28
計	214	56	186	49	69	49	20	643

2-7 乳幼児等医療費助成制度

年度	受給対象者数 (人)	助成件数 (件)	総医療費 (千円)	医療費助成額 (千円)
16	9,785	276,704	4,479,517	312,963
17	41,075	432,309	5,424,908	400,999
18	40,989	651,102	6,851,505	558,445
19	39,534	661,508	6,798,450	552,229
20	40,150	660,943	7,124,297	460,668
21	39,557	670,395	7,132,786	476,779
22	40,179	712,135	7,819,798	510,970

3. 女性の健康相談事業

(1) 不妊対策事業

1) 不妊専門相談センター事業

不妊専門相談センターを島根県立中央病院に設置し、医師・助産師等による相談を実施する。

相談方法	面接、電話、メール
日 時	月～金(平日) 13:00～16:00
電話番号	0853-21-3584

2) 不妊対策検討会

平成22年12月14日(火)

3) 不妊対策研修会

○関係者向け研修会

平成22年5月14日(金)

①不妊セミナー・相談会

平成22年10月16日(土) 浜田市

4) 特定不妊治療費助成事業

医療保険が適用されず、医療費が高額である特定不妊治療について、その治療費の一部を助成する。

助成期間	5年間
助成内容	1回に上限15万円、1年度目は年度3回まで、2年度目以降は年度2回まで。但し通算10回を超えない。
所得制限	夫婦の所得730万円未満
助成件数	559件(353組)

5) 不妊専門相談センター相談状況

○相談方法別件数の推移

	14年度	15年度	16年度	17年度	18年度	19年度	20年度	21年度
電話相談	215	181	127	164	101	116	92	68
面接相談	5	1	7	4	0	1	0	1
メール質問	0	50	64	150	121	187	276	254
合計	220	232	198	318	222	304	368	323

	22年度
電話相談	93
面接相談	0
メール質問	212
合計	305

○相談内容別件数の推移

不妊に関する相談内容	No.	相談の内容	14年度	15年度	16年度	17年度	18年度	19年度
	1	治療の有無に関する相談	79	59	44	81	39	43
2	不妊検査に関する相談	0	23	20	57	31	41	
3	治療方法に関する相談	87	64	40	57	63	91	
4	検査・治療の副作用に関する相談	12	9	13	14	15	27	
5	検査治療の費用に関する相談	4	19	25	62	28	28	
6	不妊原因に関する相談	5	14	12	34	39	58	
7	その他	34	25	45	37	26	40	
	合計		221	213	199	342	241	328

		20年度	21年度	22年度	
不妊に関する相談内容	1. 不妊に関する相談	422	368	323	
	1	不妊の原因について	73	46	15
	2	不妊症の検査・治療について	246	251	205
	3	不妊治療を実施している医療機関の情報について	37	29	33
	4	主治医や医療機関に対する不満について	12	5	6
	5	世間の偏見や無理解に対する不満について	8	3	2
	6	家族に対すること	8	2	9
	7	費用・助成金に関すること	20	19	31
	8	その他	18	13	22
	2. 不妊以外に関する相談	11	5	11	

(2) 思春期専門相談事業

- 1) 思春期専門相談の実施
思春期からだの健康相談
各保健所における相談実績(平成22年度) 延べ8件
- 2) 思春期保健関係者研修会
日時：平成23年1月28日(金)
場所：島根県男女共同参画センターあすてらす

4. 健康教育・検討会等

4-1 思春期保健教室実施状況

保健所	開催日	対象者・人数	内容・方法	反応・感想
雲南	平成23年2月24日	雲南圏域関係者 保護者 24名	テーマ:思春期精神保健対策 行政報告 関係機関の取組紹介 講演 講師:カウンセリングルームこころの宝石箱 安達嘉信氏	・関係機関の取り組みを知ることは効果的だった。 ・現状認識が甘かったことを痛感した。
出雲	平成22年12月10日	斐川町立斐川西中学校 176名・教諭5名	性教育「男の子と女の子の心とからだ～自分も相手も大切に～」 講師:研修医、保健所保健師	・人と比較して悩んでいたが、個人差があり、悩む必要はないと思いきりした。
	平成22年12月10日	出雲市立大社中学校 140名・教諭5名	性教育「男の子と女の子の心とからだ～自分も相手も大切に～」 講師:研修医、保健所保健師	・自分のいのちを大切にしようと思ったし、よいところを1つでも見つけて自信が持てるようになりたいと思った。
	平成23年1月14日	出雲市立光中学校 19名・教諭5名	性教育「男の子と女の子の心とからだ～自分も相手も大切に～」 講師:保健所保健師	・思春期教育はこれからの自分や相手を傷つけないためにとっても重要だと思った。
県央	平成22年7月1日	ゆきみーる 保護者5名・関係者10名	思春期のこころとからだについて 講師:保健所保健師	・思春期の特徴が理解できた。
	平成23年2月9日	大田市主任児童委員 主任児童委員32名	思春期のこころとからだについて 地域の社会資源について 講師:保健所保健師	・問題は単純ではないので、じっくり関わらなければならない。
浜田		性感染症やエイズ対策及び薬物依存対策として実施		
益田		性感染症やエイズ対策及び薬物依存対策として実施		

*エイズ出張講座等他事業は除く

4-2 長期療養児生活支援事業実施状況

H22年度

* 親子交流会等の開催状況

保健所	名称	主な内容	回数	参加延べ人数
松江	ダウン症児親子交流会	相談会・交流会 自主グループ活動支援	4	71
	水頭症児親子交流会	自主グループ活動支援	2	11
	NICU退院児親子交流会	講話・交流会	1	51
	口唇口蓋裂児	自主グループとの共催による 学習会 自主グループ活動支援	4	60
出雲	若年性関節リウマチ親子交流会	講話・交流会交流・個別相談	1	15
	医療依存度の高い長期療養児親子交流会	学習・交流・相談	1	46
	ダウン症児自主親子交流会 (クローバーの会)	相談会・交流会 自主グループ活動支援	8	113
	食物アレルギー児親子交流会 (ぽぽんた親子交流会)	学習・交流・相談	4	46
	口唇口蓋裂児親子交流会	情報交換	2	42
県央	NICU退院児親子交流会 (ハッピークローバーの会)	学習・交流・個別相談 自主活動支援	6	101
浜田	低出生体重児親子交流会 (かんがるっ子くらぶ)	学習・遊び・交流	5	23
益田	二分脊椎症親子交流会	学習・交流	2	23

4-3 母子保健推進協議会等開催状況

保健所	開催日	内容・講演等	参加状況
雲南	平成22年12月16日 〈場所〉 雲南保健所	●母子保健推進協議会及び周産期医療体制検討会 1. 島根県周産期医療体制整備計画及び雲南圏域の周産期の現状 2. 雲南圏域の産婦人科医療確保について 3. 情報交換	雲南総合病院助産師、 奥出雲病院産科医・助 産師、飯南病院助産 師、在宅助産師、各市 町 計16名
出雲	平成22年9月13日 〈場所〉 出雲保健所	●周産期検討会〈看護連絡会〉 1. 出雲圏域周産期情報ファイルの更新について 2. 看護職間の連携について 3. 情報交換	助産師、看護師、市町 保健師 事務局等 計13名
	平成22年5月27日 〈場所〉 出雲保健所	●周産期検討会〈第1回症例検討会〉 1. 上半期母体搬送報告 2. 症例検討	県中、大学病院、診療 所の医師、助産師 事務局等 計41名
	平成22年5月27日 〈場所〉 出雲保健所	●周産期検討会〈第2回症例検討会〉 1. 下半期母体搬送報告 2. 症例検討	県中、大学病院、診療 所の医師、助産師 事務局等 計33名
	平成22年1月25日 〈場所〉 出雲保健所	●ハイリスク児に係る検討会の開催 〈医療依存度の高い在宅療養児生活支援検討会〉 1. 取り組み状況、成果及び課題と今後の方向性について 2. 在宅支援フロー図の修正案について 3. 新しい事業・情報の紹介	医療、福祉、教育、行政 機関より 事務局 計19名
	平成22年12月7日 〈場所〉 出雲保健所	●小児の事故予防ネットワーク会議 1. これまでの主な取り組みと課題 2. 平成22年度事業について 3. 意見交換 4. 各機関での事故防止予防に関する実態や取り組みに関しての 情報交換	医療、警察、消防、教 育、行政、事故防止予 防サポーター等 12名 事務局 5名
浜田	平成22年6月29日 〈場所〉 浜田保健所	●母子保健担当者会議 1. こんにちは赤ちゃん事業の評価と今後の取り組みの検討 2. 育児不安チェックリストの活用 3. 「養育が必要な妊婦～連絡指導事業」の実施について	浜田市、江津市母子保 健担当者、保健所職員 12名
	平成22年7月7日 〈場所〉 浜田保健所	●母子保健推進協議会 1. 協議会の取組経過について 2. 健やか親子に基づく各機関の取り組み状況について	医療機関、保育機関、 教育機関、民生機関、 子育て支援機関、行政 機関 19名
	平成22年6月29日 〈場所〉 浜田合庁	●圏域母子保健従事者研修会 講演「親の心の寄り添うために」 講師 島根県立大学 川中淳子氏 体験講座「みんなで考える子育ての学びのすすめ」	母子保健従事者 22名

益田	平成22年8月5日 13:30～16:00	<ul style="list-style-type: none"> ●母子保健関係者研修会(食育研修会) 活動報告「食の姿の向こう側」 ネイチャーキッズ寺子屋 講演「食べることは生きること」 助産師(思春期保健相談士) 内田美智子氏 	母子保健関係者 106名
	平成22年5月11日	<ul style="list-style-type: none"> ●母子保健担当者会議 1. 保健所の母子保健活動について 2. 市町の母子保健活動について 3. 発達クリニックから療育等への流れの確認 4. 他市町、保健所への質問、提案、要望等 	市町、保健所担当者 8名
隠岐	平成22年6月22日	<ul style="list-style-type: none"> ●隠岐圏域母子医療検討会 1. 安心、安全な妊娠と出産について 2. 小児保健の向上について 	病院、市町村 7名
	平成22年10月29日	<ul style="list-style-type: none"> ●発達支援フォーラム 1. 基調報告「家族が困っていること」 保護者 2名 2. 講演「本人、保護者の小さな願いから始まる地域支援」 島根大学教育学部 原教授 3. 座談会 <p style="text-align: center;">子育て一般～ほめ上手になって、もっと子育てを楽しもう♪</p>	39名

4-4 圏域周産期医療体制検討会の開催状況

	会議名	日時・場所	出席者	内容
松江	松江圏域周産期医療連絡協議会看護連絡会	<p><1回目> 平成22年7月1日 (木)14:00~16:00</p> <p><2回目> 平成23年1月12日 (火)14:30~16:30</p> <p>松江赤十字病院</p>	<p>26人(看護職種22人、事務局等4人)</p> <p>(委員等の出席者名簿添付)</p>	<p>[1回目]</p> <p>1 平成21年度事業報告</p> <p>2 平成22年度活動計画</p> <p>3 「かるがもファイル」確認(差し替え)</p> <p>4 事前アンケートをもとに意見交換</p> <p>①転院時の情報提供の状況 ②隠岐圏域の助産録の情報提供</p> <p>③妊産婦の制度の周知状況 ④連絡票の活用状況(妊産婦・乳幼児)</p> <p>⑤次回連絡会テーマについて</p> <p>5 赤十字病院周産期センター見学・説明会</p> <p>[2回目]</p> <p>1 講演「産後の母親へのメンタルヘルス支援」 ~3つの自己記入式質問票を活用して~ 講師 県央保健所長 鈴宮 寛子氏</p> <p>2 質疑応答・意見交換</p> <p>3 かるがもファイル差し替え</p>
	松江圏域周産期医療連絡協議会「関係機関連絡会」	<p><1回目> 平成22年7月1日 (木)17:00~</p> <p><2回目> 平成22年9月9日 (木)17:00~18:30</p> <p>松江赤十字病院</p>	<p>1回目 4名</p> <p>2回目 7名 (委員等の出席者名簿添付)</p>	<p>[1回目]</p> <p>1 平成22年度事業計画について</p> <p>①平成21年度の振り返り</p> <p>②平成22年度計画</p> <p>2 セミオープンシステムの動向について</p> <p>[2回目]</p> <p>1 平成22年度松江圏域周産期医療連絡協議会について</p> <p>1)あいさつ</p> <p>2)平成22年度松江圏域周産期医療連絡協議会計画について</p> <p>①症例検討会</p> <p>②看護連絡会</p> <p>③院内連絡会</p> <p>④関係機関連絡会</p>
	松江圏域周産期医療連絡協議会「全大会」	<p>平成22年10月14日 (木)19:00~21:00</p> <p>県民会館</p>	<p>45名 (事務局3名) (委員等の出席者名簿添付)</p>	<p>1 平成22年度事業計画について</p> <p>・松江圏域周産期医療連絡協議会</p> <p>・各検討会(院内連絡会 関係機関連絡会 症例検討会 看護連絡会)</p> <p>2 情報提供</p> <p><松江圏域></p> <p>1)松江保健所 ・島根周産期医療体制整備計画について</p> <p>2) 松江赤十字病院</p> <p>・産科:最近の母体搬送の状況について、助産外来の現状</p> <p>・小児科: NICU受け入れ状況、新生児搬送状況</p> <p>3)松江生協病院 ・院内助産開設状況の実績</p> <p>4)松江市健康まちづくり課 ・エジンバラの取り組み、連絡票について</p> <p><隠岐圏域<隠岐圏域></p> <p>1)隠岐保健所</p> <p>・隠岐圏域周産期の本土医療機関との連携に関する状況報告</p> <p>2)隠岐病院</p> <p>・院内助産院開設状況の実績</p> <p><新生児蘇生法の講習会について></p>
雲南		<p>平成22年12月16日 (木) 15:00~16:30</p> <p>雲南保健所</p>	<p>委員 12人、 事務局等 6人 (委員等の出席者名簿添付)</p>	<p>1 島根県周産期医療体制整備計画及び雲南圏域の周産期の現状について</p> <p>2 雲南圏域の産婦人科医療確保について</p> <p>3 情報交換</p>

出雲	出雲圏域周産期症例検討会	<p><1回目> 平成22年5月27日(木) 17:00~19:00 県立中央病院</p> <p><2回目> 平成23年2月10日(木) 17:00~20:30 島根大学医学部付属病院</p>	<p>診療所産婦人科医(3名)、県中及び産婦人科医、県中及び大学病院小児科医、県中及び大学病院及び診療所の助産師・看護師、県中事務、保健所 計41名</p>	<p><1回目> 1 2010年上半年母胎搬送報告 2 症例検討 テーマ:IUGR(子宮内発育不全)の管理、IUGRターミネーションのポイント、新生児での消化管出血の管理等について</p> <p><2回目> 1 2010年下半年の母胎搬送例の件数、内容について 2 症例報告 大学病院、県立中央病院、診療所より 3 島根県周産期医療体制整備計画について</p>
	出雲圏域看護連絡会	<p>平成22年9月13日(月) 14:00~16:30 出雲保健所</p>	<p>診療所産婦人科医(3名)、病院産婦人科医・小児科医、診療所助産師・看護師、病院助産師・看護師、島根大学医学部看護学科助産師、保健所 計33名</p>	<p>1 「出雲圏域周産期情報ファイル」の更新について 2 看護職間の連携について 1) 新生児連絡票及び褥婦連絡票の活用状況 2) 各機関での母乳育児への指導状況と課題について 3) 各機関での産後うつ等メンタル面の支援状況と課題について 3 情報交換</p>
浜田		<p>平成23年2月21日(月) 19:00~21:00 浜田合庁</p>	<p>委員 16人(7機関)、事務局等 6人 (委員等の出席者名簿添付)</p>	<p>1 周産期医療の現状報告 2 医療体制・医師確保について 3 お産応援システム評価 4 病院・行政の連携した保健指導体制の整備について</p>
益田	地域周産期母子医療センター看護連絡会	<p><第1回> 平成22年7月14日(水) 15:00~16:30</p> <p><第2回> 平成23年2月23日(水) 15:00~16:30 益田赤十字病院</p>	<p>益田赤十字病院: 大庭看護副部長、潮産婦人科病棟係長、大庭総務係長 益田保健所: 藤谷課長、深崎副課長、中島保健師、(3市町は都合により欠席) 計6名</p>	<p><第1回> 1. 新生児聴覚スクリーニング検査後の地域での支援について ・スクリーニング検査の結果リファアとなった児のフォロー体制について 2. HTLV-1型母子感染について ・陽性者に対する指導について 3. 母乳外来の対象変更について 4. 病院開催の両親学級「ふぁみりいぐらす」の変更、開催について 5. 情報連携ファイル「すくすく」の更新について 6. 益田日赤の助産師外来の実施状況について</p> <p><第2回> 1. 周産期啓発用パンフレットの案の検討・活用について 2. 益田圏域母子関係情報連携ファイル「すくすく」の更新について 3. 妊娠期の情報提供について(産後うつやマタニティーブルーについて)</p>
隠岐		<p>平成22年6月22日(火) 14:15~16:15 隠岐合庁</p>	<p>委員 11人、事務局等8人 (委員等の出席者名簿添付)</p>	<p>1 安心・安全な妊娠と出産について (1) 島根県周産期医療体制計画について (2) 緊急時の対応・搬送について (3) 妊娠36週以降の本土待機について (4) 医療連携の推進について (5) 不妊への支援について 2 小児保健の向上について (1) 小児慢性特定疾患について (2) 育成医療について (3) 医療的ケア必要児への支援について</p>
	(島前)	<p>平成23年1月27日(木) 17:30~19:00 隠岐島前病院</p>	<p>委員 10人、事務局等 4人 (委員等の出席者名簿添付)</p>	<p>1 安心・安全な妊娠と出産について (1) 妊婦・産褥婦の健康管理について (2) 本土医療機関との連携について 2 ドクターヘリの導入について 3 その他</p>

4-5 ハイリスク長期入院児 (医療的ケア必要児)等の在宅療養支援

1 検討会

保健所	開催日	検討事項	出席者
松江	H22.6.29	○在宅で医療的ケアが必要な児に対して、松江市と保健所がどのように支援していくかの方針を確認 ・各個別ケースについて今後の方針を検討	松江市健康まちづくり課 (保健師 4名) 松江保健所健康増進グループ (保健師 2名)
雲南	9月17日	・これまでの経過 ・在宅での生活について ・今後の受診予定や緊急時対応について	・県立中央病院 NICU:主治医、看護師長、担当保健師 小児病棟:看護部長、看護師 外来:看護師 地域連携室:ケースワーカー、看護師 ・市 保健師 ・保健所 保健師 ・両親
	9月22日	訪問看護導入にあたっての情報共有	・県立中央病院 NICU:看護師長 地域連携室:ケースワーカー、看護師 ・訪問看護ステーション:所長、看護師 ・保健所 保健師 ・母親
出雲	H23.1.23	1医療依存度の高い在宅療養児の生活支援の歩み 2平成22年度 の取り組み状況、成果及び課題と方向性 3在宅生活支援フロー図の修正案について 4各関係機関の取り組み状況・課題等 5新たな事業等の情報交換	島根大学医学部看護学科、県立中央病院母性小児病棟部長・NICU看護師長・地域連携科MSW、出雲市民リハビリ病院子ども発達相談室室長、ハートピア出雲相談支援専門員・指導員、CSIずも相談支援専門員、出雲養護学校特別支援教育コーディネーター、出雲市福祉推進課保健師・健康増進課保健師、斐川町健康福祉課保健師

平成22年 島根県周産期医療に関する調査結果 (平成22年分)

調査機関 13病院(回答13ヶ所)、8診療所(回答8ヶ所)、1助産所(回答1ヶ所)
 調査期間 平成22年1月1日～12月31日の状況
 調査時期 平成23年6月
 集 計 医療機関等の回答結果を集計

1. 病床数

施設 病院名	産科部門		新生児部門		
	産科病床数	母体・胎児 集中治療室	重症新生児受け 入れ病床数(人工 換気可能病床数)	診療報酬上 の届出病床 数	GCU(NICU 併設)病床数
松江市立病院	17	0	0	0	0
松江赤十字病院	20	0	6	6	10
吉岡病院	12	0	0	0	0
公立雲南総合病院	6	0	0	0	0
町立奥出雲病院	8(混合)	0	0	0	0
県立中央病院	41	3	9	6	18
島根大学医学部附属病院	40	0	3	3	5
大田市立病院	45(混合)	0	0	0	0
公立邑智病院	混合にて0	0	0	0	0
浜田医療センター	60(混合)	0	0	0	0
済生会江津総合病院	12	0	0	0	0
益田赤十字病院	23	0	2	0	0
隠岐広域連立立隠岐病院	2	0	0	0	0
病院合計	169	3	20	15	33
	混合113				
松江圏域診療所	57				
出雲圏域 //	36				
診療所合計	93				

* 助産所 8床

2. 分娩、死産(自然・人工)、出生数

参考

	分娩数		死産数		出生数	参考			
	里帰り(再掲)	自然死産	人工死産	平成20年		平成21年	里帰り(再掲)	里帰り(再掲)	
松江市立病院	479	60	8	0	471	441	56	471	69
松江赤十字病院	412	95	6	0	406	301	42	372	54
吉岡病院	167	38		4	163	136	24	139	37
公立雲南総合病院	46	11	1	0	45	64	15	52	13
町立奥出雲病院	99	27		1	98	105	25	83	23
県立中央病院	1,028	136	5	14	1,033	988	140	1,008	120
島根大学医学部附属病院	255	33	3	5	247	267	50	244	48
大田市立病院	319	79	4	0	315	247	47	270	52
公立邑智病院	31	11	0	0	31	14	7	39	15
浜田医療センター	511	103	4	0	507	394	86	439	90
済生会江津総合病院	239	65	2	0	237	274	70	263	75
益田赤十字病院	423	0	7	9	407	586	166	452	38
隠岐広域連立立隠岐病院	37	6	0	0	37	43	6	36	3
病院合計	4,046	664	40	33	3,997	3,860	734	3,868	637
		16.4%					19.0%		16.5%
松江圏域診療所	1,295	177	9	7	1,281				
出雲圏域 //	749	97	5	16	728				
診療所合計	2,044	274	14	23	2,009	2,250	321	2,005	268
		13.4%					14.3%		13.4%
助産所	17	0	0	0	17				
助産所合計	17	0	0	0	17			3	0
		0.0%							0%
島根県合計	6,107	938	54	56	6,023	6,110	1,055	5,876	905
		15.4%					17.3%		15.4%

3. 体重別出生数

()多胎児数再掲

体重別出生数	1000g 未満	1000g ～1499g	1500g ～1999g	2000g ～2499g	2500g 以上	合計
松江市立病院	0 (0)	0 (0)	2 (1)	48 (8)	420 (1)	470 (10)
松江赤十字病院	3 (0)	7 (1)	14 (4)	67 (22)	315 (15)	406 (42)
吉岡病院	0 (0)	0 (0)	1 (0)	10 (1)	153 (1)	164 (2)
公立雲南総合病院	0 (0)	0 (0)	0 (0)	6 (0)	40 (0)	46 (0)
町立奥出雲病院	1 (0)	0 (0)	1 (0)	7 (0)	90 (0)	99 (0)
県立中央病院	9 (0)	8 (0)	34 (8)	144 (35)	835 (9)	1,030 (52)
島根大学医学部附属病院	1 (0)	3 (0)	10 (2)	37 (4)	195 (4)	246 (10)
大田市立病院	0 (0)	0 (0)	7 (1)	24 (3)	279 (2)	310 (6)
公立邑智病院	0 (0)	0 (0)	0 (0)	4 (0)	27 (0)	31 (0)
浜田医療センター	2 (0)	0 (0)	4 (0)	36 (4)	464 (1)	506 (5)
済生会江津総合病院	1 (0)	0 (0)	0 (0)	7 (0)	230 (0)	238 (0)
益田赤十字病院	0 (0)	2 (0)	2 (0)	25 (2)	393 (2)	422 (4)
隠岐広域連合立隠岐病院	0 (0)	0 (0)	0 (0)	4 (0)	35 (0)	39 (0)
病院合計	17 (0)	20 (1)	75 (16)	419 (79)	3,476 (35)	4,007 (131)
松江圏域診療所			1	62 (2)	1,182 (2)	1,245 (4)
出雲圏域 "				44	747	791 (0)
診療所合計			1	106 (2)	1,929 (2)	2,036 (4)
助産所合計					17	17
島根県合計	17 (0)	20 (1)	76 (16)	525 (81)	5,422 (37)	6,060 (135)

4. 分娩数の推移

年		H18	H19	H20	H21	H22	
病院	分娩数	3,813	3,904	3,860	3,868	4,046	
	里帰り出産(再掲)	分娩数	726	719	734	585	664
		割合	19.0	18.4	19.0	15.1	16.4
診療所	分娩数	2,302	2,384	2,250	2,005	2,044	
	里帰り出産(再掲)	分娩数	371	308	303	268	274
		割合	16.1	12.9	14.1	13.4	13.4
助産所	分娩数	-	-	-	3	17	
島根県 合計	分娩数	6,115	6,288	6,110	5,876	6,107	
	里帰り出産(再掲)	分娩数	1,097	1,027	1,037	853	938
		割合	17.9	16.3	17.3	14.5	15.4

5. 飛び込み分娩

1病院で1件の飛び込み分娩があった。

平成20年(平成21年調査)には6件、平成21年(平成22年調査)には3件であり、減少している。

件数	年齢	初産・経産	既婚・未婚	母子手帳の有無	理由
1	36	経産	未婚	不明	経済的理由

6. 新生児入院数(NICU病床への入院、又は生後28日以内の入院)

入院数等 病院名	出生体重<1000g		出生体重1000-1499g		出生体重1500-1999g		出生体重2000-2499g		出生体重≥2500g		合計	
	入院数	人工換気	入院数	人工換気	入院数	人工換気	入院数	人工換気	入院数	人工換気	入院数	人工換気
松江市立病院					5	0	41	0	221	0	267	0
松江赤十字病院	2	2	8	2	25	1	61	2	114	4	210	11
吉岡病院												
公立雲南総合病院												
町立奥出雲病院												
県立中央病院	11	10	13	4	29	7	107	9	326	5	486	35
島根大学医学部附属病院	1	0	5	1	11	1	30	1	86	0	133	3
大田市立病院					1	0	14	0	36	0	51	0
公立邑智病院							6	0	11	0	17	0
浜田医療センター					1	0	24	0	155	0	180	0
済生会江津総合病院							29	0	76	1	105	1
益田赤十字病院	1	0	3	1	5	1	41	0	45	1	95	3
隠岐広域連立隠岐病院												
計	15	12	29	8	77	10	353	12	1,070	11	1,544	53

7. 新生児死亡症例

件	診断名	在胎週数	出生体重	死亡日齢
1	胎児水腫	30週4日	1,462	0
2	肺低形成	30週3日	1,600	0
3	肺出血	31週3日	1,194	2
4	兩大血管右室起始症	36週6日	1,546	41
5	多発奇形症候群	36週5日	2,166	0
6	早産、極低出生体重児、壊死性腸炎	29週4日	1,088	18

8. 新生児の転院状況について(病院→病院)

転院先	状況	転院数	目的					転院手段				診断名	
			呼吸管理	手術	手術目的以外	眼科治療	バクテラミスター	その他	1	2	3		4~7
松江赤十字病院		5	2				3		3	2			肺炎、呼吸状態不良、気管軟化症、極低体重児、回腸閉鎖症
島根大学医学部附属病院		13	5	3	5				8	1		4	胃破裂、腸回転異常、気道軟化症疑い、小腸閉鎖、伴性劣性魚鱗症、単心房症、新生児低酸素血症、フロー四徴症、新生児一過性多呼吸、不明熱、急性呼吸窮迫症候群、低出生体重児、熱発
県立中央病院		3		1	2				1	1		1	フロー四徴症、新生児呼吸障害、胎児仮死
益田赤十字病院		3	1				2		3				超低出生体重児、新生児突発性呼吸窮迫症候群、兩大血管右室起始症・心室中隔欠損症・18トリソミー・てんかん・慢性肺疾患・難聴
奥出雲病院		1					1			1			新生児仮死・新生児一過性多呼吸
浜田医療センター		1					1		1				新生児一過性多呼吸
吉野産婦人科		1					1					1	新生児高ビリルビン血症・低出生体重児
鳥取大学医学部附属病院		2			1		1		1			1	早産児、超低出生体重児、慢性肺疾患・気管支肺異形成症・新生児呼吸窮迫症候群
倉敷中央病院		2		2								2	左心低形成症候群、完全大血管転位症
岡山大学医学部附属病院		6		6					5			1	共通房室弁口、完全大血管転位(2)、左肺動脈狭窄、心臓型総肺静脈還流異常症、PDA、大動脈狭窄
広島県立病院		1		2								1	口唇口蓋裂
国立大阪循環器病センター		1		2								1	心室中隔欠損症
安城更正病院		1					1		1				超低出生体重児、新生児突発性呼吸窮迫症候群、兩大血管右室起始症・心室中隔欠損症・18トリソミー・てんかん・慢性肺疾患・難聴
合計		40	8	16	8	0	10	0	23	5	3	9	

転院の手段: 1. 貴院医師添乗救急車、2. 紹介先医師添乗救急車、3. 貴院医師添乗ヘリ、4. 紹介先医師添乗ヘリ、5. 添乗医なしで救急車、6. 自家用車、7. その他

* 病床不足を理由に転院した事例はなかった。

9. 周産期障害、新生児期疾患に起因する6か月以上の長期入院児について

県立中央病院で6例、島根大学医学部附属病院で1例の長期入院児があり、うち4例が超重症例で1例が準超重症児。最終転帰は自宅退院6例(軽快5、退院後死亡1)、転院1例であった。

4. 分娩数の推移

年		H18	H19	H20	H21	H22	
病院	分娩数	3,813	3,904	3,860	3,868	4,046	
	里帰り出産(再掲)	分娩数	726	719	734	585	664
		割合	19.0	18.4	19.0	15.1	16.4
診療所	分娩数	2,302	2,384	2,250	2,005	2,044	
	里帰り出産(再掲)	分娩数	371	308	303	268	274
		割合	16.1	12.9	14.1	13.4	13.4
助産所	分娩数	-	-	-	3	17	
島根県 合計	分娩数	6,115	6,288	6,110	5,876	6,107	
	里帰り出産(再掲)	分娩数	1,097	1,027	1,037	853	938
		割合	17.9	16.3	17.3	14.5	15.4

5. 飛び込み分娩

1病院で1件の飛び込み分娩があった。

平成20年(平成21年調査)には6件、平成21年(平成22年調査)には3件であり、減少している。

件数	年齢	初産・経産	既婚・未婚	母子手帳の有無	理由
1	36	経産	未婚	不明	経済的理由

6. 新生児入院数(NICU病床への入院、又は生後28日以内の入院)

入院数等 病院名	出生体重<1000g		出生体重1000-1499g		出生体重1500-1999g		出生体重2000-2499g		出生体重≥2500g		合計	
	入院数	人工換気	入院数	人工換気	入院数	人工換気	入院数	人工換気	入院数	人工換気	入院数	人工換気
松江市立病院					5	0	41	0	221	0	267	0
松江赤十字病院	2	2	8	2	25	1	61	2	114	4	210	11
吉岡病院												
公立雲南総合病院												
町立奥出雲病院												
県立中央病院	11	10	13	4	29	7	107	9	326	5	486	35
島根大学医学部附属病院	1	0	5	1	11	1	30	1	86	0	133	3
大田市立病院					1	0	14	0	36	0	51	0
公立邑智病院							6	0	11	0	17	0
浜田医療センター					1	0	24	0	155	0	180	0
済生会江津総合病院							29	0	76	1	105	1
益田赤十字病院	1	0	3	1	5	1	41	0	45	1	95	3
隠岐広域連立隠岐病院												
計	15	12	29	8	77	10	353	12	1,070	11	1,544	53

7. 新生児死亡症例

件	診断名	在胎週数	出生体重	死亡日齢
1	胎児水腫	30週4日	1,462	0
2	肺低形成	30週3日	1,600	0
3	肺出血	31週3日	1,194	2
4	兩大血管右室起始症	36週6日	1,546	41
5	多発奇形症候群	36週5日	2,166	0
6	早産、極低出生体重児、壊死性腸炎	29週4日	1,088	18

8. 新生児の転院状況について(病院→病院)

転院先	状況	転院数	目的					転院手段				診断名	
			呼吸管理	手術	手術目的以外	眼科治療	バクテラミスター	その他	1	2	3		4~7
松江赤十字病院		5	2				3		3	2			肺炎、呼吸状態不良、気管軟化症、極低体重児、回腸閉鎖症
島根大学医学部附属病院		13	5	3	5				8	1		4	胃破裂、腸回転異常、気道軟化症疑い、小腸閉鎖、伴性劣性魚鱗症、単心房症、新生児低酸素血症、フロー四徴症、新生児一過性多呼吸、不明熱、急性呼吸窮迫症候群、低出生体重児、熱発
県立中央病院		3		1	2				1	1		1	フロー四徴症、新生児呼吸障害、胎児仮死
益田赤十字病院		3	1				2		3				超低出生体重児、新生児突発性呼吸窮迫症候群、兩大血管右室起始症・心室中隔欠損症・18トリノミ・てんかん・慢性肺疾患・難聴
奥出雲病院		1					1			1			新生児仮死・新生児一過性多呼吸
浜田医療センター		1					1		1				新生児一過性多呼吸
吉野産婦人科		1					1					1	新生児高ビリルビン血症・低出生体重児
鳥取大学医学部附属病院		2			1		1		1			1	早産児、超低出生体重児、慢性肺疾患・気管支肺異形成症・新生児呼吸窮迫症候群
倉敷中央病院		2		2								2	左心低形成症候群、完全大血管転位症
岡山大学医学部附属病院		6		6					5			1	共通房室弁口、完全大血管転位(2)、左肺動脈狭窄、心臓型総肺静脈還流異常症、PDA、大動脈狭窄
広島県立病院		1		2								1	口唇口蓋裂
国立大阪循環器病センター		1		2								1	心室中隔欠損症
安城更正病院		1					1		1				超低出生体重児、新生児突発性呼吸窮迫症候群、兩大血管右室起始症・心室中隔欠損症・18トリノミ・てんかん・慢性肺疾患・難聴
合計		40	8	16	8	0	10	0	23	5	3	9	

転院の手段: 1. 貴院医師添乗救急車、2. 紹介先医師添乗救急車、3. 貴院医師添乗ヘリ、4. 紹介先医師添乗ヘリ、5. 添乗医なしで救急車、6. 自家用車、7. その他

* 病床不足を理由に転院した事例はなかった。

9. 周産期障害、新生児期疾患に起因する6か月以上の長期入院児について

県立中央病院で6例、島根大学医学部附属病院で1例の長期入院児があり、うち4例が超重症例で1例が準超重症児。最終転帰は自宅退院6例(軽快5、退院後死亡1)、転院1例であった。

島根の母子保健（平成22年度）
健やか親子しまね

発行 平成24年8月発行
島根県健康福祉部健康推進課発行
島根県松江市殿町111
電話 0852-22-6130