
島根の母子保健

令和2年度

健やか親子しまね

島根県健康福祉部健康推進課

目 次

I . 島根県の母子保健対策事業体系図	1
II . 母子保健に関する統計	
1 . 島根県の主な母子保健統計	2
2 . 都道府県別主な母子保健指標	3
3 . 出生場所	4
4 . 母の年齢階級別出生児数	4
5 . 出生順位別出生数	4
6 . 人口動態、保健所・市町村	5
7 . 出生数、出生児の体重：出生児の平均体重、性・保健所別	6
8 . 妊娠週数別出生数	6
9 . 主要死因別乳児死亡数（乳児死因分類）	7
10 . 妊産婦死亡	8
11 . 年齢階級別人工妊娠中絶	9
12 . 年次別人工妊娠中絶実施率	9
13 . 年次別不妊手術実施率	9
III . 母子保健対策	
1 . 保健対策	
1-1 妊娠届出及び母子健康手帳の交付	10
1-2 妊婦・乳幼児健康診査	
(1)-① 医療機関に委託して行う妊婦健康診査受診状況	11
(1)-② 妊婦一般健康診査受診結果	11
(2)-① 医療機関に委託して行う乳児健康診査受診状況	12
(2)-② 乳児一般健康診査受診結果	12
(3) 4か月児・1歳6か月児・3歳児健康診査受診率の推移	13
(4) 4か月児健康診査	14
(5) 1歳6か月児健康診査	21
(6) 3歳児健康診査	30
(7) 乳幼児発達支援対策事業	39
1-3 先天性代謝異常等検査事業	40
1-4 新生児聴覚スクリーニング検査	41

2 . 医療給付	
2-1 妊娠高血圧症候群対策	42
2-2 未熟児養育医療給付認定状況	42
2-3 療育医療	42
2-4 育成医療	43
2-5 育成医療における交通費助成制度実績件数	43
2-6 小児慢性特定疾患治療研究事業	44
2-7 乳幼児等医療費助成制度	44
3 . 女性の健康相談事業	
3-1 不妊対策事業	45
3-2 思春期専門相談事業	47
4 . 健康教育・検討会・研修会等	
4-1 思春期保健教室・研修会実施状況	48
4-2 長期療養児生活支援事業実施状況	49
4-3 母子保健推進協議会等開催状況	51
4-4 周産期医療体制検討会等の開催状況	53
5 . 島根県周産期医療に関する調査結果	55

I . 島根県の母子保健対策事業体系図

(令和2年度)

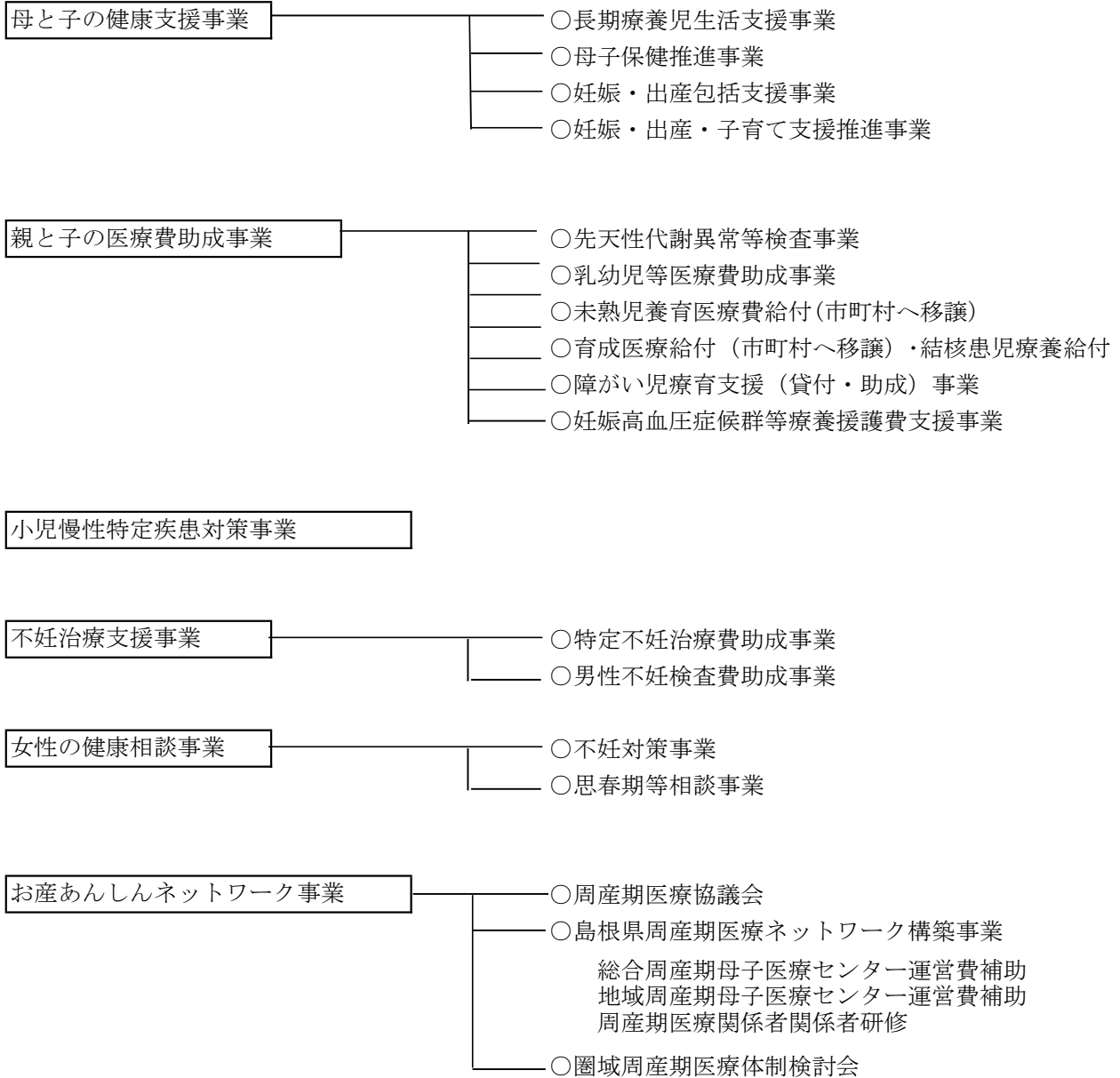
基本目標: 結婚・出産・子育ての希望をかなえる(島根創生計画)

政 策: II-1 妊娠・出産・子育てへの支援

施 策: II-1-1(2)妊娠・出産・子育てへの支援

【事務事業】

【活 動】



II. 母子保健に関する統計

1. 島根県の主な母子保健統計

年		H18	H19	H20	H21	H22	H23	H24	H25	H26	H27	H28	H29	H30	R元	R2		
出生	実数	6,011	5,914	5,685	5,601	5,756	5,582	5,585	5,534	5,359	5,551	5,300	5,109	4,887	4,594	4,473		
	率 (人口千対)	県	8.2	8.1	7.9	7.8	8.1	7.9	8.0	7.9	7.7	8.1	7.7	7.5	7.3	6.9	6.8	
		国	8.7	8.6	8.7	8.5	8.5	8.3	8.2	8.2	8.0	8.0	7.8	7.6	7.4	7	6.8	
	合計特殊出生率	県	1.51	1.53	1.51	1.55	1.68	1.61	1.68	1.65	1.66	1.78	1.75	1.72	1.74	1.68	1.6	
国		1.32	1.34	1.37	1.37	1.39	1.39	1.41	1.43	1.42	1.45	1.44	1.43	1.42	1.36	1.33		
低体重児出生 (2,500g未満)	実数	602	525	537	625	614	602	584	537	579	577	533	491	488	483	456		
	百分率	県	10.0	8.9	9.4	11.2	10.7	10.8	10.5	9.7	10.8	10.4	10.1	9.6	10.0	10.5	10.2	
		国	9.6	9.5	9.6	9.6	9.6	9.6	9.6	9.6	9.5	9.5	9.4	9.4	9.4	9.4	9.2	
新生児死亡	実数	8	6	5	6	7	5	6	6	3	6	4	4	4	4	8		
	率 (出生千対)	県	1.3	1.0	0.9	1.1	1.2	0.9	1.1	1.1	0.6	1.1	0.8	0.8	0.8	0.9	1.8	
		国	1.3	1.3	1.2	1.2	1.1	1.1	1.0	1.0	0.9	0.9	0.9	0.9	0.9	0.9	0.8	
乳児死亡	実数	16	13	11	11	13	11	11	13	13	8	11	9	9	10	12		
	率 (出生千対)	県	2.7	2.2	1.9	2.0	2.3	2.0	2.0	2.3	2.4	1.4	2.1	1.8	1.8	2.2	2.7	
		国	2.6	2.6	2.6	2.4	2.3	2.3	2.2	2.1	2.1	1.9	2.0	1.9	1.9	1.9	1.8	
死	総数	実数	160	155	155	144	143	136	138	131	124	107	136	110	99	98	91	
		率 ※1 (出産千対)	県	25.9	25.5	26.5	25.1	24.2	23.8	24.1	23.1	22.6	18.9	25.0	21.1	19.9	20.9	19.9
			国	27.5	26.2	25.2	24.6	24.2	23.9	23.4	22.9	22.9	22.0	21.0	21.1	20.9	22.0	20.1
	自然	実数	56	67	73	66	67	51	57	54	65	41	78	51	51	54	60	
		率 ※1 (出産千対)	県	9.1	11.0	12.5	11.5	11.4	8.9	10.0	9.5	11.9	7.2	14.3	9.8	10.2	11.5	13.1
			国	11.9	11.7	11.3	11.1	11.2	11.1	10.8	10.4	10.6	10.6	10.1	10.1	9.9	10.2	9.5
	人工	実数	104	88	82	78	76	51	81	77	59	66	58	59	48	44	31	
		率 ※1 (出産千対)	県	16.9	14.5	14.0	13.6	12.9	14.9	14.2	13.6	10.8	11.7	10.7	11.3	9.6	9.4	6.8
			国	15.6	14.5	13.9	13.5	13.0	12.8	12.6	12.5	12.3	11.4	10.9	11.0	11.0	11.8	10.6
	産	総数	実数	24	31	22	26	23	13	19	20	17	14	17	13	18	17	24
率 ※2 (出産千対)			県	4.0	5.2	3.9	4.6	4.0	2.3	3.4	3.6	3.2	2.5	3.2	2.5	3.7	3.7	5.3
			国	4.7	4.5	4.3	4.2	4.2	4.1	4.0	3.7	3.7	3.7	3.6	3.5	3.3	3.4	3.2
妊娠満22週以後の死産		実数	18	27	19	24	17	9	14	16	17	10	15	9	15	14	18	
		率 ※2 (出産千対)	県	3.0	4.5	3.3	4.3	2.9	1.6	2.5	2.9	3.2	1.8	2.8	1.8	3.1	3	4
			国	3.7	3.5	3.4	3.4	3.4	3.3	3.2	3.0	3.0	3.0	2.9	2.8	2.6	2.7	2.5
早期 新生児死亡		実数	6	4	3	2	6	4	5	4	0	4	2	4	3	3	6	
		率 (出生千対)	県	1.0	0.7	0.5	0.4	1.0	0.7	0.9	0.7	-	0.7	0.4	0.8	0.6	0.7	1.3
			国	1.0	1.0	0.9	0.8	0.8	0.8	0.8	0.7	0.7	0.7	0.7	0.7	0.7	0.7	0.7
妊産婦死亡		実数	0	0	0	0	0	0	0	0	0	0	0	1	0	1	-	
	率 (出産10万対)	県	-	-	-	-	-	-	-	-	-	-	-	19.2	-	21.3	-	
		国	4.8	3.1	3.5	4.8	4.1	3.8	4.0	3.4	2.7	3.8	3.4	3.4	3.3	3.3	2.7	
婚姻	実数	3,305	3,203	3,103	3,220	3,283	3,058	3,114	2,992	3,022	2,931	2,753	2,662	2,672	2,625	2,398		
	率 (人口千対)	県	4.5	4.4	4.3	4.5	4.6	4.3	4.4	4.3	4.4	4.3	4.0	3.9	4.0	3.9	3.6	
		国	5.8	5.7	5.8	5.6	5.5	5.2	5.3	5.3	5.1	5.1	5.0	4.9	4.7	4.8	4.3	
離婚	実数	1,199	1,119	1,117	1,127	1,110	1,043	1,014	1,045	966	1,022	949	1,035	901	945	877		
	率 (人口千対)	県	1.64	1.54	1.55	1.58	1.56	1.47	1.44	1.50	1.40	1.48	1.39	1.53	1.34	1.42	1.32	
		国	2.04	2.02	1.99	2.01	1.99	1.87	1.87	1.84	1.77	1.81	1.73	1.70	1.68	1.69	1.57	
人工妊娠中絶	実数	1,240	1,279	900	1,096	979	967	935	903	817	808	708	737	628	604	541		
	率 (女子人口千対)	県	9.1	9.5	6.8	8.5	7.8	7.7	7.7	7.4	6.8	6.9	6.0	6.3	5.5	5.3	4.8	
		国	9.9	9.3	8.8	8.2	7.9	7.5	7.4	7.0	6.9	6.8	6.5	6.4	6.4	6.2	5.8	

注(1)資料:「人口動態統計」厚生労働省大臣官房統計情報部

H24年度にH22年人工妊娠中絶実数を修正(980→979)

(2)資料:「衛生行政報告例」厚生労働省大臣官房統計情報部

※1) 出産=出生+死産

※2) 出産=出生+妊娠満22週以後の死産

作業:厚生労働省のHP

2. 都道府県別主な母子保健指標

令和2年

	出生率		乳児死亡率		新生児死亡率		周産期死亡率		妊産婦死亡率		人工妊娠中絶実施率			
	人口千対	順位	出生千対	順位	出生千対	順位	出産千対	順位	出産十萬対	死亡数	女性人口千対	実施数	20歳未満	
													女性人口千対	実施数
1 北海道	5.7	44	2.0	20	0.8	25	3.1	32	3.3	1	6.0	5,759	4.7	506
2 青森	5.5	46	2.6	5	2.2	2	4.7	3	-	-	6.3	1,298	4.6	115
3 岩手	5.6	45	1.2	46	0.4	44	3.1	31	-	-	6.3	1,283	2.8	71
4 宮城	6.4	29	1.9	21	1.0	13	3.9	12	6.8	1	6.4	2,898	4.3	226
5 秋田	4.7	47	2.0	19	0.9	21	4.0	8	-	-	5.5	813	2.6	45
6 山形	5.9	43	2.3	11	1.4	5	3.5	17	-	-	4.9	874	2.5	57
7 福島	6.2	37	2.5	8	1.0	16	3.9	10	17.4	2	6.9	2,151	3.3	128
8 茨城	6.2	34	2.6	7	0.8	30	2.5	42	-	-	3.1	1,624	1.9	119
9 栃木	6.2	33	2.1	14	1.1	11	3.7	16	8.3	1	6.0	2,133	3.2	139
10 群馬	6.2	35	1.5	36	0.9	23	3.8	14	-	-	5.8	2,040	3.7	163
11 埼玉	6.6	21	1.6	34	0.7	36	2.8	38	4.1	2	3.5	5,037	2.2	346
12 千葉	6.6	23	2.1	15	1.0	15	4.0	9	9.8	4	4.3	5,356	2.8	385
13 東京	7.4	7	1.4	43	0.6	39	3.0	34	-	-	7.6	24,064	5.5	1,461
14 神奈川	6.8	19	1.6	35	0.8	26	3.3	26	4.8	3	5.5	10,298	4.1	820
15 新潟	5.9	42	1.5	37	0.8	24	3.2	30	-	-	5.4	2,076	2.8	132
16 富山	6.1	38	1.8	27	0.8	31	3.5	18	-	-	4.7	848	2.5	54
17 石川	6.9	15	1.7	31	0.8	32	3.7	15	-	-	5.4	1,134	2.6	67
18 福井	7.1	13	4.5	1	2.6	1	4.1	7	-	-	5.5	762	5.9	100
19 山梨	6.5	24	2.1	13	1.4	6	4.6	4	-	-	5.5	776	2.6	48
20 長野	6.4	27	2.0	18	1.2	10	3.8	13	7.6	1	5.8	2,041	3.2	143
21 岐阜	6.3	31	1.8	25	0.8	27	2.1	47	-	-	4.5	1,622	2.7	123
22 静岡	6.4	28	2.0	17	1.0	18	3.5	19	-	-	4.8	3,138	3.4	265
23 愛知	7.6	3	1.7	29	0.9	22	3.0	33	-	-	5.4	8,202	3.3	568
24 三重	6.5	26	2.4	9	1.3	8	2.9	36	-	-	5.2	1,658	2.9	113
25 滋賀	7.6	4	1.8	24	1.1	12	2.7	40	-	-	4.0	1,103	3.6	125
26 京都	6.5	25	1.3	45	0.4	46	3.2	28	-	-	5.1	2,569	3.1	186
27 大阪	7.2	11	1.8	26	0.7	34	2.4	45	3.2	2	6.6	11,934	4.3	845
28 兵庫	6.9	16	1.7	32	0.7	35	3.2	27	2.7	1	4.2	4,420	2.6	323
29 奈良	6.0	40	1.7	33	0.8	33	3.3	25	-	-	3.2	793	1.9	59
30 和歌山	6.3	32	1.4	42	0.3	47	3.5	20	-	-	5.1	826	2.9	56
31 鳥取	6.9	17	1.3	44	0.5	42	3.4	22	-	-	7.5	732	4.4	53
32 島根	6.8	20	2.7	4	1.8	4	5.3	1	-	-	4.8	541	2.9	40
33 岡山	7.3	9	1.5	39	0.6	41	2.4	44	-	-	6.0	2,114	4.5	193
34 広島	7.1	12	1.5	38	0.7	37	3.2	29	-	-	6.8	3,569	4.5	278
35 山口	6.2	36	1.5	40	0.5	43	2.2	46	-	-	5.8	1,333	3.8	109
36 徳島	6.3	30	3.5	2	2.0	3	4.4	5	21.7	1	6.1	733	4.9	70
37 香川	6.6	22	1.5	41	0.8	29	3.9	11	-	-	5.6	957	3.3	66
38 愛媛	6.1	39	0.9	47	0.4	45	3.3	24	12.1	1	6.1	1,401	3.5	95
39 高知	5.9	41	2.7	3	1.0	17	3.4	23	-	-	6.5	756	5.0	70
40 福岡	7.7	2	1.8	23	0.8	28	2.8	39	-	-	7.7	7,833	5.3	619
41 佐賀	7.5	6	1.8	22	1.0	14	4.2	6	-	-	6.9	1,022	4.0	77
42 長崎	7.0	14	2.4	10	1.2	9	2.8	37	10.7	1	7.0	1,589	3.4	97
43 熊本	7.6	5	1.7	30	0.6	38	2.5	41	-	-	7.5	2,345	4.5	173
44 大分	6.8	18	1.7	28	0.9	19	4.7	2	-	-	6.9	1,345	4.0	93
45 宮崎	7.3	10	2.2	12	0.9	20	2.5	43	-	-	8.2	1,535	5.1	118
46 鹿児島	7.4	8	2.1	16	0.6	40	2.9	35	-	-	7.8	2,131	4.6	157
47 沖縄	10.3	1	2.6	6	1.3	7	3.5	21	13.1	2	6.6	1,967	5.6	213
48 全国	6.8	-	1.8	-	0.8	-	3.2	-	2.7	23	5.8	141,433	3.8	10,309

注 (1)資料：「人口動態統計」厚生労働省大臣官房統計情報部

(2)資料：「衛生行政報告例」厚生労働省大臣官房統計情報部

3. 出生場所

令和2年

	総数		病院		診療所		助産所		自宅		その他	
	件数	%	件数	%	件数	%	件数	%	件数	%	件数	%
島根県	4,473	100	2,729	61	1,735	39	4	0	5	0	-	-
松江	1,706	100	615	36	1,088	64	-	-	3	0	-	-
雲南	283	100	208	73	75	27	-	-	-	-	-	-
出雲	1,328	100	806	61	517	39	4	0	1	0	-	-
県央	282	100	265	94	17	6	-	-	-	-	-	-
浜田	416	100	406	98	10	2	-	-	-	-	-	-
益田	348	100	332	95	15	4	-	-	1	0	-	-
隠岐	110	100	97	88	13	12	-	-	-	-	-	-

注(1)資料：「人口動態統計」厚生労働省大臣官房統計情報部

4. 母の年齢階級別出生児数

令和2年

		総数	母の年齢区分									
			～14	15～19	20～24	25～29	30～34	35～39	40～44	45～49	50～	不詳
島根県	人	4,473	-	37	393	1,304	1,508	976	245	10	-	-
	%	100	-	1	9	29	34	22	5	0	-	-
松江	人	1,706	0	11	133	499	590	373	98	2	0	0
	%	100	0	1	8	29	35	22	6	0	0	0
雲南	人	283	-	2	29	80	82	72	18	-	-	-
	%	100	-	1	10	28	29	25	6	-	-	-
出雲	人	1,328	-	11	110	395	457	285	65	5	-	-
	%	100	-	1	8	30	34	21	5	0	-	-
県央	人	282	-	2	32	91	93	55	9	-	-	-
	%	100	-	1	11	32	33	20	3	-	-	-
浜田	人	416	-	8	40	114	135	93	25	1	-	-
	%	100	-	2	10	27	32	22	6	0	-	-
益田	人	348	-	3	41	89	114	74	26	1	-	-
	%	100	-	1	12	26	33	21	7	0	-	-
隠岐	人	110	-	-	8	36	37	24	4	1	-	-
	%	100	-	-	7	33	34	22	4	1	-	-

注(1)資料：「人口動態統計」厚生労働省大臣官房統計情報部

5. 出生順位別出生数

令和2年

	総数	第1子	第2子	第3子	第4子	第5子～	
総数	人	4,473	1,888	1,563	787	183	52
割合	%	100	42.2	34.9	17.6	4.1	1.2

注(1)資料：「人口動態統計」厚生労働省大臣官房統計情報部

(2)出生順位とは、同じ母親がこれまでに生んだ出生子の順序である

6. 人口動態(実数・率)、保健所・市町村

令和2年

		出生数	出生率	低出生 体重児 数 (2500g 未満)	低出生 体重児 の出生 数に対 する割 合 (%)	乳児 (1歳 未満) 死亡数	乳児死 亡率 (出生 千対)	新生児 (生後 28日未 満) 死亡数	新生児 死亡率 (出生 千対)	周産期 死亡数	周産期 死亡率 (出産 千対) ※1	妊娠満 22週以 後の死 産数	妊娠満 22週以 後の死 産率 (出産 千対) ※1	早期新 生児死 亡数	早期 新生児 死亡 (出生 千対)
島根県		4,473	6.8	456	10.2	12	2.7	8	1.8	24	5.3	18	4.0	6	1.3
保健所	松江	1,706	7.1	149	8.7	4	2.3	3	1.8	10	5.8	9	5.2	1	0.6
	雲南	283	5.4	43	15.2	0	-	0	-	1	3.5	1	3.5	0	-
	出雲	1,328	7.7	124	9.3	4	3.0	4	3.0	7	5.3	3	2.3	4	3.0
	県央	282	5.6	24	8.5	1	3.5	1	3.5	3	10.6	2	7.0	1	3.5
	浜田	416	5.4	55	13.2	1	2.4	0	-	0	-	0	-	0	-
	益田	348	6.0	46	13.2	1	2.9	0	-	2	5.7	2	5.7	0	-
	隠岐	110	5.8	15	13.6	1	9.1	0	-	1	9.0	1	9.0	0	-
松江市		1,492	7.3	124	8.3	3	2.0	2	1.3	9	6.0	8	5.3	1	0.7
浜田市		305	5.6	43	14.1	1	3.3	0	-	0	-	0	-	0	-
出雲市		1,328	7.7	124	9.3	4	3.0	4	3.0	7	5.3	3	2.3	4	3.0
益田市		291	6.5	37	12.7	1	3.4	0	-	1	3.4	1	3.4	0	-
大田市		191	5.8	15	7.9	1	5.2	1	5.2	3	15.5	2	10.4	1	5.2
安来市		214	5.8	25	11.7	1	4.7	1	4.7	1	4.7	1	4.7	0	-
江津市		111	4.8	12	10.8	0	-	0	-	0	-	0	-	0	-
雲南市		207	5.7	29	14.0	0	-	0	-	1	4.8	1	4.8	0	-
仁多郡	奥出雲町	50	4.2	12	24.0	0	-	0	-	0	-	0	-	0	-
飯石郡	飯南町	26	5.7	2	7.7	0	-	0	-	0	-	0	-	0	-
邑智郡	川本町	17	5.2	0	-	0	-	0	-	0	-	0	-	0	-
	美郷町	23	5.3	6	26.1	0	-	0	-	0	-	0	-	0	-
	邑南町	51	5.0	3	5.9	0	-	0	-	0	-	0	-	0	-
鹿足郡	津和野町	20	2.9	2	10.0	0	-	0	-	0	-	0	-	0	-
	吉賀町	37	6.1	7	18.9	0	-	0	-	1	26.3	1	26.3	0	-
隠岐郡	隠岐の島町	76	5.7	12	15.8	1	13.2	0	-	1	13.0	1	13.0	0	-
	海士町	15	6.6	2	13.3	0	-	0	-	0	-	0	-	0	-
	西ノ島町	14	5.0	0	-	0	-	0	-	0	-	0	-	0	-
	知夫村	5	7.9	1	20.0	0	-	0	-	0	-	0	-	0	-

資料：「人口動態統計」厚生労働省大臣官房統計情報部

出産＝出生＋死産（妊娠12週以後の死産の出産）

※1）出産＝出生＋妊娠満22週以後の死産

7. 出生数、出生児の体重：出生児の平均体重、性・保健所別

(単位：人)

令和2年

		出生時の体重												
		総数	0.5kg未満	0.5以上 1.0kg未満	1.0以上 1.5kg未満	1.5以上 2.0kg未満	2.0以上 2.5kg未満	2.5以上 3.0kg未満	3.0以上 3.5kg未満	3.5以上 4.0kg未満	4.0以上 4.5kg未満	4.5以上 5.0kg未満	5.0kg以上	不詳
島根県	計	4,473	2	7	24	42	381	1,731	1,810	439	36	1	-	-
	男	2,290	-	5	11	24	176	795	992	260	26	1	-	-
	女	2,183	2	2	13	18	205	936	818	179	10	-	-	-
松江	計	1,706	2	2	9	14	122	643	704	197	12	1	-	-
	男	873	-	1	7	7	53	303	375	118	8	1	-	-
	女	833	2	1	2	7	69	340	329	79	4	-	-	-
雲南	計	283	-	-	-	2	41	113	111	16	-	-	-	-
	男	145	-	-	-	2	22	54	61	6	-	-	-	-
	女	138	-	-	-	-	19	59	50	10	-	-	-	-
出雲	計	1,328	-	3	4	15	102	523	555	115	11	-	-	-
	男	676	-	3	1	9	47	233	307	66	10	-	-	-
	女	652	-	-	3	6	55	290	248	49	1	-	-	-
県央	計	282	-	1	1	3	19	107	120	28	3	-	-	-
	男	156	-	-	-	1	12	55	69	17	2	-	-	-
	女	126	-	1	1	2	7	52	51	11	1	-	-	-
浜田	計	416	-	1	5	5	44	174	148	37	2	-	-	-
	男	195	-	1	1	2	19	66	77	27	2	-	-	-
	女	221	-	-	4	3	25	108	71	10	-	-	-	-
益田	計	348	-	-	4	2	40	129	131	37	5	-	-	-
	男	189	-	-	1	2	17	67	78	21	3	-	-	-
	女	159	-	-	3	-	23	62	53	16	2	-	-	-
隠岐	計	110	-	-	1	1	13	42	41	9	3	-	-	-
	男	56	-	-	1	1	6	17	25	5	1	-	-	-
	女	54	-	-	-	-	7	25	16	4	2	-	-	-

注(1)「人口動態統計」(厚生労働省)の調査票情報利用により、島根県独自で集計。

8. 妊娠週数別出生数

令和2年

	妊娠週数							総数
	22～23週	24～27週	28～31週	32～36週	37～41週	42週以上	不詳	
人数	4	4	13	215	4,222	14	1	4,473
割合	0.09	0.09	0.29	4.81	94.39	0.31	0.02	100.0

注(1)「人口動態統計」(厚生労働省)の調査票情報利用により、島根県独自で集計。

9. 主要死因別乳児死亡数(乳児死因分類)

乳児死亡簡単分類		H19	H20	H21	H22	H23	H24	H25	H26	H27	H28	H29	H30	R元	R2
総	数	13	11	11	13	11	11	13	13	8	11	9	9	10	12
Ba01	腸管感染症		1												
Ba02	敗血症(新生児の細菌性敗血症を除く)	1				1					1			3	1
Ba03	麻疹														
Ba04	ウイルス肝炎														
Ba05	その他の感染症及び寄生虫症					1								1	
Ba06	悪性新生物													1	
Ba07	白血病														
Ba08	その他の悪性新生物													(1)	
Ba09	その他の新生物	1													1
Ba10	栄養失調症及びその他の栄養欠乏症														
Ba11	代謝障害	1											1		
Ba12	髄膜炎								1						
Ba13	脊髄性筋萎縮症及び関連症候群														
Ba14	脳性麻痺														
Ba15	心疾患(高血圧性を除く)		1								1				
Ba16	脳血管疾患						1								
Ba17	インフルエンザ														
Ba18	肺炎	1		1			1			1					
Ba19	喘息														
Ba20	ヘルニア及び腸閉塞				1										
Ba21	肝疾患							1	1						
Ba22	腎不全														
Ba23	周産期に発生した病態	2	2	2	3	4	4	4	2	1	4		3	2	1
Ba24	妊娠期間及び胎児発育に関連する障害													(1)	
Ba25	出産外傷														
Ba26	出生時仮死					(1)		(1)							
Ba27	新生児の呼吸窮迫	(1)	(1)			(1)							(2)		
Ba28	周産期に発生した肺出血						(1)								
Ba29	周産期に発生した心血管障害										(1)				
Ba30	その他の周産期に特異的な呼吸障害及び血管障害		(1)	(1)	(2)	(1)		(1)			(3)				
Ba31	新生児の細菌性敗血症				(1)					(1)					
Ba32	その他の周産期に特異的な感染症														
Ba33	出血性障害及び血液障害			(1)		(1)	(2)	(1)						(1)	1
Ba34	その他の周産期に発生した病態	(2)					(1)	(2)	(1)				(1)		
Ba35	先天奇形、変形及び染色体異常	5	3	6	6	4	3	3	2	4	3	7	3	1	7
Ba36	神経系の先天奇形	(2)					(1)								1
Ba37	心臓の先天奇形	(2)	(2)	(2)	(1)				(1)	(1)					
Ba38	その他の循環器系の先天奇形			(1)		(1)									
Ba39	呼吸器系の先天奇形				(1)		(1)		(1)						
Ba40	消化器系の先天奇形			(1)	(1)								(1)		
Ba41	筋骨格系の先天奇形		(1)			(1)						(1)			1
Ba42	その他の先天奇形及び変形	(1)		(1)	(1)		(1)					(1)		(1)	1
Ba43	他に分類されないもの			(1)	(2)	(2)		(3)		(3)	(3)	(5)	(2)		4
Ba44	乳幼児突然死症候群	1	1	1	2	1	2	4	5	1	1			1	1
Ba45	その他のすべての疾患		1		1				2	1		1	2	1	1
Ba46	不慮の事故	1	2	1							1	1			
Ba47	交通事故														
Ba48	転倒・転落														
Ba49	不慮の溺死及び溺水		(1)												
Ba50	胃内容物の誤えん		(1)												
Ba51	その他の不慮の窒息	(1)		(1)								(1)			
Ba52	煙、火及び火災への曝露														
Ba53	有害物質による不慮の中毒														
Ba54	その他の不慮の事故										(1)				
Ba55	他殺							1							
Ba56	その他の外因														

() 内は再掲

注 (1) 資料: 「人口動態統計」厚生労働省大臣官房統計情報部

10. 妊産婦死亡

	県		市町村名	国	
	死亡数	死亡率		数	率
		(出産10万対)			
昭和51	0	-		474	25.9
52	3	28.9	益田 1 江津 1 大社 1	406	23.1
53	2	19.5	匹見 1 六日市 1	378	22.1
54	4	39.5	松江 1 浜田 1 大田 1 西郷 1	376	22.9
55	5	50.2	松江 1 浜田 1 出雲 1 温泉津 1 西郷 1	323	20.5
56	2	20.6	松江 1 出雲 1	294	19.2
57	5	53.4	松江 1 浜田 1 出雲 1 吉田 1 邑智 1	279	18.4
58	3	31.5	松江 1 出雲 1 江津 1	234	15.5
59	6	64.7	松江 1 浜田 1 出雲 1 平田 1 益田 1	228	15.3
60	3	33.1	平田 1 江津 1 知夫 1	223	15.6
61	1	11.3	石見 1	187	13.5
62	1	11.7	川本 1	162	12.0
63	0	-		126	9.2
平成元	1	12.9	川本 1	135	10.8
2	0	-		105	8.6
3	0	-		110	9.0
4	0	-		111	8.8
5	0	-		91	7.7
6	0	-		76	5.9
7	1	14.4	美保関 1	90	6.9
8	0	-		72	5.8
9	1	14.9	西郷 1	78	6.3
10	0	-		86	6.9
11	0	-		72	5.9
12	0	-		78	6.3
13	1	14.6	浜田 1	76	6.3
14	0	-		84	7.1
15	0	-		69	6.1
16	0	-		49	4.3
17	0	-		62	5.7
18	0	-		54	4.8
19	0	-		35	3.1
20	0	-		39	3.5
21	0	-		53	4.8
22	0	-		45	4.1
23	0	-		41	3.8
24	0	-		42	4.0
25	0	-		36	3.4
26	0	-		28	2.7
27	0	-		39	3.8
28	0	-		34	3.4
29	1	19.2	浜田市1	33	3.4
30	0	-		31	3.3
令和元	1	21.3	浜田市1	29	3.3
2	0	-		23	2.7

注 (1)資料：「人口動態統計」厚生労働省大臣官房統計情報部

11. 年齢階級別人工妊娠中絶

年	総数	15歳未満	15歳	16歳	17歳	18歳	19歳	20歳未満	20～24歳	25～29歳	30～34歳	35～39歳	40～44歳	45～49歳	50歳以上	不詳
H11	1,850							165	418	347	386	332	185	17	-	-
	100%							8.9	22.6	18.8	20.9	17.9	10.0	0.9	-	-
H12	1,749							174	406	347	346	315	154	6	1	-
	100%							10.0	23.2	19.8	19.8	18.0	8.8	0.3	0.1	-
H13	1,831							213	391	385	346	316	165	14	1	-
	100%							11.6	21.4	21.0	18.9	17.3	9.0	0.8	0.1	-
H14	1,796							233	429	372	332	279	135	13	1	2
	100%							13.0	23.9	20.7	18.5	15.5	7.5	0.7	0.1	0.1
H15	1,601	2	10	31	36	57	87	223	327	333	340	237	128	12	-	1
	100%							13.9	20.4	20.8	21.2	14.8	8.0	0.7	-	0.1
H16	1439	2	10	17	44	40	64	177	315	288	308	228	110	12	-	1
	100%							12.3	21.9	20.0	21.4	15.8	7.6	0.8	-	0.1
H17	1,294	4	3	15	34	43	53	152	312	267	254	204	91	12	-	2
	100%							11.7	24.1	20.6	19.6	15.8	7.0	0.9	-	0.2
H18	1,240	2	1	12	23	32	36	106	272	251	271	219	106	13	-	2
	100%							8.5	21.9	20.2	21.9	17.7	8.5	1.0	-	0.2
H19	1,279	-	4	12	19	28	52	115	289	262	301	221	82	7	1	1
	100%							9.0	22.6	20.5	23.5	17.3	6.4	0.5	0.1	0.1
H20	900	-	5	10	26	28	34	103	192	173	190	156	80	4	-	2
	100%							11.4	21.3	19.2	21.1	17.3	8.9	0.4	-	0.2
H21	1096	2	1	13	25	23	36	100	230	236	231	221	73	5	-	-
	100%							9.1	21.0	21.5	21.1	20.2	6.7	0.5	-	-
H22	979	2	12	10	29	22	34	109	163	200	213	214	72	8	-	-
	100%							11.1	16.6	20.4	21.8	21.9	7.4	0.8	-	-
H23	967	0	8	9	23	21	36	97	197	190	211	185	82	5	-	-
	100%							10.0	20.4	19.6	21.8	19.1	8.5	0.5	-	-
H24	935	-	4	5	24	21	27	81	186	163	213	204	80	8	-	-
	100%							8.7	19.9	17.4	22.8	21.8	8.6	0.9	-	-
H25	903	-	3	10	17	17	21	68	182	174	187	206	78	8	-	-
	100%							7.5	20.2	19.3	20.7	22.8	8.6	0.9	-	-
H26	817	-	3	12	18	10	26	69	150	170	159	168	91	10	-	-
	100%							8.4	18.4	20.8	19.5	20.6	11.1	1.2	-	-
H27	808	3	2	2	15	26	24	72	150	163	152	175	89	7	-	-
	100%							8.9	18.6	20.2	18.8	21.7	11.0	0.9	-	-
H28	708	1	1	1	12	19	23	57	160	138	143	136	65	9	-	-
	100%							8.1	22.6	19.5	20.2	19.2	9.2	1.3	-	-
H29	737	1	5	4	13	22	20	65	165	116	155	152	76	8	-	-
	100%							8.8	22.4	15.7	21.0	20.6	10.3	1.1	-	-
H30	628	-	-	11	8	5	15	39	141	102	149	124	71	2	-	-
	100%							6.2	22.5	16.2	23.7	19.7	11.3	0.3	-	-
R元	604	1	2	9	6	14	25	57	127	98	128	121	67	6	-	-
	100%							9.4	21.0	16.2	21.2	20.0	11.1	1.0	-	-
R2	541	1	1	2	4	9	23	40	113	100	120	114	51	3	-	-
	100%							7.4	20.9	18.5	22.2	21.1	9.4	0.6	-	-
R2 (全国)	141,433	127	284	947	1,636	2,723	4,592	10,309	35,434	28,622	26,555	25,993	13,187	1,319	10	4
	100%							7.3	25.1	20.2	18.8	18.4	9.3	0.9	0.01	0.00

注 (1) 資料：「衛生行政報告例」厚生労働省大臣官房統計情報部

12. 年次別人工妊娠中絶実施率

年	実施件数		実施率	
	全国	島根	全国	島根
H17	289,127	1,294	10.3	9.4
H18	276,352	1,240	9.9	9.1
H19	256,672	1,279	9.3	9.5
H20	242,326	900	8.8	6.8
H21	221,980	1,096	8.2	8.5
H22	212,693	979	7.9	7.8
H23	202,106	967	7.5	7.7
H24	196,639	935	7.4	7.7
H25	186,253	903	7.0	7.4
H26	181,905	817	6.9	6.8
H27	176,388	808	6.8	6.9
H28	168,015	708	6.5	6.0
H29	164,621	737	6.4	6.3
H30	161,741	628	6.4	5.5
R1	156,430	604	6.2	5.3
R2	141,433	541	5.8	4.8

13. 年次別不妊手術実施率

年	件数	実施率	
		島根	全国
H17	60	21.5	4.5
H18	57	24.1	5.4
H19	62	26.4	5.5
H20	61	26.3	5.9
H21	57	25.0	6.1
H22	64	28.7	6.3
H23	92	41.8	6.6
H24	83	38.4	7.3
H25	99	46.0	7.9
H26	108	50.9	8.3
H27	100	47.7	9.1
H28	94	44.5	9.8
H29	80	38.3	10.8
H30	94	45.4	11.4
R1	83	40.7	11.3
R2	102	50.7	11.8

注 (1) 資料：「衛生行政報告例」厚生労働省大臣官房統計情報部
 実施率=15歳～49歳女子人口千対
 実施率=20歳～49歳人口10万対 (平成15年度までは15～49歳人口10万対の実施率)
 (15歳未満・不詳の人工妊娠中絶は含むが、50歳以上の人工妊娠中絶は含まない)
 (注) 平成22年度は、東日本大震災の影響により、福島県の相双保健 (注) 福祉事務所管轄内の市町村が含まれていない。

Ⅲ. 母子保健対策

1. 保健対策

1-1 妊娠届出及び母子健康手帳の交付

年度	総数	満11週以内		満12～19週		満20～27週		満28週から分娩まで		不詳		分娩後		
		件	%	件	%	件	%	件	%	件	%	件	%	
H21	5,902	4,904	83.1%	904	15.3%	42	0.7%	25	0.4%	24	0.4%	3	0.1%	
H22	5,676	4,549	80.1%	1,028	18.1%	60	1.1%	27	0.5%	11	0.2%	1	0.02%	
H23	5,731	4,888	85.3%	739	12.9%	46	0.8%	18	0.3%	32	0.6%	8	0.14%	
H24	5,467	4,715	86.2%	687	12.6%	26	0.5%	16	0.3%	19	0.3%	4	0.07%	
H25	5,553	4,862	87.6%	609	11.0%	45	0.8%	14	0.3%	19	0.3%	4	0.07%	
H26	5,673	5,025	88.6%	566	10.0%	40	0.7%	11	0.2%	30	0.5%	1	0.02%	
H27	5,453	4,787	87.8%	598	11.0%	38	0.7%	15	0.3%	14	0.3%	1	0.02%	
H28	5,240	4,614	88.1%	564	10.8%	28	0.5%	17	0.3%	10	0.2%	7	0.13%	
H29	4,989	4,404	88.3%	520	10.4%	30	0.6%	12	0.2%	21	0.4%	2	0.04%	
H30	4,801	4,323	90.0%	421	8.8%	27	0.6%	11	0.2%	21	0.4%	4	0.08%	
R元	4,605	4,123	90.0%	429	9.3%	25	0.5%	12	0.3%	13	0.3%	3	0.07%	
R2	4,500	4,143	92.1%	321	7.1%	21	0.5%	12	0.3%	1	0.0%	2	0.04%	
R2 年度 保健 所別	松江	1,685	1,530	90.8%	141	8.4%	7	0.4%	6	0.4%	0	0.0%	1	0.1%
	雲南	245	226	92.2%	17	6.9%	1	0.4%	0	0.0%	1	0.4%	0	0.0%
	出雲	1,451	1,345	92.7%	97	6.7%	5	0.3%	4	0.3%	0	0.0%	0	0.0%
	県央	250	237	94.8%	11	4.4%	1	0.4%	1	0.4%	0	0.0%	0	0.0%
	浜田	439	415	94.5%	19	4.3%	3	0.7%	1	0.2%	0	0.0%	1	0.2%
	益田	332	297	89.5%	32	9.6%	3	0.9%	0	0.0%	0	0.0%	0	0.0%
	隠岐	98	93	94.9%	4	4.1%	1	1.0%	0	0.0%	0	0.0%	0	0.0%

1-2 妊婦・乳幼児健康診査

(1)-① 医療機関に委託して行う妊婦健康診査受診状況

年度	出生数	受診票 交付数	妊婦一般健康診査						
			前期		後期		計		
			件	%	件	%	件	%	
H22	5,756	11,362	5,511	97.0%	5,294	93.2%	10,805	95.1%	
H23	5,582	11,690	5,556	95.1%	5,491	93.9%	11,047	94.5%	
H24	5,585	11,273	5,488	97.4%	5,378	95.4%	10,866	96.4%	
H25	5,534	11,205	5,380	96.0%	5,189	92.6%	10,569	94.3%	
H26	5,359	11,453	5,498	96.0%	5,277	92.2%	10,775	94.1%	
H27	5,551	10,896	5,302	97.3%	5,230	96.0%	10,532	96.7%	
H28	5,300	10,512	4,916	93.5%	4,890	93.0%	9,803	93.3%	
H29	5,109	10,054	4,921	97.9%	4,786	95.2%	9,707	96.5%	
H30	4,887	9,750	4,688	96.2%	4,597	94.3%	9,285	95.2%	
R元	4,594	9,252	4,412	95.4%	4,359	94.2%	8,771	94.8%	
R2	4,473	9,044	4,302	95.1%	4,280	94.6%	8,582	94.9%	
R 2 年 度 保 健 所 別	松江	1,706	3,370	1,537	91.2%	1,623	96.3%	3,160	93.8%
	雲南	283	490	257	104.9%	233	95.1%	490	100.0%
	出雲	1,328	2,910	1,405	96.6%	1,339	92.0%	2,744	94.3%
	県央	282	512	250	97.7%	239	93.4%	489	95.5%
	浜田	416	878	425	96.8%	407	92.7%	832	94.8%
	益田	348	688	321	93.3%	333	96.8%	654	95.1%
	隠岐	110	196	107	109.2%	106	108.2%	213	108.7%

* 県内全市町村で14回の妊婦健康診査の公費助成を実施。
このうち、前期は1回目、後期は7回目の健康診査結果について集計。

(1)-② 妊婦一般健康診査受診結果

令和2年度

保健所		松江	雲南	出雲	県央	浜田	益田	隠岐	島根県	
受診状況	受診票交付数	3,370	490	2,910	512	878	688	196	9,044	
	延受診者数	3,160	490	2,744	489	832	654	213	8,582	
	再掲	1回目(妊娠12週前後)	1,537	257	1,405	250	425	321	107	4,302
	7回目(妊娠28週前後)	1,623	233	1,339	239	407	333	106	4,280	
	受診率	93.8	100.0	94.3	95.5	94.8	95.1	108.7	94.9	
受診結果	異常なし	2,192	352	2,213	235	743	517	147	6,399	
	再掲	1回目(妊娠12週前後)	1,259	222	1,304	138	408	265	84	3,680
	7回目(妊娠28週前後)	933	130	909	97	335	252	63	2,719	
	妊娠高血圧症候群(疑)	124	9	11	4	6	1	1	156	
	再掲	1回目(妊娠12週前後)	65	5	7	3	2	1	0	83
	7回目(妊娠28週前後)	59	4	4	1	4	0	1	73	
	貧血症(疑)	598	89	425	93	53	37	34	1,329	
	再掲	1回目(妊娠12週前後)	63	12	48	10	7	4	3	147
	7回目(妊娠28週前後)	535	77	377	83	46	33	31	1,182	
	糖尿病(疑)	316	29	105	59	20	93	38	660	
	再掲	1回目(妊娠12週前後)	145	15	45	38	4	49	21	317
	7回目(妊娠28週前後)	171	14	60	21	16	44	17	343	
	その他	39	12	6	103	10	6	0	176	
	再掲	1回目(妊娠12週前後)	25	4	3	61	3	2	0	98
7回目(妊娠28週前後)	14	8	3	42	7	4	0	78		
	不明	9	2	0	4	0	0	0	15	
HB抗原 検査	受診票交付数	1,685	244	1,455	256	763	344	98	4,845	
	検査実人員	1,619	242	1,403	233	414	320	103	4,334	

(2)-① 医療機関に委託して行う乳児健康診査受診状況

年度	出生数	受診票 交付数	乳児一般健康診査										
			1～2か月		3～5か月		6～8か月		9～12か月		計		
			件	%	件	%	件	%	件	%	件	%	
H22	5,756	10,964	5,245	95.7%	103	1.9%	671	12.2%	2,613	47.7%	8,632	78.7%	
H23	5,582	10,830	5,210	96.2%	85	1.6%	616	11.4%	2,806	51.8%	8,717	80.5%	
H24	5,585	10,788	5,109	94.7%	59	1.1%	612	11.3%	2,835	52.6%	8,615	79.9%	
H25	5,534	11,391	5,200	91.3%	329	5.8%	541	9.5%	3,265	57.3%	9,335	82.0%	
H26	5,359	10,618	5,089	95.9%	58	1.1%	525	9.9%	3,047	57.4%	8,719	82.1%	
H27	5,551	10,739	5,217	97.2%	53	1.0%	492	9.2%	3,158	58.8%	8,920	83.1%	
H28	5,300	10,362	4,969	95.9%	76	1.5%	534	10.3%	3,082	59.5%	8,661	83.6%	
H29	5,109	9,919	4,790	96.6%	50	1.0%	528	10.6%	3,097	62.4%	8,465	85.3%	
H30	4,887	9,453	4,503	95.3%	46	1.0%	458	9.7%	3,014	63.8%	8,021	84.9%	
R元	4,594	9,027	4,310	95.5%	72	1.6%	423	9.4%	2,950	65.4%	7,755	85.9%	
R2	4,473	8,858	4,357	98.4%	43	1.0%	421	9.5%	2,735	61.8%	7,556	85.3%	
R 2 年 度 保 健 所 別	松江	1,706	3,224	1,659	102.9%	0	0.0%	0	0.0%	1,309	81.2%	2,968	92.1%
	雲南	283	574	264	92.0%	9	3.1%	146	50.9%	6	2.1%	425	74.0%
	出雲	1,328	2,762	1,348	97.6%	0	0.0%	0	0.0%	979	70.9%	2,327	84.3%
	県央	282	548	256	93.4%	0	0.0%	2	0.7%	200	73.0%	458	83.6%
	浜田	416	830	408	98.3%	1	0.2%	19	4.6%	212	51.1%	640	77.1%
	益田	348	700	323	92.3%	0	0.0%	254	72.6%	29	8.3%	606	86.6%
	隠岐	110	220	99	90.0%	33	30.0%	0	0.0%	0	0.0%	132	60.0%

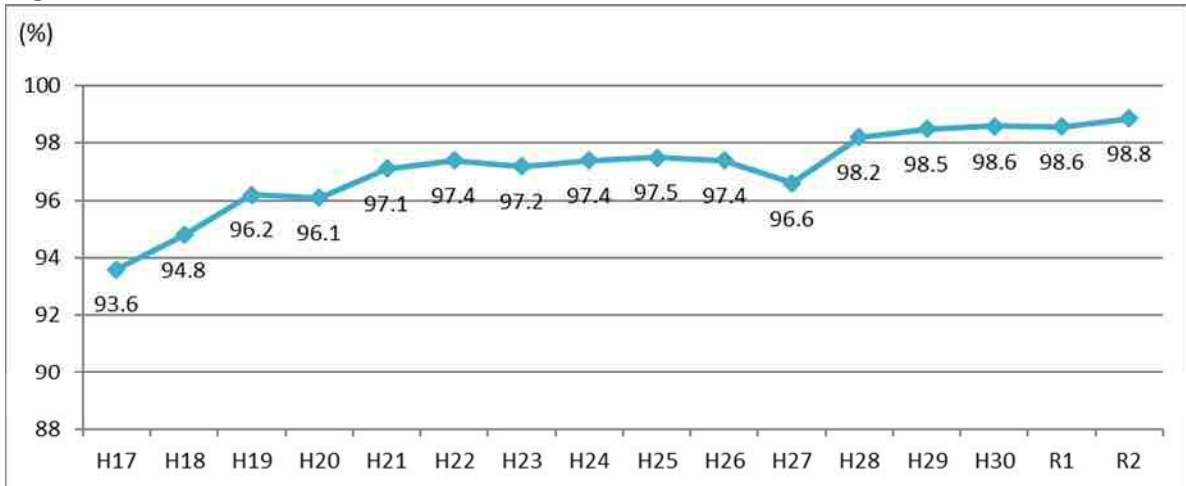
(2)-② 乳児一般健康診査受診結果

令和2年度

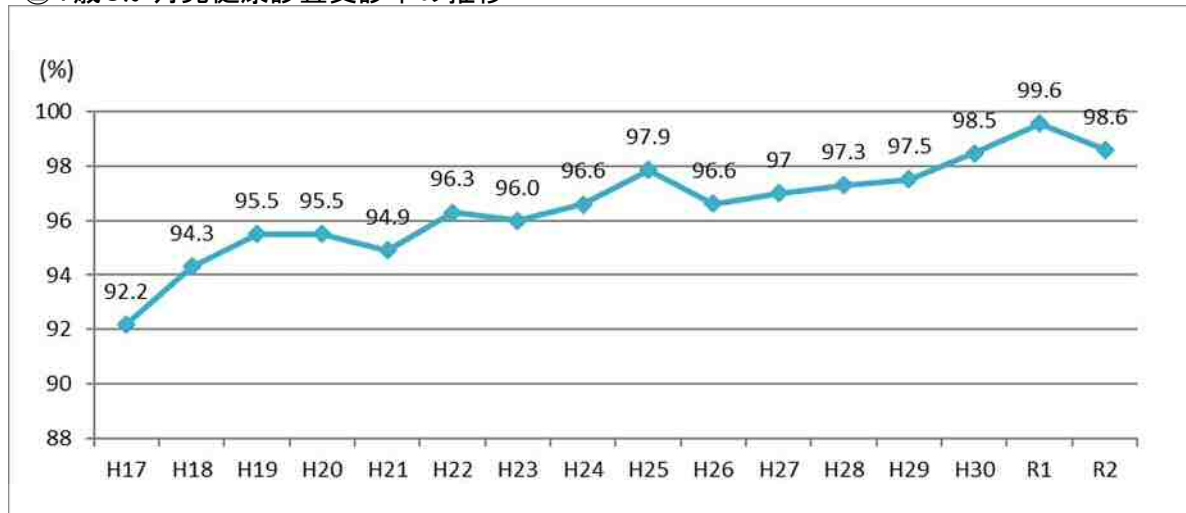
保 健 所		松江	雲南	出雲	県央	浜田	益田	隠岐	島根県	
受 診 状 況	受診票交付数	3,224	574	2,762	548	830	700	220	8,858	
	延受診者数	2,968	425	2,327	458	640	606	132	7,556	
	再 掲	1～2か月	1,659	264	1,348	256	408	323	99	4,357
		3～5か月	0	9	0	0	1	0	33	43
		6～8か月	0	146	0	2	19	254	0	421
		9～12か月	1,309	6	979	200	212	29	0	2,735
	受診率	92.1	74.0	84.3	83.6	77.1	86.6	60.0	85.3	
受 診 結 果	異常なし	2,438	383	2,103	379	597	543	114	6,557	
	再 掲	1～2か月	1,356	242	1,268	216	376	287	86	3,831
		3～5か月	0	1	0	0	1	0	28	30
		6～8か月	0	136	0	2	19	228	0	385
		9～12か月	1,082	4	835	161	201	28	0	2,311
	要経過観察	281	2	106	35	14	25	9	472	
	再 掲	1～2か月	171	1	46	15	10	19	6	268
		3～5か月	0	0	0	0	0	0	3	3
		6～8か月	0	0	0	0	0	6	0	6
		9～12か月	110	1	60	20	4	0	0	195
	要精密検査	73	25	21	3	20	9	1	152	
	再 掲	1～2か月	30	13	9	1	14	6	1	74
		3～5か月	0	8	0	0	0	0	0	8
		6～8か月	0	3	0	0	0	2	0	5
		9～12か月	43	1	12	2	6	1	0	65
	要治療	77	12	56	36	9	29	2	221	
	再 掲	1～2か月	66	7	9	23	8	11	1	125
		3～5か月	0	0	0	0	0	0	1	1
		6～8か月	0	5	0	0	0	18	0	23
		9～12か月	11	0	47	13	1	0	0	72
受診中	99	1	41	5	0	0	6	152		
再 掲	1～2か月	36	1	16	1	0	0	5	59	
	3～5か月	0	0	0	0	0	0	1	1	
	6～8か月	0	0	0	0	0	0	0	0	
	9～12か月	63	0	25	4	0	0	0	92	
不明	0	2	0	0	0	0	0	2		

(3) 乳幼児健康診査受診率の推移

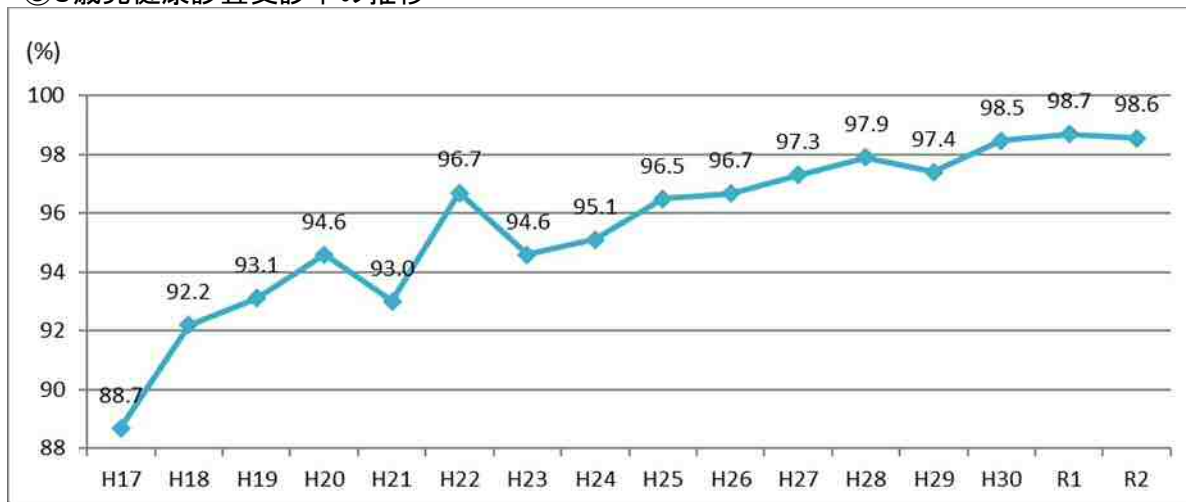
①4か月児健康診査受診率の推移



②1歳6か月児健康診査受診率の推移



③3歳児健康診査受診率の推移



(4) 4か月児健康診査

(R2年4か月児)

保健所		松江	雲南	出雲	大田	浜田	益田	隠岐	島根県		
該当児数(人)		1,576	281	1,359	284	448	355	114	4,417		
一般	受診児数(人)	1,563	275	1,357	283	433	345	110	4,366		
	受診率(%)	99.2	97.9	99.9	99.6	96.7	97.2	96.5	98.8		
基本情報	問診記入者	母	1,352	272	1,326	281	374	338	110	4,053	
		父	14	3	29	2	4	2	0	54	
		祖母	0	0	0	0	0	0	0	0	
		祖父	0	0	0	0	0	0	0	0	
		その他	5	0	1	0	1	0	0	7	
		不明・空白	192	0	1	0	54	5	0	252	
		計	1,563	275	1,357	283	433	345	110	4,366	
	性別	男	814	140	699	152	193	191	59	2,248	
		女	749	135	658	131	238	154	51	2,116	
		不明・空白	0	0	0	0	2	0	0	2	
		計	1,563	275	1,357	283	433	345	110	4,366	
	家庭状況	家族形態	核家族	1,055	147	1,036	219	361	277	90	3,185
			複合家族	289	126	321	64	55	47	18	920
			不明・空白	219	2	0	0	17	21	2	261
計			1,563	275	1,357	283	433	345	110	4,366	
日中の保育者		父	3	0	2	0	25	2	1	33	
		母	1,299	258	1,200	273	365	306	98	3,799	
		その他	5	5	8	0	0	0	0	18	
		保育園	63	11	144	10	28	36	10	302	
		不明・空白	193	1	3	0	15	1	1	214	
		計	1,563	275	1,357	283	433	345	110	4,366	
母親の状況		妊娠中の喫煙	なし	1,276	263	1,271	259	395	316	98	3,878
			やめた	70	10	69	17	28	19	12	225
			あり	12	2	14	7	6	10	0	51
			不明・空白	205	0	3	0	2	0	0	210
	計		1,563	275	1,357	283	433	345	110	4,366	
	母の現在の喫煙	なし	1,331	261	1,335	276	418	326	106	4,053	
		あり	25	4	21	7	13	19	4	93	
		不明・空白	207	10	1	0	2	0	0	220	
		計	1,563	275	1,357	283	433	345	110	4,366	
	妊娠中の飲酒	なし	1,262	262	1,234	256	394	321	94	3,823	
		やめた	91	13	120	25	30	20	16	315	
		あり	4	0	1	2	6	3	0	16	
		不明・空白	206	0	2	0	3	1	0	212	
		計	1,563	275	1,357	283	433	345	110	4,366	

(R2年4か月児)

保健所		松江	雲南	出雲	大田	浜田	益田	隠岐	島根県			
母親の状況	出産時の異常	なし	1,242	205	1,015	229	301	262	91	3,345		
		あり	321	68	342	54	129	83	19	1,016		
		内訳	帝王切開	313	56	255	45	99	70	17	855	
			逆子	46	5	13	10	12	8	3	97	
			その他	12	13	78	4	35	20	2	164	
		不明・空白	0	2	0	0	3	0	0	5		
		計	1,563	275	1,357	283	433	345	110	4,366		
	産後不安定さの有無	いいえ	907	178	821	154	258	213	76	2,607		
		はい	645	97	529	128	163	132	34	1,728		
		不明・空白	11	0	7	1	12	0	0	31		
		計	1,563	275	1,357	283	433	345	110	4,366		
	最近不安定さの有無	いいえ	1,363	237	1,230	110	390	304	102	3,736		
		はい	190	38	121	173	40	41	8	611		
		不明・空白	10	0	6	0	3	0	0	19		
		計	1,563	275	1,357	283	433	345	110	4,366		
	とれていないか	はい	1,459	256	1,249	267	399	317	102	4,049		
		いいえ	93	19	102	16	30	26	8	294		
		不明・空白	11	0	6	0	4	2	0	23		
		計	1,563	275	1,357	283	433	345	110	4,366		
	最近の有無	はい	1,541	274	1,326	278	426	340	109	4,294		
		いいえ	11	0	15	5	5	5	1	42		
不明・空白		11	1	16	0	2	0	0	30			
計		1,563	275	1,357	283	433	345	110	4,366			
既往歴	2親等以内の有無	内訳	なし	1,483	263	1,306	262	364	319	105	4,102	
			あり	35	7	46	20	27	9	3	147	
			両親	祖母	11	2	19	7	15	0	1	55
				父母	22	6	22	13	9	6	1	79
				きょうだい	3	1	6	0	6	2	1	19
			不明・空白	45	5	5	1	42	17	2	117	
		計	1,563	275	1,357	283	433	345	110	4,366		
栄養	現在の栄養方法	母乳のみ	892	186	795	144	186	154	49	2,406		
		ミルクのみ	230	35	206	44	112	88	19	734		
		混合	431	53	355	95	133	102	42	1,211		
		不明・空白	10	1	1	0	2	1	0	15		
		計	1,563	275	1,357	283	433	345	110	4,366		
	母乳授乳が授けられない	ほとんどない	250	44	261	44	82	82	21	784		
		時々	880	190	898	196	284	224	77	2,749		
		ほぼいつも	225	41	194	42	64	38	12	616		
		不明・空白	208	0	4	1	3	1	0	217		
		計	1,563	275	1,357	283	433	345	110	4,366		

(R2年4か月児)

保健所		松江	雲南	出雲	大田	浜田	益田	隠岐	島根県		
子どもの状況	抱っこ時の首の安定	はい	1,402	258	1,278	252	400	315	97	4,002	
		いいえ	78	17	63	30	27	24	13	252	
		不明・空白	83	0	16	1	6	6	0	112	
		計	1,563	275	1,357	283	433	345	110	4,366	
	おもちやをかぎを少	はい	207	274	1,344	278	421	340	106	2,970	
		いいえ	1	1	8	5	7	5	4	31	
		不明・空白	1,355	0	5	0	5	0	0	1,365	
		計	1,563	275	1,357	283	433	345	110	4,366	
	あやうか	はい	1,533	266	1,334	279	103	338	109	3,962	
		いいえ	17	9	19	4	7	6	1	63	
		不明・空白	13	0	4	0	323	1	0	341	
		計	1,563	275	1,357	283	433	345	110	4,366	
	顔のする方	はい	1,448	267	1,344	276	106	319	106	3,866	
		いいえ	36	8	7	7	4	6	4	72	
		不明・空白	79	0	6	0	323	20	0	428	
		計	1,563	275	1,357	283	433	345	110	4,366	
	反る抱き	はい	397	50	181	60	23	52	21	784	
		いいえ	1,083	225	1,153	223	87	287	88	3,146	
		不明・空白	83	0	23	0	323	6	1	436	
		計	1,563	275	1,357	283	433	345	110	4,366	
	おむつ換え時	はい	30	4	30	6	6	33	4	113	
		いいえ	1,470	271	1,325	277	425	308	106	4,182	
		不明・空白	63	0	2	0	2	4	0	71	
		計	1,563	275	1,357	283	433	345	110	4,366	
生活	転落・けが等	いいえ	1,178	230	1,092	225	375	306	97	3,503	
		はい	180	45	259	58	56	39	13	650	
		不明・空白	205	0	6	0	2	0	0	213	
		計	1,563	275	1,357	283	433	345	110	4,366	
	家庭内の喫煙者	内訳	いない	870	168	893	162	253	232	57	2,635
			いる	486	106	464	121	178	113	51	1,519
			父	426	75	387	106	157	103	48	1,302
			母	22	8	19	8	13	16	1	87
			祖母	108	41	114	10	33	13	4	323
			その他	8	3	16	1	2	4	0	34
			不明・空白	207	1	0	0	2	0	2	212
			計	1,563	275	1,357	283	433	345	110	4,366
	育児	ゆつたりか	はい	1,293	258	1,223	267	391	323	102	3,857
			どちらともいえない	255	16	117	6	36	20	8	458
いいえ			6	1	15	10	4	2	0	38	
不明・空白			9	0	2	0	2	0	0	13	
計			1,563	275	1,357	283	433	345	110	4,366	

(R2年4か月児)

保健所		松江	雲南	出雲	大田	浜田	益田	隠岐	島根県	
育 児	て育 ないに ること 自信 が持 あ持	い い え	774	137	629	92	201	202	55	2,090
		どちらともいえ ない	610	111	508	182	186	119	50	1,766
		は い	165	27	215	9	42	24	5	487
		不 明 ・ 空 白	14	0	5	0	4	0	0	23
		計	1,563	275	1,357	283	433	345	110	4,366
	①自分一人で育児をしているよ うな気持ちになる	125	23	144	21	42	34	4	393	
	②社会から取り残されていると感 じる	91	23	95	13	16	20	8	266	
	③子育てを投げ出したくなること がある	70	13	68	15	26	18	4	214	
	④子どもをかわいく思えないこと がある	10	5	12	6	3	3	0	39	
	⑤子どもに手をあげることがある	5	5	4	2	4	2	0	22	
	⑥子どもを虐待しているのではな いかと思うことがある	8	3	8	4	4	3	0	30	
⑦兄弟姉妹への対応で困っている	258	43	210	47	83	58	15	714		
⑧夫（妻）が子育てや家事に協力的 でない	46	6	29	5	9	6	3	104		
⑨祖父母と育児方針が合わない	35	11	36	4	14	11	2	113		
⑩その他	59	8	79	1	0	5	2	154		
⑪特にな い	986	165	838	186	262	227	81	2,745		
知ら乳 つれ幼 て症児 い候揺 る群さ かをぶ	は い	1,331	274	1,335	279	421	337	106	4,083	
	い い え	25	1	17	4	10	6	4	67	
	不 明 ・ 空 白	207	0	5	0	2	2	0	216	
	計	1,563	275	1,357	283	433	345	110	4,366	
育 てに く さ	感 じ な い	1,277	258	1,248	266	396	329	106	3,880	
	時々感じる	83	15	105	17	33	15	4	272	
	いつも感じる	1	1	0	0	1	1	0	4	
	不 明 ・ 空 白	202	1	4	0	3	0	0	210	
	計	1,563	275	1,357	283	433	345	110	4,366	
感育 じたに 時の 対を	は い	68	15	91	16	138	282	3	613	
	い い え	9	1	13	6	37	3	1	70	
	不 明 ・ 空 白	1,486	259	1,253	261	258	60	106	3,683	
	計（受診者）	1,563	275	1,357	283	433	345	110	4,366	
育 児・ 家事 を手 伝っ てく れる 人	い る	1,344	274	1,313	278	419	337	108	4,073	
	内 訳	父	1,215	237	1,189	82	370	301	95	3,489
		母	10	30	272	8	64	49	28	461
		祖 父 母	741	207	801	61	278	236	71	2,395
		お じ ・ お ば	189	54	164	14	64	53	16	554
		そ の 他	79	20	77	2	2	19	4	203
	い な い	18	1	42	5	10	8	1	85	
	不 明 ・ 空 白	201	0	2	0	4	0	1	208	
	計	1,563	275	1,357	283	433	345	110	4,366	

(R2年4か月児)

保健所			松江	雲南	出雲	大田	浜田	益田	隠岐	島根県	
育児	親・あなた(母) の健康に ついでに 親身 の心配	い い え	1,425	235	1,164	113	393	297	101	3,728	
		は い	123	39	182	170	36	43	9	602	
		不明・空白	15	1	11	0	4	5	0	36	
		計	1,563	275	1,357	283	433	345	110	4,366	
	相談したいこと	内訳	なし	614	148	583	130	244	231	82	2,032
			あり	914	127	774	152	166	107	28	2,268
			発達	111	24	166	25	24	9	3	362
			発育	189	28	199	37	31	25	3	512
			栄養	244	48	199	65	69	32	10	667
			排泄	132	18	136	35	34	25	2	382
			睡眠	159	31	107	23	27	26	5	378
			その他	541	44	372	40	80	45	15	1,137
			不明・空白	35	0	0	1	23	7	0	66
	計	1,563	275	1,357	283	433	345	110	4,366		
小児科診察	体格・栄養	所見なし	1,493	267	1,320	280	425	342	110	4,237	
		身体発育不良	49	7	32	3	5	2	0	98	
		不明・空白	21	1	5	0	3	1	0	31	
		計	1,563	275	1,357	283	433	345	110	4,366	
	形態	内訳	異常なし	1,544	274	1,353	282	430	340	110	4,333
			異常あり	19	1	4	1	1	5	0	31
			大頭	4	0	1	0	0	1	0	6
			小頭	3	1	1	0	0	0	0	5
			大泉門	5	0	0	0	0	4	0	9
			その他	7	0	2	1	1	1	0	12
			不明・空白	0	0	0	0	2	0	0	2
	計	1,563	275	1,357	283	433	345	110	4,366		
	皮膚	内訳	異常なし	1,285	235	1,236	258	394	325	99	3,832
			異常あり	278	40	121	25	31	20	11	526
湿疹			185	24	70	10	18	5	6	318	
アトピー			14	3	4	2	4	4	0	31	
血管腫			34	6	36	6	10	2	3	97	
その他			59	7	11	7	6	9	2	101	
不明・空白			0	0	0	0	7	0	0	7	
計	1,563	275	1,357	283	433	345	110	4,366			
胸部	内訳	異常なし	1,556	274	1,355	281	430	345	110	4,351	
		異常あり	6	1	2	2	0	0	0	11	
		喘息	1	0	0	0	0	0	0	1	
		気管支炎	0	0	1	0	1	0	0	2	
		胸部異常	1	0	0	1	0	0	0	2	
		その他	4	1	1	1	0	0	0	7	
		不明・空白	1	0	0	0	3	0	0	4	
計	1,563	275	1,357	283	433	345	110	4,366			

(R2年4か月児)

保健所		松江	雲南	出雲	大田	浜田	益田	隠岐	島根県		
小児科診察	心雑音	なし	1,546	270	1,348	279	426	344	110	4,323	
		機能的	7	1	1	4	3	0	0	16	
		病的	10	4	5	0	1	1	0	21	
		不明・空白	0	0	3	0	3	0	0	6	
		計	1,563	275	1,357	283	433	345	110	4,366	
	腹部	所見なし	1,546	273	1,355	283	430	345	110	4,342	
		所見あり	17	1	2	0	0	0	0	20	
		内訳	肝脾腫	0	0	0	0	0	0	0	0
			臍ヘルニア	13	0	1	0	0	0	0	14
			その他	4	1	1	0	0	0	0	6
		不明	0	1	0	0	3	0	0	4	
		計	1,563	275	1,357	283	433	345	110	4,366	
	外陰部	所見なし	1,546	271	1,335	280	428	344	110	4,314	
		所見あり	16	3	22	3	3	1	0	48	
		内訳	停留精巣	3	2	2	2	3	1	0	13
			鼠径ヘルニア	0	1	0	1	0	0	0	2
			その他	13	0	0	0	0	0	0	13
		不明	1	1	0	0	2	0	0	4	
	計	1,563	275	1,357	283	433	345	110	4,366		
	神経学的発達	正常	1,557	272	1,348	283	429	341	108	4,338	
		境界	6	1	1	0	1	2	1	12	
		異常	0	2	5	0	1	2	1	11	
		不明・空白	0	0	3	0	2	0	0	5	
		計	1,563	275	1,357	283	433	345	110	4,366	
	運動発達	正常	1,531	265	1,341	276	424	341	108	4,286	
		定頸未完了	25	8	11	7	6	4	2	63	
		その他	6	1	2	0	0	0	0	9	
不明・空白		1	1	3	0	3	0	0	8		
計		1,563	275	1,357	283	433	345	110	4,366		
四肢・脊柱	異常なし	1,554	273	1,354	278	429	345	110	4,343		
	異常あり	9	2	3	5	0	0	0	19		
	内訳	四肢の形態異常	4	0	1	1	0	0	0	6	
		その他	6	2	2	4	0	0	0	14	
	不明・空白	0	0	0	0	4	0	0	4		
	計	1,563	275	1,357	283	433	345	110	4,366		
股関節	所見なし	1,478	258	1,277	249	409	333	108	4,112		
	所見あり	82	16	80	34	21	12	2	247		
	内訳	開排制限	9	8	38	5	8	7	0	75	
		皮膚溝非対称	30	7	50	28	2	5	0	122	
		骨盤位	27	1	5	0	7	0	2	42	
		家族歴	17	2	4	1	15	0	0	39	
		女児	662	9	59	2	33	5	2	772	
		不明	3	1	0	0	3	0	0	7	
	計	1,563	275	1,357	283	433	345	110	4,366		

(R2年4か月児)

保健所		松江	雲南	出雲	大田	浜田	益田	隠岐	島根県		
小児診察	姿勢・反射	所見なし	1,539	273	1,355	283	431	345	110	4,336	
		所見あり	22	1	0	0	0	0	0	23	
		不明	2	1	2	0	2	0	0	7	
		計	1,563	275	1,357	283	433	345	110	4,366	
	眼	内訳	異常なし	1,547	273	1,351	280	428	342	109	4,330
			異常あり	12	2	6	3	1	3	1	28
			斜視	2	0	2	0	1	0	0	5
			追視の異常	0	0	1	0	0	0	0	1
			その他	10	2	3	3	1	3	1	23
			不明・空白	4	0	0	0	4	0	0	8
		計	1,563	275	1,357	283	433	345	110	4,366	
	耳鼻咽喉	内訳	異常なし	1,552	275	1,354	283	426	344	110	4,344
			異常あり	7	0	3	0	3	1	0	14
			中耳炎	0	0	0	0	0	0	0	0
			外耳炎	0	0	0	0	0	0	0	0
			聴覚異常	0	0	2	0	2	1	0	5
			その他	7	0	1	0	2	0	0	10
		不明・空白	4	0	0	0	4	0	0	8	
	計	1,563	275	1,357	283	433	345	110	4,366		
	疾患、その他異常	なし	1,545	269	1,337	282	427	344	108	4,312	
		あり	13	4	17	1	4	1	2	42	
		不明・空白	5	2	3	0	2	0	0	12	
		計	1,563	275	1,357	283	433	345	110	4,366	
	育児上の問題	内訳	なし	1,548	274	1,356	283	430	345	109	4,345
			あり	4	0	1	0	1	0	1	7
			食事	1	0	1	0	1	0	1	4
			排泄	0	0	0	0	0	0	0	0
			養育者の状況	3	0	0	0	0	0	0	3
その他			0	0	0	0	0	0	0	0	
不明・空白		11	1	0	0	1	0	0	13		
計	1,563	275	1,357	283	433	345	110	4,366			
判定	異常なし	1,176	194	1,164	178	360	304	100	3,476		
	既医療	125	28	56	11	11	6	1	238		
	要指導	27	3	0	13	9	1	0	53		
	要観察	97	16	41	31	5	12	4	206		
	要精密	92	32	81	49	29	15	1	299		
	要医療	46	2	15	1	3	7	4	78		
	不明・空白	0	0	0	0	16	0	0	16		
	計	1,563	275	1,357	283	433	345	110	4,366		

※1) 「おもちゃを少しの間にぎっているか」 松江市はデータ不明空白

※2) 浜田市の受診者数は323名であるが、データがあるのは321名のために2名分は全項目に「不明・空白」と計上

(5) 1歳6か月児健康診査

(R2年1歳6か月児)

保健所		松江	雲南	出雲	大田	浜田	益田	隠岐	島根県		
該当児数(人)		1,704	271	1,445	304	486	375	127	4,712		
一般	受診児数(人)	1,680	264	1,435	287	481	372	127	4,646		
	受診率(%)	98.6	97.4	99.3	94.4	99.0	99.2	100.0	98.6		
基本情報	問診記入者	母	1,637	260	1,389	279	465	357	41	4,428	
		父	35	4	34	8	8	10	0	99	
		祖母	1	0	0	0	1	0	0	2	
		祖父	1	0	0	0	0	0	0	1	
		その他	3	0	0	0	1	1	0	5	
		不明・空白	3	0	12	0	6	4	86	111	
		計	1,680	264	1,435	287	481	372	127	4,646	
	性別	男	861	135	747	145	243	183	63	2,377	
		女	819	129	688	142	234	189	64	2,265	
		不明・空白	0	0	0	0	4	0	0	4	
		計	1,680	264	1,435	287	481	372	127	4,646	
	出生状況	出生順位 番目	第1子	682	98	610	105	210	148	54	1,907
			第2子	630	97	534	102	153	130	36	1,682
			第3子	287	58	225	60	87	68	25	810
第4子			69	9	50	12	19	18	11	188	
第5子			10	1	11	4	4	5	1	36	
第6子			0	1	2	4	0	2	0	9	
第7子			0	0	3	0	0	0	0	3	
第8子			0	0	1	0	0	1	0	2	
不明・空白			2	0	0	0	8	0	0	10	
計		1,680	264	1,435	287	481	372	127	4,646		
家庭状況	家族形態	核家族	1,308	134	1,021	215	378	280	110	3,446	
		複合家族	358	127	414	72	92	77	15	1,155	
		不明・空白	14	3	0	0	11	15	2	45	
		計	1,680	264	1,435	287	481	372	127	4,646	
	日中の 保育者	父	4	1	2	0	18	18	0	43	
		母	332	38	252	77	91	78	24	892	
		その他	17	3	42	0	3	5	1	71	
		保育園	1,317	220	1,136	210	313	267	102	3,565	
		不明・空白	10	2	3	0	56	4	0	75	
		計	1,680	264	1,435	287	481	372	127	4,646	
予防接種	DPT- IPV I期	1回目	1	5	3	2	0	1	1	13	
		2回目	4	2	4	2	0	2	0	14	
		3回目	634	86	513	144	75	50	19	1,521	
		4回目	1,002	166	892	135	60	318	21	2,594	
		未接種	10	5	5	4	1	1	0	26	
		不明・空白	29	0	18	0	345	0	86	478	
		計	1,680	264	1,435	287	481	372	127	4,646	
	麻疹・ 風疹 混合	接種済み	1,544	234	1,317	260	130	364	41	3,890	
		未接種	109	29	69	27	6	8	0	248	
		不明・空白	27	1	49	0	345	0	86	508	
計		1,680	264	1,435	287	481	372	127	4,646		
子どもの 状況①	く転ば ず(粗大運 歩)	はい	1,628	257	1,347	276	455	353	120	4,436	
		いいえ	51	7	83	11	20	15	6	193	
		不明・空白	1	0	5	0	6	4	1	17	
		計	1,680	264	1,435	287	481	372	127	4,646	

(R2年1歳6か月児)

		保健所	松江	雲南	出雲	大田	浜田	益田	隠岐	島根県	
子どもの状況②	言葉の意味のある3語をいえるか	はい	1,529	243	1,300	267	424	328	116	4,207	
		いいえ	148	21	124	20	52	42	11	418	
		不明・空白	3	0	11	0	5	2	0	21	
		計	1,680	264	1,435	287	481	372	127	4,646	
	大人に指さる差しかで教える	はい	1,497	245	1,297	270	399	336	115	4,159	
		いいえ	179	19	120	17	71	29	12	447	
		不明・空白	4	0	18	0	11	7	0	40	
		計	1,680	264	1,435	287	481	372	127	4,646	
	大人に指さる驚き等を大で伝えるか	はい	1,624	260	1,405	278	456	363	124	4,510	
		いいえ	52	4	29	9	21	9	3	127	
		不明・空白	4	0	1	0	4	0	0	9	
		計	1,680	264	1,435	287	481	372	127	4,646	
	大人に指さるよとをまねるか	はい	1,669	262	1,425	281	474	370	127	4,608	
		いいえ	8	2	9	5	3	1	0	28	
		不明・空白	3	0	1	1	4	1	0	10	
		計	1,680	264	1,435	287	481	372	127	4,646	
	誰かが痛がる等した時、心配する	はい	1,467	244	1,244	260	407	330	107	4,059	
		いいえ	208	20	181	27	66	35	20	557	
		不明・空白	5	0	10	0	7	7	0	29	
		計	1,680	264	1,435	287	481	372	127	4,646	
	その時、行動を促すの	はい	1,384	221	1,122	241	377	312	109	3,766	
		いいえ	285	43	281	45	95	50	18	817	
		不明・空白	11	0	32	1	9	10	0	63	
		計	1,680	264	1,435	287	481	372	127	4,646	
行動観察	名前を呼ぶでの反応	通過(+)	1,568	258	1,158	277	389	311	118	4,079	
		不通過(-)	90	5	27	7	23	18	9	179	
		不明・空白	22	1	250	3	69	43	0	388	
		計	1,680	264	1,435	287	481	372	127	4,646	
	視野から外れた絵等の指さし	通過(+)	1,142	251	1,198	271	265	284	110	3,521	
		不通過(-)	519	12	34	10	19	16	17	627	
		不明・空白	19	1	203	6	197	72	0	498	
		計	1,680	264	1,435	287	481	372	127	4,646	
	視線が合う	通過(+)	1,642	258	1,384	275	405	327	38	4,329	
		不通過(-)	29	5	12	5	6	6	3	66	
		不明・空白	9	1	39	7	70	39	86	251	
		計	1,680	264	1,435	287	481	372	127	4,646	
食生活	欠食することがあるか	はい	1,607	257	1,402	278	454	356	125	4,479	
		内訳	はい	70	6	33	9	16	15	2	151
			朝	38	4	15	5	1	11	2	76
			昼	20	0	17	1	1	0	0	39
			夕	13	2	4	4	0	3	1	27
		不明・空白	3	1	0	0	1	1	0	6	
		計	1,680	264	1,435	287	481	372	127	4,646	
	おやつ(間食)は1日何回食べるか	与えていない	15	3	0	1	3	4	3	29	
		1回	226	37	2	35	158	60	21	539	
		2回	1,175	186	192	207	276	243	77	2,356	
		3回以上	258	37	1,235	44	38	65	25	1,702	
		不明・空白	6	1	6	0	6	0	1	20	
計		1,680	264	1,435	287	481	372	127	4,646		
おやつの決めるか	決めている	1,344	219	1,257	230	359	280	102	3,791		
	決めていない	283	42	174	57	116	87	25	784		
	不明・空白	53	3	4	0	6	5	0	71		
	計	1,680	264	1,435	287	481	372	127	4,646		

(R2年1歳6か月児)

保健所		松江	雲南	出雲	大田	浜田	益田	隠岐	島根県	
食生活	母乳を飲んで いるか	はい	306	65	283	49	66	56	23	848
		やめた	1,360	193	1,147	216	361	277	92	3,646
		元々飲んでいない	12	5	4	22	49	38	12	142
		不明・空白	2	1	1	0	5	1	0	10
		計	1,680	264	1,435	287	481	372	127	4,646
	が何らか 慣れ飲 るみ 習な	ない	1,372	202	1,152	219	110	307	104	3,466
		ある	295	59	262	68	102	62	23	871
		不明・空白	13	3	21	0	269	3	0	309
		計	1,680	264	1,435	287	481	372	127	4,646
	みお茶 を以 外 の 飲 む か 飲	ない	83	15	90	15	18	16	7	244
		時々飲む	573	94	408	133	152	154	17	1,531
		ほぼ毎日に飲む	1,019	153	936	139	299	196	16	2,758
		不明・空白	5	2	1	0	12	6	87	113
		計	1,680	264	1,435	287	481	372	127	4,646
	瓶現在、 使つか つ て 乳	使っていない	1,555	248	1,302	255	403	341	117	4,221
		使っている	120	16	133	32	72	31	9	413
		不明・空白	5	0	0	0	6	0	1	12
		計	1,680	264	1,435	287	481	372	127	4,646
	て食 事 に つ い て 困 り こ と	なし	601	103	485	98	260	194	62	1,803
		あり	1,077	161	945	189	214	172	65	2,823
不明・空白		2	0	5	0	17	6	0	30	
計		1,680	264	1,435	287	481	372	127	4,646	
日常生活	起床時間	～ 6:29	367	73	289	71	111	94	18	1,023
		6:30 ～ 6:59	603	135	526	94	174	134	43	1,709
		7:00 ～ 7:29	499	42	436	96	127	99	47	1,346
		7:30 ～ 7:59	130	5	108	16	43	29	15	346
		8:00 ～	79	9	72	9	19	14	4	206
		不明	2	0	4	1	7	2	0	16
		総計	1,680	264	1,435	287	481	372	127	4,646
	就寝時間	～ 8:29	161	35	120	21	37	44	6	424
		8:30 ～ 8:59	266	53	261	62	72	57	16	787
		9:00 ～ 9:29	649	101	586	117	176	132	54	1,815
		9:30 ～ 9:59	322	57	304	60	116	88	36	983
		10:00 ～	208	18	162	27	72	49	15	551
		不明	74	0	2	0	8	2	0	86
		総計	1,680	264	1,435	287	481	372	127	4,646
	1日の 時間 の レ ビ 等	見ない	111	35	129	23	32	48	9	387
		1時間まで	834	153	764	153	205	159	60	2,328
		2時間まで	507	60	399	73	150	107	30	1,326
		2時間以上	223	16	138	37	85	56	28	583
		不明・空白	5	0	5	1	9	2	0	22
		計	1,680	264	1,435	287	481	372	127	4,646
1日の 外 遊 び の 時 間	1時間まで	916	106	698	126	231	149	63	2,289	
	2時間まで	541	111	496	109	158	143	37	1,595	
	3時間まで	89	36	131	26	32	42	3	359	
	3時間以上	48	9	49	15	16	11	3	151	
	なし	76	1	38	7	21	10	1	154	
	不明・空白	10	1	23	4	23	17	20	98	
	計	1,680	264	1,435	287	481	372	127	4,646	

(R2年1歳6か月児)

保健所		松江	雲南	出雲	大田	浜田	益田	隠岐	島根県		
日常生活	父とのふれあい	毎 日	1,292	216	1,146	240	395	309	95	3,693	
		時 々	267	36	215	30	52	34	22	656	
		ほとん どなし	46	5	22	4	8	5	2	92	
		母 子 家 庭	68	7	49	13	19	24	8	188	
		不 明 ・ 空 白	7	0	3	0	7	0	0	17	
		計	1,680	264	1,435	287	481	372	127	4,646	
	母とのふれあい	毎 日	1,659	264	1,422	286	472	369	125	4,597	
		時 々	12	0	9	0	0	2	1	24	
		ほとん どなし	0	0	0	0	1	1	0	2	
		父 子 家 庭	4	0	3	1	2	0	1	11	
		不 明 ・ 空 白	5	0	1	0	6	0	0	12	
		計	1,680	264	1,435	287	481	372	127	4,646	
	家庭内の喫煙者	内 訳	い な い	1,075	155	917	172	280	240	74	2,913
			い る	601	109	518	115	196	130	53	1,722
			父	525	87	441	106	169	111	49	1,488
			母	46	3	36	7	20	23	5	140
			祖 父 母	98	21	118	17	41	24	9	328
			そ の 他	15	1	13	1	4	5	0	39
		不 明 ・ 空 白	4	0	0	0	5	2	0	11	
		計	1,680	264	1,435	287	481	372	127	4,646	
育児	間があるか	は い	1,012	212	1,004	223	373	307	90	3,221	
		ど ち ら と も い え な い	647	46	376	23	96	59	35	1,282	
		い い え	14	6	46	41	8	5	2	122	
		不 明 ・ 空 白	7	0	9	0	4	1	0	21	
		計	1,680	264	1,435	287	481	372	127	4,646	
	持育てないか	い い え	221	130	684	127	204	209	55	1,630	
		ど ち ら と も い え な い	1,214	120	514	138	205	127	56	2,374	
		は い	234	14	228	22	68	34	16	616	
		不 明 ・ 空 白	11	0	9	0	4	2	0	26	
		計	1,680	264	1,435	287	481	372	127	4,646	
		①自分一人で育児をしているような気持ちになる	148	17	142	28	34	22	9	400	
		②社会から取り残されていると感じる	47	2	55	7	13	4	4	132	
		③子育てを投げ出したくなることもある	180	11	156	36	53	23	7	466	
		④子どもをかわいく思えないことがある	34	7	25	6	16	8	2	98	
		⑤子どもを怒ってばかりいる	260	30	218	56	79	47	27	717	
		⑥子どもに手をあげることがある	35	7	31	6	15	6	7	107	
		⑦子どもを虐待しているのではないかと思うことがある	29	6	24	10	7	7	0	83	
		⑧兄弟姉妹への対応で困っている	233	25	192	44	66	29	15	604	
	⑨夫(妻)が子育てや家事に協力的でない	49	13	41	9	18	10	6	146		
	⑩祖父母と育児方針が合わない	41	12	42	15	12	6	7	135		
	⑪その他	32	14	93	4	29	8	5	185		
	⑫特にない	160	179	773	158	258	265	76	1,869		
育てにくさ	感 じ な い	1,428	225	1,214	220	390	317	34	3,828		
	時 々 感 じ る	244	38	210	66	81	51	7	697		
	い つ も 感 じ る	3	1	7	0	3	0	0	14		
	不 明 ・ 空 白	5	0	4	1	7	4	86	107		
	計	1,680	264	1,435	287	481	372	127	4,646		
を育てるのに苦労する時	は い	207	35	167	48	72	46	7	582		
	い い え	29	3	51	17	12	8	0	120		
	不 明	16	1	3	2	3	1	86	112		
	計 (受診者)	252	39	221	67	87	55	93	814		

(R2年1歳6か月児)

保健所		松江	雲南	出雲	大田	浜田	益田	隠岐	島根県	
育児	育児・家事を積極的に手 伝ってくれる人	いる	1,631	254	1,377	278	452	360	127	4,479
		父	1,416	207	1,114	79	390	294	107	3,607
		母	31	35	220	8	73	64	47	478
		祖母	916	187	900	54	281	239	80	2,657
		おじ・おば	245	36	150	10	69	47	18	575
		その他	97	24	68	3	23	17	13	245
		いない	38	10	56	8	23	11	0	146
		不明・空白	11	0	2	1	6	1	0	21
	計	1,680	264	1,435	287	481	372	127	4,646	
	ついでに 親身・父親(母 の健康に あなただけ の心配)	いる	1,458	228	1,258	121	412	334	114	3,925
はい		210	35	166	162	51	34	7	665	
不明・空白		12	1	11	4	18	4	6	56	
計		1,680	264	1,435	287	481	372	127	4,646	
(相談したいこと 発達・発育等)	なし	701	148	656	147	265	251	83	2,251	
	あり	972	109	779	139	195	117	44	2,355	
	発達	177	12	197	32	48	30	8	504	
	発育	131	11	159	25	29	23	3	381	
	栄養	254	45	237	61	48	42	17	704	
	排泄	134	26	103	23	39	27	7	359	
	睡眠	95	17	89	22	25	16	2	266	
	しつけ	104	27	120	35	41	26	11	364	
	その他	608	34	280	41	79	24	20	1,086	
	不明・空白	7	7	0	1	21	4	0	40	
計	1,680	264	1,435	287	481	372	127	4,646		
事故予防	なし	1,472	222	1,288	245	381	308	114	4,030	
	あり	205	41	141	39	94	62	11	593	
	階段・遊具からの転落	101	24	41	22	44	26	6	264	
	やけど	59	7	46	9	15	12	1	149	
	誤飲(薬・たばこ等)	9	5	10	3	5	8	2	42	
	風呂などでおぼれた	7	3	0	1	7	5	2	25	
	その他	45	5	54	8	28	19	4	163	
	不明・空白	3	1	6	3	6	2	2	23	
計	1,680	264	1,435	287	481	372	127	4,646		
歯と口	保護者が毎日 磨きか しているか	子どもと保護者	1,151	210	1,114	237	386	273	92	3,463
		保護者のみ	416	37	239	28	51	72	22	865
		子どものみ	67	14	53	19	27	20	6	206
		どちらもなし	18	3	9	3	6	4	5	48
		不明・空白	28	0	20	0	11	3	2	64
	計	1,680	264	1,435	287	481	372	127	4,646	
	子どもの くせや習慣	なし	902	131	705	143	229	205	66	2,381
		あり	777	129	713	144	241	164	59	2,227
		不明・空白	1	4	17	0	11	3	2	38
		計	1,680	264	1,435	287	481	372	127	4,646
フッ化物歯面 塗布の経験	あり	304	21	201	21	103	70	14	734	
	なし	1,350	230	1,170	242	306	267	100	3,665	
	わからない	23	12	27	21	64	28	13	188	
	不明・空白	3	1	37	3	8	7	0	59	
	計	1,680	264	1,435	287	481	372	127	4,646	
保護者の口の 状況(1日1 回は磨いて いるか)	はい	1,572	248	1,361	254	420	337	116	4,308	
	いいえ	101	16	57	33	57	33	11	308	
	不明・空白	7	0	17	0	4	2	0	30	
	計	1,680	264	1,435	287	481	372	127	4,646	

(R2年1歳6か月児)

保健所		松江	雲南	出雲	大田	浜田	益田	隠岐	島根県	
体格・栄養	普通	1,626	255	1,352	279	467	362	126	4,467	
	身体発育不良	34	6	79	8	8	5	1	141	
	不明・空白	20	3	4	0	6	5	0	38	
	計	1,680	264	1,435	287	481	372	127	4,646	
小児科診察	形態	異常なし	1,604	262	1,399	285	467	368	122	4,507
		異常あり	71	0	35	2	4	4	5	121
		内訳								
		大頭	19	0	3	2	1	4	3	32
		小頭	1	0	1	0	0	0	0	2
		大泉門	57	0	26	0	4	0	1	88
		その他	3	0	5	0	1	0	1	10
	不明・空白	5	2	1	0	10	0	0	18	
	計	1,680	264	1,435	287	481	372	127	4,646	
	皮膚	異常なし	1,520	243	1,385	284	458	355	115	4,360
		異常あり	157	19	50	3	7	17	12	265
		内訳								
		湿疹	64	4	6	0	4	7	5	90
		アトピー	22	5	18	1	10	1	5	62
血管腫		15	2	10	0	0	2	1	30	
その他		60	8	16	2	2	7	3	98	
不明・空白	3	2	0	0	16	0	0	21		
計	1,680	264	1,435	287	481	372	127	4,646		
胸部	異常なし	1,664	261	1,428	285	474	370	126	4,608	
	異常あり	14	1	7	2	0	1	1	26	
	内訳									
	喘息	2	0	3	0	0	0	1	6	
	気管支炎	3	0	0	0	2	0	0	5	
	胸部異常	2	0	0	0	0	0	0	2	
その他	7	1	4	2	0	1	0	15		
不明・空白	2	2	0	0	7	1	0	12		
計	1,680	264	1,435	287	481	372	127	4,646		
心雑音	なし	1,646	261	1,414	283	475	370	127	4,576	
	機能的	20	0	12	4	0	0	0	36	
	病的	11	1	4	0	0	2	0	18	
	不明・空白	3	2	5	0	6	0	0	16	
計	1,680	264	1,435	287	481	372	127	4,646		
腹部	所見なし	1,664	260	1,425	287	474	372	126	4,608	
	所見あり	14	2	10	0	0	0	1	27	
	内訳									
	肝脾腫	0	0	0	0	0	0	0	0	
	臍ヘルニア	10	4	10	0	0	1	0	25	
	その他	5	3	5	1	0	0	0	14	
不明	2	2	0	0	7	0	0	11		
計	1,680	264	1,435	287	481	372	127	4,646		
外陰部	所見なし	1,649	261	1,422	283	467	371	126	4,579	
	所見あり	8	1	13	4	6	1	1	34	
	内訳									
	停留精巣	7	1	2	4	4	0	0	18	
	鼠径ヘルニア	1	0	2	0	0	0	0	3	
	不明	23	2	0	0	8	0	0	33	
計	1,680	264	1,435	287	481	372	127	4,646		

(R2年1歳6か月児)

保健所		松江	雲南	出雲	大田	浜田	益田	隠岐	島根県	
四肢・脊柱	異常なし	1,660	260	1,424	287	475	366	126	4,598	
	異常あり	18	2	11	0	1	5	1	38	
	内訳	内反足	4	0	0	0	0	0	0	4
		O脚	4	0	5	0	1	2	0	12
		X脚	3	0	1	0	0	0	0	4
		側弯	1	0	0	0	0	1	0	2
		その他	11	1	5	0	0	2	1	20
	不明・空白	2	2	0	0	5	1	0	10	
	計	1,680	264	1,435	287	481	372	127	4,646	
	歩行	普通	1,658	260	1,412	286	472	369	122	4,579
遅滞		10	2	18	1	4	0	4	39	
その他		7	0	2	0	0	1	1	11	
不明・空白		5	2	3	0	5	2	0	17	
計		1,680	264	1,435	287	481	372	127	4,646	
神経学的・運動発達	正常	1,672	261	1,425	282	474	371	123	4,608	
	境界	3	0	0	4	1	1	3	12	
	異常	1	1	4	1	0	0	1	8	
	その他	4	2	6	0	6	0	0	18	
	計	1,680	264	1,435	287	481	372	127	4,646	
行動・精神発達	異常なし	1,667	257	1,421	283	135	370	125	4,258	
	異常あり	10	5	14	4	1	1	1	36	
	内訳	行動異常	1	19	2	0	0	0	0	22
		精神発達遅滞	5	1	1	2	0	0	0	9
		その他	7	20	4	1	4	1	3	40
	不明・空白	3	2	0	0	345	1	1	352	
	計	1,680	264	1,435	287	481	372	127	4,646	
言語	普通	1,533	250	1,356	266	459	353	113	4,330	
	遅滞	126	10	72	18	15	1	13	255	
	その他	18	1	3	3	2	18	1	46	
	不明・空白	3	3	4	0	5	0	0	15	
	計	1,680	264	1,435	287	481	372	127	4,646	
眼	異常なし	1,661	260	1,428	285	473	370	126	4,603	
	異常あり	17	2	7	2	2	1	1	32	
	内訳	視力障害	1	0	0	0	0	1	0	2
		斜視	11	3	11	1	4	0	2	32
		その他	6	2	1	2	4	0	0	15
	不明・空白	2	2	0	0	6	1	0	11	
	計	1,680	264	1,435	287	481	372	127	4,646	
耳鼻咽喉	異常なし	1,660	259	1,435	286	474	372	124	4,610	
	異常あり	18	3	0	1	2	0	3	27	
	内訳	扁桃肥大	8	0	0	0	1	0	1	10
		中耳炎	2	1	0	0	0	0	0	3
		外耳炎	0	0	0	0	0	0	0	0
		聴覚異常	3	1	0	1	0	0	2	7
		その他	7	1	0	0	1	0	0	9
	不明・空白	2	2	0	0	5	0	0	9	
	計	1,680	264	1,435	287	481	372	127	4,646	
その他の疾患	なし	1,659	261	1,414	285	470	371	124	4,584	
	あり	16	1	4	2	5	1	3	32	
	不明・空白	5	2	17	0	6	0	0	30	
	計	1,680	264	1,435	287	481	372	127	4,646	

小児科診察

(R2年1歳6か月児)

保健所		松江	雲南	出雲	大田	浜田	益田	隠岐	島根県		
小児科診察	その他育児上の問題	なし	1,661	257	1,435	287	474	370	125	4,609	
		あり	12	3	0	0	1	1	2	19	
		内訳	食事	1	0	0	0	1	0	0	2
			排泄	1	1	0	0	0	0	0	2
			養育者の状況	4	0	0	0	0	0	1	5
			その他	0	2	0	0	0	1	2	5
		不明・空白	7	4	0	0	6	1	0	18	
	計	1,680	264	1,435	287	481	372	127	4,646		
	判定	異常なし	1,304	223	1,192	210	418	330	97	3,774	
		既医療	97	17	58	2	15	10	7	206	
		要指導	0	2	0	6	4	1	2	15	
		要観察	202	12	121	62	20	24	16	457	
		要精密	60	7	57	7	9	6	5	151	
		要医療	17	1	7	0	2	1	0	28	
不明・空白		0	2	0	0	13	0	0	15		
計	1,680	264	1,435	287	481	372	127	4,646			
歯科診察	むし歯数 (本)	0	1,600	258	1,406	275	468	358	126	4,491	
		1～5	31	4	22	3	10	1	0	71	
		6～10	1	0	0	1	0	1	0	3	
		空白	48	2	7	8	3	12	1	81	
		計	1,680	264	1,435	287	481	372	127	4,646	
	むし歯患者数 (再掲)	むし歯1本以上の者	32	4	22	4	10	2	0	74	
	軟骨組織の異常	なし	1,632	238	1,245	278	457	359	125	4,334	
		L型	1	0	183	0	18	1	2	205	
		S型	0	0	0	0	0	0	0	0	
		不詳	0	23	7	1	0	0	0	31	
		不明・空白	47	3	0	8	6	12	0	76	
	計	1,680	264	1,435	287	481	372	127	4,646		
	歯列・咬合異常	なし	1,584	247	1,158	275	375	357	120	4,116	
		あり	50	14	270	4	101	3	7	449	
不明・空白		46	3	7	8	5	12	0	81		
計		1,680	264	1,435	287	481	372	127	4,646		
その他の異常	なし	1,494	243	1,243	269	463	344	126	4,182		
	あり	139	19	187	10	12	15	1	383		
	不明・空白	47	2	5	8	6	13	0	81		
	計	1,680	264	1,435	287	481	372	127	4,646		
歯・口の汚れ	きれい	14	71	65	199	22	71	108	550		
	普通	1,369	181	1,035	77	425	286	17	3,390		
	汚い	7	6	318	3	29	0	1	364		
	不明・空白	290	6	17	8	5	15	1	342		
	計	1,680	264	1,435	287	481	372	127	4,646		
判定	異常なし	962	108	338	272	108	182	118	2,088		
	要指導	396	147	1,032	6	24	173	7	1,785		
	要精密	0	1	31	1	0	2	2	37		
	要医療	31	2	24	4	5	2	0	68		
	不明・空白	291	6	10	4	344	13	0	668		
	計	1,680	264	1,435	287	481	372	127	4,646		

(R2年1歳6か月児)

保健所		松江	雲南	出雲	大田	浜田	益田	隠岐	島根県
むし歯罹患型	01	1,199	196	373	266	123	186	121	2,464
	02	401	62	1,034	7	335	170	6	2,015
	不明	0	0	6	1	1	0	0	8
	A	31	1	21	5	4	1	0	63
	B	2	0	1	0	0	1	0	4
	C	1	0	0	0	0	1	0	2
	不明	0	0	0	0	0	0	0	0
	空白	46	5	0	8	18	13	0	90
	計	1,680	264	1,435	287	481	372	127	4,646

- ※1) 浜田市受診児数は345名、データは341名分のため、4名分は「不明・空白」としている
- ※2) 「問診記入者」 隠岐の島町はデータ不明空白
- ※3) 「DPT-IPV I期」 隠岐の島町はデータ不明空白
- ※4) 「麻疹・風しん混合」 隠岐の島町はデータ不明空白
- ※5) 「名前を呼んでの反応」 雲南市はデータ不明空白
- ※6) 「視線が合う」 隠岐の島町はデータ不明空白
- ※7) 「育てにくさ」 隠岐の島町はデータ不明空白
- ※8) 「育てにくさを感じたときの対策」 隠岐の島町はデータ不明空白
- ※9) 「育児や家事を積極的に手伝ってくれる人はいますか」 大田市は細項目の選択肢が異なるため集計不能
- ※10) 「(再掲)むし歯罹患患者数」は、むし歯数が1本以上の者から算出

(6) 3歳児健康診査

(R2年3歳児)

保健所		松江	雲南	出雲	大田	浜田	益田	隠岐	島根県		
該当児数(人)		1,830	341	1,526	374	597	428	120	5,216		
一般	受診児数(人)	1,792	338	1,519	367	591	414	120	5,141		
	受診率(%)	97.9	99.1	99.5	98.1	99.0	96.7	100.0	98.6		
基本情報	問診記入者	母	1,733	331	1,450	359	561	395	33	4,862	
		父	53	5	53	7	18	13	0	149	
		祖母	0	1	2	0	4	0	0	7	
		祖父	0	0	0	1	0	0	0	1	
		その他	2	0	1	0	2	1	0	6	
		不明・空白	4	1	13	0	6	5	87	116	
		計	1,792	338	1,519	367	591	414	120	5,141	
	性別	男	909	172	775	203	303	227	60	2,649	
		女	883	166	744	164	288	187	60	2,492	
		不明・空白	0	0	0	0	0	0	0	0	
		計	1,792	338	1,519	367	591	414	120	5,141	
	家庭状況	家族形態	核家族	1,376	183	1,091	278	455	321	98	3,802
			複合家族	398	154	428	89	123	76	16	1,284
			不明・空白	18	1	0	0	13	17	6	55
計			1,792	338	1,519	367	591	414	120	5,141	
出生順位 番目		第1子	732	125	641	135	240	176	48	2,097	
		第2子	693	111	556	130	226	146	36	1,898	
		第3子	288	79	257	72	100	63	30	889	
		第4子	58	16	56	19	21	18	6	194	
		第5子	16	4	5	7	1	6	0	39	
		第6子	4	0	3	4	1	1	0	13	
		第7子	0	0	0	0	0	0	0	0	
		第8子	1	0	1	0	0	0	0	2	
		不明・空白	0	3	0	0	2	4	0	9	
計		1,792	338	1,519	367	591	414	120	5,141		
日中の 保育者	父	1	0	1	0	24	33	0	59		
	母	141	27	143	3	66	29	8	417		
	その他	3	1	151	2	4	1	0	162		
	保育園・幼稚園	1,615	308	1,223	362	392	345	112	4,357		
	不明・空白	32	2	1	0	105	6	0	146		
計	1,792	338	1,519	367	591	414	120	5,141			
子どもの 状況	着脱を する人 か	はい	1,770	333	1,475	365	582	402	120	5,047	
		いいえ	22	5	39	2	9	9	0	86	
		不明・空白	0	0	5	0	0	3	0	8	
		計	1,792	338	1,519	367	591	414	120	5,141	
	遊びが できる か	はい	1,774	333	1,512	365	585	411	118	5,098	
		いいえ	18	5	7	2	4	1	2	39	
		不明・空白	0	0	0	0	2	2	0	4	
		計	1,792	338	1,519	367	591	414	120	5,141	
	次に 記載 の	なし	1,393	253	1,379	191	370	287	102	3,975	
		あり	395	82	140	176	196	114	15	1,118	
		不明・空白	4	3	0	0	25	13	3	48	
		計	1,792	338	1,519	367	591	414	120	5,141	
	①視線があわない		20	2	11	5	6	7	1	52	
	②少しもじっとしていない		61	11	50	22	38	17	4	203	

(R2年3歳児)

保健所			松江	雲南	出雲	大田	浜田	益田	隠岐	島根県	
食生活	欠食を する ことが あ る か	い い え	1,671	330	1,456	347	559	399	116	4,878	
		は	120	8	63	20	29	14	4	258	
		内訳	朝	80	5	40	14	13	10	3	165
			昼	12	1	8	2	2	3	0	28
			夜	34	2	17	4	2	2	1	62
		不明・空白	1	0	0	0	3	1	0	5	
	計	1,792	338	1,519	367	591	414	120	5,141		
	おやつ 1日何回 食べるか	与えていない	5	3	0	3	2	4	0	17	
		1回	447	84	5	78	187	87	27	915	
		2回	1,093	209	319	215	335	266	75	2,512	
		3回以上	243	39	1,193	71	63	54	17	1,680	
		不明・空白	4	3	2	0	4	3	1	17	
		計	1,792	338	1,519	367	591	414	120	5,141	
	おやつ の時間 を決める か	決めている	1,378	279	1,275	264	404	304	88	3,992	
		決めていない	409	59	238	103	181	106	31	1,127	
		不明・空白	5	0	6	0	6	4	1	22	
		計	1,792	338	1,519	367	591	414	120	5,141	
	食事につ いての心 配・困 りごと	特になし	773	145	527	144	249	209	82	2,129	
		あり	895	193	992	223	334	201	37	2,875	
不明・空白		124	0	0	0	8	4	1	137		
計		1,792	338	1,519	367	591	414	120	5,141		
日常生活	起床時間	～ 6:29	258	58	251	48	105	85	4	809	
		6:30 ～ 6:59	629	132	558	156	253	151	43	1,922	
		7:00 ～ 7:29	616	122	521	126	151	131	54	1,721	
		7:30 ～ 7:59	204	21	133	32	60	31	18	499	
		8:00 ～	85	5	51	5	15	15	1	177	
		不明	0	0	5	0	7	1	0	13	
		総計	1,792	338	1,519	367	591	414	120	5,141	
	就寝時間	～ 8:29	51	11	49	5	16	6	3	141	
		8:30 ～ 8:59	103	25	84	23	35	23	5	298	
		9:00 ～ 9:29	557	121	491	93	168	130	36	1,596	
		9:30 ～ 9:59	555	109	533	135	183	113	45	1,673	
		10:00 ～	526	72	356	111	184	140	31	1,420	
		不明	0	0	6	0	5	2	0	13	
		総計	1,792	338	1,519	367	591	414	120	5,141	
	1日の テレビ ・DVD の時間	見ない	55	13	48	17	28	21	1	183	
		1時間まで	668	142	608	143	197	157	56	1,971	
		2時間まで	737	150	646	146	236	166	40	2,121	
		2時間以上	327	33	212	61	122	68	23	846	
		不明・空白	5	0	5	0	8	2	0	20	
計		1,792	338	1,519	367	591	414	120	5,141		
ゲーム ・スマホ での遊 び	遊ばない	1,030	177	781	196	317	234	54	2,789		
	時々	73	106	555	119	170	102	40	1,165		
	ほぼ毎日	45	54	181	52	97	76	26	531		
	不明・空白	644	1	2	0	7	2	0	656		
	計	1,792	338	1,519	367	591	414	120	5,141		

保健所		松江	雲南	出雲	大田	浜田	益田	隠岐	島根県		
日常生活	1日の外遊びの時間	1時間まで	1,151	89	456	111	478	117	53	2,455	
		2時間まで	366	159	637	165	242	180	48	1,797	
		3時間まで	84	50	272	60	61	60	11	598	
		3時間以上	39	27	135	25	37	33	2	298	
		なし	116	6	0	5	16	5	3	151	
		不明・空白	36	7	19	1	23	19	3	108	
		計	1,792	338	1,519	367	591	414	120	5,141	
	家庭内の喫煙者	内訳	いない	1,159	185	966	219	367	243	63	3,202
			いる	628	153	553	148	224	171	57	1,934
			父	539	121	460	132	184	150	57	1,643
			母	82	12	75	11	46	25	2	253
			祖母	98	46	127	26	49	22	6	374
			その他	9	3	21	1	7	3	1	45
			不明・空白	5	0	0	0	0	0	0	5
	計	1,792	338	1,519	367	591	414	120	5,141		
	父とのふれあい	毎日	802	283	1,164	296	474	341	88	3,448	
		時々	765	43	253	48	60	36	23	1,228	
		ほとんどなし	123	2	27	7	15	7	1	182	
		母子家庭	98	10	75	16	40	30	8	277	
		不明・空白	4	0	0	0	2	0	0	6	
		計	1,792	338	1,519	367	591	414	120	5,141	
母とのふれあい	毎日	1,284	335	1,497	364	581	408	117	4,586		
	時々	469	1	14	0	3	1	2	490		
	ほとんどなし	30	0	1	1	2	0	0	34		
	父子家庭	8	1	4	2	4	2	1	22		
	不明・空白	1	1	3	0	1	3	0	9		
	計	1,792	338	1,519	367	591	414	120	5,141		
事故予防	内訳	なし	1,514	262	1,249	286	448	314	103	4,176	
		あり	276	76	270	81	139	99	17	958	
		階段・遊具からの転落	135	39	98	43	63	48	6	432	
		やけど	72	15	66	28	27	20	2	230	
		誤飲(薬・たばこなど)	12	8	7	4	3	3	2	39	
		風呂などでおぼれた	1	4	1	4	6	6	0	22	
		その他	77	20	109	22	55	37	8	328	
		不明・空白	2	0	0	0	4	1	0	7	
		計	1,792	338	1,519	367	591	414	120	5,141	
育児	分かってるか	はい	949	266	641	252	418	307	87	2,920	
		どちらともいえない	764	63	757	45	153	96	31	1,909	
		いいえ	76	9	118	70	19	10	2	304	
		不明・空白	3	0	3	0	0	1	0	7	
		計	1,792	338	1,519	367	591	414	120	5,141	
	あるか	いいえ	585	162	671	130	236	208	54	2,046	
		どちらともいえない	822	145	623	149	258	158	48	2,203	
		はい	382	31	222	88	94	47	18	882	
		不明・空白	3	0	3	0	3	1	0	10	
		計	1,792	338	1,519	367	591	414	120	5,141	
①自分一人で育児をしているような気持ちになる	132	25	156	21	34	17	10	395			
②社会から取り残されていると感じる	25	8	32	7	13	4	0	89			
③子育てを投げ出したくなることもある	166	22	172	30	74	24	8	496			

(R2年3歳児)

保健所		松江	雲南	出雲	大田	浜田	益田	隠岐	島根県		
育児	④子どもをかわいく思えないことがある	55	10	65	20	28	15	0	193		
	⑤子どもを怒ってばかりいる	543	93	538	123	200	116	33	1,646		
	⑥子どもに手をあげることがある	79	23	64	27	38	18	6	255		
	⑦子どもを虐待しているのではないかと思うことがある	32	6	29	9	17	8	2	103		
	⑧兄弟姉妹への対応で困っている	214	44	230	45	67	36	7	643		
	⑨夫(妻)が子育てや家事に協力的でない	65	11	58	8	14	9	2	167		
	⑩祖父母と育児方針が合わない	42	13	69	10	18	10	3	165		
	⑪その他	83	8	93	6	35	4	1	230		
	⑫特にない	892	184	596	175	245	255	76	2,423		
育児	育てにくさ	感じない	1,433	254	1,126	277	400	320	93	3,903	
		時々感じる	348	83	378	85	175	90	25	1,184	
		いつも感じる	6	0	10	4	8	3	0	31	
		不明・空白	5	1	5	1	8	1	2	23	
		計	1,792	338	1,519	367	591	414	120	5,141	
	を育てるの対しに策をたく	はい	246	73	307	74	276	332	22	1,330	
		いいえ	103	9	76	15	49	14	0	266	
		不明・空白	1,443	256	1,136	278	266	68	98	3,545	
		計(受診者)	1,792	338	1,519	367	591	414	120	5,141	
	育児 手伝・家事を積極的に 手伝える人	内訳	いる	1,724	323	1,421	346	550	397	114	4,875
			父	1,495	274	1,116	94	456	328	86	3,849
			母	22	46	199	3	99	70	25	464
			祖父母	936	226	921	58	335	265	79	2,820
			おじ・おば	194	46	147	9	76	58	18	548
			その他	89	25	72	3	17	11	11	228
			いない	60	15	98	20	37	15	6	251
			不明・空白	8	0	0	1	4	2	0	15
	計	1,792	338	1,519	367	591	414	120	5,141		
	つ親あな 心身・たの での父(母 健康親)の 配に	内訳	いいえ	1,531	292	1,323	314	514	377	106	4,457
			はい	253	43	173	53	57	32	12	623
不明・空白			8	3	23	0	20	5	2	61	
計			1,792	338	1,519	367	591	414	120	5,141	
(相談したいこと 発達・発育等)	内訳	なし	916	194	867	205	363	313	89	2,947	
		あり	869	142	652	161	205	97	27	2,153	
		発達	195	29	165	29	46	22	4	490	
		発育	108	14	82	17	23	8	6	258	
		栄養	189	47	128	37	56	24	5	486	
		排泄	261	46	147	31	64	30	4	583	
		睡眠	96	16	52	14	15	11	3	207	
		しつけ	136	21	95	19	41	22	3	337	
		その他	338	36	206	72	93	18	9	772	
		不明・空白	7	2	0	1	23	4	4	41	
計	1,792	338	1,519	367	591	414	120	5,141			

(R2年3歳児)

保健所		松江	雲南	出雲	大田	浜田	益田	隠岐	島根県	
歯と口	上保護者が毎日している磨きか	子どもと保護者	1,377	282	1,275	320	530	349	106	4,239
		保護者のみ	225	34	173	33	34	40	12	551
		子どものみ	99	21	53	12	16	17	2	220
		どちらもなし	3	1	4	2	1	5	0	16
		不明・空白	88	0	14	0	10	3	0	115
	計	1,792	338	1,519	367	591	414	120	5,141	
	子どものくせや習慣	なし	1,145	211	1,035	235	272	286	87	3,271
		あり	644	124	477	132	310	121	33	1,841
		不明・空白	3	3	7	0	9	7	0	29
		計	1,792	338	1,519	367	591	414	120	5,141
	フッ化物歯面塗布の経験	あり	1,001	222	1,388	270	521	337	44	3,783
		なし	738	104	113	73	39	56	65	1,188
		わからない	50	10	2	24	22	14	11	133
		不明・空白	3	2	16	0	9	7	0	37
		計	1,792	338	1,519	367	591	414	120	5,141
	保護者の1日1回の口腔衛生状況	はい	1,694	313	1,448	343	543	383	115	4,839
いいえ		94	24	66	24	45	26	5	284	
不明・空白		4	1	5	0	3	5	0	18	
計		1,792	338	1,519	367	591	414	120	5,141	
検査・計測	1次尿検査(蛋白)	(-)	1,676	295	1,326	324	494	377	107	4,599
		(±)	22	23	32	35	48	11	4	175
		(+)	4	0	6	7	1	0	1	19
		(2 +)	0	0	0	0	0	0	0	0
		(3 +)	0	0	0	0	0	0	0	0
		(4 +)	0	0	0	0	0	0	0	0
		未実施	83	20	155	1	26	18	8	311
		不明・空白	7	0	0	0	22	8	0	37
	計	1,792	338	1,519	367	591	414	120	5,141	
	2次尿検査(蛋白)	(-)	3	19	22	28	7	10	4	93
		(±)	1	3	4	0	1	0	0	9
		(+)	0	0	0	0	0	0	1	1
		(2 +)	0	0	0	0	0	0	0	0
		未実施	5	1	12	0	0	0	0	18
		不明・空白	17	0	0	14	40	1	0	72
	計	1,792	338	1,519	367	591	414	120	5,141	
視力	異常なし	1,568	305	760	356	414	377	97	3,877	
	異常あり	197	23	23	3	18	2	1	267	
	判定不能	5	9	232	8	101	9	22	386	
	不明・空白	22	1	504	0	58	26	0	611	
計	1,792	338	1,519	367	591	414	120	5,141		
聴力	異常なし	1,752	305	1,060	360	489	403	116	4,485	
	異常あり	26	21	19	1	21	0	2	90	
	判定不能	9	10	425	6	28	2	2	482	
	不明・空白	5	2	15	0	53	9	0	84	
計	1,792	338	1,519	367	591	414	120	5,141		

(R2年3歳児)

保健所		松江	雲南	出雲	大田	浜田	益田	隠岐	島根県		
小児科診察	体格・栄養	ふ つ う	1,684	326	1,438	353	563	405	116	4,885	
		肥 満	20	0	21	2	7	0	0	50	
		や せ	8	2	6	8	1	0	1	26	
		身体発育不良	26	3	17	3	17	2	1	69	
		その他	53	3	37	1	3	5	2	104	
		不明・空白	1	4	0	0	0	2	0	7	
		計	1,792	338	1,519	367	591	414	120	5,141	
	形態	異常なし	1,784	335	1,516	364	589	410	120	5,118	
		異常あり	8	2	3	3	1	2	0	19	
		内訳	大 頭	7	2	0	3	1	0	0	13
			小 頭	0	0	1	0	0	1	0	2
			大 泉 門	0	0	0	0	0	0	0	0
			その他	1	0	1	0	0	1	0	3
		不明・空白	0	1	0	0	1	2	0	4	
	計	1,792	338	1,519	367	591	414	120	5,141		
	皮膚	異常なし	1,701	319	1,448	353	577	395	112	4,905	
		異常あり	90	18	71	14	10	17	8	228	
		内訳	湿 疹	24	3	41	1	2	3	0	74
			ア ト ピ 一	21	6	20	4	7	4	7	69
			血 管 腫	5	1	4	0	2	0	0	12
			その他	42	8	6	9	4	11	1	81
不明・空白		1	1	0	0	4	2	0	8		
計	1,792	338	1,519	367	591	414	120	5,141			
胸部	異常なし	1,781	337	1,519	366	587	412	120	5,122		
	異常あり	11	0	0	1	1	0	0	13		
	内訳	喘 息	5	0	0	0	2	0	0	7	
		気 管 支 炎	1	0	0	0	1	0	0	2	
		胸 部 異 常	0	0	0	0	0	0	0	0	
		その他	5	0	0	1	0	0	0	6	
	不明・空白	0	1	0	0	3	2	0	6		
計	1,792	338	1,519	367	591	414	120	5,141			
心雑音	なし	1,784	335	1,484	364	587	409	119	5,082		
	機能的	4	2	28	2	1	1	1	39		
	病的	4	0	3	1	2	1	0	11		
	不明・空白	0	1	4	0	1	3	0	9		
計	1,792	338	1,519	367	591	414	120	5,141			
腹部	所見なし	1,791	335	1,513	367	588	412	120	5,126		
	所見あり	1	2	6	0	1	0	0	10		
	内訳	肝 脾 腫	0	0	0	0	1	0	0	1	
		臍 ヘルニア	0	0	3	0	1	0	0	4	
		その他	1	2	3	0	0	0	0	6	
	不明・空白	0	1	0	0	2	2	0	5		
計	1,792	338	1,519	367	591	414	120	5,141			
外陰部	所見なし	1,792	334	1,487	340	581	411	119	5,064		
	所見あり	0	1	32	2	8	1	1	45		
	内訳	停 留 精 巢	0	0	14	2	3	0	1	20	
		鼠 径 ヘルニア	0	0	0	0	1	0	0	1	
	不明・空白	0	3	0	25	2	2	0	32		
計	1,792	338	1,519	367	591	414	120	5,141			

(R2年3歳児)

保健所		松江	雲南	出雲	大田	浜田	益田	隠岐	島根県		
小児科診察	四肢・脊柱	異常なし	1,785	336	1,503	367	586	409	120	5,106	
		異常あり	7	1	16	0	4	3	0	31	
		内訳	内反足	1	0	1	0	0	0	0	2
			O脚	1	0	1	0	0	0	0	2
			X脚	3	0	10	0	3	1	0	17
			側弯	1	0	1	0	0	0	0	2
			その他	1	1	2	0	1	2	0	7
			不明・空白	0	1	0	0	1	2	0	4
		計	1,792	338	1,519	367	591	414	120	5,141	
	神経学的・運動発達	正常境界	1,785	333	1,506	306	581	402	117	5,030	
		異常	1	3	3	59	6	2	3	77	
		不明・空白	5	0	4	2	3	4	0	18	
		不明・空白	1	2	6	0	1	6	0	16	
		計	1,792	338	1,519	367	591	414	120	5,141	
	行動・精神発達	異常なし	1,739	324	1,486	334	139	368	111	4,501	
		異常あり	52	13	33	33	27	41	9	208	
		内訳	行動異常	11	1	15	6	12	0	3	48
			精神発達遅滞	19	4	14	5	16	0	4	62
			その他	24	8	2	22	1	41	2	100
不明・空白		1	1	0	0	424	5	0	431		
計	1,792	338	1,519	367	591	414	120	5,141			
言語	普通	1,710	326	1,463	356	151	375	113	4,494		
	遅滞	44	10	27	4	13	29	2	129		
	その他	33	1	16	7	2	4	5	68		
	不明・空白	5	1	13	0	425	6	0	450		
	計	1,792	338	1,519	367	591	414	120	5,141		
眼	異常なし	1,616	318	1,409	280	153	367	110	4,253		
	異常あり	169	18	110	87	13	38	10	445		
	内訳	視力障害	59	8	25	8	1	1	0	102	
		斜視	32	3	25	3	5	2	0	70	
		その他	81	7	60	76	8	35	10	277	
	不明・空白	7	2	0	0	425	9	0	443		
計	1,792	338	1,519	367	591	414	120	5,141			
耳鼻咽喉	異常なし	1,748	325	1,502	361	162	394	119	4,611		
	異常あり	39	8	17	6	4	13	1	88		
	内訳	扁桃肥大	7	1	5	0	4	0	0	17	
		中耳炎	3	1	0	0	0	1	0	5	
		外耳炎	0	0	0	0	0	0	0	0	
		聴覚異常	18	4	5	2	0	4	0	33	
		その他	12	2	6	4	0	9	1	34	
		不明・空白	5	5	0	0	425	7	0	442	
	計	1,792	338	1,519	367	591	414	120	5,141		
その他の疾患、異常	なし	1,738	330	1,513	363	166	408	117	4,635		
	あり	44	2	6	4	0	2	3	61		
	不明・空白	10	6	0	0	425	4	0	445		
	計	1,792	338	1,519	367	591	414	120	5,141		

保健所		松江	雲南	出雲	大田	浜田	益田	隠岐	島根県		
小児科診察	その他育児上の問題	なし	1,777	332	1,519	364	165	406	116	4,679	
		あり	4	1	0	3	1	4	3	16	
		内訳	食事	0	0	0	0	0	0	0	0
			排泄	0	0	0	0	0	1	0	1
			養育者の状況	1	0	1	0	1	2	3	8
			その他	4	0	3	3	0	1	0	11
		不明・空白	11	5	0	0	425	4	1	446	
	計	1,792	338	1,519	367	591	414	120	5,141		
	判定	異常なし	1,328	258	1,322	160	421	286	88	3,863	
		既医療	85	23	62	6	33	10	7	226	
		要指導	0	3	0	7	8	2	1	21	
		要観察	122	14	54	132	13	34	17	386	
		要精密	251	38	71	61	21	76	7	525	
		要医療	6	0	10	1	2	4	0	23	
不明・空白		0	2	0	0	93	2	0	97		
計	1,792	338	1,519	367	591	414	120	5,141			
歯科診察	むし歯数(本)	0	1,306	269	1,310	334	527	370	98	4,214	
		1～5	244	58	164	31	47	33	19	596	
		6～10	30	9	23	2	4	1	3	72	
		11～15	3	0	8	0	0	0	0	11	
		16～20	1	0	1	0	1	0	0	3	
		空白	208	2	13	0	12	10	0	245	
		計	1,792	338	1,519	367	591	414	120	5,141	
	むし歯患者数(再掲)	むし歯1本以上の者	278	67	196	33	52	34	22	682	
	軟組織の異常	なし	1,700	333	1,408	355	547	403	119	4,865	
		L型	0	2	54	0	20	1	1	78	
		S型	0	0	2	0	0	0	0	2	
		不詳	0	0	36	0	0	0	0	36	
		不明・空白	92	3	19	12	24	10	0	160	
		計	1,792	338	1,519	367	591	414	120	5,141	
歯列・咬合異常	なし	1,132	309	1,098	317	480	353	113	3,802		
	あり	567	27	421	38	88	50	7	1,198		
	不明・空白	93	2	0	12	23	11	0	141		
	計	1,792	338	1,519	367	591	414	120	5,141		
その他の異常	異常なし	1,347	312	1,264	347	559	389	118	4,336		
	異常あり	349	20	202	8	9	14	2	604		
	不明・空白	96	6	53	12	23	11	0	201		
	計	1,792	338	1,519	367	591	414	120	5,141		
歯・口の汚れ	きれい	5	81	52	252	39	95	97	621		
	普通	1,441	186	1,159	103	504	307	23	3,723		
	汚い	1	11	245	0	30	0	0	287		
	不明・空白	345	60	63	12	18	12	0	510		
	計	1,792	338	1,519	367	591	414	120	5,141		
判定	異常なし	401	133	369	312	121	225	94	1,655		
	要指導	857	142	911	31	26	122	7	2,096		
	要精密	0	1	55	0	0	30	4	90		
	要医療	190	60	167	24	29	26	15	511		
	不明・空白	344	2	17	0	415	11	0	789		
	計	1,792	338	1,519	367	591	414	120	5,141		

(R2年3歳児)

保健所		松江	雲南	出雲	大田	浜田	益田	隠岐	島根県	
歯科診察	むし歯罹患型	0	1,433	265	1,325	91	381	372	99	3,966
		A	213	51	130	9	34	26	14	477
		B	48	19	44	3	6	3	6	129
		C1	1	0	0	0	0	2	1	4
		C2	4	0	10	0	0	1	0	15
		不明	0	0	0	1	2	0	0	3
		不明・空白	93	3	10	263	168	10	0	547
		計	1,792	338	1,519	367	591	414	120	5,141

※1) 子どもの状況「次に記載のことがあるか」

必須項目の「①視線があわない」「②少しもじっとしていない」のみ記載(複数回答あり)

※2) 「ゲーム機器・スマホでの遊び」 松江市は選択肢が異なるため集計不可

※3) 「育児・家事を積極的に手伝ってくれる人」の内訳 大田市は選択肢が異なるため一部集計不可

※4) 「(再掲)むし歯罹患患者数」は、むし歯数が1本以上の者から算出

(7) 乳幼児発達支援対策事業（市町村発達クリニック実施状況）

令和2年度

圏域		松江	雲南	出雲	大田	浜田	益田	隠岐	合計	
受診数	実施回数	25	9	16	14	24	23	27	138	
	新規	51	21	58	46	68	44	18	306	
	継続(延人数)	52	22	33	34	76	46	45	308	
	計(延人数)	103	43	91	80	144	90	63	614	
	令和2年度実人数	79	31	82	71	121	82	43	509	
新規のみ	性別	男	41	15	47	37	55	35	13	243
		女	10	6	11	9	13	9	5	63
		計	51	21	58	46	68	44	18	306
	年齢別	～6か月	0	0	0	0	0	0	0	0
		～1才	0	2	0	0	0	0	0	2
		1才～	8	0	6	4	2	0	2	22
		2才～	13	8	18	4	15	3	0	61
		3才～	19	9	12	11	25	18	3	97
		4才～	7	2	12	18	11	12	3	65
		5才～	4	0	10	9	15	11	2	51
		就学後	0	0	0	0	0	0	8	8
	計	51	21	58	46	68	44	18	306	
	相談理由	運動の問題	0	2	3	4	0	0	1	10
		言語の問題	27	13	40	15	22	12	3	132
		行動の問題	13	5	6	23	43	24	3	117
		社会性の問題	5	1	9	3	2	6	4	30
		身体の問題	0	0	0	1	0	0	1	2
		家族・環境の問題	0	0	0	0	1	1	3	5
		その他	6	0	0	0	0	1	3	10
		計	51	21	58	46	68	44	18	306
	相談経路	乳児健診	0	2	0	0	0	0	1	3
		1歳6か月児健診	10	4	18	2	11	0	1	46
		3歳児健診	11	2	7	17	18	7	4	66
		上記以外の健診後のフォロー	4	0	2	14	1	10		31
		保健師(訪問・相談)	15	0	7	5	4	6	3	40
		家族の相談	1	2	0	0	7	6	1	17
		医療機関	2	0	1	0	1	3	0	7
		保育所・幼稚園	6	8	22	7	23	4	0	70
		児童相談所	0	0	0	0	0	0	0	0
		その他	2	3	0	1	2	1	5	14
療育教室		0	0	1	0	1	7	0	9	
計	51	21	58	46	68	44	18	306		
初回相談後の方針	終了	9	7	3	13	5	3	5	45	
	保健師観察	2	0	0	0	0	0	3	5	
	発クリ継続	28	13	28	17	33	35	6	160	
	療育機関紹介	5	0	25	14	8	6	1	59	
	医療機関紹介	7	1	1	1	21	0	3	34	
	その他	0	0	1	1	1	0	0	3	
計	51	21	58	46	68	44	18	306		
判定結果	異常なし	6	2	4	8	3	1	2	26	
	精神発達遅滞	0	1	4	4	4	0	1	14	
	言語発達遅滞	9	8	18	10	18	20	2	85	
	運動発達遅滞	0	2	2	4	1	0	1	10	
	広汎性発達障害(自閉症、アスペルガー症候群等)	17	5	20	1	11	6	6	66	
	その他の発達障害(ADHD等)	11	0	10	11	23	0	3	58	
	身体的問題	0	0	0	0	0	0	0	0	
	育児環境上の問題	2	0	0	2	0	7	1	12	
その他	6	3	0	6	8	10	2	35		
計	51	21	58	46	68	44	18	306		
判定の状況(合計)(実人数)	異常なし	6	3	6	15	10	3	2	45	
	精神発達遅滞	1	1	6	5	7	1	1	22	
	言語発達遅滞	11	8	24	9	24	43	4	123	
	運動発達遅滞	0	2	2	6	3	0	1	14	
	広汎性発達障害(自閉症、アスペルガー症候群等)	36	12	29	6	23	9	18	133	
	その他の発達障害(ADHD等)	18	2	14	18	37	1	10	100	
	身体的問題	0	0	0	1	1	0	0	2	
	育児環境上の問題	0	0	1	2	0	9	1	13	
	その他	7	3	0	9	16	16	6	57	
	計	79	31	82	71	121	82	43	509	

1-3 先天性代謝異常検査事業

年度	検査法	検査実人員	先天性代謝異常検査			先天性甲状腺機能低下症検査	
			検査延件数	患者数	病名	検査延件数	患者数
H20	ガスリー法他	5,998	6,161	0		6207	4
H21	ガスリー法他	5,862	6,003	1	ガラクトース血症(1)	6,076	1
H22	ガスリー法他	5,955	6,107	2	先天性副腎過形成症(2)	6,188	0
	タンデムマス法	5,755	5,823	0		-	-
H23	ガスリー法他	5,837	6,022	0		6,058	4
	タンデムマス法	5,806	5,827	0		-	-
H24	ガスリー法他	5,792	5,959	0		5,960	4
	タンデムマス法	5,863	5,885	0		-	-
H25	ガスリー法他	5,911	6,133	1	先天性副腎過形成症	6,133	5
	タンデムマス法	5,824	5,848	0		-	-
H26	ガスリー法他	5,955	5,993	0		5,993	2
	タンデムマス法	5,760	5,799	1	CPT2欠損症	-	-
H27	ガスリー法他	6,083	6,219	2	先天性副腎過形成症(2)	6,219	5
	タンデムマス法	5,978	6,020	1	VLCAD欠損症	-	-
H28	ガスリー法他	5,835	5,835	0		5,835	6
	タンデムマス法	5,747	5,747	1	CPT-2欠損症	-	-
H29	AutoDELFI法 蛍光ガラクトース 酸化酵素・マイクロ プレート法 タンデムマス法	5,465	5,710	3	先天性副腎過形成症(1) 先天性甲状腺機能低下症(1) 全身性カルニチン欠乏症(1)		
H30	AutoDELFI法 蛍光ガラクトース 酸化酵素・マイクロ プレート法 タンデムマス法	5,131	5,432	3	先天性甲状腺機能低下症(3)		
R元	AutoDELFI法 蛍光ガラクトース 酸化酵素・マイクロ プレート法 タンデムマス法	4,930	5,173	1	先天性甲状腺機能低下症(1)		
R2	AutoDELFI法 蛍光ガラクトース 酸化酵素・マイクロ プレート法 タンデムマス法	4,752	4,988	7	先天性副腎過形成症(1) 先天性甲状腺機能低下症(5) 先天性甲状腺機能亢進症(1)		

※H29より全ての検査を島根大学医学部附属病院に一本化

1-4 新生児聴覚スクリーニング検査

①令和2年度実施状況

調査日時: 令和3年6月
 調査対象: 県内分娩取扱医療機関19施設
 調査回答: 19施設(回収率100%)

	(1):検査		(2):検査機器	(3)①②:検査対象児						
	行っている	行っていない	検査方法	当該医療機関での出生児(A)	他院からの搬送新生児(B)	他院へ搬送した新生児(C)	他院からの検査依頼新生児(D)	検査対象者(E)	検査実施数(F)	検査未実施数(G)
島根県合計	18	1	AABR 18	4,656	45	49	90	4,742	4,665	77
	94.7%	5.3%	OAE 0	↓					98.4%	1.6%
	【施設実施率】	↓	(施設内で検査していない1医療機関の出生児は含まず)					【初回検査実施率】 (A)+(B)+(C)+(D)/(E)	【初回検査未実施率】(G)/(E)	

【未受診理由】
 児の状態:16
 希望なし:57
 その他:3

(施設内での検査はしていないが、検査希望者については他の医療機関へ紹介実施)

	(3)③:検査結果												
	出産入院中の最終検査(Fの結果)					再確認検査(Iの結果)※				精密検査結果			
	パス児(H)	リファア児(I)	一側リファア(再掲)	両側リファア(再掲)	判定不可・結果不明	パス児	一側リファア(要精密検査)(J)	両側リファア(要精密検査)(K)	不明(要精密検査)(L)	要精密検査対象のうち、紹介状等の返信があった者(M)	異常なし	難聴あり(N)	その他の疾患あり
島根県合計	4,646	24	21	3	0	5	14	0	0	8	1	9	0
	99.6%	0.51%						0.30%		57.1%	64.3%		
	【パス率】(H/F)	【リファア率】(I/F)						【要精密検査率】((J+K+L)/F)		【精検結果返信率】(M)/(J)+(K)+(L)	要精検者中の難聴ありの率		

※)再確認検査を経ずに、直接精密検査へ送る事例があるため、(I)と回数になっていない

0.19%
 【検査実施者中の難聴ありの率】

②実施状況年次推移

	平成28年度	平成29年度	平成30年度	令和元年度	令和2年度
対象期間	平成28年4月～平成29年3月(※)	平成29年4月～平成30年3月	平成30年4月～平成31年3月	平成31年4月～令和2年3月	令和2年4月～令和3年3月
調査対象	分娩取扱医療機関19か所	分娩取扱医療機関19か所	分娩取扱医療機関19か所	分娩取扱医療機関19か所	分娩取扱医療機関19か所
検査実施医療機関	18か所(実施率94.7%) *未実施1か所は特定の医療機関に検査を依頼している。	18か所(実施率94.7%) *未実施1か所は特定の医療機関に検査を依頼している。	18か所(実施率94.7%) *未実施1か所は特定の医療機関に検査を依頼している。	18か所(実施率94.7%) *未実施1か所は特定の医療機関に検査を依頼している。	18か所(実施率94.7%) *未実施1か所は特定の医療機関に検査を依頼している。
検査方法	AABR:17、OAE:1	AABR:17、OAE:1	AABR:17、OAE:1	AABR:17、OAE:1 10月以降、18施設にてAABR対応	AABR:18、OAE:0
検査対象者に対する初回検査実施率 *1	95.2% (5,321人/5,587人)	96.7% (5,354人/5,534人)	97.3% (4,997人/5,138人)	98.2% (4,788人/4,878人)	98.4% (4,665人/4,742人)
要再検査率(入院中の最終検査結果)	0.58% (31人/5,321人)	0.56% (30人/5,354人)	0.62% (31人/4,997人)	0.73% (35人/4,778人)	0.51% (24人/4,665人)
	再掲) AABR 0.58% (29人/5,188人)	再掲) AABR 0.57% (30人/5,231人)	再掲) AABR 0.62% (30人/4,875人)		
	再掲) OAE 0.02% (2人/133人)	再掲) OAE 0.0% (0人/123人)	再掲) OAE 0.01% (1人/122人)		
要精密検査率(1か月健診時の再確認検査の結果)	0.43% (23人/5,321人)	0.26% (14人/5,354人)	0.48% (24人/4,997人)	0.33% (16人/4,788人)	0.30% (14人/4,665人)
精密検査結果(難聴ありの者/要精検者)	56.5% (13人/23人)	28.6% (4人/14人)	54.2% (13人/24人)	81.3% (13人/16人)	64.3% (9人/14人)
精密検査結果(難聴ありの者/検査実施者)	0.24% (13人/5,321人)	0.07% (4人/5,354人)	0.26% (13人/4,997人)	0.27% (13人/4,788人)	0.19% (9人/4,665人)

*1 分母には他院へ検査依頼している施設での出生児を含まず。

2. 医療給付

2-1 妊娠高血圧症候群対策

年度	H21	H22	H23	H24	H25	H26	H27	H28	H29	H30	R元	R2
件数	-	1	-	-	-	-	-	-	-	-	-	-

2-2 未熟児養育医療給付認定状況

年度	H21	H22	H23	H24	H25	H26	H27	H28	H29	H30	R元	R2
実人数	146	130	150	120	181	153	177	148	137	146	163	148
金額 (千円)	37,917	35,947	43,458	32,364	68,346	42,609	49,513	41,733	31,181	37,341	44,715	44,705

出生体重別養育医療給付認定状況

出生体重 年度	～1,000g	1,001g ～1,500g	1,501g ～1,800g	1,801g ～2,000g	2,001g ～ 2,300g	2,301g ～ 2,500g	2,501g～	計
H21	18	20	31	34	22	2	19	146
H22	11	16	23	35	13	6	29	133
H23	18	26	30	36	17	10	13	150
H24	15	25	20	29	12	5	14	120
H25	29	40	35	32	9	7	20	172
H26	12	23	31	33	14	10	17	140
H27	30	30	29	42	12	4	17	164
H28	20	28	26	35	10	4	11	134
H29	7	15	28	31	8	2	24	115
H30	11	28	19	38	12	8	20	136
R1	18	33	38	34	5	7	21	156
R2	9	23	23	26	10	6	25	122

2-3 療育医療

年度	H21	H22	H23	H24	H25	H26	H27	H28	H29	H30	R元	R2
件数	-	-	-	-	-	-	-	-	-	-	-	-

2-4 育成医療

(給付決定件数)

区分	年度	H28	H29	H30	R元	R2
肢 体 不 自 由		38	42	38	42	25
視 覚 障 害		40	32	33	25	11
聴 覚 平 衡 機 能 障 害		23	34	20	19	11
音 声 言 語 そ し ゃ く 機 能 障 害		110	123	128	130	137
心 臓 障 害		53	52	54	27	12
腎 臓 障 害		-	-	1	-	-
そ の ほ か 内 臓 障 害		32	17	8	10	7
免 疫 機 能 障 害		-	-	-	-	-
計		296	300	282	253	203

2-5 育成医療における交通費助成制度実績件数

年度	計			備考
		うち術後	うち術前	
H21	114	19	14	
H22	118	26	16	
H23	111	17	20	
H24	114	25	24	
H25	72	7	5	
H26	51	3	1	
H27	60	14	17	助成対象に術前・術後の検査通院を追加
H28	77	22	21	
H29	84	27	20	
H30	72	25	17	
R元	47	13	12	
R2	63	18	17	

2-6 小児慢性特定疾病医療支援事業

(医療受給者証所持者数)

疾患群	年度	H25	H26	H27	H28	H29	H30	R元	R2
悪性新生物		80	73	78	77	79	81	81	89
慢性腎疾患		53	47	47	51	52	59	59	64
慢性呼吸器疾患		9	7	12	17	19	22	22	22
慢性心疾患		87	86	87	89	85	94	88	101
内分泌疾患		284	261	238	230	222	222	217	264
膠原病		15	17	14	16	21	18	21	24
糖尿病		26	29	30	34	34	36	35	38
先天性代謝異常		46	36	22	20	17	12	13	14
血液疾患		28	32	25	23	21	21	24	23
免疫疾患			0	6	7	8	7	7	7
神経・筋疾患		28	31	31	37	47	59	62	67
慢性消化器疾患		24	28	29	36	42	44	55	59
染色体又は遺伝子に 変化を伴う症候群			0	3	6	6	5	11	20
皮膚疾患			1	5	4	4	4	5	5
骨系統疾患							19	21	23
脈管系疾患							0	2	2
計		680	648	627	647	657	703	723	822

疾患群	圏域別	R2年度圏域別							計
		松江(※)	雲南	出雲	県央	浜田	益田	隠岐	
悪性新生物		31	7	27	5	11	6	2	81
慢性腎疾患		32	4	14	4	5	4	1	59
慢性呼吸器疾患		10	2	5	1	2	2	0	22
慢性心疾患		41	4	24	8	11	10	3	101
内分泌疾患		90	12	109	13	21	11	8	264
膠原病		10	0	11	0	1	1	1	24
糖尿病		17	2	7	1	7	2	2	38
先天性代謝異常		5	0	4	2	2	1	0	14
血液疾患		7	0	7	3	5	1	0	23
免疫疾患		1	2	2	0	2	0	0	7
神経・筋疾患		30	1	12	4	8	11	1	67
慢性消化器疾患		22	3	15	8	7	4	0	59
染色体又は遺伝子に 変化を伴う症候群		7	0	6	1	5	1	0	20
皮膚疾患		3	0	0	1	0	1	0	5
骨系統疾患		10	0	7	2	2	1	1	23
脈管系疾患		0	0	1	0	1	0	0	2
計		316	37	251	53	90	56	19	822

(※)松江は、中核市(松江市)分を含む。

2-7 乳幼児等医療費助成制度

年度	受給対象者数 (人)	助成件数 (件)	総医療費 (千円)	医療費助成額 (千円)
H21	39,557	670,395	7,132,786	476,779
H22	40,179	712,135	7,819,798	510,970
H23	39,672	750,198	8,307,746	555,323
H24	39,692	732,065	7,827,382	529,514
H25	38,932	729,231	8,006,997	523,324
H26	39,212	733,258	7,900,233	538,370
H27	38,813	722,848	8,057,583	526,372
H28	38,371	751,657	7,966,959	528,589
H29	37,858	726,808	7,445,053	493,202
H30	35,632	729,895	7,594,770	481,365
R元	36,248	700,421	7,310,059	487,623
R2	35,116	535,314	5,693,088	352,098

3. 女性の健康相談事業

3-1 不妊対策事業

(1) 不妊専門相談センター事業

不妊専門相談センターを島根県立中央病院に設置し、医師・助産師等による相談を実施する。平成24年度からは不妊に関する相談も開始した。

相談方法： 面接、電話、メール
日 時： 月～金(平日) 15:00～17:00
電話番号： 0853-21-3584
相談実績： 次ページ別表のとおり

(2) 特定不妊治療費助成事業

医療保険が適用されず、医療費が高額である特定不妊治療について、その治療費の一部を助成する。

助成内容： 1回の治療につき上限30万円（治療内容によっては上限10万円）。
男性不妊治療を行った場合、上限30万円を上乗せ。

年齢要件： 治療開始日時点での妻の年齢が43歳未満の場合に限る

助成回数： 直近の子の出産後における、初回治療開始日時点での妻の年齢が
40歳未満→1子ごと6回まで
40歳以上→1子ごと3回まで

助成件数： 889件(495組)
(※中核市（松江市）による助成件数を含む)

(3) 男性不妊検査費助成事業

男性の不妊治療参加を促し、早期に適切な治療へつなげることを目的に、男性不妊検査にかかる費用の一部を助成する。

助成内容： 男性不妊検査にかかる費用（保険適用外のものに限る、文書料を含む）の
7割（上限2万8千円）

所得制限： なし

年齢要件： なし

助成回数： 1組の夫婦につき、1回限り

助成件数： 45組
(※中核市（松江市）による助成件数を含む)

〔別表〕 専門相談センター相談実績

○相談方法別件数の推移

区分	年度	H26	H27	H28	H29	H30	R元	R2
電話相談		42	60	95	81	52	28	44
面接相談		1	0	0	0	0	0	0
メール質問		123	51	45	36	20	33	35
合計		166	111	140	117	72	61	79

○相談内容別件数の推移

区分	年度	H26	H27	H28	H29	H30	R元	R2		
不妊に関する相談内容	不妊に関する相談	165	110	134	114	76	53	94		
	内訳	不妊の原因について	15	15	9	10	3	0	9	
		不妊症の検査・治療について	96	42	48	29	30	26	28	
		不妊治療を実施している医療機関の情報について	24	20	25	20	16	14	33	
		主治医や医療機関に対する不満について	7	5	4	4	2	1	2	
		世間の偏見や無理解に対する不満について	0	4	0	3	1	1	1	
		家族に対すること	1	3	8	1	4	0	1	
		費用・助成金に関すること	10	7	5	8	5	9	10	
		仕事と不妊治療の両立について								1
		その他の	12	14	35	39	15	2	9	
不育に関する相談内容(※)	不育に関すること	3	13	1	0	2	1	1		
	内訳	不育の原因について	1	5	1	0	1	1	1	
		不育症の検査・治療について	2	5	0	0	1	0	0	
		不育治療を実施している医療機関の情報について	0	1	0	0	0	0	0	
		主治医や医療機関に対する不満について	0	0	0	0	0	0	0	
		世間の偏見や無理解に対する不満について	0	0	0	0	0	0	0	
		家族に対すること	0	1	0	0	0	0	0	
		費用・助成金に関すること	0	0	0	0	0	0	0	
		仕事と不妊治療の両立について								0
その他の	0	1	0	0	0	0	0			
不妊・不育以外に関すること	2	6	5	11	1	9	0			

3-2 思春期専門相談事業

(1) 保健所における相談

相談方法：電話、面接

相談日時：平日8時30分～17時15分

相談実績：延べ150件（令和2年度）

(2) 島根県助産師会における相談（平成24年度から委託事業開始）

保健所では対応できない時間（夕方以降、休日・祝日）の相談体制の充実のため、平成24年度から一般社団法人島根県助産師会の「助産師ダイヤル」を相談窓口として委託事業を開始した。

相談方法：電話

相談日時：毎日

相談実績：下表のとおり

○相談内容別件数の推移

		H28年度		H29年度		H30年度		R元年度		R2年度	
相談件数		123		129		153		112		150	
男女別内訳		男性	女性	男性	女性	男性	女性	男性	女性	男性	女性
		100	23	116	13	125	28	107	5	143	7
相（重複内容あり内訳）	二次性徴について	88		102		113		98		102	
	男女交際について	6		4		7		2		23	
	妊娠について	7		8		17		3		13	
	避妊について	3		0		3		0		3	
	性感染症について	6		0		2		0		1	
	その他	13		17		16		13		9	
	計(延べ件数)	123		131		158		116		151	

4. 健康教育・検討会・研修会等

4-1 思春期保健教室・研修会実施状況

【思春期保健教室:保健所】

*エイズ出張講座等他事業は除く

保健所	事業の名称	主な内容・特徴など	実施日・回数	対象者	参加延人員
松江	思春期保健対策事業(安来市主催)の充実に向けての支援	思春期保健連絡会 ・小中高の連携した思春期保健の取組について	令和2年8月24日	安来市養護部会代表者、市内高等学校養護教諭、安来市子ども未来課、松江保健所	12
		思春期保健担当者研修会 ・講演「思春期と向き合う～大人にできることって何だろう～」 講師:葉山美紀子先生	令和2年11月13日	安来市小中学校関係者、安来市内思春期保健関係者、安来市子ども未来課、松江保健所	40
雲南	思春期・青年期ころの相談	思春期や青年期の様々な悩みに対する精神科医による相談。	①令和2年8月19日 ②令和2年10月28日 ③令和3年2月17日	本人、家族、関係者等	6
出雲	思春期健康講座	・思春期のころについて ・人とのつきあい方	①令和2年7月9日 ②令和3年1月27日	小学生、高校生	146
	性に関する講演会等の外部講師登録者による出前講座	・思春期の心と体について ・妊娠の経過・誕生について ・性感染症 ・その他	中学校5件 高校2件 その他1件	中学生、高校生等	不明

4-2 長期療養児支援事業実施状況

1. 相互交流事業

保健所	交流会名称	主な内容	対象者	回数	参加人数 (実・延)
松江	ダウン症親子交流会(プチさくらんぼ会)	手をつなぐ育成会が発行する通信にて活動を把握。今年度は会に参加し、状況把握を行うことができた。	ダウン症をもつ児とその家族	1	24名
出雲	ダウン症児を持つ親子交流会(クローバーの会)	交流会 情報共有	保護者	1	実:15 延:15

2. その他の相互交流事業

保健所	交流会名称	主な内容	対象者	日時	参加人数
松江	松江圏域新生児聴覚検査支援連絡会	下記に関する意見交換、検討を行った。 ・新生児聴覚検査の実施について ・聴覚障がい児への支援について	産科診療所院長、精密検査実施機関耳鼻科医、開業耳鼻科医、開業小児科医、松江ろう学校教諭、松江市(保健・福祉)、安来市(保健・福祉)、雲南保健所、松江保健所	令和2年9月3日	14
	口唇口蓋裂児・家族交流会(まうすの会)	※自主グループ「まうすの会」と松江保健所の共催。 ・まうすの会主催の交流会と定例会へ参加。近況報告や次年度の交流会への要望等について意見交換を行った。	口唇口蓋裂児をもつ保護者と医療・教育の関係者	令和2年11月15日	12
各グループが主となり開催している交流会等の開催状況等の把握を行った。助言等、会の円滑な運営にむけた支援を行った。 ○小耳症サークル(しまねっこみみの会) 対象者:小耳症の児とその家族 活動:R2.10.10の定例会に参加し、状況把握を行った。 ○日本二分脊椎症協会島根県支部 対象者:二分脊椎症を持つ児・者とその家族 今年度は活動状況の把握ができなかった ○松江圏域運動知的障害児家族の会(陽だまりの会) 対象者:水頭症児等、運動・知的に障害のある児とその家族 今年度は活動状況の把握ができなかった					
出雲	思春期保健ネットワーク連絡会	○昨年度連絡会の振り返り ○性に関する健康教育の実績報告 ○思春期のメディア機器に関する啓発媒体について ○「性に関する学習における補助教材」の内容の見直しについて	医師会、医療機関(医師)、助産師会、学校保健会、高等学校養護教諭部会、市公立幼稚園・こども園長会、県立大学、警察署、出雲市	令和2年12月23日(水)	20
	小児の事故予防ネットワーク会議			未実施	
	小児の事故予防サポーター交流会	○事故予防サポーターの近況報告 ○平成30年度小児の事故発生動向調査結果について ○小児の事故予防ネットワーク会議について ○活動交流	小児の事故予防サポーター、保健所	令和3年3月3日(水)	7
	口唇口蓋裂形成不全家族の会(ピーチの会)			未実施	
	食物アレルギー児親子交流会			未実施	
	思春期相談先リーフレットの作成・配布	○情報更新 ○市内中学校へ配布			

保健所	交流会名称	主な内容	対象者	日時	参加人数
浜田	新生児聴覚スクリーニング体制に関すること ①浜田ろう学校、西部3保健所合同連絡会 ②市町村ヒアリング	浜田ろう学校より、西部の新スク体制の検討会がしたいと要望あり、まずは各保健所で管内の課題をまとめた。その結果、市と浜田ろう学校を繋ぐ必要性がある事が分かった。	①浜田ろう学校、県央保健所、浜田保健所、益田保健所 ②市、保健所	①令和3年2月10日 ②令和3年2月19日(浜田市) 令和3年3月1日(江津市)	
隠岐	隠岐圏域母子保健担当者連絡会	①子育て世代包括支援センターについて ②産後のケア事業について	島前町村母子保健担当者	令和3年3月4日(木) 13:45～15:45	保健所4名 役場3名

3. 慢性疾患児童等地域支援協議会

【保健所・圏域】

保健所	会の名称	主な内容・特徴など	出席者(所属、職種)	日時
出雲	医療依存度の高い在宅療養児生活支援検討会	1. 医療的ケア必要児等ハイリスク児保健・医療連携事業について 1) 医療的ケア必要児保健・医療連携事業実施要綱および第5期出雲市障がい福祉計画・第1期障がい児福祉計画について 2) 医療依存度の高い在宅療養児生活支援検討会・研修会のこれまでの経過 3) 出雲保健所が把握している医療的ケア必要児の状況 4) 医療依存度の高い在宅療養児支援体制と課題について 2. 災害時対応について 1) 災害時個別支援計画の作成について 2) 非常用電源確保対策事業について 3) 難病患者等に係る避難支援等体制の整備について 3. その他 ○医療的ケア児等コーディネーター養成研修(島根県 障がい福祉課)について	医療機関(小児科医師、看護師、MSW 訪問診療医)、訪問看護ST 訪問リハビリ、相談支援事業所、養護学校、市福祉推進課・健康増進課・保育幼稚園課・教育委員会、保健所	令和2年9月7日(月) 14時～15時30分

【県】

保健所	会の名称	主な内容・特徴など	出席者(所属、職種)	回数・日時
県	小児慢性特定疾病児童等の地域支援協議会・医療的ケア児支援連絡協議会	(1)医療的ケア時等情報ポータルサイトについて (2)慢性疾患児童等及び医療的ケア時の現状について (3)新型コロナウイルス感染症対策に関する情報交換	専門医療機関、家族団体、医療政策課、障がい福祉課、子ども・子育て支援課、教育庁特別支援教育課、健康推進課	令和2年12月23日

4-3 母子保健推進協議会等開催状況

【保健所・圏域】

保健所	会の名称	日時	出席者(所属、職種)	主な内容・特徴など
松江	松江圏域母子保健推進検討会	令和3年1月14日 (木) 14:00～16:00	圏域内小児科医、産婦人科医、医師会、歯科医師会、歯科衛生士会、助産師会、栄養士会、養護教諭(小中高等学校)、母子保健推進員、食生活改善推進員、民児協、保育研究会、松江市手をつなぐ育成会、しまね子どもをたばこから守る会、児童相談所、安来市、松江市、保健所 計28名	<ul style="list-style-type: none"> ・健やか親子しまね計画について説明 ・松江圏域の母子保健の現状について情報提供 ・健やか親子しまね計画に基づく取組状況及び課題について意見交換
雲南	雲南圏域母子保健推進協議会	令和3年3月1日 (書面会議)	医療機関(産科、小児科)、養護教諭部会、保育協議会、栄養士会、歯科衛生士会、在宅助産師、市町、保健所	<ul style="list-style-type: none"> ・圏域の母子保健の現状について ・保健医療計画圏域編(周産期医療、健やか親子しまねの推進)に関する関係機関の取組について ・奥出雲病院分娩取り扱い休止について ・市町母子保健事業について ・コロナ関連の県事業について
	市町・保健所母子保健担当者会	令和2年8月25日 (火) 15:00～16:30	市町母子保健担当者、保健所	<ul style="list-style-type: none"> ・市町・保健所の母子保健事業について ・母子保健集計システム集計結果について ・学校保健との連携について ・周産期医療体制の見直しについて ・周産期看護連絡会の実施について
出雲	出雲圏域母子保健推進協議会	令和3年2月18日 (木)	医師会、医療機関(医師・看護師)、訪問看護ST、歯科衛生士会、助産師会、保育協議会、民生児童委員、学校保健会、事故予防サポーター、小・中・高養護教諭部会、子ども政策課、市健康増進課、市教育委員会、児相	<ul style="list-style-type: none"> ○出雲圏域健やか親子しまね計画について ○昨年度の母子保健推進協議会の振り返り ○各機関の特徴的な取組・成果及び課題について
県央	大田圏域母子保健推進協議会	令和2年12月18日 (金) 14:00～15:30	大田市立病院(産科医、助産師)、公立邑智病院(産科医、小児科医、助産師)、おばた助産院(助産師)、各市町母子保健担当者	<ul style="list-style-type: none"> ・大田圏域健やか親子しまね計画について ・島根県保健医療計画(大田圏域編)中間見直しについて ・大田圏域の母子保健の現状について ・圏域の医療的ケア必要児の状況について
	市町母子担当者連絡会	令和2年8月31日 (月) 14:00～15:30	各市町母子保健担当者、保健所	<ul style="list-style-type: none"> ・圏域の母子保健統計、県事業について ・各市町の母子保健事業について ・新型コロナウイルス感染症対策について
浜田	なし			
益田	益田圏域市町母子保健担当者会(第1回)	令和2年6月1日 令和2年6月4日 令和2年6月5日	吉賀町(保健師、助産師)、津和野町(保健師)、益田市(保健師、栄養士、事務担当)	<ul style="list-style-type: none"> ・圏域の母子保健の課題について ・産後ケア事業等母子保健事業実施状況、未熟児や医療的ケア児の支援の流れについて情報共有と意見交換
	益田圏域市町母子保健担当者会(第2回)	令和3年2月26日	3市町(母子保健担当者)、保健所	<ul style="list-style-type: none"> ・子育て世代包括支援センター事業の取組状況について情報交換 ・里帰り妊産婦のサービス提供体制について意見交換 ・新生児聴覚検査体制の体制整備事業について情報共有
隠岐	母子保健推進協議会(周産期医療検討会を兼ねる)	開催なし		

【県】

●協議会・検討会

本分科会では、「健やか親子しまね計画」の進行管理や課題に対する検討を行っている。

会の名称	日時	出席者	内容
社会福祉審議会 児童福祉専門分 科会母子保健部 会	令和3年3月1日(木) Web会議	保育協議会、島根大学医学部小児 科、産婦人科医会、歯科医師会、 助産師会、島根労働局 等	健やか親子しまね」に基づく取組と課題の共有。
島根県新生児聴 覚検査連絡協議 会	令和3年3月15日 (月) Web会議	大学、医療機関(耳鼻咽喉科、産 科、小児科医師)、ろう学校、行政	新生児聴覚スクリーニング検査の実施状況、自治体での公 費・支援状況の共有。各機関における課題の共有。

●研修会

会の名称	開催日・会場	対象者・参加者数	内容
子ども健康フォー ラム(母子保健従 事者研修会)	令和2年10月29日 (木)	医療従事者、学校・保育関係、行 政、一般住民 計174 名	テーマ「with コロナ ～私たちが今、子どもたちにできること」 ◆基調講演 演題 「新型コロナウイルス感染症に対する正しい理解と正 しい行動」 講師 島根大学医学部小児科 教授 竹谷 健 氏 ◆活動報告、意見交換

4-4 周産期医療体制検討会等の開催状況

【保健所・圏域】

保健所	会の名称	日時	出席者(所属、職種)	主な内容・特徴など
松江	松江圏域周産期医療連絡協議会「全体会」	令和2年11月5日 18:00～20:00	管内病院・診療所・団体(産婦人科医、小児科医、助産師、看護師)・行政担当者 計40人	・圏域の母子保健の現状、母胎搬送状況について情報共有 ・新型コロナウイルス感染症の講話と意見交換
	関係機関連絡会	令和2年9月17日 令和3年3月11日	松江赤十字病院(産婦人科医、小児科医、助産師、看護師、事務職)・松江保健所 計8人	第1回 ・松江圏域周産期医療連絡協議会の計画等の打ち合わせ 第2回 ・協議会の振り返り、次年度の方向性について検討
	症例検討会	令和2年8月6日 令和3年2月25日	管内病院・診療所・団体(産婦人科医、小児科医、助産師、看護師)・行政担当者	救急搬送された症例等の検討
	看護連絡会	令和2年8月6日	管内病院・診療所・団体(助産師、看護師)・行政担当者 計24人	・松江市の産後ケア事業利用した事例紹介 ・新型コロナウイルス感染症についての意見交換
	看護連絡会打合せ	令和2年6月11日 令和2年7月16日	松江赤十字病院(保健師、助産師、看護師、事務職)・松江保健所 計9人	・看護連絡会の計画等の打合せ
雲南	雲南圏域周産期看護連絡会	実施せず		
出雲	周産期看護連絡会	令和2年11月26日 13:30～14:30	病院・診療所、助産師会、大学(助産師等看護職)、出雲市	○昨年度の振り返り ○各機関の周産期看護の取組状況について ○新型コロナウイルス感染症流行下における妊産婦総合対策事業について
	周産期医療体制検討会	令和2年11月26日 15:00～16:00	医師会 産婦人科医会・小児科医会、病院産婦人科医師・助産師、小児科医師、助産師会、出雲市	○昨年度の振り返り ○新型コロナウイルス感染症流行下における妊産婦総合対策事業について ○新型コロナウイルス感染症流行下における各医療機関の体制等について ○妊婦へのPCR検査、分娩前のウイルス検査の実施状況等について
県央	周産期保健医療検討会	令和2年12月18日(金)14:00～15:30	大田市立病院(産科医、助産師)、公立邑智病院(産科医、小児科医、助産師)、おばた助産院(助産師)、各市町母子保健担当者	・島根県保健医療計画(大田圏域編)中間見直しについて ・医療機関における周産期医療保健の現状について ・妊娠期からの切れ目のない支援について ・意見交換
浜田	浜田圏域周産期医療連携体制検討会	令和2年9月15日	浜田医療センター(医師、助産師)、済生会江津総合病院(助産師)、江木産婦人科(医師)、浜田市(保健師)、保健所	圏域の周産期医療体制について、各機関の取組状況、意見交換
益田	地域周産期母子医療センター看護連絡会打合せ	令和2年12月8日	益田赤十字病院(地域連携課、MSW、看護師) 保健所(保健師)	看護連絡会の開催状況、役割について情報共有し、今後の連絡会の持ち方等について整理、検討した。
	地域周産期母子医療センター看護連絡会	令和3年2月17日	益田赤十字病院(看護師、MSW、総務課) 3市町(保健師) 保健所(保健師)	・看護連絡会の持ち方について確認 ・産後健診、一般不妊治療について情報共有 ・コロナ禍での集団指導の実施状況、周産期のメンタルヘルス支援について意見交換
隠岐	松江圏域周産期医療連絡協議会「全体会」への参画	令和2年11月5日 18:00～20:00	母子保健従事者	・松江保健所からの情報提供 ・松江赤十字病院 母体・新生児搬送 ・妊産婦のPCR検査について情報共有
	隠岐圏域母子保健推進協議会(周産期保健医療検討会)	開催なし	開催なし	

【県】

会議名	開催日	出席者	内容
島根県周産期医療協議会(第1回)	令和2年5月21日(木) 18:15~20:15	委員18名(学識経験者、医療関係者、行政関係者等) 事務局:県関係各課	<ul style="list-style-type: none"> ・島根県の周産期医療体制の見直しについて ・妊婦・産褥婦の新型コロナウイルスに係る対応について ・まめネット「周産期医療情報共有サービス」の運用について ・その他
島根県周産期医療協議会(第2回)	令和2年12月22日(火) 18:00~20:30 Web会議	委員18名(学識経験者、医療関係者、行政関係者等) 事務局:県関係各課	<ul style="list-style-type: none"> ・周産期医療提供体制の見直しについて(総合・地域周産期母子医療センターの移行関係) ・島根県保健医療計画(周産期医療)中間見直しについて ・妊婦・産褥婦の新型コロナウイルスに係る対応について ・妊産婦死亡症例の検証について ・早産対策、搬送体制、妊産婦のメンタルヘルス等について ・その他
島根県周産期医療ネットワーク連絡会	令和2年8月31日 17:00~19:00 Web会議	総合周産期母子医療センター、地域周産期母子医療センター周産期医療機関(病院)関係者、県(医療政策課、健康推進課)	<ul style="list-style-type: none"> ・総合周産期母子医療センター(県立中央病院)主催 ・分娩を取り扱う12病院の情報共有の場。医療機能の確認、死亡や重症例等の症例検討なども実施。 <p>【内容】</p> <ul style="list-style-type: none"> ・母体・新生児搬送状況、各種調査結果報告 ・災害時小児周産期リエゾンについて ・まめネット「周産期医療情報共有システム」について ・各医療機関の現状・課題をもとに意見交換 ・症例検討 ・医師確保計画について 他
総合・地域周産期母子医療センター連絡会の開催	令和2年8月24日 令和2年9月23日	・総合及び地域周産期母子医療センターの産科・小児科医等	新たな周産期医療体制の移行に向けての検討。

令和3年度 島根県周産期医療に関する医療機関等調査結果 (令和2年分)

調査対象：分娩取扱い19施設(12病院、7診療所)
 調査期間：令和2年1月1日～令和2年12月31日の状況（一部、令和3年4月1日時点の状況あり）
 調査時期：令和3年6月
 集 計：医療機関等の回答結果を集計
 調査回答数：分娩取扱い19施設(12病院、7診療所)

1. 病床数

令和3年4月1日現在

	産科部門		新生児部門		
	産科病床数	母体・胎児 集中治療室(MFICU)	重症新生児受 け入れ病床数 (人工換気可能病 床数)	診療報酬上の NICU届出病床 数	GCU(NICU併 設)病床数
松江市立病院	27	0	0	0	0
松江赤十字病院	22	0	6	6	10
雲南市立病院	12	0	0	0	0
町立奥出雲病院	0	0	0	0	0
県立中央病院	34	3	8	6	18
島根大学医学部附属病院	27	3	12	12	9
大田市立病院	混合	0	0	0	0
公立邑智病院	混合	0	0	0	0
浜田医療センター	混合15	0	0	0	0
済生会江津総合病院	混合	0	0	0	0
益田赤十字病院	混合34	0	1	0	0
隠岐広域連立隠岐病院	混合	0	0	0	0
病院合計	専用 122 混合 6病院	6	27	24	37
松江圏域診療所	56				
出雲圏域診療所	28				
診療所合計	84				

2. 分娩、死産(自然・人工)、出生数

〔R2年〕

〔参考：R元年〕

	分娩数	死産数		出生数	
		里帰り(再掲)	自然死産		人工死産
松江市立病院	217	33	5	1	212
松江赤十字病院	385	66	11	4	379
雲南市立病院	80	11	1	0	79
町立奥出雲病院	37	6	0	0	37
県立中央病院	637	97	8	0	641
島根大学医学部附属病院	537	70	11	10	530
大田市立病院	212	75	2	0	210
公立邑智病院	49	17	0	0	49
浜田医療センター	367	81	3	4	360
済生会江津総合病院	87	10	1	0	86
益田赤十字病院	347	68	8	0	339
隠岐広域連立隠岐病院	63	14	1	0	62
病院合計	3,018	548 18.2%	51	19	2,984
松江圏域診療所	1,241	167	8	1	1,232
出雲圏域診療所	578	39	3	3	572
診療所合計	1,819	206 11.3%	11	4	1,804
助産所	0	0	0	0	0
助産所合計	0	0 0.0%	0	0	0
R2島根県合計	4,837	754 15.6%	62	23	4,788
R元年比	-172	-9	13	-10	-210

	分娩数	死産数		出生数	
		里帰り(再掲)	自然死産		人工死産
	231	36	0	2	232
	380	67	7	6	393
	69	13	0	0	69
	42	6	0	0	42
	712	123	11	4	713
	508	68	7	7	518
	199	33	5	0	194
	40	16	0	0	40
	415	87	3	3	411
	71	14	0	3	68
	391	72	3	1	387
	73	6	0	0	73
	3,131	541 17.3%	36	26	3,140
	1,262	173	9	2	1,251
	606	49	4	5	597
	1,868	222 11.9%	13	7	1,848
	10	0	0	0	10
	10	0 0.0%	0	0	10
	5,009	763 15.2%	49	33	4,998

3. 体重別出生数

()多胎児数再掲

体重別出生数	1000g 未満	1000g ～1499g	1500g ～1999g	2000g ～2499g	2500g 以上	合計
松江市立病院	0 (0)	0 (0)	0 (0)	15 (0)	197 (2)	212 (2)
松江赤十字病院	0 (0)	1 (1)	12 (4)	53 (10)	313 (3)	379 (18)
雲南市立病院	0 (0)	0 (0)	0 (0)	9 (0)	71 (0)	80 (0)
町立奥出雲病院	0 (0)	0 (0)	0 (0)	7 (0)	30 (0)	37 (0)
県立中央病院	7 (5)	16 (6)	19 (3)	59 (7)	530 (2)	631 (23)
島根大学医学部附属病院	2 (0)	4 (3)	13 (3)	59 (7)	468 (9)	546 (22)
大田市立病院	0 (0)	0 (0)	1 (0)	8 (0)	202 (0)	211 (0)
公立邑智病院	0 (0)	0 (0)	0 (0)	2 (0)	47 (0)	49 (0)
浜田医療センター	0 (0)	1 (0)	6 (1)	38 (4)	408 (3)	453 (8)
済生会江津総合病院	0 (0)	0 (0)	0 (0)	6 (0)	80 (0)	86 (0)
益田赤十字病院	0 (0)	0 (0)	1 (0)	28 (6)	310 (2)	339 (8)
隠岐広域連合立隠岐病院	0 (0)	0 (0)	0 (0)	1 (0)	67 (0)	68 (0)
病院合計	9 (5)	22 (10)	52 (11)	285 (34)	2,723 (21)	3,091 (81)
松江圏域診療所	0 (0)	0 (0)	3 (0)	43 (1)	1,187 (3)	1,233 (4)
出雲圏域 //	0 (0)	0 (0)	0 (0)	24 (0)	535 (0)	559 (0)
診療所合計	0 (0)	0 (0)	3 (0)	67 (1)	1,722 (3)	1,792 (4)
助産所合計	0 (0)	0 (0)	0 (0)	0 (0)	0 (0)	0 (0)
R2島根県合計	9 (5)	22 (10)	55 (11)	352 (35)	4,445 (24)	4,883 (85)
H元島根県合計	16 (3)	32 (8)	76 (23)	362 (52)	4,526 (27)	5,012 (113)

* 出生体重の傾向を把握するものであり、出生数とは必ずしも一致しない。

4. 分娩数の推移

年		H21	H22	H23	H24	H25	H26	H27	H28	H29	H30	R1	R2	
病院	分娩数	3,868	4,046	3,852	3,884	3,940	3,761	3,780	3,594	3,555	3,432	3,131	3,018	
	里帰り出産 (再掲)	分娩数	585	664	552	622	624	632	651	630	648	639	541	548
		割合	15.1	16.4	14.3	16.0	15.8	16.8	17.2	17.5	18.2	18.6	17.3	17.3
診療所	分娩数	2,005	2,044	1,995	2,014	1,934	1,968	2,168	2,079	2,019	1,875	1,868	1,819	
	里帰り出産 (再掲)	分娩数	268	274	305	345	308	279	315	262	279	252	222	206
		割合	13.4	13.4	15.3	17.1	15.9	14.2	14.5	12.6	13.8	13.4	11.9	11.9
助産所	分娩数	3	17	16	18	18	18	17	11	6	10	10	0	
島根県 合計	分娩数	5,876	6,107	5,863	5,916	5,892	5,747	5,965	5,684	5,580	5,317	5,009	4,837	
	里帰り出産 (再掲)	分娩数	853	938	857	967	932	911	966	892	927	891	763	754
		割合	14.5	15.4	14.6	16.3	15.8	15.9	16.2	15.7	16.6	16.8	15.2	15.6

5. 飛び込み分娩

2件の飛び込み分娩があった。

年	H25	H26	H27	H28	H29	H30	R元	R2
件数	5	3	2	4	2	5	1	2

6. 新生児入院数(NICU病床への入院、又は生後28日以内の入院)

	出生体重<1000g		出生体重1000-1499g		出生体重1500-1999g		出生体重2000-2499g		出生体重≥2500g		(出生 体重不 明)	合 計	
	入 院 数	人工 換気	入 院 数	人工 換気	入 院 数	人工 換気	入 院 数	人工 換気	入 院 数	人工 換気		入 院 数	人工 換気
松江市立病院	0	0	0	0	0	0	17	0	143	0	0	160	0
松江赤十字病院	0	0	1	0	14	1	49	3	91	4	0	155	8
雲南市立病院	0	0	0	0	0	0	0	0	0	0	0	0	0
町立奥出雲病院	0	0	0	0	0	0	5	0	9	0	0	14	0
県立中央病院	7	7	16	8	20	5	60	2	263	6	0	366	28
島根大学医学部附属病院	2	1	6	1	15	3	45	6	222	7	0	290	18
大田市立病院	0	0	0	0	0	0	9	0	85	0	0	94	0
公立邑智病院	0	0	0	0	0	0	0	0	0	0	0	0	0
浜田医療センター	0	0	2	0	7	1	25	0	110	1	0	144	2
済生会江津総合病院	0	0	0	0	0	0	6	0	44	0	0	50	0
益田赤十字病院	0	0	0	0	1	0	28	0	114	0	0	143	0
隠岐広域連合立隠岐病院	0	0	0	0	0	0	0	0	7	0	0	7	0
計	9	8	25	9	57	10	244	11	1,088	18	0	1,423	56

7. 新生児死亡症例

2医療機関で計3件の新生児死亡があった。(* 報告上、新生児期を超過したものも含む。)

島根の母子保健（令和2年度）
健やか親子しまね

発行 令和4年10月発行
島根県健康福祉部健康推進課発行
島根県松江市殿町1番地
電話 0852-22-6130