

---

---

# 島根の母子保健

---

---

平成29年度

---

---

健やか親子しまね

島根県健康福祉部健康推進課



## 目 次

I . 島根県の母子保健対策事業体系図	1
II . 母子保健に関する統計	
1 . 島根県の主な母子保健統計	2
2 . 都道府県別主な母子保健指標	3
3 . 出生場所	4
4 . 母の年齢階級別出生児数	4
5 . 出生順位別出生数	4
6 . 人口動態、保健所・市町村	5
7 . 出生数、出生児の体重：出生児の平均体重、性・保健所別	6
8 . 妊娠週数別出生数	6
9 . 主要死因別乳児死亡数（乳児死因分類）	7
10 . 妊産婦死亡	8
11 . 年齢階級別人工妊娠中絶	9
12 . 年次別人工妊娠中絶実施率	9
13 . 年次別不妊手術実施率	9
III . 母子保健対策	
1 . 保健対策	
1-1 妊娠届出及び母子健康手帳の交付	10
1-2 妊婦・乳幼児健康診査	
(1)-① 医療機関に委託して行う妊婦健康診査受診状況	11
(1)-② 妊婦一般健康診査受診結果	11
(2)-① 医療機関に委託して行う乳児健康診査受診状況	12
(2)-② 乳児一般健康診査受診結果	12
(3) 4か月児・1歳6か月児・3歳児健康診査受診率の推移	13
(4) 4か月児健康診査	14
(5) 1歳6か月児健康診査	21
(6) 3歳児健康診査	30
(7) 乳幼児発達支援対策事業	38
1-3 先天性代謝異常等検査事業	39
1-4 新生児聴覚スクリーニング検査	40

2 . 医療給付	
2-1 妊娠高血圧症候群対策 . . . . .	41
2-2 未熟児養育医療給付認定状況 . . . . .	41
2-3 療育医療 . . . . .	41
2-4 育成医療 . . . . .	42
2-5 育成医療における交通費助成制度実績件数 . . . . .	42
2-6 小児慢性特定疾患治療研究事業 . . . . .	43
2-7 乳幼児等医療費助成制度 . . . . .	43
3 . 女性の健康相談事業	
3-1 不妊対策事業 . . . . .	44
3-2 思春期専門相談事業 . . . . .	46
4 . 健康教育・検討会・研修会等	
4-1 思春期保健教室・研修会実施状況 . . . . .	47
4-2 長期療養児生活支援事業実施状況 . . . . .	47
4-3 母子保健推進協議会等開催状況 . . . . .	49
4-4 周産期医療体制検討会等の開催状況 . . . . .	52
5 . 島根県周産期医療に関する調査結果 . . . . .	55

# I . 島根県の母子保健対策事業体系図

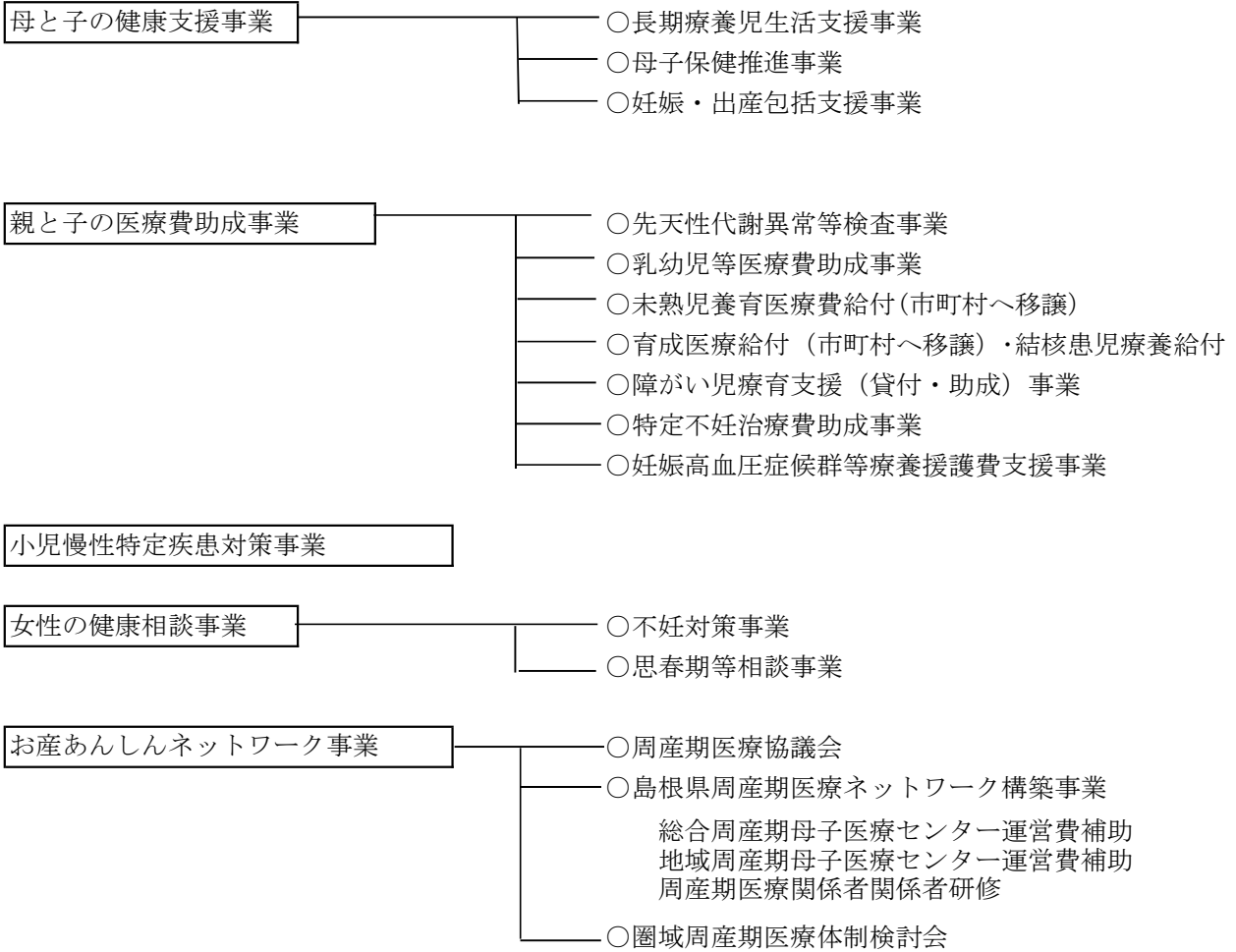
(平成29年度)

【政 策】 子育て支援の充実

【施 策】 母子保健の推進

【事務事業】

【活 動】



## Ⅱ. 母子保健に関する統計

### 1. 島根県の主な母子保健統計

年		H15	H16	H17	H18	H19	H20	H21	H22	H23	H24	H25	H26	H27	H28	H29		
出生	実数	6,092	6,104	5,697	6,011	5,914	5,685	5,601	5,756	5,582	5,585	5,534	5,359	5,551	5,300	5,109		
	率 (人口千対)	県	8.1	8.2	7.7	8.2	8.1	7.9	7.8	8.1	7.9	8.0	7.9	7.7	8.1	7.7	7.5	
		国	8.9	8.8	8.4	8.7	8.6	8.7	8.5	8.5	8.3	8.2	8.2	8.0	8.0	7.8	7.6	
	合計特殊 出生率	県	1.48	1.48	1.50	1.51	1.53	1.51	1.55	1.68	1.61	1.68	1.65	1.66	1.78	1.75	1.72	
国		1.29	1.29	1.26	1.32	1.34	1.37	1.37	1.39	1.39	1.41	1.43	1.42	1.45	1.44	1.43		
低体重児出生 (2,500g未満)	実数	581	554	530	602	525	537	625	614	602	584	537	579	577	533	491		
	百分率	県	9.5	9.1	9.3	10.0	8.9	9.4	11.2	10.7	10.8	10.5	9.7	10.8	10.4	10.1	9.6	
		国	9.1	9.4	9.5	9.6	9.5	9.6	9.6	9.6	9.6	9.6	9.6	9.5	9.5	9.4	9.4	
新生児死亡	実数	9	10	7	8	6	5	6	7	5	6	6	3	6	4	4		
	率 (出生千対)	県	1.5	1.6	1.2	1.3	1.0	0.9	1.1	1.2	0.9	1.1	1.1	0.6	1.1	0.8	0.8	
		国	1.7	1.5	1.4	1.3	1.3	1.2	1.2	1.1	1.1	1.0	1.0	0.9	0.9	0.9	0.9	
乳児死亡	実数	21	18	18	16	13	11	11	13	11	11	13	13	8	11	9		
	率 (出生千対)	県	3.4	2.9	3.2	2.7	2.2	1.9	2.0	2.3	2.0	2.0	2.3	2.4	1.4	2.1	1.8	
		国	3.0	2.8	2.8	2.6	2.6	2.6	2.4	2.3	2.3	2.2	2.1	2.1	1.9	2.0	1.9	
死	総数	実数	178	191	170	160	155	155	144	143	136	138	131	124	107	136	110	
		率 ※1 (出産千対)	県	28.4	30.3	29.0	25.9	25.5	26.5	25.1	24.2	23.8	24.1	23.1	22.6	18.9	25.0	21.1
			国	30.5	30.0	29.1	27.5	26.2	25.2	24.6	24.2	23.9	23.4	22.9	22.9	22.0	21.0	21.1
	自然	実数	64	68	61	56	67	73	66	67	51	57	54	65	41	78	51	
		率 ※1 (出産千対)	県	10.2	10.8	10.4	9.1	11.0	12.5	11.5	11.4	8.9	10.0	9.5	11.9	7.2	14.3	9.8
			国	12.6	12.5	12.3	11.9	11.7	11.3	11.1	11.2	11.1	10.8	10.4	10.6	10.6	10.1	10.1
	人工	実数	114	123	109	104	88	82	78	76	51	81	77	59	66	58	59	
		率 ※1 (出産千対)	県	18.2	19.5	18.6	16.9	14.5	14.0	13.6	12.9	14.9	14.2	13.6	10.8	11.7	10.7	11.3
			国	17.8	17.5	16.7	15.6	14.5	13.9	13.5	13.0	12.8	12.6	12.5	12.3	11.4	10.9	11.0
	周産期死亡	総数	実数	29	24	31	24	31	22	26	23	13	19	20	17	14	17	13
率 ※2 (出産千対)			県	4.7	3.9	5.4	4.0	5.2	3.9	4.6	4.0	2.3	3.4	3.6	3.2	2.5	3.2	2.5
			国	5.3	5.0	4.8	4.7	4.5	4.3	4.2	4.2	4.1	4.0	3.7	3.7	3.7	3.6	3.5
妊娠満22週以後の死産		実数	23	18	24	18	27	19	24	17	9	14	16	17	10	15	9	
		率 ※2 (出産千対)	県	3.8	2.9	4.2	3.0	4.5	3.3	4.3	2.9	1.6	2.5	2.9	3.2	1.8	2.8	1.8
			国	4.1	3.9	3.8	3.7	3.5	3.4	3.4	3.4	3.3	3.2	3.0	3.0	3.0	2.9	2.8
早期新生児死亡	実数	6	6	7	6	4	3	2	6	4	5	4	0	4	2	4		
	率 (出生千対)	県	1.0	1.0	1.2	1.0	0.7	0.5	0.4	1.0	0.7	0.9	0.7	-	0.7	0.4	0.8	
		国	1.2	1.1	1.0	1.0	1.0	0.9	0.8	0.8	0.8	0.8	0.7	0.7	0.7	0.7	0.7	
妊産婦死亡	実数	0	0	0	0	0	0	0	0	0	0	0	0	0	0	1		
	率 (出産10万対)	県	-	-	-	-	-	-	-	-	-	-	-	-	-	-	19.2	
		国	6.0	4.3	5.7	4.8	3.1	3.5	4.8	4.1	3.8	4.0	3.4	2.7	3.8	3.4	3.4	
婚姻	実数	3,569	3,441	3,345	3,305	3,203	3,103	3,220	3,283	3,058	3,114	2,992	3,022	2,931	2,753	2,662		
	率 (人口千対)	県	4.8	4.6	4.5	4.5	4.4	4.3	4.5	4.6	4.3	4.4	4.3	4.4	4.3	4.0	3.9	
		国	5.9	5.7	5.7	5.8	5.7	5.8	5.6	5.5	5.2	5.3	5.3	5.1	5.1	5.0	4.9	
離婚	実数	1,278	1,235	1,124	1,199	1,119	1,117	1,127	1,110	1,043	1,014	1,045	966	1,022	949	1,035		
	率 (人口千対)	県	1.71	1.66	1.52	1.64	1.54	1.55	1.58	1.56	1.47	1.44	1.50	1.40	1.48	1.39	1.53	
		国	2.25	2.15	2.08	2.04	2.02	1.99	2.01	1.99	1.87	1.87	1.84	1.77	1.81	1.73	1.70	
人工妊娠中絶	実数	1,601	1,439	1,294	1,240	1,279	900	1,096	979	967	935	903	817	808	708	737		
	率 (女子人口千対)	県	11.0	10.0	9.4	9.1	9.5	6.8	8.5	7.8	7.7	7.7	7.4	6.8	6.9	6.0	6.3	
		国	11.2	10.6	10.3	9.9	9.3	8.8	8.2	7.9	7.5	7.4	7.0	6.9	6.8	6.5	6.4	

注(1)資料:「人口動態統計」厚生労働省大臣官房統計情報部

H24年度にH22年人工妊娠中絶実数を修正(980→979)

(2)資料:「衛生行政報告例」厚生労働省大臣官房統計情報部

※1) 出産=出生+死産

※2) 出産=出生+妊娠満22週以後の死産

2. 都道府県別主な母子保健指標

平成29年

	出生率		乳児死亡率		新生児死亡率		周産期死亡率		妊産婦死亡率		人工妊娠中絶実施率			
	人口千対	順位	出生千対	順位	出生千対	順位	出産千対	順位	出産十万対	死亡数	20歳未満		20歳未満	
											女性人口千対	実施数	女性人口千対	実施数
1 北海道	6.4	45	1.9	21	1.0	16	4.4	4	5.7	2	7.0	7,234	6.5	738
2 青森	6.3	46	2.2	11	1.6	2	4.0	10	-	-	7.1	1,618	4.5	130
3 岩手	6.5	44	2.7	3	1.2	8	2.8	43	-	-	7.0	1,556	3.3	91
4 宮城	7.2	26	2.0	18	0.9	22	3.6	21	5.9	1	7.5	3,548	5.3	280
5 秋田	5.4	47	3.3	2	2.2	1	4.1	8	18.2	1	6.2	1,001	2.0	40
6 山形	6.6	43	1.7	33	1.2	7	4.7	3	-	-	6.1	1,168	2.7	68
7 福島	7.1	33	1.7	32	0.7	40	3.9	11	14.8	2	7.7	2,577	4.4	198
8 茨城	7.2	28	2.2	14	1.0	15	3.4	27	4.8	1	4.8	2,653	3.4	232
9 栃木	7.3	24	1.9	25	0.9	25	2.9	39	-	-	4.3	1,623	3.1	140
10 群馬	6.9	36	2.5	7	1.3	6	4.1	6	-	-	6.8	2,543	4.7	226
11 埼玉	7.4	22	1.8	30	0.7	41	3.3	31	7.4	4	3.9	5,906	3.0	507
12 千葉	7.2	29	2.0	17	0.9	20	3.8	14	4.4	2	4.7	6,051	3.9	546
13 東京	8.2	7	1.6	38	0.8	33	3.4	28	-	-	8.2	26,421	6.8	1,843
14 神奈川	7.6	20	2.3	10	1.2	9	3.8	16	5.8	4	5.7	11,164	4.5	945
15 新潟	6.6	42	1.6	36	0.8	31	3.4	29	13.1	2	5.9	2,441	3.5	180
16 富山	6.9	39	1.3	45	0.4	46	3.1	37	27.4	2	5.2	1,013	3.3	83
17 石川	7.7	17	1.8	27	0.8	30	3.7	20	-	-	6.0	1,353	3.7	103
18 福井	7.6	18	1.9	23	0.9	26	2.9	40	-	-	6.5	951	3.6	69
19 山梨	7.0	34	1.9	20	1.1	13	4.2	5	-	-	5.4	826	3.2	64
20 長野	7.1	31	1.1	47	0.8	28	3.6	22	-	-	5.6	2,130	3.6	179
21 岐阜	7.1	30	2.1	16	0.9	18	3.8	12	7.0	1	5.4	2,089	3.8	188
22 静岡	7.3	23	1.8	29	0.5	45	3.2	33	3.7	1	5.5	3,834	4.2	356
23 愛知	8.5	3	1.6	37	0.7	39	3.2	36	1.6	1	5.5	8,739	4.0	728
24 三重	7.2	27	1.4	41	0.8	32	3.5	23	7.7	1	5.7	1,987	4.0	175
25 滋賀	8.3	5	2.2	13	0.9	24	3.2	35	8.5	1	4.5	1,329	4.3	153
26 京都	7.3	25	1.5	40	0.6	44	2.6	44	-	-	6.1	3,364	4.9	296
27 大阪	7.7	14	1.9	22	0.8	29	2.9	38	-	-	7.1	13,637	6.4	1,323
28 兵庫	7.7	16	1.4	43	0.6	43	2.9	41	4.7	2	4.8	5,424	3.6	473
29 奈良	6.7	41	2.6	5	1.3	5	4.7	2	-	-	3.5	934	2.9	97
30 和歌山	6.9	38	1.9	24	0.8	35	3.4	30	-	-	6.2	1,076	4.5	104
31 鳥取	7.7	15	1.4	42	0.9	17	2.5	45	-	-	9.3	946	6.5	84
32 島根	7.5	21	1.8	31	0.8	34	2.5	46	19.2	1	6.3	737	4.1	65
33 岡山	7.9	11	1.5	39	0.7	42	3.7	19	6.6	1	6.0	2,267	4.7	216
34 広島	7.9	10	1.9	26	0.9	21	3.5	25	-	-	7.3	4,107	5.9	388
35 山口	6.9	37	3.6	1	1.6	3	4.0	9	-	-	6.5	1,605	5.0	161
36 徳島	7.0	35	1.9	19	0.8	36	3.5	26	-	-	6.1	830	3.8	65
37 香川	7.7	13	2.4	8	1.1	11	2.8	42	-	-	6.9	1,254	5.2	119
38 愛媛	7.1	32	1.3	44	0.7	38	5.1	1	-	-	7.4	1,831	6.5	202
39 高知	6.8	40	2.1	15	0.8	27	3.7	18	-	-	7.6	945	5.4	87
40 福岡	8.6	2	1.8	28	0.9	23	3.7	17	-	-	9.1	9,742	8.2	973
41 佐賀	8.2	6	1.6	35	0.7	37	3.3	32	14.5	1	8.0	1,240	5.2	110
42 長崎	7.8	12	2.4	9	1.1	10	3.2	34	-	-	7.9	1,936	5.3	168
43 熊本	8.4	4	1.6	34	1.0	14	4.1	7	6.6	1	9.3	3,057	6.0	248
44 大分	7.6	19	2.2	12	0.9	19	3.8	15	-	-	7.6	1,599	5.2	141
45 宮崎	8.1	9	1.1	46	0.3	47	2.5	47	-	-	7.2	1,435	4.8	126
46 鹿児島	8.2	8	2.6	4	1.1	12	3.5	24	7.4	1	8.6	2,554	5.1	188
47 沖縄	11.3	1	2.5	6	1.4	4	3.8	13	-	-	7.6	2,346	5.8	232
48 全国	7.6	-	1.9	-	0.9	-	3.5	-	3.4	33	6.4	164,621	4.8	14,128

注 (1)資料：「人口動態統計」厚生労働省大臣官房統計情報部  
(2)資料：「衛生行政報告例」厚生労働省大臣官房統計情報部

### 3. 出生場所

平成29年

	総数		病院		診療所		助産所		自宅		その他	
	件数	%	件数	%	件数	%	件数	%	件数	%	件数	%
島根県	5,109	100.0	3,207	62.8	1,884	36.9	10	0.2	6	0.1	2	0.0
松江	1,882	100.0	721	38.3	1,149	61.1	7	0.4	4	0.2	1	0.1
雲南	334	100.0	231	69.2	102	30.5	-	-	-	-	1	0.3
出雲	1,464	100.0	902	61.6	561	38.3	-	-	1	0.1	-	-
県央	337	100.0	314	93.2	21	6.2	2	0.6	-	-	-	-
浜田	556	100.0	534	96.0	22	4.0	-	-	-	-	-	-
益田	404	100.0	386	95.5	17	4.2	-	-	1	0.2	-	-
隠岐	132	100.0	119	90.2	12	9.1	1	0.8	-	-	-	-

注 (1)資料：「人口動態統計」厚生労働省大臣官房統計情報部

### 4. 母の年齢階級別出生児数

平成29年

		総数	母の年齢区分									
			～14	15～19	20～24	25～29	30～34	35～39	40～44	45～49	50～	不詳
			島根県	人	5,109	-	38	459	1,361	1,864	1,136	247
	%	100.0	-	0.7	9.0	26.6	36.5	22.2	4.8	0.1	-	-
松江	人	1,882	-	10	159	489	696	419	108	1	-	-
	%	100.0	-	0.5	8.4	26.0	37.0	22.3	5.7	0.1	-	-
雲南	人	334	-	1	26	93	124	73	16	1	-	-
	%	100.0	-	0.3	7.8	27.8	37.1	21.9	4.8	0.3	-	-
出雲	人	1,464	-	12	129	401	533	330	59	-	-	-
	%	100.0	-	0.8	8.8	27.4	36.4	22.5	4.0	-	-	-
県央	人	337	-	5	31	87	117	84	12	1	-	-
	%	100.0	-	1.5	9.2	25.8	34.7	24.9	3.6	0.3	-	-
浜田	人	556	-	4	57	151	202	110	31	1	-	-
	%	100.0	-	0.7	10.3	27.2	36.3	19.8	5.6	0.2	-	-
益田	人	404	-	3	43	104	145	93	16	-	-	-
	%	100.0	-	0.7	10.6	25.7	35.9	23.0	4.0	-	-	-
隠岐	人	132	-	3	14	36	47	27	5	-	-	-
	%	100.0	-	2.3	10.6	27.3	35.6	20.5	3.8	-	-	-

注 (1)資料：「人口動態統計」厚生労働省大臣官房統計情報部

### 5. 出生順位別出生数

平成29年

	総数	第1子	第2子	第3子	第4子	第5子～	
総数	人	5,109	2,020	1,910	904	205	70
割合	%	100.0	39.5	37.4	17.7	4.0	1.4

注 (1)資料：「人口動態統計」厚生労働省大臣官房統計情報部

(2)出生順位とは、同じ母親がこれまでに生んだ出生子の順序である



6. 人口動態(実数・率)、保健所・市町村

平成29年

	出生数	出生率	低出生 体重児 数 (2500g 未満)	低出生 体重児 の出生 数に 対する 割合 (%)	乳児 (1歳未 満)死 亡数	乳児死 亡率 (出生 千対)	新生児 (生後 28日未 満)死 亡数	新生児 死亡率 (出生 千対)	周産期 死亡数	周産期 死亡率 (出産 千対) ※1	妊娠満 22週以 後の死 産数	妊娠満 22週以 後の死 産率 (出産 千対) ※1	早期新 生児死 亡数	早期 新生児 死亡 (出生 千対)	
島根県	5,109	7.5	491	9.6	9	1.8	4	0.8	13	2.5	9	1.8	4	0.8	
保健所	松江	1,882	7.7	163	8.7	3	1.6	-	2	1.1	2	1.1	-	-	
	雲南	334	6.1	40	12.0	3	9.0	2	6.0	2	6.0	0	0.0	2	6.0
	出雲	1,464	8.5	146	10.0	1	0.7	1	0.7	7	4.8	6	4.1	1	0.7
	県央	337	6.4	31	9.2	-	-	-	-	-	0	0.0	-	-	
	浜田	556	6.9	64	11.5	2	3.6	1	1.8	1	1.8	0	0.0	1	1.8
	益田	404	6.7	39	9.7	-	-	-	-	1	2.5	1	2.5	-	-
	隠岐	132	6.6	8	6.1	-	-	-	-	-	-	0	0.0	-	-
松江市	1,630	7.9	150	9.2	3	1.8	-	-	1	0.6	1	0.6	-	-	
浜田市	396	7.0	49	12.4	2	5.1	1	2.5	1	2.5	0	0.0	1	2.5	
出雲市	1,464	8.5	146	10.0	1	0.7	1	0.7	7	4.8	6	4.1	1	0.7	
益田市	319	6.9	29	9.1	-	-	-	-	1	3.1	1	3.1	-	-	
大田市	229	6.7	23	10.0	-	-	-	-	-	-	0	0.0	-	-	
安来市	252	6.5	13	5.2	-	-	-	-	1	4.0	1	4.0	-	-	
江津市	160	6.7	15	9.4	-	-	-	-	-	-	0	0.0	-	-	
雲南市	244	6.5	25	10.2	3	12.3	2	8.2	2	8.2	0	0.0	2	8.2	
仁多郡	奥出雲町	63	5.1	8	12.7	-	-	-	-	-	0	0.0	-	-	
飯石郡	飯南町	27	5.5	7	25.9	-	-	-	-	-	0	0.0	-	-	
邑智郡	川本町	19	5.7	-	-	-	-	-	-	-	0	0.0	-	-	
	美郷町	19	4.1	-	-	-	-	-	-	-	0	0.0	-	-	
	邑南町	70	6.5	8	11.4	-	-	-	-	-	0	0.0	-	-	
鹿足郡	津和野町	38	5.2	5	13.2	-	-	-	-	-	0	0.0	-	-	
	吉賀町	47	7.6	5	10.6	-	-	-	-	-	0	0.0	-	-	
隠岐郡	隠岐の島町	102	7.1	6	5.9	-	-	-	-	-	0	0.0	-	-	
	海士町	12	5.2	1	8.3	-	-	-	-	-	0	0.0	-	-	
	西ノ島町	15	5.2	1	6.7	-	-	-	-	-	0	0.0	-	-	
	知夫村	3	4.7	-	-	-	-	-	-	-	0	0.0	-	-	

資料:「人口動態統計」厚生労働省大臣官房統計情報部

出産＝出生＋死産(妊娠12週以後の死児の出産)

※1) 出産＝出生＋妊娠満22週以後の死産

## 7. 出生数、出生児の体重：出生児の平均体重、性・保健所別

(単位：人)

平成29年

		出生時の体重												
		総数	0.5kg未満	0.5以上 1.0kg未満	1.0以上 1.5kg未満	1.5以上 2.0kg未満	2.0以上 2.5kg未満	2.5以上 3.0kg未満	3.0以上 3.5kg未満	3.5以上 4.0kg未満	4.0以上 4.5kg未満	4.5以上 5.0kg未満	5.0kg以上	不詳
島根県	計	5,109	-	7	17	70	397	2,003	2,118	455	38	3	-	1
	(率)	100%	-	0.14%	0.33%	1.37%	7.77%	39.21%	41.46%	8.91%	0.74%	0.06%	-	0.02%
	男	2,619	-	4	10	35	175	939	1,144	286	23	2	-	1
	女	2,490	-	3	7	35	222	1,064	974	169	15	1	-	-
松江	計	1,882	-	-	3	28	132	715	818	168	17	1	-	-
	男	954	-	-	1	12	57	336	431	104	12	1	-	-
	女	928	-	-	2	16	75	379	387	64	5	-	-	-
雲南	計	334	-	2	3	2	33	144	117	31	2	-	-	-
	男	172	-	1	3	-	16	65	68	18	1	-	-	-
	女	162	-	1	-	2	17	79	49	13	1	-	-	-
出雲	計	1,464	-	3	5	24	114	555	621	131	9	1	-	1
	男	758	-	3	1	18	52	259	337	83	4	-	-	1
	女	706	-	-	4	6	62	296	284	48	5	1	-	-
県央	計	337	-	1	1	5	24	131	151	22	2	-	-	-
	男	180	-	-	1	2	9	61	89	16	2	-	-	-
	女	157	-	1	-	3	15	70	62	6	-	-	-	-
浜田	計	556	-	-	3	7	54	253	198	38	3	-	-	-
	男	288	-	-	3	-	21	125	110	27	2	-	-	-
	女	268	-	-	-	7	33	128	88	11	1	-	-	-
益田	計	404	-	1	2	3	33	158	152	52	2	1	-	-
	男	199	-	-	1	2	16	71	77	30	1	1	-	-
	女	205	-	1	1	1	17	87	75	22	1	-	-	-
隠岐	計	132	-	-	-	1	7	47	61	13	3	-	-	-
	男	68	-	-	-	1	4	22	32	8	1	-	-	-
	女	64	-	-	-	-	3	25	29	5	2	-	-	-

注(1)資料：「人口動態統計」厚生労働省大臣官房統計情報部

## 8. 妊娠週数別出生数

平成29年

	妊娠週数							総数
	22～23週	24～27週	28～31週	32～36週	37～41週	42週以上	不詳	
人数	1	4	20	254	4,810	19	1	5,109
割合	0.02	0.08	0.39	4.97	94.15	0.37	0.02	100.0

注(1)資料：「人口動態統計」厚生労働省大臣官房統計情報部

9. 主要死因別乳児死亡数(乳児死因分類)

乳児死亡简单分類		H16	H17	H18	H19	H20	H21	H22	H23	H24	H25	H26	H27	H28	H29
総数		18	18	16	13	11	11	13	11	11	13	13	8	11	9
Ba01	腸管感染症					1									
Ba02	敗血症(新生児の細菌性敗血症を除く)				1				1					1	
Ba03	麻疹														
Ba04	ウイルス肝炎														
Ba05	その他の感染症及び寄生虫症								1						
Ba06	悪性新生物														
Ba07	白血病														
Ba08	その他の悪性新生物														
Ba09	その他の新生物			1	1										
Ba10	栄養失調症及びその他の栄養欠乏症														
Ba11	代謝障害	1			1										
Ba12	髄膜炎											1			
Ba13	脊髄性筋萎縮症及び関連症候群														
Ba14	脳性麻痺														
Ba15	心疾患(高血圧性を除く)		2			1								1	
Ba16	脳血管疾患									1					
Ba17	インフルエンザ														
Ba18	肺炎			2	1		1			1				1	
Ba19	喘息														
Ba20	ヘルニア及び腸閉塞							1							
Ba21	肝疾患										1	1			
Ba22	腎不全			1											
Ba23	周産期に発生した病態	4	6	3	2	2	2	3	4	4	4	2	1	4	
Ba24	妊娠期間及び胎児発育に関連する障害		(2)												
Ba25	出産外傷														
Ba26	出生時仮死								(1)		(1)				
Ba27	新生児の呼吸窮迫				(1)	(1)			(1)						
Ba28	周産期に発生した肺出血									(1)					
Ba29	周産期に発生した心血管障害	(2)												(1)	
Ba30	その他の周産期に特異的な呼吸障害及び血管障害	(2)	(2)	(2)		(1)	(1)	(2)	(1)			(1)		(3)	
Ba31	新生児の細菌性敗血症							(1)					(1)		
Ba32	その他の周産期に特異的な感染症														
Ba33	出血性障害及び血液障害		(1)				(1)		(1)	(2)	(1)				
Ba34	その他の周産期に発生した病態		(1)	(1)	(2)					(1)	(2)	(1)			
Ba35	先天奇形、変形及び染色体異常	8	7	3	5	3	6	6	4	3	3	2	4	3	7
Ba36	神経系の先天奇形	(1)		(1)	(2)					(1)					
Ba37	心臓の先天奇形	(2)	(3)		(2)	(2)	(2)	(1)				(1)	(1)		
Ba38	その他の循環器系の先天奇形						(1)		(1)						
Ba39	呼吸器系の先天奇形	(1)		(1)				(1)		(1)		(1)			
Ba40	消化器系の先天奇形	(1)					(1)	(1)							
Ba41	筋骨格系の先天奇形					(1)			(1)						(1)
Ba42	その他の先天奇形及び変形		(2)	(1)	(1)		(1)	(1)		(1)					(1)
Ba43	他に分類されないもの	(3)	(2)				(1)	(2)	(2)		(3)		(3)	(3)	(5)
Ba44	乳幼児突然死症候群	4	1	1	1	1	1	2	1	2	4	5	1	1	
Ba45	その他のすべての疾患			3		1		1				2	1		1
Ba46	不慮の事故	1	2	1	1	2	1							1	1
Ba47	交通事故		(1)												
Ba48	転倒・転落	(1)													
Ba49	不慮の溺死及び溺水			(1)		(1)									
Ba50	胃内容物の誤えん					(1)									
Ba51	その他の不慮の窒息		(1)		(1)		(1)								(1)
Ba52	煙、火及び火災への曝露														
Ba53	有害物質による不慮の中毒														
Ba54	その他の不慮の事故													(1)	
Ba55	他殺			1							1				
Ba56	その他の外因														

( ) 内は再掲

注 (1) 資料：「人口動態統計」厚生労働省大臣官房統計情報部

## 10. 妊産婦死亡

	県		市町村名	国	
	死亡数	死亡率		数	率
		(出産10万対)			
昭和50年	4	36.6	出雲 2 大社 1 仁摩 1	546	28.7
51	0	-		474	25.9
52	3	28.9	益田 1 江津 1 大社 1	406	23.1
53	2	19.5	匹見 1 六日市 1	378	22.1
54	4	39.5	松江 1 浜田 1 大田 1 西郷 1	376	22.9
55	5	50.2	松江 1 浜田 1 出雲 1 温泉津 1 西郷 1	323	20.5
56	2	20.6	松江 1 出雲 1	294	19.2
57	5	53.4	松江 1 浜田 1 出雲 1 吉田 1 邑智 1	279	18.4
58	3	31.5	松江 1 出雲 1 江津 1	234	15.5
59	6	64.7	松江 1 浜田 1 出雲 1 平田 1 益田 1	228	15.3
60	3	33.1	平田 1 江津 1 知夫 1	223	15.6
61	1	11.3	石見 1	187	13.5
62	1	11.7	川本 1	162	12.0
63	0	-		126	9.2
平成元	1	12.9	川本 1	135	10.8
2	0	-		105	8.6
3	0	-		110	9.0
4	0	-		111	8.8
5	0	-		91	7.7
6	0	-		76	5.9
7	1	14.4	美保関 1	90	6.9
8	0	-		72	5.8
9	1	14.9	西郷 1	78	6.3
10	0	-		86	6.9
11	0	-		72	5.9
12	0	-		78	6.3
13	1	14.6	浜田 1	76	6.3
14	0	-		84	7.1
15	0	-		69	6.1
16	0	-		49	4.3
17	0	-		62	5.7
18	0	-		54	4.8
19	0	-		35	3.1
20	0	-		39	3.5
21	0	-		53	4.8
22	0	-		45	4.1
23	0	-		41	3.8
24	0	-		42	4.0
25	0	-		36	3.4
26	0	-		28	2.7
27	0	-		39	3.8
28	0	-		34	3.4
29	1	19.2	浜田 1	33	3.4

注 (1)資料：「人口動態統計」厚生労働省大臣官房統計情報部

11. 年齢階級別人工妊娠中絶

年	総数	15歳未満	15歳	16歳	17歳	18歳	19歳	20歳未満	20～24歳	25～29歳	30～34歳	35～39歳	40～44歳	45～49歳	50歳以上	不詳
H8	2,053							140	426	344	420	497	205	17	2	2
	100%							6.8	20.8	16.8	20.5	24.2	10.0	0.8	0.1	0.1
H9	1,990							131	431	339	395	460	205	29	-	-
	100%							6.6	21.7	17.0	19.8	23.1	10.3	1.5	-	-
H10	1,919							164	437	386	345	381	182	24	-	-
	100%							8.5	22.8	20.1	18.0	19.9	9.5	1.3	-	-
H11	1,850							165	418	347	386	332	185	17	-	-
	100%							8.9	22.6	18.8	20.9	17.9	10.0	0.9	-	-
H12	1,749							174	406	347	346	315	154	6	1	-
	100%							10.0	23.2	19.8	19.8	18.0	8.8	0.3	0.1	-
H13	1,831							213	391	385	346	316	165	14	1	-
	100%							11.6	21.4	21.0	18.9	17.3	9.0	0.8	0.1	-
H14	1,796							233	429	372	332	279	135	13	1	2
	100%							13.0	23.9	20.7	18.5	15.5	7.5	0.7	0.1	0.1
H15	1,601	2	10	31	36	57	87	223	327	333	340	237	128	12	-	1
	100%							13.9	20.4	20.8	21.2	14.8	8.0	0.7	-	0.1
H16	1,439	2	10	17	44	40	64	177	315	288	308	228	110	12	-	1
	100%							12.3	21.9	20.0	21.4	15.8	7.6	0.8	-	0.1
H17	1,294	4	3	15	34	43	53	152	312	267	254	204	91	12	-	2
	100%							11.7	24.1	20.6	19.6	15.8	7.0	0.9	-	0.2
H18	1,240	2	1	12	23	32	36	106	272	251	271	219	106	13	-	2
	100%							8.5	21.9	20.2	21.9	17.7	8.5	1.0	-	0.2
H19	1,279	-	4	12	19	28	52	115	289	262	301	221	82	7	1	1
	100%							9.0	22.6	20.5	23.5	17.3	6.4	0.5	0.1	0.1
H20	900	-	5	10	26	28	34	103	192	173	190	156	80	4	-	2
	100%							11.4	21.3	19.2	21.1	17.3	8.9	0.4	-	0.2
H21	1,096	2	1	13	25	23	36	100	230	236	231	221	73	5	-	-
	100%							9.1	21.0	21.5	21.1	20.2	6.7	0.5	-	-
H22	980	3	12	10	29	22	34	110	163	200	212	215	72	8	-	-
	100%							11.2	16.6	20.4	21.6	21.9	7.4	0.8	-	-
H23	967	0	8	9	23	21	36	97	197	190	211	185	82	5	-	-
	100%							10.0	20.4	19.6	21.8	19.1	8.5	0.5	-	-
H24	935	-	4	5	24	21	27	81	186	163	213	204	80	8	-	-
	100%							8.7	19.9	17.4	22.8	21.8	8.6	0.9	-	-
H25	903	-	3	10	17	17	21	68	182	174	187	206	78	8	-	-
	100%							7.5	20.2	19.3	20.7	22.8	8.6	0.9	-	-
H26	817	-	3	12	18	10	26	69	150	170	159	168	91	10	-	-
	100%							8.4	18.4	20.8	19.5	20.6	11.1	1.2	-	-
H27	808	3	2	2	15	26	24	72	150	163	152	175	89	7	-	-
	100%							8.9	18.6	20.2	18.8	21.7	11.0	0.9	-	-
H28	708	1	1	1	12	19	23	57	160	138	143	136	65	9	-	-
	100%							8.1	22.6	19.5	20.2	19.2	9.2	1.3	-	-
H29	737	1	5	4	13	22	20	65	165	116	155	152	76	8	-	-
	100%							8.8	22.4	15.7	21.0	20.6	10.3	1.1	-	-
H29 (全国)	164,621	12	34	172	518	1,421	2,335	3,523	6,113	39,270	32,222	33,082	29,641	14,876	1,363	11
	100%							2.1	3.7	23.9	19.6	20.1	18.0	9.0	0.83	0.01

12. 年次別人工妊娠中絶実施率

年	実施件数		実施率	
	全国	島根	全国	島根
H14	329,326	1,796	11.4	12.1
H15	319,831	1,601	11.2	11
H16	301,673	1,439	10.6	10
H17	289,127	1,294	10.3	9.4
H18	276,352	1,240	9.9	9.1
H19	256,672	1,279	9.3	9.5
H20	242,326	900	8.8	6.8
H21	221,980	1,096	8.2	8.5
H22	212,694	980	7.9	7.8
H23	202,106	967	7.5	7.7
H24	196,639	935	7.4	7.7
H25	186,253	903	7.0	7.4
H26	181,905	817	6.9	6.8
H27	176,388	808	6.8	6.9
H28	168,015	708	6.5	6.0
H29	164,621	737	6.4	6.3

13. 年次別不妊手術実施率

年	件数	実施率	
		島根	全国
H14	84	28.3	5.5
H15	69	23.8	5.0
H16	72	24.8	5.0
H17	60	21.5	4.5
H18	57	24.1	5.4
H19	62	26.4	5.5
H20	61	26.3	5.9
H21	57	25.0	6.1
H22	64	28.7	6.3
H23	92	41.8	6.6
H24	83	38.4	7.3
H25	99	46.0	7.9
H26	108	50.9	8.3
H27	100	47.7	9.1
H28	94	44.5	9.8
H29	80	38.3	10.8

注 (1) 資料：「衛生行政報告例」厚生労働省大臣官房統計情報部 注 (1) 資料：「衛生行政報告例」厚生労働省大臣官房統計情報部

実施率＝15歳～49歳女子人口千対

実施率＝20歳～49歳人口10万対(平成15年度までは15～49歳人口10万対の実施率)

(15歳未満・不詳の人工妊娠中絶は含むが、50歳以上の人工妊娠中絶は含まない)

(注)平成22年度は、東日本大震災の影響により、福島県の相双保健(注)福祉事務所管轄内の市町村が含まれていない。

### Ⅲ. 母子保健対策

#### 1. 保健対策

##### 1-1 妊娠届出及び母子健康手帳の交付

年度	総数	満11週以内		満12～19週		満20～27週		満28週から分娩まで		不詳		分娩後		
		件	%	件	%	件	%	件	%	件	%	件	%	
H19	5,805	4,136	71.2%	1,509	26.0%	68	1.2%	35	0.6%	57	1.0%			
H20	5,763	4,342	75.3%	1,266	22.0%	83	1.4%	50	0.9%	22	0.4%			
H21	5,902	4,904	83.1%	904	15.3%	42	0.7%	25	0.4%	24	0.4%	3	0.1%	
H22	5,676	4,549	80.1%	1,028	18.1%	60	1.1%	27	0.5%	11	0.2%	1	0.02%	
H23	5,731	4,888	85.3%	739	12.9%	46	0.8%	18	0.3%	32	0.6%	8	0.14%	
H24	5,467	4,715	86.2%	687	12.6%	26	0.5%	16	0.3%	19	0.3%	4	0.07%	
H25	5,553	4,862	87.6%	609	11.0%	45	0.8%	14	0.3%	19	0.3%	4	0.07%	
H26	5,673	5,025	88.6%	566	10.0%	40	0.7%	11	0.2%	30	0.5%	1	0.02%	
H27	5,453	4,787	87.8%	598	11.0%	38	0.7%	15	0.3%	14	0.3%	1	0.02%	
H28	5,240	4,614	88.1%	564	10.8%	28	0.5%	17	0.3%	10	0.2%	7	0.13%	
H29	4,989	4,404	88.3%	520	10.4%	30	0.6%	12	0.2%	21	0.4%	2	0.04%	
H29年度保健所別	松江	1,857	1,583	85.2%	246	13.2%	8	0.4%	4	0.2%	16	0.9%	0	0.0%
	雲南	296	265	89.5%	27	9.1%	3	1.0%	1	0.3%	0	0.0%	0	0.0%
	出雲	1,482	1,329	89.7%	138	9.3%	10	0.7%	2	0.1%	1	0.1%	2	0.1%
	県央	306	267	87.3%	31	10.1%	3	1.0%	5	1.6%	0	0.0%	0	0.0%
	浜田	522	487	93.3%	29	5.6%	3	0.6%	0	0.0%	3	0.6%	0	0.0%
	益田	380	334	87.9%	43	11.3%	2	0.5%	0	0.0%	1	0.3%	0	0.0%
	隠岐	146	139	95.2%	6	4.1%	1	0.7%	0	0.0%	0	0.0%	0	0.0%

## 1-2 妊婦・乳幼児健康診査

### (1)-① 医療機関に委託して行う妊婦健康診査受診状況

年度	出生数	受診票 交付数	妊婦一般健康診査						
			前期		後期		計		
			件	%	件	%	件	%	
H19	5,914	12,238	5,696	93.1%	6,244	102.0%	11,940	97.6%	
H20	5,685	11,670	5,588	95.8%	5,529	95.8%	11,117	95.3%	
H21	5,601	11,832	5,760	97.3%	5,176	87.5%	10,936	92.4%	
H22	5,756	11,362	5,511	97.0%	5,294	93.2%	10,805	95.1%	
H23	5,582	11,690	5,556	95.1%	5,491	93.9%	11,047	94.5%	
H24	5,585	11,273	5,488	97.4%	5,378	95.4%	10,866	96.4%	
H25	5,534	11,205	5,380	96.0%	5,189	92.6%	10,569	94.3%	
H26	5,359	11,453	5,498	96.0%	5,277	92.2%	10,775	94.1%	
H27	5,551	10,896	5,302	97.3%	5,230	96.0%	10,532	96.7%	
H28	5,300	10,512	4,916	93.5%	4,890	93.0%	9,803	93.3%	
H29	5,109	10,054	4,921	97.9%	4,786	95.2%	9,707	96.5%	
H 29 年 度 保 健 所 別	松江	1,882	3,752	1,853	98.8%	1,766	94.1%	3,619	96.5%
	雲南	334	604	291	96.4%	294	97.4%	585	96.9%
	出雲	1,464	2,964	1,438	97.0%	1,407	94.9%	2,845	96.0%
	県央	337	612	304	99.3%	305	99.7%	609	99.5%
	浜田	556	1,044	504	96.6%	510	97.7%	1,014	97.1%
	益田	404	786	380	96.7%	368	93.6%	748	95.2%
隠岐	132	292	151	103.4%	136	93.2%	287	98.3%	

\* 県内全市町村で14回の妊婦健康診査の公費助成を実施。  
このうち、前期は1回目、後期は7回目の健康診査結果について集計。

### (1)-② 妊婦一般健康診査受診結果

平成29年度

保健所		松江	雲南	出雲	県央	浜田	益田	隠岐	島根県	
受診状況	受診票交付数	3,752	604	2,964	612	1,044	786	292	10,054	
	延受診者数	3,619	585	2,845	609	1,014	748	287	9,707	
	再掲	1回目(妊娠12週前後)	1,853	291	1,438	304	504	380	151	4,921
	7回目(妊娠28週前後)	1,766	294	1,407	305	510	368	136	4,786	
	受診率	96	97	96	100	97	95	98	97	
受診結果	異常なし	2,602	421	2,245	290	908	649	226	7,341	
	再掲	1回目(妊娠12週前後)	1,522	253	1,303	168	485	318	129	4,178
	7回目(妊娠28週前後)	1,080	168	942	122	423	331	97	3,163	
	妊娠高血圧症候群(疑)	188	13	22	1	1	2	1	228	
	再掲	1回目(妊娠12週前後)	83	3	13	0	1	0	1	101
	7回目(妊娠28週前後)	105	10	9	1	0	2	0	127	
	貧血症(疑)	598	108	506	114	79	15	32	1,452	
	再掲	1回目(妊娠12週前後)	96	14	75	14	8	5	5	217
	7回目(妊娠28週前後)	502	94	431	100	71	10	27	1,235	
	糖尿病(疑)	315	31	69	102	21	69	28	635	
	再掲	1回目(妊娠12週前後)	136	15	38	59	8	51	20	327
	7回目(妊娠28週前後)	179	16	31	43	13	18	8	308	
	その他	36	8	3	158	4	13	1	223	
	再掲	1回目(妊娠12週前後)	23	4	3	57	2	6	0	95
7回目(妊娠28週前後)	13	4	0	101	2	7	1	128		
	不明	29	4	0	7	1	0	0	41	
HB抗原 検査	受診票交付数	1,876	302	1,482	306	522	378	146	5,012	
	検査実人員	1,848	289	1,438	293	504	380	150	4,902	

(2)-① 医療機関に委託して行う乳児健康診査受診状況

年度	出生数	受診票 交付数	乳児一般健康診査										
			1～2か月		3～5か月		6～8か月		9～12か月		計		
			件	%	件	%	件	%	件	%	件	%	
H20	5,685	11,241	5,155	91.7%	135	2.4%	694	12.3%	2,550	45.4%	8,542	78.7%	
H21	5,601	10,896	5,233	96.0%	91	1.7%	360	6.6%	2,907	53.4%	8,593	78.9%	
H22	5,756	10,964	5,245	95.7%	103	1.9%	671	12.2%	2,613	47.7%	8,632	78.7%	
H23	5,582	10,830	5,210	96.2%	85	1.6%	616	11.4%	2,806	51.8%	8,717	80.5%	
H24	5,585	10,788	5,109	94.7%	59	1.1%	612	11.3%	2,835	52.6%	8,615	79.9%	
H25	5,534	11,391	5,200	91.3%	329	5.8%	541	9.5%	3,265	57.3%	9,335	82.0%	
H26	5,359	10,618	5,089	95.9%	58	1.1%	525	9.9%	3,047	57.4%	8,719	82.1%	
H27	5,551	10,739	5,217	97.2%	53	1.0%	492	9.2%	3,158	58.8%	8,920	83.1%	
H28	5,300	10,362	4,969	95.9%	76	1.5%	534	10.3%	3,082	59.5%	8,661	83.6%	
H29	5,109	9,919	4,790	96.6%	50	1.0%	528	10.6%	3,097	62.4%	8,465	85.3%	
H 29 年 度 保 健 所 別	松江	1,882	3,464	1,775	102.5%	0	0.0%	0	0.0%	1,567	90.5%	3,342	96.5%
	雲南	334	668	298	89.2%	0	0.0%	210	62.9%	0	0.0%	508	76.0%
	出雲	1,464	3,020	1,401	92.8%	0	0.0%	26	1.7%	1,066	70.6%	2,493	82.5%
	県央	337	689	301	87.4%	21	6.1%	0	0.0%	211	61.2%	533	77.4%
	浜田	556	1,090	511	93.8%	0	0.0%	17	3.1%	225	41.3%	753	69.1%
	益田	404	806	380	94.3%	1	0.2%	275	68.2%	28	6.9%	684	84.9%
隠岐	132	182	124	136.3%	28	30.8%	0	0.0%	0	0.0%	152	83.5%	

(2)-② 乳児一般健康診査受診結果

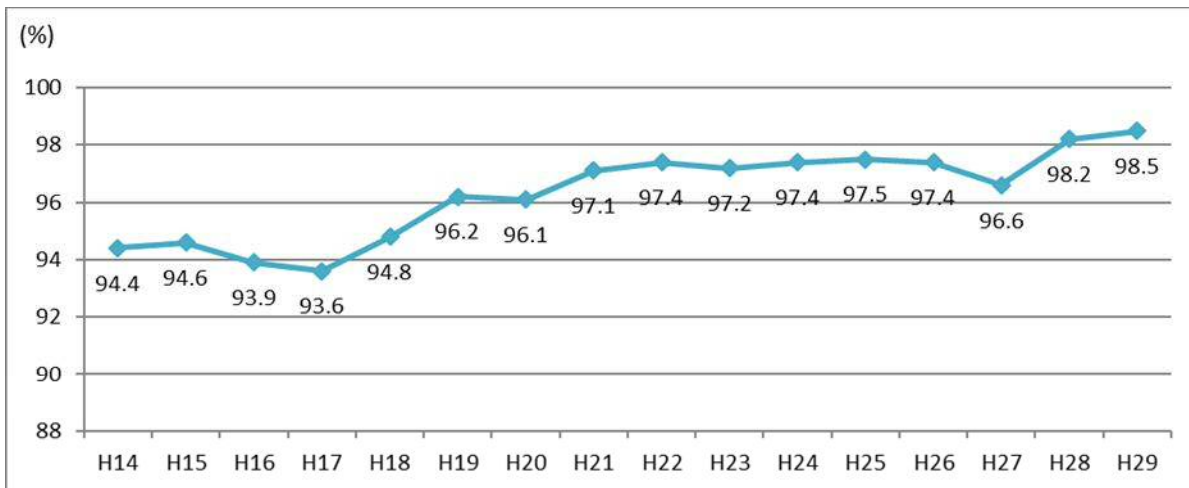
平成29年度

保 健 所		松江	雲南	出雲	県央	浜田	益田	隠岐	島根県	
受 診 状 況	受診票交付数	3,464	668	3,020	689	1,090	806	182	9,919	
	延受診者数	3,342	508	2,493	533	753	684	152	8,465	
	再 掲	1～2か月	1,775	298	1,401	301	511	380	124	4,790
		3～5か月	0	0	0	21	0	1	28	50
		6～8か月	0	210	26	0	17	275	0	528
		9～12か月	1,567	0	1,066	211	225	28	0	3,097
受診率	96.5	76.0	82.5	77.4	69.1	84.9	83.5	85.3		
受 診 結 果	異常なし	2,678	444	2,166	476	712	591	147	7,214	
	再 掲	1～2か月	1,420	247	1,285	278	486	343	119	4,178
		3～5か月	0	0	0	20	0	1	28	49
		6～8か月	0	197	21	0	17	223	0	458
		9～12か月	1,258	0	860	178	209	24	0	2,529
	要経過観察	380	9	132	26	18	46	3	614	
	再 掲	1～2か月	197	8	65	12	7	24	3	316
		3～5か月	0	0	0	0	0	0	0	0
		6～8か月	0	1	1	0	0	20	0	22
		9～12か月	183	0	66	14	11	2	0	276
	要精密検査	69	12	44	6	14	11	1	157	
	再 掲	1～2か月	42	10	16	4	12	5	1	90
		3～5か月	0	0	0	1	0	1	0	2
		6～8か月	0	2	2	0	0	4	0	8
		9～12か月	27	0	26	1	2	1	0	57
	要治療	106	38	112	19	9	36	1	321	
	再 掲	1～2か月	87	30	15	3	6	8	1	150
		3～5か月	0	0	0	0	0	1	0	1
6～8か月		0	8	2	0	0	26	0	36	
9～12か月		19	0	95	16	3	1	0	134	
受診中	109	0	39	6	0	0	0	154		
再 掲	1～2か月	29	0	20	4	0	0	0	53	
	3～5か月	0	0	0	0	0	0	0	0	
	6～8か月	0	0	0	0	0	0	0	0	
	9～12か月	80	0	19	2	0	0	0	101	
不明	0	5	0	0	0	0	0	5		



### (3) 乳幼児健康診査受診率の推移

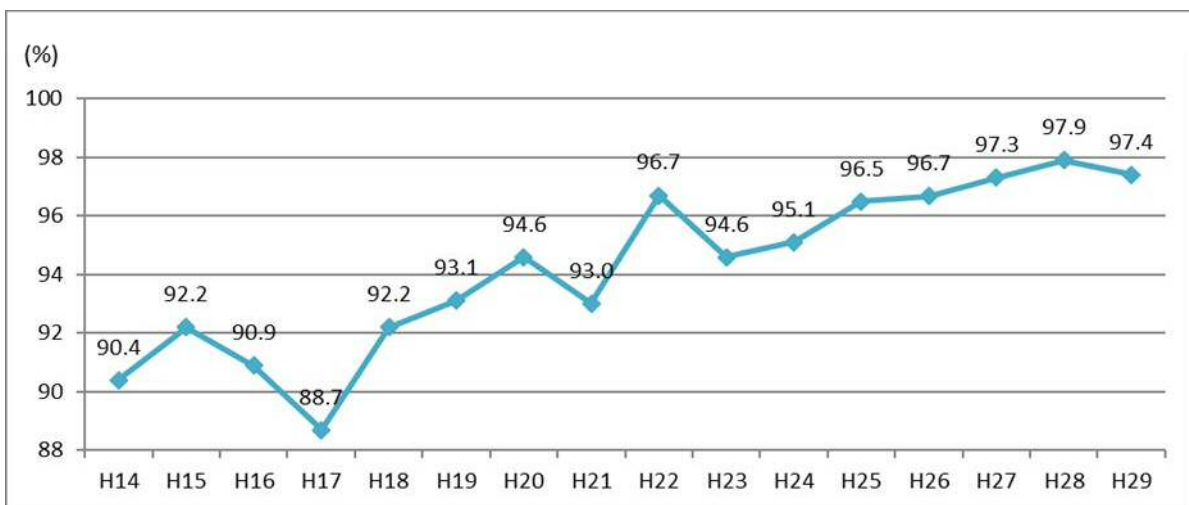
#### ①4か月児健康診査受診率の推移



#### ②1歳6か月児健康診査受診率の推移



#### ③3歳児健康診査受診率の推移



## (4) 4か月児健康診査

(H29年4ヶ月)

保健所		松江	雲南	出雲	大田	浜田	益田	隠岐	島根県		
該当児数(人)		1,936	332	1,477	326	555	411	129	5,166		
一般	受診児数(人)	1,917	329	1,469	319	522	406	128	5,090		
	受診率(%)	99.0	99.1	99.5	97.9	94.1	98.8	99.2	98.5		
基本情報	問診記入者	母	1,884	82	1,444	317	287	399	127	4,540	
		父	17	3	15	1	3	3	1	43	
		祖母	3	0	1	0	0	1	0	5	
		祖父	0	0	0	0	0	0	0	0	
		その他	3	0	0	0	1	0	0	4	
		不明・空白	10	244	9	1	231	3	0	498	
		計	1,917	329	1,469	319	522	406	128	5,090	
	性別	男	972	164	749	177	266	216	64	2,608	
		女	945	165	720	142	256	190	64	2,482	
		不明・空白	0	0	0	0	0	0	0	0	
		計	1,917	329	1,469	319	522	406	128	5,090	
	家庭状況	家族形態	核家族	1,480	39	1,017	225	404	327	105	3,597
			複合家族	411	46	452	94	112	79	23	1,217
			不明・空白	26	244	0	0	6	0	0	276
計			1,917	329	1,469	319	522	406	128	5,090	
日中の保育者		父	1	1	1	1	21	0	4	29	
		母	1,774	296	1,249	301	412	367	107	4,506	
		その他	15	6	11	2	5	2	3	44	
		保育園	123	26	201	14	75	37	11	487	
		不明・空白	4	0	7	1	9	0	3	24	
		計	1,917	329	1,469	319	522	406	128	5,090	
母親の状況		妊娠中の喫煙	なし	1,788	314	1,340	290	462	360	115	4,669
	やめた		97	12	108	25	44	37	11	334	
	あり		24	3	17	3	15	9	2	73	
	不明・空白		8	0	4	1	1	0	0	14	
	計		1,917	329	1,469	319	522	406	128	5,090	
	母の現在の喫煙	なし	1,872	325	1,433	316	496	385	125	4,952	
		あり	35	4	34	3	25	21	3	125	
		不明・空白	10	0	2	0	1	0	0	13	
		計	1,917	329	1,469	319	522	406	128	5,090	
	妊娠中の飲酒	なし	1,776	311	1,318	274	454	371	115	4,619	
		やめた	126	16	142	44	62	34	13	437	
		あり	7	2	6	0	4	1	0	20	
		不明・空白	8	0	3	1	2	0	0	14	
		計	1,917	329	1,469	319	522	406	128	5,090	
出産時の異常	内訳	なし	188	255	1,094	267	342	331	96	2,573	
		あり	62	74	375	52	178	75	32	848	
		帝王切開	391	54	265	37	150	58	26	981	
		逆子	66	5	5	1	10	15	1	103	
		その他	10	21	105	7	31	16	8	198	

(H29年4ヶ月)

保健所		松江	雲南	出雲	大田	浜田	益田	隠岐	島根県			
母親の状況	市	不明・空白	1,667	0	0	0	2	0	0	1,669		
		計	1,917	329	1,469	319	522	406	128	5,090		
	産後不安定さの有無	最近の気持ちは	いいえ	1,042	193	859	163	122	253	93	2,725	
			はい	862	136	607	156	400	150	34	2,345	
			不明・空白	13	0	3	0	0	3	1	20	
			計	1,917	329	1,469	319	522	406	128	5,090	
	最近の気持ちは	最近の気持ちは	いいえ	1,637	298	1,305	270	457	357	118	4,442	
			はい	266	30	162	48	64	47	10	627	
			不明・空白	14	1	2	1	1	2	0	21	
			計	1,917	329	1,469	319	522	406	128	5,090	
	とれているか	最近睡眠が	はい	1,771	318	1,327	286	479	372	116	4,669	
			いいえ	130	11	134	32	41	31	11	390	
			不明・空白	16	0	8	1	2	3	1	31	
			計	1,917	329	1,469	319	522	406	128	5,090	
	最近の食欲の有無	最近の食欲の有無	はい	1,886	325	1,436	316	512	403	126	5,004	
			いいえ	19	4	18	3	10	2	2	58	
不明・空白			12	0	15	0	0	1	0	28		
計			1,917	329	1,469	319	522	406	128	5,090		
既往歴	2親等以内の有無	内訳	なし	1,871	319	1,423	313	487	385	127	4,925	
			あり	34	10	43	5	33	8	1	134	
			両親	13	5	20	2	14	2	0	56	
			祖母	18	5	19	2	13	3	1	61	
			きょうだい	5	1	3	2	10	1	0	22	
			不明・空白	12	0	3	1	2	13	0	31	
			計	1,917	329	1,469	319	522	406	128	5,090	
栄養	現在の栄養方法	現在の栄養方法	母乳のみ	1,276	220	986	188	261	198	73	3,202	
			ミルクのみ	166	23	166	43	118	90	23	629	
			混合	463	86	316	88	140	118	32	1,243	
			不明・空白	12	0	1	0	3	0	0	16	
			計	1,917	329	1,469	319	522	406	128	5,090	
	テレビなどがら	授乳の授け	授乳の授け	ほとんどない	418	67	286	72	113	111	25	1,092
				時々	1,278	231	1,030	220	351	260	77	3,447
				ほぼいつも	208	31	150	27	57	34	23	530
				不明・空白	13	0	3	0	1	1	3	21
計	1,917	329	1,469	319	522	406	128	5,090				
抱っこ時の首の安定	抱っこ時の首の安定	抱っこ時の首の安定	はい	1,548	301	1,369	290	453	379	121	4,461	
			いいえ	212	28	97	28	67	23	7	462	
			不明・空白	157	0	3	1	2	4	0	167	
			計	1,917	329	1,469	319	522	406	128	5,090	
			おもちやを少	おもちやを少	おもちやを少	はい	248	324	1,447	317	505	398
いいえ	2	5	19			2	16	6	3	53		
不明・空白	1,667	0	3			0	1	2	0	1,673		
計	1,917	329	1,469			319	522	406	128	5,090		

保健所		松江	雲南	出雲	大田	浜田	益田	隠岐	島根県		
子どもの状況	出あ して やす と 笑 う か を	は い	1,830	321	1,428	317	505	398	127	4,926	
		い い え	63	8	34	2	17	8	1	133	
		不明・空白	24	0	7	0	0	0	0	31	
		計	1,917	329	1,469	319	522	406	128	5,090	
	に声 顔の する 向け る向	は い	1,733	317	1,458	308	499	396	123	4,834	
		い い え	64	11	7	10	21	8	5	126	
		不明・空白	120	1	4	1	2	2	0	130	
		計	1,917	329	1,469	319	522	406	128	5,090	
	等反 さの 抱つ つき 無に ばる	は い	531	76	183	80	27	83	16	996	
		い い え	1,293	253	1,277	239	134	312	111	3,619	
		不明・空白	93	0	9	0	361	11	1	475	
		計	1,917	329	1,469	319	522	406	128	5,090	
が等 おむ つ換 開え かき 時	は い	24	7	33	5	14	14	0	97		
	い い え	1,832	322	1,434	312	506	389	128	4,923		
	不明・空白	61	0	2	2	2	3	0	70		
	計	1,917	329	1,469	319	522	406	128	5,090		
生活	で転 たヒ 経落 験ヤ ット しけ が等	い い え	1,654	269	1,206	257	455	335	115	4,291	
		は い	253	60	261	61	67	70	13	785	
		不明・空白	10	0	2	1	0	1	0	14	
		計	1,917	329	1,469	319	522	406	128	5,090	
	家庭 内の 喫煙 者	い な い	1,125	178	878	175	299	227	56	2,938	
		い る	781	151	588	143	222	179	72	2,136	
		内 訳	父	681	116	496	114	203	160	68	1,838
			母	35	2	34	3	26	21	2	123
			祖 父 母	174	49	162	22	50	36	7	500
		そ の 他	19	6	32	2	13	6	1	79	
		不明・空白	11	0	3	1	1	0	0	16	
	計	1,917	329	1,469	319	522	406	128	5,090		
育児	過持 ごち あせ る子 りか 時ど かど 間も たと 気	は い	1,454	305	1,270	288	449	376	118	4,260	
		どちらともいえない	441	23	173	28	66	28	7	766	
		い い え	16	1	23	3	6	2	3	54	
		不明・空白	6	0	3	0	1	0	0	10	
		計	1,917	329	1,469	319	522	406	128	5,090	
育 ない に自 信が あ持 るか	い い え	827	173	632	186	229	225	78	2,350		
	どちらともいえない	857	132	600	49	242	142	41	2,063		
	は い	224	24	232	83	48	38	9	658		
	不明・空白	9	0	5	1	3	1	0	19		
	計	1,917	329	1,469	319	522	406	128	5,090		
	①自分一人で育児をしている ような気持ちになる	267	15	162	44	66	48	12	614		
	②社会から取り残されている と感じる	135	12	122	21	40	20	4	354		
	③子育てを投げ出したくなる ことがある	98	12	85	23	44	22	6	290		
	④子どもをかわいく思えない ことがある	12	1	22	9	17	9	0	70		

保健所		松江	雲南	出雲	大田	浜田	益田	隠岐	島根県		
育児	⑤子どもに手をあげることがある	16	3	28	10	9	1	0	67		
	⑥子どもを虐待しているのではないかと思うことがある	9	3	19	6	5	1	1	44		
	⑦兄弟姉妹への対応で困っている	449	24	309	62	105	63	8	1,020		
	⑧夫(妻)が子育てや家事に協力的でない	73	6	58	10	19	13	4	183		
	⑨祖父母と育児方針が合わない	51	3	54	8	13	5	2	136		
	⑩その他	96	2	126	4	1	8	2	239		
	⑪特にない	1,032	271	790	175	293	250	100	2,911		
	知ら乳つれ幼て症児候揺る群さぶか	は い	1,870	326	1,438	317	514	400	124	4,989	
		い い え	39	3	20	1	7	6	4	80	
		不明・空白	8	0	11	1	1	0	0	21	
		計	1,917	329	1,469	319	522	406	128	5,090	
育てにくさ	感じない	1,753	302	1,306	290	471	380	119	4,621		
	時々感じる	148	23	150	29	47	25	6	428		
	いつも感じる	6	2	5	0	0	0	2	15		
	不明・空白	10	2	8	0	4	1	1	26		
計	1,917	329	1,469	319	522	406	128	5,090			
育てにくさの対策	は い	111	21	128	25	36	25	7	353		
	い い え	34	4	25	2	11	0	1	77		
	不明・空白	9	0	2	2	0	0	0	13		
	計(受診者)	1,917	329	1,469	319	522	406	128	5,090		
育児・家事を手伝ってくれる人	いる	1,843	321	1,409	311	501	392	126	4,903		
	内訳	父	193	68	1,227	86	430	334	104	2,442	
		母	0	13	307	15	81	48	99	563	
	祖父母	822	247	947	65	328	280	87	2,776		
	おじ・おば	188	48	167	13	72	54	17	559		
	その他	80	24	77	3	6	15	9	214		
	いない	49	8	58	7	21	11	2	156		
	不明・空白	25	0	2	1	0	3	0	31		
計	1,917	329	1,469	319	522	406	128	5,090			
育児	つ心親あ いて身の父 の健康親 配にの(母)	い い え	215	286	1,195	284	459	361	118	2,918	
		は い	31	43	264	33	56	44	9	480	
		不明・空白	1,671	0	10	2	7	1	1	1,692	
		計	1,917	329	1,469	319	522	406	128	5,090	
	相談したいこと	内訳	なし	775	166	546	161	292	260	88	2,288
			あり	1,060	162	923	158	205	141	37	2,686
			発達	153	27	151	16	24	18	8	397
			育児	205	29	211	29	46	32	6	558
			栄養	230	67	255	49	69	44	15	729
			排泄	183	23	177	30	45	34	3	495
			睡眠	196	16	113	26	41	17	7	416
その他	474	54	518	66	73	52	15	1,252			
不明・空白	82	1	0	0	25	5	3	116			

(H29年4ヶ月)

保健所		松江	雲南	出雲	大田	浜田	益田	隠岐	島根県		
	計	1,917	329	1,469	319	522	406	128	5,090		
小児科診察	体格・栄養	所見なし	1,807	306	1,392	310	515	396	128	4,854	
		身体発育不良	97	22	77	4	2	6	0	208	
		集計不能	12	0	0	5	0	0	0	17	
		不明・空白	1	1	0	0	5	4	0	11	
		計	1,917	329	1,469	319	522	406	128	5,090	
	形態	内訳	異常なし	1,895	322	1,457	317	516	401	127	5,035
			異常あり	21	7	12	2	2	4	1	49
			大頭	8	2	2	0	3	1	0	16
			小頭	8	1	1	0	2	0	0	12
			大泉門	1	1	0	2	1	0	1	6
			その他	5	3	9	0	0	3	0	20
		不明・空白	1	0	0	0	4	1	0	6	
	計	1,917	329	1,469	319	522	406	128	5,090		
	皮膚	内訳	異常なし	1,575	211	1,282	303	479	362	109	4,321
			異常あり	341	118	187	16	41	43	19	765
			湿疹	222	86	126	4	16	15	13	482
			アトピー	14	1	8	1	16	10	0	50
			血管腫	38	16	32	6	4	7	6	109
			その他	93	21	21	2	7	11	2	157
不明・空白		1	0	0	0	2	1	0	4		
計	1,917	329	1,469	319	522	406	128	5,090			
小児科診察	胸部	内訳	異常なし	1,898	325	1,462	319	520	405	128	5,057
			異常あり	18	4	7	0	0	0	0	29
			喘息	4	2	3	0	0	0	0	9
			気管支炎	1	1	1	0	0	0	0	3
			胸部異常	1	0	1	0	0	0	0	2
			その他	12	1	2	0	0	0	0	15
		不明・空白	1	0	0	0	2	1	0	4	
	計	1,917	329	1,469	319	522	406	128	5,090		
	心雑音	内訳	なし	1,903	326	1,454	317	516	402	128	5,046
			機能的	5	1	7	1	0	1	0	15
			病的	9	2	6	1	1	1	0	20
集計不応			0	0	0	0	3	0	0	3	
不明・空白			0	0	2	0	2	2	0	6	
計	1,917	329	1,469	319	522	406	128	5,090			
腹部	内訳	所見なし	1,889	320	1,460	318	514	405	127	5,033	
		所見あり	28	9	9	1	6	0	1	54	
		肝脾腫	3	0	2	0	4	0	0	9	
		臍ヘルニア	20	5	6	0	7	0	0	38	
		その他	5	4	1	0	1	0	1	12	
		不明	0	0	0	0	2	1	0	3	
	計	1,917	329	1,469	319	522	406	128	5,090		

(H29年4ヶ月)

保健所			松江	雲南	出雲	大田	浜田	益田	隠岐	島根県	
小児診察	外陰部	所見なし	1,894	325	1,453	316	517	404	128	5,037	
		所見あり	23	4	16	3	3	1	0	50	
		内訳	停留精巢	8	2	6	2	1	0	0	19
			鼠径ヘルニア	1	0	1	0	0	0	0	2
		不明	0	0	0	0	2	1	0	3	
		計	1,917	329	1,469	319	522	406	128	5,090	
	神経学的発達	正常	1,894	325	1,459	319	508	405	128	5,038	
		境界	16	2	6	0	8	0	0	32	
		異常	4	2	2	0	2	0	0	10	
		不明・空白	3	0	2	0	4	1	0	10	
		計	1,917	329	1,469	319	522	406	128	5,090	
	運動発達	正常	1,824	316	1,443	306	505	399	128	4,921	
		定頸未完了	78	13	11	13	14	6	0	135	
		その他	12	0	12	0	1	0	0	25	
		不明・空白	3	0	3	0	2	1	0	9	
計		1,917	329	1,469	319	522	406	128	5,090		
四肢・脊柱	異常なし	1,904	326	1,468	318	518	405	128	5,067		
	異常あり	8	2	1	1	1	0	0	13		
	内訳	四肢の形態異常	1	1	1	0	0	0	0	3	
		その他	7	1	0	1	1	0	0	10	
	不明・空白	5	1	0	0	3	1	0	10		
	計	1,917	329	1,469	319	522	406	128	5,090		
股関節	所見なし	1,814	298	1,338	306	477	373	125	4,731		
	所見あり	98	31	131	13	43	32	3	351		
	内訳	開排制限	36	19	82	1	29	30	2	199	
		皮膚溝非対称	47	17	104	11	5	4	1	189	
		骨盤位	20	4	3	0	11	1	0	39	
		家族歴	12	7	1	1	17	1	0	39	
	女児	40	19	91	8	162	7	2	329		
	不明	5	0	0	0	2	1	0	8		
計	1,917	329	1,469	319	522	406	128	5,090			
姿勢・反射	所見なし	1,874	327	1,459	318	517	405	127	5,027		
	所見あり	42	2	5	1	2	0	1	53		
	不明	1	0	5	0	3	1	0	10		
	計	1,917	329	1,469	319	522	406	128	5,090		
眼	異常なし	1,902	322	1,458	317	516	404	128	5,047		
	異常あり	12	7	11	2	4	1	0	37		
	内訳	斜視	2	2	2	1	1	1	0	9	
		追視の異常	0	0	0	0	0	0	0	0	
	その他	10	5	9	1	2	0	0	27		
	不明・空白	3	0	0	0	2	1	0	6		
計	1,917	329	1,469	319	522	406	128	5,090			
	異常なし	1,897	319	1,466	318	513	404	127	5,044		

(H29年4ヶ月)

保健所		松江	雲南	出雲	大田	浜田	益田	隠岐	島根県		
小児科診察	耳鼻咽喉	異常あり	17	10	3	1	7	1	1	40	
		内訳	中耳炎	3	1	0	0	1	0	0	5
			外耳炎	0	0	0	0	0	0	0	0
			聴覚異常	2	2	0	1	1	1	0	7
			その他	12	7	3	0	5	0	1	28
		不明・空白	3	0	0	0	2	1	0	6	
		計	1,917	329	1,469	319	522	406	128	5,090	
	疾患、その他異常	なし	1,889	318	1,460	319	517	403	127	5,033	
		あり	23	10	4	0	2	2	1	42	
		不明・空白	5	1	5	0	3	1	0	15	
		計	1,917	329	1,469	319	522	406	128	5,090	
	小児科診察	育児上の問題	なし	1,895	323	1,469	317	517	405	128	5,054
			あり	22	4	0	2	3	0	0	31
内訳			食事	2	2	1	0	1	0	0	6
			排泄	2	0	0	0	0	0	0	2
			養育者の状況	4	0	0	0	0	0	0	4
			その他	8	2	0	2	0	0	0	12
不明・空白			0	2	0	0	2	1	0	5	
計		1,917	329	1,469	319	522	406	128	5,090		
判定		異常なし	1,082	155	1,080	254	428	305	115	3,419	
		既医療	172	50	95	10	9	8	4	348	
		要指導	273	28	55	7	14	28	0	405	
		要観察	213	42	85	23	12	23	4	402	
		要精密	156	39	144	25	56	34	2	456	
	要医療	21	15	10	0	1	6	3	56		
	不明・空白	0	0	0	0	2	2	0	4		
計	1,917	329	1,469	319	522	406	128	5,090			

※1) 「問診記入者」 雲南市はデータ不明空白

※2) 「家族形態」 雲南市はデータ不明空白

※3) 「出産時の異常」 松江市はデータ不明空白

※4) 「おもちゃを少しの間にぎっているか」 松江市はデータ不明空白

※5) 「反るつっぱる等の抱きにくさの有無」 浜田市はデータ不明空白

※6) 「あなた（母親・父親）の心身の健康についての心配」 松江市はデータ不明空白



## (5) 1歳6か月児健康診査

(H29年1歳6ヶ月)

保健所		松江	雲南	出雲	大田	浜田	益田	隠岐	島根県	
該当児数(人)		2,078	347	1,622	354	535	420	150	5,506	
一般	受診児数(人)	2,032	345	1,583	347	514	401	147	5,369	
	受診率(%)	97.8	99.4	97.6	98.0	96.1	95.5	98.0	97.5	
基本情報	問診記入者	母	1,969	102	1,543	343	494	377	102	4,930
		父	45	2	27	4	12	14	45	149
		祖母	3	1	0	0	0	0	0	4
		祖父	1	0	1	0	0	0	0	2
		その他	8	0	3	0	0	2	0	13
		不明・空白	6	240	9	0	8	8	0	271
	計	2,032	345	1,583	347	514	401	147	5,369	
	性別	男	1,075	183	820	173	269	208	77	2,805
		女	957	162	763	174	245	193	70	2,564
		計	2,032	345	1,583	347	514	401	147	5,369
出生状況	出生順位 番目	第1子	882	146	670	143	208	173	60	2,282
		第2子	755	115	589	113	190	130	50	1,942
		第3子	330	68	252	72	88	68	28	906
		第4子	53	14	60	12	18	22	9	188
		第5子	6	2	7	5	4	3	0	27
		第6子	4	0	2	1	0	3	0	10
		第7子	0	0	1	1	0	2	0	4
		第8子	1	0	0	0	0	0	0	1
	不明・空白	1	0	2	0	6	0	0	9	
計	2,032	345	1,583	347	514	401	147	5,369		
家庭状況	家族形態	核家族	1,481	48	1,076	244	406	279	125	3,659
		複合家族	496	57	504	101	101	91	21	1,371
		不明・空白	55	240	3	2	7	31	1	339
		計	2,032	345	1,583	347	514	401	147	5,369
	日中の保育者	父	4	1	1	0	1	1	1	9
		母	570	76	389	61	29	107	32	1,264
		その他	43	6	52	6	3	2	0	112
		保育園	1,404	262	1,135	280	115	291	114	3,601
		不明・空白	11	0	6	0	366	0	0	383
		計	2,032	345	1,583	347	514	401	147	5,369
予防接種	DPT-IPV I期	1回目	7	3	6	4	1	1	1	23
		2回目	15	0	8	3	2	6	1	35
		3回目	1,045	200	747	196	185	228	25	2,626
		4回目	900	137	790	136	315	163	22	2,463
		未接種	11	4	12	6	2	3	2	40
		不明・空白	54	1	20	2	9	0	96	182
		計	2,032	345	1,583	347	514	401	147	5,369
	麻疹・風疹 混合	接種済み	1,780	300	1,385	292	440	356	49	4,602
		未接種	199	38	108	54	50	45	2	496
		不明・空白	53	7	90	1	24	0	96	271
		計	2,032	345	1,583	347	514	401	147	5,369
	子どもの状況① (転ばずに歩く)	はい	1,956	327	1,420	337	494	379	144	5,057
		いいえ	72	16	150	9	17	18	3	285
集計不能		1	0	4	0	0	0	0	5	
不明・空白		3	2	9	1	3	4	0	22	
計		2,032	345	1,583	347	514	401	147	5,369	

(H29年1歳6ヶ月)

保健所			松江	雲南	出雲	大田	浜田	益田	隠岐	島根県				
子どもの状況②	葉意を味え3の語あるか以る上言	は	い	1,822	310	1,429	323	448	359	140	4,831			
		い	い	え	207	34	135	23	63	36	7	505		
		集	計	不	能	0	0	5	0	0	0	5		
		不	明	・	空	白	3	1	14	1	3	6	0	28
		計				2,032	345	1,583	347	514	401	147	5,369	
	け大に人の指の差問かしいでか	は	い	1,745	321	1,420	326	438	348	133	4,731			
		い	い	え	275	23	144	19	68	41	13	583		
		集	計	不	能	0	0	6	0	0	0	6		
		不	明	・	空	白	12	1	13	2	8	12	1	49
		計				2,032	345	1,583	347	514	401	147	5,369	
	えに驚き等として大人に驚き等として大人	は	い	1,955	338	1,540	337	488	386	139	5,183			
		い	い	え	74	7	39	9	25	12	7	173		
		集	計	不	能	0	0	2	0	0	0	2		
		不	明	・	空	白	3	0	2	1	1	3	1	11
		計				2,032	345	1,583	347	514	401	147	5,369	
	よこと大人のまをすか	は	い	2,018	342	0	345	511	399	146	3,761			
		い	い	え	11	3	0	1	3	2	1	21		
		不	明	・	空	白	3	0	1,583	1	0	0	1,587	
		計				2,032	345	1,583	347	514	401	147	5,369	
		配等誰かか痛がる心る	は	い	1,713	304	1,326	316	442	347	131	4,579		
い	い		え	309	40	227	30	68	49	16	739			
集	計		不	能	0	0	16	0	0	0	16			
不	明		・	空	白	10	1	14	1	4	5	0	35	
計					2,032	345	1,583	347	514	401	147	5,369		
わその時、か行い動た	は	い	1,571	286	1,239	302	413	319	130	4,260				
	い	い	え	445	58	298	44	93	73	16	1,027			
	集	計	不	能	0	0	15	0	0	0	15			
	不	明	・	空	白	16	1	31	1	8	9	1	67	
	計				2,032	345	1,583	347	514	401	147	5,369		
行動観察	で名の反応	通 過 ( + )		1,923	339	1,346	341	481	341	140	4,911			
		不 通 過 ( - )		77	5	24	4	27	15	6	158			
		不 明 ・ 空 白		32	1	213	2	6	45	1	300			
		計		2,032	345	1,583	347	514	401	147	5,369			
	れ視指た野から等の外	通 過 ( + )		1,269	332	1,356	328	452	322	132	4,191			
		不 通 過 ( - )		743	13	50	13	41	24	14	898			
		不 明 ・ 空 白		20	0	177	6	21	55	1	280			
		計		2,032	345	1,583	347	514	401	147	5,369			
	視線が合う	通 過 ( + )		1,993	99	1,529	338	488	360	48	4,855			
		不 通 過 ( - )		25	5	15	5	15	6	2	73			
		不 明 ・ 空 白		14	241	39	4	11	35	97	441			
		計		2,032	345	1,583	347	514	401	147	5,369			
食生活	欠食することがある	い	い	え	1,931	337	1,533	326	500	380	139	5,146		
		は	い	96	8	50	20	14	20	8	216			
		内訳	朝		40	4	26	14	4	9	4	101		
			昼		22	4	16	1	1	5	2	51		
			夕		17	3	9	6	2	6	1	44		
		不 明 ・ 空 白		5	0	0	1	0	1	0	7			
	計		2,032	345	1,583	347	514	401	147	5,369				
	はお1やつか何(回)間	与えていない		18	4	8	3	12	3	3	51			
		1	回	360	60	264	40	164	54	21	963			
		2	回	1,357	230	974	218	284	265	97	3,425			
3		回以上	286	50	318	86	51	78	26	895				

(H29年1歳6ヶ月)

		保健所	松江	雲南	出雲	大田	浜田	益田	隠岐	島根県
食	食	不 明 ・ 空 白	11	1	19	0	3	1	0	35
		計	2,032	345	1,583	347	514	401	147	5,369
食生活	間お いを や つ か め の 時	決 め て い る	1,588	278	1,347	268	358	307	111	4,257
		決 め て い な い	399	63	217	75	149	88	36	1,027
		不 明 ・ 空 白	45	4	19	4	7	6	0	85
		計	2,032	345	1,583	347	514	401	147	5,369
		母 乳 を 飲 ん で い る か	は い	478	113	412	80	118	71	21
	や め た		1,546	225	1,161	251	348	297	110	3,938
	元々飲んでいない		7	7	7	15	46	32	16	130
	不 明 ・ 空 白		1	0	3	1	2	1	0	8
	計		2,032	345	1,583	347	514	401	147	5,369
	が何 らか 慣 れ た 飲 み な し	な い	1,588	244	1,242	254	383	314	127	4,152
		あ る	412	95	337	90	118	84	19	1,155
		不 明 ・ 空 白	32	6	4	3	13	3	1	62
		計	2,032	345	1,583	347	514	401	147	5,369
	みお 物茶 を以 外 の 飲 み か 飲	飲 ま な い	103	31	111	17	24	19	28	333
		時 々 飲 む	748	102	621	134	159	160	76	2,000
		ほぼ毎日に飲む	1,167	212	846	195	321	220	43	3,004
		不 明 ・ 空 白	14	0	5	1	10	2	0	32
		計	2,032	345	1,583	347	514	401	147	5,369
	瓶現 在、 使 つ か う か つ 乳	使 っ て い な い	1,868	322	1,425	315	445	354	136	4,865
		使 っ て い る	160	23	155	31	67	46	11	493
不 明 ・ 空 白		4	0	3	1	2	1	0	11	
計		2,032	345	1,583	347	514	401	147	5,369	
困 り ご と の 心 配 ・ し こ り	な し	662	133	504	121	209	193	71	1,893	
	あ り	1,365	211	1,070	225	295	195	76	3,437	
	不 明 ・ 空 白	5	1	9	1	10	13	0	39	
	計	2,032	345	1,583	347	514	401	147	5,369	
日常生活	起床時間	～ 6:29	388	81	293	67	133	98	13	1,073
		6:30 ～ 6:59	664	138	600	127	186	134	60	1,909
		7:00 ～ 7:29	622	93	467	105	136	109	56	1,588
		7:30 ～ 7:59	224	17	117	34	37	40	12	481
		8:00 ～	130	14	103	13	21	16	6	303
		不 明	4	2	3	1	1	4	0	15
		総 計	2,032	345	1,583	347	514	401	147	5,369
	就寝時間	～ 8:29	192	30	121	22	36	30	5	436
		8:30 ～ 8:59	335	62	254	48	62	72	11	844
		9:00 ～ 9:29	811	143	668	164	230	160	71	2,247
		9:30 ～ 9:59	412	77	347	76	111	73	37	1,133
		10:00 ～	279	27	187	36	73	62	23	687
		不 明	3	6	6	1	2	4	0	22
	総 計	2,032	345	1,583	347	514	401	147	5,369	
1 日 の 時 間 レ ビ 等	見 な い	20	43	188	31	44	52	18	396	
	1 時 間 ま で	122	188	821	159	241	185	72	1,788	
	2 時 間 ま で	77	76	411	110	141	100	42	957	
	2 時 間 以 上	46	37	154	45	81	60	15	438	
	不 明 ・ 空 白	1,767	1	9	2	7	4	0	1,790	
計	2,032	345	1,583	347	514	401	147	5,369		
1 日 の 外 遊	1 時 間 ま で	1,235	158	779	155	288	193	83	2,891	
	2 時 間 ま で	523	108	482	109	149	120	27	1,518	
	3 時 間 ま で	15	43	157	35	19	30	4	303	
	3 時 間 以 上	7	14	60	16	5	17	1	120	

(H29年1歳6ヶ月)

保健所		松江	雲南	出雲	大田	浜田	益田	隠岐	島根県		
遊びの時間	なし	110	11	80	20	20	20	7	268		
	集計不能	115	0	0	0	0	0	0	115		
	不明・空白	27	11	25	12	33	21	25	154		
	計	2,032	345	1,583	347	514	401	147	5,369		
日常生活	父とのふれあい	毎日	1,454	277	1,205	279	412	329	120	4,076	
		時々	408	56	297	45	70	40	20	936	
		ほとんどなし	90	8	25	4	12	7	2	148	
		母子家庭	67	4	49	17	17	24	5	183	
		不明・空白	13	0	7	2	3	1	0	26	
		計	2,032	345	1,583	347	514	401	147	5,369	
	母とのふれあい	毎日	1,993	345	1,571	346	510	398	147	5,310	
		時々	17	0	6	0	2	0	0	25	
		ほとんどなし	4	0	0	0	0	0	0	4	
		父子家庭	11	0	1	0	1	1	0	14	
		不明・空白	7	0	5	1	1	2	0	16	
		計	2,032	345	1,583	347	514	401	147	5,369	
	家庭内の喫煙者	内訳	いない	1,220	196	955	185	280	229	69	3,134
			いる	798	149	628	161	234	171	78	2,219
		内訳	父	695	122	514	136	204	140	69	1,880
			母	79	1	49	11	26	34	9	209
			祖父	146	30	142	29	50	39	11	447
			祖母	23	3	21	2	2	7	4	62
その他			14	0	0	1	0	1	0	16	
計		2,032	345	1,583	347	514	401	147	5,369		
育児	間があるか	気分がよすぎる	1,169	255	1,085	260	403	315	84	3,571	
		ゆつたり	780	87	451	64	105	80	56	1,623	
		どちともいえない	75	3	40	22	6	5	7	158	
		いいえ	8	0	7	1	0	1	0	17	
		計	2,032	345	1,583	347	514	401	147	5,369	
	持育てないか	自信がある	794	159	730	141	219	196	65	2,304	
		どちともいえない	951	158	606	129	235	162	55	2,296	
		はい	276	28	228	76	58	42	27	735	
		不明・空白	11	0	19	1	2	1	0	34	
		計	2,032	345	1,583	347	514	401	147	5,369	
	①自分一人で育児をしているような気持ちになる	29	8	201	38	46	22	11	355		
	②社会から取り残されていると感じる	44	4	67	6	18	6	2	147		
	③子育てを投げ出したことがある	95	9	167	40	51	40	12	414		
	④子どもをかわいく思えないことがある	36	3	26	10	8	10	4	97		
	⑤子どもを怒ってばかりいる	140	28	0	60	82	51	33	394		
	⑥子どもに手をあげることもある	76	4	50	14	25	17	9	195		
	⑦子どもを虐待しているのではないかと思うことがある	33	3	26	4	11	3	2	82		
	⑧兄弟姉妹への対応で困っている	179	19	232	47	61	33	12	583		
⑨夫(妻)が子育てや家事に協力的でない	64	3	68	10	19	14	3	181			
⑩祖父母と育児方針が合わない	51	20	71	17	21	10	6	196			
⑪その他	36	14	139	6	21	10	10	236			
⑫特になし	1,595	262	811	195	258	206	83	3,410			
育てにくさ	感じない	1,682	292	1,262	276	408	340	42	4,302		
	時々感じる	324	50	282	68	101	56	9	890		
	いつも感じる	11	3	5	1	0	3	0	23		
	不明・空白	15	0	34	2	5	2	96	154		

(H29年1歳6ヶ月)

保健所		松江	雲南	出雲	大田	浜田	益田	隠岐	島根県		
育児	計	2,032	345	1,583	347	514	401	147	5,369		
	を育てるに 感じにく い対策 をたく す時	はいえ	262	45	216	56	80	52	8	719	
		いいえ	49	5	67	10	12	3	1	147	
		不明	24	3	4	3	9	4	0	47	
		計（受診者）	2,032	345	1,583	347	514	401	147	5,369	
	育児・家事を積極的 に手 伝って くれる 人	内訳	いる	2,003	338	1,485	328	489	387	143	5,173
			父	187	76	1,102	89	394	308	130	2,286
			母	1	21	207	15	79	100	92	515
			祖母	189	251	967	69	336	252	96	2,160
			おじ・おば	30	29	152	15	72	45	19	362
その他			3	32	72	2	26	21	7	163	
いない			27	7	85	18	21	13	2	173	
不明・空白		2	0	13	1	4	1	2	23		
計	2,032	345	1,583	347	514	401	147	5,369			
親（あなた） ・父（親） の健康に ついての 心配	はいえ	1,696	287	1,369	298	453	347	132	4,582		
	はい	303	53	199	47	52	47	7	708		
	不明・空白	33	5	15	2	9	7	8	79		
	計	2,032	345	1,583	347	514	401	147	5,369		
相談したいこと （発達・発育等）	内訳	なし	940	177	704	168	295	260	106	2,650	
		あり	1,027	168	879	177	195	133	41	2,620	
		発達	167	28	219	25	40	18	6	503	
		発育	128	20	186	18	30	18	4	404	
		栄養	370	65	280	74	64	58	13	924	
		排泄	174	51	133	34	42	35	7	476	
		睡眠	125	22	107	26	40	21	6	347	
		しつけ	179	38	146	47	50	37	9	506	
		その他	343	42	399	48	69	30	12	943	
	不明・空白	65	0	0	2	24	8	0	99		
計	2,032	345	1,583	347	514	401	147	5,369			
事故予防	内訳	なし	1,819	285	1,430	279	427	348	131	4,719	
		あり	213	60	153	67	86	51	16	646	
		階段・遊具からの転落	107	36	54	33	42	20	5	297	
		やけど	72	11	53	13	20	11	4	184	
		誤飲（薬・たばこ等）	15	7	11	7	3	4	3	50	
		風呂などでおぼれた	3	3	4	3	6	5	1	25	
		その他	31	12	10	15	24	12	6	110	
	不明・空白	0	0	0	1	1	2	0	4		
計	2,032	345	1,583	347	514	401	147	5,369			
歯と口	保護者が毎日 磨かせる か	子どもと保護者	1,432	88	1,200	274	395	276	132	3,797	
		保護者のみ	500	12	248	47	81	79	12	979	
		子どものみ	65	4	78	20	23	29	1	220	
		どちらもなし	31	1	21	5	8	12	2	80	
		不明・空白	4	240	36	1	7	5	0	293	
	計	2,032	345	1,583	347	514	401	147	5,369		
	子どもの くせや 習慣	なし	1,100	187	736	165	255	215	92	2,750	
		あり	902	155	819	177	242	180	51	2,526	
		不明・空白	30	3	28	5	17	6	4	93	
	計	2,032	345	1,583	347	514	401	147	5,369		
フッ化物 塗布の 経験	あり	241	23	131	21	116	64	19	615		
	なし	1,753	311	1,387	310	374	320	115	4,570		
	わからない	31	10	45	15	18	16	13	148		
	不明・空白	7	1	20	1	6	1	0	36		

(H29年1歳6ヶ月)

保健所		松江	雲南	出雲	大田	浜田	益田	隠岐	島根県		
面	計	2,032	345	1,583	347	514	401	147	5,369		
	は い	1,812	90	0	297	461	333	135	3,128		
	い い え	208	15	0	44	53	64	12	396		
	不 明 ・ 空 白	12	240	1,583	6	0	4	0	1,845		
	計	2,032	345	1,583	347	514	401	147	5,369		
体格・栄養	普 通	1,944	321	1,523	337	497	387	139	5,148		
	身 体 発 育 不 良	73	24	58	0	16	2	4	177		
	集 計 不 能	14	0	0	10	0	0	0	24		
	不 明 ・ 空 白	1	0	2	0	1	12	4	20		
	計	2,032	345	1,583	347	514	401	147	5,369		
小児科診察	形態	異 常 な し	1,973	340	1,532	344	506	392	141	5,228	
		異 常 あ り	58	5	51	3	6	4	6	133	
		内 訳	大 頭	16	5	2	0	1	4	3	31
			小 頭	1	0	3	0	1	0	0	5
			大 泉 門	37	1	39	3	2	0	2	84
			そ の 他	6	0	7	0	1	0	2	16
			不 明 ・ 空 白	1	0	0	0	2	5	0	8
		計	2,032	345	1,583	347	514	401	147	5,369	
	皮膚	異 常 な し	1,841	271	1,523	338	504	375	131	4,983	
		異 常 あ り	189	74	60	9	10	22	16	380	
		内 訳	湿 疹	59	30	9	3	4	6	7	118
			ア ト ピ	29	1	26	0	2	5	1	64
			血 管 腫	0	11	16	1	0	3	2	33
			そ の 他	94	38	9	5	4	10	6	166
			不 明 ・ 空 白	2	0	0	0	0	4	0	6
		計	2,032	345	1,583	347	514	401	147	5,369	
	胸部	異 常 な し	2,009	340	1,579	346	511	395	146	5,326	
		異 常 あ り	23	5	4	1	2	2	1	38	
		内 訳	喘 息	0	2	3	1	2	1	0	9
			気 管 支 炎	8	0	1	0	0	2	0	11
			胸 部 異 常	0	0	0	0	0	0	0	0
			そ の 他	16	3	0	0	1	0	1	21
		不 明 ・ 空 白	0	0	0	0	1	4	0	5	
	計	2,032	345	1,583	347	514	401	147	5,369		
	心雑音	な し	1,999	342	1,568	346	513	395	145	5,308	
機 能 的		21	2	12	0	1	1	0	37		
病 的		7	1	3	1	0	1	1	14		
集 計 不 能		0	0	0	0	0	0	0	0		
不 明 ・ 空 白		5	0	0	0	0	4	1	10		
計		2,032	345	1,583	347	514	401	147	5,369		
腹部	所 見 な し	2,013	336	1,573	346	511	395	147	5,321		
	所 見 あ り	15	9	10	1	3	2	0	40		
	内 訳	肝 脾 腫	0	0	0	0	0	0	0	0	
		臍 ヘルニア	9	7	8	1	1	2	0	28	
		そ の 他	6	2	2	0	1	0	0	11	
		不 明	4	0	0	0	0	4	0	8	
	計	2,032	345	1,583	347	514	401	147	5,369		
外陰部	所 見 な し	1,995	336	1,570	347	509	397	145	5,299		
	所 見 あ り	37	9	13	0	5	0	1	65		
	内 訳	停 留 精 巢	17	5	7	0	1	0	1	31	
		鼠 径 ヘルニア	0	2	1	0	3	0	0	6	
		不 明	0	0	0	0	0	4	1	5	

(H29年1歳6ヶ月)

保健所		松江	雲南	出雲	大田	浜田	益田	隠岐	島根県
小児科診察	計	2,032	345	1,583	347	514	401	147	5,369
	四肢・脊柱								
	異常なし	2,010	340	1,567	345	504	396	146	5,308
	異常あり	22	5	16	2	9	1	1	56
	内訳								
	内反足	4	0	1	0	0	1	0	6
	0脚	7	2	11	2	2	1	0	25
	X脚	6	0	0	0	0	0	0	6
	側弯	0	0	0	0	0	0	0	0
	その他	6	3	4	0	3	0	1	17
	不明・空白	0	0	0	0	1	4	0	5
	計	2,032	345	1,583	347	514	401	147	5,369
	歩行								
	普通	1,995	336	1,562	345	508	396	147	5,289
	遅滞	23	6	16	2	4	2	0	53
	その他	12	3	5	0	2	3	0	25
	不明・空白	2	0	0	0	0	0	0	2
	計	2,032	345	1,583	347	514	401	147	5,369
	神経学的・運								
	正常	2,014	337	1,580	347	504	394	146	5,322
	境界	9	6	1	0	3	1	1	21
	異常	4	2	1	0	2	1	0	10
	その他	5	0	1	0	5	5	0	16
	計	2,032	345	1,583	347	514	401	147	5,369
行動・精神発達									
異常なし	2,022	325	1,576	345	508	394	139	5,309	
異常あり	9	20	7	2	4	2	8	52	
内訳									
行動異常	0	16	0	1	1	0	1	19	
精神発達遅滞	6	3	4	1	0	0	1	15	
その他	3	1	3	0	2	2	7	18	
不明・空白	1	0	0	0	2	5	0	8	
計	2,032	345	1,583	347	514	401	147	5,369	
言語									
普通	1,832	313	1,508	333	497	382	143	5,008	
遅滞	173	26	68	12	13	11	3	306	
その他	21	4	5	2	3	4	1	40	
不明・空白	6	2	2	0	1	4	0	15	
計	2,032	345	1,583	347	514	401	147	5,369	
眼									
異常なし	2,018	334	1,577	345	512	395	146	5,327	
異常あり	14	11	6	2	1	2	1	37	
内訳									
視力障害	0	1	0	0	1	0	0	2	
斜視	7	6	3	0	1	2	1	20	
その他	7	4	3	2	0	0	0	16	
不明・空白	0	0	0	0	1	4	0	5	
計	2,032	345	1,583	347	514	401	147	5,369	
耳鼻咽喉									
異常なし	2,017	326	1,577	346	509	396	139	5,310	
異常あり	15	19	6	1	2	1	4	48	
内訳									
扁桃肥大	7	1	3	0	3	0	4	18	
中耳炎	4	8	0	0	1	1	0	14	
外耳炎	0	0	0	0	1	0	0	1	
聴覚異常	3	2	0	1	3	0	0	9	
その他	2	9	3	0	2	0	0	16	
不明・空白	0	0	0	0	3	4	4	11	
計	2,032	345	1,583	347	514	401	147	5,369	
その他の疾患									
なし	2,024	336	1,575	346	504	395	139	5,319	
あり	7	9	5	1	7	2	2	33	
不明・空白	1	0	3	0	3	4	6	17	
計	2,032	345	1,583	347	514	401	147	5,369	

(H29年1歳6ヶ月)

保健所		松江	雲南	出雲	大田	浜田	益田	隠岐	島根県		
小児科診察	その他育児上の問題	なし	2,018	330	1,583	347	509	397	136	5,320	
		あり	12	14	0	0	1	0	2	29	
		内訳	食事	1	6	0	0	1	0	1	9
			排泄	1	3	0	0	0	0	1	5
			養育者の状況	4	1	0	0	0	0	0	5
			その他	7	5	0	0	1	0	0	13
		不明・空白	2	1	0	0	4	4	9	20	
	計	2,032	345	1,583	347	514	401	147	5,369		
	判定	異常なし	1,335	172	1,252	287	450	342	105	3,943	
		既医療	180	76	53	8	13	5	16	351	
		要指導	91	20	62	8	8	12	5	206	
		要観察	346	58	154	33	28	27	16	662	
		要精密	67	17	56	11	13	10	5	179	
		要医療	13	1	6	0	2	1	0	23	
不明・空白		0	1	0	0	0	4	0	5		
計	2,032	345	1,583	347	514	401	147	5,369			
歯科診察	むし歯数 (本)	0	1,996	342	1,554	344	501	395	145	5,277	
		1～5	34	3	18	2	13	1	2	73	
		6～10	0	0	1	1	0	0	0	2	
		空白	2	0	10	0	0	5	0	17	
		計	2,032	345	1,583	347	514	401	147	5,369	
	むし歯 患者数 (再掲)	むし歯1本以上の者	34	3	19	3	13	1	2	75	
		軟骨組織の異常	なし	2,023	337	1,292	346	486	394	145	5,023
	歯列・咬合異常	L型	3	2	273	1	24	0	1	304	
		S型	0	0	1	0	0	0	1	2	
		不詳	1	6	3	0	0	0	0	10	
		不明・空白	5	0	14	0	4	7	0	30	
		計	2,032	345	1,583	347	514	401	147	5,369	
	その他の異常	なし	1,859	327	1,297	109	496	382	144	4,614	
		あり	171	17	273	238	16	14	3	732	
不明・空白		2	1	13	0	2	5	0	23		
計		2,032	345	1,583	347	514	401	147	5,369		
歯・口の汚れ		きれい	27	234	36	238	6	106	102	749	
	普通	1,990	108	1,035	107	465	287	44	4,036		
	汚い	7	3	501	1	43	0	1	556		
	不明・空白	8	0	11	1	0	8	0	28		
	計	2,032	345	1,583	347	514	401	147	5,369		
判定	異常なし	1,341	233	310	334	204	166	138	2,726		
	要指導	649	109	1,246	9	270	228	4	2,515		
	要精密	0	1	4	1	23	1	3	33		
	要医療	33	2	17	3	13	1	2	71		
	集計不能	6	0	0	0	0	0	0	6		
	不明・空白	3	0	6	0	4	5	0	18		
	計	2,032	345	1,583	347	514	401	147	5,369		
	01	1,456	273	347	319	122	196	123	2,836		
	02	533	69	1,206	12	369	194	21	2,404		



(H29年1歳6ヶ月)

保健所		松江	雲南	出雲	大田	浜田	益田	隠岐	島根県
むし 歯 罹 患 型	不 明	6	0	0	4	0	0	0	10
	A	32	3	13	1	12	1	2	64
	B	0	0	1	2	0	0	0	3
	C	2	0	1	0	0	0	0	3
	不 明	0	0	0	0	0	0	0	0
	空 白	3	0	15	9	11	10	1	49
	計	2,032	345	1,583	347	514	401	147	5,369

- ※1) 「問診記入者」 雲南市はデータ不明空白
- ※2) 「DPT-IPV I 期」 隠岐の島町はデータ不明空白
- ※3) 「麻疹・風しん混合」 隠岐の島町はデータ不明空白
- ※4) 「大人のすることをまねようとするか」 出雲市はデータ不明空白
- ※5) 「視線が合う」 雲南市はデータ不明空白
- ※6) 「育てにくさ」 隠岐の島町はデータ不明空白
- ※7) 「育てにくさを感じたときの対策」 隠岐の島町はデータ不明空白
- ※8) 「保護者が毎日仕上げ磨きをしているか」 雲南市はデータ不明空白
- ※9) 「保護者の口の状況（1日1回は時間をかけて磨いているか）」 雲南市、出雲市はデータ不明空白
- ※10) 「（再掲）むし歯罹患者数」は、むし歯数が1本以上の者から算出

(6) 3歳児健康診査

(H29年3歳)

保健所		松江	雲南	出雲	大田	浜田	益田	隠岐	島根県	
該当児数(人)		2,108	349	1,307	356	601	438	163	5,322	
一般	受診児数(人)	2,055	339	1,285	358	566	420	160	5,183	
	受診率(%)	97.5	97.1	98.3	100.6	94.2	95.9	98.2	97.4	
基本情報	問診記入者	母	2,003	90	1,252	348	540	401	157	4,791
		父	42	3	26	7	17	9	3	107
		祖母	3	0	2	1	0	0	0	6
		祖父	0	0	0	0	0	0	0	0
		その他	2	1	0	2	0	0	0	5
		不明・空白	5	245	5	0	9	10	0	274
	計	2,055	339	1,285	358	566	420	160	5,183	
	性別	男	1,070	181	640	201	281	202	79	2,654
		女	985	158	645	157	284	218	81	2,528
		不明・空白	0	0	0	0	1	0	0	1
計		2,055	339	1,285	358	566	420	160	5,183	
家庭状況	家族形態	核家族	1,513	37	860	250	424	305	135	3,524
		複合家族	496	57	424	107	129	79	25	1,317
		不明・空白	46	245	1	1	13	36	0	342
		計	2,055	339	1,285	358	566	420	160	5,183
	出生順位 番目	第1子	929	130	604	141	249	163	75	2,291
		第2子	770	121	447	138	211	140	53	1,880
		第3子	278	70	191	54	82	95	27	797
		第4子	62	16	32	21	14	18	3	166
		第5子	12	2	7	3	5	2	2	33
		第6子	2	0	3	0	2	2	0	9
		第7子	0	0	0	0	0	0	0	0
		不明・空白	2	0	1	1	3	0	0	7
	計	2,055	339	1,285	358	566	420	160	5,183	
	日中の 保育者	父	1	0	1	0	0	0	0	2
		母	222	16	224	13	12	51	16	554
		その他	25	8	67	2	1	1	0	104
		保育園・幼稚園	1,798	313	991	343	164	368	144	4,121
不明・空白		9	2	2	0	389	0	0	402	
計	2,055	339	1,285	358	566	420	160	5,183		
子どもの状況	をズボン 一人で 着脱 する か	はい	2,028	336	1,207	354	548	419	151	5,043
		いいえ	26	3	70	4	16	1	9	129
		上記以外	1	0	3	0	0	0	0	4
		不明・空白	0	0	5	0	2	0	0	7
		計	2,055	339	1,285	358	566	420	160	5,183
	ままごと、 遊びなど、 のびのび か	はい	2,032	337	1,267	357	557	419	158	5,127
		いいえ	6	2	14	1	8	1	2	34
		上記以外	17	0	0	0	0	0	0	17
		不明・空白	0	0	4	0	1	0	0	5
		計	2,055	339	1,285	358	566	420	160	5,183
	こ次 か が あ 載 る の	なし	1,533	254	1,158	190	351	292	122	3,900
		あり	513	84	127	168	187	116	37	1,232
		不明・空白	9	1	0	0	28	12	1	51
計		2,055	339	1,285	358	566	420	160	5,183	
①視線があわない		25	2	5	3	6	6	2	49	
②少しもじっとしていない		81	7	40	7	20	17	14	186	
欠食を する か	内訳	はい	1,863	331	1,204	337	526	397	147	4,805
		いいえ	177	8	81	20	38	21	13	358
	朝	114	4	56	14	12	16	9	225	
		昼	2	0	14	2	1	2	1	22
		夜	6	3	7	2	5	3	3	29

(H29年3歳)

		保健所	松江	雲南	出雲	大田	浜田	益田	隠岐	島根県
食生活	こが あ	不明・空白	15	0	0	1	2	2	0	20
		計	2,055	339	1,285	358	566	420	160	5,183
	はお 1や 日つ るか 何回 (間食 食べ)	与えていない	7	2	4	1	0	0	1	15
		1回	502	80	202	68	169	105	36	1,162
		2回	1,248	217	747	232	337	256	104	3,141
		3回以上	292	39	327	57	59	56	19	849
		不明・空白	6	1	5	0	1	3	0	16
		計	2,055	339	1,285	358	566	420	160	5,183
	間を おや つ か め の 時	決めている	1,536	277	1,057	259	401	306	128	3,964
		決めていない	506	62	219	96	161	113	31	1,188
		不明・空白	13	0	9	3	4	1	1	31
		計	2,055	339	1,285	358	566	420	160	5,183
	困り ご と	特になし	854	161	364	141	232	260	108	2,120
		あり	1,150	178	917	217	321	156	44	2,983
		不明・空白	51	0	4	0	13	4	8	80
計		2,055	339	1,285	358	566	420	160	5,183	
日常生活	起床時間	～ 6:29	231	47	179	63	104	84	8	716
		6:30～ 6:59	664	146	494	145	207	144	56	1,856
		7:00～ 7:29	787	114	409	121	186	121	66	1,804
		7:30～ 7:59	254	20	134	25	47	51	22	553
		8:00～	118	5	67	4	19	17	8	238
		不明	1	7	2	0	3	3	0	16
		総計	2,055	339	1,285	358	566	420	160	5,183
	就寝時間	～ 8:29	74	6	30	4	7	6	1	128
		8:30～ 8:59	121	23	77	18	24	18	8	289
		9:00～ 9:29	651	116	392	86	183	155	55	1,638
		9:30～ 9:59	610	126	464	110	174	116	53	1,653
		10:00～	595	66	318	140	171	120	43	1,453
		不明	4	2	4	0	7	5	0	22
	総計	2,055	339	1,285	358	566	420	160	5,183	
	1日 の D V D の 時 間	見ない	56	11	56	9	14	20	4	170
		1時間まで	801	156	551	135	188	154	63	2,048
		2時間まで	823	125	491	147	226	158	72	2,042
		2時間以上	363	41	181	66	127	83	19	880
		不明・空白	12	6	6	1	11	5	2	43
	計	2,055	339	1,285	358	566	420	160	5,183	
	ゲ ー ム 機 器 ・ ス マ ホ で の 遊 び	遊ばない	151	178	750	195	325	253	77	1,929
		時々	79	127	423	117	178	118	60	1,102
		ほぼ毎日	38	32	108	45	54	48	23	348
		集計不能	628	0	0	0	0	0	0	628
		不明・空白	1,159	2	4	1	9	1	0	1,176
	計	2,055	339	1,285	358	566	420	160	5,183	
	日常生活	1日 の 外 遊 び の 時 間	1時間まで	1,083	87	368	109	235	142	85
2時間まで			419	144	519	149	215	162	44	1,652
3時間まで			100	59	232	56	42	52	15	556
3時間以上			33	27	106	26	24	38	4	258
なし			10	6	4	5	19	8	7	59
集計不能			0	0	36	0	0	0	0	36
不明・空白			410	16	20	13	31	18	5	513
計	2,055	339	1,285	358	566	420	160	5,183		
家庭 内 の 喫	内 訳	いない	1,257	186	767	167	301	234	79	2,991
		いる	788	153	518	191	264	186	81	2,181
		父	683	123	425	152	225	164	78	1,850
		母	35	5	46	27	52	36	2	203
		祖父 祖母	82	47	106	33	62	25	12	367

保健所		松江	雲南	出雲	大田	浜田	益田	隠岐	島根県			
日常生活	煙者	その他	13	6	17	2	6	3	3	50		
		不明・空白	10	0	0	0	1	0	0	11		
		計	2,055	339	1,285	358	566	420	160	5,183		
	父とのふれあい	毎日	817	248	922	263	420	332	128	3,130		
		時々	943	73	273	68	95	46	24	1,522		
		ほとんどなし	182	0	19	5	10	7	2	225		
		母子家庭	105	17	67	22	38	35	6	290		
		不明・空白	8	1	4	0	3	0	0	16		
		計	2,055	339	1,285	358	566	420	160	5,183		
	母とのふれあい	毎日	1,446	334	1,269	347	550	409	158	4,513		
		時々	565	4	10	8	2	4	1	594		
		ほとんどなし	29	0	1	1	0	0	0	31		
		父子家庭	10	1	4	2	6	2	1	26		
		不明・空白	5	0	1	0	8	5	0	19		
		計	2,055	339	1,285	358	566	420	160	5,183		
	事故予防	事故やけがの経験	内訳	なし	1,749	258	1,055	294	443	326	139	4,264
				あり	304	81	230	64	118	94	20	911
				階段・遊具からの転落	135	39	77	31	49	40	13	384
やけど				97	21	58	23	27	22	4	252	
誤飲(薬・たばこなど)				22	4	16	4	7	2	1	56	
風呂などでおぼれた				5	3	0	3	2	2	1	16	
その他				84	24	16	12	49	34	4	223	
不明・空白				2	0	0	0	5	0	1	8	
計				2,055	339	1,285	358	566	420	160	5,183	
育児				ご分りかた	はいいえ	992	234	541	239	377	311	107
	どちらともいえない	956	97		655	109	176	102	48	2,143		
	いいえ	101	7		86	10	13	7	5	229		
	不明・空白	6	1		3	0	0	0	0	10		
	計	2,055	339		1,285	358	566	420	160	5,183		
	育児があるか	いいえ	817	162	531	126	200	221	78	2,135		
		どちらともいえない	934	135	566	153	277	167	69	2,301		
		はい	296	40	184	74	88	31	13	726		
		不明・空白	8	2	4	5	1	1	0	21		
		計	2,055	339	1,285	358	566	420	160	5,183		
	①自分一人で育児をしているような気持ちになる	177	13	154	33	43	21	10	451			
	②社会から取り残されていると感じる	44	5	37	5	19	3	4	117			
	③子育てを投げ出したくなることもある	198	22	191	34	60	23	15	543			
	育児	④子どもをかわいく思えないことがある	85	9	52	12	26	5	5	194		
		⑤子どもを怒ってばかりいる	683	92	0	125	207	91	51	1,249		
⑥子どもに手をあげることがある		134	24	125	37	64	27	18	429			
⑦子どもを虐待しているのではないかと思うことがある		53	7	41	13	23	6	1	144			
⑧兄弟姉妹への対応で困っている		266	30	239	50	66	38	11	700			
⑨夫(妻)が子育てや家事に協力的でない		66	9	48	14	27	7	6	177			
⑩祖父母と育児方針が合わない		53	19	79	26	16	10	3	206			
⑪その他		114	3	115	8	15	5	4	264			
⑫特になし		967	204	580	158	187	172	86	2,354			
育てにくさ		感じない	1,526	248	898	245	371	319	113	3,720		
	時々感じる	490	84	373	103	176	97	45	1,368			
	いつも感じる	29	6	8	6	8	3	0	60			
	不明・空白	10	1	6	4	11	1	2	35			
	計	2,055	339	1,285	358	566	420	160	5,183			
育てて感	はい	381	78	288	93	149	91	36	1,116			
	いいえ	113	12	88	12	28	8	9	270			

(H29年3歳)

		保健所	松江	雲南	出雲	大田	浜田	益田	隠岐	島根県		
育児	対したたく 策たく 時さ	不明・空白	25	0	5	4	7	1	0	42		
		計（受診者）	2,055	339	1,285	358	566	420	160	5,183		
	育児・家事を積極的に 手伝つてくれる人	内訳	い	1,949	325	1,201	339	523	396	150	4,883	
			父	202	70	868	84	398	315	121	2,058	
			母	3	5	170	8	72	54	14	326	
			祖父	183	240	800	68	357	260	104	2,012	
			祖母	25	19	112	9	69	45	19	298	
			おじ・おば	25	19	112	9	69	45	19	298	
			その他	9	32	35	3	17	22	11	129	
			い	76	13	84	19	35	22	5	254	
	不明・空白	30	1	0	0	8	2	5	46			
	計	2,055	339	1,285	358	566	420	160	5,183			
	つ親あ 心身・あなた いたの健康の ての健康に の心配に	内訳	い	1,733	299	1,065	300	505	378	148	4,428	
			は	289	36	187	55	50	37	10	664	
			不明・空白	33	4	33	3	11	5	2	91	
			計	2,055	339	1,285	358	566	420	160	5,183	
	(相談したいこと ・発達・発育等)	内訳	な	991	213	678	206	388	334	116	2,926	
			あ	1,004	124	607	150	156	81	42	2,164	
			発達	177	18	146	23	29	9	8	410	
養育			92	10	88	20	17	4	5	236		
栄養			223	35	137	41	48	20	11	515		
排泄			335	37	184	39	66	33	12	706		
睡眠			107	13	66	11	18	8	3	226		
し			188	41	104	31	39	23	12	438		
その他			301	32	197	39	64	18	12	663		
不明・空白			60	2	0	2	22	5	2	93		
計	2,055	339	1,285	358	566	420	160	5,183				
歯と口	上保 げ磨 る者 かを 毎日 して	内訳	子どもと保護者	1,666	293	1,073	319	516	342	140	4,349	
			保護者のみ	258	34	150	22	30	44	17	555	
			子どものみ	121	11	41	15	12	26	2	228	
			どちらもなし	6	0	7	2	2	2	1	20	
			不明・空白	4	1	14	0	6	6	0	31	
	計	2,055	339	1,285	358	566	420	160	5,183			
	せよ 子どもの や習慣 のく	内訳	なし	1,318	194	909	212	349	305	110	3,397	
			あり	723	144	366	143	199	111	50	1,736	
			不明・空白	14	1	10	3	18	4	0	50	
	計	2,055	339	1,285	358	566	420	160	5,183			
	フッ 塗化物 布の 経歯 験面	内訳	あり	1,046	211	1,179	285	187	368	58	3,334	
			なし	945	115	77	55	370	37	94	1,693	
			わからない	58	10	3	18	6	15	7	117	
不明・空白			6	3	26	0	3	0	1	39		
計	2,055	339	1,285	358	566	420	160	5,183				
け回状保 ては況護 ている者 時間(の か)1日 の口	内訳	はい	1,878	302	1,201	336	295	373	150	4,535		
		いいえ	166	37	71	22	249	43	10	598		
		不明・空白	11	0	13	0	22	4	0	50		
		計	2,055	339	1,285	358	566	420	160	5,183		
1 次尿 検査 (蛋白)	内訳	( - )	1,932	311	1,084	332	486	309	140	4,594		
		( ± )	21	16	27	13	25	21	10	133		
		( + )	7	0	4	1	5	58	0	75		
		( 2 + )	1	0	0	0	0	8	0	9		
		( 3 + )	0	0	0	0	0	1	0	1		
		未実施	61	11	166	11	20	23	10	302		
		不明・空白	33	1	4	1	30	0	0	69		
		計	2,055	339	1,285	358	566	420	160	5,183		
		2 次	内訳	( - )	22	13	0	8	15	1	7	66
				( ± )	4	2	0	1	0	3	2	12

(H29年3歳)

		保健所	松江	雲南	出雲	大田	浜田	益田	隠岐	島根県
検査・計測	尿検査(蛋白)	( + )	2	0	0	0	0	0	0	2
		未実施	3	8	0	5	10	354	1	381
		不明・空白	2,024	316	1,285	344	541	62	150	4,722
		計	2,055	339	1,285	358	566	420	160	5,183
	視力	異常なし	1,858	309	664	346	427	379	112	4,095
		異常あり	159	22	43	3	24	3	4	258
		判定不能	2	8	263	7	33	23	44	380
		不明・空白	36	0	315	2	82	15	0	450
	計	2,055	339	1,285	358	566	420	160	5,183	
	聴力	異常なし	269	313	932	352	465	390	140	2,861
		異常あり	1	23	25	2	19	3	2	75
		判定不能	0	3	79	2	9	18	18	129
不明・空白		1,785	0	249	2	73	9	0	2,118	
計	2,055	339	1,285	358	566	420	160	5,183		
小児科診察	体格・栄養	ふつう	1,949	315	1,194	348	541	414	148	4,909
		肥満	11	2	19	1	1	1	1	36
		ややせ	12	0	8	0	0	0	1	21
		身体発育不良	4	3	20	3	12	0	7	49
		その他の	78	19	43	5	10	3	3	161
		不明・空白	1	0	1	1	2	2	0	7
	計	2,055	339	1,285	358	566	420	160	5,183	
	形態	異常なし	2,038	336	1,281	354	564	417	156	5,146
		異常あり	16	3	4	3	1	1	4	32
		内訳								
		大頭	11	3	0	3	1	1	2	21
		小頭	2	0	2	0	0	0	2	6
		大泉門	0	0	0	0	0	0	0	0
	その他の	4	0	2	0	0	0	0	6	
	不明・空白	1	0	0	1	1	2	0	5	
	計	2,055	339	1,285	358	566	420	160	5,183	
	皮膚	異常なし	1,911	259	1,228	349	548	397	147	4,839
		異常あり	142	80	57	8	17	21	13	338
		内訳								
		湿疹	37	38	22	0	6	6	3	112
		アトピー	46	6	17	1	2	4	2	78
		血管腫	7	2	9	1	1	0	0	20
	その他の	59	34	9	6	9	15	8	140	
	不明・空白	2	0	0	1	1	2	0	6	
計	2,055	339	1,285	358	566	420	160	5,183		
胸部	異常なし	2,046	330	1,280	357	564	417	158	5,152	
	異常あり	8	9	5	0	1	1	2	26	
	内訳									
	喘息	0	5	3	0	1	0	1	10	
	気管支炎	2	1	1	0	0	1	0	5	
	胸部異常	0	0	0	0	0	0	0	0	
その他の	7	3	1	0	0	0	1	12		
不明・空白	1	0	0	1	1	2	0	5		
計	2,055	339	1,285	358	566	420	160	5,183		
心雑音	なし	2,036	327	1,257	354	564	416	158	5,112	
	機能的	11	8	22	2	1	2	1	47	
	病的	7	4	5	1	0	0	1	18	
	不明・空白	1	0	1	1	1	2	0	6	
計	2,055	339	1,285	358	566	420	160	5,183		
腹部	所見なし	2,050	333	1,282	357	562	418	159	5,161	
	所見あり	4	6	3	0	2	0	1	16	
	内訳									
	肝脾腫	0	0	0	0	0	0	0	0	
臍ヘルニア	0	1	1	0	0	0	0	2		
その他の	4	5	2	0	2	0	1	14		

		保健所	松江	雲南	出雲	大田	浜田	益田	隠岐	島根県
小児科診察		不明・空白	1	0	0	1	2	2	0	6
		計	2,055	339	1,285	358	566	420	160	5,183
	外陰部	所見なし	2,039	338	1,278	356	561	417	159	5,148
		所見あり	14	1	7	1	4	1	1	29
		内訳								
		停留精巢	5	1	3	1	3	1	0	14
		鼠径ヘルニア	3	0	0	0	0	0	1	4
		不明・空白	2	0	0	1	1	2	0	6
		計	2,055	339	1,285	358	566	420	160	5,183
	四肢・脊柱	異常なし	2,046	335	1,274	351	564	415	159	5,144
		異常あり	8	4	11	6	1	3	1	34
		内訳								
		内反足	0	1	0	0	1	0	0	2
		O脚	0	0	0	0	0	0	0	0
		X脚	3	1	6	3	0	1	1	15
		側弯	0	0	0	0	0	0	0	0
		その他	5	2	5	3	0	2	0	17
	不明・空白	1	0	0	1	1	2	0	5	
		計	2,055	339	1,285	358	566	420	160	5,183
	神経学的・運動発達	正常境界	2,039	338	1,277	338	555	410	152	5,109
		異常	4	0	5	18	6	2	2	37
		不明・空白	10	1	2	0	3	5	5	26
		不明・空白	2	0	1	2	2	3	1	11
		計	2,055	339	1,285	358	566	420	160	5,183
行動・精神発達	異常なし	1,993	327	1,249	345	546	366	148	4,974	
	異常あり	59	12	36	12	19	52	12	202	
	内訳									
	行動異常	19	9	15	3	13	0	3	62	
	精神発達遅滞	17	3	13	4	2	1	1	41	
	その他	35	1	8	5	4	51	8	112	
不明・空白	3	0	0	1	1	2	0	7		
	計	2,055	339	1,285	358	566	420	160	5,183	
言語	普通	1,971	328	1,244	343	543	393	145	4,967	
	遅滞	11	8	29	9	18	8	11	94	
	その他	65	3	5	5	4	16	4	102	
	不明・空白	8	0	7	1	1	3	0	20	
	計	2,055	339	1,285	358	566	420	160	5,183	
眼	異常なし	1,985	314	1,220	321	552	408	149	4,949	
	異常あり	63	25	65	36	13	8	10	220	
	内訳									
	視力障害	19	4	13	16	2	1	0	55	
	斜視	12	11	8	1	6	1	1	40	
	その他	34	9	43	19	6	6	9	126	
不明・空白	7	0	0	1	1	4	1	14		
	計	2,055	339	1,285	358	566	420	160	5,183	
耳鼻咽喉	異常なし	1,996	315	1,261	349	563	412	151	5,047	
	異常あり	56	24	24	8	2	5	9	128	
	内訳									
	扁桃肥大	26	8	17	1	1	0	4	57	
	中耳炎	4	1	2	1	0	1	1	10	
	外耳炎	0	1	1	0	0	0	1	3	
	聴覚異常	23	11	1	2	1	2	2	42	
	その他	5	5	3	4	0	2	4	23	
不明・空白	3	0	0	1	1	3	0	8		
	計	2,055	339	1,285	358	566	420	160	5,183	
その他の疾患、異常	なし	2,024	324	1,275	353	557	417	156	5,106	
	あり	10	15	4	4	8	1	4	46	
	不明・空白	21	0	6	1	1	2	0	31	
	計	2,055	339	1,285	358	566	420	160	5,183	
小児	なし	2,034	329	1,285	345	564	417	158	5,132	

		保健所	松江	雲南	出雲	大田	浜田	益田	隠岐	島根県
科診察	その他育児上の問題	あり	18	9	0	12	0	1	2	42
		食事	3	2	1	2	2	0	0	10
		排泄	5	0	0	3	1	0	1	10
		養育者の状況	4	3	0	6	1	1	2	17
		その他	9	4	1	4	2	0	0	20
		不明・空白	3	1	0	1	2	2	0	9
		計	2,055	339	1,285	358	566	420	160	5,183
	判定	異常なし	1,291	166	990	190	437	211	112	3,397
		既医療	150	45	33	12	24	3	11	278
		要指導	230	32	77	10	6	42	6	403
		要観察	167	29	56	91	21	12	9	385
		要精密	213	58	121	54	75	147	22	690
		要医療	4	9	8	1	2	3	0	27
		不明・空白	0	0	0	0	1	2	0	3
計	2,055	339	1,285	358	566	420	160	5,183		
歯科診察	むし歯数(本)	0	1,687	264	1,100	315	481	344	140	4,331
		1～5	307	70	142	39	79	62	19	718
		6～10	47	4	23	3	4	9	0	90
		11～15	8	0	4	1	1	2	0	16
		16～20	3	0	1	0	0	1	0	5
		21～25	0	0	0	0	0	0	0	0
		空白	3	1	15	0	1	2	1	23
		計	2,055	339	1,285	358	566	420	160	5,183
	患者数(再掲)	むし歯1本以上の者	365	74	170	43	84	74	19	829
	軟組織の異常	なし	2,046	329	1,189	358	548	418	158	5,046
		L型	0	1	72	0	13	0	0	86
		S型	0	2	0	0	0	0	0	2
		不詳	0	6	1	0	1	0	0	8
		不明・空白	9	1	23	0	4	2	2	41
計		2,055	339	1,285	358	566	420	160	5,183	
歯列・咬合異常	なし	1,435	269	974	335	493	359	151	4,016	
	あり	614	69	311	23	72	56	6	1,151	
	不明・空白	6	1	0	0	1	5	3	16	
	計	2,055	339	1,285	358	566	420	160	5,183	
その他の異常	異常なし	1,827	329	1,020	350	562	406	158	4,652	
	異常あり	224	9	243	8	2	10	0	496	
	不明・空白	4	1	22	0	2	4	2	35	
	計	2,055	339	1,285	358	566	420	160	5,183	
歯科診察	歯・口の汚れ	きれい	57	184	0	269	16	110	108	744
		普通	1,990	134	0	87	522	304	49	3,086
		汚い	1	11	0	2	26	2	1	43
		不明・空白	7	10	1,285	0	2	4	2	1,310
		計	2,055	339	1,285	358	566	420	160	5,183
	判定	異常なし	871	160	428	286	319	227	132	2,423
		要指導	877	123	691	33	160	120	4	2,008
		要精密	1	4	0	1	16	0	11	33
		要医療	299	51	155	35	69	71	12	692
		集計不能	3	0	0	0	0	0	0	3
		不明・空白	4	1	11	3	2	2	1	24
	計	2,055	339	1,285	358	566	420	160	5,183	
	むし歯	0	1,680	265	1,103	306	477	344	138	4,313
		A	278	59	123	34	66	53	17	630
B		77	12	38	4	17	17	4	169	
C1		0	0	1	0	0	1	0	2	



(H29年3歳)

保健所		松江	雲南	出雲	大田	浜田	益田	隠岐	島根県
罹 患 型	C2	13	2	7	1	1	1	0	25
	不 明	3	0	0	13	0	0	0	16
	不 明 ・ 空 白	4	1	13	0	5	4	1	28
	計	2,055	339	1,285	358	566	420	160	5,183

- ※1) 「問診記入者」 雲南市はデータ不明空白
- ※2) 「家族形態」 雲南市はデータ不明空白
- ※3) 「日中の保育者」 浜田市はデータ不明空白
- ※4) 子どもの状況「次に記載のことがあるか」  
必須項目の「①視線があわない」「②少しもじっとしていない」のみ記載(複数回答あり)
- ※5) 「ゲーム機器・スマホでの遊び」 松江市は選択肢が異なるため集計不可
- ※6) 「育児・家事を積極的に手伝ってくれる人」の内訳 松江市は選択肢が異なるため集計不可、大田市はデータ
- ※7) 「聴力」 松江市はデータ不明空白
- ※8) 「歯・口の汚れ」 出雲市はデータ不明空白
- ※9) 「(再掲)むし歯罹患患者数」は、むし歯数が1本以上の者から算出

## (7) 乳幼児発達支援対策事業（市町村発達クリニック実施状況）

平成29年度

圏域		松江	雲南	出雲	大田	浜田	益田	隠岐	合計	
受診数	実施回数	22	27	16	18	23	23	20	149	
	新規	55	42	65	46	81	35	23	347	
	継続(延人数)	67	41	27	39	67	65	53	359	
	計(延人数)	122	83	92	85	148	100	76	706	
	平成28年度実人数	96	60	83	67	133	84	46	569	
性別	男	46	30	55	31	59	26	18	265	
	女	9	12	10	15	22	9	5	82	
	計	55	42	65	46	81	35	23	347	
	年齢別	～6か月	0	0	0	1	0	0	0	1
		～1才	0	3	0	0	0	0	0	3
		1才～	7	8	4	7	7	0	2	35
		2才～	22	13	11	7	11	6	2	72
		3才～	15	9	20	12	22	12	7	97
		4才～	7	5	20	9	19	11	5	76
		5才～	4	4	10	10	22	6	3	59
就学後		0	0	0	0	0	0	4	4	
計		55	42	65	46	81	35	23	347	
相談理由	運動の問題	0	5	4	1	3	0	1	14	
	言語の問題	34	17	30	21	25	13	11	151	
	行動の問題	16	15	16	23	48	9	3	130	
	社会性の問題	4	5	14	0	4	6	5	38	
	身体の問題	0	0	1	1	0	1	0	3	
	家族・環境の問題	0	0	0	0	0	1	0	1	
	その他	1	0	0	0	1	5	3	10	
計	55	42	65	46	81	35	23	347		
新規のみ	乳児健診	0	5	0	1	0	0	0	6	
	1歳6か月児健診	16	15	9	6	10	1	1	58	
	3歳児健診	14	7	14	9	29	7	1	81	
	上記以外の健診後のフォロー	2	0	0	13	0	6	5	26	
	保健師(訪問・相談)	4	4	7	4	5	2	0	26	
	家族の相談	5	3	1	2	11	6	5	33	
	医療機関	0	0	5	0	1	1	0	7	
	保育所・幼稚園	6	5	23	8	24	11	9	86	
	児童相談所	0	0	1	0	0	0	0	1	
	その他	8	3	5	1	1	1	2	21	
	療育教室	0	0	0	2	0	0	0	2	
計	55	42	65	46	81	35	23	347		
初回相談後の方針	終了	14	19	10	15	12	2	10	82	
	保健師観察	4	0	0	1	1	0	0	6	
	発育継続	29	23	22	16	41	28	12	171	
	療育機関紹介	5	0	31	14	13	3	0	66	
	医療機関紹介	2	0	1	0	14	2	1	20	
	その他	1	0	1	0	0	0	0	2	
計	55	42	65	46	81	35	23	347		
判定結果	異常なし	6	12	5	11	7	2	7	50	
	精神発達遅滞	11	1	5	0	6	0	2	25	
	言語発達遅滞	4	8	26	9	15	23	3	88	
	運動発達遅滞	0	2	2	0	1	0	1	6	
	広汎性発達障害(自閉症、アスペルガー症候群等)	18	8	9	5	16	6	4	66	
	その他の発達障害(ADHD等)	1	8	7	12	30	1	3	62	
	身体的問題	1	0	0	0	1	0	0	2	
	育児環境上の問題	0	1	6	1	2	3	2	15	
	その他	14	2	5	8	3	0	1	33	
計	55	42	65	46	81	35	23	347		
判定の状況(合計)(実人数)	異常なし	8	16	7	11	11	2	8	63	
	精神発達遅滞	21	3	9	1	13	0	6	53	
	言語発達遅滞	8	12	33	10	21	48	4	136	
	運動発達遅滞	0	0	3	0	1	0	1	5	
	広汎性発達障害(自閉症、アスペルガー症候群等)	37	14	10	7	26	13	13	120	
	その他の発達障害(ADHD等)	4	12	10	24	50	7	8	115	
	身体的問題	1	0	0	0	1	1	0	3	
	育児環境上の問題	0	1	6	1	6	13	2	29	
	その他	17	2	5	13	4	0	4	45	
	計	96	60	83	67	133	84	46	569	

### 1-3 先天性代謝異常検査事業

年度	出生数	検査法	検査実人員	先天性代謝異常検査			先天性甲状腺機能低下症検査	
				検査延件数	患者数	病名	検査延件数	患者数
H17	5,697	ガスリー法他	5,986	6,134	1	先天性副腎過形成症	6,198	6
H18	6,011	ガスリー法他	6,333	6,459	0		6,557	1
H19	5,914	ガスリー法他	6,206	6,342	3	フェニルケトン尿症 先天性副腎過形成症	6,342	13
H20	5,685	ガスリー法他	5,998	6,161	0		6207	4
H21	5,601	ガスリー法他	5,862	6,003	1	ガラクトース血症(1)	6,076	1
H22	5,756	ガスリー法他	5,955	6,107	2	先天性副腎過形成症(2)	6,188	0
		タンデムマス法	5,755	5,823	0		-	-
H23	5,582	ガスリー法他	5,837	6,022	0		6,058	4
		タンデムマス法	5,806	5,827	0		-	-
H24	5,585	ガスリー法他	5,792	5,959	0		5,960	4
		タンデムマス法	5,863	5,885	0		-	-
H25	5,534	ガスリー法他	5,911	6,133	1	先天性副腎過形成症	6,133	5
		タンデムマス法	5,824	5,848	0		-	-
H26	5,359	ガスリー法他	5,955	5,993	0		5,993	2
		タンデムマス法	5,760	5,799	1	CPT2欠損症	-	-
H27	5,551	ガスリー法他	6,083	6,219	2	先天性副腎過形成症(2)	6,219	5
		タンデムマス法	5,978	6,020	1	VLCAD欠損症	-	-
H28	5,300	ガスリー法他	5,835	5,835	0		5,835	6
		タンデムマス法	5,747	5,747	1	CPT-2欠損症	-	-
H29		AutoDELFLIA法 蛍光ガラクトース酸化酵素・マイクロプレート法 タンデムマス法	5,465	5,710	3	先天性副腎過形成症(1) 先天性甲状腺機能低下症(1) 全身性カルニチン欠乏症(1)		

※H29より全ての検査を島根大学医学部附属病院に一本化

## 1-4 新生児聴覚スクリーニング検査

### ①平成29年度実施状況

調査日時:平成30年6月

調査対象:県内分娩取り扱い医療機関19施設

調査回答:19施設(回収率100%)

	(1)検査		(2)検査機器	(3)検査対象児及び実施状況						
	行っている	行っていない	検査方法	当該医療機関での出生児(A)	他院からの搬送新生児(B)	他院へ搬送した新生児(C)	他院からの検査依頼新生児(D)	検査対象者(E)	検査実施数(F)	検査未実施数(G)
島根県合計	18	1	AABR 17	5,423	41	46	116	5,534	5,354	180
	94.7%	5.3%	OAE 1	↓					96.7%	3.3%
	【施設実施率】		(施設内で検査していない11医療機関の出生児は含まず)					【初回検査実施率】(A+B+C+D)/E		【初回検査未実施率】(G)/E
	↓ (施設内での検査はしていないが、検査希望者については他の医療機関へ紹介実施)									

	(3)検査結果												
	出産入院中の最終検査(F)の結果					再確認検査(I)の結果				精密検査結果			
	パス児(H)	リファア-児(I)	一側リファア- (再掲)	両側リファア- (再掲)	判定不可・結果不明	パス児	一側リファア- (要精密検査)(J)	両側リファア- (要精密検査)(K)	不明 (要精密検査)(L)	要精密検査対象のうち、紹介状等の返信があった者(M)	異常なし	難聴あり(N)	その他の疾患あり
島根県合計	5,319	30	18	11	5	14	7	7	0	8	1	4	2
	99.3%	0.56%					0.26%		57.1%			28.6%	
	【パス率】(H/F)	【リファア-率】(I/F)					【要精密検査率】((J+K)+L)/F		【精密検査返信率】(M)/(J+K+L)			【要精密検査中の難聴ありの率】	
												0.07%	【検査実施者中の難聴ありの率】

### ②実施状況年次推移

	平成25年	平成26年	平成27年	平成28年度	平成29年度
対象期間	平成25年1月~12月	平成26年1月~12月	平成27年1月~12月	平成28年4月~平成29年3月 *今年度から年度報告とした	平成29年4月~平成30年3月 *年度報告
調査対象	分娩取扱医療機関21ヶ所	分娩取扱医療機関21ヶ所	分娩取扱医療機関20ヶ所	分娩取扱医療機関19ヶ所	分娩取扱医療機関19ヶ所
検査実施医療機関	20ヶ所(実施率95.2%) *未実施1ヶ所は特定の医療機関に検査を依頼している。	20ヶ所(実施率95.2%) *未実施1ヶ所は特定の医療機関に検査を依頼している。	19ヶ所(実施率95.0%) *未実施1ヶ所は特定の医療機関に検査を依頼している。	18ヶ所(実施率94.7%) *未実施1ヶ所は特定の医療機関に検査を依頼している。	18ヶ所(実施率94.7%) *未実施1ヶ所は特定の医療機関に検査を依頼している。
検査方法	AABR:18, OAE:1, 併用:1	AABR:18, OAE:1, 併用:1	AABR:18, OAE:1	AABR:17, OAE:1	AABR:17, OAE:1
検査対象者に対する初回検査実施率 *1	94.4% (5,419人/5,738人)	95.3% (5,322人/5,585人)	93.4% (5,478人/5,868人)	95.2% (5,321人/5,587人)	96.7% (5,354人/5,534人)
要再検査率 (入院中の最終検査結果)	0.78% (42人/5,419人)	1.33% (71人/5,322人)	0.62% (34人/5,478人)	0.58% (31人/5,321人)	0.56% (30人/5,354人)
	再掲) AABR 0.80% (42人/5,273人)	再掲) AABR 1.36% (71人/5,208人)	再掲) AABR 0.64% (34人/5,332人)	再掲) AABR 0.58% (29人/5,188人)	再掲) AABR 0.57% (30人/5,231人)
	再掲) OAE 0.00% (0人/146人)	再掲) OAE 0.00% (0人/114人)	再掲) OAE 0.0% (0人/146人)	再掲) OAE 0.02% (2人/1,333人)	再掲) OAE 0.0% (0人/123人)
要精密検査率 (1か月健診時の再確認検査の結果)	0.28% (15人/5,419人)	0.23% (12人/5,322人)	0.24% (13人/5,478人)	0.43% (23人/5,321人)	0.26% (14人/5,354人)
精密検査結果 (難聴ありの者/要精密検査者)	調査項目なし	調査項目なし	調査項目なし	56.5% (13人/23人)	28.6% (4人/14人)
精密検査結果 (難聴ありの者/検査実施者)	調査項目なし	調査項目なし	調査項目なし	0.24% (13人/5,321人)	0.07% (4人/5,354人)

\*1 分母には他院へ検査依頼している施設での出生児を含まず。

## 2. 医療給付

### 2-1 妊娠高血圧症候群対策

年度	H18	H19	H20	H21	H22	H23	H24	H25	H26	H27	H28	H29
件数	-	-	-	-	1	-	-	-	-	-	-	-

### 2-2 未熟児養育医療給付認定状況

年度	H18	H19	H20	H21	H22	H23	H24	H25	H26	H27	H28	H29
実人数	111	120	128	146	130	150	120	181	153	177	148	137
金額 (千円)	27,597	30,824	34,148	37,917	35,947	43,458	32,364	68,346	42,609	49,513	41,733	31,181

### 出生体重別養育医療給付認定状況

出生体重 年度	～1,000g	1,001g ～1,500g	1,501g ～1,800g	1,801g ～2,000g	2,001g ～ 2,300g	2,301g ～ 2,500g	2,501g～	計
H17	21	28	31	29	9	1	2	121
H18	17	23	25	32	7	-	7	111
H19	15	16	30	31	4	9	15	120
H20	9	16	27	44	10	5	17	128
H21	18	20	31	34	22	2	19	146
H22	11	16	23	35	13	6	29	133
H23	18	26	30	36	17	10	13	150
H24	15	25	20	29	12	5	14	120
H25	29	40	35	32	9	7	20	172
H26	12	23	31	33	14	10	17	140
H27	30	30	29	42	12	4	17	164
H28	20	28	26	35	10	4	11	134
H29	7	15	28	31	8	2	24	115

### 2-3 療育医療

年度	H18	H19	H20	H21	H22	H23	H24	H25	H26	H27	H28	H29
件数	-	-	-	-	-	-	-	-	-	-	-	-

## 2-4 育成医療

(給付決定件数)

区分	年度	H25	H26	H27	H28	H29
肢体不自由		45	43	43	38	42
視覚障害		49	40	40	40	32
聴覚平衡機能障害		46	32	32	23	34
音声言語そしゃく機能障害		201	112	111	110	123
心臓障害		93	72	61	53	52
腎臓障害		-	1	2	-	-
そのほか内臓障害		62	40	39	32	17
免疫機能障害		-	-	-	-	-
計		496	340	328	296	300

## 2-5 育成医療における交通費助成制度実績件数

年度	計			備考
		うち術後	うち術前	
H18	78	-	-	
H19	76	-	-	
H20	75	5	5	術前・術後も対象となる
H21	114	19	14	
H22	118	26	16	
H23	111	17	20	
H24	114	25	24	
H25	72	7	5	
H26	51	3	1	
H27	60	14	17	助成対象に術前・術後の検査通院を追加
H28	77	22	21	
H29	84	27	20	

## 2-6 小児慢性特定疾患治療研究事業

(医療受給者証所持者数)

疾患群	年度	H21	H22	H23	H24	H25	H26	H27	H28	H29
悪性新生物		82	76	76	76	80	73	78	77	79
慢性腎疾患		40	41	40	51	53	47	47	51	52
慢性呼吸器疾患		5	6	7	7	9	7	12	17	19
慢性心疾患		74	78	81	80	87	86	87	89	85
内分泌疾患		266	277	274	272	284	261	238	230	222
膠原病		24	17	17	16	15	17	14	16	21
糖尿病		29	27	26	24	26	29	30	34	34
先天性代謝異常		37	40	40	44	46	36	22	20	17
血液疾患		24	26	29	27	28	32	25	23	21
免疫疾患							0	6	7	8
神経・筋疾患		26	27	28	27	28	31	31	37	47
慢性消化器疾患		23	28	28	25	24	28	29	36	42
染色体又は遺伝子に 変化を伴う症候群							0	3	6	6
皮膚疾患							1	5	4	4
計		630	643	646	649	680	648	627	647	657

疾患群	保健所別	H29年度保健所別							計
		松江	雲南	出雲	県央	浜田	益田	隠岐	
悪性新生物		23	5	27	5	8	9	2	79
慢性腎疾患		30	3	8	4	4	2	1	52
慢性呼吸器疾患		7	3	7	0	1	1	0	19
慢性心疾患		32	6	19	8	8	10	2	85
内分泌疾患		90	11	71	12	14	18	6	222
膠原病		10	0	9	0	0	1	1	21
糖尿病		14	1	6	2	8	1	2	34
先天性代謝異常		6	1	4	2	2	2	0	17
血液疾患		5	0	7	4	4	1	0	21
免疫疾患		2	2	2	0	2	0	0	8
神経・筋疾患		17	0	10	4	3	11	2	47
慢性消化器疾患		20	5	6	6	3	1	1	42
染色体又は遺伝子に 変化を伴う症候群		3	0	2	0	1	0	0	6
皮膚疾患		3	0	0	1	0	0	0	4
計		262	37	178	48	58	57	17	657

## 2-7 乳幼児等医療費助成制度

年度	受給対象者数 (人)	助成件数 (件)	総医療費 (千円)	医療費助成額 (千円)
H20	40,150	660,943	7,124,297	460,668
H21	39,557	670,395	7,132,786	476,779
H22	40,179	712,135	7,819,798	510,970
H23	39,672	750,198	8,307,746	555,323
H24	39,692	732,065	7,827,382	529,514
H25	38,932	729,231	8,006,997	523,324
H26	39,212	733,258	7,900,233	538,370
H27	38,813	722,848	8,057,583	526,372
H28	38,371	751,657	7,966,959	528,589
H29	37,858	726,808	7,445,053	493,202

### 3. 女性の健康相談事業

#### 3-1 不妊対策事業

##### (1) 不妊専門相談センター事業

不妊専門相談センターを島根県立中央病院に設置し、医師・助産師等による相談を実施する。平成24年度からは不妊に関する相談も開始した。

相談方法： 面接、電話、メール  
日 時： 月～金(平日) 15:00～17:00  
電話番号： 0853-21-3584  
相談実績： 次ページ別表のとおり

##### (2) 特定不妊治療費助成事業

医療保険が適用されず、医療費が高額である特定不妊治療について、その治療費の一部を助成する。

助成内容： 1回の治療につき上限15万円（治療内容によっては上限7万5千円）ただし、初めての申請に限り上限30万円  
男性不妊治療を行った場合、上限15万円を上乗せ

所得制限： 夫婦の所得730万円未満

年齢要件： 治療開始日時点での妻の年齢が43歳未満の場合に限る

助成回数： 初回の申請にかかる治療開始日時点での妻の年齢が  
40歳未満→通算6回まで  
40歳以上→通算3回まで

助成件数： 835件(523組)



【別表】専門相談センター相談実績

○相談方法別件数の推移

方法	年度	H22	H23	H24	H25	H26	H27	H28	H29
電話相談		93	75	57	79	42	60	95	81
面接相談		0	0	0	1	1	0	0	0
メール質問		212	123	133	89	123	51	45	36
合計		305	198	190	169	166	111	140	117

○相談内容別件数の推移

区分		年度	H20	H21	H22	H23		
不妊に関する 相談内容	不妊に関する相談		422	368	323	207		
	内 訳	不妊の原因について	73	46	15	24		
		不妊症の検査・治療について	246	251	205	109		
		不妊治療を実施している医療機関の情報について	37	29	33	26		
		主治医や医療機関に対する不満について	12	5	6	2		
		世間の偏見や無理解に対する不満について	8	3	2	2		
		家族に対すること	8	2	9	2		
		費用・助成金に関すること	20	19	31	13		
		その他	18	13	22	29		
	不妊以外に関する相談		11	5	11	2		
区分		年度	H24	H25	H26	H27	H28	H29
不妊に関する 相談内容	不妊に関する相談		210	197	165	110	134	114
	内 訳	不妊の原因について	13	22	15	15	9	10
		不妊症の検査・治療について	112	88	96	42	48	29
		不妊治療を実施している医療機関の情報について	32	38	24	20	25	20
		主治医や医療機関に対する不満について	4	6	7	5	4	4
		世間の偏見や無理解に対する不満について	3	2	0	4	0	3
		家族に対すること	9	3	1	3	8	1
		費用・助成金に関すること	24	12	10	7	5	8
		その他	13	26	12	14	35	39
不妊に関する 相談内容(※)	不妊に関すること		7	0	3	13	1	0
	内 訳	不妊の原因について	2	0	1	5	1	0
		不妊症の検査・治療について	2	0	2	5	0	0
		不妊治療を実施している医療機関の情報について	2	0	0	1	0	0
		主治医や医療機関に対する不満について	0	0	0	0	0	0
		世間の偏見や無理解に対する不満について	0	0	0	0	0	0
		家族に対すること	0	0	0	1	0	0
		費用・助成金に関すること	1	0	0	0	0	0
		その他	0	0	0	1	0	0
不妊・不妊以外に関すること		3	4	2	6	5	11	

※不妊に関する相談は、平成24年度から開始

## 3-2 思春期専門相談事業

### (1) 保健所における相談

相談方法： 電話、面接

相談日時： 平日8時30分～17時15分

相談実績： 延べ19件（平成29年度）

### (2) 島根県助産師会における相談（平成24年度から委託事業開始）

保健所では対応できない時間（夕方以降、休日・祝日）の相談体制の充実のため、平成24年度から一般社団法人島根県助産師会の「助産師ダイヤル」を相談窓口として委託事業を開始した。

相談方法： 電話

相談日時： 毎日

相談実績： 下表のとおり

#### ○相談内容別件数の推移

		H26年度		H27年度		H28年度		H29年度	
相談件数		149		97		123		129	
男女別内訳		男性	女性	男性	女性	男性	女性	男性	女性
		114	35	78	19	100	23	116	13
相 談 内 容 別 内 訳	二次性徴について	86		56		88		102	
	男女交際について	14		8		6		4	
	妊娠について	8		9		7		8	
	避妊について	5		5		3		0	
	性感染症について	0		2		6		0	
	その他	36		17		13		17	
	計(延べ件数)	149		97		123		131	

## 4. 健康教育・検討会・研修会等

### 4-1 思春期保健教室・研修会実施状況

#### 【思春期保健関係者研修会:県】

子ども・子育て支援課、教育庁保健体育課との共催により開催。

開催日・会場	内容	対象者・参加者数
平成30年1月18日(木) 13:30～15:30 ビッグハート出雲	1講演 演題:「ライフプラン設計講座」 講師:白河桃子 氏 2情報提供	思春期保健に関わる学校関係者(管理職ほか担当教職員)及び地域の思春期保健業務に従事する者等 60名

#### 【思春期保健教室:保健所】

\*エイズ出張講座等他事業は除く

保健所	事業名	日時・内容	対象者・参加者数
出雲	思春期こころとからだの健康講座	平成30年1月23日 11:40～12:25 ・思春期の心と体の変化	出雲市立窪田小学校4年生(15名)

### 4-2 長期療養児支援事業実施状況

#### 1. 相互交流事業

保健所	交流会名称	主な内容	対象者	回数	参加人数 (実・延人員)
松江	プチさくらんぼの会	・自主的に運営等を行っている本会の事務局(2名)と保健所とで、現在の運営状況や今後の方向性等について相談を実施した。			
出雲	ダウン症児を持つ親子交流会(クローバーの会)	・「学習会」 講師:島根大学教育学部 原広治氏 ・親子でレッツダンス 講師:運動指導士 勝部恵子氏	ダウン症児、家族、関係者	2	実 59名 延べ 83名
	医療的依存度の高い在宅療養児親子交流会	・親子活動、療育活動、保護者交流会、ミニコンサート、プール活動、昼食	医療的依存度の高い在宅療養児、家族、関係者	1	実 50名 延べ 50名
浜田	子ども糖尿病交流会	交流会 ・不安や疑問に思っている事の情報共有	I型糖尿病児とその家族	1	21名

#### 2. その他の相互交流事業

保健所	交流会名称	主な内容	対象者	回数	参加人数 (実・延人員)
松江	口唇口蓋裂家族交流会(まうすの会)	①平成29年5月28日 バースデイプロジェクトの実施、意見交換 ②平成29年11月4日 まうすの会主催の交流会へ参加。近況報告や次年度の交流会への要望等についての意見交換 ※自主グループ「まうすの会」と松江保健所の共催	松江圏域の口唇口蓋裂児をもつ保護者と医療・教育の関係者	2	実:15名 延べ①14名 ②6名
		各グループが主となり開催している交流会等の開催状況等の把握を行った。助言等、会の円滑な運営にむけた支援を行った。 ○小耳症サークル(しまねっこみみの会) 対象者:小耳症の児とその家族 活動:・今後の運営等に関する相談(H29.4)に対応。 ○日本二分脊椎症協会島根県支部 対象者:二分脊椎症を持つ児・者とその家族 活動:H29.6 浜田市にて総会を実施			

保健所	交流会名称	主な内容(支援)	対象者	回数	参加人数 (実・延人員)
出雲	口唇口蓋裂形成不全家族の会(ピーチの会)	学習会、交流会、自主活動への支援	口唇口蓋裂児、家族、関係者	2	実 82名 延べ 105名
	食物アレルギー親子交流会(ぼぼんた親子交流会)	学習会、交流会、自主活動への支援	食物アレルギーの子ども、家族、関係者	1	実 37名 延べ 37名

### 3. 慢性疾患児童等地域支援協議会

#### 【保健所・圏域】

保健所	会の名称	日時・主な内容・特徴など	出席者(所属、職種)
出雲	出雲圏域医療依存度の高い在宅療養児生活支援研修会(検討会)	平成30年2月21日(水)17:30~19:30 ・今年度も実務者での情報共有や連携強化を図るため研修会として開催した。 ・内容:情報提供、活動報告、体験発表、グループワーク	医療機関(小児科医師、看護師、MSW)、訪問看護ステーション、相談支援事業所、さざなみ学園、出雲市福祉推進課、出雲市健康増進課、松江緑ヶ丘養護学校、松江清心養護学校、出雲養護学校、児童相談所、保健所

#### 【県】

会の名称	日時・主な内容・特徴など	出席者(所属、職種)
小児慢性特定疾患児童等の地域支援協議会・医療的ケア児支援連絡協議会準備会	平成30年3月7日 14:00~15:30 ・慢性疾患児童等及び医療的ケア支援の取組状況及び課題について ・協議会の開催について	専門医療機関、家族団体、医療政策課、障がい福祉課、子ども・子育て支援課、教育庁特別支援教育課、健康推進課

### 4-3 母子保健推進協議会等開催状況

#### 【保健所・圏域】

保健所	会の名称	回数・日時	出席者(所属、職種)	主な内容・特徴など
松江	松江圏域母子保健推進検討会	平成29年12月21日 14:00～16:00	圏域内小児科医、産婦人科医、医師会、歯科医師会、歯科衛生士会、助産師会、養護教諭(小中学校)、母子保健推進員、保育研究会、松江市手をつなぐ育成会、中央児童相談所、しまね子どもをたばこから守る会、松江市、安来市、保健所 計30名	<ul style="list-style-type: none"> <li>松江圏域健やか親子しまね計画について</li> <li>H25～29年度計画評価について</li> <li>「健やか親子21(第2次)」について説明</li> <li>H30～35年度計画素案について検討</li> <li>松江圏域母子保健推進検討会設置要綱の改正について</li> </ul>
雲南	雲南圏域母子保健推進協議会	1回・平成29年11月28日15:00～16:30	雲南市立病院小児科医、助産師 町立奥出雲病院助産師 雲南市養護部会代表 奥出雲町養護部会代表 飯南町養護部会代表 歯科衛生士会 雲南地区学校栄養士会 各市町母子保健担当者 保健所	<ul style="list-style-type: none"> <li>「健やか親子しまね計画雲南圏域編」について</li> </ul>
	市町・保健所母子保健担当者会	1回・平成30年2月14日14:00～16:00	各市町母子保健担当者 保健所	<ul style="list-style-type: none"> <li>乳幼児健康診査の実施状況について</li> <li>妊娠期からの切れ目のない支援について</li> </ul>
出雲	出雲圏域母子保健推進協議会	平成30年1月18日(木)14:00～16:00	医療機関(小児科医師、産婦人科医師、助産師、看護師、精神保健福祉士)、訪問看護ステーション、医師会(産婦人科医会、小児科医会)、歯科衛生士会、助産師会、保育協議会、コミュニティーセンター長会、主任児童委員、子育て支援センター、事業所、学校保健会、島根県高等学校養護教諭研究会出雲地区、県立大学(周産期看護連絡会代表)、出雲市子ども政策課、出雲市健康増進課、出雲教育事務所、保健所 合計31名	<ul style="list-style-type: none"> <li>健やか親子しまね計画の評価、新出雲圏域健やか親子しまね計画について</li> </ul>
県央	大田圏域母子保健推進協議会 ※周産期保健医療検討会と同日開催	平成29年10月24日(火)14:00～16:00	<ul style="list-style-type: none"> <li>管内産科、小児科関係者(医師・助産師・看護師)</li> <li>管内歯科医院(医師)</li> <li>管内小中学校関係者(養護教諭)</li> <li>保育所関係者(保育士)</li> <li>市町母子保健担当者(保健師)</li> </ul>	<ul style="list-style-type: none"> <li>大田圏域健やか親子しまね計画の評価及び新計画について検討</li> </ul>
	大田圏域健やか親子しまね計画の策定			<ul style="list-style-type: none"> <li>母子保健の推進を図るため計画の策定を行う。</li> <li>大田圏域母子保健推進協議会にて検討等行うため、製本が必要。</li> <li>配布は配布計画により送付する。</li> </ul>

保健所	会の名称	回数・日時	出席者(所属、職種)	主な内容・特徴など
浜田	平成29年度浜田圏域母子保健推進協議会	平成29年11月21日(火) 13:30～15:00	医療機関(助産師等)、保育機関、民生委員、教育機関(養護部会、教育事務所)、子育て支援機関、行政機関 18名	「浜田圏域健やか親子しまね計画(新計画)」の策定について
益田	益田圏域健やか親子しまね推進検討会	年1回 平成29年12月1日	病院(開業医、日赤看護師)、学校(市郡高校の養護教諭)、教育事務所(指導主事)、福祉(保育研究会会長、ウインド相談支援マネージャー)、3市町(保健師)、児相(判定保護課長、保健師)、保健所(所長、総務保健部長、課長、係長、担当保健師)	・益田圏域健やか親子しまね計画の改定に伴う意見交換
	益田圏域市町母子保健担当者会議	平成29年6月23日  平成29年10月23日	3市町(母子保健担当者)、児相(保健師)、保健所  3市町(母子保健担当者)、保健所	・益田圏域健やか親子しまね計画の改定に伴う意見交換 ・子育て世代包括支援センターについて ・児相より情報提供 ・益田圏域健やか親子しまね推進計画について ・災害時の母子保健対策について
隠岐	隠岐圏域母子保健推進協議会(周産期保健医療検討会)	平成29年11月9日 14:15～16:15	医療機関(小児科医、産婦人科医、助産師、歯科医師、歯科衛生士)、町村(課長、保健師)、学校保健関係者(養護教諭部会、学校保健連絡協議会、教育事務所)、保育研究会、栄養士会、PTA、隠岐広域連合等 計28名	・次期島根県保健医療計画の策定について ・(新)隠岐圏域保健医療計画(周産期医療)(案)について ・隠岐圏域健やか親子しまね計画について ・健やか親子しまね計画(現計画)と(新)健やか親子しまね計画について ・(新)隠岐圏域健やか親子しまね計画(案)について

## 【県】

### ●会議(島根県社会福祉審議会児童福祉専門分科会 母子保健部会)

本分科会では、「健やか親子しまね計画」の進行管理や課題に対する検討を行っている。

開催日	出席委員数	議題
平成29年7月13日 (木) 14:00～16:00	委員:13名 県関係各課:10名 事務局:4名	1報告 (1)「健やか親子しまね計画」(現計画)の評価について (2)(新)健やか親子島根計画(平成30年～35年)骨子(案) (3)今後の策定スケジュールについて
平成29年12月14日 (木) 14:00～16:00	委員:11名 県関係各課:10名 事務局:5名	1報告 (1)「健やか親子しまね計画」施策の方向性「(案)及び評価指標について (2)今後の策定スケジュールについて

●研修会

開催日・会場	会の名称	対象者・参加者数	内容
平成29年10月26日 (木)13:00～16:20 ビッグハート出雲	母子保健関係者研修会(子ども健康フォーラム島根) *島根県小児保健協会、日本小児科学会島根地方会、島根県小児科医会共催	101名 小児医療、保育所・幼稚園、学校、市町村、保健所、子育て支援関係者等	テーマ「変わりつつある子どもの健診」 ◆基調講演 ①「乳幼児における歯科健診の重要性 「乳歯は生え変わるからいいや」は間違いです！」 講師：大阪大学大学院歯学研究科口腔分子感染制御学講座(小児歯科学教室) 教授 仲野 和彦 氏 ②「運動器疾患の健診のポイント-股関節脱臼と脊椎側弯-」 講師：島根大学医学部リハビリテーション科 教授 馬庭 壮吉 氏 ◆活動報告、意見交換 ① 学校医の立場から いのうえ小児科医院 院長 井上 真 氏 ② 養護教諭の立場から 松江市立忌部小学校 養護教諭 田村 恵子 氏 ③ 市町村の立場から 雲南市健康推進課 統括保健師 土屋 悦子 氏
平成29年6月16日 (金)10時～16時 パルメイト出雲パルメイトホール	第1回母子保健研修会	74名 市町村保健師、保健所保健師、その他子育て家庭に関わる保健師等	1. 行政説明「島根県健やか親子しまね計画評価にかかる調査結果の概要等」 2. 講演①「乳幼児健康診査について」 講演②「虐待予防を踏まえた母子保健活動に必要な視点とは ～妊娠期からの切れ目のない支援～」 講師 島根県健康福祉部 参事 鈴宮 寛子 3. 各市の取り組み報告・意見交換 ①「切れ目のない妊娠・出産・子育て支援を目指して」(松江市) ②「産後母子デイケア事業」(益田市) ③「母子保健分野での特定妊婦支援」(出雲市)
平成30年3月5日(月) 9:30～12:30 島根県民会館307会議室	第2回母子保健研修会	49名 市町村及び保健所の保健師等個別支援に従事している者	1. 事例紹介 ◆多機関連携による妊娠期からの切れ目のない支援(4事例) ◆医療的ケア児への支援(1事例) 2. 事例検討・発表 3. 助言・講話 講師：医療法人 風のすずらん会 メンタルクリニックあいらす 鈴宮 寛子 氏

#### 4-4 周産期医療体制検討会等の開催状況

##### 【保健所・圏域】

保健所	会の名称	回数・日時	出席者(所属、職種)	主な内容・特徴など
松江	松江圏域周産期医療連絡協議会「全体会」	平成29年12月7日(木) 19:00～21:00	管内病院・診療所・団体(産婦人科医師、小児科医師、助産師、看護師、事務職員)・行政機関 計44名	・圏域の母子保健の現状について情報提供 ・保健医療計画、健やか親子しまね計画改定について情報提供 ・母子搬送、情報提供のあり方について検討
	関係機関連絡会	平成29年9月7日(木) 17:00～18:00	松江赤十字病院(産婦人科医師、小児科医師、周産期・小児センター看護師長、地域連携課担当者)、松江保健所 計9名	松江圏域周産期医療連絡協議会(全体会)の計画、打ち合わせ
	看護連絡会	平成29年7月27日(木) 14:00～16:00	管内病院・診療所・団体等(助産師、看護師)・行政機関 計27名	・圏域における妊娠期からの関係機関連携について ・K2シロップ投与について ・妊産婦のメンタルヘルスについて ・産後ケアについて
	看護連絡会打合せ	平成29年6月2日(木) 15:00～16:30	松江赤十字病院(周産期小児センター看護師長、産科係長、NICU係長、医療社会事業部保健師、地域連携課担当者)、松江保健所 計8名	松江圏域周産期医療連絡協議会(看護連絡会)の計画、打ち合わせ
雲南	雲南圏域周産期看護連絡会	1回・平成29年7月27日14:00～16:00	雲南市立病院助産師、須山助産院、NALU助産院、在宅助産師、雲南市、奥出雲町	・健やか親子しまね計画について ・管内の母子保健の状況について ・妊娠期からの切れ目のない状況について
	松江圏域周産期医療連絡協議会及び看護連絡会へ参画 出雲圏域看護連絡会へ参画			
出雲	周産期看護連絡会	平成29年12月5日(火) 15時～17時	県立中央病院母性小児病棟看護部長・小児科病棟師長・GCU看護師長、島根大学医学部附属病院産婦人科病棟師長、小児センター病棟師長、産婦人科診療所助産師・看護師、助産師会、島根大学医学部看護学科、県立大学出雲キャンパス、出雲市健康増進課、保健所	・妊婦の生活習慣と児の出生に関する調査について ・出雲市の取組について ・常位胎盤早期剥離の対応等について ・産科と精神科との連携について ・「圏域周産期情報ファイル」の更新
	周産期医療体制検討会	平成29年10月10日(火) 19時～21時	県立中央病院産婦人科医師、新生児科医師、母性小児病棟看護部長、島根大学医学部附属病院産婦人科医師、新生児科医師、産婦人科病棟師長、小児センター病棟師長、出雲医師会(産婦人科医会)、助産師会、出雲市健康増進課、保健所	①低出生体重児の背景調査並びに生活指導について (1) 先行研究等による分析結果について (2) 妊婦の生活習慣と児の関連に関する調査について ②産後うつ等支援が必要な妊産婦への支援について



保健所	会の名称	回数・日時	出席者(所属、職種)	主な内容・特徴など
出雲	周産期医療体制検討会	平成30年3月7日(水) 19時～21時	県立中央病院産婦人科医師、新生児科医師、母性小児病棟看護部長、島根大学医学部附属病院産婦人科医師、新生児科医師、精神科医、産婦人科病棟師長、小児センター病棟師長、出雲医師会(産婦人科医会・小児科医会)、助産師会、出雲市健康増進課、保健所	①研修 症例を通じてメンタル面での支援が必要な妊産婦への支援について ②報告 妊婦の生活習慣と児の関連に関する調査について
県央	周産期保健医療検討会 ※母子保健推進協議会と同日開催	平成29年10月24日(火) 15:00～16:00	・管内産科、小児科関係者(医師、助産師、看護師) ・管内市町母子保健担当者(保健師) ・出席人数:16名	・保健医療計画(周産期医療・小児救急)について検討 ・自宅出産事例について振り返り
	周産期看護連絡会	平成29年1月23日(火) 10:00～12:00	・管内産科医療機関(助産師) ・管内助産院(助産師) ・管内市町母子保健担当者(保健師) ・出席人数:12名	・圏域における周産期医療の課題について検討 ・妊娠期からの切れ目のない支援体制の構築について(妊娠・出産包括支援事業、妊産婦のメンタルヘルス対応について)
浜田	平成29年度周産期医療連携体制検討会	平成30年1月31日 19:00～21:00	産科医療機関、産科診療所、各市保健所 16名	1 浜田圏域の周産期医療の現状 2 セミオープンシステムの運用
益田	益田圏域健やか親子しまね推進検討会	年1回 平成29年12月1日	病院(医師、看護師)、学校(養護教諭)、教育委員会(指導主事)、保育研究会(保育士)、3市町(保健師)、児相(課長、保健師)	・益田圏域健やか親子しまね推進計画について意見交換⇒圏域内の周産期の状況を確認
	地域周産期母子医療センター看護連絡会	年2回 平成29年7月21日 平成30年2月6日	病院(看護師、MSW、事務) 3市町(保健師) 保健所(栄養士、保健師)	・益田圏域健やか親子しまね推進計画について意見交換⇒圏域内の周産期の状況を確認
隠岐	隠岐圏域母子保健推進協議会(周産期保健医療検討会と併せて実施)	平成29年11月9日 14:15～16:15	医療機関(小児科医、産婦人科医、助産師、歯科医師、歯科衛生士)、町村(課長、保健師)、学校保健関係者(養護教諭部会、学校保健連絡協議会、教育事務所)、保育研究会、栄養士会、PTA、隠岐広域連合等 計28名	・次期島根県保健医療計画の策定について ・(新)隠岐圏域保健医療計画(周産期医療)(案)について ・隠岐圏域健やか親子しまね計画について ・健やか親子しまね計画(現計画)と(新)健やか親子しまね計画について (新)隠岐圏域健やか親子しまね計画(案)について
	松江圏域周産期医療連絡協議会「全体会」及び「看護連絡会」への参画	【看護連絡会】 平成29年7月27日 14:00～16:00 【全体会】 平成29年12月7日 19:00～21:00	【看護連絡会】 隠岐病院助産師、保健所担当者 【全体会】 隠岐病院副院長(産婦人科医)、隠岐保健所長	【看護連絡会】 ・平成28年度看護連絡会開催状況について ・妊娠期からの切れ目のない支援について ・妊婦・褥婦連絡票について ・各機関の取り組みについて(3つの質問票の活用状況、ビタミンK製剤投与状況、産後健診状況) ・妊娠期における指導・教室等について ・松江圏域健やか親子しまね計画について 【全体会】 ・松江保健所からの情報提供 ・松江赤十字病院(母体、新生児搬送状況について) ・出雲への搬送について

【県】

会議名	開催日	出席者	内容
島根県周産期医療協議会	平成29年11月22日 (水) 14:00～16:00 ビッグハート出雲	委員15名出席、代理出席1名 (学識経験者、医療関係者、行政関係者等) 事務局10名 (県関係各課)	(1) 前年度協議会の概要 (2) 協議事項 ① 島根県保健医療計画(周産期医療)(案)について ② 山陰自動車道の未整備区域早期開通に向けた要望について ③ 母体・新生児搬送について ④ その他 (3) 報告事項 ① 島根県の周産期医療の現状と課題について ・島根県周産期医療に関する調査結果について ・母体・新生児搬送状況について ② 平成29年度各圏域における周産期医療体制検討会等の開催状況及び課題
島根県周産期医療ネットワーク連絡会	平成29年8月2日(水) 17:00～19:00 出雲保健所 大会議室	総合周産期母子医療センター、地域周産期母子医療センター周産期医療機関(病院)関係者、県(医療政策課、健康推進課) 44名	1. 健康推進課から ① 母体・新生児搬送連絡票の活用状況 ② 平成28年度島根県周産期医療に関する調査結果 ③ 島根県保健医療計画の改定について 2. 各医療機関の現状と課題 3. 症例を通じた問題点の検証 4. まめネットの機能・活用について

## 5. 島根県周産期医療に関する調査結果(平成29年分) (平成29年分)

調査対象: 分娩取扱い20施設(12病院、7診療所、1助産所)  
 調査期間: 平成29年1月1日～12月31日の状況  
 調査時期: 平成30年6月  
 集計: 医療機関等の回答結果を集計  
 調査回答数: 分娩取扱い20施設(12病院、7診療所、1助産所)

### 1. 病床数

平成30年4月1日現在

	産科部門		新生児部門		
	産科病床数	母体・胎児 集中治療室(M FICU)	重症新生児受け 入れ病床数(人工 換気可能病床数)	診療報酬上の NICU届出病床 数	GCU(NICU併 設)病床数
松江市立病院	22	0	0	0	0
松江赤十字病院	22	0	6	6	10
雲南市立病院	4	0	0	0	0
町立奥出雲病院	8	0	0	0	0
県立中央病院	42	3	8	6	18
島根大学医学部附属病院	15	0	6	6	9
大田市立病院	混合	0	0	0	0
公立邑智病院	混合	0	0	0	0
浜田医療センター	20	0	0	0	0
済生会江津総合病院	混合	0	0	0	0
益田赤十字病院	混合34	0	1	0	0
隠岐広域連立隠岐病院	混合	0	0	0	0
病院合計	専用133 混合 5病院	3	21	18	37
松江圏域診療所	60				
出雲圏域診療所	28				
診療所合計	88				

\* 助産所 3部屋

### 2. 分娩、死産(自然・人工)、出生数

[参考:H28年]

	分娩数		死産数		出生数
	里帰り(再掲)	自然死産	人工死産		
松江市立病院	307	58	1	2	311
松江赤十字病院	393	87	7	7	392
雲南市立病院	37	11	0	0	37
町立奥出雲病院	59	11	0	1	58
県立中央病院	854	133	4	9	861
島根大学医学部附属病院	451	76	11	7	447
大田市立病院	273	60	0	5	268
公立邑智病院	34	14	0	0	34
浜田医療センター	500	93	2	5	495
済生会江津総合病院	116	24	2		114
益田赤十字病院	430	67	5	3	422
隠岐広域連立隠岐病院	101	14	0	0	101
病院合計	3,555	648 18.2%	32	39	3,540
松江圏域診療所	1,365	219	4	12	1,352
出雲圏域診療所	654	60	7	5	653
診療所合計	2,019	279 13.8%	11	17	2,005
助産所	6	0	0	0	6
助産所合計	6	0 0.0%	0	0	6
H29島根県合計	5,580	927 16.6%	43	56	5,551
H28年比	-104	35	-11	7	-122

分娩数	里帰り(再掲)	死産数		出生数
		自然死産	人工死産	
345	41	6	1	341
413	99	6	6	418
48	14	0	0	48
81	15	0	0	81
855	113	9	8	880
422	77	7	10	417
255	31	5	1	249
37	13	0	0	37
476	132	4	4	470
105	18	1	3	101
461	63	5	2	454
96	14	0	1	95
3,594	630 17.5%	43	36	3,591
1,398	183	6	8	1,386
681	79	5	5	685
2,079	262 12.6%	11	13	2,071
11	0	0	0	11
11	0 0.0%	0	0	11
5,684	892 15.7%	54	49	5,673

### 3. 体重別出生数

( )多胎児数再掲

体重別出生数	1000g 未満	1000g ～1499g	1500g ～1999g	2000g ～2499g	2500g 以上	合計
松江市立病院	0 (0)	0 (0)	2 (1)	28 (9)	281 (4)	311 (14)
松江赤十字病院	0 (0)	0 (0)	10 (1)	55 (10)	319 (7)	384 (18)
雲南市立病院	0 (0)	0 (0)	0 (0)	0 (0)	37 (0)	37 (0)
町立奥出雲病院	1 (0)	0 (0)	0 (0)	5 (0)	65 (0)	71 (0)
県立中央病院	14 (1)	11 (5)	34 (16)	97 (10)	710 (8)	866 (40)
島根大学医学部附属病院	3 (0)	4 (0)	18 (8)	52 (13)	370 (6)	447 (27)
大田市立病院	0 (0)	0 (0)	6 (0)	15 (2)	252 (2)	273 (4)
公立邑智病院	0 (0)	0 (0)	0 (0)	2 (0)	32 (0)	34 (0)
浜田医療センター	7 (0)	0 (0)	0 (0)	48 (5)	439 (1)	494 (6)
済生会江津総合病院	0 (0)	0 (0)	0 (0)	7 (0)	107 (0)	114 (0)
益田赤十字病院	0 (0)	0 (0)	3 (0)	4 (1)	422 (1)	429 (2)
隠岐広域連合立隠岐病院	0 (0)	0 (0)	0 (0)	5 (0)	98 (0)	103 (0)
病院合計	25 (1)	15 (5)	73 (26)	318 (50)	3,132 (29)	3,563 (111)
松江圏域診療所	0 (0)	0 (0)	2 (0)	61 (0)	1,303 (2)	1,366 (2)
出雲圏域 //	0 (0)	0 (0)	0 (0)	24 (0)	708 (0)	732 (0)
診療所合計	0 (0)	0 (0)	2 (0)	85 (0)	2,011 (2)	2,098 (2)
助産所合計	0 (0)	0 (0)	0 (0)	0 (0)	6 (0)	6 (0)
H29島根県合計	25 (1)	15 (5)	75 (26)	403 (50)	5,149 (31)	5,667 (113)
H28島根県合計	48 (8)	31 (9)	61 (20)	411 (63)	5,300 (36)	5,852 (136)

\* 出生体重の傾向を把握するものであり、出生数とは必ずしも一致しない。

#### 4. 分娩数の推移

年		H19	H20	H21	H22	H23	H24	H25	H26	H27	H28	H29	
病院	分娩数	3,904	3,860	3,868	4,046	3,852	3,884	3,940	3,761	3,780	3,594	3,555	
	里帰り出産 (再掲)	分娩数	719	734	585	664	552	622	624	632	651	630	648
		割合	18.4	19.0	15.1	16.4	14.3	16.0	15.8	16.8	17.2	17.5	18.2
診療所	分娩数	2,384	2,250	2,005	2,044	1,995	2,014	1,934	1,968	2,168	2,079	2,019	
	里帰り出産 (再掲)	分娩数	308	303	268	274	305	345	308	279	315	262	279
		割合	12.9	14.1	13.4	13.4	15.3	17.1	15.9	14.2	14.5	12.6	13.8
助産所	分娩数	-	-	3	17	16	18	18	18	17	11	6	
島根県 合計	分娩数	6,288	6,110	5,876	6,107	5,863	5,916	5,892	5,747	5,965	5,684	5,580	
	里帰り出産 (再掲)	分娩数	1,027	1,037	853	938	857	967	932	911	966	892	927
		割合	16.3	17.3	14.5	15.4	14.6	16.3	15.8	15.9	16.2	15.7	16.6

#### 5. 飛び込み分娩

2件の飛び込み分娩があった。

平成23年7件、平成24年2件、平成25年は5件、平成26年は3件、平成27年は2件、平成28年は4件だった。

件数	年齢	初産・ 経産	既婚・ 未婚	母子手帳の有 無	理由
1	29	初産	—	—	本人が妊娠に気づいていなかった
2	33	経産	—	—	不明

#### 6. 新生児入院数(NICU病床への入院、又は生後28日以内の入院)

	出生体重<1000g		出生体重1000- 1499g		出生体重1500- 1999g		出生体重2000- 2499g		出生体重≥2500g		(出生 体重不明)	合 計	
	入 院 数	人工 換気	入 院 数	人工 換気	入 院 数	人工 換気	入 院 数	人工 換気	入 院 数	人工 換気		入 院 数	人工 換気
松江市立病院	0	0	0	0	2	0	29	0	178	0	2	211	0
松江赤十字病院	0	0	0	0	13	2	51	3	172	9	0	236	14
雲南市立病院	0	0	0	0	0	0	0	0	11	0	0	11	0
町立奥出雲病院	0	0	0	0	0	0	3	0	24	0	0	27	0
県立中央病院	8	6	11	6	34	8	82	4	263	3	1	399	27
島根大学医学部附属病院	3	2	4	0	20	2	45	5	180	11	0	252	20
大田市立病院	0	0	0	0	1	0	14	0	0	0	0	15	0
公立邑智病院	0	0	0	0	0	0	0	0	0	0	0	0	0
浜田医療センター	0	0	0	0	0	0	48	0	0	0	0	48	0
済生会江津総合病院	0	0	0	0	0	0	7	0	49	0	0	56	0
益田赤十字病院	0	0	0	0	3	0	12	0	50	0	0	65	0
隠岐広域連立隠岐病院	0	0	0	0	0	0	3	0	30	0	0	33	0
計	11	8	15	6	73	12	294	12	957	23	3	1,353	61

## 7. 新生児死亡症例

2医療機関で計7件の新生児死亡があった。（\*報告上、新生児期を超過したものも含む。）

件数	診断名	在胎週数	出生体重	死亡日齢
1	無頭蓋症	37w2d	2,030	5
2	胎児水腫	27w3d	1,112	1
3	先天性横隔膜ヘルニア	35w	2,130	3
4	18トリソミー	33w	1,475	0
5	18トリソミー	36w	1,680	0
6	ポッター症候群	38w	2,500	0
7	21トリソミー、エプスタイン奇形	40w	3,390	49

島根の母子保健（平成29年度）  
健やか親子しまね

発行 令和元年5月発行  
島根県健康福祉部健康推進課発行  
島根県松江市殿町1番地  
電話 0852-22-6130