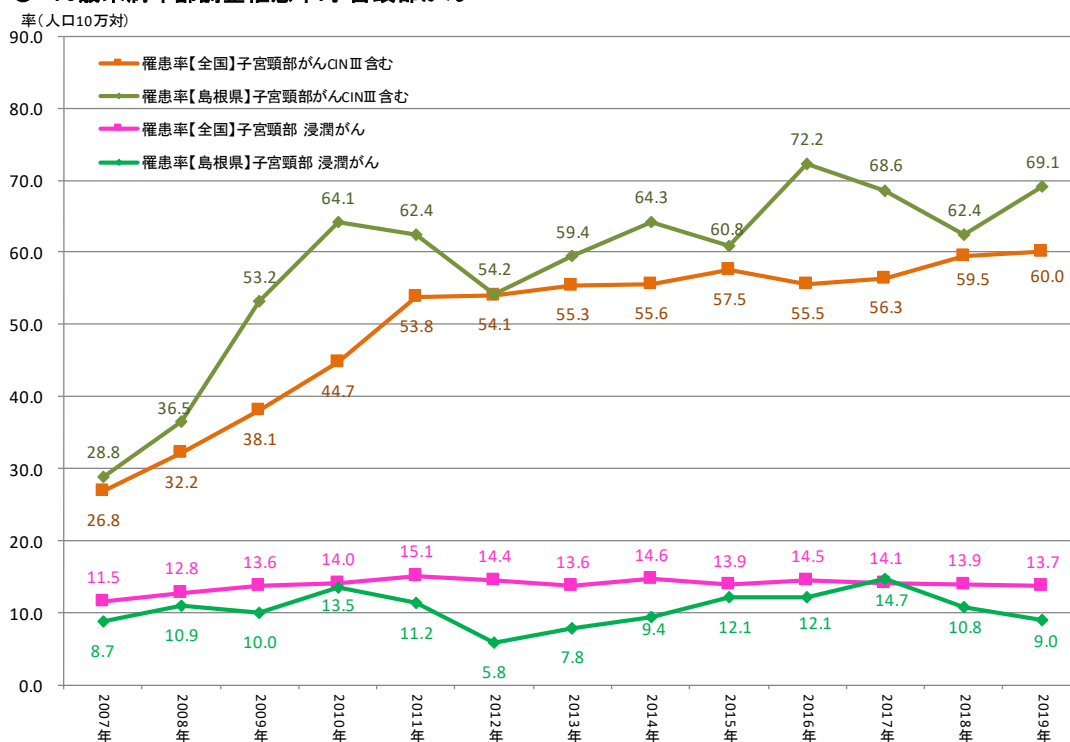


がん登録データから見た 島根県の子宮頸部がんの状況

2023年11月9日
令和5年度島根県生活習慣病検診管理指導協議会
島根県がん登録室

75歳未満年齢調整罹患率

● 75歳未満年齢調整罹患率:子宮頸部がん



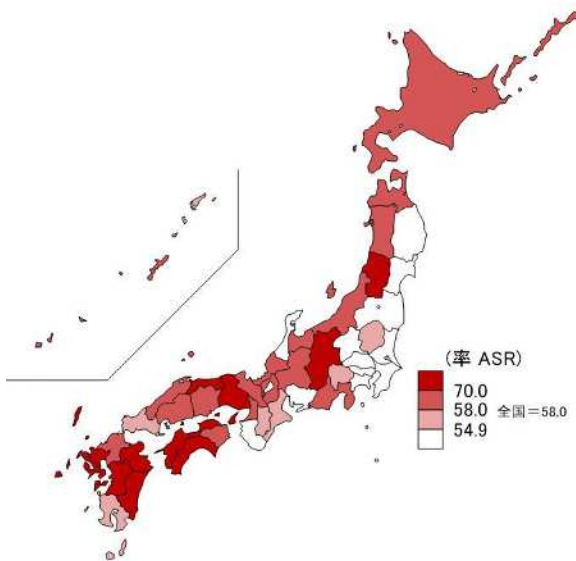


女性・子宮頸部

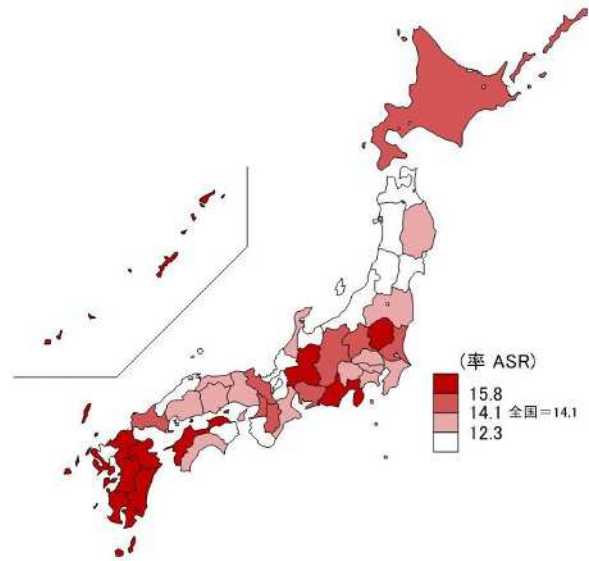
罹患(含CIN3)



罹患(浸潤のみ)



子宮頸部(含上皮内がん)女性 年齢調整罹患率(2018年)



子宮頸部(除上皮内がん)女性 年齢調整罹患率(2018年)

国立がん研究センターがん情報サービス「がん統計」(全国がん登録)

国立がん研究センターがん情報サービス「がん統計」(厚生労働省人口動態統計)



女性・子宮頸部(含CIN3)

罹患

標準化罹患比(市町村別)

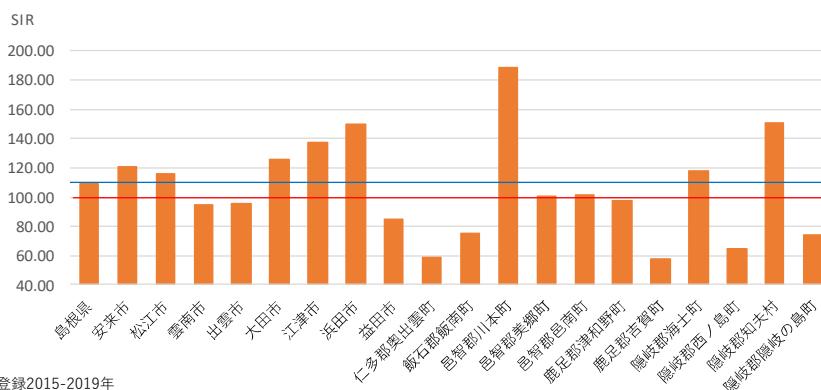
子宮頸部(上皮内がんを含む)

| 市町村 | SIR | 女性 | | 超過罹患数 |
|----------|--------|----------------------|---|-------|
| | | 2015-2019年 (信頼区間) | | |
| 島根県 | 109.00 | (102.10 - 116.33) | * | 15.2 |
| 安来市 | 120.70 | (91.18 - 156.75) | | 1.9 |
| 松江市 | 116.40 | (103.65 - 130.26) | * | 8.5 |
| 雲南市 | 94.30 | (67.96 - 127.46) | | -0.5 |
| 出雲市 | 96.10 | (83.61 - 109.89) | | -1.7 |
| 大田市 | 125.50 | (93.18 - 165.52) | | 2.0 |
| 江津市 | 137.70 | (98.34 - 187.45) | | 2.2 |
| 浜田市 | 150.40 | (122.36 - 182.91) | * | 6.7 |
| 益田市 | 84.80 | (62.51 - 112.40) | | -1.7 |
| 仁多郡奥出雲町 | 59.00 | (25.45 - 116.17) | | -1.1 |
| 飯石郡飯南町 | 75.00 | (20.44 - 192.05) | | -0.3 |
| 邑智郡川本町 | 189.10 | (76.01 - 389.53) | | 0.7 |
| 邑智郡美郷町 | 100.60 | (32.66 - 234.73) | | 0.0 |
| 邑智郡邑南町 | 101.40 | (52.37 - 177.04) | | 0.0 |
| 鹿足郡津和野町 | 97.40 | (42.06 - 191.97) | | 0.0 |
| 鹿足郡吉賀町 | 58.30 | (15.89 - 149.29) | | -0.6 |
| 隠岐郡海士町 | 117.60 | (24.25 - 343.68) | | 0.1 |
| 隠岐郡西ノ島町 | 64.50 | (7.82 - 233.18) | | -0.2 |
| 隠岐郡知夫村 | 151.00 | (3.82 - 841.45) | | 0.1 |
| 隠岐郡隠岐の島町 | 74.40 | (38.47 - 130.04) | | -0.8 |

*: $p < 0.05$ P *全国と比較して有意



子宮頸部(上皮内がんを含む)女性



(データの出典) 島根県がん登録2015-2019年

青線: 島根県基準
赤線: 全国基準



女性・子宮頸部(浸潤のみ)

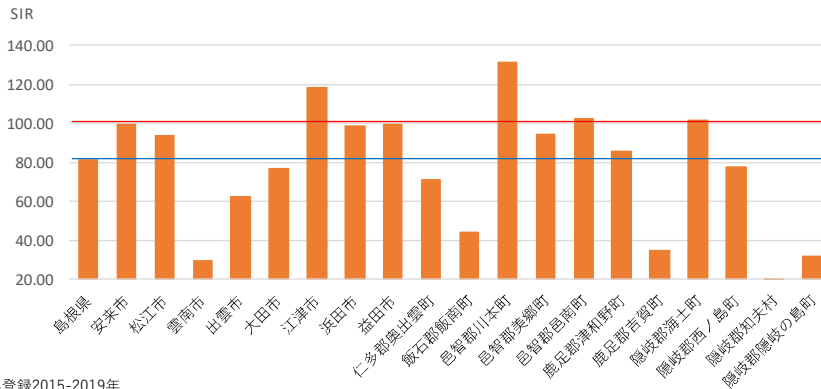
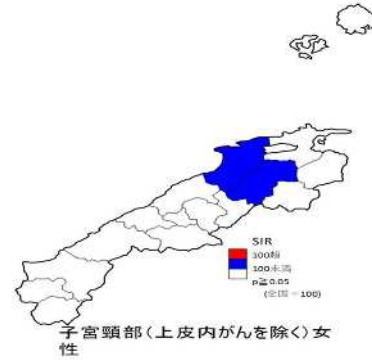
罹患

標準化罹患比(市町村別)

子宮頸部(上皮内がんを除く)

| 市町村 | 女性 | | 2015-2019年 | 超過罹患数 |
|----------|--------|--------------------|------------|-------|
| | SIR | (信頼区間) | | |
| 島根県 | 81.20 | (71.24 - 92.08) | * | -11.2 |
| 安来市 | 99.70 | (58.11 - 159.71) | | 0.0 |
| 松江市 | 93.80 | (74.48 - 116.57) | | -1.1 |
| 雲南市 | 29.60 | (9.62 - 69.15) | * | -2.4 |
| 出雲市 | 62.80 | (45.97 - 83.75) | * | -5.5 |
| 大田市 | 77.40 | (39.98 - 135.16) | | -0.7 |
| 江津市 | 118.70 | (63.21 - 203.00) | | 0.4 |
| 浜田市 | 99.00 | (63.42 - 147.28) | | -0.1 |
| 益田市 | 99.50 | (61.61 - 152.13) | | 0.0 |
| 仁多郡奥出雲町 | 70.90 | (19.31 - 181.49) | | -0.3 |
| 飯石郡飯南町 | 44.60 | (1.13 - 248.25) | | -0.2 |
| 邑智郡川本町 | 131.40 | (15.92 - 474.83) | | 0.1 |
| 邑智郡美郷町 | 94.50 | (11.44 - 341.19) | | 0.0 |
| 邑智郡邑南町 | 102.50 | (33.30 - 239.31) | | 0.0 |
| 鹿足郡津和野町 | 85.90 | (17.71 - 251.02) | | -0.1 |
| 鹿足郡吉智町 | 35.00 | (0.89 - 194.84) | | -0.4 |
| 隠岐郡海士町 | 101.50 | (2.57 - 565.42) | | 0.0 |
| 隠岐郡西ノ島町 | 78.10 | (1.98 - 435.17) | | -0.1 |
| 隠岐郡知夫村 | 0.00 | (0.00 - 1400.00) | | -0.1 |
| 隠岐郡隠岐の島町 | 31.70 | (3.84 - 114.68) | | -0.9 |

*: p<0.05 P *全国と比較して有意



(データの出典) 島根県がん登録2015-2019年

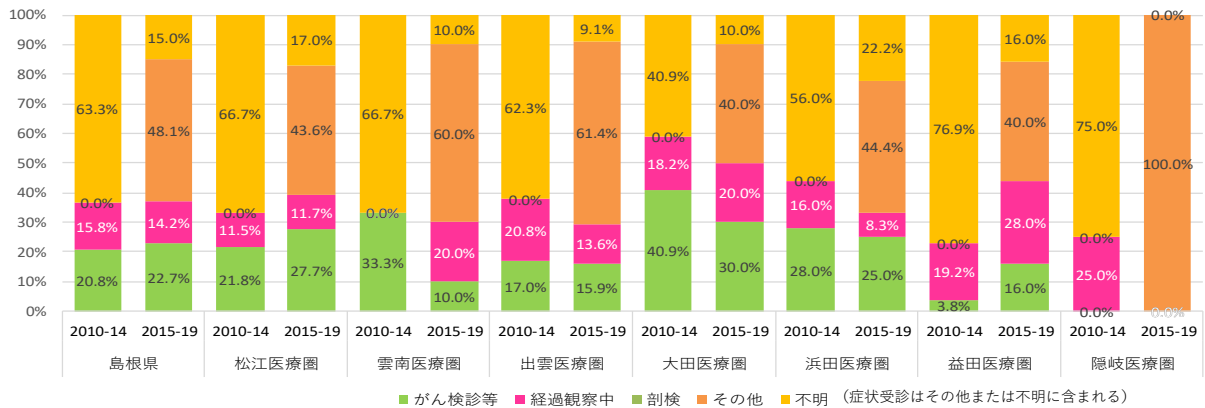
5



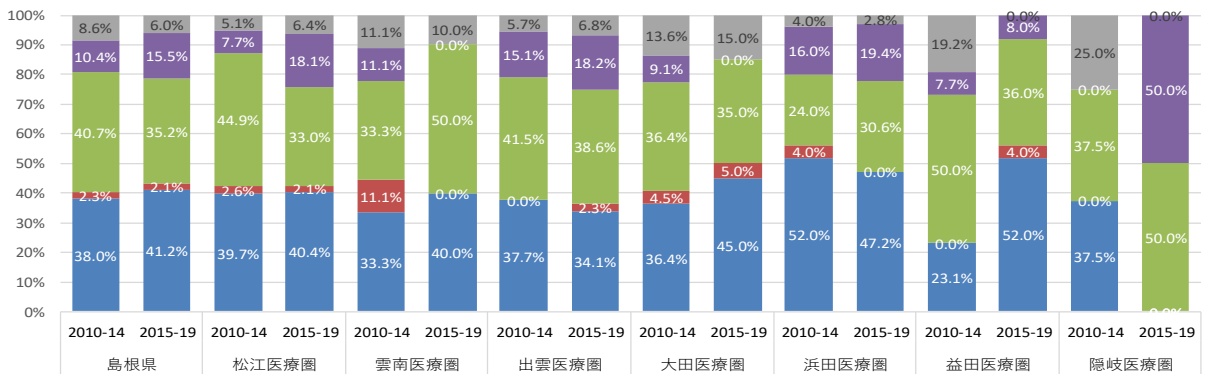
女性・子宮頸部

発見経緯・進展度

発見経緯比較(子宮頸部<除CIN3*>・女性 2010-2014年対2015-2019年)



総合進展度比較(子宮頸部<除CIN3*>・女性 2010-2014年対2015-2019年)



*集計対象は生存率集計の対象であるCIN3を除いた症例です

(データの出典) 島根県がん登録2010-2019年



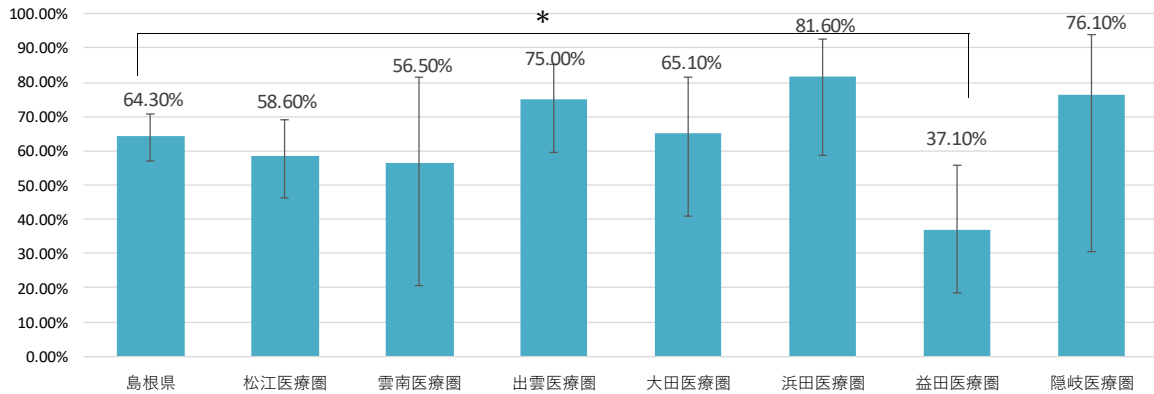
女性・子宮頸部

生存

5年相対生存率（子宮頸部＜除CIN3＞・女性 2010-2014年）

| | | N | 相対生存率 (下側CI - 上側CI) | p | |
|----|------|-------|-----------------------|----------------------------|---|
| 女性 | 子宮頸部 | 島根県 | 221 | 64.30% (57.10% - 70.50%) | |
| | | 松江医療圏 | 78 | 58.60% (46.30% - 69.00%) | |
| | | 雲南医療圏 | 9 | 56.50% (20.40% - 81.40%) | |
| | | 出雲医療圏 | 53 | 75.00% (59.60% - 85.30%) | |
| | | 大田医療圏 | 22 | 65.10% (40.80% - 81.40%) | |
| | | 浜田医療圏 | 25 | 81.60% (58.70% - 92.50%) | |
| | | 益田医療圏 | 26 | 37.10% (18.40% - 55.80%) | * |
| | | 隠岐医療圏 | 8 | 76.10% (30.70% - 93.90%) | |

P *島根県全域と比較して有意



(データの出典) 島根県がん登録2010-2014年



女性・子宮頸部

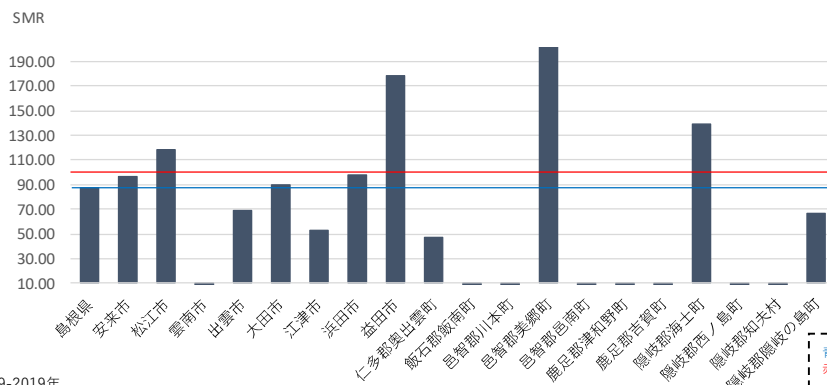
死亡

標準化死亡比（市町村別）

子宮頸部（上皮内がんを除く）

| 市町村 | SMR | 女性 2009-2019年 | | 超過死亡数 |
|----------|--------|---------------------|--------|-------|
| | | (信頼区間) | | |
| 島根県 | 87.90 | (75.11 - 102.24) | -2.1 | |
| 安来市 | 96.70 | (48.28 - 173.04) | 0.0 | |
| 松江市 | 119.10 | (91.07 - 152.93) | 0.9 | |
| 雲南市 | 8.50 | (0.22 - 47.45) | * -1.0 | |
| 出雲市 | 68.50 | (46.19 - 97.74) | * -1.3 | |
| 大田市 | 90.00 | (43.18 - 165.59) | -0.1 | |
| 江津市 | 53.00 | (14.43 - 135.59) | -0.3 | |
| 浜田市 | 98.10 | (56.10 - 159.38) | 0.0 | |
| 益田市 | 178.90 | (115.76 - 264.07) | * 1.0 | |
| 仁多郡奥出雲町 | 46.80 | (5.67 - 169.07) | -0.2 | |
| 飯石郡飯南町 | 0.00 | (0.00 - 213.34) | -0.2 | |
| 邑智郡川本町 | 0.00 | (0.00 - 297.90) | -0.1 | |
| 邑智郡美郷町 | 236.10 | (64.32 - 604.46) | 0.2 | |
| 邑智郡邑南町 | 0.00 | (0.00 - 97.79) | * -0.3 | |
| 鹿足郡津和野町 | 0.00 | (0.00 - 136.16) | -0.2 | |
| 鹿足郡吉賀町 | 0.00 | (0.00 - 166.66) | -0.2 | |
| 隠岐郡海士町 | 139.70 | (3.54 - 778.21) | 0.0 | |
| 隠岐郡西ノ島町 | 0.00 | (0.00 - 377.59) | -0.1 | |
| 隠岐郡知夫村 | 0.00 | (0.00 - 1800.00) | 0.0 | |
| 隠岐郡隠岐の島町 | 66.80 | (13.77 - 195.20) | -0.1 | |

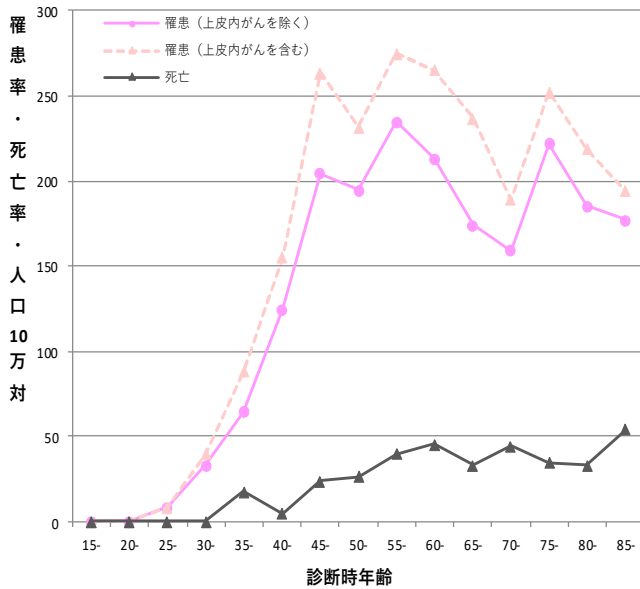
* : p<0.05 P *全国と比較して有意



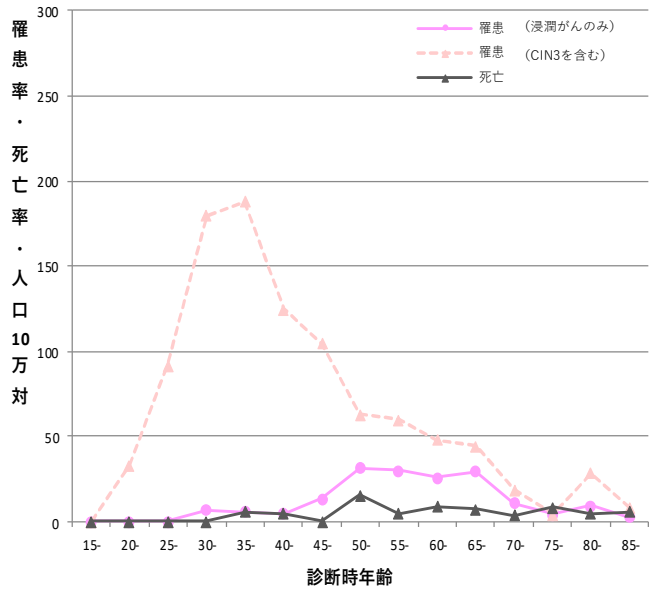
(データの出典) 人口動態統計2009-2019年

島根県の年齢階級別罹患率と死亡率

乳房



子宮頸部



- 乳がんと子宮頸部がんは、若い年代からかかりやすい
- 子宮頸部がんのCIN3罹患率に比べると浸潤癌罹患率および死亡率の差が大きい

(データの出典) 島根県がん登録2019年、人口動態統計2019年

妊孕性温存療法の対象患者数

| | 温存療法対象 | | 対象外a | | 対象外b | | 対象外c | | 計 | |
|---------|--------|---------|------|--------|-------|---------|------|--------|-------|----------|
| | 患者数 | 割合 | 患者数 | 割合 | 患者数 | 割合 | 患者数 | 割合 | 患者数 | 患者数 |
| 口腔・咽頭 | 2.0 | (0.8%) | 0.0 | (0.0%) | 2.4 | (1.0%) | 0.0 | (0.0%) | 4.4 | (1.8%) |
| 食道 | 0.0 | (0.0%) | 0.0 | (0.0%) | 0.2 | (0.1%) | 0.0 | (0.0%) | 0.2 | (0.1%) |
| 胃 | 2.4 | (1.0%) | 0.0 | (0.0%) | 5.0 | (2.1%) | 0.2 | (0.1%) | 7.6 | (3.2%) |
| 大腸 | 7.8 | (3.2%) | 0.0 | (0.0%) | 10.4 | (4.3%) | 0.4 | (0.2%) | 18.6 | (7.7%) |
| 肝臓 | 0.2 | (0.1%) | 0.0 | (0.0%) | 1.2 | (0.5%) | 0.4 | (0.2%) | 1.8 | (0.7%) |
| 胆嚢・肝外胆管 | 0.0 | (0.0%) | 0.0 | (0.0%) | 0.2 | (0.1%) | 0.0 | (0.0%) | 0.2 | (0.1%) |
| 膵臓 | 0.0 | (0.0%) | 0.0 | (0.0%) | 0.6 | (0.2%) | 0.0 | (0.0%) | 0.6 | (0.2%) |
| 喉頭 | 0.2 | (0.1%) | 0.0 | (0.0%) | 0.0 | (0.0%) | 0.0 | (0.0%) | 0.2 | (0.1%) |
| 肺 | 1.4 | (0.6%) | 0.0 | (0.0%) | 2.0 | (0.8%) | 0.2 | (0.1%) | 3.6 | (1.5%) |
| 骨・軟部 | 1.0 | (0.4%) | 0.0 | (0.0%) | 1.6 | (0.7%) | 0.0 | (0.0%) | 2.6 | (1.1%) |
| 皮膚 | 0.4 | (0.2%) | 0.0 | (0.0%) | 1.8 | (0.7%) | 0.0 | (0.0%) | 2.2 | (0.9%) |
| 乳房 | 27.2 | (11.3%) | 0.0 | (0.0%) | 8.0 | (3.3%) | 1.6 | (0.7%) | 36.8 | (15.3%) |
| 子宮頸部 | 2.0 | (0.8%) | 1.8 | (0.7%) | 77.8 | (32.3%) | 0.0 | (0.0%) | 81.6 | (33.8%) |
| 子宮体部 | 1.2 | (0.5%) | 1.0 | (0.4%) | 2.4 | (1.0%) | 0.0 | (0.0%) | 4.6 | (1.9%) |
| 卵巣 | 1.2 | (0.5%) | 3.0 | (1.2%) | 4.8 | (2.0%) | 0.0 | (0.0%) | 9 | (3.7%) |
| 精巣 | 1.2 | (0.5%) | 0.0 | (0.0%) | 3.2 | (1.3%) | 0.0 | (0.0%) | 4.4 | (1.8%) |
| 膀胱 | 0.6 | (0.2%) | 0.0 | (0.0%) | 0.8 | (0.3%) | 0.0 | (0.0%) | 1.4 | (0.6%) |
| 腎・腎盂・尿管 | 1.2 | (0.5%) | 0.0 | (0.0%) | 2.4 | (1.0%) | 0.0 | (0.0%) | 3.6 | (1.5%) |
| 脳・中枢神経系 | 2.6 | (1.1%) | 0.0 | (0.0%) | 15.6 | (6.5%) | 2.0 | (0.8%) | 20.2 | (8.4%) |
| 甲状腺 | 4.8 | (2.0%) | 0.0 | (0.0%) | 8.6 | (3.6%) | 0.8 | (0.3%) | 14.2 | (5.9%) |
| 悪性リンパ腫 | 6.2 | (2.6%) | 0.0 | (0.0%) | 1.2 | (0.5%) | 1.2 | (0.5%) | 8.6 | (3.6%) |
| 多発性骨髄腫 | 0.6 | (0.2%) | 0.0 | (0.0%) | 0.0 | (0.0%) | 0.0 | (0.0%) | 0.6 | (0.2%) |
| 白血病 | 2.6 | (1.1%) | 0.0 | (0.0%) | 0.4 | (0.2%) | 4.4 | (1.8%) | 7.4 | (3.1%) |
| 他の造血管腫瘍 | 0.6 | (0.2%) | 0.0 | (0.0%) | 1.2 | (0.5%) | 0.4 | (0.2%) | 2.2 | (0.9%) |
| その他 | 0.6 | (0.2%) | 0.0 | (0.0%) | 2.6 | (1.1%) | 1.4 | (0.6%) | 4.6 | (1.9%) |
| 計 | 68.0 | (28.2%) | 5.8 | (2.4%) | 154.4 | (64.0%) | 13.0 | (5.4%) | 241.2 | (100.0%) |

(出典) 島根県院内がん登録