

がん登録データから見た 島根県の乳がんの状況

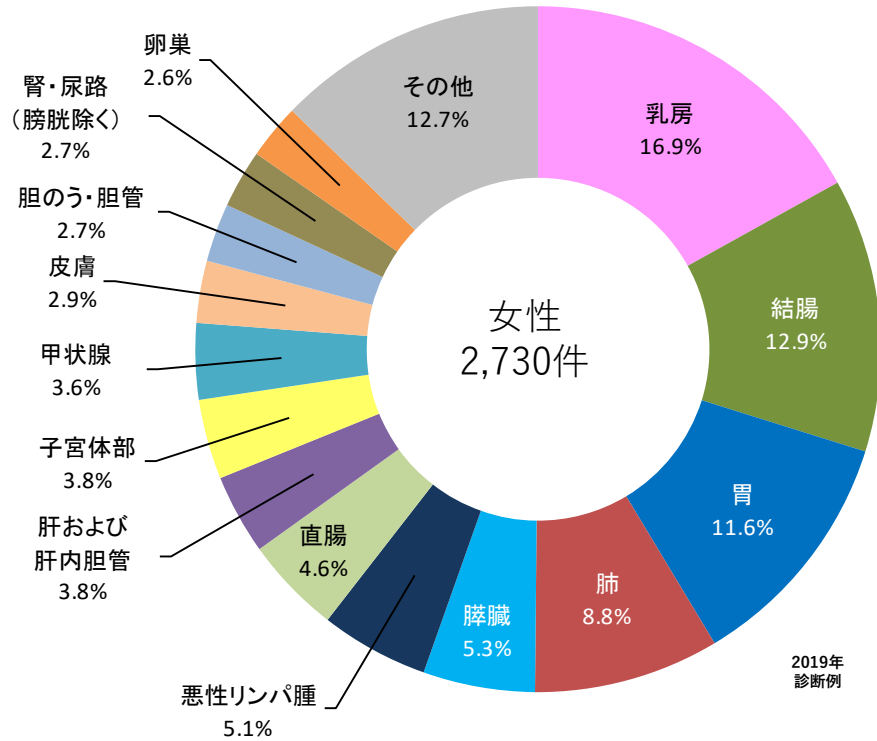
2023年10月10日

令和5年度島根県生活習慣病検診管理指導協議会

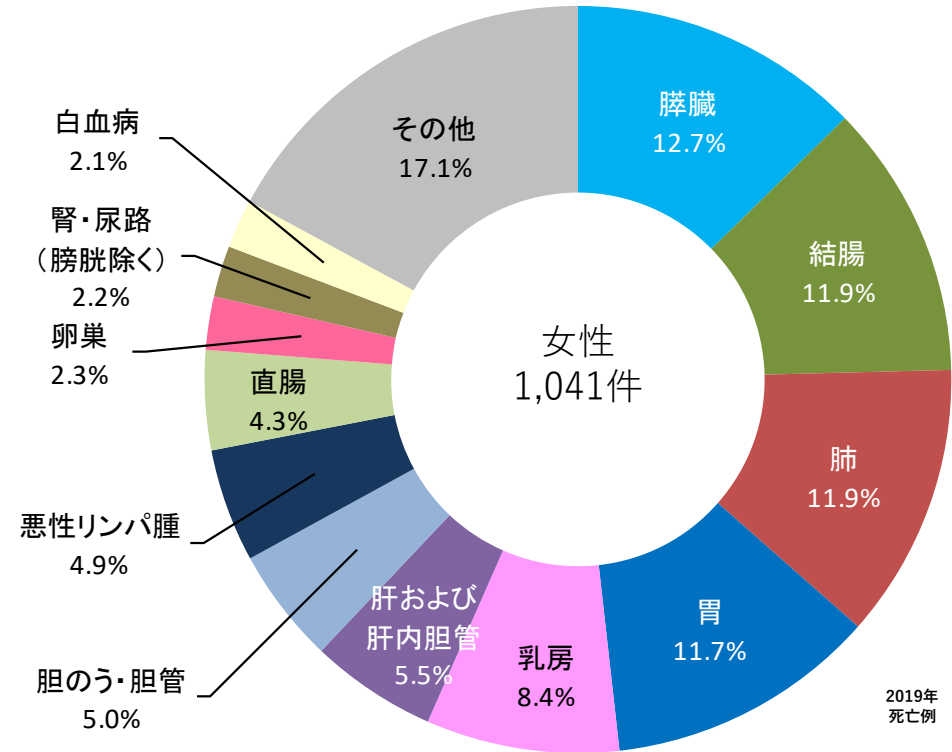
島根県がん登録室

島根県の罹患と死亡(全年齢)

罹患



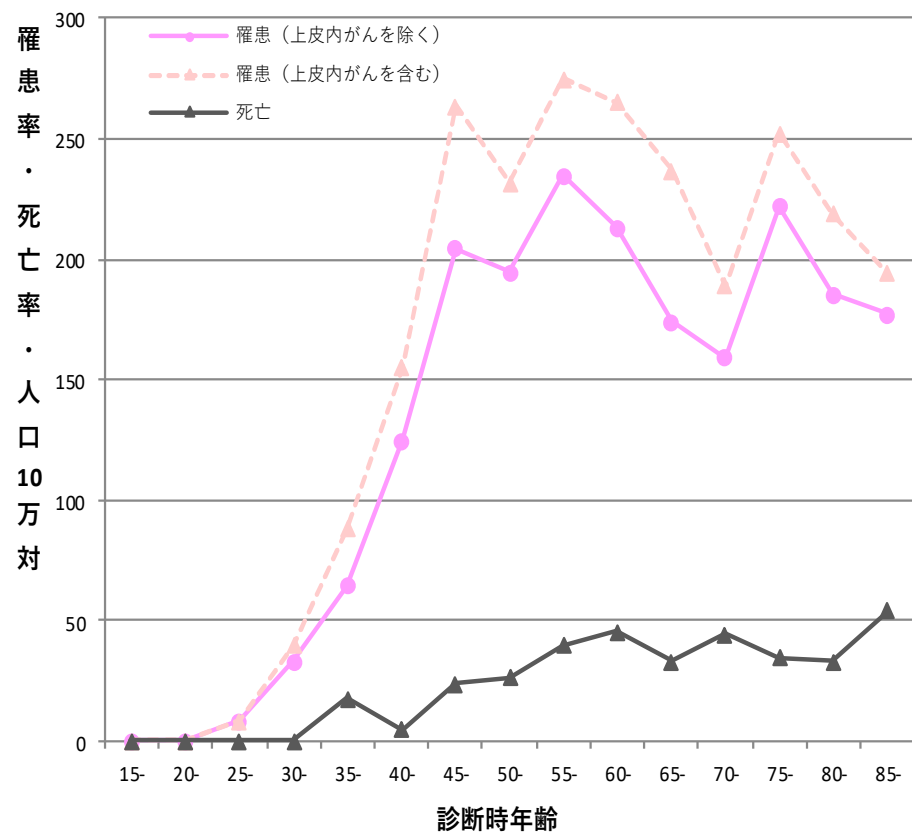
死亡



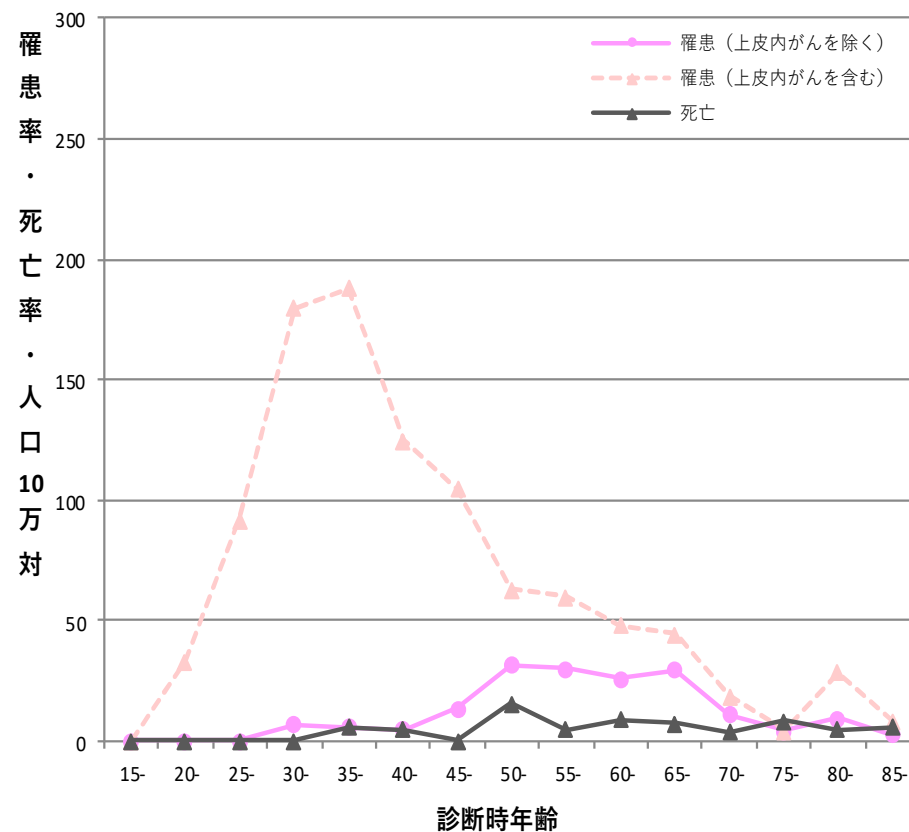
- 罹患は乳がんが1番多い
- 死亡は乳がんが5番目に多い

島根県の年齢階級別罹患率と死亡率

乳房



子宮頸部



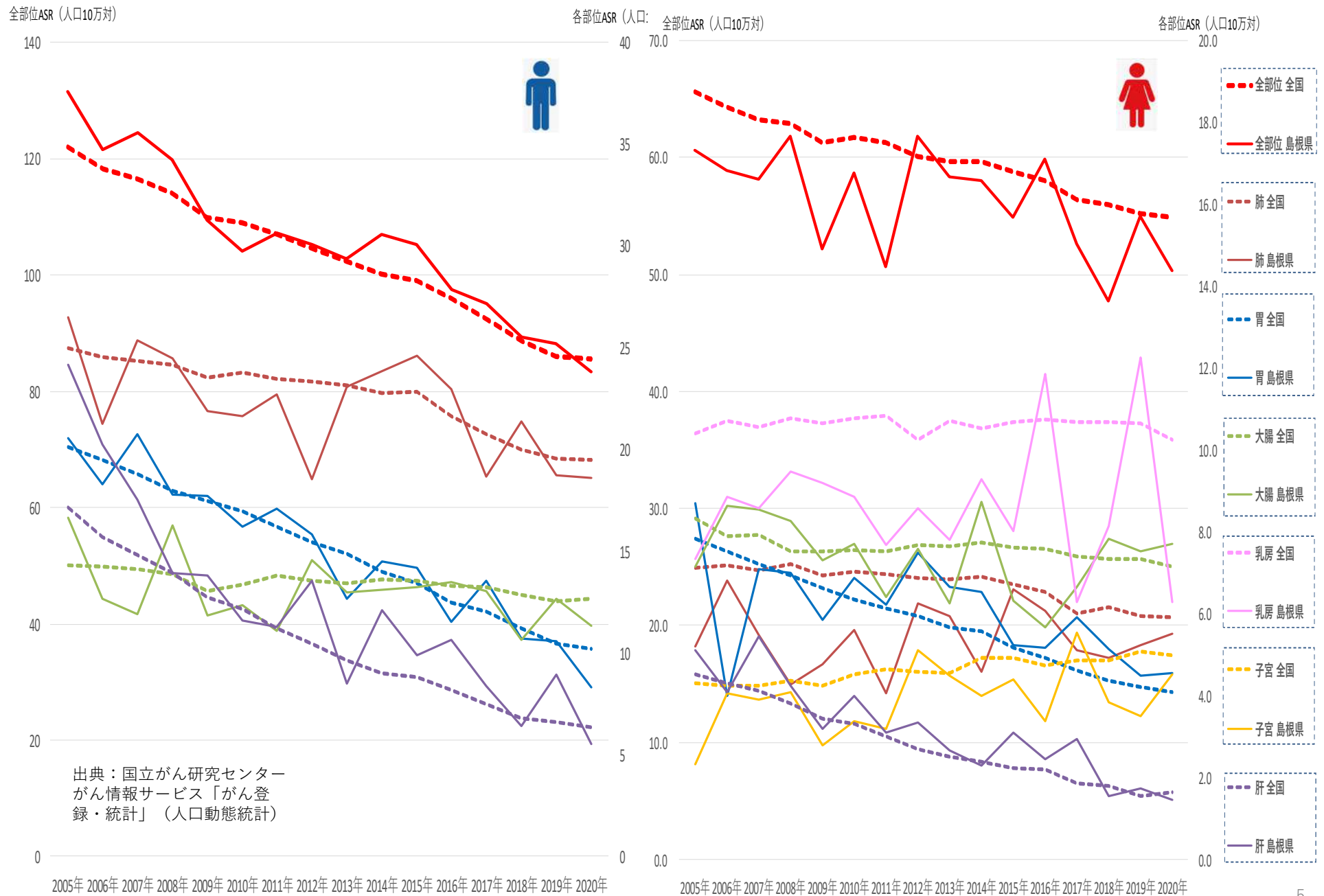
- 乳がんと子宮頸部がんは、若い年代からかかりやすい
- 予後がよく、罹患率に比べると死亡率は低い

妊孕性温存療法の対象患者数

	温存療法対象		対象外a		対象外b		対象外c		計	
	妊孕性温存療法 可能		生殖関連臓器 切除可能性あり		化学療法等 実施なし 自然妊娠可能		卵子または 精子 採取困難		患者数	患者数
	患者数	割合	患者数	割合	患者数	割合	患者数	割合	患者数	患者数
口腔・咽頭	2.0	(0.8%)	0.0	(0.0%)	2.4	(1.0%)	0.0	(0.0%)	4.4	(1.8%)
食道	0.0	(0.0%)	0.0	(0.0%)	0.2	(0.1%)	0.0	(0.0%)	0.2	(0.1%)
胃	2.4	(1.0%)	0.0	(0.0%)	5.0	(2.1%)	0.2	(0.1%)	7.6	(3.2%)
大腸	7.8	(3.2%)	0.0	(0.0%)	10.4	(4.3%)	0.4	(0.2%)	18.6	(7.7%)
肝臓	0.2	(0.1%)	0.0	(0.0%)	1.2	(0.5%)	0.4	(0.2%)	1.8	(0.7%)
胆嚢・肝外胆管	0.0	(0.0%)	0.0	(0.0%)	0.2	(0.1%)	0.0	(0.0%)	0.2	(0.1%)
膵臓	0.0	(0.0%)	0.0	(0.0%)	0.6	(0.2%)	0.0	(0.0%)	0.6	(0.2%)
喉頭	0.2	(0.1%)	0.0	(0.0%)	0.0	(0.0%)	0.0	(0.0%)	0.2	(0.1%)
肺	1.4	(0.6%)	0.0	(0.0%)	2.0	(0.8%)	0.2	(0.1%)	3.6	(1.5%)
骨・軟部	1.0	(0.4%)	0.0	(0.0%)	1.6	(0.7%)	0.0	(0.0%)	2.6	(1.1%)
皮膚	0.4	(0.2%)	0.0	(0.0%)	1.8	(0.7%)	0.0	(0.0%)	2.2	(0.9%)
乳房	27.2	(11.3%)	0.0	(0.0%)	8.0	(3.3%)	1.6	(0.7%)	36.8	(15.3%)
子宮頸部	2.0	(0.8%)	1.8	(0.7%)	77.8	(32.3%)	0.0	(0.0%)	81.6	(33.8%)
子宮体部	1.2	(0.5%)	1.0	(0.4%)	2.4	(1.0%)	0.0	(0.0%)	4.6	(1.9%)
卵巣	1.2	(0.5%)	3.0	(1.2%)	4.8	(2.0%)	0.0	(0.0%)	9	(3.7%)
精巣	1.2	(0.5%)	0.0	(0.0%)	3.2	(1.3%)	0.0	(0.0%)	4.4	(1.8%)
膀胱	0.6	(0.2%)	0.0	(0.0%)	0.8	(0.3%)	0.0	(0.0%)	1.4	(0.6%)
腎・腎盂・尿管	1.2	(0.5%)	0.0	(0.0%)	2.4	(1.0%)	0.0	(0.0%)	3.6	(1.5%)
脳・中枢神経系	2.6	(1.1%)	0.0	(0.0%)	15.6	(6.5%)	2.0	(0.8%)	20.2	(8.4%)
甲状腺	4.8	(2.0%)	0.0	(0.0%)	8.6	(3.6%)	0.8	(0.3%)	14.2	(5.9%)
悪性リンパ腫	6.2	(2.6%)	0.0	(0.0%)	1.2	(0.5%)	1.2	(0.5%)	8.6	(3.6%)
多発性骨髄腫	0.6	(0.2%)	0.0	(0.0%)	0.0	(0.0%)	0.0	(0.0%)	0.6	(0.2%)
白血病	2.6	(1.1%)	0.0	(0.0%)	0.4	(0.2%)	4.4	(1.8%)	7.4	(3.1%)
他の造血器腫瘍	0.6	(0.2%)	0.0	(0.0%)	1.2	(0.5%)	0.4	(0.2%)	2.2	(0.9%)
その他	0.6	(0.2%)	0.0	(0.0%)	2.6	(1.1%)	1.4	(0.6%)	4.6	(1.9%)
計	68.0	(28.2%)	5.8	(2.4%)	154.4	(64.0%)	13.0	(5.4%)	241.2	(100.0%)

(出典) 島根県院内がん登録

75歳未満年齢調整死亡率年次推移 全国-島根比較



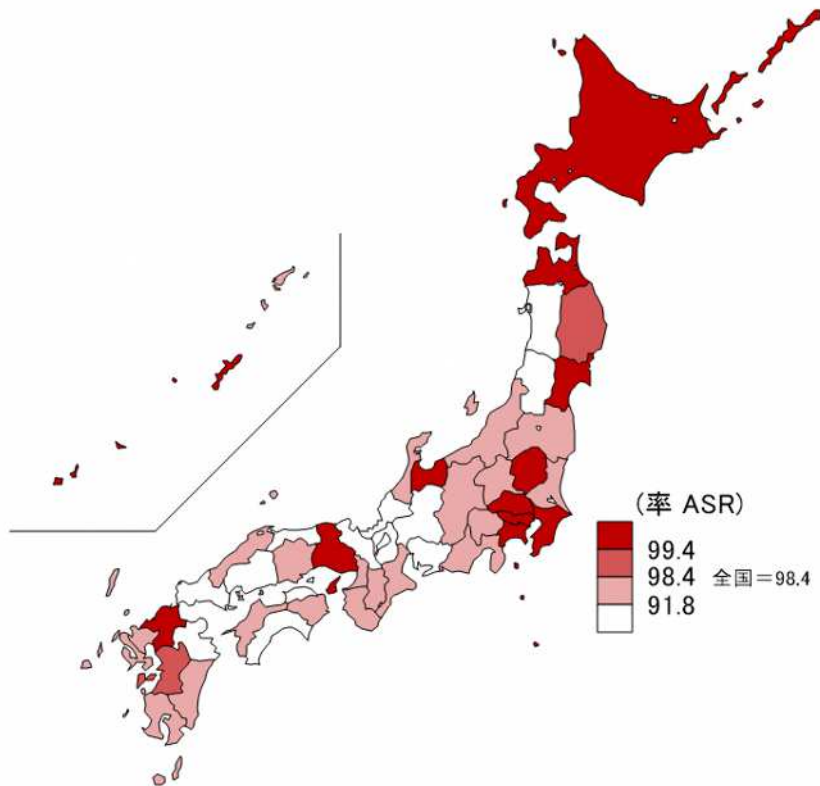


女性・乳

罹患

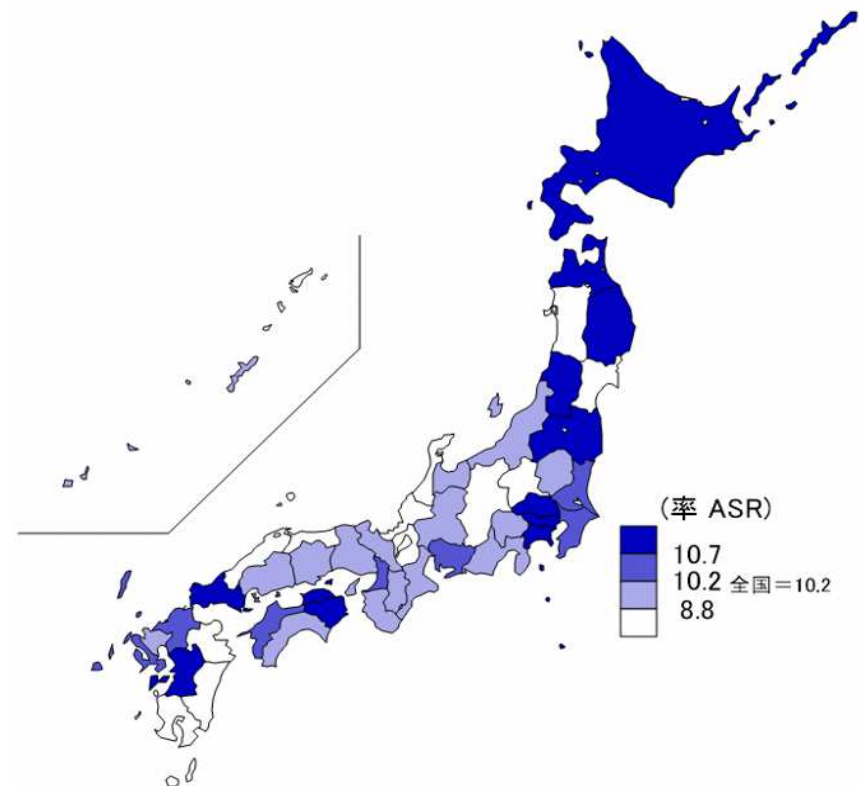


死亡



乳(除上皮内がん)女性_年齢調整罹患率(2018年)

国立がん研究センターがん情報サービス「がん統計」(全国がん登録)



乳_女性_75歳未満年齢調整死亡率(2020年)

国立がん研究センターがん情報サービス「がん統計」(厚生労働省人口動態統計)



女性・乳

罹患

標準化罹患比（市町村別）

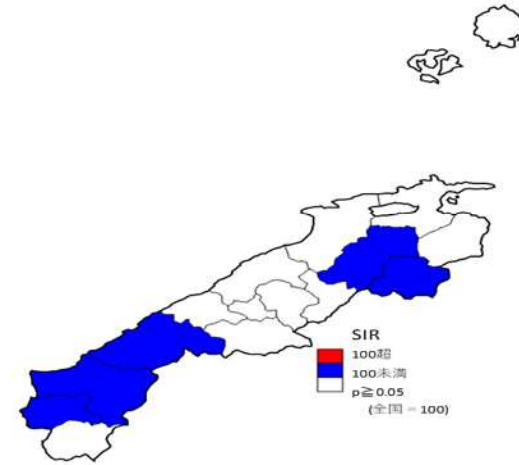
乳腺（上皮内がん除く）

女性

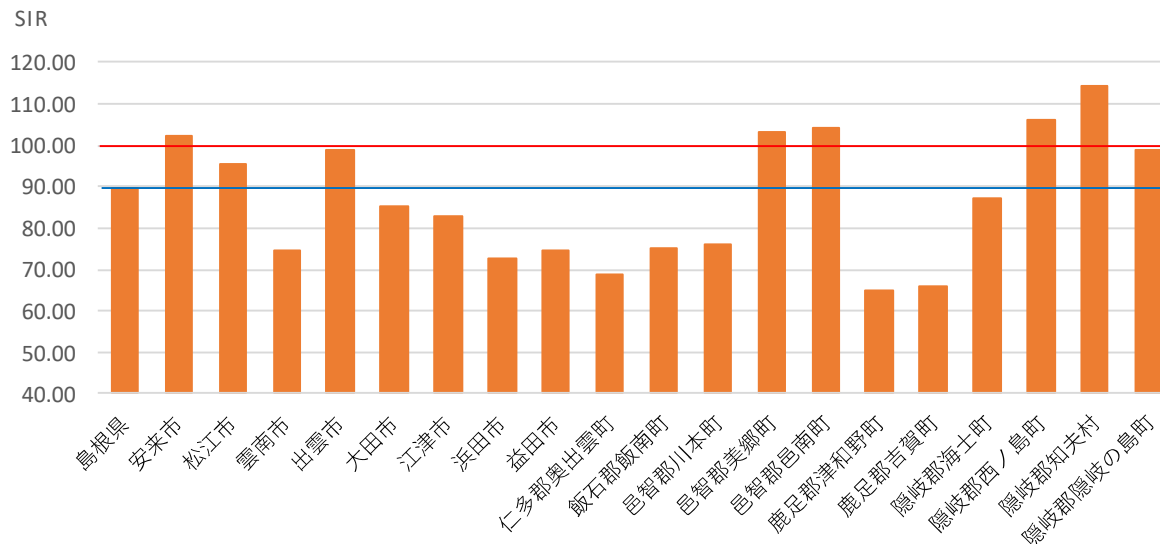
2015-2019年

市町村	SIR	(信頼区間)	超過罹患数
島根県	89.80	(86.24 - 93.52) *	-53.7
安来市	102.20	(86.91 - 119.47)	0.7
松江市	95.50	(88.57 - 102.76)	-6.7
雲南市	74.50	(61.50 - 89.41) *	-7.9
出雲市	99.00	(91.33 - 107.05)	-1.3
大田市	85.40	(70.94 - 101.85)	-4.2
江津市	82.90	(66.06 - 102.81)	-3.4
浜田市	72.50	(61.64 - 84.64) *	-12.1
益田市	74.60	(62.95 - 87.87) *	-9.8
仁多郡奥出雲町	68.90	(48.53 - 95.00) *	-3.3
飯石郡飯南町	75.10	(42.90 - 121.89)	-1.1
邑智郡川本町	76.10	(37.99 - 136.18)	-0.7
邑智郡美郷町	103.30	(63.93 - 157.86)	0.1
邑智郡邑南町	104.20	(76.85 - 138.19)	0.4
鹿足郡津和野町	65.10	(40.79 - 98.55) *	-2.4
鹿足郡吉賀町	66.10	(39.16 - 104.43)	-1.8
隠岐郡海士町	87.50	(37.77 - 172.39)	-0.2
隠岐郡西ノ島町	106.20	(56.53 - 181.54)	0.2
隠岐郡知夫村	114.40	(23.58 - 334.20)	0.1
隠岐郡隠岐の島町	98.80	(75.00 - 127.69)	-0.1

* : p<0.05 P *全国と比較して有意



乳腺（上皮内がん除く）女性



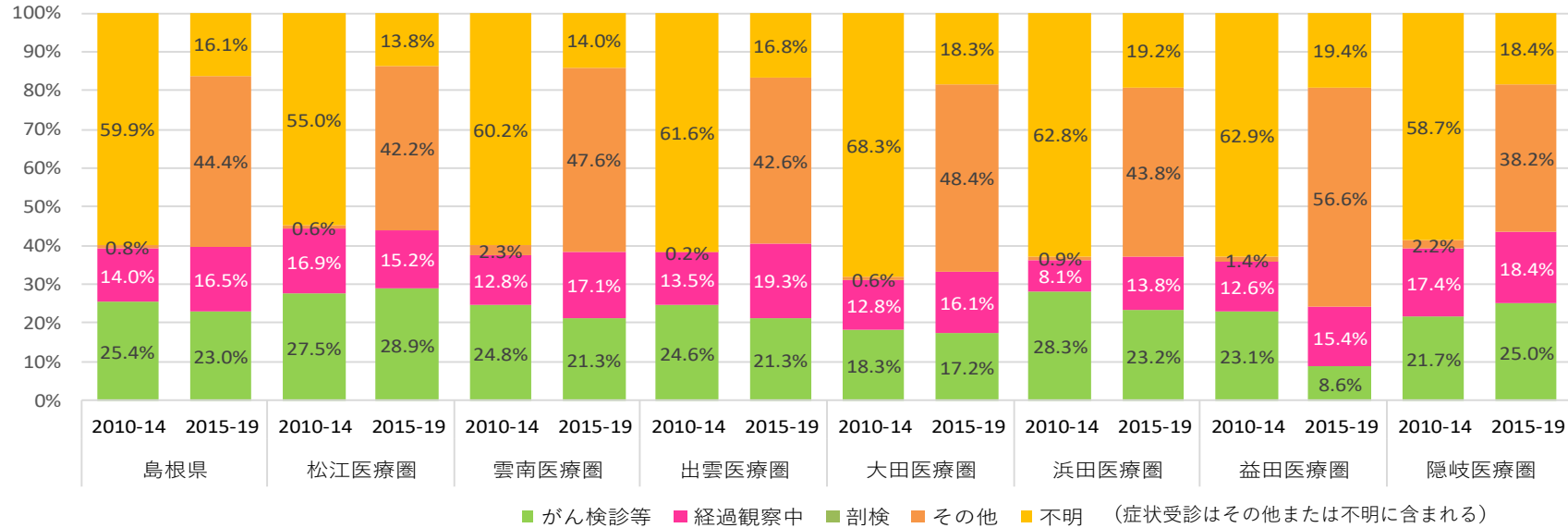
青線：島根県基準
赤線：全国基準



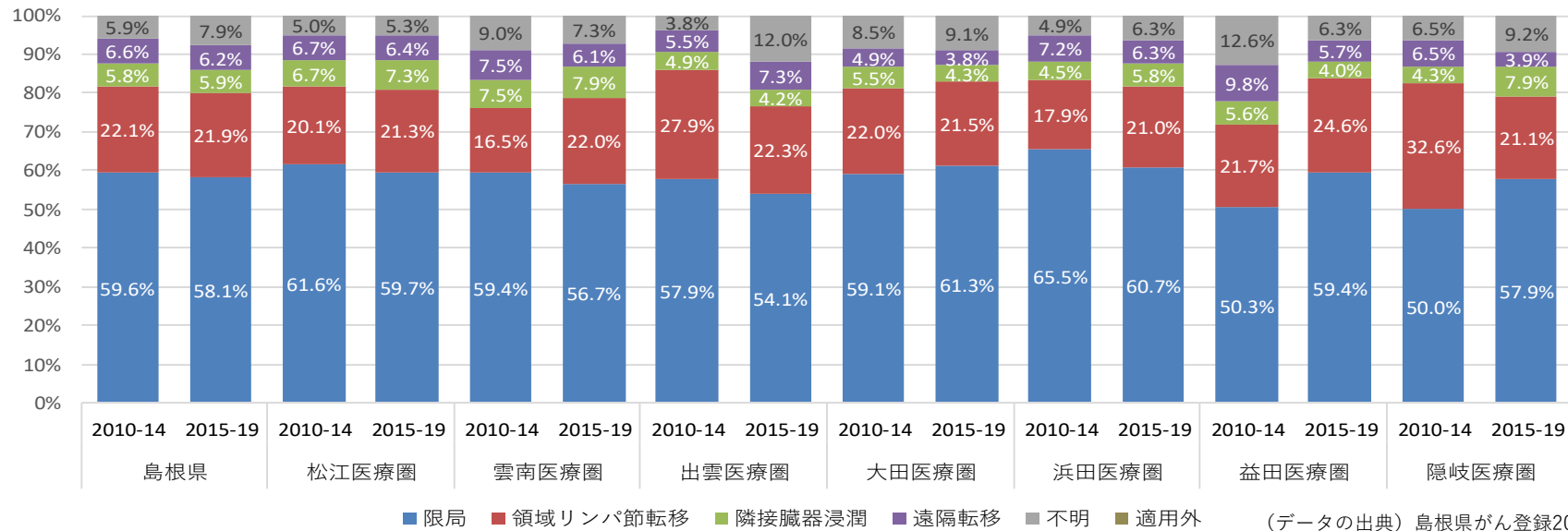
女性・乳

発見経緯・進展度

発見経緯比較（乳＜除上皮内がん＞・女性 2010-2014年対2015-2019年）



総合進展度比較（乳＜除上皮内がん＞・女性 2010-2014年対2015-2019年）

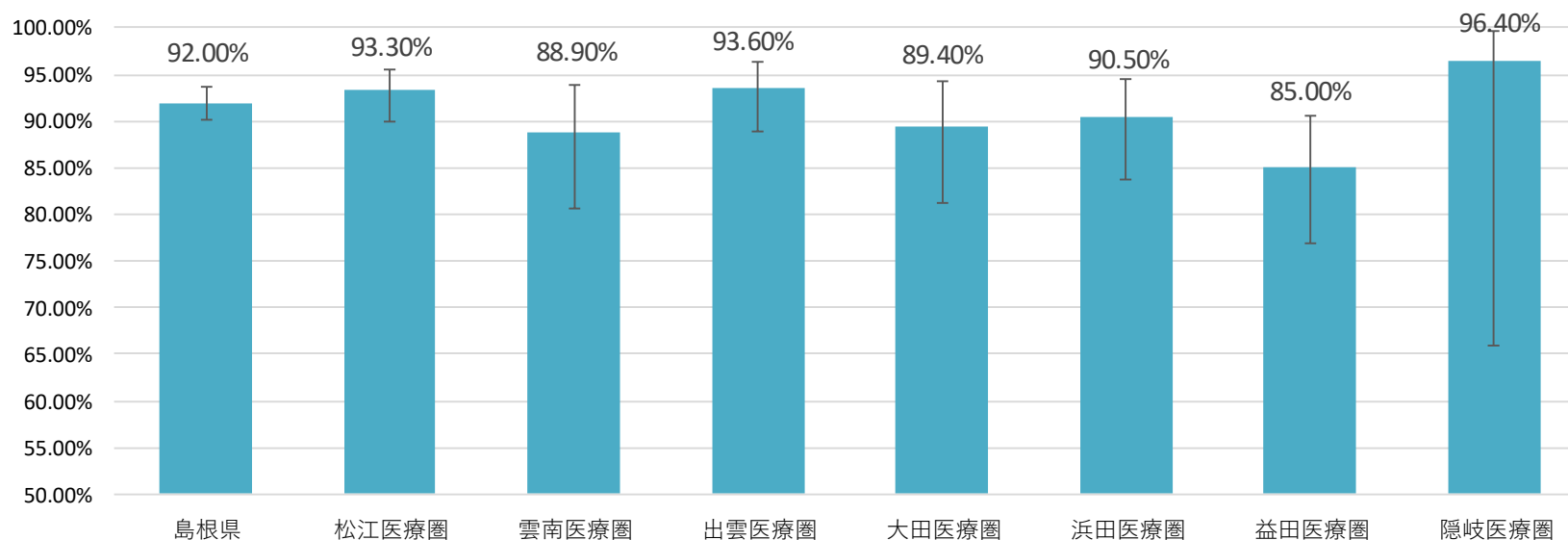




5年相対生存率（乳<除上皮内がん>・女性 2010-2014年）

		N	相対生存率	(下側CI - 上側CI)	p
女性	乳				
	島根県	1,818	92.00%	(90.10% - 93.60%)	
	松江医療圏	658	93.30%	(89.90% - 95.60%)	
	雲南医療圏	133	88.90%	(80.60% - 93.80%)	
	出雲医療圏	451	93.60%	(89.00% - 96.30%)	
	大田医療圏	164	89.40%	(81.20% - 94.20%)	
	浜田医療圏	223	90.50%	(83.70% - 94.50%)	
	益田医療圏	143	85.00%	(76.80% - 90.50%)	
	隠岐医療圏	46	96.40%	(66.00% - 99.70%)	

P *島根県全域と比較して有意





女性・乳

死亡

標準化死亡比（市町村別）

乳腺（上皮内がん除く）

女性 2009-2019年

市町村	SMR	（信頼区間）		超過死亡数
島根県	78.00	72.46	83.79	* -19.1
安来市	70.10	50.06	95.42	* -1.6
松江市	87.60	76.45	100.02	-2.8
雲南市	55.90	38.46	78.47	* -2.4
出雲市	85.90	73.93	99.17	* -2.8
大田市	55.20	37.50	78.34	* -2.3
江津市	71.00	46.77	103.26	-1.0
浜田市	82.00	63.52	104.09	-1.3
益田市	65.30	47.78	87.04	* -2.2
仁多郡奥出雲町	59.80	31.84	102.26	-0.8
飯石郡飯南町	79.60	31.99	163.92	-0.2
邑智郡川本町	63.30	17.24	162.03	-0.2
邑智郡美郷町	23.00	2.79	83.26	* -0.6
邑智郡邑南町	119.60	75.84	179.50	0.3
鹿足郡津和野町	64.70	29.56	122.73	-0.4
鹿足郡吉賀町	61.90	24.89	127.55	-0.4
隠岐郡海士町	54.60	6.61	197.20	-0.2
隠岐郡西ノ島町	119.00	43.65	258.92	0.1
隠岐郡知夫村	188.30	22.81	680.36	0.1
隠岐郡隠岐の島町	78.80	46.69	124.50	-0.4

* : p<0.05

P *全国と比較して有意

