

# がん登録データから見た 島根県の肺がんの状況

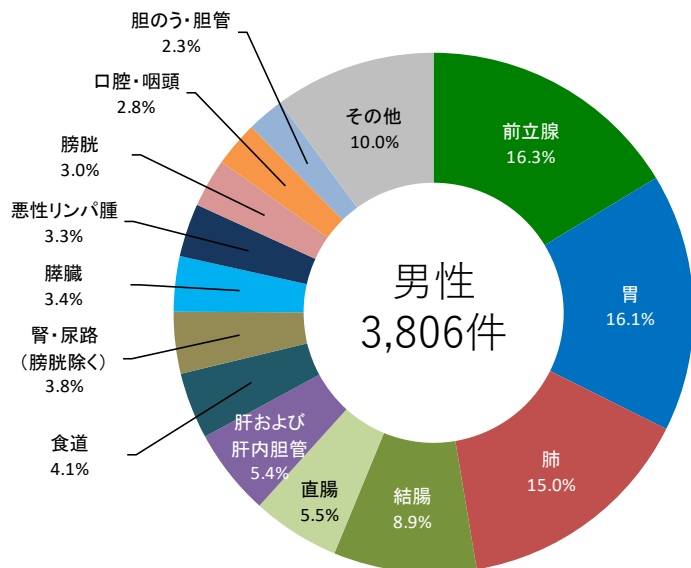
---

2023年8月2日

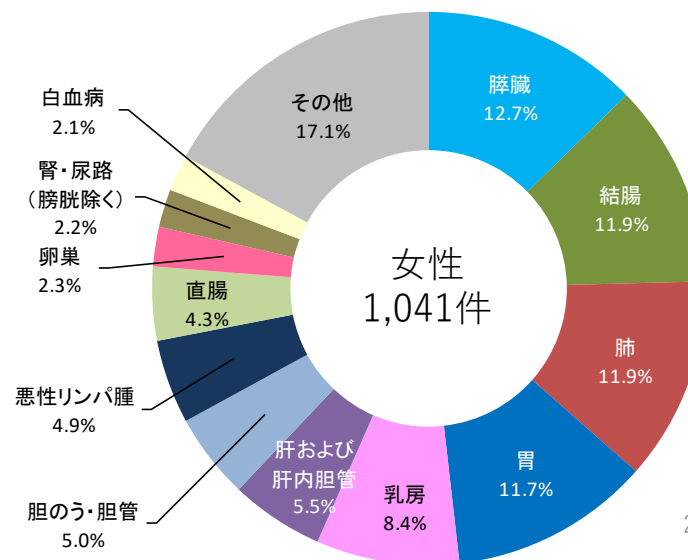
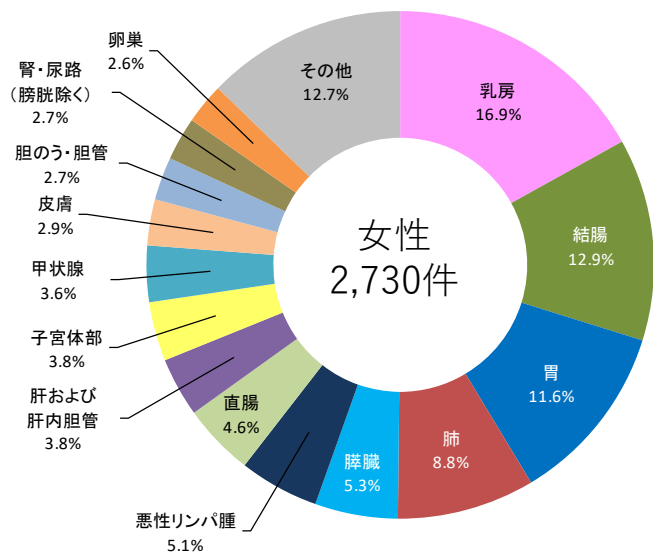
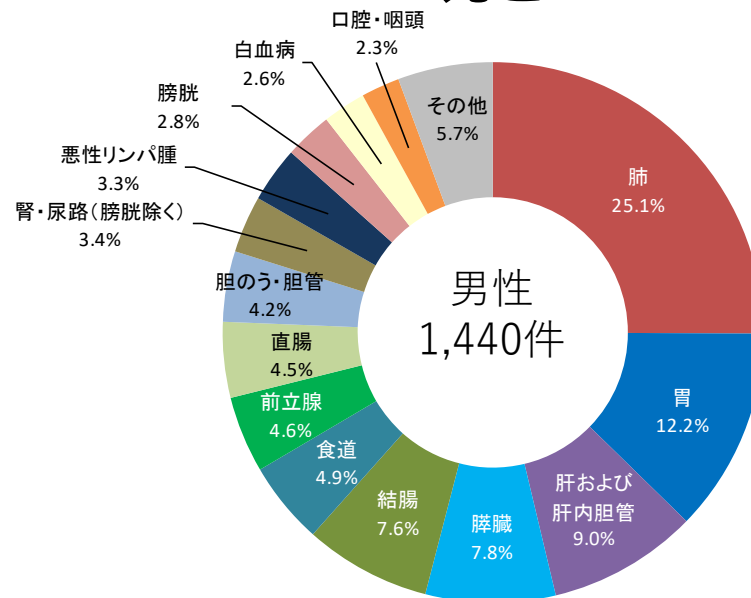
令和5年度島根県生活習慣病検診管理指導協議会  
島根県がん登録室

# 島根県の罹患と死亡(全年齢)

## 罹患 2019年診断例

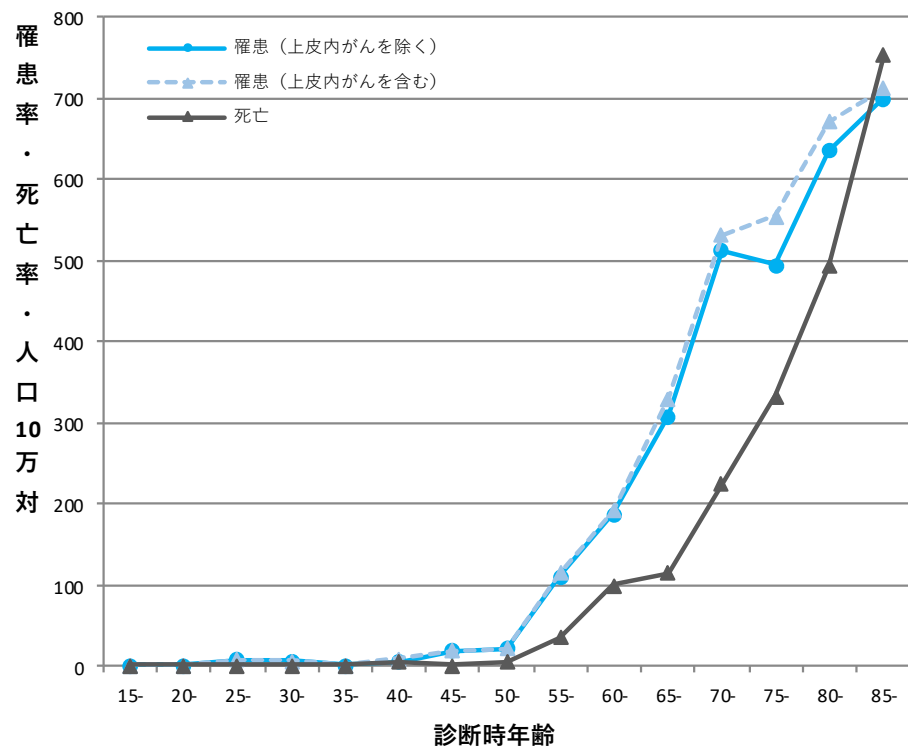


## 死亡 2019年死亡例

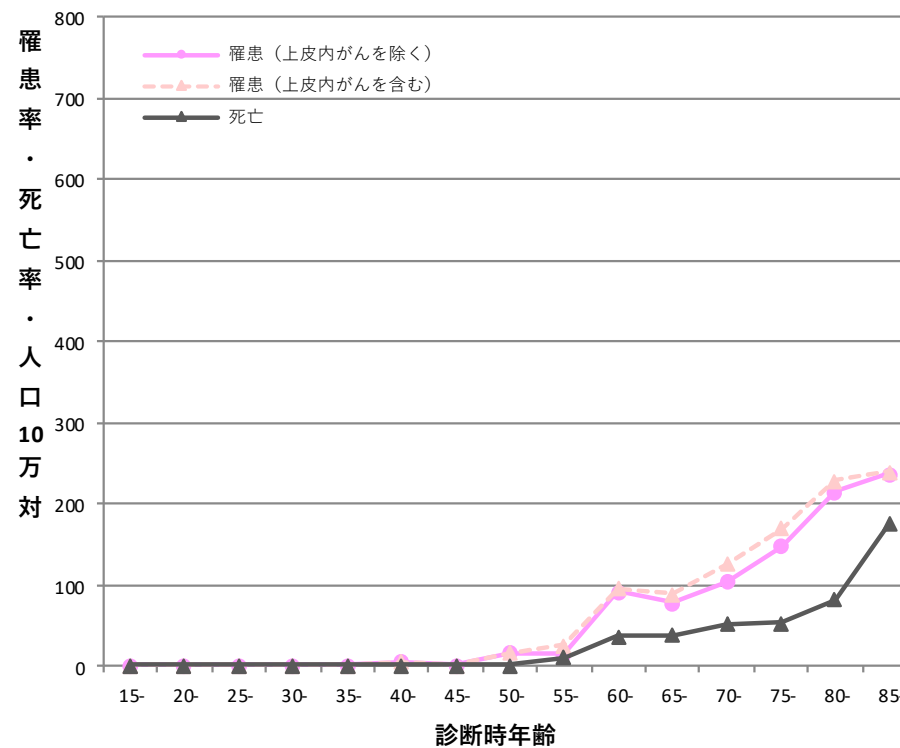


# 島根県の年齢階級別罹患率と死亡率

男性

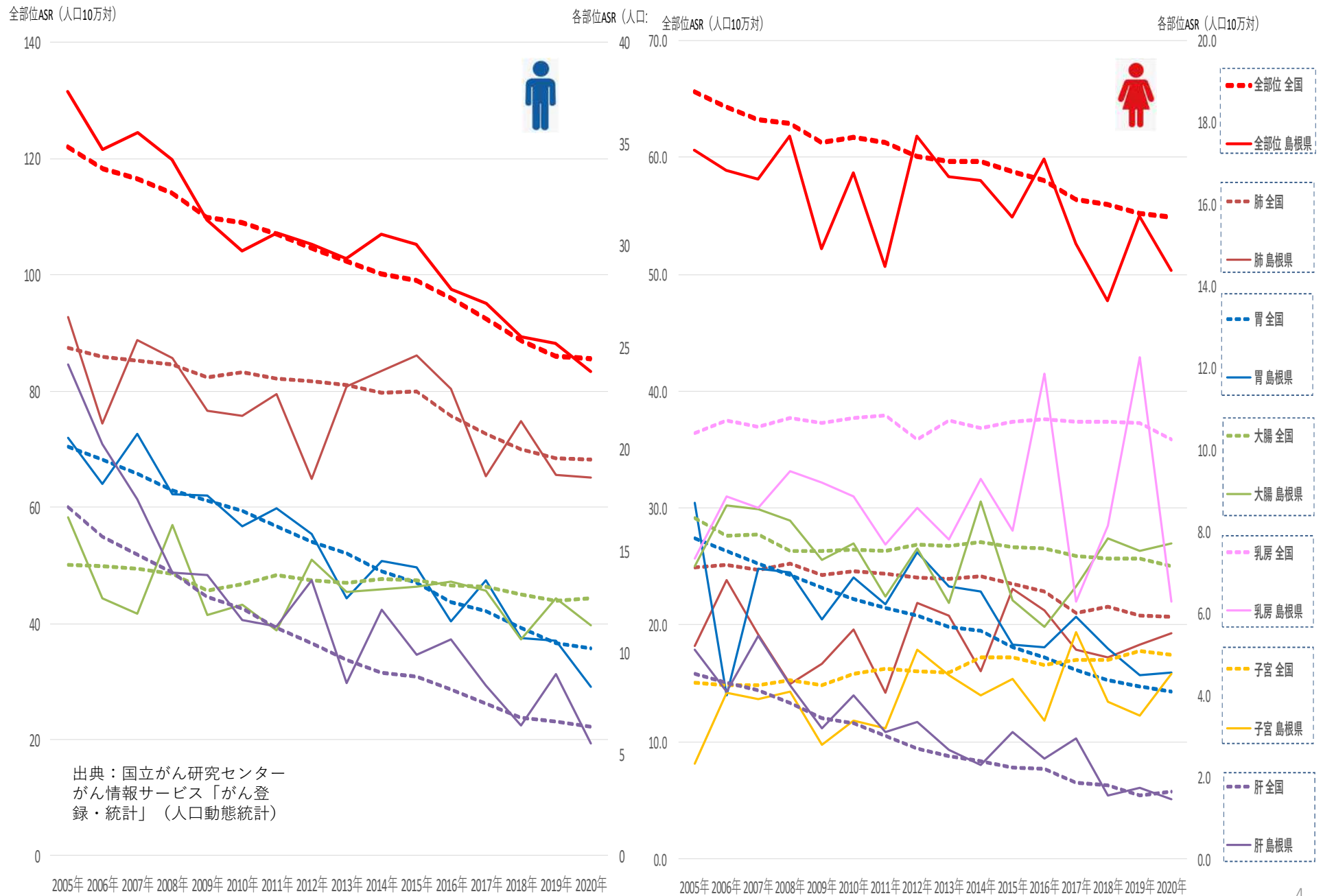


女性



- 肺がんは、50代から罹患が増えてくる
- 予後が悪く、罹患率に比べると死亡率が高い

# 75歳未満年齢調整死亡率年次推移 全国-島根比較



肺がん 男性

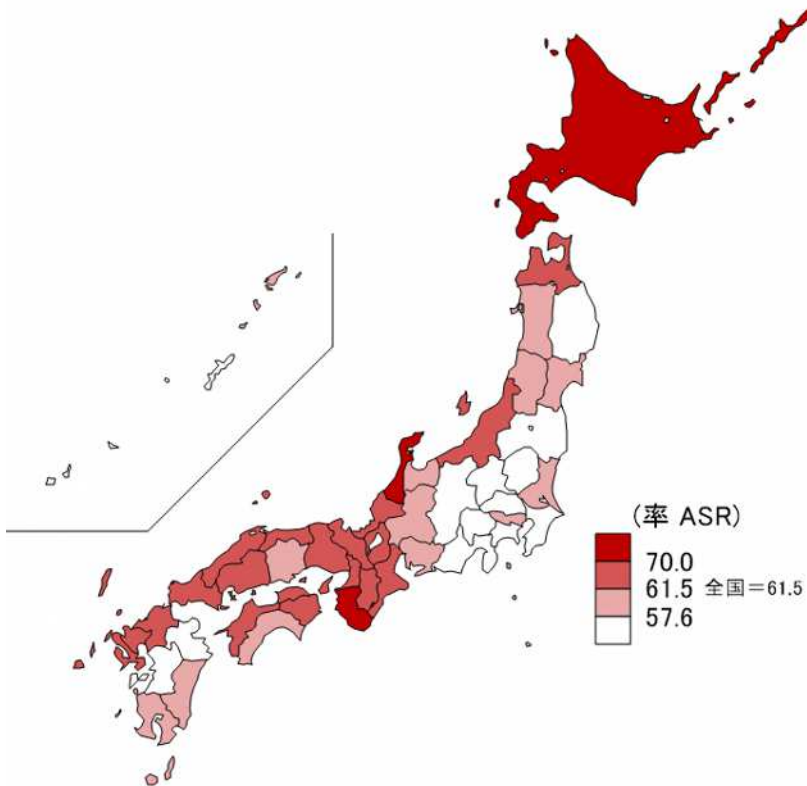


# 男性・肺

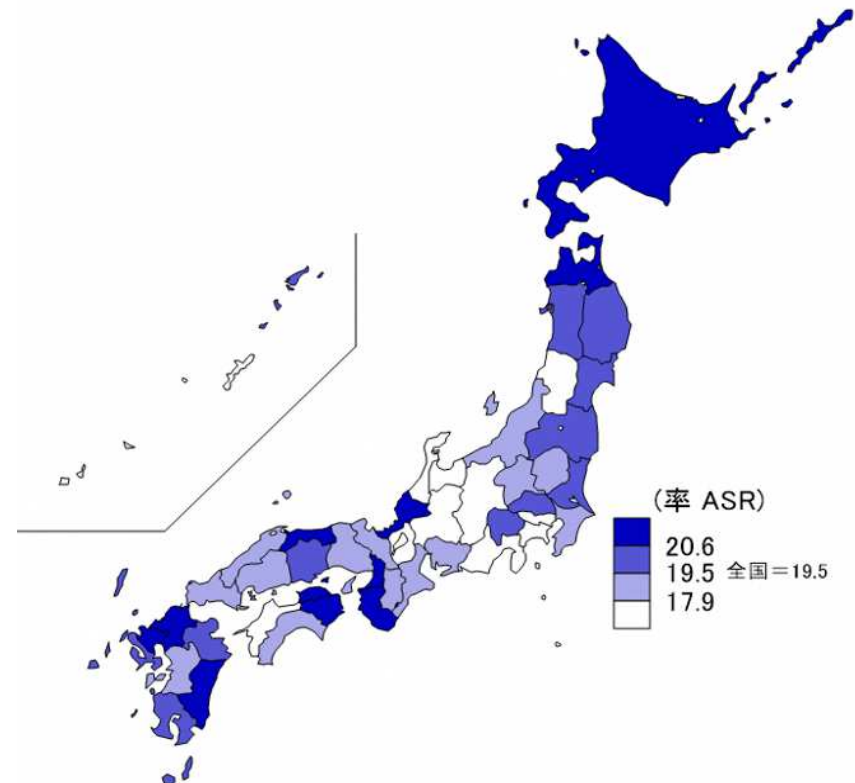
罹患



死亡



肺(除上皮内がん)\_男性\_年齢調整罹患率(2018年)



肺\_男性\_75歳未満年齢調整死亡率(2020年)



# 男性・肺

# 罹患

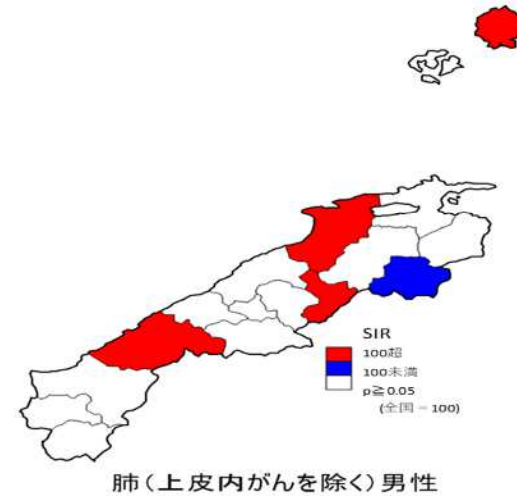
## 標準化罹患比（市町村別）

肺（上皮内がんを除く）

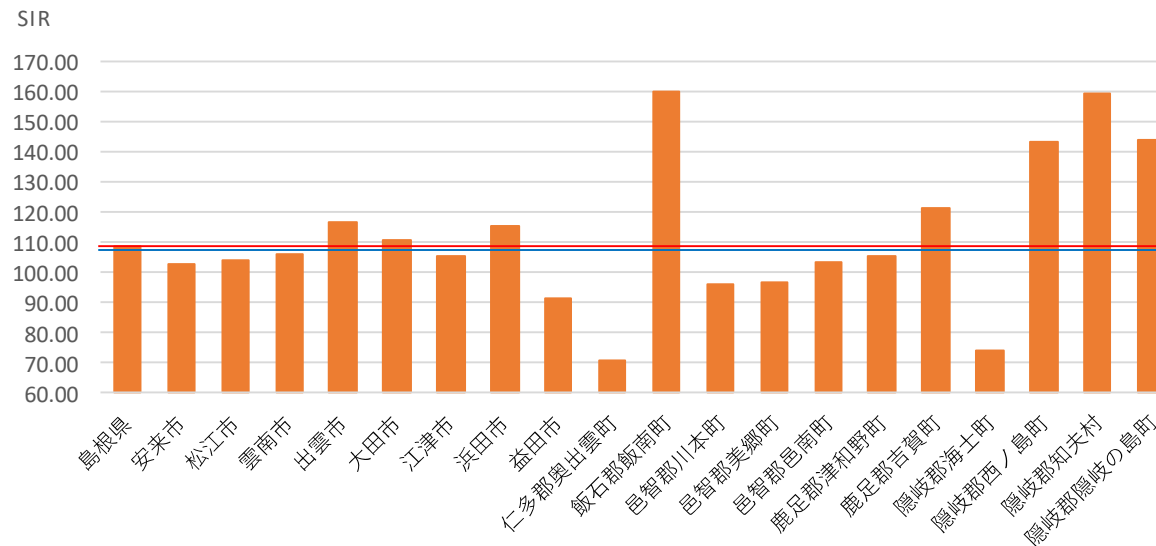
男性

2015-2019年

市町村	SIR	(信頼区間)	超過罹患数
島根県	108.80	( 104.80 - 112.89 ) *	45.3
安来市	102.80	( 87.55 - 119.99 )	0.9
松江市	104.40	( 96.83 - 112.51 )	5.9
雲南市	106.40	( 91.31 - 123.18 )	2.1
出雲市	117.10	( 108.53 - 126.16 ) *	20.2
大田市	111.00	( 94.72 - 129.18 )	3.3
江津市	105.50	( 86.00 - 128.03 )	1.1
浜田市	115.70	( 101.93 - 130.74 ) *	6.9
益田市	91.80	( 78.65 - 106.48 )	-3.1
仁多郡奥出雲町	70.80	( 51.22 - 95.34 ) *	-3.6
飯石郡飯南町	160.60	( 114.19 - 219.52 ) *	2.9
邑智郡川本町	96.30	( 53.87 - 158.76 )	-0.1
邑智郡美郷町	97.10	( 61.56 - 145.71 )	-0.1
邑智郡邑南町	103.90	( 78.66 - 134.55 )	0.4
鹿足郡津和野町	105.60	( 75.46 - 143.83 )	0.4
鹿足郡吉賀町	121.90	( 85.82 - 168.00 )	1.3
隠岐郡海士町	74.40	( 32.14 - 146.68 )	-0.6
隠岐郡西ノ島町	143.60	( 88.91 - 219.56 )	1.3
隠岐郡知夫村	159.90	( 58.70 - 348.13 )	0.5
隠岐郡隠岐の島町	144.00	( 115.78 - 176.99 ) *	5.5



\* : p < 0.05 P \*全国と比較して有意

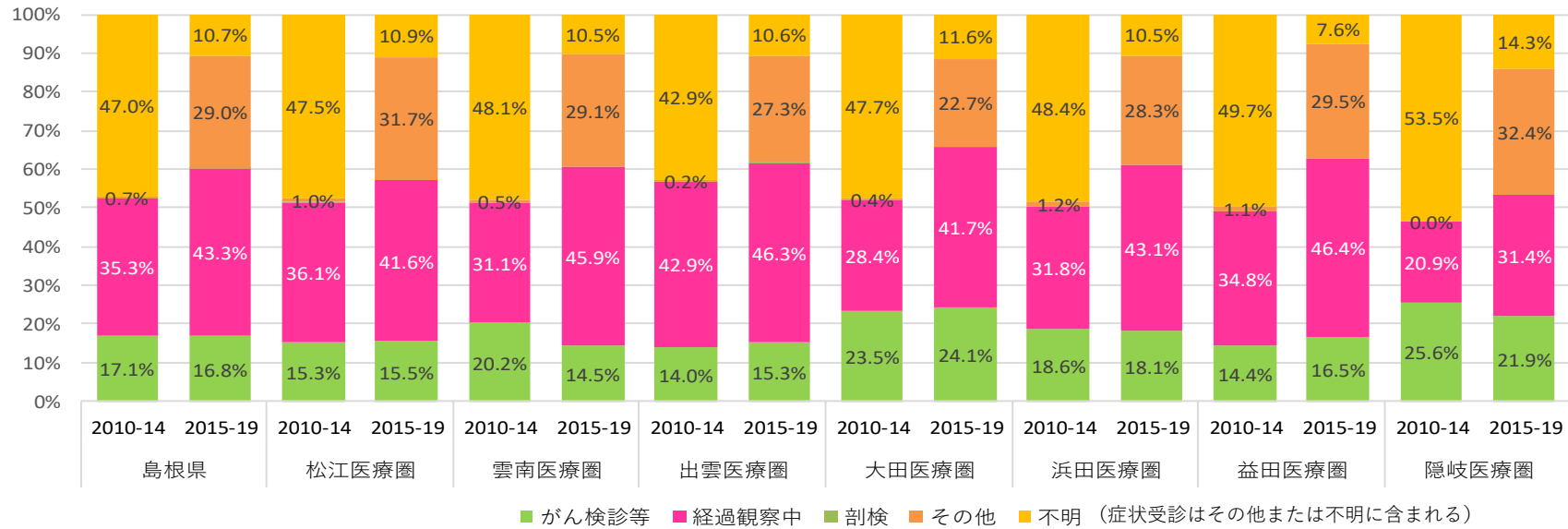




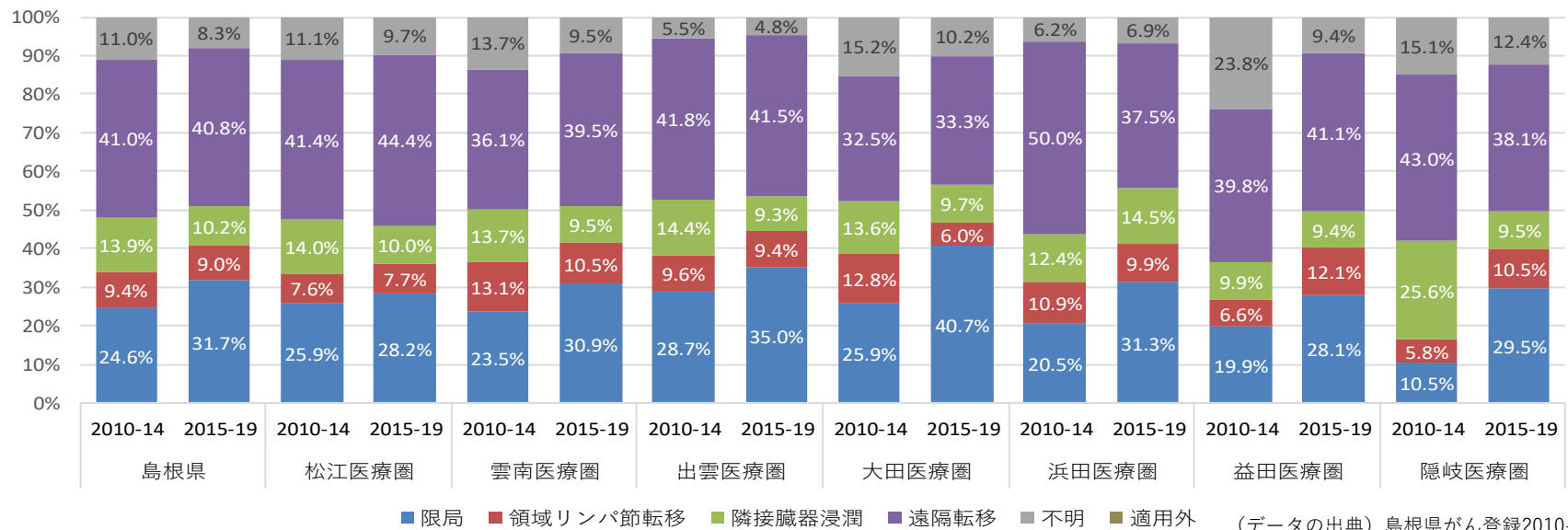
# 男性・肺

# 発見経緯・進展度

### 発見経緯比較（肺<除上皮内がん>・男性 2010-2014年対2015-2019年）



### 総合進展度比較（肺<除上皮内がん>・男性 2010-2014年対2015-2019年）



（データの出典）島根県がん登録2010-2019年

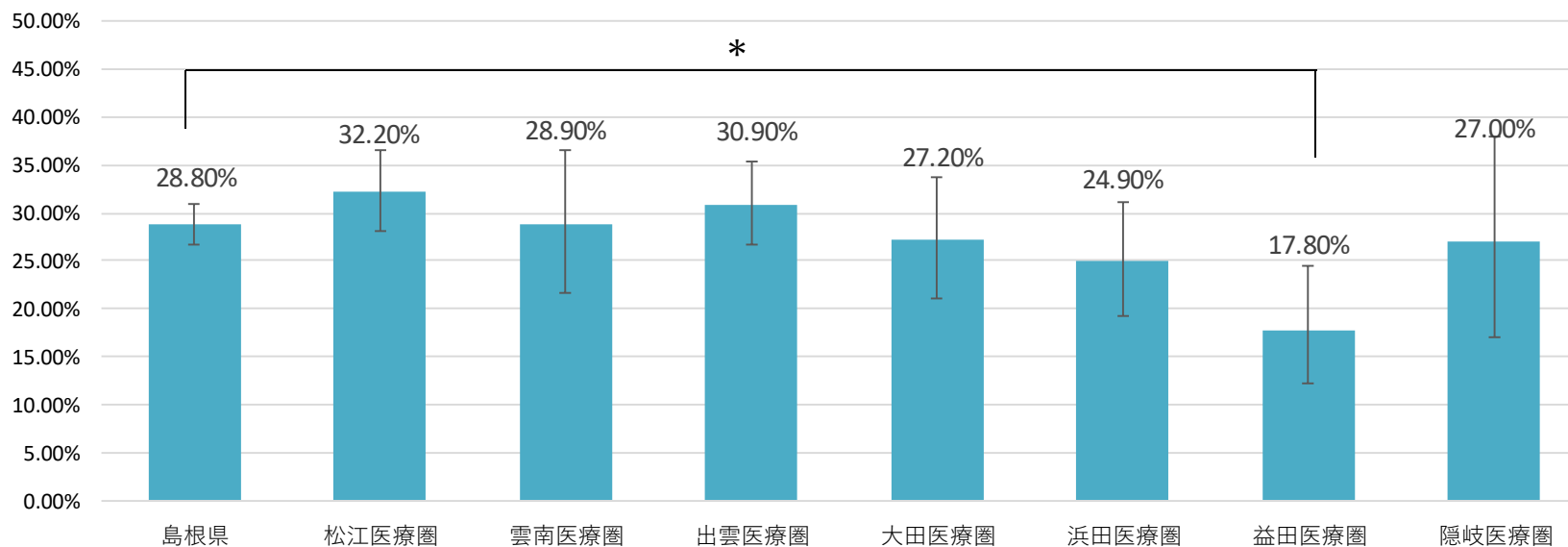




5年相対生存率（肺<除上皮内がん>・男性 2010-2014年）

性別	部位	医療圏	N	相対生存率	（ 下側CI - 上側CI ）	p
男性	肺	島根県	2,116	28.80%	（ 26.60% - 31.00% ）	
		松江医療圏	621	32.20%	（ 28.10% - 36.50% ）	
		雲南医療圏	183	28.90%	（ 21.70% - 36.50% ）	
		出雲医療圏	543	30.90%	（ 26.60% - 35.40% ）	
		大田医療圏	243	27.20%	（ 21.00% - 33.70% ）	
		浜田医療圏	258	24.90%	（ 19.20% - 31.10% ）	
		益田医療圏	181	17.80%	（ 12.10% - 24.40% ）	*
		隠岐医療圏	86	27.00%	（ 17.00% - 38.00% ）	

P \*島根県全域と比較して有意





# 男性・肺

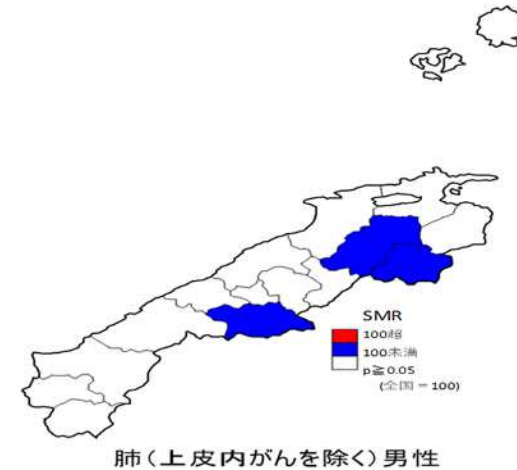
# 死亡

## 標準化死亡比（市町村別）

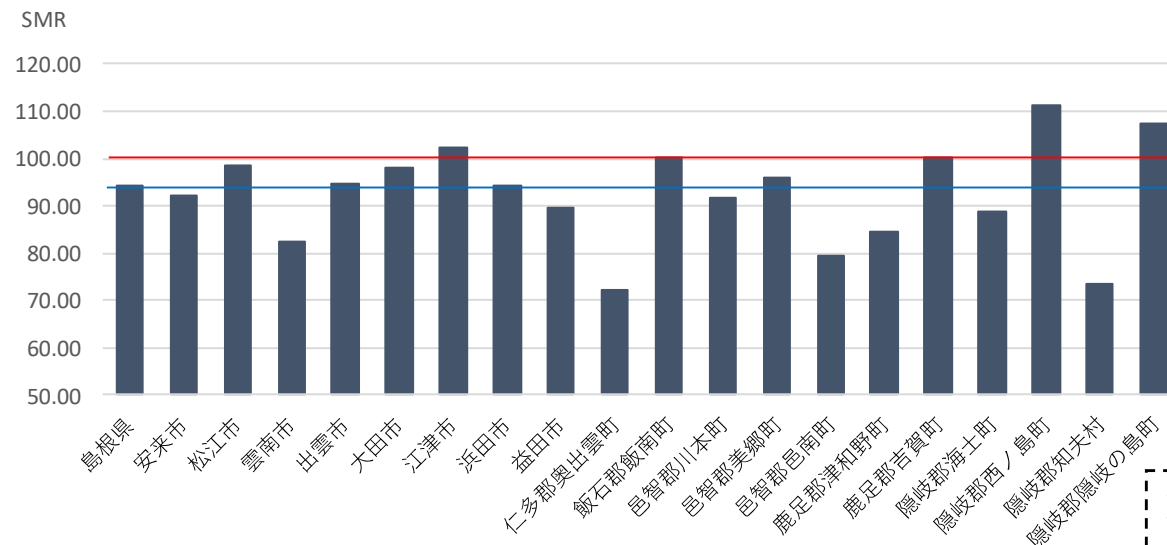
肺（上皮内がんを除く）

男性 2009-2019年

市町村	SMR	(信頼区間)	超過死亡数
島根県	94.20	( 91.12 - 97.27 ) *	-20.4
安来市	92.30	( 80.41 - 105.55 )	-1.6
松江市	98.60	( 92.41 - 105.09 )	-1.2
雲南市	82.60	( 71.95 - 94.38 ) *	-4.1
出雲市	94.60	( 88.17 - 101.30 )	-4.2
大田市	98.10	( 85.82 - 111.68 )	-0.4
江津市	102.20	( 86.43 - 119.96 )	0.3
浜田市	94.40	( 84.29 - 105.49 )	-1.7
益田市	89.50	( 78.84 - 101.23 )	-2.7
仁多郡奥出雲町	72.40	( 56.43 - 91.45 ) *	-2.4
飯石郡飯南町	100.30	( 71.69 - 136.65 )	0.0
邑智郡川本町	91.60	( 58.69 - 136.30 )	-0.2
邑智郡美郷町	96.00	( 67.96 - 131.81 )	-0.1
邑智郡邑南町	79.30	( 62.05 - 99.87 ) *	-1.7
鹿足郡津和野町	84.60	( 63.16 - 110.91 )	-0.9
鹿足郡吉賀町	100.20	( 74.16 - 132.53 )	0.0
隠岐郡海士町	88.80	( 49.71 - 146.49 )	-0.2
隠岐郡西ノ島町	111.10	( 71.91 - 164.02 )	0.2
隠岐郡知夫村	73.50	( 20.02 - 188.12 )	-0.1
隠岐郡隠岐の島町	107.60	( 87.72 - 130.60 )	0.7



\* :  $p < 0.05$  P \*全国と比較して有意



青線：島根県基準  
赤線：全国基準

肺がん 女性

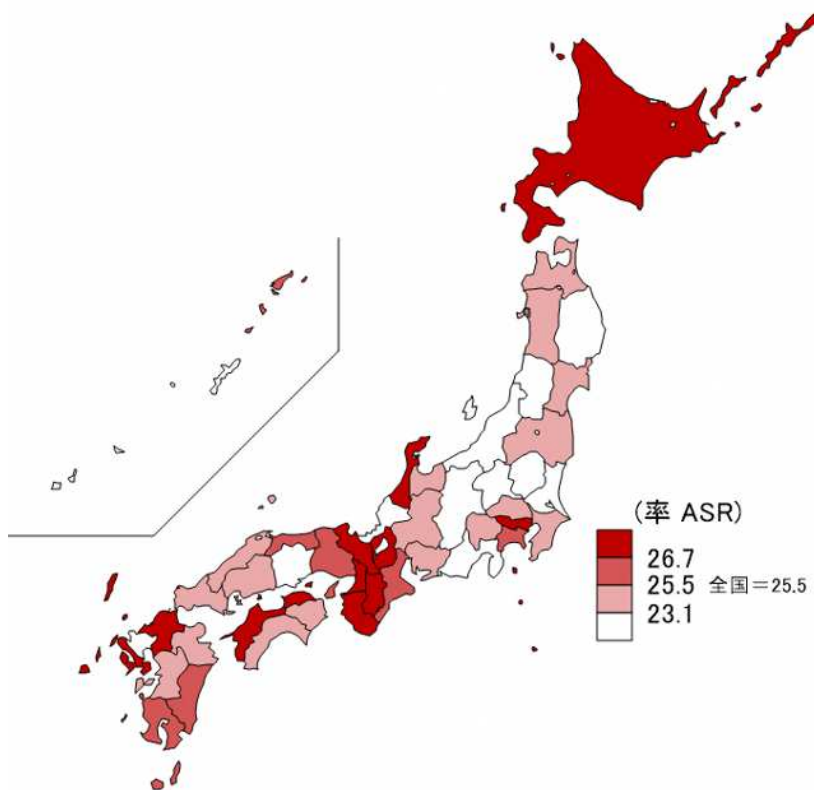


# 女性・肺

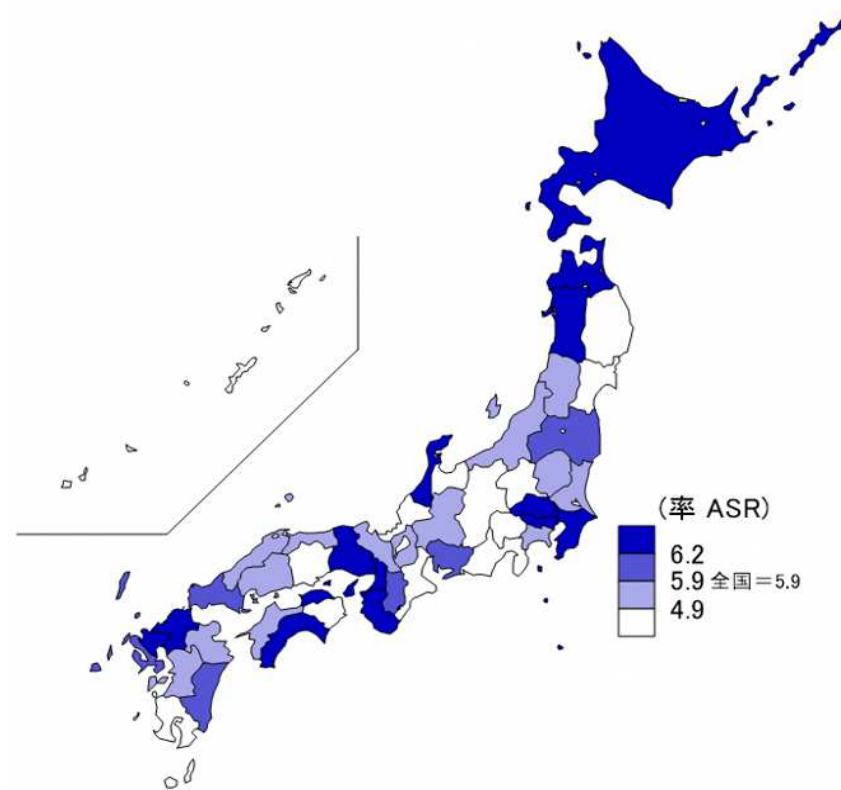
罹患



死亡



肺(除上皮内がん)\_女性\_年齢調整罹患率(2018年)



肺\_女性\_75歳未満年齢調整死亡率(2020年)



# 女性・肺

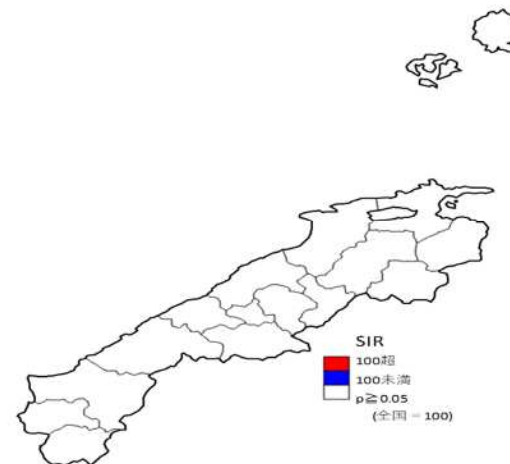
# 罹患

## 標準化罹患比（市町村別）

肺（上皮内がんを除く）

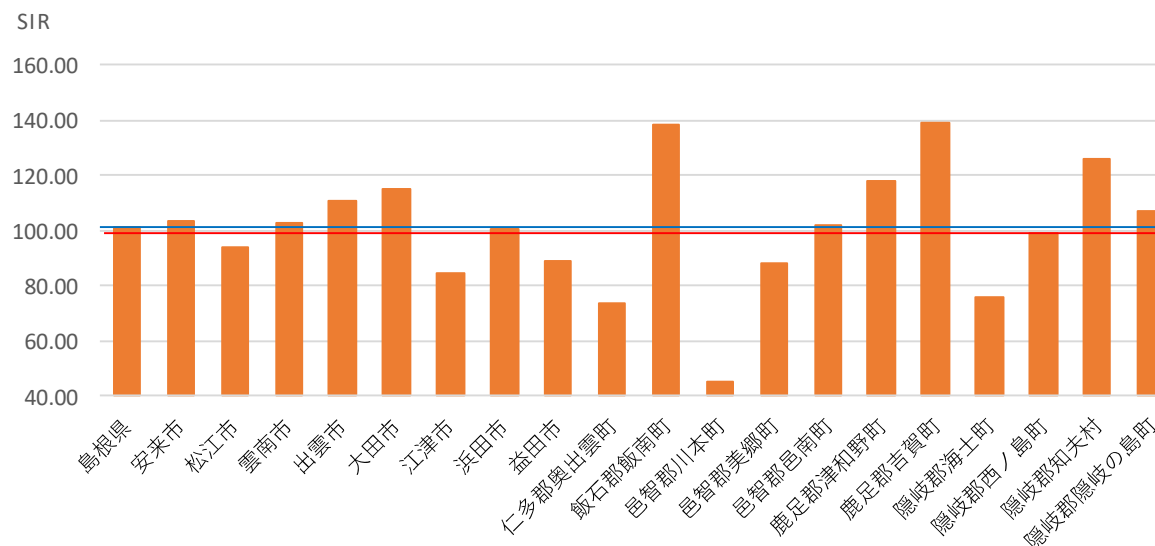
女性 2015-2019年

市町村	SIR	(信頼区間)	超過罹患数
島根県	101.20	( 95.84 - 106.70 )	3.1
安来市	103.60	( 82.60 - 128.21 )	0.6
松江市	94.30	( 84.37 - 105.14 )	-3.9
雲南市	103.10	( 82.46 - 127.31 )	0.5
出雲市	111.20	( 99.58 - 123.81 )	6.7
大田市	115.50	( 92.98 - 141.79 )	2.4
江津市	84.80	( 62.10 - 113.14 )	-1.6
浜田市	100.60	( 83.09 - 120.61 )	0.1
益田市	88.80	( 71.32 - 109.29 )	-2.2
仁多郡奥出雲町	73.60	( 46.63 - 110.36 )	-1.7
飯石郡飯南町	138.60	( 82.17 - 219.12 )	1.0
邑智郡川本町	45.10	( 12.28 - 115.39 )	-1.0
邑智郡美郷町	88.40	( 44.12 - 158.16 )	-0.3
邑智郡邑南町	102.10	( 67.85 - 147.57 )	0.1
鹿足郡津和野町	117.80	( 75.50 - 175.33 )	0.7
鹿足郡吉賀町	139.50	( 88.44 - 209.33 )	1.3
隠岐郡海士町	76.30	( 20.78 - 195.30 )	-0.2
隠岐郡西ノ島町	99.40	( 39.97 - 204.82 )	0.0
隠岐郡知夫村	126.10	( 15.27 - 455.49 )	0.1
隠岐郡隠岐の島町	107.30	( 74.77 - 149.30 )	0.5



肺（上皮内がんを除く）女性

\* :  $p < 0.05$  P \*全国と比較して有意



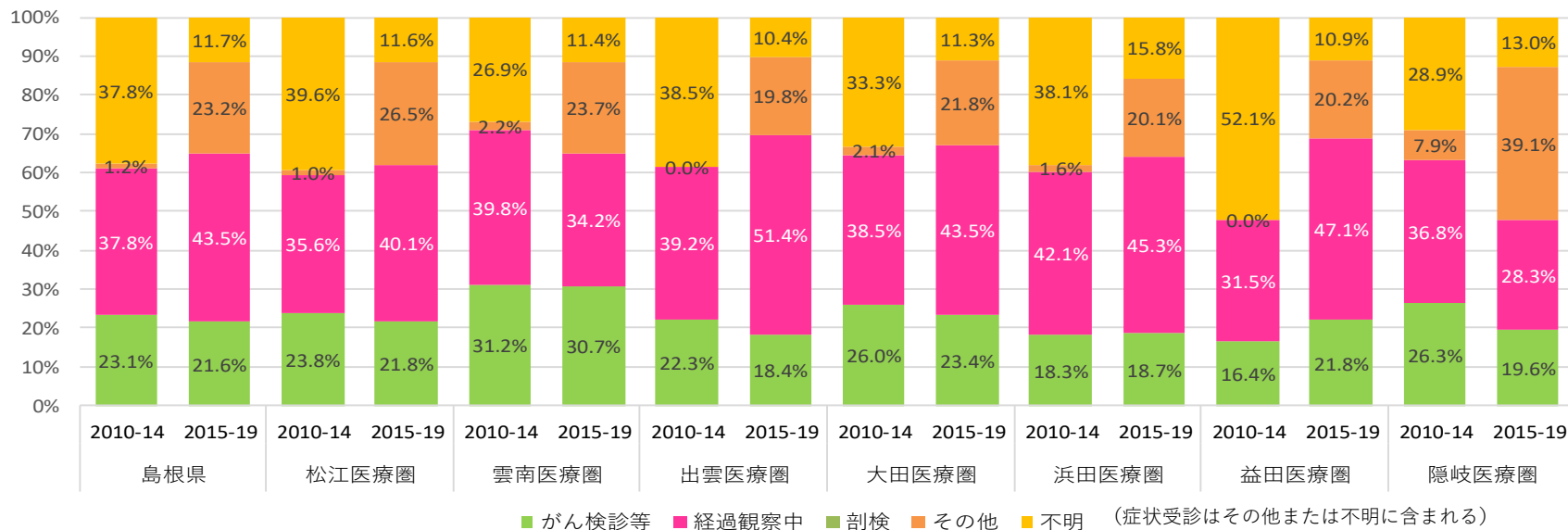
青線：島根県基準  
赤線：全国基準



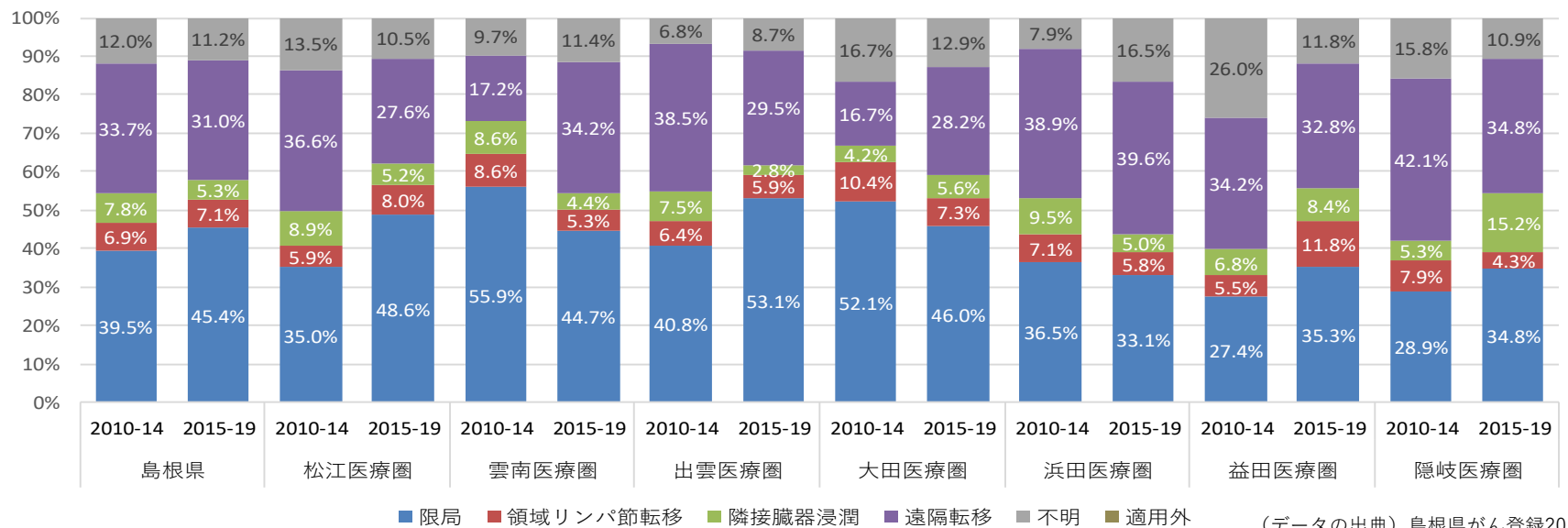
# 女性・肺

# 発見経緯・進展度

発見経緯比較（肺<除上皮内がん>・女性 2010-2014年対2015-2019年）



総合進展度比較（肺<除上皮内がん>・女性 2010-2014年対2015-2019年）

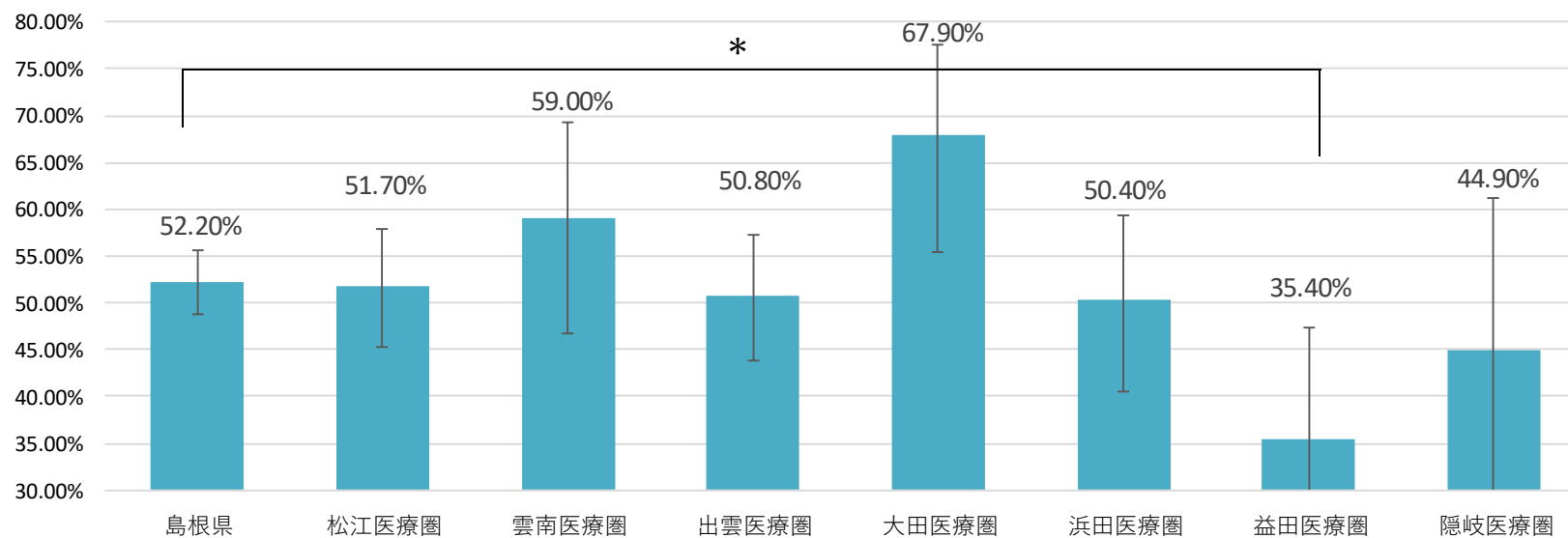




## 5年相対生存率（肺＜除上皮内がん＞・女性 2010-2014年）

			N	相対生存率	( 下側CI - 上側CI )	p
女性	肺	島根県	994	52.20%	( 48.70% - 55.70% )	
		松江医療圏	303	51.70%	( 45.20% - 57.80% )	
		雲南医療圏	93	59.00%	( 46.70% - 69.30% )	
		出雲医療圏	265	50.80%	( 43.80% - 57.30% )	
		大田医療圏	96	67.90%	( 55.50% - 77.50% )	
		浜田医療圏	126	50.40%	( 40.50% - 59.40% )	
		益田医療圏	73	35.40%	( 23.70% - 47.30% )	*
		隠岐医療圏	38	44.90%	( 27.00% - 61.30% )	

P \*島根県全域と比較して有意







# 女性・肺

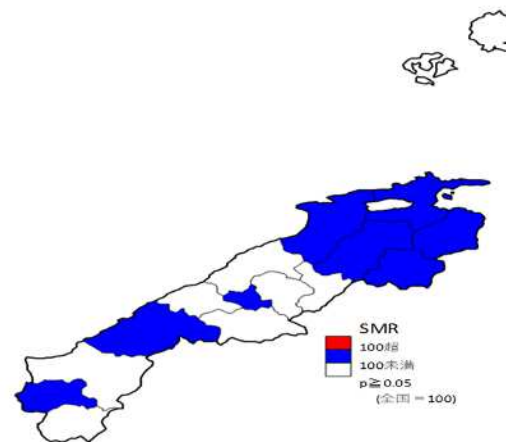
# 死亡

## 標準化死亡比（市町村別）

肺（上皮内がんを除く）

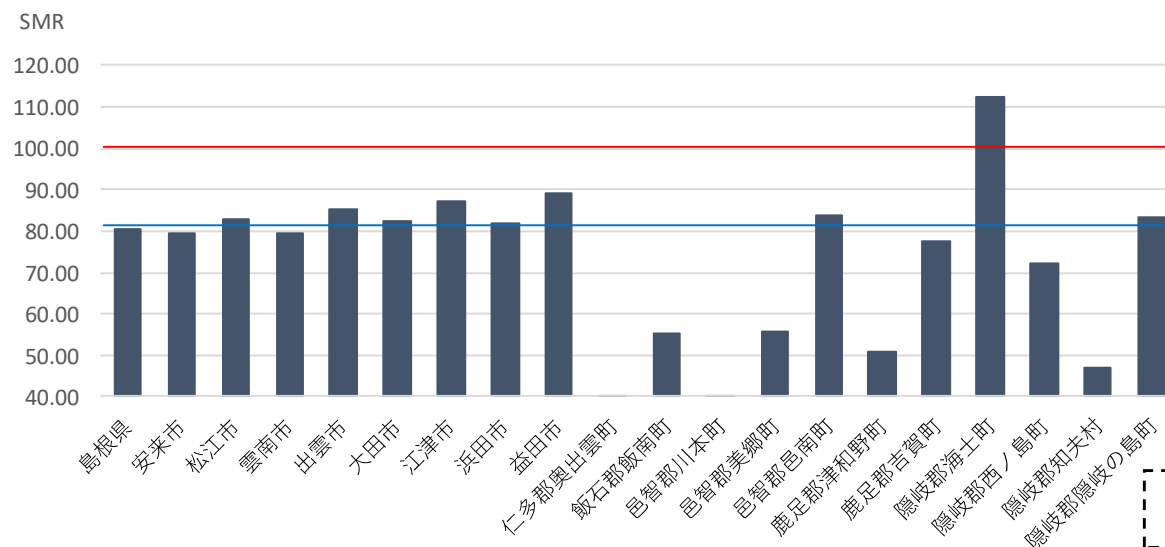
女性 2009-2019年

市町村	SMR	(信頼区間)	超過死亡数
島根県	80.50	( 76.31 - 84.95 )	* -29.8
安来市	79.30	( 63.10 - 98.48 )	* -1.9
松江市	83.00	( 74.40 - 92.27 )	* -6.4
雲南市	79.30	( 63.63 - 97.75 )	* -2.1
出雲市	85.40	( 76.14 - 95.40 )	* -4.8
大田市	82.20	( 65.81 - 101.35 )	-1.7
江津市	87.30	( 66.95 - 111.95 )	-0.8
浜田市	81.70	( 67.79 - 97.61 )	* -2.5
益田市	89.40	( 73.51 - 107.61 )	-1.2
仁多郡奥出雲町	25.50	( 12.75 - 45.71 )	* -2.9
飯石郡飯南町	55.30	( 26.51 - 101.65 )	-0.7
邑智郡川本町	37.50	( 12.18 - 87.57 )	* -0.8
邑智郡美郷町	55.80	( 26.77 - 102.65 )	-0.7
邑智郡邑南町	83.70	( 57.60 - 117.52 )	-0.6
鹿足郡津和野町	50.70	( 27.71 - 85.04 )	* -1.2
鹿足郡吉賀町	77.70	( 46.03 - 122.74 )	-0.5
隠岐郡海士町	112.70	( 48.64 - 221.99 )	0.1
隠岐郡西ノ島町	72.00	( 28.93 - 148.26 )	-0.2
隠岐郡知夫村	46.80	( 1.19 - 260.97 )	-0.1
隠岐郡隠岐の島町	83.30	( 58.35 - 115.33 )	-0.7



肺（上皮内がんを除く）女性

\* :  $p < 0.05$  P \*全国と比較して有意



青線：島根県基準  
赤線：全国基準





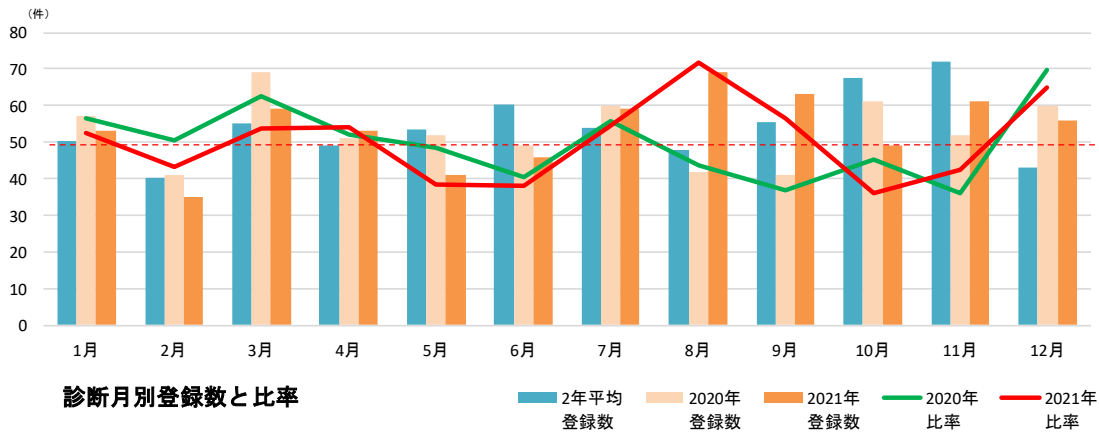
## 肺がん

### 登録数

#### 院内がん登録数の比率（全国と島根県）

	全国集計	島根県集計
2020年	97.7%	97.8%
2021年	102.0%	99.2%

COVID-19感染症以前の2018-2019年2カ年平均との比率を示しています



肺がん登録数全体では全国集計も島根県集計もコロナ開始前と大きな差はないものの、島根県集計では、2020年と2021年とも、5～6月および10～11月に登録数が減少している。

#### 院内がん登録数の比率（島根県集計）

診断月	2018年登録数	2019年登録数	2年平均登録数	2年平均登録数	2020年登録数	2020年比率	2021年登録数	2021年比率
1月	46	55	101	50.5	57	112.9%	53	105.0%
2月	40	41	81	40.5	41	101.2%	35	86.4%
3月	54	56	110	55	69	125.5%	59	107.3%
4月	44	54	98	49	51	104.1%	53	108.2%
5月	55	52	107	53.5	52	97.2%	41	76.6%
6月	66	55	121	60.5	49	81.0%	46	76.0%
7月	49	59	108	54	60	111.1%	59	109.3%
8月	55	41	96	48	42	87.5%	69	143.8%
9月	56	55	111	55.5	41	73.9%	63	113.5%
10月	71	64	135	67.5	61	90.4%	49	72.6%
11月	74	70	144	72	52	72.2%	61	84.7%
12月	36	50	86	43	60	139.5%	56	130.2%
合計	646	652	1298	649	635	97.8%	644	99.2%

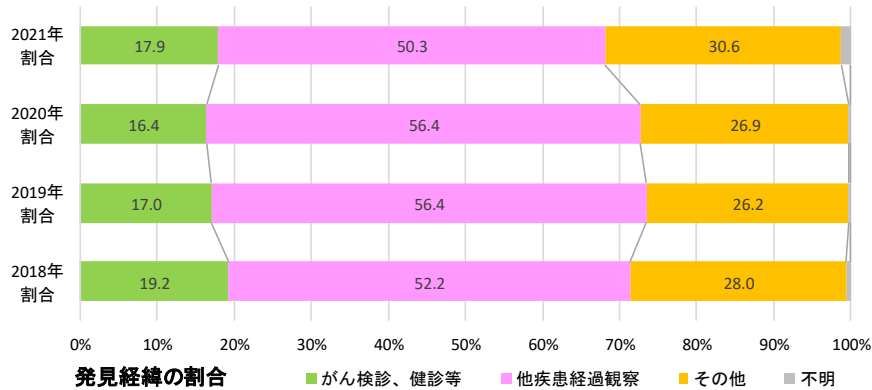
## 肺がん

### 発見経緯

#### 発見経緯別登録数の比率（全国と島根県）

		全国集計	島根県集計
2020年	検診発見例	87.6%	88.5%
	非検診発見例	100.0%	99.9%
2021年	検診発見例	97.8%	97.9%
	非検診発見例	102.9%	99.5%

COVID-19感染症以前の2018-2019年2カ年平均との比率を示しています



全国集計、島根県集計とも2020年は検診発見例が減少していたが、2021年は回復した。  
島根県集計の2021年は自覚症状による受診を含む「その他」の発見経緯が増加した。

#### 発見経緯別登録数の比率（島根県集計）

	2018年 登録数	2018年 割合	2019年 登録数	2019年 割合	2020年 登録数	2020年 割合	2020年 比率	2021年 登録数	2021年 割合	2021年 比率
がん検診、健診等	124	19.2	111	17.0	104	16.4	88.5%	115	17.9	97.9%
他疾患経過観察	337	52.2	368	56.4	358	56.4	101.6%	324	50.3	91.9%
その他	181	28.0	171	26.2	171	26.9	97.2%	197	30.6	111.9%
不明	4-6	0.6	1-3	0.3	1-3	0.3	66.7%	7-9	1.2	266.7%
合計	646	100.0	652	100.0	635	100.0	97.8%	644	100.0	99.2%

(再掲) 「その他」は自覚症状による受診を含む

	2018年 登録数	2018年 割合	2019年 登録数	2019年 割合	2020年 登録数	2020年 割合	2020年 比率	2021年 登録数	2021年 割合	2021年 比率
検診発見例	124	19.2	111	17.0	104	16.4	88.5%	115	17.9	97.9%
非検診発見例	522	80.8	541	83.0	531	83.6	99.9%	529	82.1	99.5%

発見経緯ががん検診、健診等の場合を検診発見例とし、それ以外を非検診発見例とする

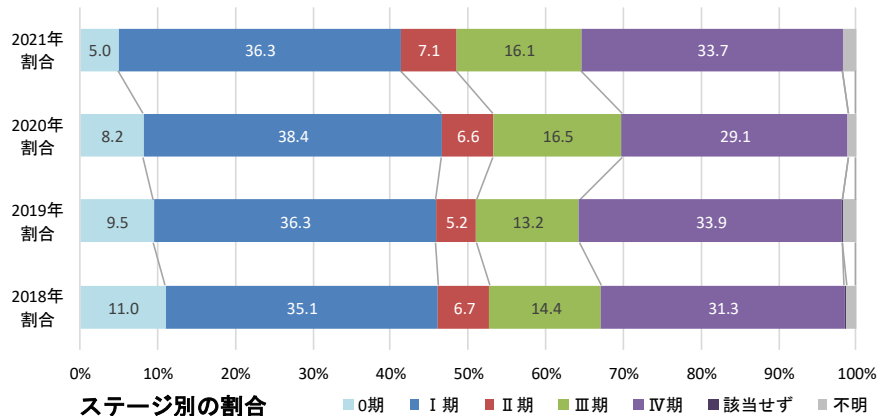
## 肺がん

### ステージ

### ステージ別登録数の割合と比率（全国と島根県）

	全国集計		島根県集計	
	割合	比率	割合	比率
2021年0期	4.0	94.7%	5.0	48.1%
I期	42.7	106.0%	36.3	100.9%
II期	8.2	97.4%	7.1	119.5%
III期	15.1	97.0%	16.1	116.2%
IV期	28.4	103.4%	33.7	102.6%

COVID-19感染症以前の2018-2019年2カ年平均との比率を示しています



2021年はI～IV期の登録数は変化がないものの、0期のみ半数程度に減少している。

### ステージ別登録数の割合と比率（島根県集計）

	2018年 登録数	2018年 割合	2019年 登録数	2019年 割合	2020年 登録数	2020年 割合	2020年 比率	2021年 登録数	2021年 割合	2021年 比率
0期	71	11.0	62	9.5	52	8.2	78.2%	32	5.0	48.1%
I期	227	35.1	237	36.3	244	38.4	105.2%	234	36.3	100.9%
II期	43	6.7	34	5.2	42	6.6	109.1%	46	7.1	119.5%
III期	93	14.4	86	13.2	105	16.5	117.3%	104	16.1	116.2%
IV期	202	31.3	221	33.9	185	29.1	87.5%	217	33.7	102.6%
該当せず	1-3	0.3	1-3	0.2	0	0.0	0.0%	0	0.0	0.0%
不明	7-9	1.2	11	1.7	7-9	1.1	73.7%	11	1.7	115.8%
合計	646	100.0	652	100.0	635	100.0	97.8%	644	100.0	99.2%

全国集計と島根県集計とも症例区分20（自施設診断・自施設初回治療開始）と30（他施設診断・自施設初回治療開始）が集計対象です。

（全国集計の出典）国立がん研究センター，院内がん登録2021年全国集計報告書 速報値