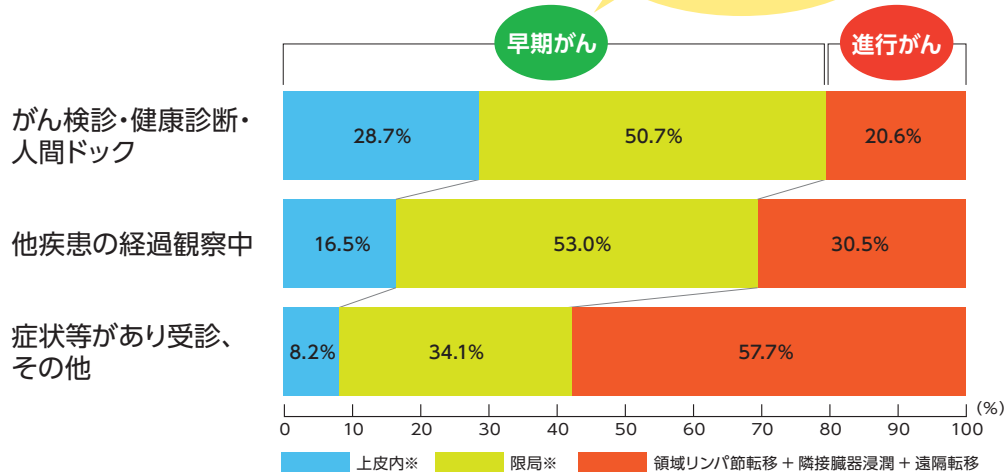


がんを早く見つける 「定期的ながん検診」

●がん発見時の進展度と発見の経緯



※上皮内:がんが上皮細胞と組織を隔てる膜を破って浸潤(しんじゅん)していない状態
 ※限局:がんが発生臓器に留まっている状態
 島根県のがん登録 2014-2018年
 (胃・大腸・肺・乳房・子宮の合計
 進行度合不明を除く)



がん検診は継続が大事です!

がん検診で必ずしもがんを見つけられるわけではなく、またがんでなくてもがん検診の結果が「要精密検査」となるなど、すべての検診にはデメリットがあります。しかし、国が科学的根拠に基づく「がん検診」として推奨する検診は、これらの低い確率でおこるデメリットよりも、がんで亡くなることを防ぐメリットが大きいことが証明されています。早期発見・早期治療で大切な命を守るために、必ず定期的に受診してください。

発行・お問い合わせ

島根県 健康福祉部健康推進課 がん対策推進室
 〒690-8501 島根県松江市殿町1番地 TEL.0852-22-5060

詳しい情報は

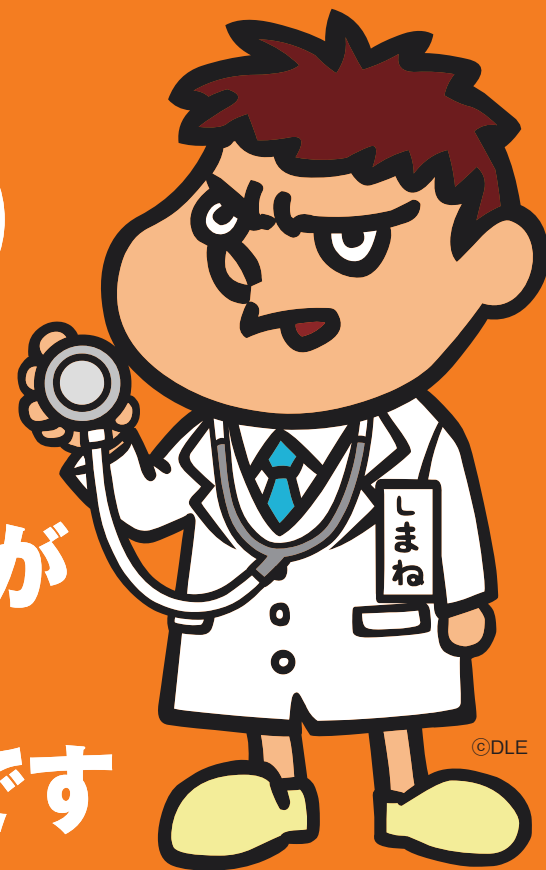
2022.7

受けて安心

がん検診

自覚症状のない
あなたこそ
受けるものです!

2人に1人が
かかる
身近な病気です



©DLE



島根県 健康福祉部 健康推進課

早期発見のための がん検診

科学的な検証により、がんの死亡率減少効果があると認められた
国が推奨するがん検診



胃がん検診

50歳以上:2年1回

● 胃エックス線検査

バリウム(造影剤)と発泡材(胃を膨らませる薬)を飲み、エックス線で胃の形や粘膜を撮影します。

● 胃内視鏡検査

口または鼻から内視鏡を挿入して検査します。



肺がん検診

40歳以上:年1回

● 胸部エックス線検査

肺全体をエックス線で撮影する検査です。

● 喀痰細胞診(医師が必要と認めた場合)

痰にがん細胞が混ざっていないか調べます。



大腸がん検診

40歳以上:年1回

● 便潜血検査

便の中の血液を調べ、大腸内の出血の有無を調べます。



子宮頸がん検診

20歳以上女性:2年1回

● 細胞診検査

子宮頸部(子宮の入口)の細胞を採取して、顕微鏡で診断します。



乳がん検診

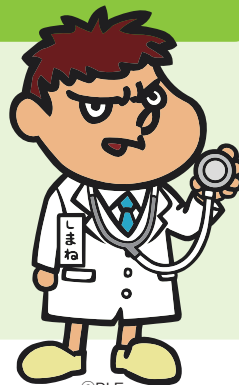
40歳以上女性:2年1回

● マンモグラフィ

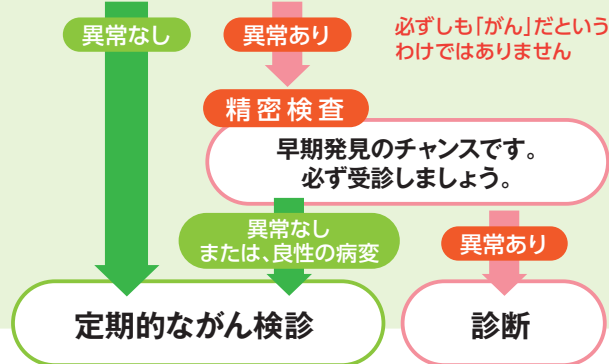
乳房を装置ではさみ、圧迫してエックス線撮影します。

**気になる症状があったら
検診を待たずすみやかに医療機関へ!**

がん検診の流れ

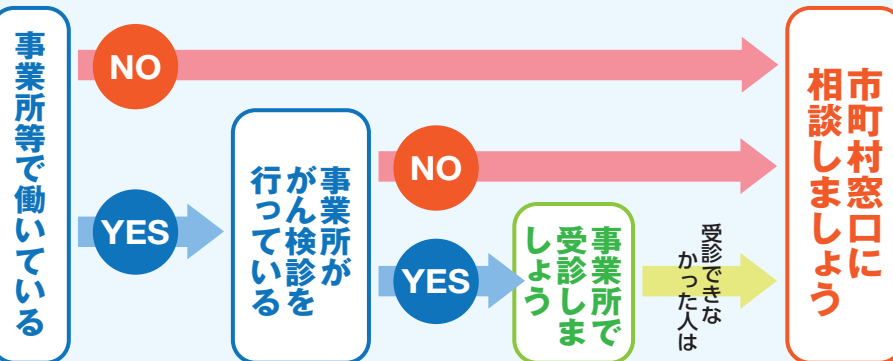


がん検診を受ける



がん検診を受診するには

「検診内容」「費用」「対象年齢」などは、市町村で異なります。詳しいことは、直接職場もしくはお住まいの市町村へお問い合わせください。



市町村別がん検診に関するお問い合わせ先

松江市 健康推進課	☎ 0852-60-8174
浜田市 健康医療対策課	☎ 0855-25-9311
出雲市 健康増進課	☎ 0853-21-6651
益田市 健康増進課	☎ 0856-31-0214
大田市 健康増進課	☎ 0854-83-8151
安来市 いきいき健康課	☎ 0854-23-3220
江津市 健康医療対策課	☎ 0855-52-7935
雲南市 保健医療介護連携室	☎ 0854-40-1095
奥出雲町 健康福祉課	☎ 0854-54-2781
飯南町 保健福祉課	☎ 0854-72-1770

川本町 健康福祉課	☎ 0855-72-0633
美郷町 健康福祉課	☎ 0855-75-1932
邑南町 保健課	☎ 0855-83-1123
津和野町 健康福祉課	☎ 0856-72-0657
吉賀町 保健福祉課	☎ 0856-77-1165
海士町 健康福祉課	☎ 08514-2-1822
西ノ島町 健康福祉課	☎ 08514-6-0104
知夫村 村民福祉課	☎ 08514-8-2211
隠岐の島町 保健福祉課	☎ 08512-2-8562