

# 島根県子ども医療電話相談（#8000）事業 相談実績

## 1 年度別相談実績

(単位:件)

H19 (9月～)	H20	H21	H22	H23	H24	H25	H26	H27	H28	H29	H30	R1	R2	R3	R4	R5	累計
572 (81)	1,410 (117)	2,007 (167)	2,107 (175)	2,111 (175)	2,116 (176)	2,491 (207)	3,061 (255)	4,186 (348)	5,569 (464)	5,746 (478)	6,349 (529)	7,047 (587)	5,100 (425)	5,787 (482)	5,704 (475)	7,513 (626)	68,876

(注)下段括弧書きは1月あたりの平均件数

### (令和5年度月別相談実績)

(単位:件)

4月	5月	6月	7月	8月	9月	10月	11月	12月	1月	2月	3月	計
511	648	571	702	584	613	655	623	774	712	543	577	7,513

令和5年度の相談件数は、前年度と比べて1,809件の増（約31.7%増）であった。

## 2 1日あたりの相談件数

(単位:件)

年度	平日			休日等		
	相談件数	日数	1日あたり	相談件数	日数	1日あたり
H19(9月～)	205	138	1.49	367	75	4.89
H20	577	243	2.37	833	122	6.83
H21	740	242	3.06	1,267	123	10.30
H22	773	243	3.18	1,334	122	10.93
H23	823	244	3.37	1,288	122	10.56
H24	832	245	3.40	1,284	120	10.70
H25	923	244	3.78	1,568	121	12.96
H26	1,105	244	4.53	1,956	121	16.17
H27	1,610	243	6.63	2,576	123	20.94
H28	2,379	243	9.79	3,190	122	26.15
H29	2,524	244	10.34	3,222	121	26.63
H30	2,867	247	11.61	3,482	118	29.51
R1	3,027	240	12.61	4,020	126	31.90
R2	2,260	243	9.30	2,840	122	23.28
R3	2,507	242	10.36	3,280	123	26.67
R4	2,597	243	10.69	3,107	122	25.47
R5	3,208	243	13.20	4,305	123	35.00

令和5年度は、前年度と比べて平日と休日どちらも増加した。

### 3 圏域別相談件数（令和1年度以降）

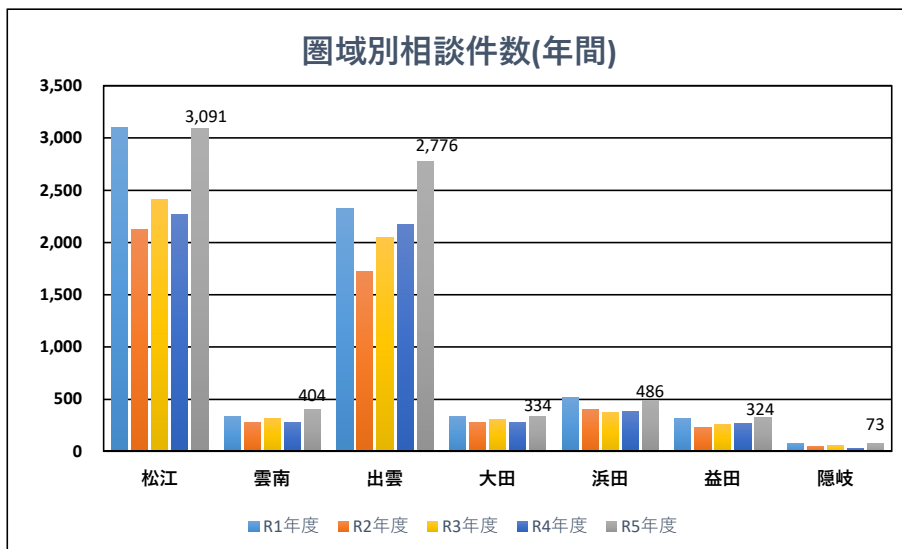
（単位：件）

年度 圏域名	R1	R2	R3	R4	R5													累計
					4月	5月	6月	7月	8月	9月	10月	11月	12月	1月	2月	3月		
松江圏	3,099	2,126	2,415	2,268	212	297	229	290	199	234	289	266	320	292	226	237	3,091	
雲南圏	331	280	320	282	29	28	46	30	39	28	24	32	46	36	31	35	404	
出雲圏	2,321	1,726	2,046	2,176	173	228	208	274	219	228	240	237	290	260	201	218	2,776	
大田圏	337	282	304	282	28	25	20	26	28	34	33	26	32	36	26	20	334	
浜田圏	517	398	372	381	36	40	35	44	41	41	48	39	40	49	32	41	486	
益田圏	320	231	257	270	25	21	25	28	44	41	17	17	35	28	24	19	324	
隠岐圏	76	48	55	29	5	6	7	8	11	5	2	4	9	8	3	5	73	
その他、不明	46	9	18	16	3	3	1	2	3	2	2	2	2	3	0	2	25	
計	7,047	5,100	5,787	5,704	511	648	571	702	584	613	655	623	774	712	543	577	7,513	

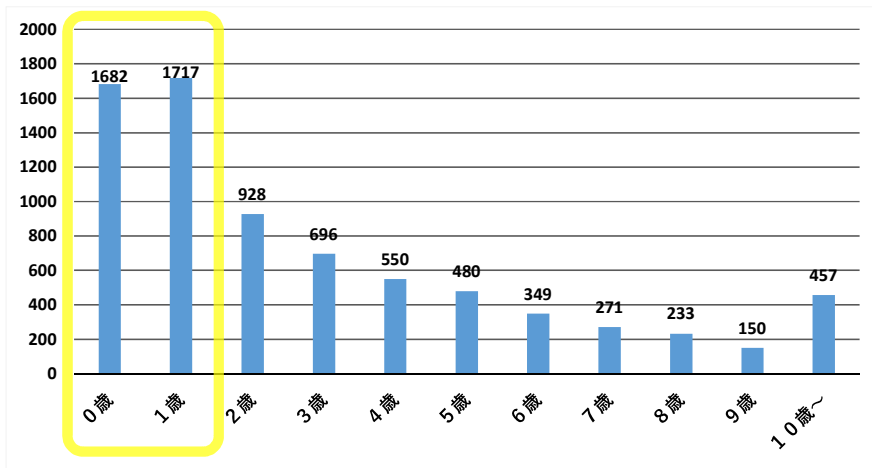
（年度間比較）

年度	R1	R2	R3	R4	R5	R4→R5 伸び率
松江圏	3,099	2,126	2,415	2,268	3,091	136%
雲南圏	331	280	320	282	404	143%
出雲圏	2,321	1,726	2,046	2,176	2,776	128%
大田圏	337	282	304	282	334	118%
浜田圏	517	398	372	381	486	128%
益田圏	320	231	257	270	324	120%
隠岐圏	76	48	55	29	73	252%
計	7,001	5,091	5,769	5,688	7,488	

（注）その他・不明は除く

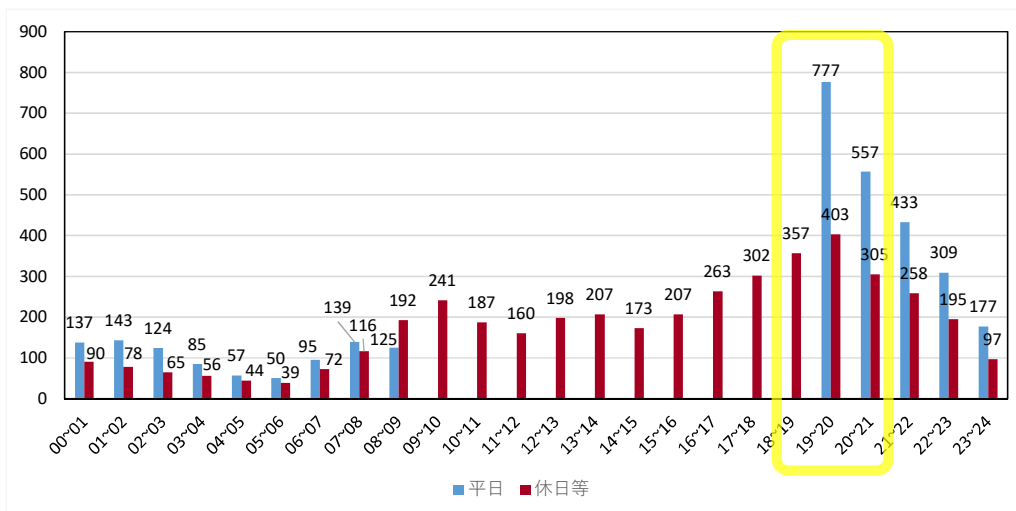


#### 4 年齢別相談件数（令和5年度）



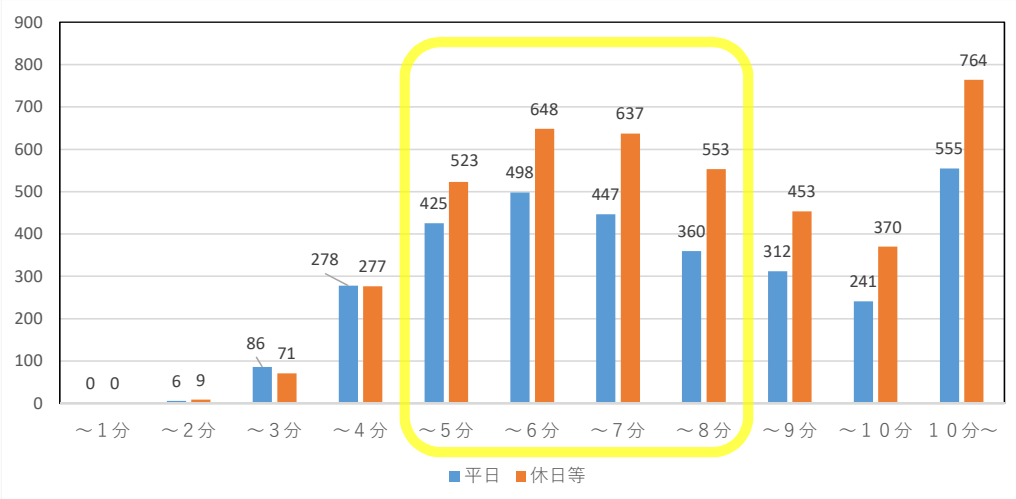
0～1歳児の相談が4割以上を占めている（7,513件中 3,399件）。

#### 5 時間帯別相談件数（令和5年度）



平日は19時から21時の相談が多く、休日は18時から21時の間の相談が多い。

#### 6 相談時間（令和5年度）



5分から8分間の相談が多い（平均相談時間6分55秒）。

## 7 相談者（令和5年度）

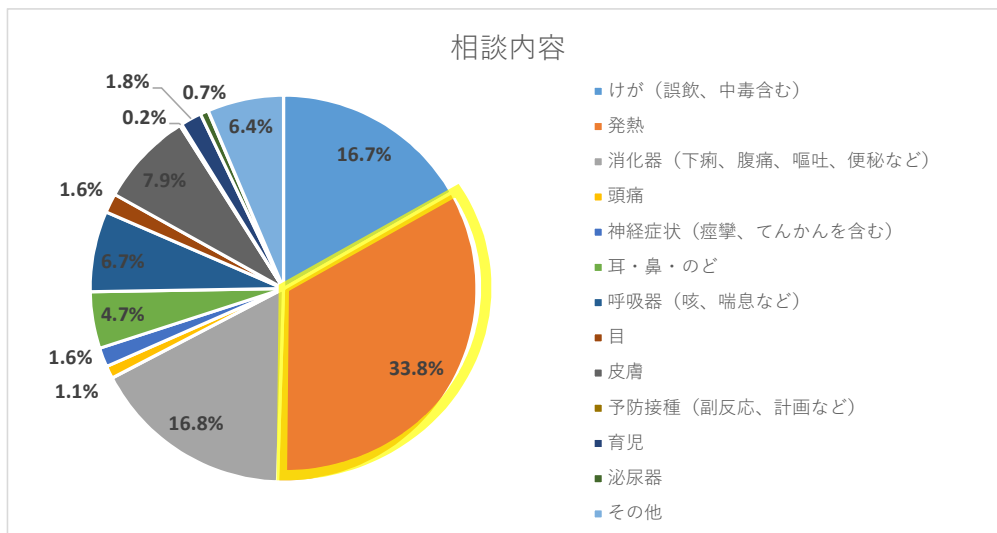
相談者	平日	休日等	計	割合
父	545	660	1,205	16.0%
母	2,640	3,608	6,248	83.2%
祖父母	18	27	45	0.6%
親戚	0	0	0	0.0%
その他	5	10	15	0.2%
計	3,208	4,305	7,513	

相談者	平日	休日等	計	割合
10代	0	1	1	0.01%
20代	575	740	1,315	17.50%
30代	2,377	3,199	5,576	74.22%
40代	238	336	574	7.64%
50代	9	16	25	0.33%
60代	9	13	22	0.29%
不明	0	0	0	0.00%
計	3,208	4,305	7,513	

## 8 相談内容（令和5年度）

内容	けが(誤飲、中毒含む)	発熱	消化器(下痢、腹痛、嘔吐、便秘など)	頭痛	神経症状(痙攣、てんかんを含む)	耳・鼻・のど	呼吸器(咳、喘息など)	目	皮膚	予防接種(副反応、計画など)	育児	泌尿器	その他	計
平日	579	947	586	39	65	156	233	45	248	7	76	18	209	3,208
休日等	679	1,590	679	40	56	199	274	76	346	6	56	33	271	4,305
計	1,258	2,537	1,265	79	121	355	507	121	594	13	132	51	480	7,513

発熱に関する相談が一番多く、続いて消化器、けがに関する相談が多い。



## 9 回答内容（令和5年度）

内容	件数	%
すぐ救急車を呼んで救命センターへ	44	0.6%
すぐ病院へ行く	1375	18.3%
今晚でなくても昼間かかりつけ医へ行く	870	11.6%
心配ないが何かあれば病院へ行く	5051	67.2%
一般的な保健指導	111	1.5%
公的機関案内	0	0.0%
その他	62	0.8%

医療機関受診の緩和に一定の効果があつた。