



島根県

看護師等 学校養成所 ガイドブック

Nursing School Guidebook 2024

わたしの
夢
を叶える場所。



未来へ踏み出そう!



令和6年度
入学生募集案内

島根県

輝く夢に近づくために



看護職とは？

看護職とは、保健師助産師看護師法に基づく、**保健師・助産師・看護師・准看護師**のことをいいます。

保健師【国家資格】

人々が健康な生活を送れるように保健活動を行います。保健所や市町村役場での母子保健活動や、地域住民の健康管理、企業では社員の健康相談・生活指導などを行います。保健師になるには、看護師の資格が必要です。

活躍の場

都道府県・保健所、市町村・保健センター、地域包括支援センター、企業の健康管理室、病院など

助産師【国家資格】

出産の介助のほか、妊産婦への保健指導や産後の母子のケア、思春期・更年期に関する相談など女性の生涯を通じた健康問題にかかわり支援しています。助産所を開設することもできます。助産師になるには、看護師の資格が必要です。

活躍の場

病院、診療所、助産所、市町村・保健センターなど

看護師【国家資格】

病気やけがで治療を受けている人の療養上の世話や診療の補助を行います。資格取得後、専門性の高い領域で活躍できる専門看護師・認定看護師制度や、高齢化の進む今後の医療を支えるために平成27年10月から「特定行為に係る看護師の研修制度」が始まりました。

活躍の場

病院、診療所、訪問看護ステーション、介護保険施設、社会福祉施設など

准看護師【都道府県知事免許】

医師・歯科医師や看護師の指示を受けて、病気やけがで治療を受けている人の療養上の世話や診療の補助を行います。

活躍の場

病院、診療所、介護保険施設、社会福祉施設など

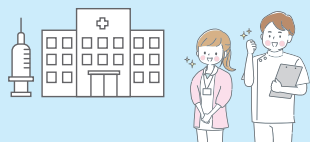
看護学校で学ぶ内容は？

大学、短期大学、専門学校とも厚生労働省が定める看護教育カリキュラムに基づいて学習を進めます。



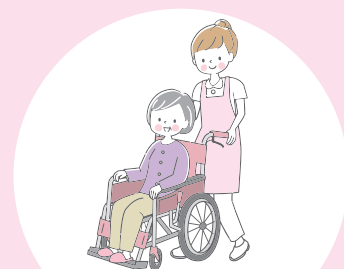
基礎分野

人間を幅広く理解する能力や、科学的思考力を高めるための基礎を身につけます。



専門基礎分野

人体を系統だてて理解し、健康・疾病に関する観察力、判断力を強化するための内容や、人々が健康に生活するための社会制度等について学びます。



専門分野

人々に適切な看護が提供できるよう、看護の対象・目的・方法などを学びます。看護の理論と実践を結びつけて理解できるように、病院等での実習も行います。

看護職は こんなところで活躍しています!



病院・診療所

病院や診療所に来られる患者さんや家族の方に対して、日常生活等を援助します。また、治療や検査などが安全で効果的に行えるようにサポートします。



訪問看護 ステーション

お宅を訪問して、病気や障がいに応じた看護を提供し、利用者と家族を支えます。



助産所

妊婦さんの健康管理や出産を介助し、子育ての支援や家族計画などの指導を行います。助産師は、助産所を開設することもできます。



国・都道府県・市町村・ 保健所・保健センター

地域で生活する方々の健康生活を支援します。また、保健医療の問題や今後の施策を考えるなど、自治体や国レベルで人々の健康づくりのために働くこともできます。



介護保険施設・ 社会福祉施設

施設に入所している方々の健康管理や日常生活の援助を行い、療養生活を支えます。



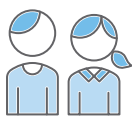
地域包括支援センター・ 在宅介護支援センター

自宅で療養中の方やその家族から在宅介護の専門的な相談を受けたり、各種サービスの利用等についての助言を行います。



看護の教育機関

看護職を目指す学生に対し、看護の専門科目を教えたり、実技指導を行います。



企業・団体の研究所

最先端の看護の研究をすすめたり、企業の製品開発の研究に参画します。



海外での看護活動

看護の知識・技術を活かし、医療が行き届かない地域などで、救護活動や住民への啓発活動などを行います。



その他、様々なところで活躍しています。



どうすればいいの？

資格を得るためには

選べる進路

大学・短期大学・専門学校・准看護学校



看護系大学

一般教養科目が充実し幅広い分野の学習ができます。

受験資格	修業年数と取得単位	卒業時の称号	取得できる資格
高校卒業	4年間・124単位以上	学士	看護師国家試験受験資格

* 所定のカリキュラムの履修で保健師・助産師国家試験受験資格及び養護教諭第1種または第2種免許状申請資格※1が得られます。

看護系短期大学

受験資格	修業年数と取得単位	卒業時の称号	取得できる資格
高校卒業	3年間・102単位以上	短期大学士	看護師国家試験受験資格

専門学校※2

受験資格	修業年数と取得単位	卒業時の称号	取得できる資格
高校卒業	3年間・102単位以上	専門士	看護師国家試験受験資格

准看護学校

働きながら学べる学校が多くあります。准看護師免許取得後、看護師となるための学校へ進学することができます。(通信教育※3もあります)

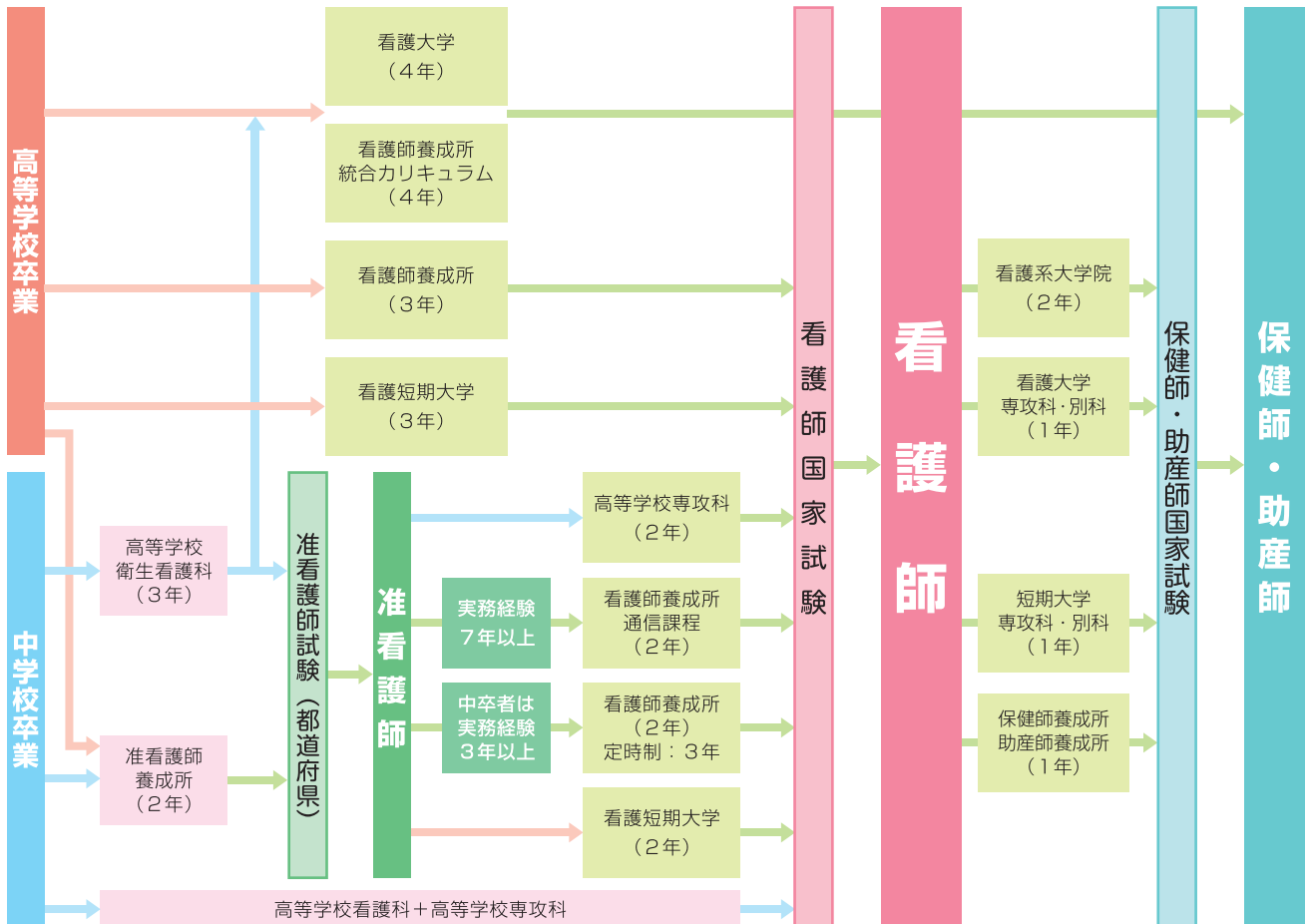
受験資格	修業年数と時間数	取得できる資格
中学卒業	2年間・1890時間以上	准看護師試験受験資格

いずれの資格も文部科学大臣、厚生労働大臣及び都道府県知事の指定する学校・養成所を卒業して、国家試験(准看護師の場合は都道府県知事が行う試験)に合格した後に、本人の申請により各資格籍に登録され、免許証が交付されます。

※1 養護教諭(第1種及び第2種)免許状は、各都道府県教育委員会への申請が必要です。

※2 保健師・看護師統合カリキュラム校では就業年数4年間・取得単位は128単位以上、助産師・看護師統合カリキュラム校では就業年数4年・130単位以上が必要です。

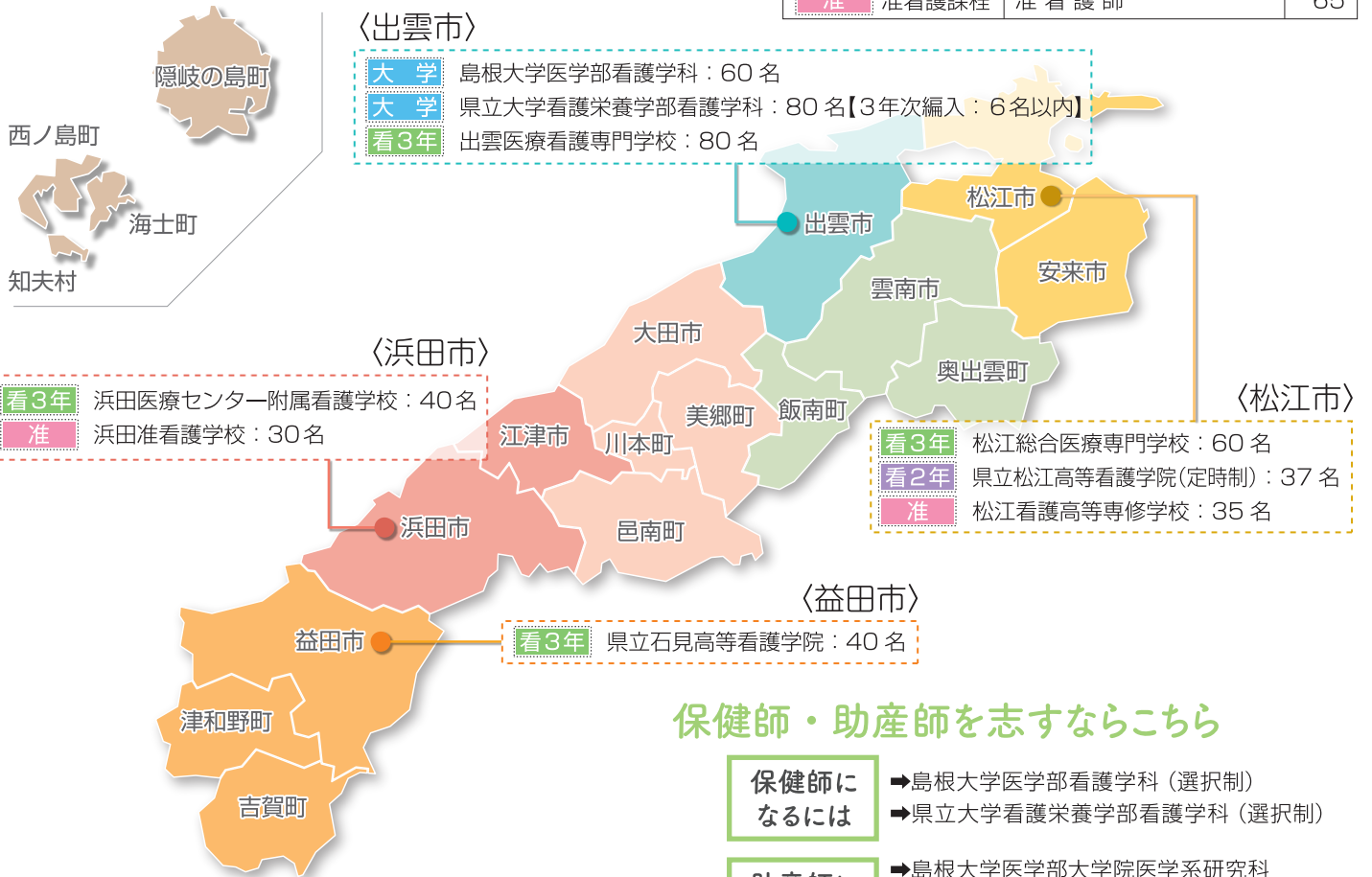
※3 7年以上の業務経験をもつ准看護師が入学可能です。



島根県内の 看護師等学校養成所

令和6年度 入学定員

課程	資格	定数
大学	保健師・助産師・看護師	140
	保健師・看護師(3年次編入)	6
看3年	看護師	220
看2年	看護師	37
准	准看護師	65



保健師・助産師を志すならこちら

- 保健師になるには**
- 島根大学医学部看護学科(選択制)
 - 県立大学看護栄養学部看護学科(選択制)
- 助産師になるには**
- 島根大学医学部大学院医学系研究科
 - 県立大学大学院看護学研究科
 - 県立大学別科助産学専攻

学校・養成所の区分	施設名	定員	修業年限	所在地・電話	頁
看護大学	島根大学医学部看護学科	60名	4年	出雲市塩冶町89-1 ☎0853-20-2087	5
	島根県立大学看護栄養学部看護学科	80名 3年次編入 6名以内	4年 2年	出雲市西林木町151 ☎0853-20-0215	5
看護師養成所 (3年課程)	学校法人澤田学園 松江総合医療専門学校 看護学科	60名	3年	松江市上大野町2081-4 ☎0852-88-3131	6
	学校法人大阪滋慶学園 出雲医療看護専門学校 看護学科	80名	3年	出雲市今市町1151-1 ☎0853-25-7034	6
	独立行政法人国立病院機構 浜田医療センター附属看護学校	40名	3年	浜田市浅井町777番地12 ☎0855-28-7788	7
	島根県立石見高等看護学院	40名	3年	益田市昭和町20-15 ☎0856-23-2615	7
看護師養成所 (2年課程 定時制)	島根県立松江高等看護学院	37名	3年	松江市西嫁島2丁目2-23 ☎0852-25-6253	8
准看護師養成所	松江看護高等専修学校	35名	2年	松江市西嫁島2丁目2-23 ☎0852-21-0106	8
	浜田准看護学校	30名	2年	浜田市松原町277-8 ☎0855-22-0967	9

島根大学医学部看護学科 定員60名

<https://www.med.shimane-u.ac.jp/kango/>

〒693-8501
出雲市塩冶町 89-1
☎ 0853-20-2087



選考方法

- ①推薦／小論文、面接、大学入学共通テスト
- ②前期／小論文、面接、大学入学共通テスト
- ③専門・総合／小論文、面接、大学入学共通テスト
- ④後期／面接、大学入学共通テスト

授業料等

入学科：282,000円
授業料（年額）：535,800円
その他諸経費がかかります。

取得可能資格

- 看護師
- 保健師（選択制）
- 養護教諭（2種・選択制）
- 養護教諭（1種・選択制）

入試時期

①推薦	12月
②前期	2月
③専門・総合	2月
④後期	3月

本学の特徴

専門職としての将来のキャリアを見据えた教育を行っています。そのために、豊かな人間性と看護学の高度な知識と技術を身につけ、将来的に地域の看護をリードでき得る看護専門職を育成したいと考えています。本学医学部看護学科では、大学人としての幅広い教養を身につけたうえで、病気の予防から、健康の維持・増進、そして安らかな死に至るあらゆる健康レベルにある人々に対して、一人ひとりが充実した健康生活を営めるようにケアできる「看護実践能力」の育成に力を注いでいます。

在校生からのメッセージ

島根大学は、看護師・保健師・助産師・養護教諭という様々な看護職を目指す人たちと一緒に学べるところが魅力です。大学生活は想像した

以上に楽しく、専門分野の知識や技術が身についていくことにとてもやりがいを感じています。部活では相談できる先輩との繋がりもできます。一緒に充実した大学生活を送りましょう！

看護学科 2年 松永 ゆき美



島根県立大学看護栄養学部看護学科 定員80名

<https://izumo.u-shimane.ac.jp/>

〒693-8550
出雲市西林木町 151
☎ 0853-20-0215



選考方法

- ①一般選抜(島根県地域枠含む)／大学入学共通テスト、面接
- ②総合型選抜/レポート、グループワーク
- ③学校推薦型選抜(一般推薦)／小論文、面接
- ④学校推薦型選抜(しまね高大連携推薦|中山間・離島枠)／レポート、面接
- ⑤社会人・学士特別選抜／小論文、面接
- ⑥帰国生特別選抜／小論文、面接
- ⑦私費外国人留学生特別選抜／面接、日本留学試験
- ⑧3年次編入学試験／筆記試験、面接

授業料等

入学科：188,000円
授業料(年額)：535,800円
(春学期：267,900円
秋学期：267,900円)

取得可能資格

- 看護師 ●保健師(選択制)
- 養護教諭(2種) ●第一種衛生管理者

入試時期

①一般選抜(島根県地域枠含む)	2月
②総合型選抜	10月
③学校推薦型選抜(一般推薦)	11月
④学校推薦型選抜(しまね高大連携推薦 中山間・離島枠)	11月
⑤社会人・学士特別選抜	11月
⑥帰国生特別選抜	11月
⑦私費外国人留学生特別選抜	1月
⑧3年次編入学試験	9月

その他(奨学金、学生寮など)

- 【日本学生支援機構の奨学金】貸与型、給付型
- 【本学独自の奨学金】
 - 成績優秀者支援奨学金(2~4年生)
 - …前年度の学業成績が優秀な学生に対し奨学金を給付
 - 海外研修支援奨学金
 - …研修費用の一部を助成
 - しまねの未来を担う人材奨学金
 - …島根県内に就職し、島根県の将来を支えていく意欲のある学生に奨学金を給付

本学の特徴

本学の教育課程の特徴は、地域に根差した教育にあります。家庭訪問実習、島嶼(とうしょ)地域や中山間地域でのフィールドワークを通して、生活者の視点や地域の健康課題について学びます。

看護専門職が、豊かな人間性と高い倫



理観をもち、さまざまな人々と共に考えることは、質の高い看護の基盤となります。島根県立大学で、「人々のいのちを支え、すこやかに暮らしを創るために地域と共に歩み続ける看護専門職」を目指して、一緒に看護学を学びませんか。共に語り合い、看護について、看護専門職ができることについて考えていきましょう。

在校生からのメッセージ

本学では病院実習の前に「基礎看護学実習Ⅰ(家庭)」や「島根の地域医療」の実習で地域に応じた医療・看護を考え学び、人間関係を構築する方法を身につけ、2年次から始まる「基礎看護学実習Ⅱ(病院)」などの病院実習で活かすことのできる力を養うことが可能です。仲間たちと共に充実した学生生活を送ることができます。(看護学科 3年)





選考方法

①指定校推薦／面接 ②推薦／小論文、面接 ③一般／小論文、選択科目(国語総合または英語Ⅰ)、面接 ④社会人・学士・準学士／小論文、面接 ⑤総合型選抜／国語総合、面接

授業料等

入学金：200,000円
授業料等(年額)：1,000,000円
※別途、教科書代等

取得可能資格

●看護師

その他(奨学金、学生寮など)

奨学金等／学校法人澤田学園奨学金(給付型・貸与型)、学校法人澤田学園特待生奨学金(給付型)、しましん医療技術者養成奨学金制度(給付型)、島根「ふるさと」看護奨学金(貸与型)、松江市ふるさと奨学金(貸与型)、高等教育無償化対象校

学生寮／あり

本学の特徴

松江市の誘致により開学し、今年25周年を迎えました。3年制で患者さまに真剣に向き合える「優しく、親切で、温かい」医療従事者の育成に力を入れています。

看護学科は実習重視のカリキュラムで1学年の早期から実習を開始。実習施設を近隣に確保し、安心して実習に臨め、実習ならではの学びが得られるようきめ細かくサポートしています。

看護学科、理学療法学科、作業療法学科の3学科が連携し、多職種連携が学べる独自の「チーム医療教育」プログラムに取り組んでいます。国家試験対策は1学年からスタート。デジタル教科書やタブレットなどICTを活用して学びを充実させています。

入試時期

- ①指定校推薦 …………… 10月～12月
- ②推薦 ③一般 …………… 10月～3月
- ④社会人・学士・準学士 …………… 10月～3月
- ⑤総合型選抜 …… 5～9月(エントリー選考)

在校生からのメッセージ

- 先生方が親切で、授業の疑問点や悩み事が気軽に相談できます。担任制で学生1人1人に対してしっかり対応してもらえます。(3学年女子)
- 寮は部屋に机や椅子、冷蔵庫、バス・トイレ、エアコンが完備され、朝食・夕食もあり便利です。通学は無料スクールバスが利用できます。(2学年男子)



選考方法

①総合型選抜(AO)／事前課題・面談 ②指定校推薦／面接 ③推薦／小論文・国語総合・面接 ④クラブ推薦／小論文・面接 ⑤一般選抜／総合問題・国語総合・小論文・面接 ⑥社会人選抜／小論文・面接 ⑦業界推薦／小論文・面接

授業料等

入学金：100,000円
学 費：990,000円

取得可能資格

●看護師

その他(奨学金、学生寮など)

大阪滋慶育英会、島根「ふるさと」看護奨学金など

本学の特徴

看護学科では4学科での合同研修や授業を通して、「チーム医療」や多職種連携など、在学中に学ぶことができます。また、2年次の海外研修ではアメリカの医療体制に触れたり、学生交流を通じて国際的な視野を育みます。卒業学年の卒業課題研究では、グループで研究に取り組み、主体的に考察する力を養います。

また、解剖生理学などの基礎から学年に応じた演習・実習を段階的に学んでいきます。一人ひとりにきめ細かなサポートをしながら、看護の視点を身につけていきます。これらの学びを通して、協調性や思いやりを持ち、責任感のある看護師を育てたいと考えてい

ます。私たちと一緒に3年間頑張りましょう。

在校生からのメッセージ

出雲医専では、他学科と交流をすることでさまざまな視点を持ち看護について学び、考えていくことができます。勉強や実習を不安に思う方もおられると思いますが、担任の先生や副担任の先生をはじめ、たくさんの先生方が親身になって話を聞いて下さったり、クラスの仲間たちと助け合ったりしながら一緒に成長していくことができます。是非私たちと一緒に出雲医専で看護師を目指しましょう!

看護学科 2年 中倉 維花



入試時期

- ①総合型選抜・社会人選抜・業界推薦 …………… 6月～
- ②そのほか …………… 10月～

独立行政法人 国立病院機構
浜田医療センター附属看護学校 定員40名

<https://hamada.hosp.go.jp/hamakan/>

〒697-8512
 浜田市浅井町 777-12
 ☎ 0855-28-7788



選考方法

- ①特別推薦(指定校制)／面接
- ②一般推薦・社会人／小論文、面接
- ③一般／学科試験 国語総合(古文・漢文除く)・現代文B、コミュニケーション英語Ⅰ、Ⅱ、数学Ⅰ

授業料等

入学科：250,000円
 授業料：第1学期(4月)225,000円、
 第2学期(10月)225,000円
 教育環境整備費：10,000円／年
 (5,000円×年2回)

取得可能資格

- 看護師

その他(奨学金、学生寮など)

日本学生支援機構(貸与・給付)、島根「ふるさと」看護奨学金、浜田医療センター奨学金、浜田市奨学金他

入試時期

- ①特別推薦(指定校制) 10月
- ②一般推薦・社会人 11月
- ③一般：学科試験 1月

本学の特徴

本校は70年以上の歴史があり、これまで多くの優秀な卒業生を輩出している伝統校です。地域の人々の温かなご支援を受けながら、末永く活躍できる看護師育成の場となっています。隣接する病院でほとんどの実習を行うことが可能です。また、地域の家庭に訪問、宿泊し、人々のありのままの生活を理解する実習もあります。さらに、豊かな自然に恵まれた環境にありながら都会の学校にも負けない最先端のICT教育を受けられる設備も整っています。皆様のご入学を心からお待ちしております。



在校生からのメッセージ

本校では、隣接している病院の医師・看護師・その他の職種という様々な講師から医療や看護の専門的な講義を受けます。難しい講義もありますが、医療現場でのタイムリーなエピソードを聞くと臨場感があり、イメージを広げることができます。看護技術の試験はとても緊張しますが、仲間と協力しながら何度も練習するので、合格したときにはとても達成感があります。

看護学科 2年 藤間 彩



島根県立石見高等看護学院 定員40名

<http://www.sinc.ac.jp>

〒698-0007
 益田市昭和町 20-15
 ☎ 0856-23-2615



選考方法

- ①地域推薦／面接 ②学校推薦／小論文、面接 ③一般／国語総合(古文・漢文を除く)、数学Ⅰ・A(数学Aは場合の数と確率)、コミュニケーション英語Ⅰ・Ⅱ・Ⅲ、英語表現Ⅰ・Ⅱ、面接

授業料等

①授業料(年額)： 118,800円
 ②教科書・参考書：約170,000円(入学時納入)
 ③教材費・実習費等：約230,000円(入学時納入)
 *②③については、3年間の経費です。

取得可能資格

- 看護師

その他(奨学金、学生寮など)

＜奨学金制度など＞
 日本学生支援機構奨学金(高等教育修学支援新制度の認定校)、島根県育英会奨学金、島根「ふるさと」看護奨学金、学費の支弁の困難な方には授業料減免制度あり、専門実践教育訓練給付金対象校

＜学生寮(女子のみ)＞

- 1. 個室60室(1学年あたり約20室)
- 2. 経費その他
- 寮 使用料：月額14,000円
- 食 費：日額約1,730円(土・日・祝祭日は除く)
- 光熱水費等：月額約12,000円

本学の特徴

本学院では、仲間と心と力をあわせて自分と仲間のために真剣に学ぶという「協同の精神」のもと、石見の豊かな自然の中で想像力を培うとともに、人とかかわりを通して自己を振り返り、お互いの存在を尊重しながら自己理解・他者理解を深め、生命を尊び、人としての権利を尊重し、人々を思いやる豊かな心を育むことを教育の基本としています。

全学生数120名という本学院は、学生どうしや教員とのかかわりが多く、互いをよく知り、思いやり、支え合いながら成長できる環境にあります。

入試時期

- ①地域推薦・②学校推薦 11月
- ③一般(学科・面接) 1月

在校生からのメッセージ

石見高看は、地域との関わりを大切にしている学校です。私たち学生は、仲間と共に看護師というゴールに向けて協力し合いお互いを高め合っています。また、委員会活動等では学年の枠を取り払って、学院を盛り上げています。先生方も優しく、親身になって教育して下さいます。とても楽しい学院生活なのでぜひ石見高看に来て下さい!

(3年 江角愛華、渡部唯華)



島根県立松江高等看護学院 定員37名

<https://shimane-kango.com>

〒690-0048
松江市西嫁島2丁目2-23
☎0852-25-6253



選考方法

- ①一般/国語、専門科目、小論文、面接
- ②推薦/小論文、面接

授業料等

授業料(年額)：59,400円
 教科書代(3年間)：約200,000円
 その他(3年間)：約200,000円

取得可能資格

- 看護師

その他(奨学金、学生寮など)

日本学生支援機構奨学金、島根「ふるさと」看護奨学金、各市町村の奨学金、国(厚生労働省)の教育訓練給付金制度、松江市などの子育て支援制度など

本学の特徴

本校は、准看護師の資格を持った方が入学できる定時制の看護学校です。1974年設立の伝統ある学校で、地域に根差した看護師の育成を目指しています。3年間の勉学が必要ですが、実習以外は午後からの授業のため、働きながら看護師受験資格が得られます。宍道湖が見える地に建ち、市立病院をはじめ近隣に実習施設があり、利便性が高いです。また、小規模学校の利点として、教員からひとりひとりに合わせた指導を受けることができ、国家試験受験・就職活動のサポートも充実しています。



在校生からのメッセージ

15年ぶりの学生生活で不安でしたが、根拠を示した分かりやすい授業と、少人数で一人一人に合ったご指導をいただけることで安心して学んでいます。クラスメイトは20代から50代と年齢層が幅広くたくさんの刺激をもらいながら、共に頑張っています。学ぶことに年齢制限はありません。みなさんのご入学をお待ちしています。

看護科 2年 祝原 広美



入試時期

- ①一般 1月
- ②推薦 12月

松江看護高等専修学校 定員35名

<https://matsue-kango.com/>

〒690-0048
松江市西嫁島2丁目2-23
☎0852-21-0106



選考方法

- ①一般/英語、国語、作文、面接
- ②社会人/作文、面接

授業料等

入学金：120,000円
 授業料(月額)：45,000円
 教科書代他(入学時)：約100,000円

取得可能資格

- 准看護師

その他(奨学金、学生寮など)

島根県育英会、島根「ふるさと」看護奨学金、各市町村の奨学金、国(厚生労働省)の教育訓練給付金制度、松江市などの子育て支援制度など

本学の特徴

本校は、松江市医師会立の100年を超える歴史のある学校です。「准看護師に必要な知識、技術、態度を習得し、地域社会に貢献できる人材の育成」を教育理念とし、経験豊富な専任教員・現役の医師・看護師等が基礎的な知識から専門分野に至るまで丁寧に導いていきます。2年制の昼間定時制学校なので、授業や実習のない時間にアルバイト等で働くこともでき、若い世代から子育て中の人など幅広い年齢層の仲間が学んでいます。また、地域の病院・医院・福祉施設などへの就職実績も高く、さらに看護師を目指す方のために島根県立松江高等看護学院が併設してあります。

づいたケアを習得できる学校です。先生方は厳しくもあたたかく、私達が看護者として成長できるよう導いてくれます。また、様々な人生経験を持った仲間と共に学ぶことで多様な価値観を身につけ、世代を超えて相手を敬い認め合う姿勢を育むことができます。

准看護科 2年 足立 紀子



入試時期

- ①一般 12月
- ②社会人 11月

在校生からのメッセージ

看護の知識や技術、態度を学ぶことに加え、考える力を磨き根拠に基

浜田准看護学校 定員30名

<http://hamajun.jp/>

〒697-0021
浜田市松原町 277-8
☎ 0855-22-0967



選考方法

筆記試験（国語、数学、作文）、面接、適性検査

授業料等

入学金：120,000円
授業料(年額)：336,000円
実習費等(年額)：144,000円

取得可能資格

- 准看護師

その他(奨学金、学生寮など)

- 学生寮あり
(月額：10,000円/光熱水料別)
- 入学金免除制度、浜田市・江津市
修学資金あり

入試時期

1次募集	1月中旬
2次募集	2月中旬

本学の特徴

島根県西部唯一の准看護師養成所である本校は、中学校を卒業していれば受験できます。一度社会に出て働いている方でも受験可能です。また、公共職業訓練(長期高度人材育成コース)を利用して入学することができます。現在、島根県西部や広島県に在住している10代~50代の年齢の方が在籍しています。講義は午後からなので、午前中仕事や勉強をすることができます。卒業後は、看護師資格取得を目指し進学をしたり、100%の就職率で、准看護師として活躍できます。

在校生からのメッセージ

一昨年子供を出産し、しばらく専業主婦をしていました。家庭の時間を大切にしたい、夢も叶えたい、その環境が整っていたのが浜田准看護

学校でした。家庭と勉強の両立は考えていた以上に大変ですが、家族、頼もしいクラスメイト、温かい指導をして下さる先生方に支えられ、日々頑張っています。一緒に看護について学んでいきましょう!

2年 杉本 雪乃



無料職業紹介・離職時等の届出窓口

島根県ナースセンター

活かしませんか、
あなたの資格



ナースバンク事業 【無料職業紹介と再就業相談】

看護職の資格を持った相談員があなたの再就業をサポートします。医療施設、福祉施設の求人相談も受け付けます。お気軽にご相談ください。

ナースセンターに仕事の情報がありません

求職者
・看護職
・看護学生

- 求職登録
- お仕事探し
- ← お仕事紹介
- ← 相談

都道府県
ナースセンター
eナースセンター

看護職の就業相談員

- ← 求人登録
- ← 人材探し
- 求職者の紹介
- 相談

**看護職の雇用を
考えている施設**

お仕事探しは
☑ナースセンターに来所
または
☑インターネット
やスマートフォン
上で無料職業紹介
を利用できるサイト
「eナースセンター」
の登録で



- 求人施設は病院はもとより
- 診療所
 - 介護福祉施設
 - 企業の健康管理部門
 - 訪問看護ステーション
 - 保育所・教育機関
 - 1日単位の救護等イベント など

あなたと一緒に条件に合う
職場を探して紹介します

様々
あります

eナースセンター
都道府県看護協会による無料職業紹介事業

<https://www.nurse-center.net/nccs/>

eナースセンター

検索



島根県ナースセンター 〒690-0049 島根県松江市袖師町 7-11 (公益社団法人 島根県看護協会内)
☎0852-27-8510 ✉shimane@nurse-center.net 🏠 <https://www.shimane-kango.or.jp>

【相談受付】
月~金(祝日を除く)
9:00 ~ 17:00

学ぶあなたを支える制度

【島根県では】 ■ ～島根「ふるさと」看護奨学金～

●令和5年度

島根「ふるさと」看護奨学金の制度概要

	U・Iターン枠	過疎・離島枠	助産師枠
目的	島根県外から島根県内にU・Iターン就業する看護師確保のため	県内の過疎地域・離島の看護職員(保健師、助産師、看護師、准看護師)確保のため	助産師の県内就職促進のため
対象者	島根県外の看護師養成施設に在学する人(准看・通信制除く)	保健師、助産師、看護師または准看護師の養成施設に在学する人	助産師養成施設に在学する人
貸与金額	60万円 (在学中1回限り・一括貸与)	60万円 (在学中1回限り・一括貸与)	60万円 (在学中1回限り・一括貸与)
返還免除の要件	養成施設卒業後1年以内に免許取得、かつ、直ちに島根県内の指定医療機関等において引き続き5年間看護師の業務に従事した場合、全額免除	養成施設卒業後1年以内に免許取得、かつ、直ちに島根県内の過疎地域・離島の指定医療機関等において引き続き5年間看護職員の業務に従事した場合、全額免除	養成施設卒業後1年以内に免許取得、かつ、直ちに島根県内の指定医療機関等において引き続き5年間助産師の業務に従事した場合、全額免除

※例年、5～6月ごろに募集を行います。詳しくは医療政策課まで。TEL：0852-22-5613

【市町村では】 ■ 県内の市町村では奨学金制度を設けているところがあります。詳しくは各市町村へお問い合わせください。

●各市町村の奨学金制度(看護学生が申し込みできるものを対象。看護学生に限定しないものも含む)

令和5年4月1日現在

圏域	市町村	名称	金額	免除規定の有無	問い合わせ先
松江圏域	松江市	松江市ふるさと奨学金(貸与型)	月額23,000円～ 月額47,000円(令和5年度)	有	松江市教育委員会 教育総務課 ☎0852-55-5424 e-soumu@city.matsue.lg.jp
		松江市高井奨学金(給付型)	月額17,000円～ 月額19,000円(令和5年度)		
	安来市	安来市医学生・薬学生・ 看護学生等奨学金	月額30,000円(看護師) (令和5年度)	有	いきいき健康課 ☎0854-23-3221 kenkou@city.yasugi.shimane.jp
出雲圏域	出雲市	出雲市奨学金	月額15,000円～ 月額50,000円(令和5年度)	無	出雲市教育委員会 教育政策課 ☎0853-21-6874 kyouiku-seisaku@city.izumo.shimane.jp
		出雲市高野令一育英奨学金	月額20,000円～ 月額60,000円(令和5年度)	有	
		出雲市病院事業看護師養成奨学金	月額50,000円(令和5年度)	有	
雲南圏域	奥出雲町	町立奥出雲病院委託奨学生奨学金	月額50,000円 (令和5年度)	有	病院総務課 奨学金担当 ☎0854-54-1122 okuizumo-hsp@town.okuizumo.shimane.jp
	飯南町	飯南町医療及び福祉事業者 確保対策助成金	入学一時金500,000円 及び月額600,000円(令和5年度)	有	保健福祉課 ☎0854-72-1770 hoken-fukushi@iinan.jp
大田圏域	大田市	大田市立病院看護職員修学資金	月額50,000円 (令和5年度)	有	大田市立病院事務部総務課 ☎0854-82-0330 soumu@ohda-hp.ohda.shimane.jp
	美郷町	美郷町子ども未来応援金	月額20,000円～ 月額50,000円(令和5年度)	有	教育課 学校教育係 ☎0855-75-1217 kyouiku_sec@town.shimane-misato.lg.jp
	邑南町	邑南町医療福祉従事者確保 奨学基金事業	月額50,000円～ 月額80,000円(令和5年度)	有	医療福祉政策課 ☎0855-95-1175 iry@town.ohnan.lg.jp
	川本町	夢と可能性に挑戦する人材定住 助成金事業	年額240,000円～年額300,000 (最長10年間)(令和5年度)	有	まちづくり推進課 ☎0855-72-0634 seisaku@town.shimane-kawamoto.lg.jp
浜田圏域	江津市	江津市看護学生修学資金貸付制度	年一括貸与(年額204,000円) (令和5年度)	有	健康医療対策課 ☎0855-52-7935 kenkoiryotaisaku@city.gotsu.lg.jp
	浜田市	浜田市看護学校等学生修学資金 貸付制度	月額20,000円～ 月額40,000円(令和5年度)	有	健康医療対策課 ☎0855-25-9310 kenko@city.hamada.lg.jp
益田圏域	津和野町	津和野町看護学生修学資金	月額20,000円～ 月額100,000円(令和5年度)	有	医療対策課 ☎0856-72-4088 takamichi-shimizu@town.tsuwano.lg.jp
	吉賀町	吉賀町社会福祉士等修学資金 貸与制度	入学一時金100,000円 及び月額35,000円(令和5年度)	有	総務課 ☎0856-77-1111 somu@town.yoshika.lg.jp
隠岐圏域	隠岐広域連合	隠岐広域連合医療技術修学資金	月額50,000円 (令和5年度)	有	隠岐広域連合 総務課 ☎08512-6-9150 k-yamasaki@okikouiki.jp
	西ノ島町	西ノ島町奨学資金	月額50,000円 (令和5年度)	有	西ノ島町教育委員会 ☎08514-6-0171 kyouiku@town.nishinoshima.shimane.jp
	知夫村	知夫村奨学金	月額60,000円以内 (令和5年度)	有	知夫村教育委員会 ☎08514-8-2301 kyouiku@vill.chibu.lg.jp

【病院では】 ■ 県内の病院でも奨学金制度を設けているところがあります。詳しくは各病院にお問い合わせください。

【その他】 ■ 日本学生支援機構、(財)島根県育英会による奨学金制度もありますので、それぞれのホームページでご確認ください。

独立行政法人日本学生支援機構 <http://www.jasso.go.jp>

公益社団法人島根県育英会 <https://www.shimane-ikuei.or.jp/>



島根県
看護師等
学校養成所
ガイドブック

Nursing School Guidebook 2024

令和6年度入学生募集案内

お問い合わせ先

島根県健康福祉部医療政策課
看護職員確保スタッフ

〒690-8501 島根県松江市殿町1番地
TEL.0852-22-5252

