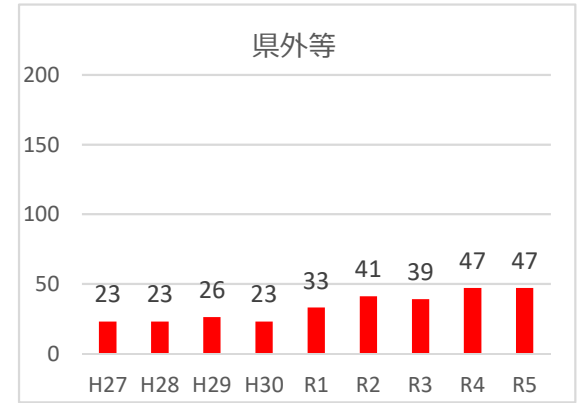
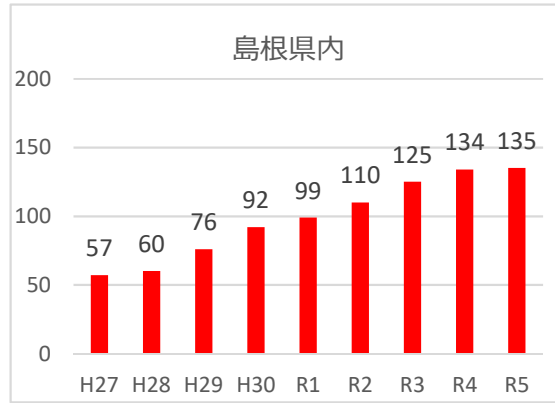
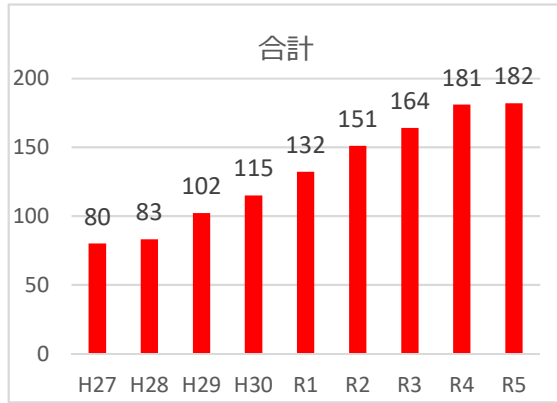


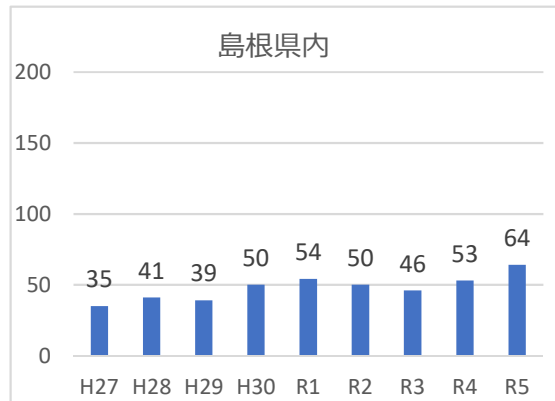
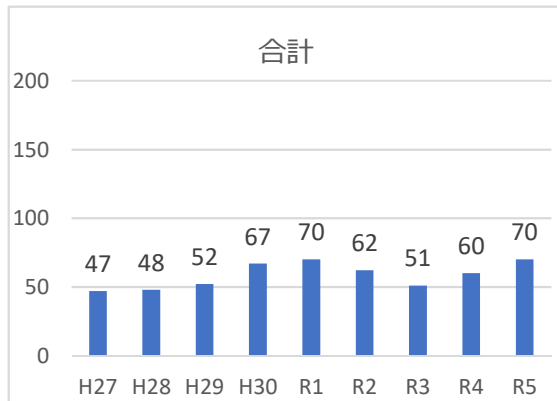
奨学金貸与・地域枠等医師（卒後3年目以降・臨床研修医）の研修・勤務先の動向

令和5年4月1日見込み
しまね地域医療支援センター登録医師

卒後3年目以降



臨床研修医

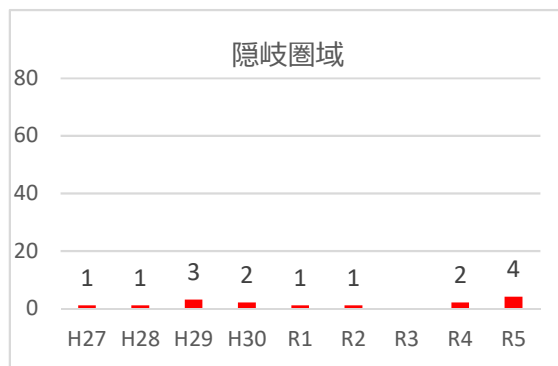
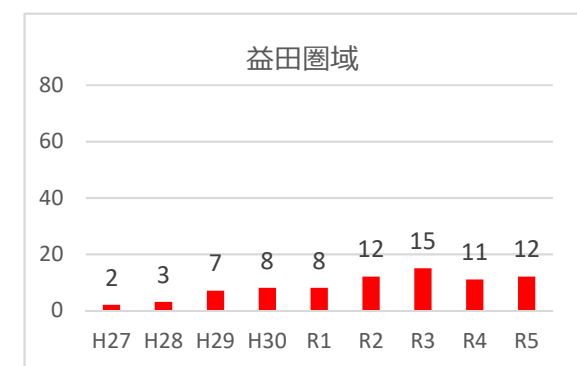
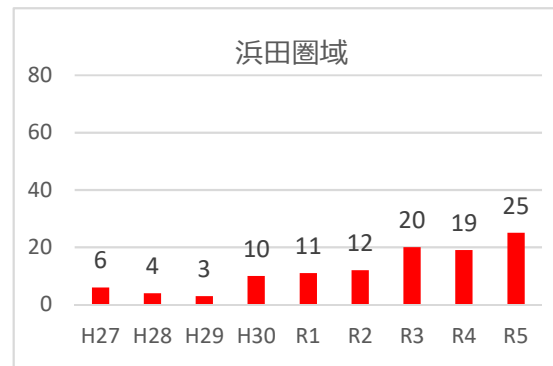
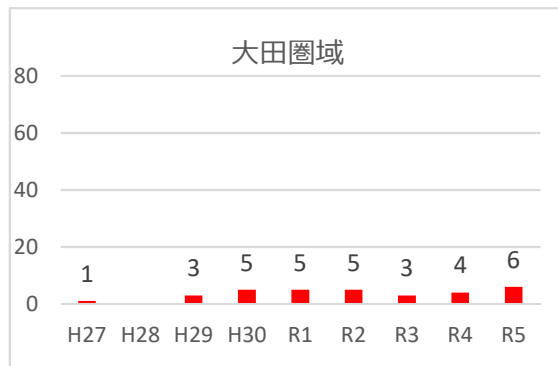
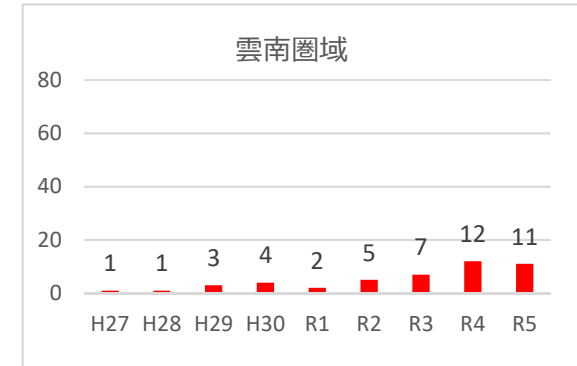
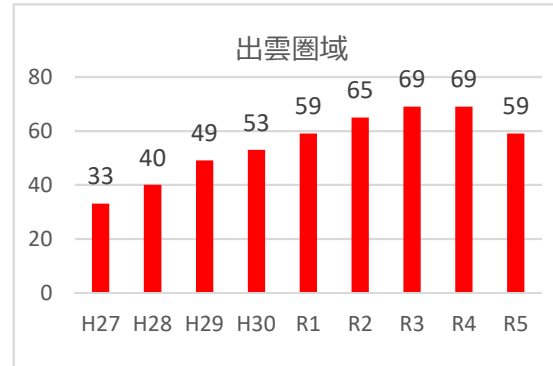


奨学金貸与・地域枠等医師（卒後3年目以降）の研修・勤務先の動向

令和5年4月1日見込み

しまね地域医療支援センター登録医師

卒後3年目以降圏域別



令和5年度人数・割合

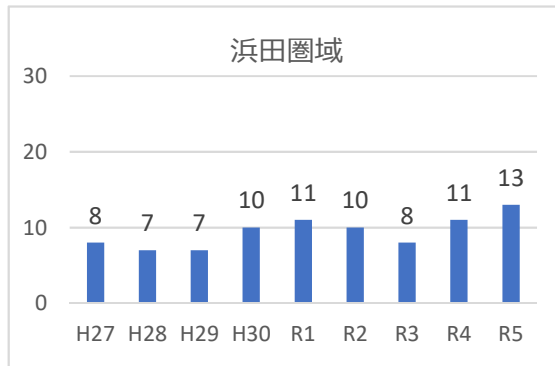
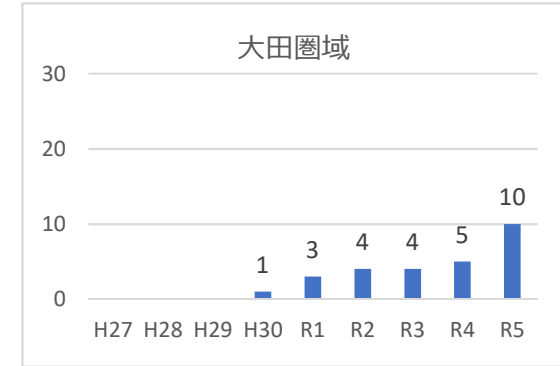
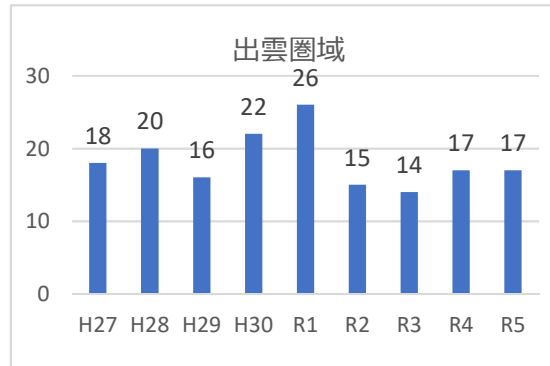
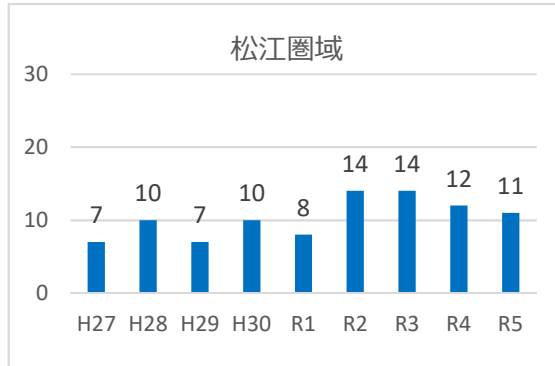
8年間の増減

松江圏域	18	9.9%	5
出雲圏域	59	32.4%	26
雲南圏域	11	6.0%	10
大田圏域	6	3.3%	5
浜田圏域	25	13.7%	19
益田圏域	12	6.6%	10
隠岐圏域	4	2.2%	3
県外等	47	25.8%	24

奨学金貸与・地域枠等医師（臨床研修医）の研修・勤務先の動向

令和5年4月1日見込み
しまね地域医療支援センター登録医師

臨床研修医圏域別



	令和5年度人数	割合	8年間の増減
松江圏域	11	15.7%	4
出雲圏域	17	24.3%	▲ 1
大田圏域	10	14.3%	10
浜田圏域	13	18.6%	5
益田圏域	13	18.6%	11
県外等	6	8.6%	▲ 6