

計画相談の実施状況について

平成 26 年 7 月 28 日
島根県障がい福祉課

1 計画相談支援・障害児相談支援の実施状況

島根県の状況（平成 26 年 3 月末現在） 詳細は別紙のとおり

サービス等利用計画作成率

障がい者	40.0%	（全国：31.4%	島根県 20 位）
障がい児	68.6%	（全国：32.1%	島根県 1 位）
合計	43.1%	（全国：31.6%	島根県 18 位）

※サービス利用者 1 万人当たり計画相談支援利用者数（平成 25 年 12 月） 島根県全国
2 位

2 計画相談を促進するための取り組み

① 市町村及び市町村自立支援協議会への支援

- ・相談支援アドバイザー（2 名）の派遣、圏域相談支援コーディネーター（8 名）の配置、計画作成の進んでいる地域の事例提供等により計画作成への取り組みを促進
- ・相談支援事業所と市町村との連絡会議開催（H26.6.16(西部会場) 6.17(東部会場)）
- ・3 ヶ月ごとに市町村から計画作成数を集約、結果を市町村及び相談支援事業所へ情報提供

② 相談支援専門員の養成とスキルアップ

- ・相談支援従事者初任者研修受講の呼びかけ
H26 相談支援初任者研修 前期（松江）7/17～18（浜田）7/29～30
後期（出雲）8/20～22、9/2～4
- ・相談支援スキルアップ研修（島根県相談支援専門員協会と共同実施(出雲) 4/19)
- ・ファシリテーター養成研修（出雲）10/22, 23
- ・サービス管理責任者・相談支援専門員合同研修（出雲）11/14
- ・各圏域で開催される研修への支援（相談支援アドバイザー派遣等）

計画相談支援・障害児相談支援

平成 24 年 4 月の障害者自立支援法、児童福祉法の改正により制度化され、障がい者（児）の自立した生活を支え、障がい者（児）の抱える課題の解決や適切なサービス利用に向けて、ケアマネジメントによりきめ細かく支援するもの。

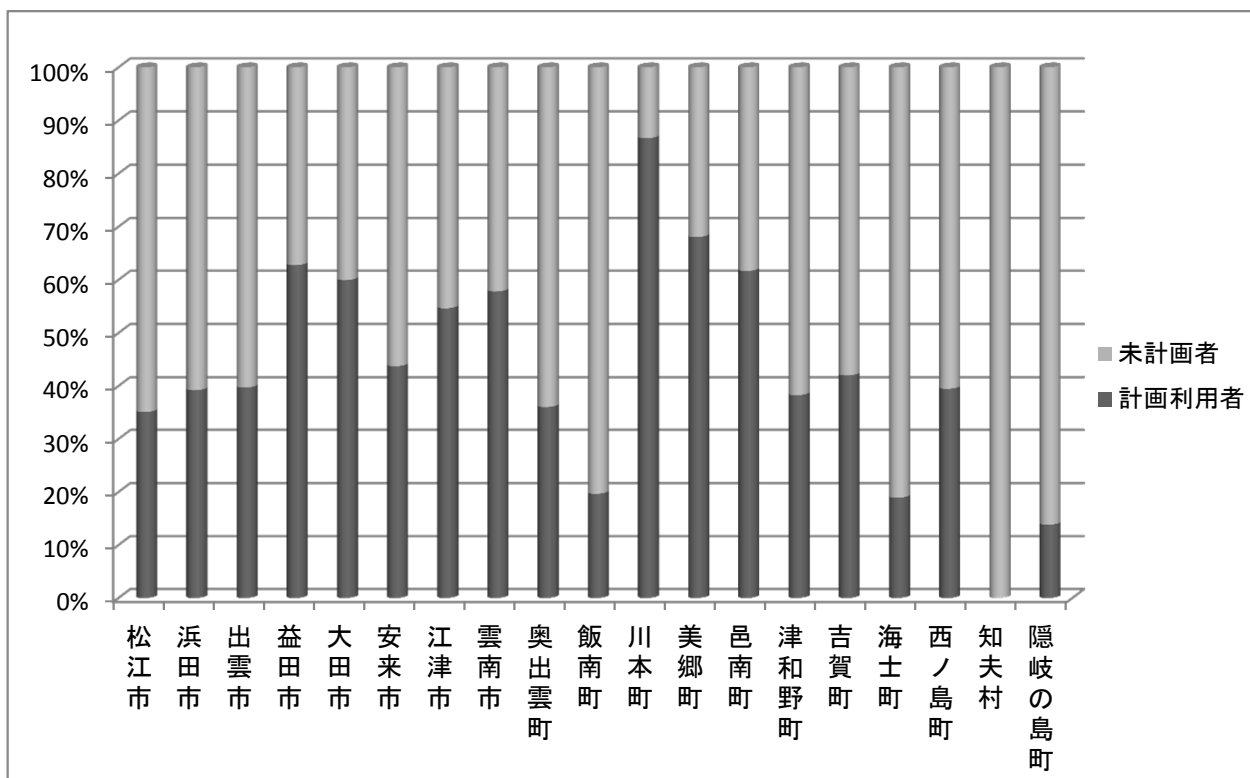
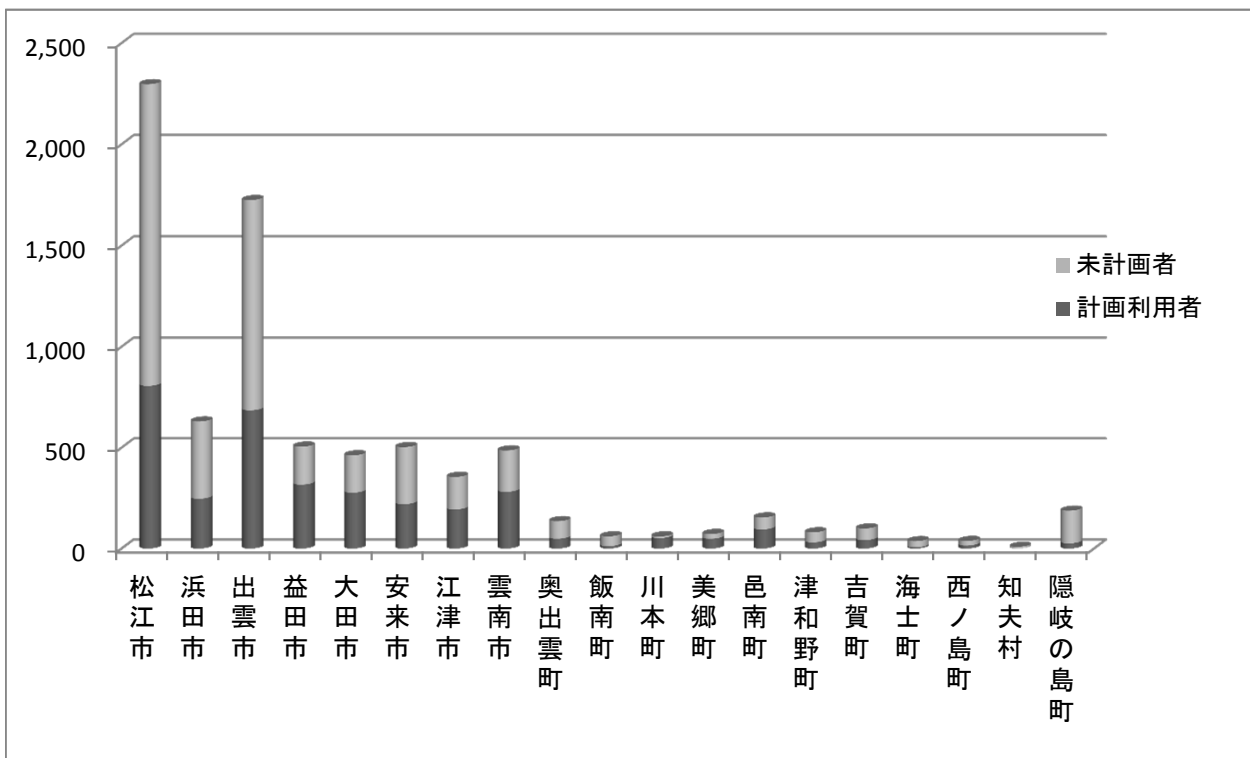
障害福祉サービス等を申請した障がい者（児）及び障害児通所支援を申請した障がい児に対して、サービス等利用計画の作成及び支給決定後のサービス等利用計画の見直し（モニタリング）を行う。

※サービス等利用計画の作成については、平成 24 年度から段階的に対象者を拡大し、平成 27 年 3 月末までに全ての障害福祉サービス等を利用する障がい者（児）を対象とする取扱い。

計画相談実施状況(障がい者+障がい児)

平成26年3月末現在

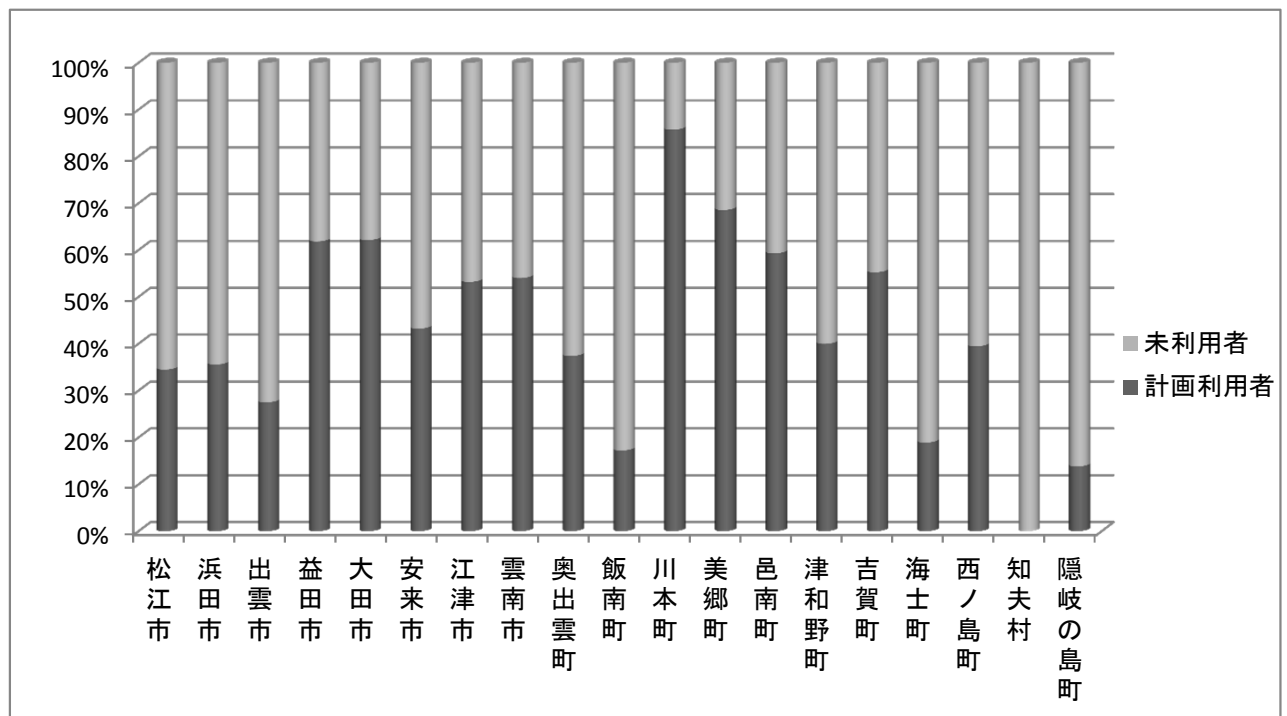
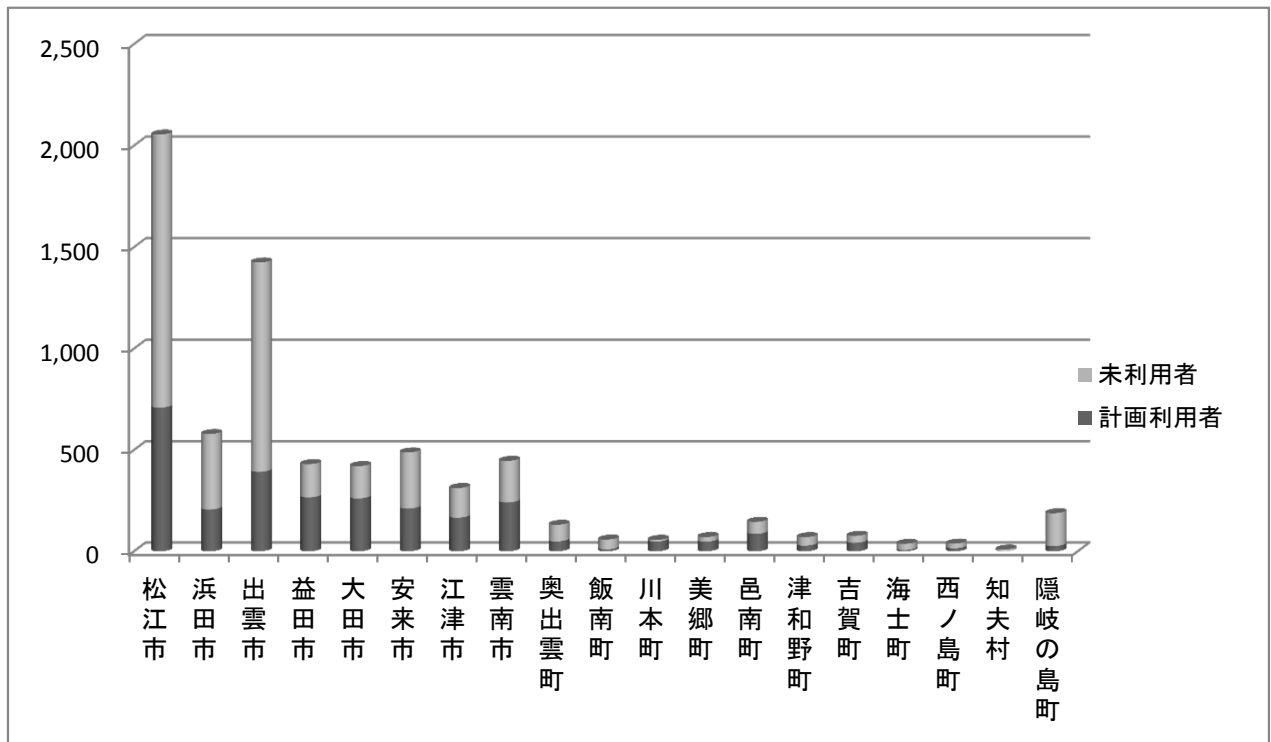
	障害福祉サービス等受給者数(A)	計画作成済み人数(B)	計画作成率(B/A)	奥出雲町	136	49	36.0%
				飯南町	61	12	19.7%
島根県	7,899	3,405	43.1%	川本町	60	52	86.7%
松江市	2,297	806	35.1%	美郷町	72	49	68.1%
浜田市	630	247	39.2%	邑南町	154	95	61.7%
出雲市	1,725	685	39.7%	津和野町	81	31	38.3%
益田市	505	317	62.8%	吉賀町	100	42	42.0%
大田市	462	277	60.0%	海士町	37	7	18.9%
安来市	503	220	43.7%	西ノ島町	38	15	39.5%
江津市	355	194	54.6%	知夫村	9	0	0.0%
雲南市	486	281	57.8%	隠岐の島町	188	26	13.8%



計画相談実施状況(障がい者)

平成26年3月末現在

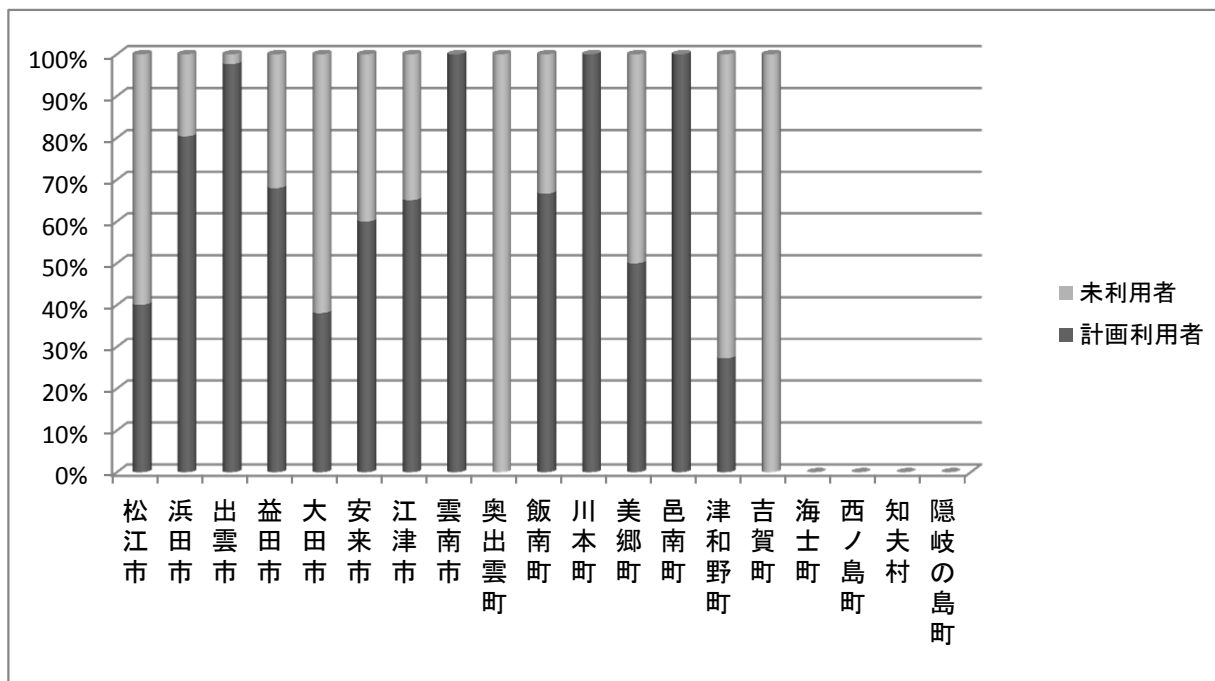
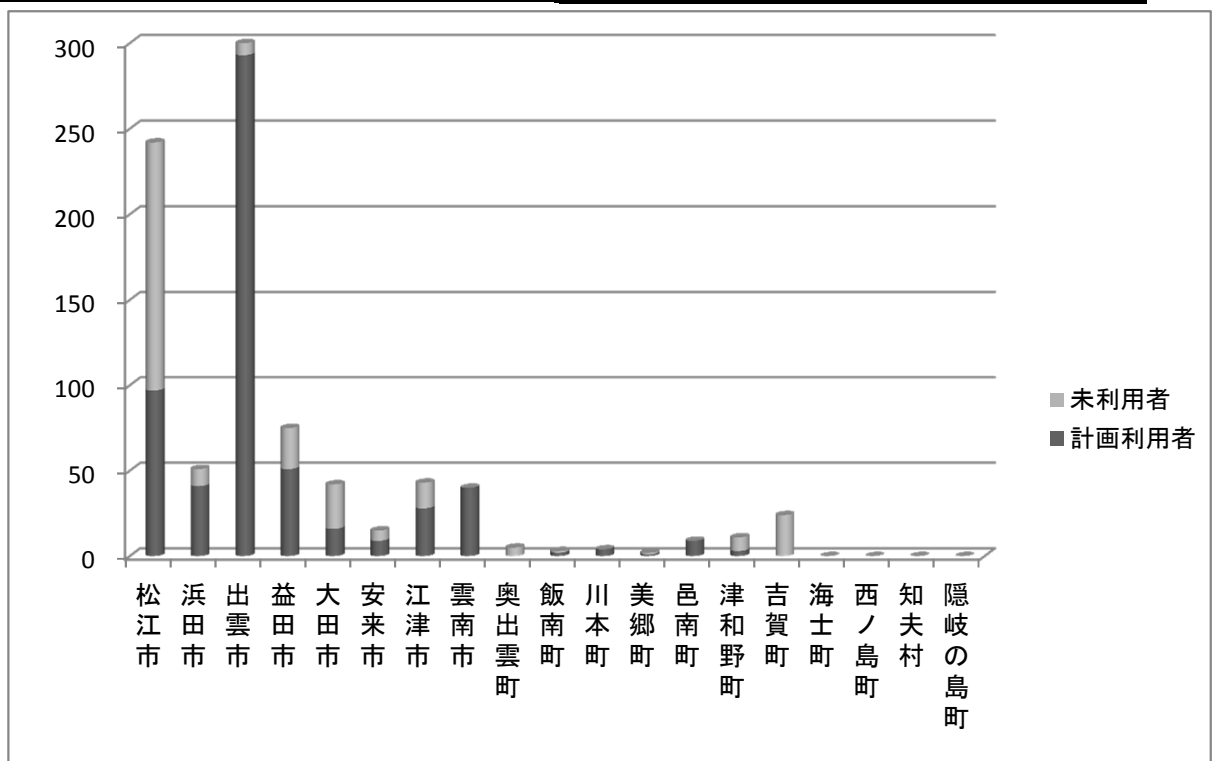
	障害福祉サービス受給者数(A)	計画作成済み人数(B)	計画作成率(B/A)	奥出雲町	131	49	37.4%
				飯南町	58	10	17.2%
島根県	7,033	2,811	40.0%	川本町	56	48	85.7%
松江市	2,055	709	34.5%	美郷町	70	48	68.6%
浜田市	579	206	35.6%	邑南町	145	86	59.3%
出雲市	1,425	392	27.5%	津和野町	70	28	40.0%
益田市	430	266	61.9%	吉賀町	76	42	55.3%
大田市	420	261	62.1%	海士町	37	7	18.9%
安来市	488	211	43.2%	西ノ島町	38	15	39.5%
江津市	312	166	53.2%	知夫村	9	0	0.0%
雲南市	446	241	54.0%	隠岐の島町	188	26	13.8%



計画相談実施状況(障がい児)

平成26年3月末現在

	障害児通所 支援受給者 数(A)	計画作成 済み人数 (B)	計画作成率 (B/A)	奥出雲町	5	0	0.0%
				飯南町	3	2	66.7%
島根県	866	594	68.6%	川本町	4	4	100.0%
松江市	242	97	40.1%	美郷町	2	1	50.0%
浜田市	51	41	80.4%	邑南町	9	9	100.0%
出雲市	300	293	97.7%	津和野町	11	3	27.3%
益田市	75	51	68.0%	吉賀町	24	0	0.0%
大田市	42	16	38.1%	海士町	0	0	—
安来市	15	9	60.0%	西ノ島町	0	0	—
江津市	43	28	65.1%	知夫村	0	0	—
雲南市	40	40	100.0%	隠岐の島町	0	0	—



都道府県別 計画相談実績（平成26年3月末時点）

一覽

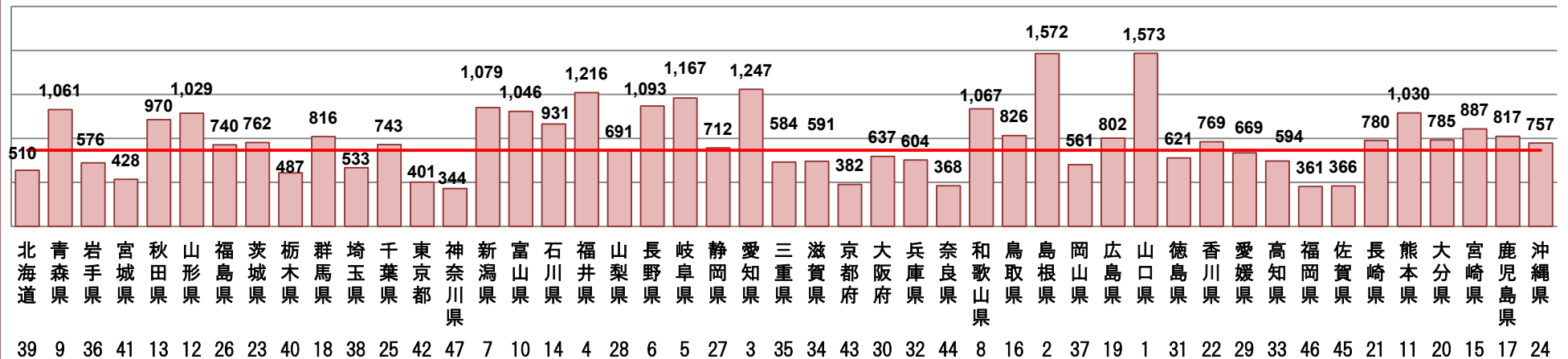
※1 調査時点での障害福祉サービス又は地域相談支援の受給者数（なければ直近の数字）
 ※2 調査時点での「サービス等利用計画案」作成者数（市町村に「サービス等利用計画案」が提出された実績数）
 なお、障害福祉サービスと障害児通所支援の両方を利用している場合は、それぞれに計上。
 ※3 平成26年3月時点の実績のうち、大阪市は平成26年2月分を報告。

No.	都道府県名	障害者総合支援法分(※3)			児童福祉法分(※3)		
		障害福祉サービス等 受給者数 a (※1)	計画作成済人数 b (※2)	達成率 b/a (%)	障害福祉サービス等 受給者数 a (※1)	計画作成済人数 b (※2)	達成率 b/a (%)
	(合計)	823,808	259,071	31.4%	177,490	57,013	32.1%
1	北海道	50,440	13,435	26.6%	14,179	4,265	30.1%
2	青森県	11,114	5,543	49.9%	1,533	858	56.0%
3	岩手県	10,196	3,658	35.9%	1,728	493	28.5%
4	宮城県	13,980	2,907	20.8%	2,503	282	11.3%
5	秋田県	7,960	3,826	48.1%	689	379	55.0%
6	山形県	7,433	4,001	53.8%	1,331	739	55.5%
7	福島県	12,269	4,780	39.0%	2,237	1,310	58.6%
8	茨城県	16,826	4,693	27.9%	3,939	866	22.0%
9	栃木県	10,972	3,702	33.7%	2,094	756	36.1%
10	群馬県	10,622	5,940	55.9%	1,615	922	57.1%
11	埼玉県	30,543	10,262	33.6%	6,368	1,778	27.9%
12	千葉県	29,115	9,796	33.6%	7,903	2,559	32.4%
13	東京都	72,048	15,632	21.7%	14,866	3,142	21.1%
14	神奈川県	45,644	8,590	18.8%	10,390	3,689	35.5%
15	新潟県	14,608	6,292	43.1%	1,849	689	37.3%
16	富山県	6,245	2,673	42.8%	1,172	461	39.3%
17	石川県	7,828	2,500	31.9%	1,251	601	48.0%
18	福井県	6,328	3,045	48.1%	975	250	25.6%
19	山梨県	5,611	2,007	35.8%	879	345	39.2%
20	長野県	14,252	6,182	43.4%	2,169	922	42.5%
21	岐阜県	11,941	5,673	47.5%	4,510	1,955	43.3%
22	静岡県	20,324	5,596	27.5%	4,424	1,695	38.3%
23	愛知県	40,455	23,999	59.3%	10,407	3,872	37.2%
24	三重県	11,813	2,683	22.7%	2,330	616	26.4%
25	滋賀県	9,590	2,358	24.6%	1,615	172	10.7%
26	京都府	18,067	3,160	17.5%	4,011	431	10.7%
27	大阪府	66,186	10,208	15.4%	13,183	2,207	16.7%
28	兵庫県	35,479	7,993	22.5%	7,457	1,493	20.0%
29	奈良県	9,031	1,984	22.0%	2,692	993	36.9%
30	和歌山県	8,105	4,256	52.5%	1,886	429	22.7%
31	鳥取県	5,988	2,340	39.1%	708	122	17.2%
32	島根県	7,033	2,811	40.0%	866	594	68.6%
33	岡山県	14,440	2,117	14.7%	5,231	739	14.1%
34	広島県	19,652	7,467	38.0%	6,975	2,156	30.9%
35	山口県	10,013	5,245	52.4%	1,879	1,242	66.1%
36	徳島県	7,070	3,416	48.3%	1,858	1,155	62.2%
37	香川県	5,968	2,702	45.3%	1,216	563	46.3%
38	愛媛県	10,960	4,891	44.6%	2,313	1,570	67.9%
39	高知県	5,916	1,652	27.9%	902	207	22.9%
40	福岡県	38,330	4,598	12.0%	6,750	1,214	18.0%
41	佐賀県	6,644	1,637	24.6%	940	318	33.8%
42	長崎県	13,423	4,964	37.0%	2,055	953	46.4%
43	熊本県	15,080	6,965	46.2%	3,354	1,923	57.3%
44	大分県	10,020	4,890	48.8%	1,354	755	55.8%
45	宮崎県	9,304	3,905	42.0%	1,379	853	61.9%
46	鹿児島県	15,826	7,886	49.8%	4,455	2,381	53.4%
47	沖縄県	13,116	4,211	32.1%	3,070	1,099	35.8%

○厚生労働省社会・援護局障害保健福祉部障害福祉課調べ
 ◎1,738箇所中、40%以上：786箇所 / 30%以上～40%未満：263箇所 / 20%以上～30%未満：244箇所
 10%以上～20%未満：225箇所 / 10%未満：215箇所 / 対象者なし：5箇所

計画相談支援の利用者数 関連データ（都道府県別：実績）

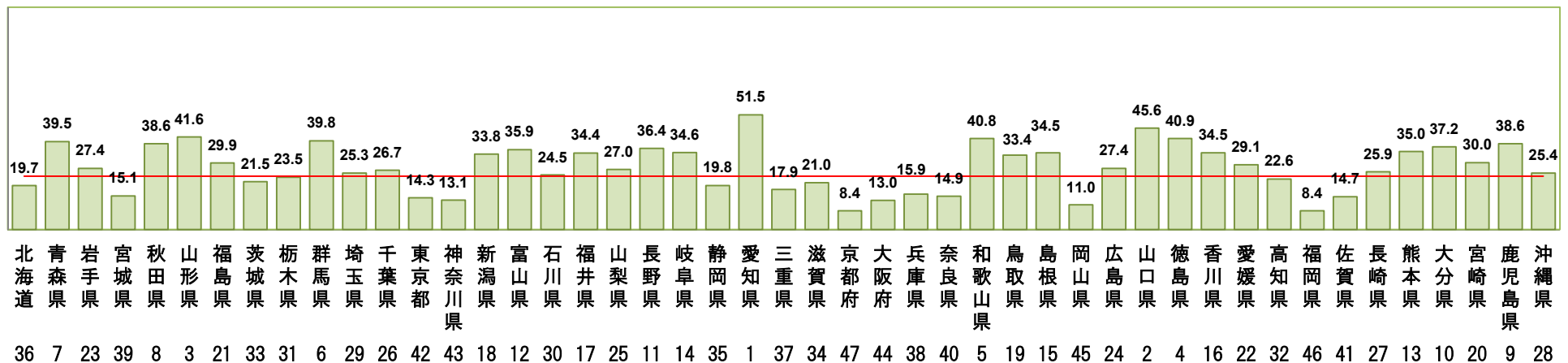
○障害福祉サービス等の利用者1万人当たりの計画相談支援の利用者数（H25.12：国保連データ）



【都道府県名の下に数字は順位、グラフ中の線は全国平均(693)】

↑ 同月の障害福祉サービス・地域相談支援に係る計画相談(新規作成及びモニタリング)の請求件数を利用者数1万人当たりで割った数値

○障害福祉サービス等の利用者のうち既に計画作成済のもの割合（H25.12末：厚生労働省調べ）



単位：% 【都道府県名の下に数字は順位、グラフ中の線は全国平均(23.9%)】

↑ 同月の障害福祉サービス・地域相談支援の利用者のうち既にサービス等利用計画等を作成しているものの割合