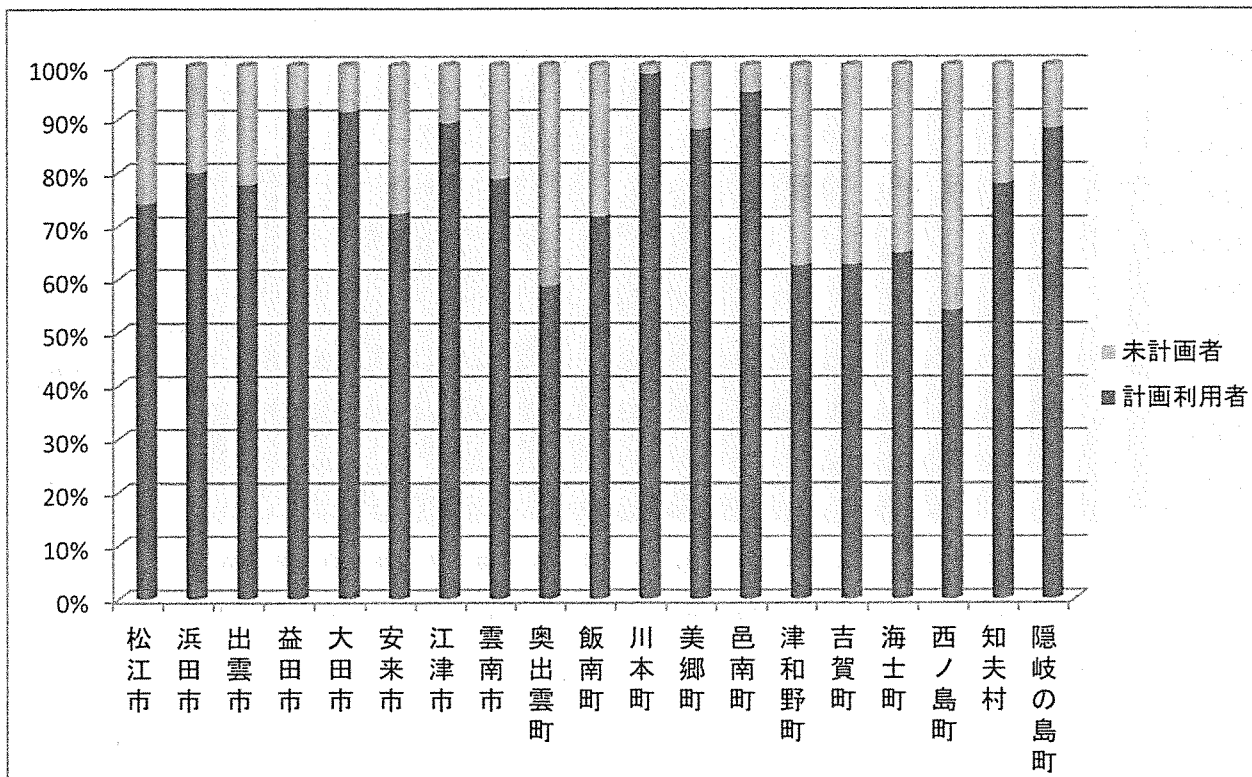
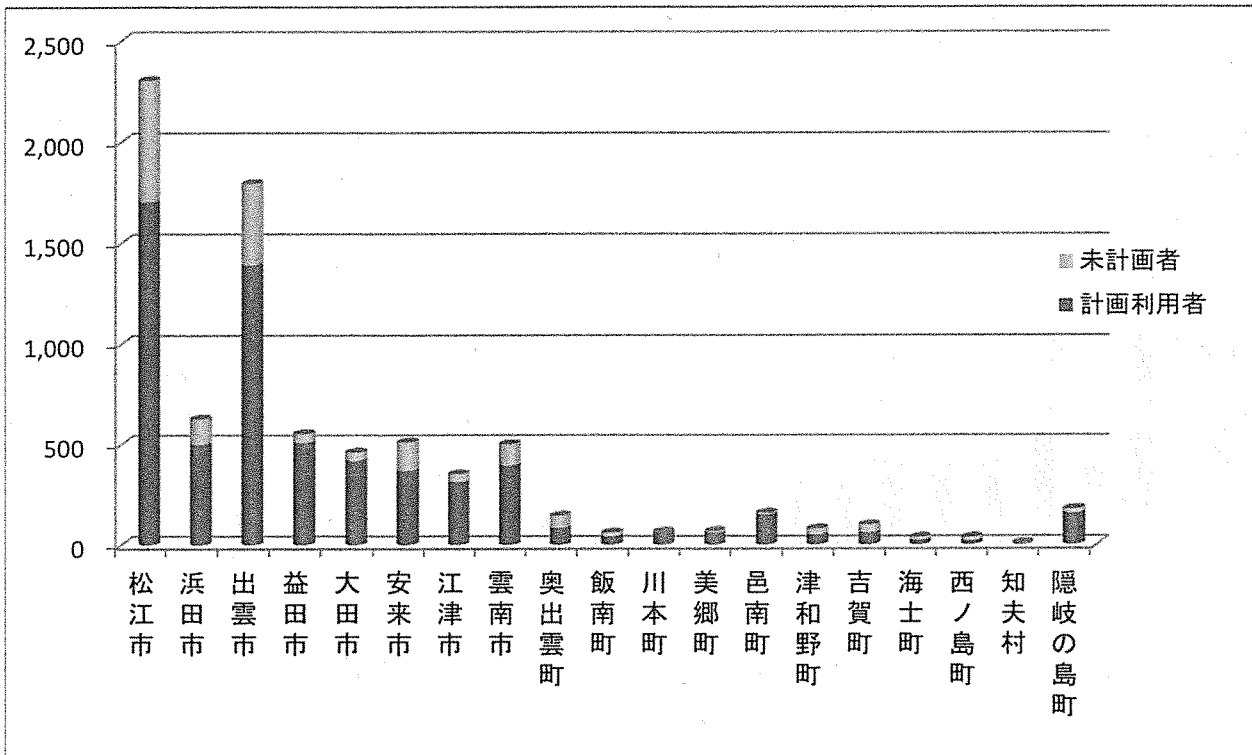


計画相談実施状況(障がい者+障がい児)

平成26年12月末現在

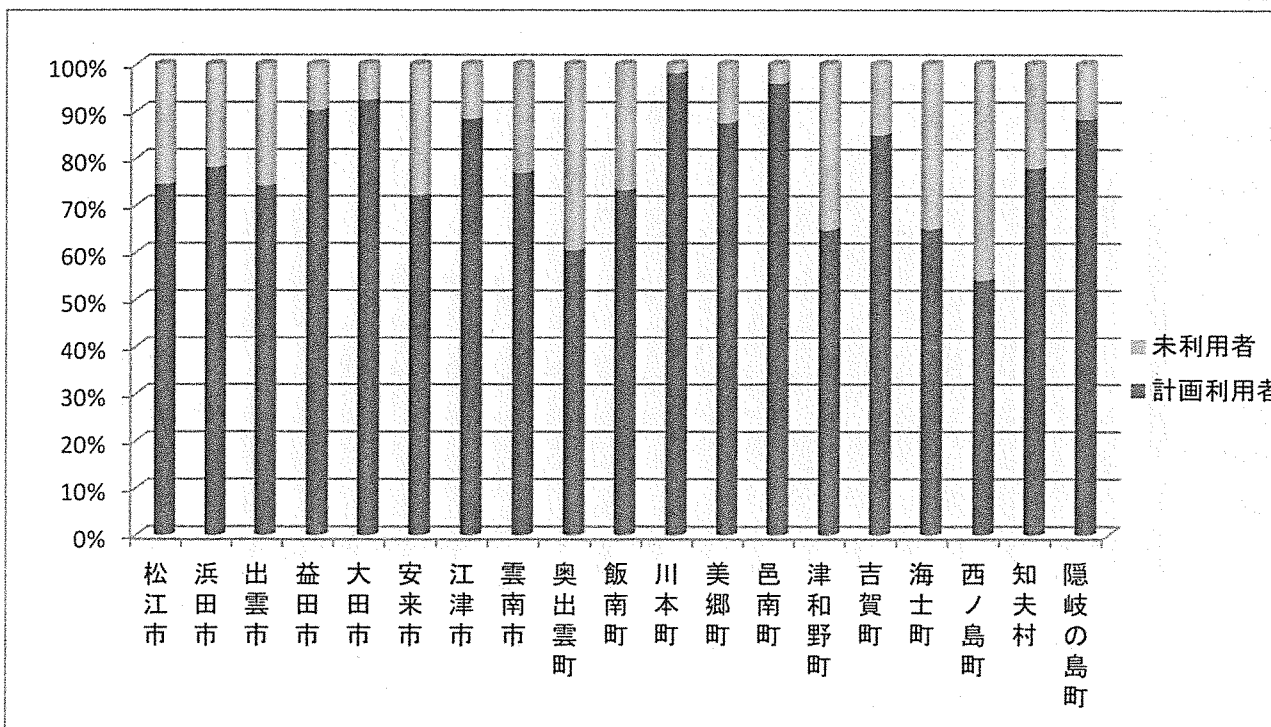
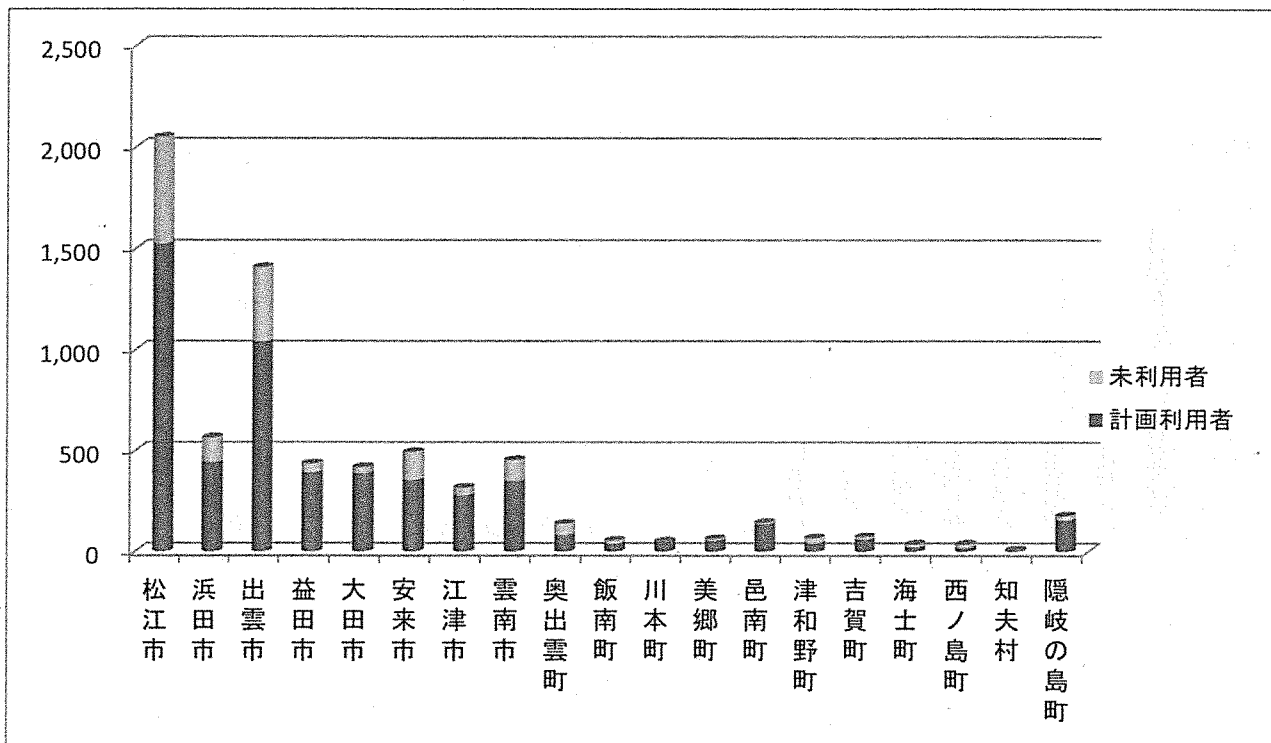
	障害福祉サービス等受給者数(A)	計画作成済み人数(B)	計画作成率(B/A)	奥出雲町	145	85	58.6%
				飯南町	60	43	71.7%
島根県	8,040	6,330	78.7%	川本町	64	63	98.4%
松江市	2,303	1,706	74.1%	美郷町	67	59	88.1%
浜田市	627	501	79.9%	邑南町	158	150	94.9%
出雲市	1,795	1,393	77.6%	津和野町	80	50	62.5%
益田市	554	510	92.1%	吉賀町	99	62	62.6%
大田市	461	421	91.3%	海士町	37	24	64.9%
安来市	512	370	72.3%	西ノ島町	37	20	54.1%
江津市	352	314	89.2%	知夫村	9	7	77.8%
雲南市	502	395	78.7%	隠岐の島町	178	157	88.2%



計画相談実施状況(障がい者)

平成26年12月末現在

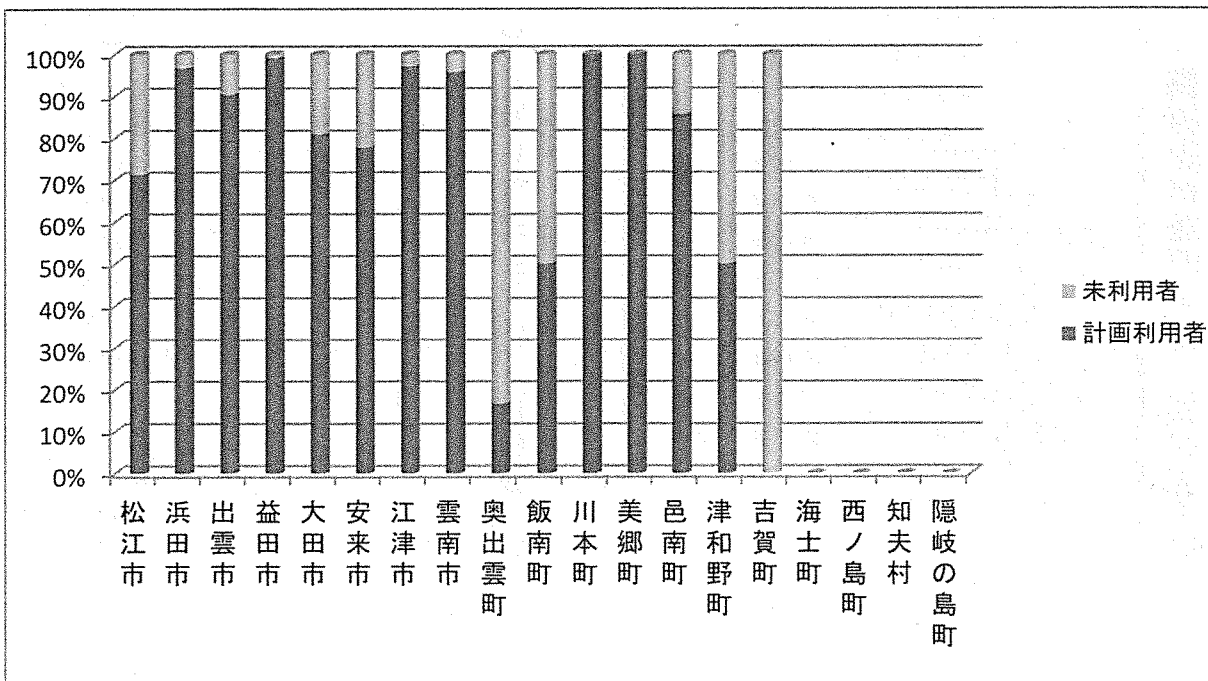
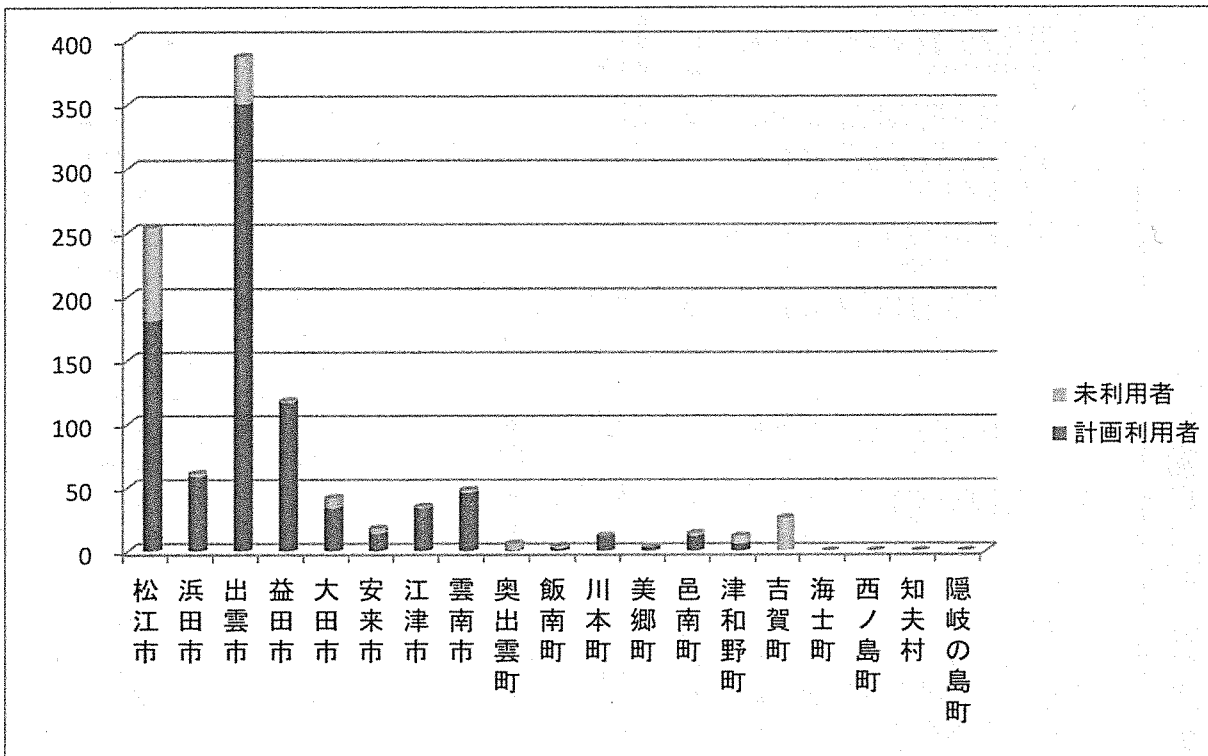
	障害福祉サービス受給者数(A)	計画作成済み人数(B)	計画作成率(B/A)	奥出雲町	139	84	60.4%
				飯南町	56	41	73.2%
島根県	7,000	5,459	78.0%	川本町	52	51	98.1%
松江市	2,049	1,525	74.4%	美郷町	64	56	87.5%
浜田市	566	442	78.1%	邑南町	144	138	95.8%
出雲市	1,408	1,043	74.1%	津和野町	68	44	64.7%
益田市	436	393	90.1%	吉賀町	73	62	84.9%
大田市	419	387	92.4%	海士町	37	24	64.9%
安来市	494	356	72.1%	西ノ島町	37	20	54.1%
江津市	317	280	88.3%	知夫村	9	7	77.8%
雲南市	454	349	76.9%	隠岐の島町	178	157	88.2%



計画相談実施状況(障がい児)

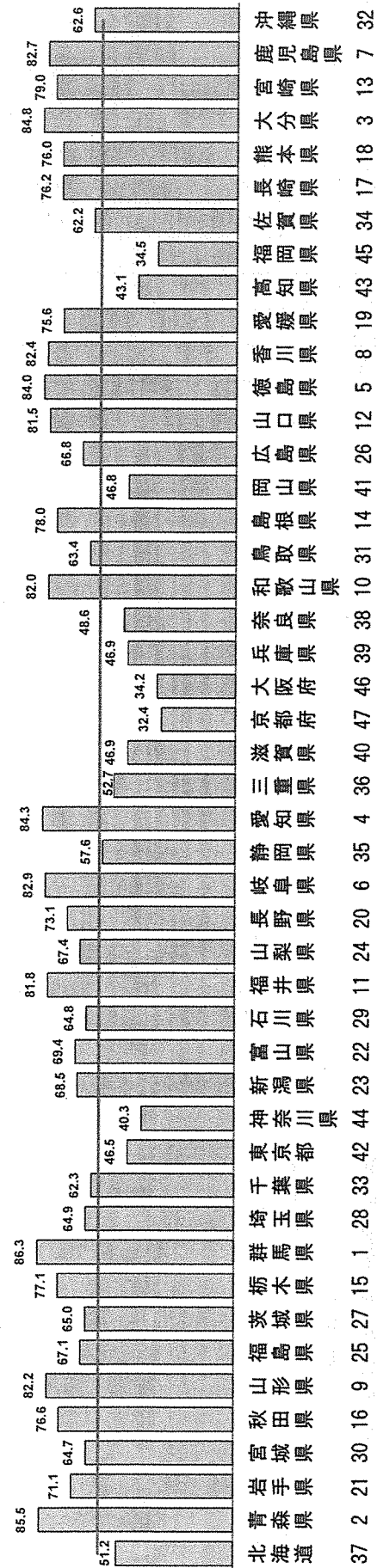
平成26年12月末現在

	障害児通所 支援受給者 数(A)	計画作成 済み人数 (B)	計画作成率 (B/A)	奥出雲町	6	1	16.7%
				飯南町	4	2	50.0%
島根県	1,040	871	83.8%	川本町	12	12	100.0%
松江市	254	181	71.3%	美郷町	3	3	100.0%
浜田市	61	59	96.7%	邑南町	14	12	85.7%
出雲市	387	350	90.4%	津和野町	12	6	50.0%
益田市	118	117	99.2%	吉賀町	26	0	0.0%
大田市	42	34	81.0%	海士町	0	0	—
安来市	18	14	77.8%	西ノ島町	0	0	—
江津市	35	34	97.1%	知夫村	0	0	—
雲南市	48	46	95.8%	隠岐の島町	0	0	—



計画相談支援 関連示一タ (都道府県別：実績)

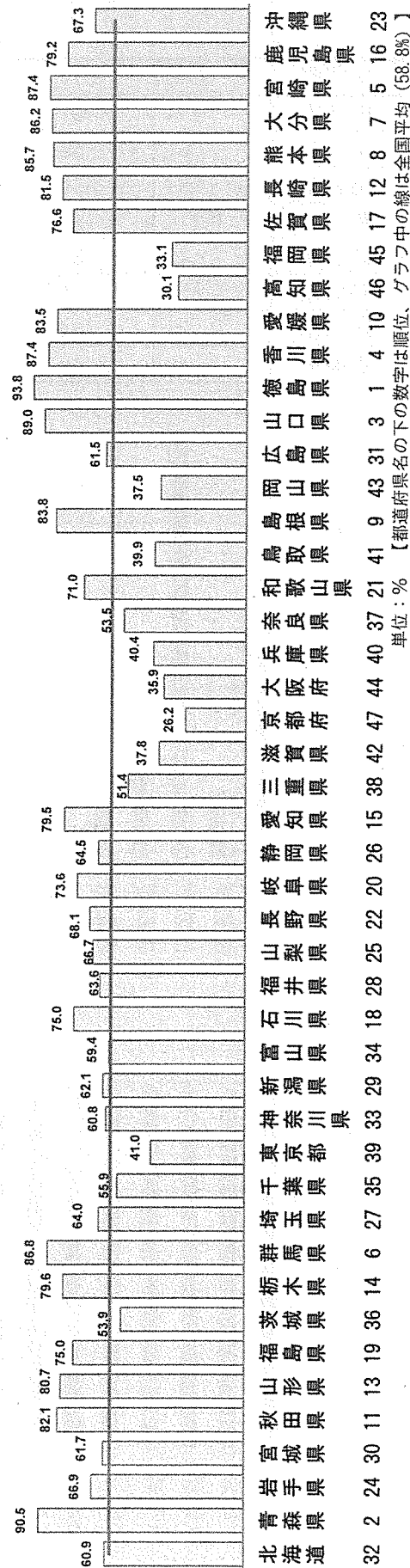
○ 都道府県別 計画相談支援実績 (H26.12：厚生労働省調べ)



【都道府県名の下の数字は順位、グラフ中の線は全国平均(59.0%)】

↑ 同月の障害福祉サービス・地域相談支援の利用者のうち既にサービス等利用計画を作成しているものの割合

○ 都道府県別 障害児相談支援実績 (H26.12：厚生労働省調べ)



【都道府県名の下の数字は順位、グラフ中の線は全国平均(58.8%)】

↑ 同月の障害児通所支援の利用者のうち既に障害児支援計画を作成しているものの割合