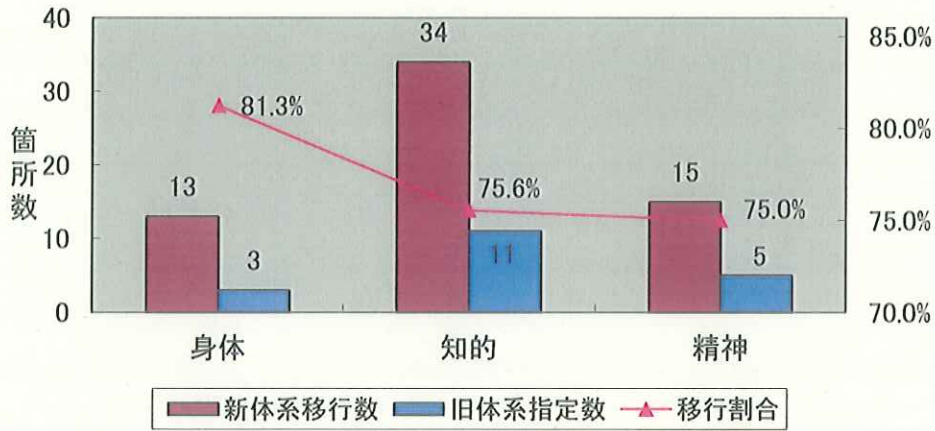


参考資料

旧体系事業所の新体系への移行状況(H23.4.1現在)



施設種別	平成23年4月1日現在	
	新体系 移行数	旧体系 指定数
身体障害者療護施設	5	1
身体障害者更生施設	0	1
身体障害者入所授産施設	2	0
身体障害者通所授産施設	0	1
身体障害者小規模通所授産施設	5	0
身体障害者福祉工場	1	0
<b>合計</b>	<b>13</b>	<b>3</b>
知的障害者入所更生施設	12	3
知的障害者入所授産施設	5	3
知的障害者通勤寮	0	1
知的障害者通所更生施設	2	1
知的障害者通所授産施設	9	3
知的障害者小規模通所授産施設	6	0
知的障害者福祉工場	0	0
<b>合計</b>	<b>34</b>	<b>11</b>
精神障害者生活訓練施設	2	2
精神障害者入所授産施設	0	1
精神障害者通所授産施設	7	2
精神障害者小規模通所授産施設	4	0
精神障害者福祉工場	2	0
<b>合計</b>	<b>15</b>	<b>5</b>
<b>総合計</b>	<b>62</b>	<b>19</b>

…移行割合76.5%