

第2章

高齢者の現状と将来

1 人口構造の状況

(1) 高齢化の進行

- 県人口は昭和30（1955）年の93万人をピークとして減少傾向が続いている。
- 高齢者人口は、平成32（2020）年頃をピークに減少に転ずるが、高齢化率は引き続き増加する見込みである。
- 前期高齢者（65～74歳）人口は、平成32（2020）年をピークに減少に転ずるが、後期高齢者（75歳以上）人口は、平成42（2030）年まで増加する見込みである。
- 生産年齢人口（15～64歳）は、昭和60（1985）年をピークに減少の一途をたどっている。

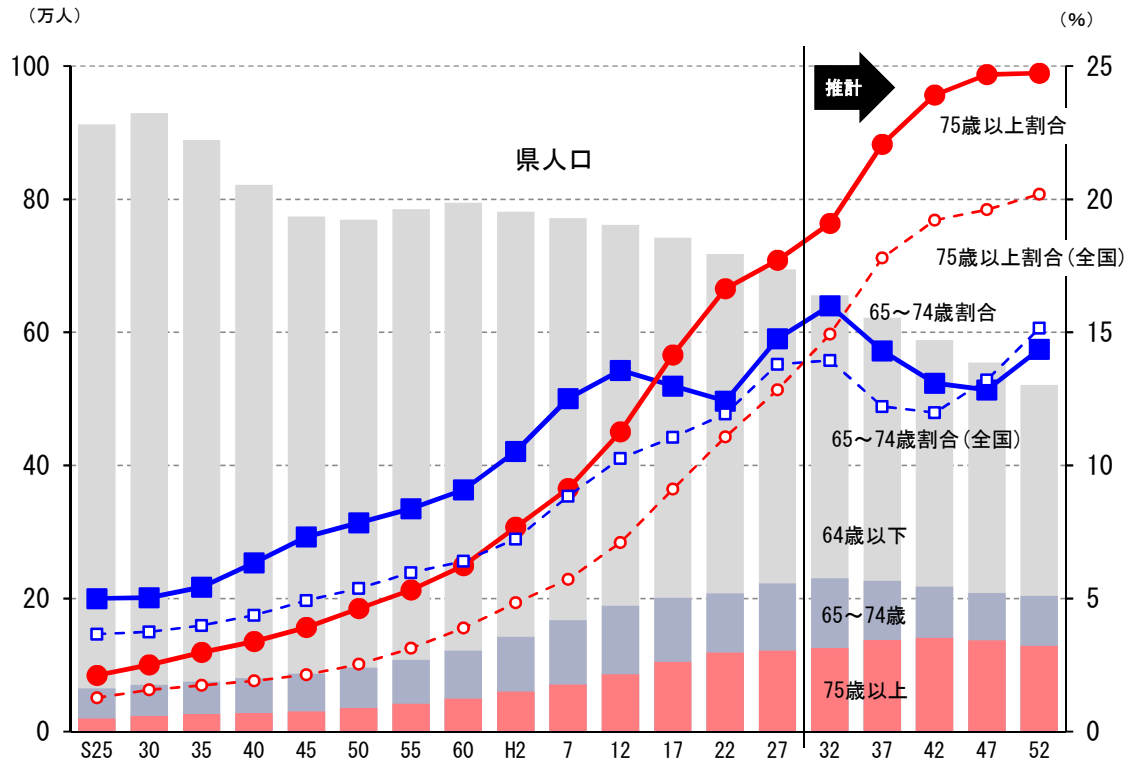
図表2-1 人口の推移

年	島根県							全 国				
	人 口（人）						割合（％）			割合（％）		
	総 数	0～14歳	15～64歳	65歳以上	65～74歳	75歳以上	65歳以上	65～74歳	75歳以上	65歳以上	65～74歳	75歳以上
S 25	912,551	323,864	523,687	64,981	45,656	19,325	7.1	5.0	2.1	4.9	3.7	1.3
30	929,066	316,171	542,730	70,156	46,805	23,351	7.6	5.0	2.5	5.3	3.7	1.6
35	888,886	282,596	531,573	74,717	48,279	26,438	8.4	5.4	3.0	5.7	4.0	1.7
40	821,620	218,403	523,286	79,931	52,099	27,832	9.7	6.3	3.4	6.3	4.4	1.9
45	773,575	178,457	508,173	86,945	56,639	30,306	11.2	7.3	3.9	7.1	4.9	2.1
50	768,886	168,072	504,941	95,831	60,296	35,535	12.5	7.8	4.6	7.9	5.4	2.5
55	784,795	167,310	509,938	107,479	65,750	41,729	13.7	8.4	5.3	9.1	6.0	3.1
60	794,629	162,817	510,054	121,744	72,185	49,559	15.3	9.1	6.2	10.3	6.4	3.9
H 2	781,021	143,884	494,253	142,061	82,161	59,900	18.2	10.5	7.7	12.1	7.2	4.8
7	771,441	126,403	477,919	167,040	96,570	70,470	21.7	12.5	9.1	14.6	8.8	5.7
12	761,503	111,982	460,103	189,031	103,346	85,685	24.8	13.6	11.3	17.4	10.3	7.1
17	742,223	100,542	439,471	201,103	96,239	104,864	27.1	13.0	14.1	20.2	11.1	9.1
22	717,397	92,218	414,153	207,398	88,662	118,736	29.1	12.4	16.6	23.0	11.9	11.1
27	694,352	86,056	376,877	222,648	101,250	121,398	32.5	14.8	17.7	26.6	13.8	12.8
32	655,482	76,516	348,927	230,039	104,895	125,144	35.1	16.0	19.1	28.9	13.9	14.9
37	621,882	68,775	326,963	226,144	88,976	137,168	36.4	14.3	22.1	30.0	12.2	17.8
42	588,227	62,352	308,169	217,706	77,041	140,665	37.0	13.1	23.9	31.2	12.0	19.2
47	554,624	58,050	288,435	208,139	71,228	136,911	37.5	12.8	24.7	32.8	13.2	19.6
52	520,658	54,813	262,238	203,607	74,808	128,799	39.1	14.4	24.7	35.3	15.2	20.2

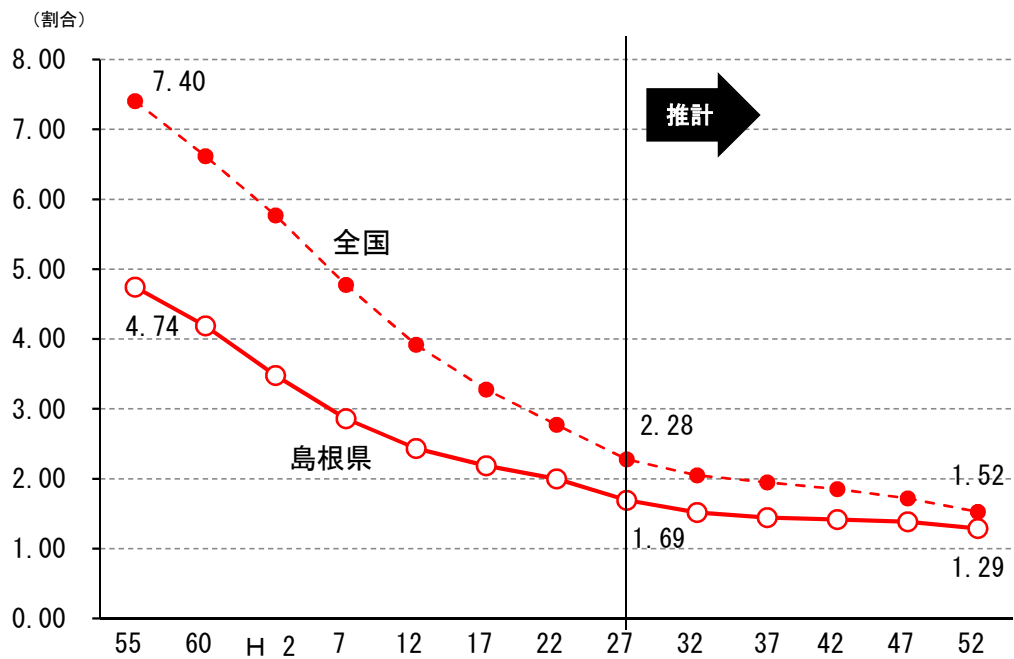
資料：平成27年以前は、総務省「国勢調査」（割合は、年齢不詳者を除いて算出）

平成32年以降は、国立社会保障・人口問題研究所「日本の地域別将来推計人口（平成25年3月推計）」及び「日本の将来推計人口（平成29年4月推計）」

図表 2-2 人口の推移



図表 2-3 高齢者 1 人に対する生産年齢（15～64歳）人口



(2) 各地域の高齢化の状況

- 平成27（2015）年と平成37（2025）年を対比すると、すべての市町村において総人口、前期高齢者（65歳以上74歳以下）人口ともに減少するが、後期高齢者（75歳以上）人口は、13市町村で増加する見込みである。
- 高齢化率は、すべての市町村において高くなる見込みである。

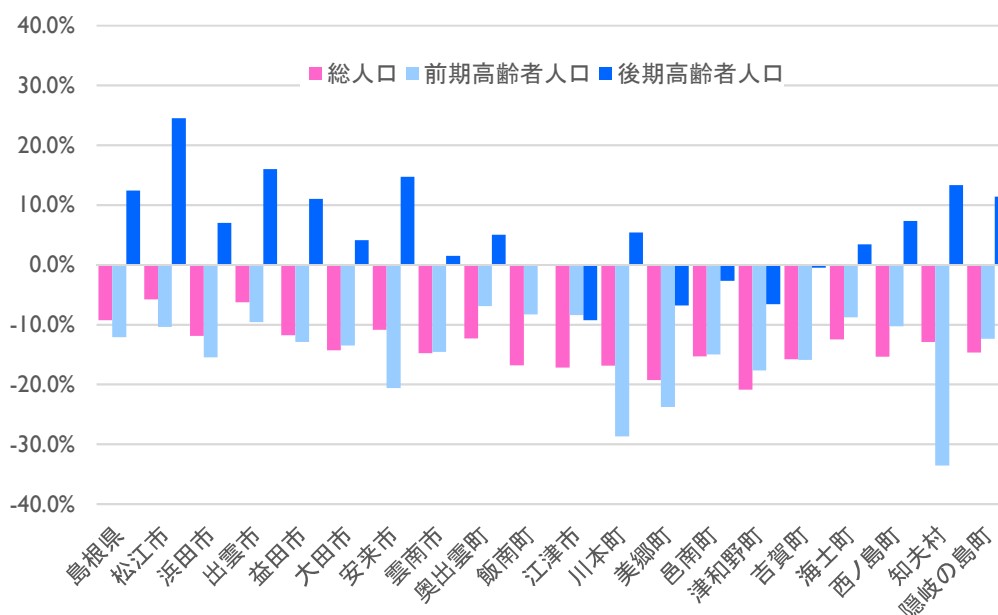
図表2-4 市町村別人口

市町村	H27(2015)年					H37(2025)年				
	総数	高齢者人口		割合(%)		総数	高齢者人口		割合(%)	
		65～74歳	75歳以上	65歳以上	75歳以上		65～74歳	75歳以上	65歳以上	75歳以上
松江市	206,230	28,165	29,868	28.1	14.5	194,340	25,235	37,196	32.1	19.1
安来市	39,528	6,343	7,584	35.2	19.2	35,203	5,037	8,696	39.0	24.7
雲南市	39,032	5,924	8,325	36.5	21.3	34,220	5,516	8,743	41.7	25.5
奥出雲町	13,063	2,099	3,215	40.7	24.6	10,872	1,926	3,209	47.2	29.5
飯南町	5,031	782	1,405	43.5	27.9	4,164	716	1,274	47.8	30.6
出雲市	171,938	23,322	26,631	29.1	15.5	161,151	21,087	30,881	32.2	19.2
大田市	35,166	5,855	7,560	38.1	21.5	30,131	5,067	7,867	42.9	26.1
川本町	3,442	620	873	43.4	25.4	2,861	442	920	47.6	32.2
美郷町	4,900	893	1,319	45.1	26.9	3,954	681	1,229	48.3	31.1
邑南町	11,101	1,859	2,929	43.1	26.4	9,398	1,579	2,849	47.1	30.3
浜田市	58,105	8,903	10,696	33.7	18.4	51,182	7,527	11,447	37.1	22.4
江津市	24,468	3,917	5,031	36.6	20.6	20,859	3,346	5,108	40.5	24.5
益田市	47,718	7,748	8,985	35.1	18.8	42,089	6,747	9,973	39.7	23.7
津和野町	7,653	1,372	2,097	45.3	27.4	6,055	1,129	1,959	51.0	32.4
吉賀町	6,374	1,094	1,674	43.4	26.3	5,364	920	1,666	48.2	31.1
海士町	2,353	393	525	39.0	22.3	2,059	358	543	43.8	26.4
西ノ島町	3,027	563	699	41.7	23.1	2,561	505	750	49.0	29.3
知夫村	615	141	164	49.6	26.7	536	94	186	52.1	34.7
隠岐の島町	14,608	2,484	3,120	38.4	21.4	12,463	2,176	3,475	45.3	27.9
計	694,352	102,477	122,700	32.4	17.7	629,462	90,089	137,971	36.2	21.9

資料：厚生労働省老健局介護保険計画課資料（平成29年7月）

※平成27年人口は、総務省「国勢調査」（平成27年）をもとに年齢不詳者を按分して年齢別人口が推計されている。

図表2-5 市町村別人口伸び率（平成27年→平成37年）



図表2-6 市町村別高齢者割合の推移（平成27年→平成37年）

