

認知症の悩みをお聞きします！

1人で悩んでないで まず電話！

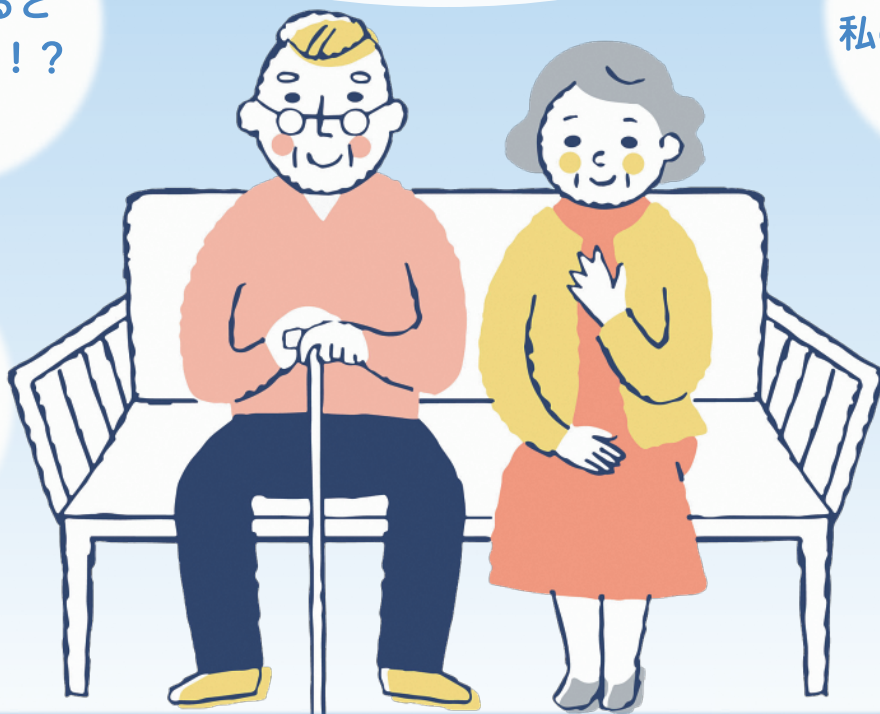
認知症介護経験者や、
介護の専門のスタッフが
お話をうかがいます

家族が
もしかすると
認知症かも！？

介護が辛くて！
私の話を聞いて！

同じ悩みを持つ
仲間の交流会に
参加したい

認知症の知識
が欲しい！



しまね認知症コールセンター

☎0853-22-4105

相談受付

月曜日～金曜日

午前10時～午後4時まで
(祝日及び年末年始を除く)

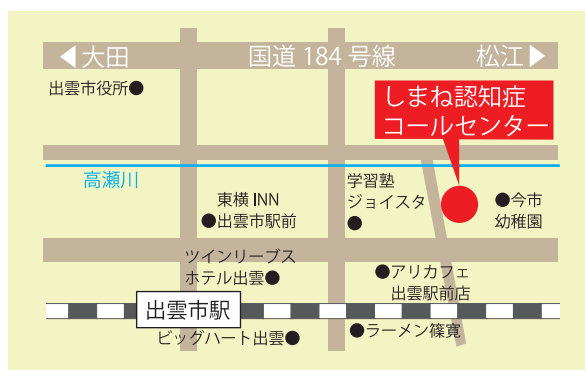
- 相談は無料です。
- ※相談内容については秘密を厳守します。ただし、関係機関に情報提供する場合は相談者の承諾を得ます。
- 電話通話料は相談者の負担となります。
- 固定電話が話し中の場合、携帯電話へ転送となります。

認知症の人と家族の会 島根県支部 (コールセンター)

住所: 出雲市今市町 1213 番地 出雲市保健センター内

事業の問い合わせ先 島根県高齢者福祉課 ☎0852-22-6341

●島根県認知症コールセンター事業は、島根県が認知症の人と家族の会島根県支部に委託して実施しています。



誰でも参加できる交流の場「認知症カフェ」

認知症の人やその家族、地域住民、医療・介護関係者など誰でも参加できる交流の場「認知症カフェ」が県内各地に広がっています。

カフェでは、認知症について語る、学ぶ、考えることを通じて、仲間づくりや情報交換ができます。

県内の認知症カフェ（オレンジカフェ等様々な名前で運営）の問い合わせ先などは島根県高齢者福祉課のホームページをご覧ください。



島根県 認知症

検索



認知症になっても安心して暮らせるために

家族や友人など身近な人が「認知症かもしれない」と気づいた時、どうしたらいいのでしょうか？

身近な相談窓口や地域での見守り、本人や家族による集いの場などについて、マンガで紹介しています。



デジタルブック



認知症のことで知ってほしい5つのこと

みなさんは「認知症」になった人にどんなイメージがありますか？

認知症と診断されても100人いれば100人みんな違います。

認知症の人本人の思いについて、マンガで紹介しています。



デジタルブック

「しまねの地域包括ケア」ポータルサイトを開設！

<http://www.pref.shimane.lg.jp/medical/fukushi/kourei/tiikihoukatucare/>

しまねの地域包括ケアシステム構築に向けたホームページを開設しました。県内の先進事例やイベント情報などを掲載しています。ぜひご覧ください。

ポータルサイトの
主な機能▶

取り組み事例の
紹介

研修・イベント
情報

県・国からの
お知らせ

各種調査結果

関連リンク



ホームページ

しまねの地域包括ケア

Shimane Community-based integrated care

いつまでも住み
慣れた地域で暮らし
続けていくために



島根県 健康福祉部 高齢者福祉課 地域包括ケア推進室

松江市殿町1番地 TEL 0852-22-6341 FAX 0852-22-5238