

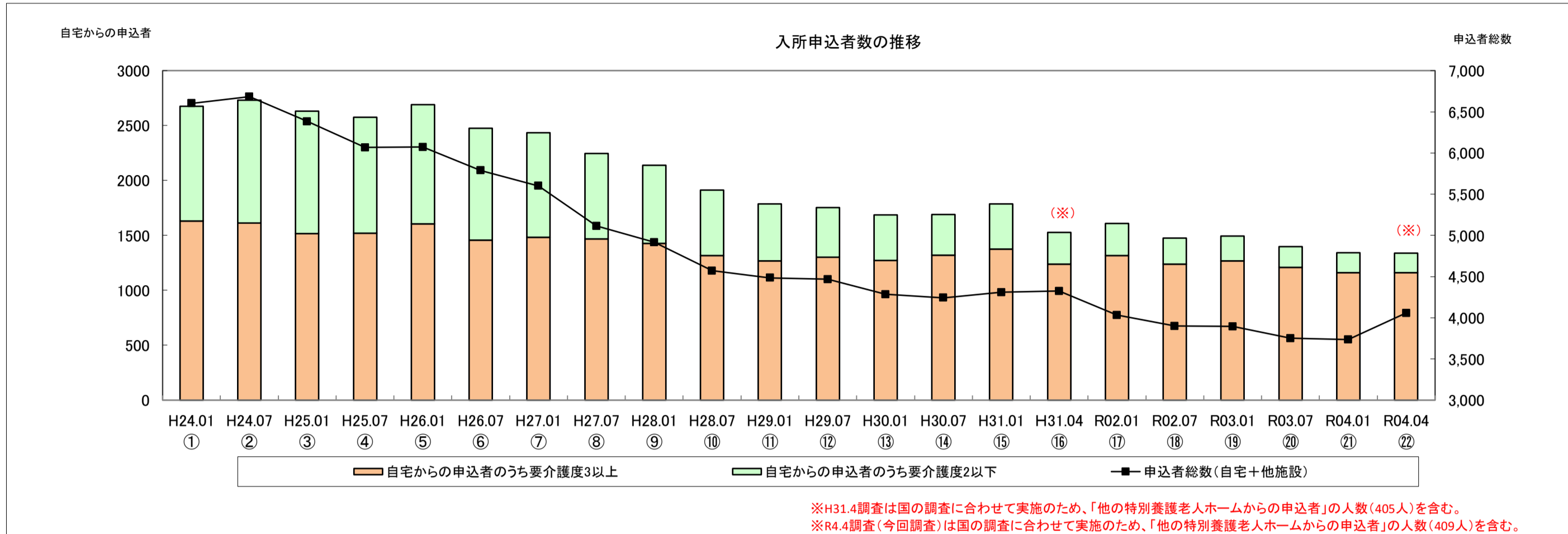
特別養護老人ホーム入所申込者調査結果(令和4年4月1日現在)

1.圏域別一覧表

【単位:人】

	申込者			(参考) 自宅+ 他施設	施設数 (※)	施設定員 (地域密着型を含む)
	自宅からの申し込み	うち要介護 度3以上	うち要介護 度2以下			
松江圏域	319				31	1,561
雲南圏域	146				15	670
出雲圏域	316				22	1,088
県央圏域	134				13	620
浜田圏域	193				15	649
益田圏域	188				14	538
隠岐圏域	44				6	270
R4.4	1,340	1,161	179	4,059	116	5,396
(参考) H21.07	2,373	1,488	885	6,121	79	4,515
増減	-1,033	-327	-706	-2,062	37	881 増

※各施設への重複申し込みは除いています。



2. 自宅の申込者数

【単位:人】

	H24.01 ①	H24.07 ②	H25.01 ③	H25.07 ④	H26.01 ⑤	H26.07 ⑥	H27.01 ⑦	H27.07 ⑧	H28.01 ⑨	H28.07 ⑩	H29.01 ⑪	H29.07 ⑫	H30.01 ⑬	H30.07 ⑭	H31.01 ⑮	H31.04 ⑯	R02.01 ⑰	R02.07 ⑱	R03.01 ⑲	R03.07 ⑳	R04.01 ㉑	R04.04 ㉒	増減 ㉒-㉑
松江圏域	688	721	655	604	607	615	641	663	646	558	478	461	437	488	506	398	404	322	346	299	286	319	33
雲南圏域	300	296	297	302	285	265	219	190	177	157	133	145	133	150	161	151	166	158	166	176	173	146	-27
出雲圏域	504	478	477	493	434	453	462	403	382	380	393	431	387	363	390	350	370	376	352	324	306	316	10
県央圏域	310	359	330	249	282	241	235	234	202	200	169	144	139	134	146	146	138	126	141	146	128	134	6
浜田圏域	528	528	513	577	650	544	553	443	416	350	339	313	287	283	288	213	254	246	240	230	223	193	-30
益田圏域	273	277	286	260	345	258	229	227	229	205	206	204	241	208	239	212	241	207	198	178	177	188	11
隠岐圏域	71	72	71	89	88	99	95	85	87	63	68	56	62	64	57	57	34	42	49	46	49	44	-5
計	2,674	2,731	2,629	2,574	2,691	2,475	2,434	2,245	2,139	1,913	1,786	1,754	1,686	1,690	1,787	1,527	1,607	1,477	1,492	1,399	1,342	1,340	-2

3. 上記2のうち要介護3以上

【単位:人】

	H24.01 ①	H24.07 ②	H25.01 ③	H25.07 ④	H26.01 ⑤	H26.07 ⑥	H27.01 ⑦	H27.07 ⑧	H28.01 ⑨	H28.07 ⑩	H29.01 ⑪	H29.07 ⑫	H30.01 ⑬	H30.07 ⑭	H31.01 ⑮	H31.04 ⑯	R02.01 ⑰	R02.07 ⑱	R03.01 ⑲	R03.07 ⑳	R04.01 ㉑	R04.04 ㉒	増減 ㉒-㉑
県全域	1,630	1,612	1,517	1,519	1,604	1,455	1,481	1,469	1,427	1,315	1,267	1,302	1,273	1,320	1,377	1,240	1,317	1,239	1,268	1,208	1,161	1,161	0

4. 上記2のうち要介護2以下

【単位:人】

	H24.01 ①	H24.07 ②	H25.01 ③	H25.07 ④	H26.01 ⑤	H26.07 ⑥	H27.01 ⑦	H27.07 ⑧	H28.01 ⑨	H28.07 ⑩	H29.01 ⑪	H29.07 ⑫	H30.01 ⑬	H30.07 ⑭	H31.01 ⑮	H31.04 ⑯	R02.01 ⑰	R02.07 ⑱	R03.01 ⑲	R03.07 ⑳	R04.01 ㉑	R04.04 ㉒	増減 ㉒-㉑
県全域	1,044	1,119	1,112	1,055	1,087	1,020	953	776	712	598	519	452	413	370	410	287	290	238	224	191	181	179	-2

5. 申込者の推移

【単位:人】

	H24.01 ①	H24.07 ②	H25.01 ③	H25.07 ④	H26.01 ⑤	H26.07 ⑥	H27.01 ⑦	H27.07 ⑧	H28.01 ⑨	H28.07 ⑩	H29.01 ⑪	H29.07 ⑫	H30.01 ⑬	H30.07 ⑭	H31.01 ⑮	H31.04 ⑯	R02.01 ⑰	R02.07 ⑱	R03.01 ⑲	R03.07 ⑳	R04.01 ㉑	R04.04 ㉒	増減 ㉒-㉑
県全域	6,603	6,684	6,383	6,068	6,073	5,788	5,601	5,115	4,917	4,571	4,485	4,466	4,286	4,243	4,311	4,325	4,034	3,898	3,895	3,751	3,735	4,059	324